

# Erhebungsbogen

**B**

<b>Projekt</b>	Biotopkartierung Hamburg	<b>Interne Nr.</b>	144609
		<b>DK5   DK5-GK</b>	<b>6842</b> 6844
		<b>DK5 - Name</b>	Klein Borstel
<b>Handlungsbedarf</b>	Nein	<b>Biotop-Nr.   alt</b>	<b>144</b> 10070
<b>Bearbeitung</b>	JSA	<b>Kartierung</b>	23.07.2020
<b>Räumliche Abbildung</b>	Fläche	<b>Fläche / Länge [m<sup>2</sup>/m]</b>	22802,0541
<b>Anzahl Abschnitte</b>	1	<b>Breite (lineare Abb.) [m]</b>	

<b>Gesetzlicher Schutz</b>	§ 30 (2) 4.3 Auwälder	<b>Schutz nur teilweise</b>	Ja
----------------------------	-----------------------	-----------------------------	----

<b>Gesamtbewertung</b>	5	Noch wertvoll, gut entwicklungsfähig
– <b>Alter</b>	5	Biotop mittleren Alters, 20 bis 50 Jahre
– <b>Belastungsgrad</b>	3	Flächenhafte starke Belastung
– <b>Ökolog. Funktion</b>	6	Hohe Bedeutung in einem Biotopkomplex, für den lokalen Biotopverbund oder als Puffer
– <b>Seltenheit</b>	4	Verbr. Biotoptyp ohne biotoptypische Artenvielfalt, Ubi quisten

## Bestandsbeschreibung

Villenbebauung entlang der nördlich verlaufenden Alten Landstraße, im O-Teil zum südlich gelegenen Alsterverlauf hin mit Hinterbebauung verdichtet. Im Westen große parkartige Gärten, die am Hang herablaufen und an einen Teich grenzen. Sie werden großflächig als Scherrasen gepflegt. Am Ufer des Gewässers wird nur ein sehr schmaler Streifen mit Uferstauden belassen. Gärten mit Zierrabatten und Ziergehölzen aber auch sehr verbreitet mit altem standortgerechten Baumbestand, der am westlichen Hangfuß in auwaldartige Bestände übergeht.

Die Privatfläche wurde nicht betreten. eine Artenliste wurde nicht erstellt.

Zu der Fläche liegt eine detaillierte Biotopkartierung von 2019 vor (Planula 2019: Artenschutzfachbeitrag für Flächen an der Mittlere Alster im Bezirk Wandsbek)

## Vorkommen an Biotoptypen

1	TF	Typ	HF	F.Anteil
2	BTYP	Biotoptyp		- gesetzl. Grundl.
3	Zusatz	Zusatz zum Biotoptypen		
4	LRT	Lebensraumtyp		
1	1		Ja	99 %
2	BNV	Villenbebauung (2018)		
1	2			1 %
2	WEA	Erlen- und Eschen-Auwald (2018)		§ 30 (2) 4.3
4	kein LRT	kein Lebensraumtyp nach FFH-Richtlinie		

## Räumliche Lage

<b>Lagebeschreibung</b>	zwischen Alte Landstraße und Alster, östlich Einmündung Distelkoppel		
<b>Nachbarnutzung/en</b>	Straße, Wanderweg, Wald		
<b>Rechtswert (X)</b>	569125	<b>Hochwert (Y)</b>	5943546
<b>Bezirk</b>	Wandsbek	<b>Naturraum</b>	Alstertal (696.02)
<b>Stadtteil (OT-Nr.)</b>	Hummelsbüttel (520)	<b>Gemarkung</b>	Hummelsbüttel (530)
<b>Digitaler Grünplan</b>	<input checked="" type="checkbox"/> <b>Hafengesamtgebiet</b>	<input type="checkbox"/> <b>Ramsargebiet</b>	<input type="checkbox"/> <b>EG-Vogelschutzgeb.</b>
<b>Ausgleichsflächen</b>	<input type="checkbox"/> <b>Biosphärenreservat</b>	<input type="checkbox"/> <b>Nationalpark</b>	<input type="checkbox"/>
<b>NSG / ND / LSG</b>	LSG Hummelsbütteler Feldmark/Alstertal [ HH-2047 / Anteil: 99%]		
<b>FFH-GEBIET</b>			
<b>Wasserschutzgebiet</b>			

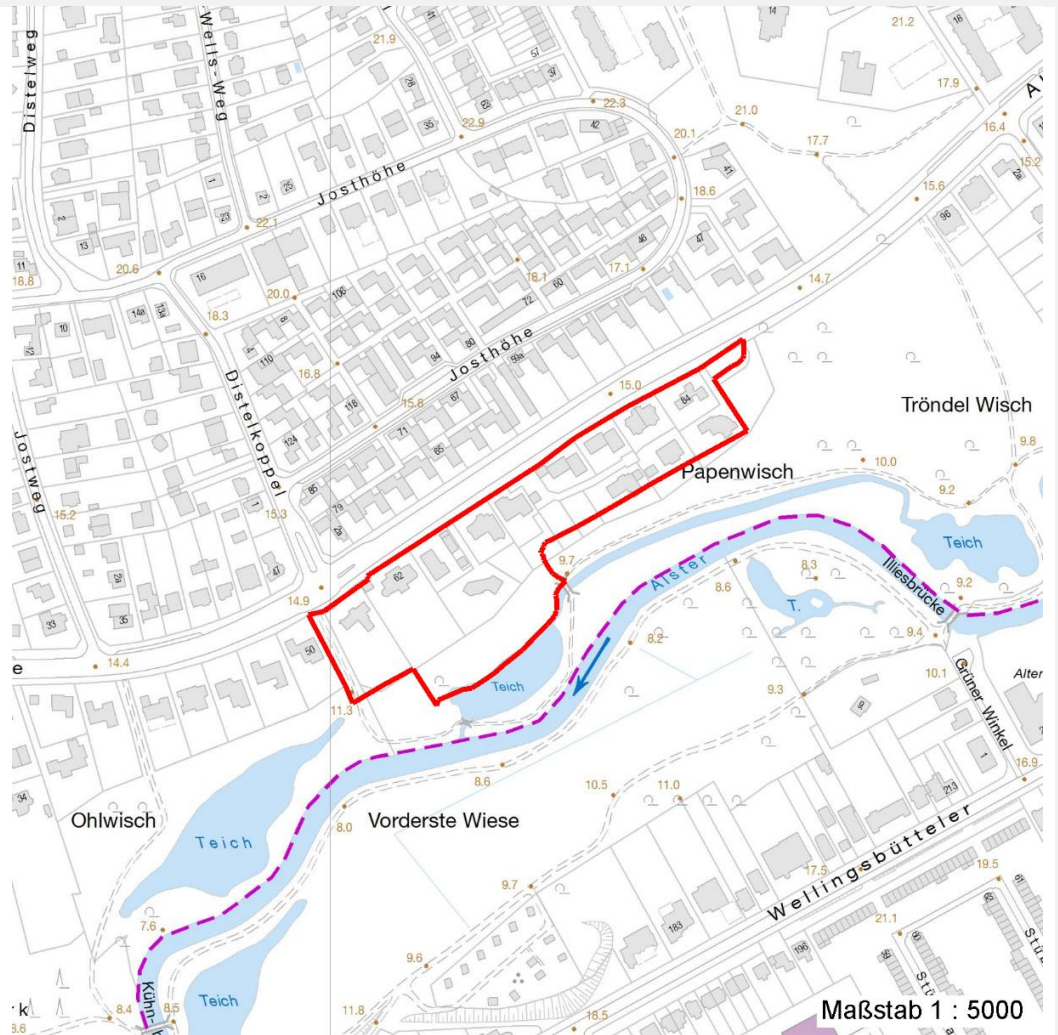
# Erhebungsbogen

**B**

<b>Projekt</b>	Biotopkartierung Hamburg	<b>Interne Nr.</b>	144609
		<b>DK5   DK5-GK</b>	<b>6842</b> 6844
		<b>DK5 - Name</b>	Klein Borstel
<b>Handlungsbedarf</b>	Nein	<b>Biotop-Nr.   alt</b>	<b>144</b> 10070
<b>Bearbeitung</b>	JSA	<b>Kartierung</b>	23.07.2020
<b>Räumliche Abbildung</b>	Fläche	<b>Fläche / Länge [m<sup>2</sup>/m]</b>	22802,0541
<b>Anzahl Abschnitte</b>	1	<b>Breite (lineare Abb.) [m]</b>	

## Räumliche Lage

### Karte



## Weitere Erhebungsbögen

Interne Nr.	Interne Nr. Zuordnung	DK5	Biotop-Nr.	Kartierung	Zuordnung	DK5 (GK)	Biotop-Nr. (alt)
144609	39583	6842	144	14.10.1997	K	6844	10070
144609	39584	6842	144	20.05.2004	K	6844	10070
144609	84996	6842	144	02.09.2014	K	6844	10070

Zuordnung: N = nachfolgende Kartierung, K = weitere Kartierungen (zeitlich vorher oder nachher)

## Foto

Interne Nr.	Index	Dateiname	Aufnahmerichtung
81136	0	6842_144_230720_1.JPG	

## Weitere Angaben

Merkmal	Wert
---------	------

## Auswertung

26.09.2022

# Erhebungsbogen

**B**

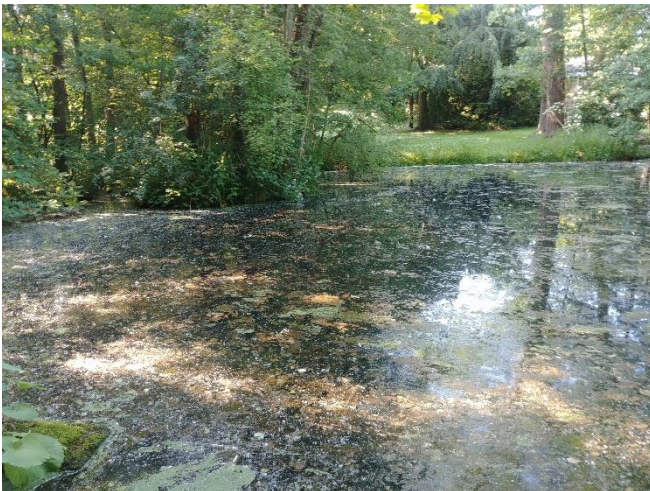
<b>Projekt</b>	Biotopkartierung Hamburg	<b>Interne Nr.</b>	144609
		<b>DK5   DK5-GK</b>	<b>6842</b> 6844
		<b>DK5 - Name</b>	Klein Borstel
<b>Handlungsbedarf</b>	Nein	<b>Biotop-Nr.   alt</b>	<b>144</b> 10070
<b>Bearbeitung</b>	JSA	<b>Kartierung</b>	23.07.2020
<b>Räumliche Abbildung</b>	Fläche	<b>Fläche / Länge [m<sup>2</sup>/m]</b>	22802,0541
<b>Anzahl Abschnitte</b>	1	<b>Breite (lineare Abb.) [m]</b>	

## Weitere Angaben

Merkmal	Wert
Gefährdung/ Einflüsse	Intensivierung der Nutzung oder Pflege
Wertgesichtspunkte	Bedeutung für den Biotopverbund
Aufwertungspotenzial	Gewässerufer und Auwaldfragment durch Pufferstreifen beim Mähen gut aufzuwerten. Liegt aber auf Privatgelände.
Maßnahmen	5 - 10 m Pufferstreifen beim Mähen am Gewässerufer und am westlichen Rand (Auwaldrelikte) aussparen

## Foto

<b>Fotodatei</b>	6842_144_230720_1.JPG	<b>Fotodatei</b>
<b>Bildbeschreibung</b>	k.A.	<b>Bildbeschreibung</b>
<b>Aufnahmerichtung</b>		<b>Aufnahmerichtung</b>



## Teilflächenbeschreibung

<b>Teilflächentyp</b>		<b>Teilflächen-Nr.</b>	1
<b>Biotoptyp</b>	Villenbebauung (2018)	<b>Biotoptyp</b>	BNV
<b>- Zusatz</b>		<b>- gesetzl. Grundl.</b>	
<b>FFH-LRT</b>		<b>FFH-LRT</b>	
<b>Beschreibung</b>		<b>Entw.potential LRT</b>	
		<b>Hauptfläche</b>	Ja
		<b>Flächenanteil</b>	99 %
		<b>FFH-Unters.Fläche</b>	Nein
		<b>Saatgutfläche</b>	Nein

# Erhebungsbogen

**B**

<b>Projekt</b>	Biotopkartierung Hamburg	<b>Interne Nr.</b>	144609
		<b>DK5   DK5-GK</b>	<b>6842</b> 6844
		<b>DK5 - Name</b>	Klein Borstel
<b>Handlungsbedarf</b>	Nein	<b>Biotop-Nr.   alt</b>	<b>144</b> 10070
<b>Bearbeitung</b>	JSA	<b>Kartierung</b>	23.07.2020
<b>Räumliche Abbildung</b>	Fläche	<b>Fläche / Länge [m<sup>2</sup>/m]</b>	22802,0541
<b>Anzahl Abschnitte</b>	1	<b>Breite (lineare Abb.) [m]</b>	

## Teilflächenbeschreibung

<b>Teilflächentyp</b>		<b>Teilflächen-Nr.</b>	2
<b>Biotoptyp</b>	Erlen- und Eschen-Auwald (2018)	<b>Biotoptyp</b>	WEA
- <b>Zusatz</b>		- <b>gesetzl. Grundl.</b>	§ 30 (2) 4.3
<b>FFH-LRT</b>	kein Lebensraumtyp nach FFH-Richtlinie	<b>FFH-LRT</b>	kein LRT
<b>Beschreibung</b>	Sehr kleine Fläche, Überflutungsregime stark gestört, starker Einfluss gärtnerischer Nutzung, mit Ziergehölzen durchsetzt.	<b>Entw.potential LRT</b>	
		<b>Hauptfläche</b>	
		<b>Flächenanteil</b>	1 %
		<b>FFH-Unters.Fläche</b>	Nein
		<b>Saatgutfläche</b>	Nein

## Weitere Angaben

<b>Merkmal</b>	<b>Wert</b>
<b>Auswertung</b>	
Maßnahmen	1.16 - Standort vernässen 1.1 - Sukzession ungestört ablaufen lassen (Pufferstreifen zur gärtnerischen Nutzung einhalten)