

# Erhebungsbogen

**B**

<b>Projekt</b>	Biotopkartierung Hamburg	<b>Interne Nr.</b>	144542
		<b>DK5   DK5-GK</b>	<b>6842</b> 6844
		<b>DK5 - Name</b>	Klein Borstel
<b>Handlungsbedarf</b>	Nein	<b>Biotop-Nr.   alt</b>	<b>10</b> 10
<b>Bearbeitung</b>	JSA	<b>Kartierung</b>	23.07.2020
<b>Räumliche Abbildung</b>	Fläche	<b>Fläche / Länge [m<sup>2</sup>/m]</b>	43041,5526
<b>Anzahl Abschnitte</b>	1	<b>Breite (lineare Abb.) [m]</b>	

<b>Gesetzlicher Schutz</b>	<b>§ 30 (2) 1.1 Natürliche oder naturnahe Fließgewässer</b>	<b>Schutz nur teilweise</b>	<b>Nein</b>
----------------------------	---	-----------------------------	-------------

<b>Gesamtbewertung</b>	7	Besonders wertvoll
– <b>Alter</b>	7	Biotop hohen Alters, 100 bis 200 Jahre
– <b>Belastungsgrad</b>	7	Flächenhaft geringe oder Vorbelastung mit schwachem Einfluß
– <b>Ökolog. Funktion</b>	8	Wertbestimmender Bestandteil eines wertvollen Biotopkomplexes oder für den regionalen Biotopverbund.
– <b>Seltenheit</b>	8	Sehr seltener Biotoptyp, hohe Anteile seltener oder bedrohter Pflges., gesättigtes Artenspektrum, RL-Arten

## Bestandsbeschreibung

Alsterlauf-Abschnitt mit geschwungenem bis leicht mäandrierendem Verlauf. Das Ufer wirkt oft naturnah, ist aber bereichsweise befestigt mit diversen technischen Mitteln: Schüttungen aus lockeren Steinen, Holz-Faschinenwände und Sackleinen-Abdichtungen sind oft anzutreffen. Aufgrund ihres Alters verlieren einige Verbauungen die Fähigkeit, natürliche Prozesse zu verhindern.

Die Uferzone ist dementsprechend meist nur eine schmale Linie mit einer steilen Uferkante. Schwarz-Erlen, diverse Weiden und Eschen bestimmen die Baumschicht. Ein Teil der Bäume geht vermutlich auf Anpflanzungen nach dem Krieg zurück (u. a. Grau-Erle). Strauchschicht mit zahlreichen, wahrscheinlich gepflanzten Weißen Hartriegeln.

Kleinräumig tauchen naturnahe Bereiche auf: einerseits kleine Sandbänke (u. a. mit Bachbunten-Ehrenpreis), andererseits flache Zonen geringerer Fließgeschwindigkeit mit schlammigem Grund. Stellenweise haben kleine Biotopgestaltungsarbeiten stattgefunden, wie das Einbringen kleiner Bereiche mit Kies und Totholz.

Die makrophytische Wasserpflanzenvegetation ist aufgrund der Beschattung und vermutlich des Bootsverkehr nicht sehr üppig ausgeprägt. Relativ häufig ist die flutende Form des Einfachen Igelkolbens anzutreffen. An einigen Stellen findet sich auch etwas Wasserstern, der nach Westen hin häufiger wird.

Die Ufer sind fast durchgehend stark begangen; zahlreiche Trampelpfade durchziehen den Gehölz- und Krautsaum. Weiterhin findet eine intensive Befahrung mit Paddelbooten, im westlichen Teil auch noch Treibbooten, sowie an heißen Tagen Badenutzung (insbesondere auf der Höhe des Spielplatzes südlich Teetzpark) statt.

Der hohe Wert des Alsterlaufs liegt in seiner Bedeutung als Verbindungs- und Vernetzungslinie wie auch als Lebensraum für tierische Organismen (z. B. Fische, Mollusken). Zustand und Struktur des Gewässers sind allerdings weiterhin verbesserungsbedürftig.

Der Bestand hat sich seit der letzten Kartierung wenig verändert, die Bestandsbeschreibung wurde ergänzt, die Artenliste wurde aktualisiert. Der Biotop wurde an mehreren Tagen zwischen April und September 2020 begangen.

## Vorkommen an Biotoptypen

1	TF	Typ	HF	F.Anteil
2	BTYP	Biotoptyp		- gesetzl. Grundl.
3	Zusatz	Zusatz zum Biotoptypen		
4	LRT	Lebensraumtyp		
1	1		Ja	90 %
2	FFM	Fluss, naturnah mit Beeinträchtigungen/Verbauungen (2018)		(§ 30 (2) 1.1)
4	3260	Flüsse der planaren bis montanen Stufe mit Vegetation des Ranunculion fluitantis und des Callitriche-Batrachion		
1	2			10 %

# Erhebungsbogen

**B**

<b>Projekt</b>	Biotopkartierung Hamburg	<b>Interne Nr.</b>	144542
		<b>DK5   DK5-GK</b>	<b>6842</b> 6844
		<b>DK5 - Name</b>	Klein Borstel
<b>Handlungsbedarf</b>	Nein	<b>Biotop-Nr.   alt</b>	<b>10</b> 10
<b>Bearbeitung</b>	JSA	<b>Kartierung</b>	23.07.2020
<b>Räumliche Abbildung</b>	Fläche	<b>Fläche / Länge [m<sup>2</sup>/m]</b>	43041,5526
<b>Anzahl Abschnitte</b>	1	<b>Breite (lineare Abb.) [m]</b>	

## Vorkommen an Biotoptypen

1	TF	Typ	HF	F.Anteil
2	BTYP	Biotoptyp		- gesetzl. Grundl.
3	Zusatz	Zusatz zum Biotoptypen		
4	LRT	Lebensraumtyp		
2	HUZ	Sonstiger Ufergehölzsaum (2018)		(§ 30 (2) 1.1), (§ 30 (2) 1.2)

## Räumliche Lage

<b>Lagebeschreibung</b>	Von Alsterparkbrücke (N-lich Ratsmühlendamm) alsteraufwärts bis Fußgängerbrücke Gundlachs Twiete		
<b>Nachbarnutzung/en</b>	Reger Bootsverkehr verschiedenster Tönung: Paddel-, Ruder- und Tretbootverkehr. Alsterwanderweg. Picknickstellen. Privatgärten, Auwald		
<b>Rechtswert (X)</b>	568727	<b>Hochwert (Y)</b>	5943170
<b>Bezirk</b>	Hamburg-Nord	<b>Naturraum</b>	Alstertal (696.02)
<b>Stadtteil (OT-Nr.)</b>	Ohlsdorf (430)	<b>Gemarkung</b>	Klein-Borstel (422)
<b>Digitaler Grünplan</b>	<input checked="" type="checkbox"/> <b>Hafengesamtgebiet</b>	<input type="checkbox"/> <b>Ramsargebiet</b>	<input type="checkbox"/> <b>EG-Vogelschutzgeb.</b>
<b>Ausgleichsflächen</b>	<input type="checkbox"/> <b>Biosphärenreservat</b>	<input type="checkbox"/> <b>Nationalpark</b>	<input type="checkbox"/>
<b>NSG / ND / LSG</b>	LSG Hummelsbütteler Feldmark/Alstertal [ HH-2047 / Anteil: 4% ], LSG Langenhorn, Fuhlsbüttel, Kl. Borstel [ HH-2018 / Anteil: 96% ]		
<b>FFH-GEBIET</b>			
<b>Wasserschutzgebiet</b>			

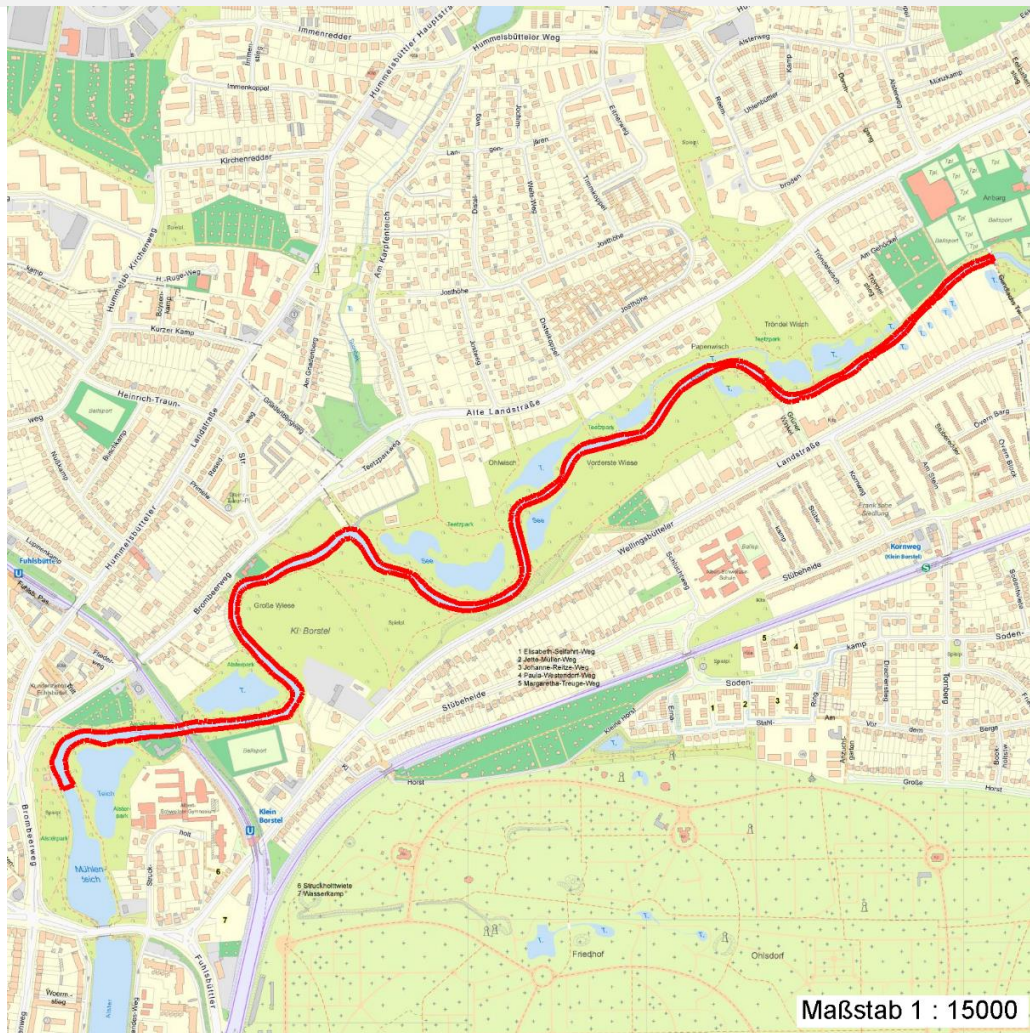
# Erhebungsbogen

**B**

<b>Projekt</b>	Biotopkartierung Hamburg	<b>Interne Nr.</b>	144542
		<b>DK5   DK5-GK</b>	<b>6842</b> 6844
		<b>DK5 - Name</b>	Klein Borstel
<b>Handlungsbedarf</b>	Nein	<b>Biotop-Nr.   alt</b>	<b>10</b> 10
<b>Bearbeitung</b>	JSA	<b>Kartierung</b>	23.07.2020
<b>Räumliche Abbildung</b>	Fläche	<b>Fläche / Länge [m<sup>2</sup>/m]</b>	43041,5526
<b>Anzahl Abschnitte</b>	1	<b>Breite (lineare Abb.) [m]</b>	

## Räumliche Lage

### Karte



## Weitere Erhebungsbögen

Interne Nr.	Interne Nr. Zuordnung	DK5	Biotop-Nr.	Kartierung	Zuordnung	DK5 (GK)	Biotop-Nr. (alt)
144542	39547	6842	10	11.09.1997	K	6844	10
144542	39548	6842	10	17.05.2004	K	6844	10
144542	84969	6842	10	02.09.2014	K	6844	10

Zuordnung: N = nachfolgende Kartierung, K = weitere Kartierungen (zeitlich vorher oder nachher)

## Foto

Interne Nr.	Index	Dateiname	Aufnahmerichtung
81056	0	6842_10_230720_7.JPG	
81057	0	6842_10_230720_1.JPG	
81058	0	6842_10_230720_2.JPG	
81059	0	6842_10_230720_6.JPG	
81060	0	6842_10_230720_4.JPG	
81061	0	6842_10_230720_5.JPG	

# Erhebungsbogen

**B**

<b>Projekt</b>	Biotopkartierung Hamburg		<b>Interne Nr.</b>	144542	
			<b>DK5   DK5-GK</b>	<b>6842</b>	6844
<b>Handlungsbedarf</b>	Nein		<b>DK5 - Name</b>	Klein Borstel	
<b>Bearbeitung</b>	JSA	<b>Kopie</b>	Ja	<b>Biotop-Nr.   alt</b>	<b>10</b> 10
<b>Räumliche Abbildung</b>	Fläche		<b>Kartierung</b>	23.07.2020	
<b>Anzahl Abschnitte</b>	1		<b>Fläche / Länge [m<sup>2</sup>/m]</b>	43041,5526	
			<b>Breite (lineare Abb.) [m]</b>		

## Foto

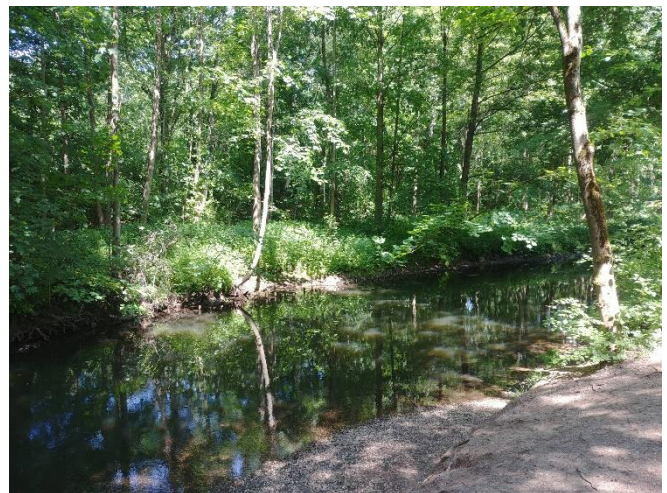
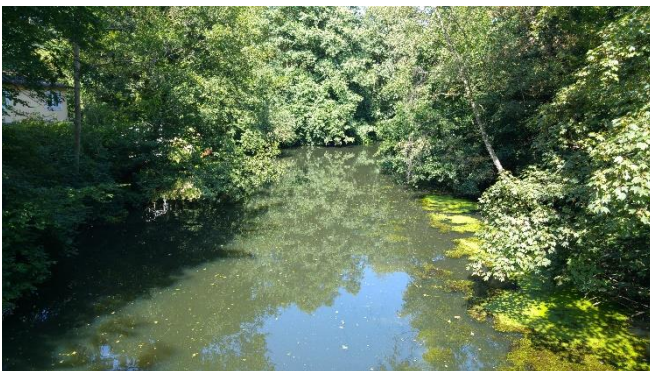
Interne Nr.	Index	Dateiname	Aufnahmerichtung
81062	0	6842_10_230720_3.JPG	

## Weitere Angaben

Merkmal	Wert
<b>Auswertung</b>	
Gefährdung/ Einflüsse	Bootsverkehr; Ufervertritt; Gewässerverschmutzung. Badenutzung (ist weniger beeinträchtigend, da nur punktuell). Wassersport Eutrophierung vereinzelte Gartenabfälle Trittschäden
Wertgesichtspunkte	Wichtiger Teilbereich eines grösseren Landschaftskomplexes
Bedeutung für Tiergruppe	Fische Vögel (Eisvogel, Wasservogel) Mollusken Libellen
Maßnahmen	Entwicklung zu standortgerechter Feucht- bzw. Ufervegetation fördern, Austausch Grauerle und Weißer Hartriegel weitere Erhöhung der Strukturvielfalt im Gewässer

## Foto

<b>Fotodatei</b>	6842_10_230720_1.JPG	<b>Fotodatei</b>	6842_10_230720_2.JPG
<b>Bildbeschreibung</b>	k.A.	<b>Bildbeschreibung</b>	k.A.
<b>Aufnahmerichtung</b>		<b>Aufnahmerichtung</b>	



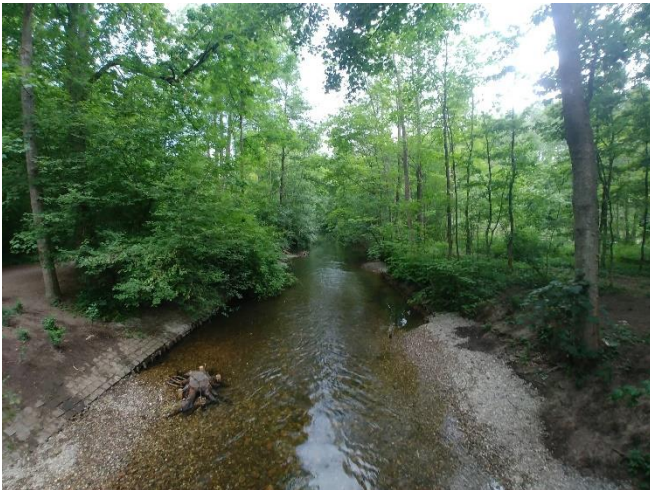
# Erhebungsbogen

**B**

<b>Projekt</b>	Biotopkartierung Hamburg	<b>Interne Nr.</b>	144542
		<b>DK5   DK5-GK</b>	<b>6842</b> 6844
		<b>DK5 - Name</b>	Klein Borstel
<b>Handlungsbedarf</b>	Nein	<b>Biotop-Nr.   alt</b>	<b>10</b> 10
<b>Bearbeitung</b>	JSA	<b>Kartierung</b>	23.07.2020
<b>Räumliche Abbildung</b>	Fläche	<b>Fläche / Länge [m<sup>2</sup>/m]</b>	43041,5526
<b>Anzahl Abschnitte</b>	1	<b>Breite (lineare Abb.) [m]</b>	

## Foto

<b>Fotodatei</b>	6842_10_230720_3.JPG	<b>Fotodatei</b>	6842_10_230720_4.JPG
<b>Bildbeschreibung</b>	k.A.	<b>Bildbeschreibung</b>	k.A.
<b>Aufnahmerichtung</b>		<b>Aufnahmerichtung</b>	



## Teilflächenbeschreibung

<b>Teilflächentyp</b>		<b>Teilflächen-Nr.</b>	1
<b>Biotoptyp</b>	Fluss, naturnah mit Beeinträchtigungen/Verbauungen (2018)	<b>Biotoptyp</b>	FFM
- <b>Zusatz</b>		- <b>gesetzl. Grundl.</b>	(§ 30 (2) 1.1)
<b>FFH-LRT</b>	Flüsse der planaren bis montanen Stufe mit Vegetation des Ranunculion fluitantis und des Callitricho-Batrachion	<b>FFH-LRT</b>	3260
<b>Beschreibung</b>		<b>Entw.potential LRT</b>	
		<b>Hauptfläche</b>	Ja
		<b>Flächenanteil</b>	90 %
		<b>FFH-Unters.Fläche</b>	Nein
		<b>Saatgutfläche</b>	Nein

# Erhebungsbogen

**B**

<b>Projekt</b>	Biotopkartierung Hamburg		<b>Interne Nr.</b>	144542
			<b>DK5   DK5-GK</b>	<b>6842</b> 6844
<b>Handlungsbedarf</b>	Nein		<b>DK5 - Name</b>	Klein Borstel
<b>Bearbeitung</b>	JSA	<b>Kopie</b> Ja	<b>Biotop-Nr.   alt</b>	<b>10</b> 10
<b>Räumliche Abbildung</b>	Fläche		<b>Kartierung</b>	23.07.2020
<b>Anzahl Abschnitte</b>	1		<b>Fläche / Länge [m<sup>2</sup>/m]</b>	43041,5526
			<b>Breite (lineare Abb.) [m]</b>	

## Weitere Angaben

Merkmal	Wert
<b>Auswertung</b>	
Maßnahmen	3.14 - Rückbau von Sohl- und Uferbefestigungen (Ufer stellenweise abflachen, natürliche Fließgewässerdynamik wiederherstellen)
<b>Boden</b>	
Feuchte	7 - feucht
Reaktion	6 - schwach sauer
Stickstoffgehalt	6 - mäßig stickstoffarm bis stickstoffreich
<b>Gebietszuordnung</b>	
Gebietsbezeichnung	Alster
<b>Gewässer</b>	
Böschungshöhe	1.00 m
Wasserführung	w - wechselnde Wasserstände
Strömung	r - ruhig fließend
Trübung	m - mittlere Trübung
Färbung	bräunlich bis grünlich
<b>Standort, Relief</b>	
Relief	steile Uferkanten
Böschungsneigung	steil - 1:1 bis 1:2
Neigung - Gelände	N4 - stark geneigt (18-27%)
Ausrichtung	V - Verschiedene
Belichtung	6 - halbsonnig bis halbschattig
Luft	windberuhigt
<b>Veg. - Deckg./Ant.</b>	
Gesamt	30 %
1. Baumschicht	5 %
2. Baumschicht	2 %
Strauchschicht	5 %
1. Krautschicht	2 %
submerse Veg.	20 %
<b>Veg. - Höhe</b>	
1. Baumschicht	25.00 m
<b>Veg. - Zeigerwerte</b>	
Mahdverträglichkeit	4 - schnittempfindlich bis mäßig schnittverträglich
Futterwert	2 - sehr geringwertiges Futter
Anz. Giftpflanzen	5
Anz. Wechselfeuchtezeiger	11
Anz. Überschwemmungsz.	14

## FFH-Bewertungen (BFN)

		Wert	AZ	Z
<b>1</b>	<b>Lebensraumtyp</b>			
<b>3</b>	<b>Arteninventar</b> , Gesamtbewertung, 1..n - Parameter mit Kriterien A/B/C			
<b>4</b>	<b>Habitatstruktur</b> , Gesamtbewertung, 1..n - Parameter mit Kriterien A/B/C			
<b>5</b>	<b>Beeinträchtigungen</b> , Gesamtbewertung, 1..n - Parameter mit Kriterien A/B/C			
	Zustandsbewertung: AZ – Vorgabewert, Z – von AZ abweichend festgelegte Zustandsbewertung			
<b>1</b>	<b>3260 (BFN) Flüsse der planaren bis montanen Stufe mit Vegetation des Ranuncion fluitantis und des Callitricho-Batrachion</b>		<b>C</b>	

<b>Projekt</b>	Biotopkartierung Hamburg	<b>Interne Nr.</b>	144542
		<b>DK5   DK5-GK</b>	<b>6842</b> 6844
		<b>DK5 - Name</b>	Klein Borstel
<b>Handlungsbedarf</b>	Nein	<b>Biotop-Nr.   alt</b>	<b>10</b> 10
<b>Bearbeitung</b>	JSA	<b>Kartierung</b>	23.07.2020
<b>Räumliche Abbildung</b>	Fläche	<b>Fläche / Länge [m<sup>2</sup>/m]</b>	43041,5526
<b>Anzahl Abschnitte</b>	1	<b>Breite (lineare Abb.) [m]</b>	

**FFH-Bewertungen (BFN)**

		Wert	AZ	Z
<b>1</b>	<b>Lebensraumtyp</b>			
<b>3</b>	<b>Arteninventar</b> , Gesamtbewertung, 1..n - Parameter mit Kriterien A/B/C			
<b>4</b>	<b>Habitatstruktur</b> , Gesamtbewertung, 1..n - Parameter mit Kriterien A/B/C			
<b>5</b>	<b>Beeinträchtigungen</b> , Gesamtbewertung, 1..n - Parameter mit Kriterien A/B/C			
	Zustandsbewertung: AZ – Vorgabewert , Z – von AZ abweichend festgelegte Zustandsbewertung			
<b>3</b>	<b>Arteninventar</b> Übereinstimmung mit dem Referenzzustand des typischen Arteninventars von Flora, Fischfauna und Makrozoobenthos und der Bewertung nach WRRL (Bewertung gutachterlich mit Begründung: Arten und Referenzzustand nennen) A: Arteninventar entspricht weitgehend dem Referenzzustand und der ökologischen Zustandsklasse "sehr gut" nach WRRL B: Arteninventar weicht geringfügig vom Referenzzustand ab und entspricht der ökologischen Zustandsklasse "gut" nach WRRL C: Arteninventar weicht mäßig vom Referenzzustand ab und entspricht der ökologischen Zustandsklasse "mäßig" nach WRRL		C	
<b>4</b>	<b>Habitatstrukturen</b>		B	
4.2	Gewässerstruktur (alternativ, falls keine Bewertung aus GSGK vorliegt) A: Gewässerstruktur entspricht dem Leitbild des jeweiligen natürlichen Bach- oder Flusstyps B: deutliche Abweichungen vom Idealzustand, aber insgesamt naturnahe Strukturen C: starke Abweichungen vom jeweiligen Leitbild		B	
<b>5</b>	<b>Beeinträchtigungen</b>		C	
5.2	Störungen durch Freizeitnutzung (gutachterlich mit Begründung) A: unerheblich B: mäßig (z. B. durch gelegentliche Bootsfahrten, einzelne Angler) C: starke Störungen (z. B. durch intensiven Wassersport, zahlreiche Angler)		C	
5.2	Verdrängung durch nicht lebensraumtypische Organismen (falls ermittelbar, gutachterlich mit Begründung) A: keine B: Biozönose wenig bis mäßig verändert Begründung für Bewertung: Grauerle, Fallopija, Weißer Hartriegel C: Wasservegetation oder -fauna von invasiven Arten überformt		B	
5.2	Veränderung des Laufs (gutachterlich mit Begründung) A: keine B: leicht begradigt C: stärker begradigt		B	
5.2	Uferausbau (%-Anteil) A: Ufer weitgehend naturnah (Anteil naturferner Strukturen < 10 %) B: mäßiger Anteil naturferner Strukturelemente (10-25 % der Uferlinie) C: große Anteile der Uferlinie durch Ausbau überformt (> 25 %)		C	
5.2	Veränderung der Sohlstruktur (gutachterlich mit Begründung) A: keine B: geringe bis mäßige Veränderungen durch Ausbau, Grundräumung oder Eintrag von Feinsedimenten C: starke Veränderungen durch Ausbau, Grundräumung oder Eintrag von Feinsedimenten		C	
5.2	Veränderung des Abflussverhaltens (gutachterlich mit Begründung) A: keine B: geringe bis mäßige Veränderung (z. B. durch Eindeichung) C: starke Veränderung (z. B. durch Talsperren oder Ableitung von Nutzwasser)		C	

# Erhebungsbogen

**B**

<b>Projekt</b>	Biotopkartierung Hamburg		<b>Interne Nr.</b>	144542	
			<b>DK5   DK5-GK</b>	<b>6842</b>	6844
			<b>DK5 - Name</b>	Klein Borstel	
<b>Handlungsbedarf</b>	Nein		<b>Biotop-Nr.   alt</b>	<b>10</b>	10
<b>Bearbeitung</b>	JSA	<b>Kopie</b>	Ja	<b>Kartierung</b>	23.07.2020
<b>Räumliche Abbildung</b>	Fläche			<b>Fläche / Länge [m<sup>2</sup>/m]</b>	43041,5526
<b>Anzahl Abschnitte</b>	1			<b>Breite (lineare Abb.) [m]</b>	

## FFH-Bewertungen (BFN)

		Wert	AZ	Z
<b>1</b>	<b>Lebensraumtyp</b>			
<b>3</b>	<b>Arteninventar</b> , Gesamtbewertung, 1..n - Parameter mit Kriterien A/B/C			
<b>4</b>	<b>Habitatstruktur</b> , Gesamtbewertung, 1..n - Parameter mit Kriterien A/B/C			
<b>5</b>	<b>Beeinträchtigungen</b> , Gesamtbewertung, 1..n - Parameter mit Kriterien A/B/C			
	Zustandsbewertung: AZ – Vorgabewert, Z – von AZ abweichend festgelegte Zustandsbewertung			
5.2	Maßnahmen der Gewässerunterhaltung wie z. B. Uferpfl egemaßnahmen (gutachterlich mit Begründung) A: keine B: extensiv bzw. schutzzielkonform reglementiert C: intensiv		B	
5.2	Querbauwerke A: keine störenden Querbauwerke B: für wandernde Fischarten überwindbare Querbauwerke C: für Fische nicht durchlässige Querbauwerke		B	

## Zeigerwerte der Pflanzenartenliste (Auswertung)

<b>Standort</b>	<b>Belichtung</b>	halbsonnig bis halbschattig	5,8
<b>Boden</b>	<b>Feuchte</b>	feucht	7,2
	<b>Stickstoff (N)</b>	mäßig stickstoffarm bis stickstoffreich	6,4
	<b>Reaktion</b>	schwach sauer	6,3
<b>Vegetation</b>	<b>Mahdverträglichkeit</b>	schnittempfindlich bis mäßig schnittverträglich	3,9
<b>Zeigerwerte</b>	<b>Futterwert</b>	sehr geringwertiges Futter	2,2
	<b>Wechselfeuchteanzeiger</b>		11
	<b>Giftpflanzen</b>		5
	<b>Überschw.anzeiger</b>		14

## Pflanzenartenliste

Gruppe / Pflanzenart	MS	M	W	Vs	St	PA	Ph	Sz	VS	V	G	cf	§	Rote Liste			
														HH	ND	SH	D
<b>Tracheobionta (Gefäßpflanzen)</b>																	
Acer campestre (Feld-Ahorn)	7	w		S													
Acer platanoides (Spitz-Ahorn)	7	w		S													
Acer pseudoplatanus (Berg-Ahorn)	7	w		B1													
Acer pseudoplatanus (Berg-Ahorn)	7	w		S													
Aegopodium podagraria (Giersch)	7	z															
Aesculus hippocastanum (Gewöhnliche Rosskastanie)	7	w		B1													
Agrostis stolonifera (Ausläufer-Straußgras)	7	w															
Alliaria petiolata (Knoblauchsrauke)	7	z															
Alnus glutinosa (Schwarz-Erle)	7	d		B1													
Alnus glutinosa (Schwarz-Erle)	7	z		S													
Alnus incana (Grau-Erle)	7	w		B1													
Anemone nemorosa (Busch-Windröschen)	7	z															
Angelica sylvestris (Wald-Engelwurz)	7	w											V				
Anthriscus sylvestris (Wiesen-Kerbel)	7	w															
Arctium lappa (Große Klette)	7	w															
Artemisia vulgaris (Gewöhnlicher Beifuß)	7	w															
Bellis perennis (Ausdauerndes Gänseblümchen)	7	w															



# Erhebungsbogen

**B**

<b>Projekt</b>	Biotopkartierung Hamburg		<b>Interne Nr.</b>	144542
			<b>DK5   DK5-GK</b>	<b>6842</b> 6844
<b>Handlungsbedarf</b>	Nein		<b>DK5 - Name</b>	Klein Borstel
<b>Bearbeitung</b>	JSA	<b>Kopie</b>	<b>Biotop-Nr.   alt</b>	<b>10</b> 10
<b>Räumliche Abbildung</b>	Fläche	Ja	<b>Kartierung</b>	23.07.2020
<b>Anzahl Abschnitte</b>	1		<b>Fläche / Länge [m<sup>2</sup>/m]</b>	43041,5526
			<b>Breite (lineare Abb.) [m]</b>	

## Pflanzenartenliste

Gruppe / Pflanzenart	MS	M	W	Vs	St	PA	Ph	Sz	VS	V	G	cf	Rote Liste					
													§	HH	ND	SH	D	
Berula erecta (Aufrechte Berle)	7	w																
Betula pendula (Hänge-Birke)	7	w		B1														
Callitriche palustris agg. (Artengruppe Sumpf-Wasserstern)	7	z														3		
Calystegia sepium (Zaun-Winde)	7	z																
Cardamine amara (Bitteres Schaumkraut)	7	w													V		V	
Carex pendula (Hänge-Segge)	7	w															R	
Carex remota (Winkel-Segge)	7	w																
Carex sylvatica (Wald-Segge)	7	w													3			
Cirsium oleraceum (Kohl-Kratzdistel)	7	z																
Cornus sericea (Weißer Hartriegel)	7	z		S														D
Corylus avellana (Haselnuss)	7	w																
Crataegus monogyna (Eingrifflicher Weißdorn)	7	z		S														
Crepis paludosa (Sumpf-Pippau)	7	w													3			
Dactylis glomerata (Wiesen-Knäuelgras)	7	w																
Dryopteris carthusiana (Dorniger Wurmfarne)	7	z																
Dryopteris filix-mas (Gewöhnlicher Wurmfarne)	7	z																
Epilobium hirsutum (Zottiges Weidenröschen)	7	z																
Equisetum arvense (Acker-Schachtelhalm)	7	w																
Eupatorium cannabinum (Wasserdost)	7	z																
Fagus sylvatica (Rotbuche)	7	w		B2														
Fallopia japonica (Japanischer Staudenknöterich)	7	w		S														
Festuca gigantea (Riesen-Schwingel)	7	z																
Filipendula ulmaria (Mädesüß)	7	w																
Fraxinus excelsior (Gewöhnliche Esche)	7	w		B1														
Fraxinus excelsior (Gewöhnliche Esche)	7	w		S														
Galium aparine (Kletten-Labkraut)	7	z																
Geum urbanum (Echte Nelkenwurz)	7	z																
Glechoma hederacea (Gundermann)	7	z																
Glyceria fluitans (Flutender Schwaden)	7	w																
Hedera helix (Efeu)	7	w																
Heraclium sphondylium (Wiesen-Bärenklau)	7	w																
Impatiens glandulifera (Drüsiges Springkraut)	7	w																
Impatiens parviflora (Kleinblütiges Springkraut)	7	z																
Iris pseudacorus (Gelbe Schwertlilie)	7	w													b			
Lamium album (Weiße Taubnessel)	7	w																
Lamium purpureum (Purpurrote Taubnessel)	7	w																
Lemna minor (Kleine Wasserlinse)	7	w																
Ligustrum spec. (Liguster)	7	w		S														
Lonicera ledebourii (Kalifornische Heckenkirsche)	7	l																
Lycopus europaeus (Gewöhnlicher Wolfstrapp)	7	z																
Lysimachia nummularia (Pfennigkraut)	7	z																
Lysimachia vulgaris (Gewöhnlicher Gilbweiderich)	7	z																
Persicaria hydropiper (Wasserpfeffer)	7	z																
Petasites spec. (Pestwurz)	7	w																
Phalaris arundinacea (Rohr-Glanzgras)	7	w																
Poa annua (Einjähriges Rispengras)	7	w																
Poa nemoralis (Hain-Rispengras)	7	z																

# Erhebungsbogen

**B**

<b>Projekt</b>	Biotopkartierung Hamburg		<b>Interne Nr.</b>	144542
			<b>DK5   DK5-GK</b>	<b>6842</b> 6844
<b>Handlungsbedarf</b>	Nein		<b>DK5 - Name</b>	Klein Borstel
<b>Bearbeitung</b>	JSA	<b>Kopie</b> Ja	<b>Biotop-Nr.   alt</b>	<b>10</b> 10
<b>Räumliche Abbildung</b>	Fläche		<b>Kartierung</b>	23.07.2020
<b>Anzahl Abschnitte</b>	1		<b>Fläche / Länge [m<sup>2</sup>/m]</b>	43041,5526
			<b>Breite (lineare Abb.) [m]</b>	

## Pflanzenartenliste

Gruppe / Pflanzenart	MS	M	W	Vs	St	PA	Ph	Sz	VS	V	G	cf	§	Rote Liste			
														HH	ND	SH	D
Poa trivialis (Gewöhnliches Rispengras)	7	z															
Populus tremula (Zitter-Pappel)	7	w		S													
Populus x canadensis (Hybrid-Pappel)	7	w															
Potentilla anserina (Gänse-Fingerkraut)	7	z															
Prunus padus (Echte Traubenkirsche)	7	w															
Prunus padus (Echte Traubenkirsche)	7	z															
Quercus robur (Stiel-Eiche)	7	w		B1													
Quercus robur (Stiel-Eiche)	7	w		K1													
Ranunculus acris (Scharfer Hahnenfuß)	7	w															
Ranunculus lingua (Zungen-Hahnenfuß)	7	w											b	2	3	2	3
Ranunculus repens (Kriechender Hahnenfuß)	7	w															
Rosa multiflora (Vielblütige Rose)	7	w															
Rubus fruticosus agg. (Artengruppe Echte Brombeere)	7	z		S													
Rubus idaeus (Himbeere)	7	w		S													
Rumex obtusifolius (Stumpfbältriger Ampfer)	7	w															
Rumex sanguineus (Blut-Ampfer)	7	z															
Salix alba (Silber-Weide)	7	z		B1													
Salix cinerea (Grau-Weide)	7	w		S													
Salix pentandra (Lorbeer-Weide)	7	z														3	
Salix viminalis (Korb-Weide)	7	w		B2													
Salix x rubens (Fahl-Weide)	7	w		B1													
Scirpus sylvaticus (Wald-Simse)	7	w															V
Scrophularia nodosa (Knotige Braunwurz)	7	w															
Silene dioica (Rote Lichtnelke)	7	w															
Sparganium emersum (Einfacher Igelkolben)	7	z															
Stellaria media (Vogelmiere)	7	w															
Stellaria nemorum (Wald-Sternmiere)	7	w															
Symphoricarpos albus (Schneebeere)	7	z		S													
Taraxacum sect. Ruderalia (Artengruppe Gemeiner Löwenzahn)	7	w														D	
Taxus spec. (Eibe)	7	w		B2													
Tilia cordata (Winter-Linde)	7	w		B1													
Urtica dioica (Große Brennnessel)	7	z															
Valeriana officinalis agg. (Artengruppe Echter Baldrian)	7	z															
Veronica beccabunga (Bachbungen-Ehrenpreis)	7	w															
Veronica chamaedrys (Gamander-Ehrenpreis)	7	w															
Viburnum lantana (Wolliger Schneeball)	7	w															
														<b>Anzahl Rote Liste Arten</b>			
														<b>Anzahl Arten</b>			
														95			
														6	3	5	1

MS: Mengensystem; M: Mengenangabe, W: Bewertung der Art (FFH-Monitoring), Vs: Vegetationsschicht, St: Status, PA: Autor Phänologie; Ph: Phänologie, Sz: Soziabilität, VS: Vitalitätssystem; V: Vitalität, G: Geschlecht, cf: unsichere Bestimmung, §: Schutz nach BNatSchG, HH: Rote Liste Hamburg, Nds: Rote Liste Niedersachsen, SH: Rote Liste Schleswig-Holstein, D: Rote Liste Deutschland

# Erhebungsbogen

**B**

<b>Projekt</b>	Biotopkartierung Hamburg	<b>Interne Nr.</b>	144542
		<b>DK5   DK5-GK</b>	<b>6842</b> 6844
<b>Handlungsbedarf</b>	Nein	<b>DK5 - Name</b>	Klein Borstel
<b>Bearbeitung</b>	JSA	<b>Biotop-Nr.   alt</b>	<b>10</b> 10
<b>Räumliche Abbildung</b>	Fläche	<b>Kartierung</b>	23.07.2020
<b>Anzahl Abschnitte</b>	1	<b>Fläche / Länge [m<sup>2</sup>/m]</b>	43041,5526
		<b>Breite (lineare Abb.) [m]</b>	

## Tierartenliste

	Rote Liste					FFH			
	B	A	S	H	N	D	II	IV	V
<b>Vögel</b>									
Alcedo atthis (Eisvogel)	1	s	*	V	*	*			
	2								Revier/Reviere
	3	2-5							
	4	Zufallsfund							
	5	Rufe/Gesang							
Fulica atra (Blässhuhn)	1	b	*	*	V	*			
	2	1							Individuen/Stück
	3								
	4	Zufallsfund							
	5	juveniles Tier							
Gallinula chloropus (Teichhuhn)	1	s	*	V	*	V			
	2								Individuen/Stück
	3	>= 1							
	4	Zufallsfund							
	5	verschiedene Altersgruppen							
Anas platyrhynchos (Stockente)	1	b	*	V	*	*			
	2								Individuen/Stück
	3	>= 1							
	4	Zufallsfund							
	5	verschiedene Altersgruppen							
<b>Libellen</b>									
Calopteryx splendens (Gebänderte Prachtlibelle)	1	b	3	*		*			
	2								Individuen/Stück
	3	2-3							
	4	Zufallsfund							
	5	adultes Tier/Imago							

# Erhebungsbogen

**B**

<b>Projekt</b>	Biotopkartierung Hamburg	<b>Interne Nr.</b>	144542
		<b>DK5   DK5-GK</b>	<b>6842</b> 6844
		<b>DK5 - Name</b>	Klein Borstel
<b>Handlungsbedarf</b>	Nein	<b>Biotop-Nr.   alt</b>	<b>10</b> 10
<b>Bearbeitung</b>	JSA	<b>Kartierung</b>	23.07.2020
<b>Räumliche Abbildung</b>	Fläche	<b>Fläche / Länge [m<sup>2</sup>/m]</b>	43041,5526
<b>Anzahl Abschnitte</b>	1	<b>Breite (lineare Abb.) [m]</b>	

## Teilflächenbeschreibung

<b>Teilflächentyp</b>		<b>Teilflächen-Nr.</b>	2
<b>Biotoptyp</b>	Sonstiger Ufergehölzsaum (2018)	<b>Biotoptyp</b>	HUZ
- <b>Zusatz</b>		- <b>gesetzl. Grundl.</b>	(§ 30 (2) 1.1), (§ 30 (2) 1.2)
<b>FFH-LRT</b>		<b>FFH-LRT</b>	
<b>Beschreibung</b>		<b>Entw.potential LRT</b>	
		<b>Hauptfläche</b>	
		<b>Flächenanteil</b>	10 %
		<b>FFH-Unters.Fläche</b>	Nein
		<b>Saatgutfläche</b>	Nein