

Erhebungsbogen

B

Projekt	Biotopkartierung Hamburg	Interne Nr.	144828
		DK5 DK5-GK	6840 7042
		DK5 - Name	Ohlsdorf
Handlungsbedarf	Nein	Biotop-Nr. alt	85 18
Bearbeitung	JSA	Kartierung	19.08.2020
Räumliche Abbildung	Fläche	Fläche / Länge [m²/m]	2312,6303
Anzahl Abschnitte	1	Breite (lineare Abb.) [m]	

Gesetzlicher Schutz § 30 (2) 1.2 Natürliche oder naturnahe stehende Gewässer **Schutz nur teilweise** **Nein**

Gesamtbewertung	6	Wertvoll
– Alter	5	Biotop mittleren Alters, 20 bis 50 Jahre
– Belastungsgrad	6	Flächenhaft geringe oder örtlich stärkere oder Vorbelastung mit deutlichem Einfluß
– Ökolog. Funktion	7	Sehr hohe Bedeutung in einem Biotopkomplex, für den lokalen Biotopverbund oder als Puffer
– Seltenheit	6	Seltener Biotoptyp, ohne seltene oder bedrohte Pflges., ungesättigtes Artenspektrum, reliktsche RL-Arten

Bestandsbeschreibung

Einer der sechs Cordesteiche am Südostrand des Ohlsdorfer Friedhofes.

Die Wasserfläche ist zu 100% von Kleiner Wasserlinse und Teichlinse bedeckt, vereinzelt finden sich Exemplare der Gelben Teichrose. Die Unterwasserflora wird von Kanadischer Wasserpest bestimmt. In Ufernähe finden sich gute Bestände von Sumpf-Calla und Gelber Schwertlinie, im Uferstreifen wachsen Schlank-Segge, Rispfen-Segge, Flatter-Binse, Gewöhnlicher Gilbweiderich und Wolfstrapp. Nur kleinflächig haben sich uferbegleitende Gehölze (Erlen und Ebereschen) entwickelt. Die vormals kartierten Birken wurden möglicherweise entfernt. Derzeit ist das Nord- und Südufer weitgehend gehölzfrei. Im Bereich der Wasserlinie ist das Ufer mit einer Feldsteinschüttung gesichert. Das verbreitete Vorkommen fädiger Grünalgen sowie der Ausfall einiger Ufer- und Wasserpflanzenarten (Lemna trisulca, Rauhes Hornblatt, Wiesen-, Scheinzyper- und Schnabelsegge) deutet auf ein Fortschreiten der Eutrophierung des Gewässers hin. Zudem liegt der Wasserstand derzeit ca. 20 cm unter dem Frühjahrswasserstand.

Vorkommen an Biotoptypen

1	TF	Typ	HF	F.Anteil
2	BTYP	Biotoptyp		- gesetzl. Grundl.
3	Zusatz	Zusatz zum Biotoptypen		
4	LRT	Lebensraumtyp		
1	1		Ja	100 %
2	SEG	Angelegte Stillgewässer, klein, naturnah, nährstoffreich (2018)		§ 30 (2) 1.2
4	3150	Natürliche eutrophe Seen mit einer Vegetation des Magnopotamions oder Hydrocharitions		

Räumliche Lage

Lagebeschreibung	Ohlsdorfer Friedhof, mittlerer Süden, nordwestlich des Bramfelder Sees		
Nachbarnutzung/en	Friedhof, Erholung		
Rechtswert (X)	569911	Hochwert (Y)	5941625
Bezirk	Hamburg-Nord	Naturraum	Geestplatten östlich der Alster (696.03)
Stadtteil (OT-Nr.)	Ohlsdorf (430)	Gemarkung	Ohlsdorf (423)
Digitaler Grünplan	<input checked="" type="checkbox"/> Hafengesamtgebiet	<input type="checkbox"/> Ramsargebiet	<input type="checkbox"/> EG-Vogelschutzgeb.
Ausgleichsflächen NSG / ND / LSG	<input type="checkbox"/> Biosphärenreservat	<input type="checkbox"/> Nationalpark	<input type="checkbox"/>
FFH-GEBIET			
Wasserschutzgebiet			

Erhebungsbogen

B

Projekt	Biotopkartierung Hamburg	Interne Nr.	144828
		DK5 DK5-GK	6840 7042
		DK5 - Name	Ohlsdorf
Handlungsbedarf	Nein	Biotop-Nr. alt	85 18
Bearbeitung	JSA	Kartierung	19.08.2020
Räumliche Abbildung	Fläche	Fläche / Länge [m²/m]	2312,6303
Anzahl Abschnitte	1	Breite (lineare Abb.) [m]	

Räumliche Lage

Karte



Weitere Erhebungsbögen

Interne Nr.	Interne Nr. Zuordnung	DK5	Biotop-Nr.	Kartierung	Zuordnung	DK5 (GK)	Biotop-Nr. (alt)
144828	39489	6840	85	15.09.1998	K	7042	18
144828	39490	6840	85	29.08.2005	K	7042	18
144828	83928	6840	85	17.07.2014	K	7042	18
144828	39489	6840	85	15.09.1998	=	7042	18

Zuordnung: N = nachfolgende Kartierung, K = weitere Kartierungen (zeitlich vorher oder nachher)

Foto

Interne Nr.	Index	Dateiname	Aufnahmerichtung
81394	0	6840_85_190820_1.JPG	
81395	0	6840_85_190820_2.JPG	
81396	0	6840_85_190820_3.JPG	

Erhebungsbogen

B

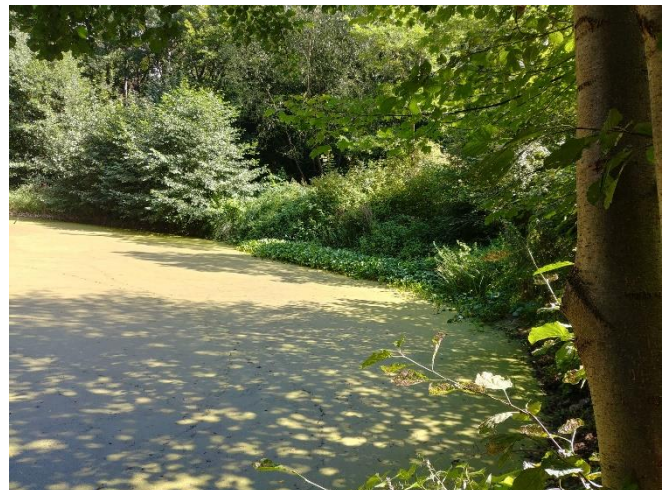
Projekt	Biotopkartierung Hamburg	Interne Nr.	144828
		DK5 DK5-GK	6840 7042
Handlungsbedarf	Nein	DK5 - Name	Ohlsdorf
Bearbeitung	JSA	Biotop-Nr. alt	85 18
Räumliche Abbildung	Fläche	Kartierung	19.08.2020
Anzahl Abschnitte	1	Fläche / Länge [m²/m]	2312,6303
		Breite (lineare Abb.) [m]	

Weitere Angaben

Merkmal	Wert
Auswertung	
Gefährdung/ Einflüsse	Entwässerung Eutrophierung
Wertgesichtspunkte	Vorkommen seltener Arten
zoologisch bedeutsame Strukturen	Kleingewässer, besonnte Ufervegetation
Bedeutung für Tiergruppe	Amphibien Mollusken Libellen
Maßnahmen	Wassergebundene Insekten 1.16 - Standort vernässen (Sicherung eines hohen Wasserstandes) Vermeidung von Eutrophierung Erhaltung der spontanen Vegetation

Foto

Fotodatei	6840_85_190820_1.JPG	Fotodatei	6840_85_190820_2.JPG
Bildbeschreibung	k.A.	Bildbeschreibung	k.A.
Aufnahmerichtung		Aufnahmerichtung	



Erhebungsbogen

B

Projekt	Biotopkartierung Hamburg	Interne Nr.	144828
		DK5 DK5-GK	6840 7042
		DK5 - Name	Ohlsdorf
Handlungsbedarf	Nein	Biotop-Nr. alt	85 18
Bearbeitung	JSA	Kartierung	19.08.2020
Räumliche Abbildung	Fläche	Fläche / Länge [m²/m]	2312,6303
Anzahl Abschnitte	1	Breite (lineare Abb.) [m]	

Foto

Fotodatei	6840_85_190820_3.JPG	Fotodatei	
Bildbeschreibung	k.A.	Bildbeschreibung	
Aufnahmerichtung		Aufnahmerichtung	



Teilflächenbeschreibung

Teilflächentyp		Teilflächen-Nr.	1
Biototyp	Angelagte Stillgewässer, klein, naturnah, nährstoffreich (2018)	Biototyp	SEG
- Zusatz		- gesetzl. Grundl.	§ 30 (2) 1.2
FFH-LRT	Natürliche eutrophe Seen mit einer Vegetation des Magnopotamions oder Hydrocharitions	FFH-LRT	3150
Beschreibung		Entw.potential LRT	
		Hauptfläche	Ja
		Flächenanteil	100 %
		FFH-Unters.Fläche	Nein
		Saatgutfläche	Nein

Erhebungsbogen

B

Projekt	Biotopkartierung Hamburg	Interne Nr.	144828
		DK5 DK5-GK	6840 7042
		DK5 - Name	Ohlsdorf
Handlungsbedarf	Nein	Biotop-Nr. alt	85 18
Bearbeitung	JSA	Kartierung	19.08.2020
Räumliche Abbildung	Fläche	Fläche / Länge [m²/m]	2312,6303
Anzahl Abschnitte	1	Breite (lineare Abb.) [m]	

Weitere Angaben

Merkmal	Wert
Auswertung	
Gefährdung/ Einflüsse	Eutrophierung
Maßnahmen	1.2 - Bei behalten der aktuellen Nutzung / Pflege (Sicherung eines hohen Wasserstandes, eventuell Teilentkrautung)
Boden	
Feuchte	9 - sehr naß
Reaktion	6 - schwach sauer
Stickstoffgehalt	6 - mäßig stickstoffarm bis stickstoffreich
Gebietszuordnung	
Gebietsbezeichnung	einer der sechs Cordesteiche
Gewässer	
Böschungshöhe	1.00 m
Wasserführung	w - wechselnde Wasserstände
Strömung	k - keine Strömung
Trübung	w - schwache Trübung
Färbung	braun
Fadenalgen	s - stark
Standort, Relief	
Böschungsneigung	steil - 1:1 bis 1:2
Belichtung	7 - halbsonnig
Luft	windberuhigt
Veg. - Deckg./Ant.	
Gesamt	100 %
1. Baumschicht	20 %
Strauchschicht	5 %
1. Krautschicht	20 %
Schwimmbel.veg.	80 %
Veg. - Zeigerwerte	
Mahdverträglichkeit	4 - schnittempfindlich bis mäßig schnittverträglich
Futterwert	2 - sehr geringwertiges Futter
Anz. Giftpflanzen	3
Anz. Wechselfeuchtezeiger	6
Anz. Überschwemmungsz.	6

FFH-Bewertungen (BFN)

		Wert	AZ	Z
1	Lebensraumtyp			
3	Arteninventar , Gesamtbewertung, 1..n - Parameter mit Kriterien A/B/C			
4	Habitatstruktur , Gesamtbewertung, 1..n - Parameter mit Kriterien A/B/C			
5	Beeinträchtigungen , Gesamtbewertung, 1..n - Parameter mit Kriterien A/B/C			
	Zustandsbewertung: AZ – Vorgabewert, Z – von AZ abweichend festgelegte Zustandsbewertung			
1	3150 (BFN) Natürliche eutrophe Seen mit einer Vegetation des Magnopotamions oder Hydrocharitions		C	
3	Arteninventar		C	
3.2	Arteninventar Zahl LRT-typischer Arten			
	A: 10			
	B:			

Projekt	Biotopkartierung Hamburg	Interne Nr.	144828
		DK5 DK5-GK	6840 7042
		DK5 - Name	Ohlsdorf
Handlungsbedarf	Nein	Biotop-Nr. alt	85 18
Bearbeitung	JSA	Kartierung	19.08.2020
Räumliche Abbildung	Fläche	Fläche / Länge [m²/m]	2312,6303
Anzahl Abschnitte	1	Breite (lineare Abb.) [m]	

FFH-Bewertungen (BFN)

		Wert	AZ	Z
1	Lebensraumtyp			
3	Arteninventar , Gesamtbewertung, 1..n - Parameter mit Kriterien A/B/C			
4	Habitatstruktur , Gesamtbewertung, 1..n - Parameter mit Kriterien A/B/C			
5	Beeinträchtigungen , Gesamtbewertung, 1..n - Parameter mit Kriterien A/B/C			
	Zustandsbewertung: AZ – Vorgabewert, Z – von AZ abweichend festgelegte Zustandsbewertung			
	C: 5	4	C	
4	Habitatstrukturen		B	
	Anzahl typisch ausgebildeter Vegetationsstrukturelemente, Verlandungsvegetation:			
	A: >= 3 verschiedene			
	B: 2 verschiedene		B	
	C: 1			
	Anzahl typisch ausgebildeter Vegetationsstrukturelemente, aquatische Vegetation:			
	A: >= 4 verschiedene			
	B: 2-3 verschiedene		B	
	C: 1			
5	Beeinträchtigungen		C	
5.2	Wasserspiegelabsenkung (gutachterlich mit Begründung)			
	A: nicht erkennbar			
	B: vorhanden; als Folge mäßige Beeinträchtigung		B	
	C: vorhanden; als Folge starke Beeinträchtigung			
	Anteil der Uferlinie, der durch anthropogene Nutzung (nur negative Einflüsse, nicht-schutzzielkonforme Pflegemaßnahmen) überformt ist (%)			
	A: < 10 %	0	A	
	B: 10 - 25 %			
	C: > 25 - 50 %			
	potenzielle Eindringtiefe der submersen Vegetation: Trübung des Gewässers			
	A: klar, Aufwuchs bis in größere Tiefen möglich			
	B: leicht getrübt, Eindringtiefe begrenzt		B	
	C: deutlich getrübt, Eindringtiefe gering			
5.2	Grad der Störung durch Freizeitnutzung (gutachterlich mit Begründung)			
	A: keine oder gering, d. h. höchstens gelegentlich und auf geringem Flächenanteil (< 10 %)		A	
	B: mäßig (alle anderen Kombinationen)			
	C: stark (dauerhaft oder auf > 25 % der Fläche)			
5.2	Teichbewirtschaftung (Art und Umfang beschreiben; Bewertung gutachterlich)			
	A: keine Auswirkungen erkennbar			
	B: geringe Einflüsse		B	
	C: deutlich schädliche Einflüsse			
5.2	weitere Beeinträchtigungen			
	A:			
	B:			
	C:		C	
	Begründung für Bewertung: Uferbefestigung, 100 % Bedeckung mit Wasserlinse			
5.2	diffuse Nährstoffeinträge aus Umland;			
	A: keine			
	B: gering		B	
	C: deutlich			
5.2	belastete Zuleitung o. Zufluss; Einträge			
	A: keine		A	
	B: geringe			

Erhebungsbogen

B

Projekt	Biotopkartierung Hamburg	Interne Nr.	144828
		DK5 DK5-GK	6840 7042
		DK5 - Name	Ohlsdorf
Handlungsbedarf	Nein	Biotop-Nr. alt	85 18
Bearbeitung	JSA	Kartierung	19.08.2020
Räumliche Abbildung	Fläche	Fläche / Länge [m²/m]	2312,6303
Anzahl Abschnitte	1	Breite (lineare Abb.) [m]	

FFH-Bewertungen (BFN)

1 Lebensraumtyp			
3 Arteninventar , Gesamtbewertung, 1..n - Parameter mit Kriterien A/B/C			
4 Habitatstruktur , Gesamtbewertung, 1..n - Parameter mit Kriterien A/B/C			
5 Beeinträchtigungen , Gesamtbewertung, 1..n - Parameter mit Kriterien A/B/C			
Zustandsbewertung: AZ – Vorgabewert, Z – von AZ abweichend festgelegte Zustandsbewertung	Wert	AZ	Z
C: deutliche			

Zeigerwerte der Pflanzenartenliste (Auswertung)

Standort	Belichtung	halbsonnig	7,1
Boden	Feuchte	sehr naß	9
	Stickstoff (N)	mäßig stickstoffarm bis stickstoffreich	6
	Reaktion	schwach sauer	5,6
Vegetation	Mahdverträglichkeit	schnittempfindlich bis mäßig schnittverträglich	3,7
Zeigerwerte	Futterwert	sehr geringwertiges Futter	1,5
	Wechselfeuchteanzeiger		6
	Giftpflanzen		3
	Überschw.anzeiger		6

Pflanzenartenliste

Gruppe / Pflanzenart	MS	M	W	Vs	St	PA	Ph	Sz	VS	V	G	cf	§	Rote Liste			
														HH	ND	SH	D
Tracheobionta (Gefäßpflanzen)																	
Agrostis stolonifera (Ausläufer-Straußgras)	7	z															
Alnus glutinosa (Schwarz-Erle)	7	z		B1													
Athyrium filix-femina (Gewöhnlicher Frauenfarn)	7	w															
Calla palustris (Sumpf-Calla)	7	l											b	V 3 3 V			
Calystegia sepium (Zaun-Winde)	7	h															
Carex acuta (Schlank-Segge)	7	z												V			
Carex hirta (Behaarte Segge)	7	w															
Carex paniculata (Rispen-Segge)	7	w															
Carex remota (Winkel-Segge)	7	w															
Cirsium arvense (Acker-Kratzdistel)	7	z															
Eleocharis palustris (Gewöhnliche Sumpfsimse)	7	l															
Elodea canadensis (Kanadische Wasserpest)	7	w															
Epilobium ciliatum (Drüsiges Weidenröschen)	7	w															
Epilobium hirsutum (Zottiges Weidenröschen)	7	z															
Equisetum fluviatile (Teich-Schachtelhalm)	7	l															
Fraxinus excelsior (Gewöhnliche Esche)	7	w		S													
Holcus lanatus (Wolliges Honiggras)	7	w															
Iris pseudacorus (Gelbe Schwertlilie)	7	z											b				
Juncus conglomeratus (Knäuel-Binse)	7	w												V			
Juncus effusus (Flutter-Binse)	7	h															
Lemna minor (Kleine Wasserlinse)	7	d															
Lotus pedunculatus (Sumpf-Hornklee)	7	w												V			
Luzula sylvatica (Wald-Hainsimse)	7	w															
Lycopus europaeus (Gewöhnlicher Wolfstrapp)	7	z															
Lysimachia vulgaris (Gewöhnlicher Gilbweiderich)	7	h															
Lythrum salicaria (Blut-Weiderich)	7	z															

Erhebungsbogen

B

Projekt	Biotopkartierung Hamburg	Interne Nr.	144828
		DK5 DK5-GK	6840 7042
		DK5 - Name	Ohlsdorf
Handlungsbedarf	Nein	Biotop-Nr. alt	85 18
Bearbeitung	JSA	Kartierung	19.08.2020
Räumliche Abbildung	Fläche	Fläche / Länge [m²/m]	2312,6303
Anzahl Abschnitte	1	Breite (lineare Abb.) [m]	

Pflanzenartenliste

Gruppe / Pflanzenart	MS	M	W	Vs	St	PA	Ph	Sz	VS	V	G	cf	§	Rote Liste				
														HH	ND	SH	D	
Nuphar lutea (Gelbe Teichrose)	7	w												b				
Prunus serotina (Späte Traubenkirsche)	7	w		S														
Quercus robur (Stiel-Eiche)	7	z		B1														
Quercus robur (Stiel-Eiche)	7	w		K1														
Rubus fruticosus agg. (Artengruppe Echte Brombeere)	7	w																
Rubus idaeus (Himbeere)	7	z																
Solanum dulcamara (Bittersüßer Nachtschatten)	7	w																
Sorbus aucuparia (Eberesche)	7	z		B2														
Spirodela polyrhiza (Vielwurzlige Teichlinse)	7	h																
Urtica dioica (Große Brennnessel)	7	w																
Bryophyta (Moose)																		
Riccia fluitans (Schwimmendes Sternlebermoos)	7	z																
Anzahl Rote Liste Arten														2	1	3	1	
Anzahl Arten														36				

MS: Mengensystem; M: Mengenangabe, W: Bewertung der Art (FFH-Monitoring), Vs: Vegetationsschicht, St: Status, PA: Autor Phänologie; Ph: Phänologie, Sz: Soziabilität, VS: Vitalitätssystem; V: Vitalität, G: Geschlecht, cf: unsichere Bestimmung, §: Schutz nach BNatSchG, HH: Rote Liste Hamburg, Nds: Rote Liste Niedersachsen, SH: Rote Liste Schleswig-Holstein, D: Rote Liste Deutschland

Tierartenliste

	Rote Liste				FFH						
	B	A	S	G	HH	ND	SH	D	II	IV	V
Amphibien											
Pelophylax esculentus (Teichfrosch)	1	b			V			*			v
	2	2							Individuen/Stück		
	3								männlich		
	4	Verhören/Akustik									
	5	adultes Tier/Imago									