

Erhebungsbogen

B

Projekt	Biotopkartierung Hamburg	Interne Nr.	144800
		DK5 DK5-GK	6840 6842
		DK5 - Name	Ohlsdorf
Handlungsbedarf	Nein	Biotop-Nr. alt	49 10039
Bearbeitung	JSA	Kartierung	01.09.2020
Räumliche Abbildung	Fläche	Fläche / Länge [m²/m]	8652,9556
Anzahl Abschnitte	1	Breite (lineare Abb.) [m]	

Gesetzlicher Schutz kein gesetzl. Schutz **kein gesetzlich geschütztes Biotop** **Schutz nur teilweise** **Nein**

Gesamtbewertung	5	Noch wertvoll, gut entwicklungsfähig
– Alter	6	Biotop mittleren Alters, 50 bis 100 Jahre
– Belastungsgrad	4	Flächenhaft deutliche Belastung ohne nachh. Schäden
– Ökolog. Funktion	6	Hohe Bedeutung in einem Biotopkomplex, für den lokalen Biotopverbund oder als Puffer
– Seltenheit	4	Verbr. Biotoptyp ohne biotoptypische Artenvielfalt, Ubi quisten

Bestandsbeschreibung

Kleines Reststück einer ehemals großflächig entlang der Bahn gelegenen Kleingartenanlage. Im Umfeld, z. B. südlich der Hebebrandstraße, ist das Kleingartenareal massiv zugunsten von Wohnbebauung verringert worden.

Trotz des hohen Anteils an Zier- und Nutzpflanzen ist die Fläche ein wertvolles Biotop-Relikt inmitten des stark überbauten und von großen Verkehrsstrassen durchzogenen Gebietes. Es sind noch einige Altbäume, darunter Obstgehölze vorhanden.

Es wurde keine vollständige Artenliste erstellt.

Vorkommen an Biotoptypen

1	TF	Typ	HF	F.Anteil
2	BTYP	Biotoptyp		- gesetzl. Grundl.
3	Zusatz	Zusatz zum Biotoptypen		
4	LRT	Lebensraumtyp		
1	1		Ja	100 %
2	EKR	Kleingartenanlage, strukturreich (2018)		

Räumliche Lage

Lagebeschreibung	N Hebebrandstraße zwischen Tessenow-weg und Bahn		
Nachbarnutzung/en	Bahn, Straßen, Hochschulgelände		
Rechtswert (X)	568232	Hochwert (Y)	5940415
Bezirk	Hamburg-Nord	Naturraum	Geestplatten östlich der Alster (696.03)
Stadtteil (OT-Nr.)	Winterhude (408)	Gemarkung	Alsterdorf (424)
Digitaler Grünplan	<input checked="" type="checkbox"/> Hafengesamtgebiet	<input type="checkbox"/> Ramsargebiet	<input type="checkbox"/> EG-Vogelschutzgeb.
Ausgleichsflächen NSG / ND / LSG	<input type="checkbox"/> Biosphärenreservat	<input type="checkbox"/> Nationalpark	<input type="checkbox"/>
FFH-GEBIET			
Wasserschutzgebiet			

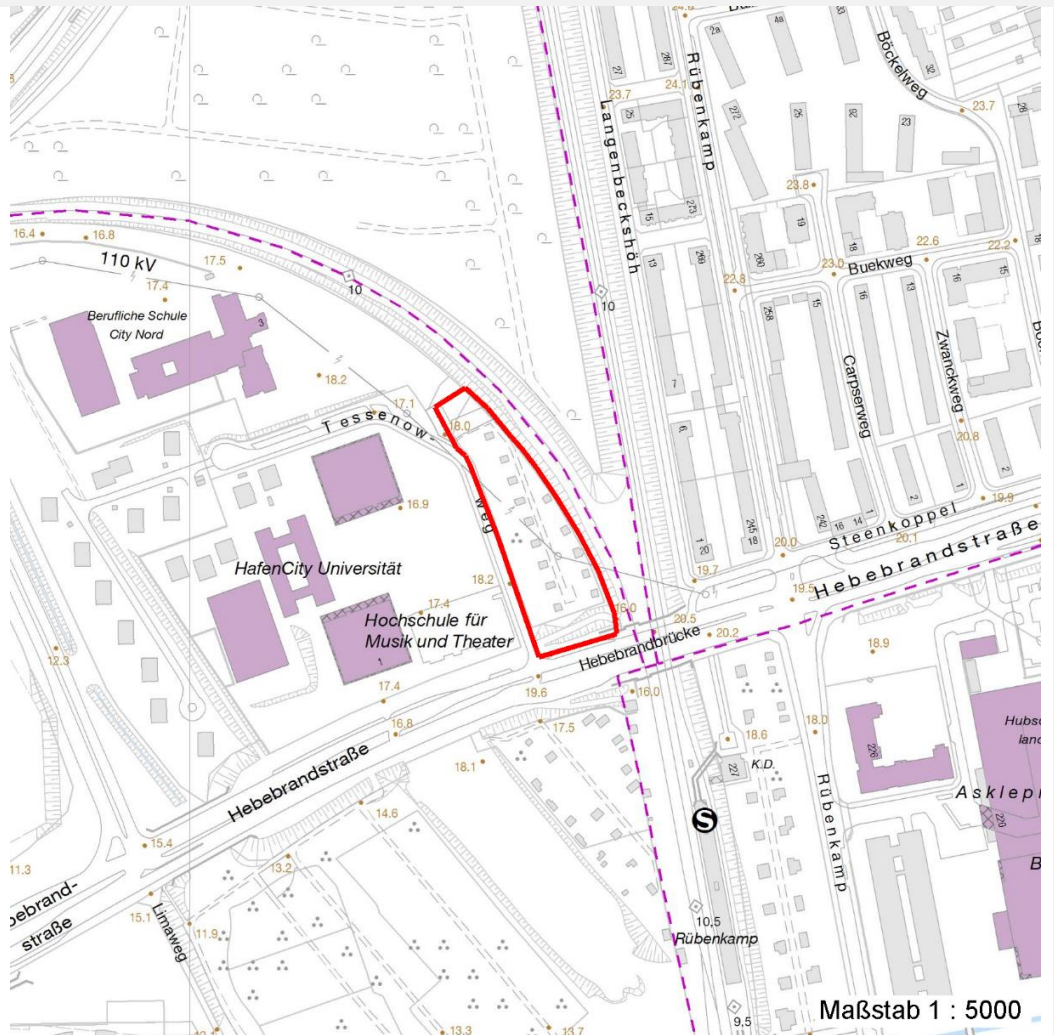
Erhebungsbogen

B

Projekt	Biotopkartierung Hamburg	Interne Nr.	144800
		DK5 DK5-GK	6840 6842
		DK5 - Name	Ohlsdorf
Handlungsbedarf	Nein	Biotop-Nr. alt	49 10039
Bearbeitung	JSA	Kartierung	01.09.2020
Räumliche Abbildung	Fläche	Fläche / Länge [m²/m]	8652,9556
Anzahl Abschnitte	1	Breite (lineare Abb.) [m]	

Räumliche Lage

Karte



Weitere Erhebungsbögen

Interne Nr.	Interne Nr. Zuordnung	DK5	Biotop-Nr.	Kartierung	Zuordnung	DK5 (GK)	Biotop-Nr. (alt)
144800	39447	6840	49	14.10.1997	K	6842	10039
144800	39448	6840	49	18.08.2005	K	6842	10039
144800	84233	6840	49	17.07.2014	K	6842	10039

Zuordnung: N = nachfolgende Kartierung, K = weitere Kartierungen (zeitlich vorher oder nachher)

Foto

Interne Nr.	Index	Dateiname	Aufnahmerichtung
81386	0	6840_49_010920_1.JPG	

Weitere Angaben

Merkmal	Wert
---------	------

Auswertung

26.09.2022

Erhebungsbogen

B

Projekt	Biotopkartierung Hamburg	Interne Nr.	144800
		DK5 DK5-GK	6840 6842
		DK5 - Name	Ohlsdorf
Handlungsbedarf	Nein	Biotop-Nr. alt	49 10039
Bearbeitung	JSA	Kartierung	01.09.2020
Räumliche Abbildung	Fläche	Fläche / Länge [m²/m]	8652,9556
Anzahl Abschnitte	1	Breite (lineare Abb.) [m]	

Weitere Angaben

Merkmal	Wert
Gefährdung/ Einflüsse	Bebauung
Wertgesichtspunkte	Naturnahes Element in beeinträchtigter Umgebung
Maßnahmen	1.4 - Erhalt des Biotops in der gegenwärtigen Ausprägung

Foto

Fotodatei	6840_49_010920_1.JPG	Fotodatei
Bildbeschreibung	k.A.	Bildbeschreibung
Aufnahmerichtung		Aufnahmerichtung



Teilflächenbeschreibung

Teilflächentyp		Teilflächen-Nr.	1
Biotoptyp	Kleingartenanlage, strukturreich	Biotoptyp	EKR
- Zusatz	(2018)	- gesetzl. Grundl.	
FFH-LRT		FFH-LRT	
Beschreibung		Entw.potential LRT	
		Hauptfläche	Ja
		Flächenanteil	100 %
		FFH-Unters.Fläche	Nein
		Saatgutfläche	Nein

Erhebungsbogen

B

Projekt	Biotopkartierung Hamburg	Interne Nr.	144800
		DK5 DK5-GK	6840 6842
Handlungsbedarf	Nein	DK5 - Name	Ohlsdorf
Bearbeitung	JSA	Biotop-Nr. alt	49 10039
Räumliche Abbildung	Fläche	Kartierung	01.09.2020
Anzahl Abschnitte	1	Fläche / Länge [m²/m]	8652,9556
		Breite (lineare Abb.) [m]	

Weitere Angaben

Merkmal	Wert
Boden	
Feuchte	5 - frisch und mäßig frisch
Reaktion	7 - neutral
Stickstoffgehalt	5 - mäßig stickstoffarm
Standort, Relief	
Relief	Im Osten von ca. 3 m hoher Bahn-Böschung begrenzt
Belichtung	6 - halbsonnig bis halbschattig
Veg. - Zeigerwerte	
Anz. Giftpflanzen	0
Anz. Wechselfeuchtezeiger	0
Anz. Überschwemmungsz.	0

Zeigerwerte der Pflanzenartenliste (Auswertung)

Standort	Belichtung	halbsonnig bis halbschattig	6,1
Boden	Feuchte	frisch und mäßig frisch	5
	Stickstoff (N)	mäßig stickstoffarm	5
	Reaktion	neutral	7
	Vegetation	Mahdverträglichkeit	
Zeigerwerte	Futterwert		
	Wechselfeuchteanzeiger		0
	Giftpflanzen		0
	Überschw.anzeiger		0

Pflanzenartenliste

Gruppe / Pflanzenart	MS	M	W	Vs	St	PA	Ph	Sz	VS	V	G	cf	§	Rote Liste			
														HH	ND	SH	D
Tracheobionta (Gefäßpflanzen)																	
Acer platanoides (Spitz-Ahorn)	7	w		B1													
Betula pendula (Hänge-Birke)	7	z		B1													
Fagus sylvatica 'Purpurea Pendula'	7	w		B1													
Prunus avium (Vogel-Kirsche)	7	w		B1													
										Anzahl Rote Liste Arten							
										Anzahl Arten 4							

MS: Mengensystem; M: Mengenangabe, W: Bewertung der Art (FFH-Monitoring), Vs: Vegetationsschicht, St: Status, PA: Autor Phänologie; Ph: Phänologie, Sz: Soziabilität, VS: Vitalitätssystem; V: Vitalität, G: Geschlecht, cf: unsichere Bestimmung, §: Schutz nach BNatSchG, HH: Rote Liste Hamburg, Nds: Rote Liste Niedersachsen, SH: Rote Liste Schleswig-Holstein, D: Rote Liste Deutschland