

Erhebungsbogen

B

Projekt	Biotopkartierung Hamburg	Interne Nr.	144836
		DK5 DK5-GK	6840
Handlungsbedarf	Nein	DK5 - Name	Ohlsdorf
Bearbeitung	JSA	Biotop-Nr. alt	191
Räumliche Abbildung	Fläche	Kartierung	01.09.2020
Anzahl Abschnitte	6	Fläche / Länge [m²/m]	16471,532
		Breite (lineare Abb.) [m]	

Gesetzlicher Schutz kein gesetzl. Schutz **kein gesetzlich geschütztes Biotop** **Schutz nur teilweise** **Nein**

Gesamtbewertung	5	Noch wertvoll, gut entwicklungsfähig
– Alter	6	Biotop mittleren Alters, 50 bis 100 Jahre
– Belastungsgrad	4	Flächenhaft deutliche Belastung ohne nachh. Schäden
– Ökolog. Funktion	6	Hohe Bedeutung in einem Biotopkomplex, für den lokalen Biotopverbund oder als Puffer
– Seltenheit	5	Seltener Biotoptyp, floristisch stark verarmt, ohne seltener Pflges. od. verbr. artenreicher Biotoptyp

Bestandsbeschreibung

Dichte Gehölzstreifen an steiler Böschung entlang der Bahn, die entlang der südlichen Abschnitte in einem Einschnitt verläuft, im Bereich des Bahnhof Ohlsdorf auf einem Damm. Die Bestände werden bestimmt von Bäumen mit BHD 20 - 60 cm. Häufig sind Bergahorn und Stieleiche, ferner Hainbuche. Darunter kommen Robinie und Linde auf. Die Strauchvegetation ist im Süden dicht und im Norden schütter. Sie ist von Weißdorn, Spitzahorn, Eberesche sowie Brombeere bestimmt. Daneben kommen auch Zierarten vor, z. B. Spierstrauch, Schneebeere und Pfeifenstrauch. Die Krautvegetation wird oft von Keimlingen des Bergahorns geprägt. In einigen Bereichen bedeckt Efeu den Boden sehr dicht.

Vorkommen an Biotoptypen

1	TF	Typ	HF	F.Anteil
2	BTYP	Biotoptyp		- gesetzl. Grundl.
3	Zusatz	Zusatz zum Biotoptypen		
4	LRT	Lebensraumtyp		
1	1		Ja	100 %
2	HGM	Naturnahes Gehölz mittlerer Standorte (2018)		(§ 14 (2) 2.3)

Räumliche Lage

Lagebeschreibung	entlang der Bahn im Bereich Bahnhof Ohlsdorf, östlich der Bahntrasse zwischen Bahnhof Rübenkamp und Feuerbergstraße, nördlich Feuerbergstraße entlang des Betriebsgeländes der Bahn		
Nachbarnutzung/en Rechtswert (X)	Gleisbett, Straßen, Wohnbebauung,	Betriebsgelände der Bahn	
Bezirk	568275	Hochwert (Y)	5940679
Stadtteil (OT-Nr.)	Hamburg-Nord	Naturraum	Geestplatten östlich der Alster (696.03)
Digitaler Grünplan	Ohlsdorf (430)	Gemarkung	Alsterdorf (424)
Ausgleichsflächen NSG / ND / LSG	<input type="checkbox"/> Hafengesamtgebiet	Ramsargebiet	<input type="checkbox"/> EG-Vogelschutzgeb.
FFH-GEBIET	<input checked="" type="checkbox"/> Biosphärenreservat	Nationalpark	<input type="checkbox"/>
Wasserschutzgebiet			

Erhebungsbogen

B

Projekt	Biotopkartierung Hamburg	Interne Nr.	144836
		DK5 DK5-GK	6840
		DK5 - Name	Ohlsdorf
Handlungsbedarf	Nein	Biotop-Nr. alt	191
Bearbeitung	JSA	Kartierung	01.09.2020
Räumliche Abbildung	Fläche	Fläche / Länge [m²/m]	16471,532
Anzahl Abschnitte	6	Breite (lineare Abb.) [m]	

Räumliche Lage

Karte



Weitere Erhebungsbögen

Interne Nr.	Interne Nr. Zuordnung	DK5	Biotop-Nr.	Kartierung	Zuordnung	DK5 (GK)	Biotop-Nr. (alt)
144836	83942	6840	100	17.07.2014	<		

Zuordnung: N = nachfolgende Kartierung, K = weitere Kartierungen (zeitlich vorher oder nachher)

Foto

Interne Nr.	Index	Dateiname	Aufnahmerichtung
81414	0	6840_191_010920_3.JPG	
81415	0	6840_191_010920_2.JPG	
81416	0	6840_191_010920_1.JPG	
81417	0	6840_191_010920_4.JPG	

Erhebungsbogen

B

Projekt	Biotopkartierung Hamburg	Interne Nr.	144836
		DK5 DK5-GK	6840
Handlungsbedarf	Nein	DK5 - Name	Ohlsdorf
Bearbeitung	JSA	Biotop-Nr. alt	191
Räumliche Abbildung	Fläche	Kartierung	01.09.2020
Anzahl Abschnitte	6	Fläche / Länge [m²/m]	16471,532
		Breite (lineare Abb.) [m]	

Weitere Angaben

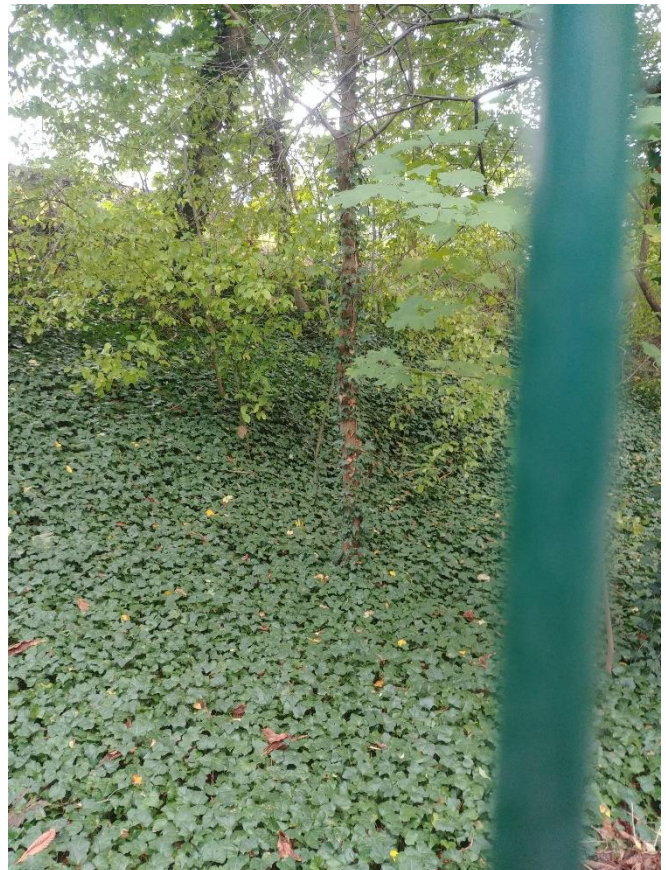
Merkmal	Wert
Auswertung	
Gefährdung/ Einflüsse	Starke Luftbelastung Starke Lärmbelastung Vermüllungen
Wertgesichtspunkte	Bedeutung für den Biotopverbund Wichtige Pufferfunktion Naturnahes Element in beeinträchtigter Umgebung
Maßnahmen	1.2 - Bei behalten der aktuellen Nutzung / Pflege (Möglichst Erhalt von Altbäumen mit Höhlen) 1.8 - Beseitigung von Zierpflanzen (Ersatz durch heimische Beerensträucher)

Foto

Fotodatei 6840_191_010920_3.JPG
Bildbeschreibung k.A.
Aufnahmerichtung



Fotodatei 6840_191_010920_4.JPG
Bildbeschreibung k.A.
Aufnahmerichtung

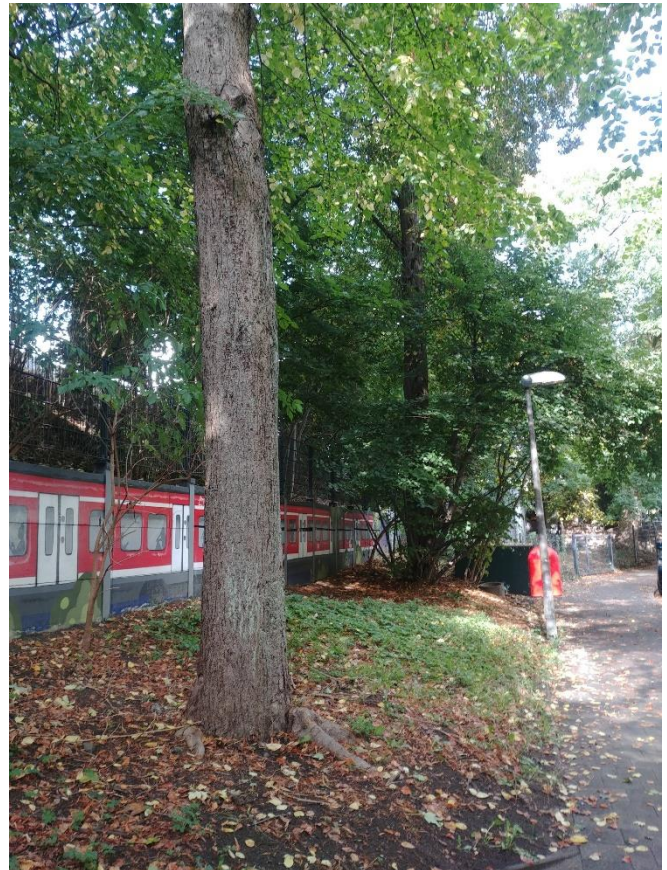


Projekt	Biotopkartierung Hamburg	Interne Nr.	144836
Handlungsbedarf	Nein	DK5 DK5-GK	6840
Bearbeitung	JSA	DK5 - Name	Ohlsdorf
Räumliche Abbildung	Fläche	Biotop-Nr. alt	191
Anzahl Abschnitte	6	Kartierung	01.09.2020
		Fläche / Länge [m²/m]	16471,532
		Breite (lineare Abb.) [m]	

Foto

Fotodatei 6840_191_010920_1.JPG
Bildbeschreibung k.A.
Aufnahmerichtung

Fotodatei 6840_191_010920_2.JPG
Bildbeschreibung k.A.
Aufnahmerichtung



Teilflächenbeschreibung

Teilflächentyp		Teilflächen-Nr.	1
Biotoptyp	Naturnahes Gehölz mittlerer Standorte (2018)	Biotoptyp	HGM
- Zusatz		- gesetzl. Grundl.	(§ 14 (2) 2.3)
FFH-LRT		FFH-LRT	
Beschreibung		Entw.potential LRT	
		Hauptfläche	Ja
		Flächenanteil	100 %
		FFH-Unters.Fläche	Nein
		Saatgutfläche	Nein

Erhebungsbogen

B

Projekt	Biotopkartierung Hamburg	Interne Nr.	144836
		DK5 DK5-GK	6840
Handlungsbedarf	Nein	DK5 - Name	Ohlsdorf
Bearbeitung	JSA	Biotop-Nr. alt	191
Räumliche Abbildung	Fläche	Kartierung	01.09.2020
Anzahl Abschnitte	6	Fläche / Länge [m²/m]	16471,532
		Breite (lineare Abb.) [m]	

Weitere Angaben

Merkmal	Wert
Boden	
Feuchte	5 - frisch und mäßig frisch
Reaktion	7 - neutral
Stickstoffgehalt	5 - mäßig stickstoffarm
Standort, Relief	
Relief	überwiegend steile Böschungen, 1 - 15 m hoch
Belichtung	6 - halbsonnig bis halbschattig
Veg. - Zeigerwerte	
Mahdverträglichkeit	3 - schnittempfindlich (nur Herbstschnitt vertragend)
Futterwert	5 - ausreichende Futterqualität
Anz. Giftpflanzen	0
Anz. Wechselfeuchtezeiger	4
Anz. Überschwemmungsz.	0

Zeigerwerte der Pflanzenartenliste (Auswertung)

Standort	Belichtung	halbsonnig bis halbschattig	6,1
Boden	Feuchte	frisch und mäßig frisch	5,3
	Stickstoff (N)	mäßig stickstoffarm	5,3
	Reaktion	neutral	7,1
Vegetation	Mahdverträglichkeit	schnittempfindlich (nur Herbstschnitt vertragend)	2,9
Zeigerwerte	Futterwert	ausreichende Futterqualität	4,5
	Wechselfeuchteanzeiger		4
	Giftpflanzen		0
	Überschw.anzeiger		0

Pflanzenartenliste

Gruppe / Pflanzenart	MS	M	W	Vs	St	PA	Ph	Sz	VS	V	G	cf	Rote Liste					
													§	HH	ND	SH	D	
Tracheobionta (Gefäßpflanzen)																		
Acer platanoides (Spitz-Ahorn)	7	z		S														
Acer pseudoplatanus (Berg-Ahorn)	7	h		B1														
Acer pseudoplatanus (Berg-Ahorn)	7	h		K1														
Agrostis stolonifera (Ausläufer-Straußgras)	7	z																
Calamagrostis epigejos (Land-Reitgras)	7	w																
Carpinus betulus (Hainbuche)	7	z		B1														
Carpinus betulus (Hainbuche)	7	z		K1														
Crataegus monogyna (Eingrifflicher Weißdorn)	7	h																
Delphinium x cultorum (Garten-Rittersporn)	7	l																
Deschampsia cespitosa (Rasen-Schmiele)	7	z																
Dryopteris spec. (Wurmfarn)	7	w																
Frangula alnus (Faulbaum)	7	w		S														
Hedera helix (Efeu)	7	l																
Juglans regia (Echte Walnuss)	7	w		S														D
Lonicera xylosteum (Rote Heckenkirsche)	7	w																
Philadelphus coronarius (Europäischer Pfeifenstrauch)	7	w																

Erhebungsbogen

B

Projekt	Biotopkartierung Hamburg		Interne Nr.	144836
			DK5 DK5-GK	6840
Handlungsbedarf	Nein		DK5 - Name	Ohlsdorf
Bearbeitung	JSA	Kopie	Biotop-Nr. alt	191
Räumliche Abbildung	Fläche	Nein	Kartierung	01.09.2020
Anzahl Abschnitte	6		Fläche / Länge [m²/m]	16471,532
			Breite (lineare Abb.) [m]	

Pflanzenartenliste

Gruppe / Pflanzenart	MS	M	W	Vs	St	PA	Ph	Sz	VS	V	G	cf	§	Rote Liste				
														HH	ND	SH	D	
Prunus serotina (Späte Traubenkirsche)	7	z		K1														
Quercus robur (Stiel-Eiche)	7	h		B1														
Robinia spec. (Robinie)	7	z		B2														
Rubus fruticosus agg. (Artengruppe Echte Brombeere)	7	h																
Rubus idaeus (Himbeere)	7	w																
Sorbus aucuparia (Eberesche)	7	z		S														
Spiraea spec. (Spierstrauch)	7	z																
Symphoricarpos albus (Schneebeere)	7	z																
Tilia x vulgaris (Holländische Linde)	7	z		B2														D
Tilia x vulgaris (Holländische Linde)	7	z		S														D
Anzahl Rote Liste Arten															1	1		
Anzahl Arten															23			

MS: Mengensystem; M: Mengenangabe, W: Bewertung der Art (FFH-Monitoring), Vs: Vegetationsschicht, St: Status, PA: Autor Phänologie; Ph: Phänologie, Sz: Soziabilität, VS: Vitalitätssystem; V: Vitalität, G: Geschlecht, cf: unsichere Bestimmung, §: Schutz nach BNatSchG, HH: Rote Liste Hamburg, Nds: Rote Liste Niedersachsen, SH: Rote Liste Schleswig-Holstein, D: Rote Liste Deutschland