

Erhebungsbogen

B

Projekt	Biotopkartierung Hamburg	Interne Nr.	144834
		DK5 DK5-GK	6840
		DK5 - Name	Ohlsdorf
Handlungsbedarf	Nein	Biotop-Nr. alt	190
Bearbeitung	JSA	Kartierung	21.09.2020
Räumliche Abbildung	Fläche	Fläche / Länge [m²/m]	4546,1087
Anzahl Abschnitte	1	Breite (lineare Abb.) [m]	

Gesetzlicher Schutz kein gesetzl. Schutz **kein gesetzlich geschütztes Biotop** **Schutz nur teilweise** **Nein**

Gesamtbewertung	5	Noch wertvoll, gut entwicklungsfähig
– Alter	5	Biotop mittleren Alters, 20 bis 50 Jahre
– Belastungsgrad	5	Flächenhaft mittlere oder örtlich starke Belastung
– Ökolog. Funktion	5	Bedeutung in einem Biotopkomplex, für den lokalen Biotopverbund oder als Puffer
– Seltenheit	5	Seltener Biotoptyp, floristisch stark verarmt, ohne seltener Pflges. od. verbr. artenreicher Biotoptyp

Bestandsbeschreibung

Grünland auf Privatgelände in einem Gewerbegebiet, neben einem LKW-Verladeplatz gelegen. Von der Straße durch eine dichte Hecke abgeschirmt (Feuerdorn, Spitzahorn, Schlehe). Daran nach N anschließend folgt eine Reihe mit jüngerem Spitzahorn mit BHD 25 cm. Im Bereich der Wiese stehen weitere junge Bäume. Im Westen und im Osten stehen größere Altbäume, vor allem im Westen zwei mächtige Pappeln mit BHD 60 cm. Dort ist ein Nistkasten angebracht.

Die Wiese wird 1 x pro Jahr gemäht. Der westliche Teil wurde eine Woche vor dem Kartierzeitpunkt gemäht, der östliche Teil soll 2 Wochen danach gemäht werden. Das Gelände ist flach aber mit einigen kleineren Rohboden-Unebenheiten. Die Vegetation zeigt überwiegend magere Bodenverhältnisse an. Im Osten zwischen der Wiese und der Auffahrt hat sich unter einer lockeren Baumreihe ein dichtes Brombeergestrüpp entwickelt.

Durch das Mahdregime und abschnittsweises Mähen hat sich die Fläche zunehmend gut entwickelt. Am Nordrand zum Parkplatz hin und vereinzelt auch in der Fläche wurden im Winter 2018/19 zahlreiche Bäume gefällt. Für die Besonnung des Grünlandes ist dies aber förderlich und führt daher nicht zur Abwertung.

Vorkommen an Biotoptypen

1	TF	Typ	HF	F.Anteil
2	BTYP	Biotoptyp		- gesetzl. Grundl.
3	Zusatz	Zusatz zum Biotoptypen		
4	LRT	Lebensraumtyp		
1	1		Ja	90 %
2	GMZ	Sonstiges mesophiles Grünland (2018)		
1	2			5 %
2	HHS	Strauchhecke (2018)		(§ 14 (2) 2.1)
1	3			5 %
2	HRR	Ruderalgebüsch (2018)		
1	4			0 %
2	HEE	Einzelbaum (2018)		

Räumliche Lage

Lagebeschreibung	nördlich Ruwoldtweg	Hochwert (Y)	5940577
Nachbarnutzung/en	Gewerbegebiet, Straße	Naturraum	Geestplatten östlich der Alster (696.03)
Rechtswert (X)	569242	Gemarkung	Steilshoop (547)
Bezirk	Wandsbek	Ramsargebiet	EG-Vogelschutzgeb.
Stadtteil (OT-Nr.)	Steilshoop (516)	Nationalpark	
Digitaler Grünplan	<input type="checkbox"/> Hafengesamtgebiet		
Ausgleichsflächen NSG / ND / LSG	<input type="checkbox"/> Biosphärenreservat		

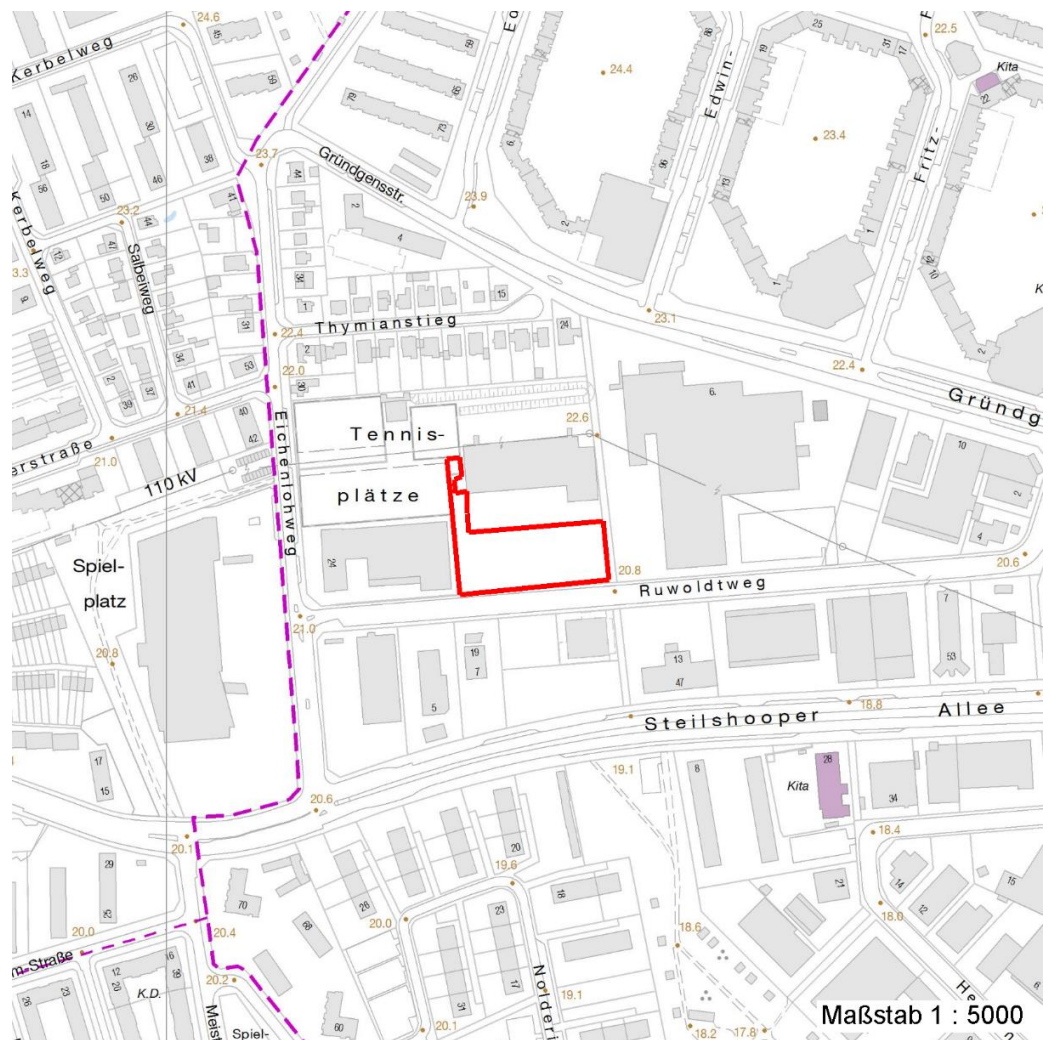
Erhebungsbogen

B

Projekt	Biotopkartierung Hamburg	Interne Nr.	144834
		DK5 DK5-GK	6840
		DK5 - Name	Ohlsdorf
Handlungsbedarf	Nein	Biotop-Nr. alt	190
Bearbeitung	JSA	Kartierung	21.09.2020
Räumliche Abbildung	Fläche	Fläche / Länge [m²/m]	4546,1087
Anzahl Abschnitte	1	Breite (lineare Abb.) [m]	

Räumliche Lage

FFH-GEBIET
Wasserschutzgebiet
Karte



Weitere Erhebungsbögen

Interne Nr.	Interne Nr. Zuordnung	DK5	Biotop-Nr.	Kartierung	Zuordnung	DK5 (GK)	Biotop-Nr. (alt)
144834	83940	6840	98	17.07.2014	/		

Zuordnung: N = nachfolgende Kartierung, K = weitere Kartierungen (zeitlich vorher oder nachher)

Foto

Interne Nr.	Index	Dateiname	Aufnahmerichtung
81410	0	6840_190_210920_1.JPG	
81411	0	6840_190_210920_3.JPG	
81412	0	6840_190_210920_2.JPG	
81413	0	6840_190_210920_4.JPG	

Erhebungsbogen

B

Projekt	Biotopkartierung Hamburg	Interne Nr.	144834
Handlungsbedarf	Nein	DK5 DK5-GK	6840
Bearbeitung	JSA	DK5 - Name	Ohlsdorf
Räumliche Abbildung	Fläche	Biotop-Nr. alt	190
Anzahl Abschnitte	1	Kartierung	21.09.2020
		Fläche / Länge [m²/m]	4546,1087
		Breite (lineare Abb.) [m]	

Weitere Angaben

Merkmal	Wert
Auswertung	
Gefährdung/ Einflüsse	Aufgabe der Nutzung oder Pflege
Wertgesichtspunkte	Blütenreich
	Naturnahes Element in beeinträchtigter Umgebung
	Wertvoller Altbaumbestand
Maßnahmen	1.2 - Bei behalten der aktuellen Nutzung / Pflege

Foto

Fotodatei	6840_190_210920_1.JPG	Fotodatei	6840_190_210920_2.JPG
Bildbeschreibung	k.A.	Bildbeschreibung	k.A.
Aufnahmerichtung		Aufnahmerichtung	



Erhebungsbogen

B

Projekt	Biotopkartierung Hamburg	Interne Nr.	144834
Handlungsbedarf	Nein	DK5 DK5-GK	6840
Bearbeitung	JSA	DK5 - Name	Ohlsdorf
Räumliche Abbildung	Fläche	Biotop-Nr. alt	190
Anzahl Abschnitte	1	Kartierung	21.09.2020
		Fläche / Länge [m²/m]	4546,1087
		Breite (lineare Abb.) [m]	

Foto

Fotodatei 6840_190_210920_3.JPG
Bildbeschreibung k.A.
Aufnahmerichtung

Fotodatei 6840_190_210920_4.JPG
Bildbeschreibung k.A.
Aufnahmerichtung



Teilflächenbeschreibung

Teilflächentyp		Teilflächen-Nr.	1
Biotoptyp	Sonstiges mesophiles Grünland	Biotoptyp	GMZ
- Zusatz	(2018)	- gesetzl. Grundl.	
FFH-LRT		FFH-LRT	
Beschreibung		Entw.potential LRT	
		Hauptfläche	Ja
		Flächenanteil	90 %
		FFH-Unters.Fläche	Nein
		Saatgutfläche	Nein

Erhebungsbogen

B

Projekt	Biotopkartierung Hamburg		Interne Nr.	144834
			DK5 DK5-GK	6840
Handlungsbedarf	Nein		DK5 - Name	Ohlsdorf
Bearbeitung	JSA	Kopie	Biotop-Nr. alt	190
Räumliche Abbildung	Fläche	Nein	Kartierung	21.09.2020
Anzahl Abschnitte	1		Fläche / Länge [m²/m]	4546,1087
			Breite (lineare Abb.) [m]	

Weitere Angaben

Merkmal	Wert
Boden	
Feuchte	5 - frisch und mäßig frisch
Reaktion	5 - mäßig sauer
Stickstoffgehalt	5 - mäßig stickstoffarm
Standort, Relief	
Belichtung	7 - halbsonnig
Veg. - Zeigerwerte	
Mahdverträglichkeit	6 - mäßig bis gut schnittverträglich (erster Schnitt nicht vor Mitte Juni)
Futterwert	4 - mäßige Futterqualität
Anz. Giftpflanzen	0
Anz. Wechselfeuchtezeiger	3
Anz. Überschwemmungsz.	0

Zeigerwerte der Pflanzenartenliste (Auswertung)

Standort	Belichtung	halbsonnig	7
Boden	Feuchte	frisch und mäßig frisch	5,1
	Stickstoff (N)	mäßig stickstoffarm	4,9
	Reaktion	mäßig sauer	4,9
Vegetation	Mahdverträglichkeit	mäßig bis gut schnittverträglich (erster Schnitt nicht vor Mitte Juni)	6,2
Zeigerwerte	Futterwert	mäßige Futterqualität	4
	Wechselfeuchteanzeiger		3
	Giftpflanzen		0
	Überschw.anzeiger		0

Pflanzenartenliste

Gruppe / Pflanzenart	MS	M	W	Vs	St	PA	Ph	Sz	VS	V	G	cf	Rote Liste						
													§	HH	ND	SH	D		
Tracheobionta (Gefäßpflanzen)																			
Acer platanoides (Spitz-Ahorn)	7	w		B2															
Acer platanoides (Spitz-Ahorn)	7	z		B1															
Achillea millefolium (Gewöhnliche Schafgarbe)	7	h																	
Aegopodium podagraria (Giersch)	7	z																	
Aesculus hippocastanum (Gewöhnliche Rosskastanie)	7	w		B2					1	3									
Agrostis capillaris (Rotes Straußgras)	7	h																	
Arctium lappa (Große Klette)	7	w																	
Artemisia vulgaris (Gewöhnlicher Beifuß)	7	w																	
Atriplex patula (Spreizende Melde)	7	w																	
Bellis perennis (Ausdauerndes Gänseblümchen)	7	w																	
Crataegus monogyna (Eingrifflicher Weißdorn)	7	w																	
Crepis capillaris (Grüner Pippau)	7	w																	
Dactylis glomerata (Wiesen-Knäuelgras)	7	z																	
Deschampsia flexuosa (Draht-Schmiele)	7	z																	
Elymus repens (Gewöhnliche Quecke)	7	z																	
Fallopia dumetorum (Hecken-Knöterich)	7	w																	
Festuca ovina (Schaf-Schwingel)	7	h														V		V	V

Erhebungsbogen

B

Projekt	Biotopkartierung Hamburg	Interne Nr.	144834
		DK5 DK5-GK	6840
Handlungsbedarf	Nein	DK5 - Name	Ohlsdorf
Bearbeitung	JSA	Biotop-Nr. alt	190
Räumliche Abbildung	Fläche	Kartierung	21.09.2020
Anzahl Abschnitte	1	Fläche / Länge [m²/m]	4546,1087
		Breite (lineare Abb.) [m]	

Pflanzenartenliste

Gruppe / Pflanzenart	MS	M	W	Vs	St	PA	Ph	Sz	VS	V	G	cf	§	Rote Liste				
														HH	ND	SH	D	
Festuca rubra (Rot-Schwengel)	7	h																
Fraxinus excelsior (Gewöhnliche Esche)	7	w		S														
Geranium pusillum (Kleiner Storchschnabel)	7	z																
Heracleum sphondylium (Wiesen-Bärenklau)	7	z																
Hieracium pilosella (Kleines Habichtskraut)	7	w																
Holcus lanatus (Wolliges Honiggras)	7	z																
Hypericum perforatum (Echtes Johanniskraut)	7	z																
Juglans regia (Echte Walnuss)	7	w		K1													D	
Lamium album (Weiße Taubnessel)	7	w																
Mahonia aquifolium (Gewöhnliche Mahonie)	7	w																
Plantago lanceolata (Spitz-Wegerich)	7	h																
Polygonum aviculare (Vogel-Knöterich)	7	z																
Populus x canadensis (Hybrid-Pappel)	7	z		B1														
Prunus spinosa (Schlehe)	7	w																
Quercus robur (Stiel-Eiche)	7	w		B1														
Ranunculus repens (Kriechender Hahnenfuß)	7	z																
Rubus armeniacus (Armenische Brombeere)	7	z																
Rumex crispus (Krauser Ampfer)	7	z																
Sambucus nigra (Schwarzer Holunder)	7	w																
Saponaria officinalis (Echtes Seifenkraut)	7	w																
Scorzoneroides autumnalis (Herbst-Löwenzahn)	7	w																
Sisymbrium officinale (Weg-Rauke)	7	z																
Symphoricarpos albus (Schneebeere)	7	w																
Taraxacum sect. Ruderalia (Artengruppe Gemeiner Löwenzahn)	7	w															D	
Trifolium repens (Weiß-Klee)	7	z																
Urtica dioica (Große Brennnessel)	7	z																
Anzahl Rote Liste Arten														2	2	1		
Anzahl Arten														42				

MS: Mengensystem; M: Mengenangabe, W: Bewertung der Art (FFH-Monitoring), Vs: Vegetationsschicht, St: Status, PA: Autor Phänologie; Ph: Phänologie, Sz: Soziabilität, VS: Vitalitätssystem; V: Vitalität, G: Geschlecht, cf: unsichere Bestimmung, §: Schutz nach BNatSchG, HH: Rote Liste Hamburg, Nds: Rote Liste Niedersachsen, SH: Rote Liste Schleswig-Holstein, D: Rote Liste Deutschland

Teilflächenbeschreibung

Teilflächentyp		Teilflächen-Nr.	2
Biotoptyp	Strauchhecke (2018)	Biotoptyp	HHS
- Zusatz		- gesetzl. Grundl.	(§ 14 (2) 2.1)
FFH-LRT		FFH-LRT	
Beschreibung		Entw.potential LRT	
		Hauptfläche	
		Flächenanteil	5 %
		FFH-Unters.Fläche	Nein
		Saatgutfläche	Nein

Erhebungsbogen

B

Projekt	Biotopkartierung Hamburg	Interne Nr.	144834
		DK5 DK5-GK	6840
		DK5 - Name	Ohlsdorf
Handlungsbedarf	Nein	Biotop-Nr. alt	190
Bearbeitung	JSA	Kartierung	21.09.2020
Räumliche Abbildung	Fläche	Fläche / Länge [m²/m]	4546,1087
Anzahl Abschnitte	1	Breite (lineare Abb.) [m]	

Teilflächenbeschreibung

Teilflächentyp		Teilflächen-Nr.	3
Biotoptyp	Ruderalgebüsch (2018)	Biotoptyp	HRR
- Zusatz		- gesetzl. Grundl.	
FFH-LRT		FFH-LRT	
Beschreibung		Entw.potential LRT	
		Hauptfläche	
		Flächenanteil	5 %
		FFH-Unters.Fläche	Nein
		Saatgutfläche	Nein

Teilflächenbeschreibung

Teilflächentyp		Teilflächen-Nr.	4
Biotoptyp	Einzelbaum (2018)	Biotoptyp	HEE
- Zusatz		- gesetzl. Grundl.	
FFH-LRT		FFH-LRT	
Beschreibung		Entw.potential LRT	
		Hauptfläche	
		Flächenanteil	0 %
		FFH-Unters.Fläche	Nein
		Saatgutfläche	Nein