

Erhebungsbogen

B

Projekt	Biotopkartierung Hamburg	Interne Nr.	144867
		DK5 DK5-GK	6840
		DK5 - Name	Ohlsdorf
Handlungsbedarf	Nein	Biotop-Nr. alt	167
Bearbeitung	JSA	Kartierung	21.09.2020
Räumliche Abbildung	Fläche	Fläche / Länge [m²/m]	3500,6415
Anzahl Abschnitte	1	Breite (lineare Abb.) [m]	

Gesetzlicher Schutz **_ kein gesetzl. Schutz** **kein gesetzlich geschütztes Biotop** **Schutz nur teilweise** **Nein**

Gesamtbewertung	5	Noch wertvoll, gut entwicklungsfähig
– Alter	3	Biotop geringen Alters, 5 bis 10 Jahre
– Belastungsgrad	5	Flächenhaft mittlere oder örtlich starke Belastung
– Ökolog. Funktion	6	Hohe Bedeutung in einem Biotopkomplex, für den lokalen Biotopverbund oder als Puffer
– Seltenheit	5	Seltener Biotoptyp, floristisch stark verarmt, ohne seltener Pflges. od. verbr. artenreicher Biotoptyp

Bestandsbeschreibung

Ca. 2006 angelegter, 5 m breiter Graben mit geraden Ufern in einem trapezförmigen, ca. 2 m tiefen Geländeeinschnitt. Beidseitig des Grabens eine ca. 1 m breite Berme, die häufig kurz gemäht wird. Die schrägen Böschungen und die angrenzende wegbegleitende Grünfläche werden als Scherrasen gepflegt. Die Zuläufe sind teils mit Steinen befestigt. Der Grabenbereich hat derzeit teilweise offene Wasserflächen (vor allem im Osten), teilweise ist er sumpfig. Das Wasser ist bräunlich trüb und fließt derzeit nicht. Randlich wird nur ein sehr schmaler Ufersaum von der Mahd ausgenommen. Der Graben selber ist mit Röhricht bewachsen, dazu je nach Wassertiefe Flutrasen mit Knickfuchsschwanz und Schwimmblattvegetation, insbesondere Schwimmendes Laichkraut. Das Röhricht wird dominiert von Rohrkolben, auch Igelkolben ist häufig. In einigen Bereichen kommen Grünalgen-Watten vor. Die Vegetation ist artenreich und geht wohl auf jüngere Initialpflanzungen zurück. Am Westende ist der Graben verrohrt. Die Verschlussklappe ist derzeit hochgezogen, das Wasser kann also ab- oder zufließen.

Vorkommen an Biotoptypen

1	TF	Typ	HF	F.Anteil
2	BTYP	Biotoptyp		- gesetzl. Grundl.
3	Zusatz	Zusatz zum Biotoptypen		
4	LRT	Lebensraumtyp		
1	1		Ja	100 %
2	FGR	Nährstoffreicher Graben mit Stillgewässercharakter (2018)		(§ 30 (2) 1.2)
3	I2	Lauf weitgehend begradigt und befestigt (I2)		

Räumliche Lage

Lagebeschreibung	Südllich Krankenhaus Barmbek, östlich Rübenkamp		
Nachbarnutzung/en	Wege, Park, Straße, Krankenhaus, Altenheim, Wohnbebauung		
Rechtswert (X)	568571	Hochwert (Y)	5940084
Bezirk	Hamburg-Nord	Naturraum	Geestplatten östlich der Alster (696.03)
Stadtteil (OT-Nr.)	Barmbek-Nord (429)	Gemarkung	Barmbek (453)
Digitaler Grünplan	<input type="checkbox"/> Hafengesamtgebiet	<input type="checkbox"/> Ramsargebiet	<input type="checkbox"/> EG-Vogelschutzgeb.
Ausgleichsflächen NSG / ND / LSG	<input type="checkbox"/> Biosphärenreservat	<input type="checkbox"/> Nationalpark	<input type="checkbox"/>
FFH-GEBIET			
Wasserschutzgebiet			

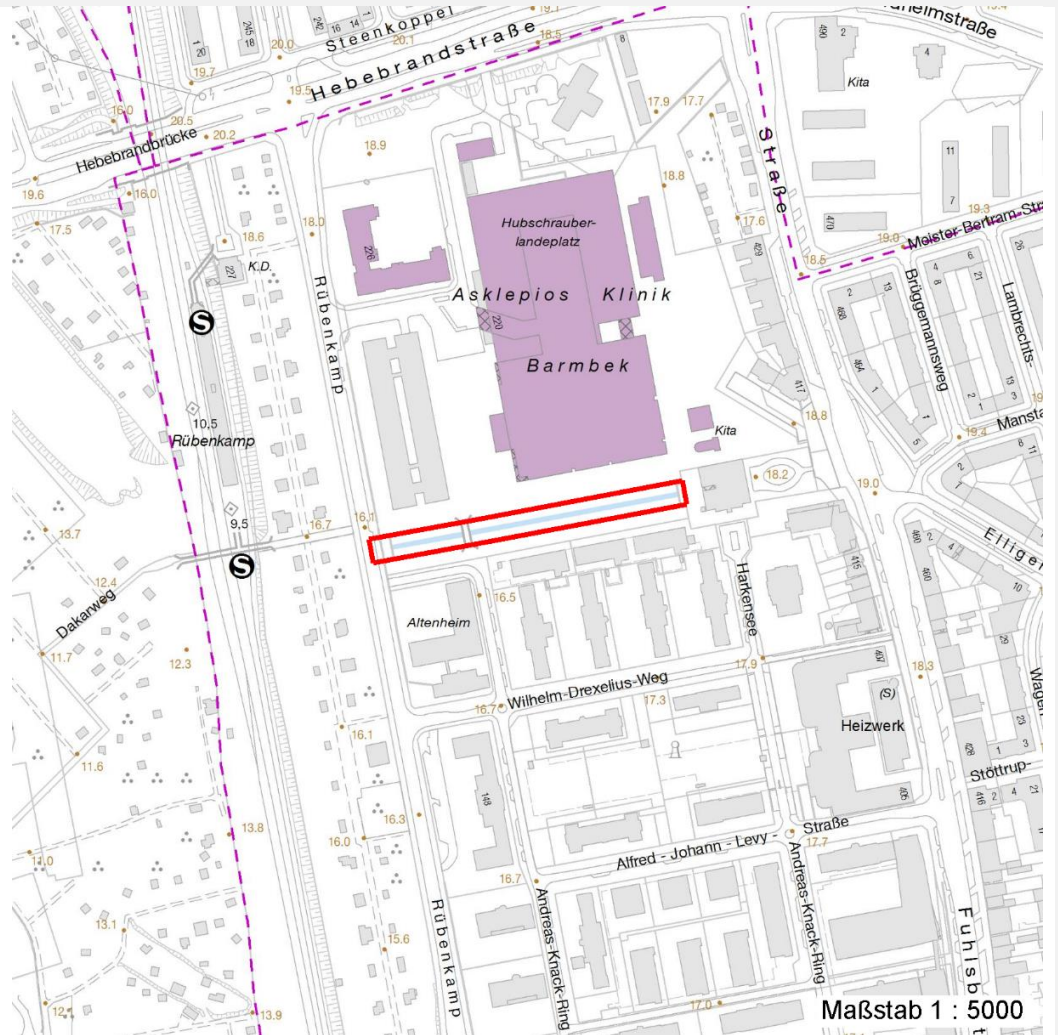
Erhebungsbogen

B

Projekt	Biotopkartierung Hamburg	Interne Nr.	144867
		DK5 DK5-GK	6840
		DK5 - Name	Ohlsdorf
Handlungsbedarf	Nein	Biotop-Nr. alt	167
Bearbeitung	JSA	Kartierung	21.09.2020
Räumliche Abbildung	Fläche	Fläche / Länge [m²/m]	3500,6415
Anzahl Abschnitte	1	Breite (lineare Abb.) [m]	

Räumliche Lage

Karte



Weitere Erhebungsbögen

Interne Nr.	Interne Nr. Zuordnung	DK5	Biotop-Nr.	Kartierung	Zuordnung	DK5 (GK)	Biotop-Nr. (alt)
144867	92693	6840	167	15.09.2015	K		
144867	39060	6838	104	19.08.2006	<	6840	10079
144867	84190	6840	127	17.07.2014	<		

Zuordnung: N = nachfolgende Kartierung, K = weitere Kartierungen (zeitlich vorher oder nachher)

Foto

Interne Nr.	Index	Dateiname	Aufnahmerichtung
81433	0	6840_167_210920_4.JPG	
81434	0	6840_167_210920_6.JPG	
81435	0	6840_167_210920_5.JPG	
81436	0	6840_167_210920_3.JPG	
81437	0	6840_167_210920_2.JPG	
81438	0	6840_167_210920_1.JPG	

Erhebungsbogen

B

Projekt	Biotopkartierung Hamburg	Interne Nr.	144867
		DK5 DK5-GK	6840
Handlungsbedarf	Nein	DK5 - Name	Ohlsdorf
Bearbeitung	JSA	Biotop-Nr. alt	167
Räumliche Abbildung	Fläche	Kartierung	21.09.2020
Anzahl Abschnitte	1	Fläche / Länge [m²/m]	3500,6415
		Breite (lineare Abb.) [m]	

Weitere Angaben

Merkmal	Wert
Auswertung	
Gefährdung/ Einflüsse	Aufgabe der Nutzung oder Pflege (Verbuschung der Ufer) Gewässerbelastung (Straßenabwässer) Maschinelle Grabenräumung (Mahd bis ans Ufer)
Wertgesichtspunkte	Artenreich (Artenreichtum geht auf Anpflanzungen zurück, muss durch ausreichende Wasserführung und Begrenzung der Gewässerbelastung erhalten werden.) Naturnahes Element in beeinträchtigter Umgebung Bedeutung für den Biotopverbund Bedeutung für das Naturerleben (Bedeutung auch für die Patienten des Krankenhauses, die den Bereich vom Fenster aus sehen können und die Bewohner des Altenheims.)
Bedeutung für Tiergruppe Maßnahmen	Libellen 2.1 - Wasserstand auf hohem Niveau stabilisieren, Wasserstandsschwankungen vermindern (höheren Wasserstand einstellen) 1.20 - Pufferstreifen schaffen (breiteren Uferstauden-Saum von der Mahd ausnehmen) 1.9 - Beseitigung von standortfremden Gehölze (Roteichen-Ausschlag entfernen) 2.13 - Gehölze entfernen (Gehölze am Ufer von Zeit zu Zeit auslichten, insbesondere am Südufer) 3.24 - Grabenunterhaltung, extensiv (Teile der Vegetation erhalten)

Erhebungsbogen

B

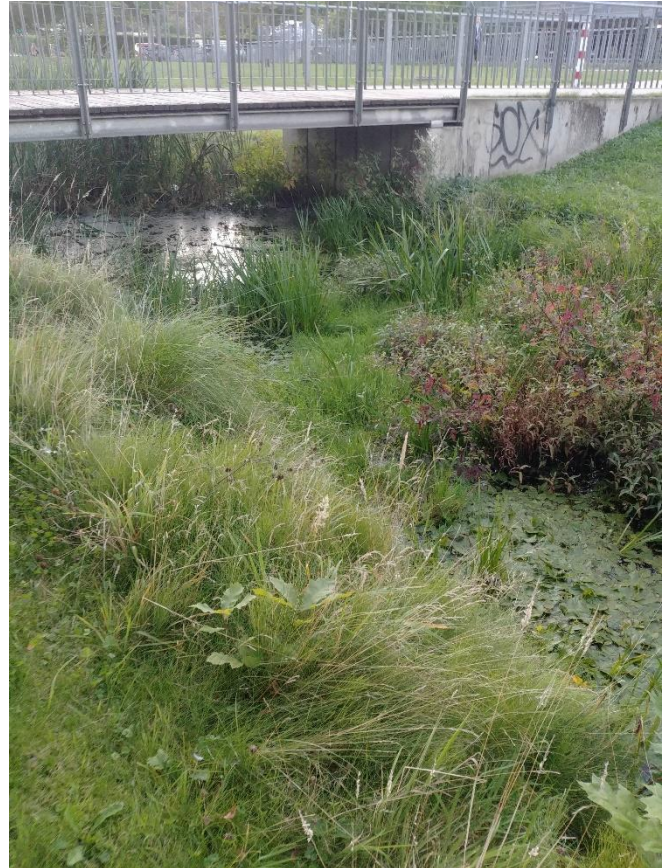
Projekt	Biotopkartierung Hamburg	Interne Nr.	144867
Handlungsbedarf	Nein	DK5 DK5-GK	6840
Bearbeitung	JSA	DK5 - Name	Ohlsdorf
Räumliche Abbildung	Fläche	Biotop-Nr. alt	167
Anzahl Abschnitte	1	Kartierung	21.09.2020
		Fläche / Länge [m²/m]	3500,6415
		Breite (lineare Abb.) [m]	

Foto

Fotodatei 6840_167_210920_3.JPG
Bildbeschreibung k.A.
Aufnahmerichtung



Fotodatei 6840_167_210920_4.JPG
Bildbeschreibung k.A.
Aufnahmerichtung



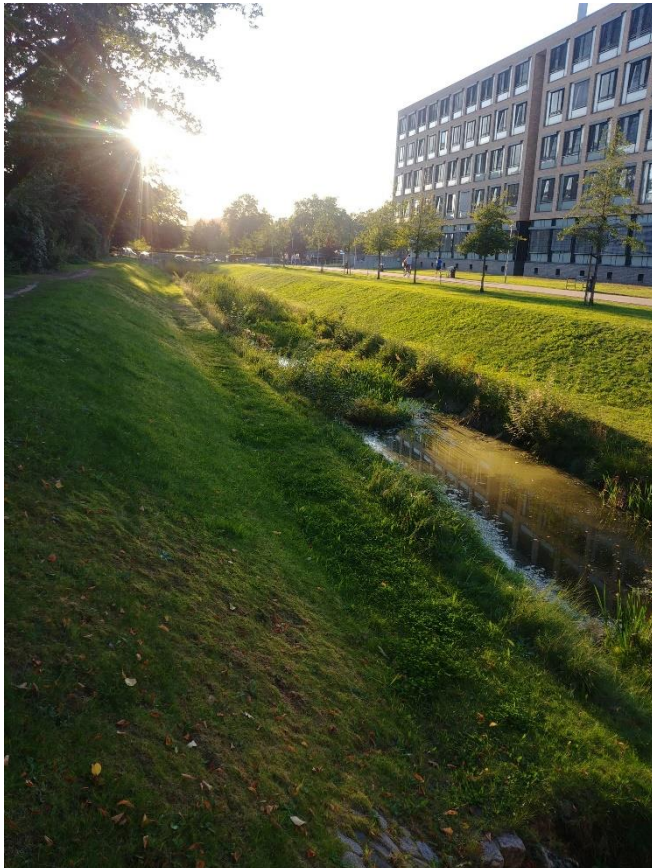
Erhebungsbogen

B

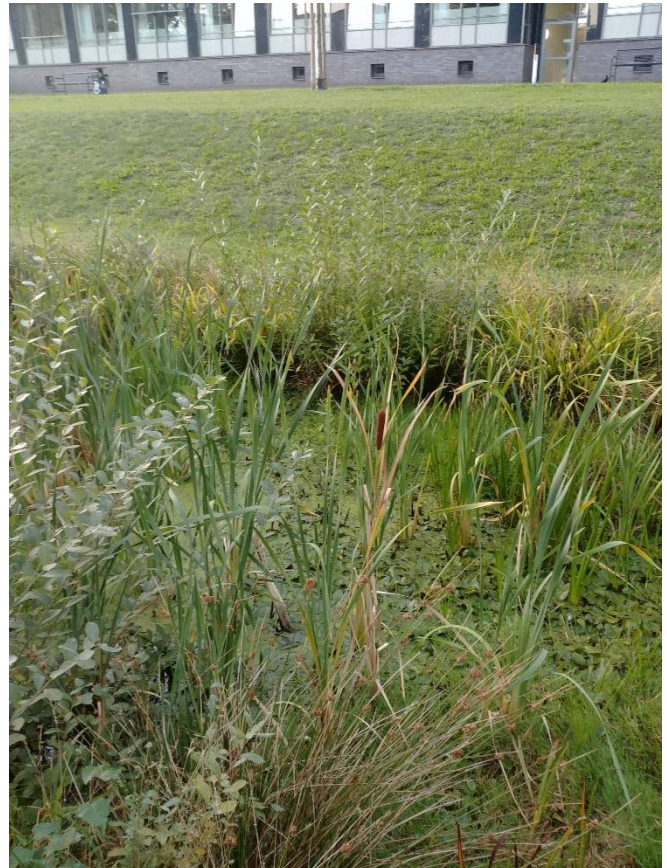
Projekt	Biotopkartierung Hamburg	Interne Nr.	144867
		DK5 DK5-GK	6840
		DK5 - Name	Ohlsdorf
Handlungsbedarf	Nein	Biotop-Nr. alt	167
Bearbeitung	JSA	Kartierung	21.09.2020
Räumliche Abbildung	Fläche	Fläche / Länge [m²/m]	3500,6415
Anzahl Abschnitte	1	Breite (lineare Abb.) [m]	

Foto

Fotodatei 6840_167_210920_1.JPG
Bildbeschreibung k.A.
Aufnahmerichtung



Fotodatei 6840_167_210920_2.JPG
Bildbeschreibung k.A.
Aufnahmerichtung



Teilflächenbeschreibung

Teilflächentyp		Teilflächen-Nr.	1
Biotoptyp	Nährstoffreicher Graben mit Stillgewässercharakter (2018)	Biotoptyp	FGR
- Zusatz	Lauf weitgehend begründet und befestigt (I2)	- gesetzl. Grundl.	(§ 30 (2) 1.2)
FFH-LRT Beschreibung		FFH-LRT Entw.potential LRT	
		Hauptfläche	Ja
		Flächenanteil	100 %
		FFH-Unters.Fläche	Nein
		Saatgutfläche	Nein

Erhebungsbogen

B

Projekt	Biotopkartierung Hamburg		Interne Nr.	144867
			DK5 DK5-GK	6840
Handlungsbedarf	Nein		DK5 - Name	Ohlsdorf
Bearbeitung	JSA	Kopie	Biotop-Nr. alt	167
Räumliche Abbildung	Fläche	Ja	Kartierung	21.09.2020
Anzahl Abschnitte	1		Fläche / Länge [m²/m]	3500,6415
			Breite (lineare Abb.) [m]	

Weitere Angaben

Merkmale	Wert
Boden	
Feuchte	9 - sehr naß
Reaktion	7 - neutral
Stickstoffgehalt	6 - mäßig stickstoffarm bis stickstoffreich
Gewässer	
Wasserführung	w - wechselnde Wasserstände
Strömung	k - keine Strömung
Trübung	m - mittlere Trübung
Fadenalgen	w - wenig
Standort, Relief	
Relief	in 2 m tiefem Gelände einschnitt gelegen, seitlich 1 m breite flache Bermen
Belichtung	7 - halbsonnig
Veg. - Zeigerwerte	
Mahdverträglichkeit	4 - schnittempfindlich bis mäßig schnittverträglich
Futterwert	2 - sehr geringwertiges Futter
Anz. Giftpflanzen	1
Anz. Wechselfeuchtezeiger	5
Anz. Überschwemmungsz.	3

Zeigerwerte der Pflanzenartenliste (Auswertung)

Standort	Belichtung	halbsonnig	7,3
Boden	Feuchte	sehr naß	9,2
	Stickstoff (N)	mäßig stickstoffarm bis stickstoffreich	6,3
	Reaktion	neutral	6,6
Vegetation	Mahdverträglichkeit	schnittempfindlich bis mäßig schnittverträglich	4,3
Zeigerwerte	Futterwert	sehr geringwertiges Futter	2,4
	Wechselfeuchteanzeiger		5
	Giftpflanzen		1
	Überschw.anzeiger		3

Pflanzenartenliste

Gruppe / Pflanzenart	MS	M	W	Vs	St	PA	Ph	Sz	VS	V	G	cf	Rote Liste					
													§	HH	ND	SH	D	
Tracheobionta (Gefäßpflanzen)																		
Alopecurus geniculatus (Knick-Fuchsschwanz)	7	h																
Bidens frondosa (Schwarzfrüchtiger Zweizahn)	7	w																
Caltha palustris (Sumpf-Dotterblume)	7	w												3	3	V	V	
Calystegia sepium (Zaun-Winde)	7	w																
Carex leporina (Hasenfuß-Segge)	7	z																
Carex paniculata (Rispen-Segge)	7	w																
Epilobium ciliatum (Drüsiges Weidenröschen)	7	z																
Festuca arundinacea (Rohr-Schwengel)	7	w																
Glyceria maxima (Wasser-Schwaden)	7	w																
Holcus lanatus (Wolliges Honiggras)	7	z																
Juncus effusus (Flutter-Binse)	7	z																
Lemna minor (Kleine Wasserlinse)	7	z																

Erhebungsbogen

B

Projekt	Biotopkartierung Hamburg		Interne Nr.	144867
			DK5 DK5-GK	6840
Handlungsbedarf	Nein		DK5 - Name	Ohlsdorf
Bearbeitung	JSA	Kopie	Biotop-Nr. alt	167
Räumliche Abbildung	Fläche	Ja	Kartierung	21.09.2020
Anzahl Abschnitte	1		Fläche / Länge [m²/m]	3500,6415
			Breite (lineare Abb.) [m]	

Pflanzenartenliste

Gruppe / Pflanzenart	MS	M	W	Vs	St	PA	Ph	Sz	VS	V	G	cf	Rote Liste					
													§	HH	ND	SH	D	
Lysimachia vulgaris (Gewöhnlicher Gilbweiderich)	7	z																
Persicaria amphibia (Wasser-Knöterich)	7	z																
Phalaris arundinacea (Rohr-Glanzgras)	7	z																
Potamogeton natans (Schwimmendes Laichkraut)	7	h																
Quercus rubra (Rot-Eiche)	7	z		K1														
Ranunculus aquatilis agg. (Artengruppe Wasserhahnenfuß)	7	z															3	
Salix caprea (Sal-Weide)	7	w		K1														
Salix cinerea (Grau-Weide)	7	w		S														
Sparganium erectum (Ästiger Igelkolben)	7	h																
Stratiotes aloides (Krebsschere)	7	w												b	3	3	3	3
Symphyotrichum spec. (Aster)	7	w																
Typha angustifolia (Schmalblättriger Rohrkolben)	7	z																
Typha latifolia (Breitblättriger Rohrkolben)	7	h																
Anzahl Rote Liste Arten													2	3	2	2		
Anzahl Arten													25					

MS: Mengensystem; M: Mengenangabe, W: Bewertung der Art (FFH-Monitoring), Vs: Vegetationsschicht, St: Status, PA: Autor Phänologie; Ph: Phänologie, Sz: Soziabilität, VS: Vitalitätssystem; V: Vitalität, G: Geschlecht, cf: unsichere Bestimmung, §: Schutz nach BNatSchG, HH: Rote Liste Hamburg, Nds: Rote Liste Niedersachsen, SH: Rote Liste Schleswig-Holstein, D: Rote Liste Deutschland