

Erhebungsbogen

B

Projekt	Biotopkartierung Hamburg		Interne Nr.	131655	
			DK5 DK5-GK	6828	6830
			DK5 - Name	Georgswerder	
Handlungsbedarf	Nein		Biotop-Nr. alt	91	114
Bearbeitung	DUK	Kopie	Ja	Kartierung	05.07.2018
Räumliche Abbildung	Fläche			Fläche / Länge [m²/m]	3368,6116
Anzahl Abschnitte	1			Breite (lineare Abb.) [m]	

Gesetzlicher Schutz kein gesetzl. Schutz **kein gesetzlich geschütztes Biotop** **Schutz nur teilweise** **Nein**

Gesamtbewertung	6	Wertvoll
– Alter	7	Biotop hohen Alters, 100 bis 200 Jahre
– Belastungsgrad	5	Flächenhaft mittlere oder örtlich starke Belastung
– Ökolog. Funktion	7	Sehr hohe Bedeutung in einem Biotopkomplex, für den lokalen Biotopverbund oder als Puffer
– Seltenheit	6	Seltener Biotoptyp, ohne seltene oder bedrohte Pflges., ungesättigtes Artenspektrum, reliktsiche RL-Arten

Bestandsbeschreibung

An der Wasseroberfläche um etwa 3,5 m breite Wettern, ursprünglich mit beidseitiger Befestigung aus Bongossi, die sich jedoch zu großen Teilen bereits aufgelöst hat. Am Beginn der Deponie mit verbauten Ufer und Rohauslässen - letztere auch über die gesamte Strecke hin verteilt. Am Ostufer zur Deponie hin häufig mit etwas steilen, Ufern. Im nördlichsten Teil hauptsächlich bewachsen von den halbruderalen Gras- und Staudenfluren der benachbarten Biotope sowie teilweise sehr dichter Wasserlinsendecke. Nur im besonnten Bereich entlang der Deponie größere Vorkommen von Wasserpflanzen wie Sumpf-Calla, Wasserfeder, Kanadischer Wasserpest, Pfeilkraut und etwas Wasserstern bewachsen. Die Ufervegetation ist nur im äußersten Norden durch Fluss-Ampfer sowie etwas reichhaltiger am Ostufer entlang der Deponie mit Schwertlilie, Wasserkresse und Wasserschwaden vorhanden. Das Westufer zum Kleingartenverein ist weiterhin dicht verbaut, eine natürliche Ufervegetation nahezu nicht vorhanden. Das Wasser ist leicht bräunlich getrübt mit Sichttiefen von rund 0,5 m, am Grunde verschlammt und im Norden außerhalb der Deponie mit höheren Anteilen Totholz, das von den umstehenden Gehölzen eingetragen worden ist. Dort führen die Gehölze zu einer relativ intensiven Beschattung des Gewässers. Am südlichen Ende ist teilweise Verockerung zu beobachten. Gewässertypische Vegetation ist nur in relativ geringen Anteilen vorhanden. Der Abschnitt im Norden, der der Besonnung ausgesetzt wird, wird laut Vorkartierer Brandt (2008) von Amphibien und Libellen offenbar in größerer Zahl als Laichgewässer genutzt. In den besonnten Bereichen entlang der Deponie konnte 2018 ein Moorfrosch gefunden werden.

Vorkommen an Biototypen

1	TF	Typ	HF	F.Anteil
2	BTYP	Biototyp		- gesetzl. Grundl.
3	Zusatz	Zusatz zum Biototypen		
4	LRT	Lebensraumtyp		
1	1		Ja	100 %
2	FLH	Wettern, Hauptgraben (2018)		(§ 30 (2) 1.)
3	gw	Wasserpest-Laichkraut-Typ (gw)		

Räumliche Lage

Lagebeschreibung	Westlich Deponie Georgswerder, östlich des Kleingartenvereins				
Nachbarnutzung/en	Mülldeponie, Pionierweidenwald, Kleingärten				
Rechtswert (X)	568007	Hochwert (Y)	5929670		
Bezirk	Hamburg-Mitte		Naturraum	Elbinsel Wilhelmsburg (673.01)	
Stadtteil (OT-Nr.)	Wilhelmsburg (136)		Gemarkung	Wilhelmsburg (147)	
Digitaler Grünplan	<input checked="" type="checkbox"/>	Hafengesamtgebiet	<input type="checkbox"/>	Ramsargebiet	<input type="checkbox"/> EG-Vogelschutzgeb.
Ausgleichsflächen	<input checked="" type="checkbox"/>	Biosphärenreservat	<input type="checkbox"/>	Nationalpark	<input type="checkbox"/>
NSG / ND / LSG	LSG Wilhelmsburger Elbinsel [HH-2050 / Anteil: < 1%]				
FFH-GEBIET					
Wasserschutzgebiet					

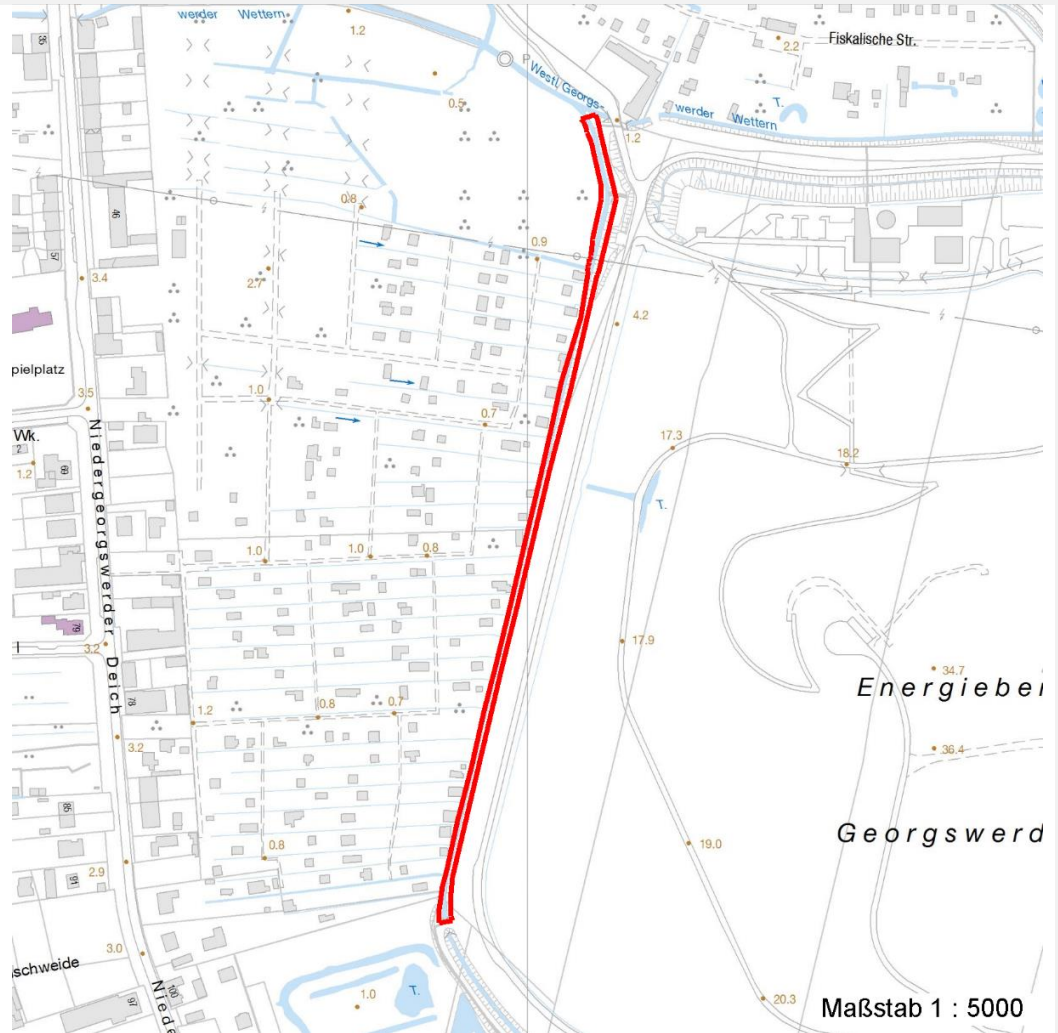
Erhebungsbogen

B

Projekt	Biotopkartierung Hamburg	Interne Nr.	131655
		DK5 DK5-GK	6828 6830
		DK5 - Name	Georgswerder
Handlungsbedarf	Nein	Biotop-Nr. alt	91 114
Bearbeitung	DUK	Kartierung	05.07.2018
Räumliche Abbildung	Fläche	Fläche / Länge [m²/m]	3368,6116
Anzahl Abschnitte	1	Breite (lineare Abb.) [m]	

Räumliche Lage

Karte



Weitere Erhebungsbögen

Interne Nr.	Interne Nr. Zuordnung	DK5	Biotop-Nr.	Kartierung	Zuordnung	DK5 (GK)	Biotop-Nr. (alt)
131655	37925	6828	91	11.06.2008	K	6830	114
131655	31719	6628	217	25.09.2002	<	6830	42

Zuordnung: N = nachfolgende Kartierung, K = weitere Kartierungen (zeitlich vorher oder nachher)

Foto

Interne Nr.	Index	Dateiname	Aufnahmerichtung
71748	0	6828_91_050718_3.JPG	
71749	0	6828_91_050718_2.JPG	
71750	0	6828_91_050718_1.JPG	

Erhebungsbogen

B

Projekt	Biotopkartierung Hamburg	Interne Nr.	131655
		DK5 DK5-GK	6828 6830
Handlungsbedarf	Nein	DK5 - Name	Georgswerder
Bearbeitung	DUK	Biotop-Nr. alt	91 114
Räumliche Abbildung	Fläche	Kartierung	05.07.2018
Anzahl Abschnitte	1	Fläche / Länge [m²/m]	3368,6116
		Breite (lineare Abb.) [m]	

Weitere Angaben

Merkmal	Wert
Auswertung	
Gefährdung/ Einflüsse	Leicht belastete Wasserqualität, vermutlich auch durch den Anschluß an den Randgraben zur Mülldeponie Georgswerder Sehr strukturarmes Westufer
Wertgesichtspunkte	Weitgehend extensiv unterhalten und gepflegt, vermutlich Lebensraum für Fische, Amphibien und Libellen, dauerhafte Wasserführung.
Maßnahmen	2.6 - Uferverbau entfernen, bauliche Einrichtungen beseitigen (Das Westufer benötigt eine flachere Uferzone. Ein Abstand zur Kleingartennutzung von etwa 2 m wäre bereits ein großer Gewinn.) Unterhaltungsmaßnahmen möglichst extensiv betreiben, Wasserstand möglichst dauerhaft auf hohem Niveau stabil halten.
Größe	
Breite	5.00 m

Foto

Fotodatei 6828_91_050718_3.JPG
Bildbeschreibung k.A.
Aufnahmerichtung

Fotodatei
Bildbeschreibung
Aufnahmerichtung



Erhebungsbogen

B

Projekt	Biotopkartierung Hamburg	Interne Nr.	131655
		DK5 DK5-GK	6828 6830
		DK5 - Name	Georgswerder
Handlungsbedarf	Nein	Biotop-Nr. alt	91 114
Bearbeitung	DUK	Kartierung	05.07.2018
Räumliche Abbildung	Fläche	Fläche / Länge [m²/m]	3368,6116
Anzahl Abschnitte	1	Breite (lineare Abb.) [m]	

Foto

Fotodatei 6828_91_050718_1.JPG
Bildbeschreibung k.A.
Aufnahmerichtung



Fotodatei 6828_91_050718_2.JPG
Bildbeschreibung k.A.
Aufnahmerichtung



Teilflächenbeschreibung

Teilflächentyp		Teilflächen-Nr.	1
Biotoptyp	Wettern, Hauptgraben (2018)	Biotoptyp	FLH
- Zusatz	Wasserpest-Laichkraut-Typ (gw)	- gesetzl. Grundl.	(§ 30 (2) 1.)
FFH-LRT		FFH-LRT	
Beschreibung		Entw.potential LRT	
		Hauptfläche	Ja
		Flächenanteil	100 %
		FFH-Unters.Fläche	Nein
		Saatgutfläche	Nein

Erhebungsbogen

B

Projekt	Biotopkartierung Hamburg		Interne Nr.	131655
			DK5 DK5-GK	6828 6830
Handlungsbedarf	Nein		DK5 - Name	Georgswerder
Bearbeitung	DUK	Kopie Ja	Biotop-Nr. alt	91 114
Räumliche Abbildung	Fläche		Kartierung	05.07.2018
Anzahl Abschnitte	1		Fläche / Länge [m²/m]	3368,6116
			Breite (lineare Abb.) [m]	

Weitere Angaben

Merkmal	Wert
Boden	
Feuchte	9 - sehr naß
Reaktion	7 - neutral
Stickstoffgehalt	6 - mäßig stickstoffarm bis stickstoffreich
Gewässer	
Böschungshöhe	0.60 m
Gewässertiefe	0.40 m
Wasserführung	g - gleichmäßige Wasserführung
Strömung	k - keine Strömung
Trübung	w - schwache Trübung
Sichttiefe	2-5 m - mesotroph
Substrat	sc - Schlamm (Feinsubstrat organisch)
Standort, Relief	
Böschungsneigung	steil - 1:1 bis 1:2
Belichtung	7 - halbsonnig
Veg. - Deckg./Ant.	
naturnahe Uferveg.	20 %
Schwimmbel.veg.	30 %
submerse Veg.	25 %
Veg. - Zeigerwerte	
Anz. Giftpflanzen	4
Anz. Wechselfeuchtezeiger	10
Anz. Überschwemmungsz.	16

Zeigerwerte der Pflanzenartenliste (Auswertung)

Standort	Belichtung	halbsonnig	6,7
Boden	Feuchte	sehr naß	8,7
	Stickstoff (N)	mäßig stickstoffarm bis stickstoffreich	6,5
	Reaktion	neutral	6,7
Vegetation	Mahdverträglichkeit	mäßig schnittverträglich (erster Schnitt nicht vor 1. Juli)	4,9
Zeigerwerte	Futterwert	mäßige Futterqualität	3,8
	Wechselfeuchteanzeiger		8
	Giftpflanzen		3
	Überschw.anzeiger		9

Pflanzenartenliste

Gruppe / Pflanzenart	MS	M	W	Vs	St	PA	Ph	Sz	VS	V	G	cf	Rote Liste			
													§	HH	ND	SH
Tracheobionta (Gefäßpflanzen)																
Acer platanoides (Spitz-Ahorn)	7	w														
Acer pseudoplatanus (Berg-Ahorn)	7	z														
Aegopodium podagraria (Giersch)	7	z														
Agrostis stolonifera (Ausläufer-Straußgras)	7	z														
Alliaria petiolata (Knoblauchsrauke)	7	w														
Alnus glutinosa (Schwarz-Erle)	7	w														
Arrhenatherum elatius (Glatthafer)	7	z														

Erhebungsbogen

B

Projekt	Biotopkartierung Hamburg		Interne Nr.	131655	
			DK5 DK5-GK	6828	6830
Handlungsbedarf	Nein		DK5 - Name	Georgswerder	
Bearbeitung	DUK	Kopie	Ja	Biotop-Nr. alt	91 114
Räumliche Abbildung	Fläche			Kartierung	05.07.2018
Anzahl Abschnitte	1			Fläche / Länge [m²/m]	3368,6116
				Breite (lineare Abb.) [m]	

Pflanzenartenliste

Gruppe / Pflanzenart	MS	M	W	Vs	St	PA	Ph	Sz	VS	V	G	cf	Rote Liste						
													§	HH	ND	SH	D		
Betula pendula (Hänge-Birke)	7	w																	
Bryonia dioica (Rotbeerige Zaunrübe)	7	w																	
Calla palustris (Sumpf-Calla)	7	h											b	V	3	3		V	
Calystegia sepium (Zaun-Winde)	7	w																	
Carex remota (Winkel-Segge)	7	w																	
Carpinus betulus (Hainbuche)	7	w																	
Convolvulus arvensis (Acker-Winde)	7	w																	
Cornus sanguinea (Roter Hartriegel)	7	z																	
Corylus avellana (Haselnuss)	7	z																	
Crataegus monogyna (Eingrifflicher Weißdorn)	7	w																	
Dactylis glomerata (Wiesen-Knäuelgras)	7	w																	
Dactylis glomerata (Wiesen-Knäuelgras)	7	z																	
Dryopteris filix-mas (Gewöhnlicher Wurmfarne)	7	z																	
Elodea canadensis (Kanadische Wasserpest)	7	h																	
Elymus repens (Gewöhnliche Quecke)	7	z																	
Epilobium hirsutum (Zottiges Weidenröschen)	7	z																	
Epilobium palustre (Sumpf-Weidenröschen)	7	w													V				V
Euphorbia peplus (Garten-Wolfsmilch)	7	w																	
Fagus sylvatica (Rotbuche)	7	w																	
Fallopia japonica (Japanischer Staudenknöterich)	7	w																	
Filipendula ulmaria (Mädesüß)	7	w																	
Fraxinus excelsior (Gewöhnliche Esche)	7	w																	
Glechoma hederacea (Gundermann)	7	z																	
Glyceria fluitans agg. (Artengruppe Flutender Schwaden)	7	w																	
Glyceria maxima (Wasser-Schwaden)	7	h																	
Hottonia palustris (Wasserfeder)	7	z											b	V			V		V
Humulus lupulus (Hopfen)	7	w																	
Hydrocharis morsus-ranae (Froschbiß)	7	z													V		V		V
Iris pseudacorus (Gelbe Schwertlilie)	7	w											b						
Juglans regia (Echte Walnuss)	7	w																D	
Juncus bufonius (Kröten-Binse)	7	w																	
Juncus effusus (Flutter-Binse)	7	w																	
Lemna minor (Kleine Wasserlinse)	7	h																	
Ligustrum vulgare (Gemeiner Liguster)	7	w																	
Lysimachia nummularia (Pfennigkraut)	7	w																	
Lysimachia vulgaris (Gewöhnlicher Gilbweiderich)	7	w																	
Lythrum salicaria (Blut-Weiderich)	7	w																	
Malus domestica (Kultur-Apfel)	7	w																	
Phalaris arundinacea (Rohr-Glanzgras)	7	w																	
Phragmites australis (Schilf)	7	z																	
Plantago lanceolata (Spitz-Wegerich)	7	z																	
Poa pratensis (Wiesen-Rispengras)	7	z																	
Poa trivialis (Gewöhnliches Rispengras)	7	w																	
Prunus avium (Vogel-Kirsche)	7	w																	
Prunus cerasifera (Kirsch-Pflaume)	7	w																	
Quercus robur (Stiel-Eiche)	7	w																	
Ribes rubrum (Rote Johannisbeere)	7	w																	
Rorippa amphibia (Wasser-Sumpfkresse)	7	w																	

Erhebungsbogen

B

Projekt	Biotopkartierung Hamburg	Interne Nr.	131655
		DK5 DK5-GK	6828 6830
Handlungsbedarf	Nein	DK5 - Name	Georgswerder
Bearbeitung	DUK	Biotop-Nr. alt	91 114
Räumliche Abbildung	Fläche	Kartierung	05.07.2018
Anzahl Abschnitte	1	Fläche / Länge [m²/m]	3368,6116
		Breite (lineare Abb.) [m]	

Pflanzenartenliste

Gruppe / Pflanzenart	MS	M	W	Vs	St	PA	Ph	Sz	VS	V	G	cf	§	Rote Liste			
														HH	ND	SH	D
Rosa spec. (Rose)	7	w															
Rubus armeniacus (Armenische Brombeere)	7	z															
Rumex hydrolapathum (Fluss-Ampfer)	7	z															
Sagittaria sagittifolia (Gewöhnliches Pfeilkraut)	7	w															
Salix alba (Silber-Weide)	7	z															
Salix caprea (Sal-Weide)	7	w															
Salix viminalis (Korb-Weide)	7	w															
Sambucus nigra (Schwarzer Holunder)	7	w															
Solanum dulcamara (Bittersüßer Nachtschatten)	7	w															
Spiraea salicifolia (Weiden-Spierstrauch)	7	w															
Spirodela polyrhiza (Vielwurzlige Teichlinse)	7	h															
Syringa vulgaris (Gewöhnlicher Flieder)	7	w															
Trifolium pratense (Rot-Klee)	7	w															
Typha latifolia (Breitblättriger Rohrkolben)	7	w															
Urtica dioica (Große Brennnessel)	7	z															
Valeriana excelsa (Kriechender Baldrian)	7	w															
Viburnum opulus (Gewöhnlicher Schneeball)	7	w															
Anzahl Rote Liste Arten														4	1	4	4
Anzahl Arten														71			

MS: Mengensystem; M: Mengenangabe, W: Bewertung der Art (FFH-Monitoring), Vs: Vegetationsschicht, St: Status, PA: Autor Phänologie; Ph: Phänologie, Sz: Soziabilität, VS: Vitalitätssystem; V: Vitalität, G: Geschlecht, cf: unsichere Bestimmung, §: Schutz nach BNatSchG, HH: Rote Liste Hamburg, Nds: Rote Liste Niedersachsen, SH: Rote Liste Schleswig-Holstein, D: Rote Liste Deutschland

Tierartenliste

		Rote Liste				FFH						
		B	A	S	G	HH	ND	SH	D	II	IV	V
1	B	A	S	G	HH	ND	SH	D	II	IV	V	
2	Anzahl							Anzahltyp				
3	Anzahl geschätzt							Geschlecht				
4	Methode							Verhalten				
5	Nachweis											
Amphibien												
	Rana arvalis (Moorfrosch)	1	s		3	3		3		v	v	
		2	1									
		3										
		4										