

Erhebungsbogen

B

Projekt	Biotopkartierung Hamburg	Interne Nr.	131793
		DK5 DK5-GK	6828 6828
		DK5 - Name	Georgswerder
Handlungsbedarf	Nein	Biotop-Nr. alt	606 128
Bearbeitung	DUK	Kartierung	05.10.2018
Räumliche Abbildung	Fläche	Fläche / Länge [m²/m]	45730,8338
Anzahl Abschnitte	1	Breite (lineare Abb.) [m]	

Gesetzlicher Schutz **kein gesetzl. Schutz** **kein gesetzlich geschütztes Biotop** **Schutz nur teilweise** **Nein**

Gesamtbewertung	5	Noch wertvoll, gut entwicklungsfähig
– Alter	5	Biotop mittleren Alters, 20 bis 50 Jahre
– Belastungsgrad	6	Flächenhaft geringe oder örtlich stärkere oder Vorbelastung mit deutlichem Einfluß
– Ökolog. Funktion	6	Hohe Bedeutung in einem Biotopkomplex, für den lokalen Biotopverbund oder als Puffer
– Seltenheit	5	Seltener Biotoptyp, floristisch stark verarmt, ohne seltener Pflges. od. verbr. artenreicher Biotoptyp

Bestandsbeschreibung

Extensiv bis mäßig intensiv genutztes Grünland (LW), das durch Pferde beweidet wird. Relativ artenreich, jedoch durch die Beseitigung der Beetgräben verarmt.
Die Flächen sind intensiv von Wiesenvögeln besiedelt.

Vorkommen an Biotoptypen

1	TF	Typ	HF	F.Anteil
2	BTYP	Biotoptyp	- gesetzl. Grundl.	
3	Zusatz	Zusatz zum Biotoptypen		
4	LRT	Lebensraumtyp		
1	1		Ja	100 %
2	GMW	Artenreiche Weide frischer bis mittlerer Standorte (2018)		

Räumliche Lage

Lagebeschreibung	Nördlich Siedenfelder Weg, westlich der A1		
Nachbarnutzung/en	Grünland, Gräben, Einzelhausbebauung		
Rechtswert (X)	568149	Hochwert (Y)	5928041
Bezirk	Hamburg-Mitte	Naturraum	Elbinsel Wilhelmsburg (673.01)
Stadtteil (OT-Nr.)	Wilhelmsburg (136)	Gemarkung	Wilhelmsburg (147)
Digitaler Grünplan	<input type="checkbox"/> Hafengesamtgebiet	<input type="checkbox"/> Ramsargebiet	<input type="checkbox"/> EG-Vogelschutzgeb.
Ausgleichsflächen	<input checked="" type="checkbox"/> Biosphärenreservat	<input type="checkbox"/> Nationalpark	<input type="checkbox"/>
NSG / ND / LSG	LSG Wilhelmsburger Elbinsel [HH-2050 / Anteil: 100%]		
FFH-GEBIET			
Wasserschutzgebiet			

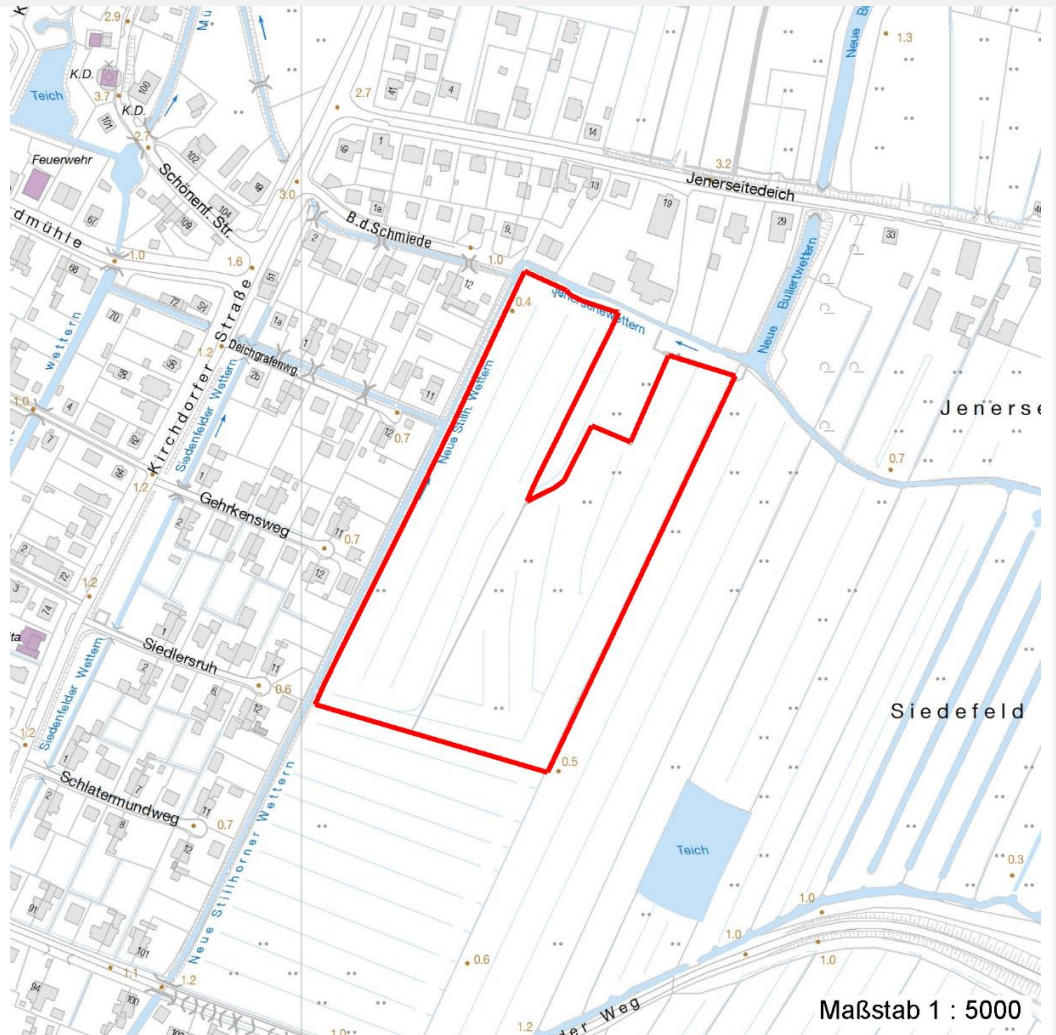
Erhebungsbogen

B

Projekt	Biotopkartierung Hamburg		Interne Nr.	131793	
			DK5 DK5-GK	6828	6828
Handlungsbedarf	Nein		DK5 - Name	Georgswerder	
Bearbeitung	DUK		Biotop-Nr. alt	606	128
Räumliche Abbildung	Fläche		Kartierung	05.10.2018	
Anzahl Abschnitte	1		Fläche / Länge [m²/m]	45730,8338	
		Kopie	Nein		
			Breite (lineare Abb.) [m]		

Räumliche Lage

Karte



Weitere Erhebungsbögen

Interne Nr.	Interne Nr. Zuordnung	DK5	Biotop-Nr.	Kartierung	Zuordnung	DK5 (GK)	Biotop-Nr. (alt)
131793	37690	6828	2	01.10.2005	<	6828	128

Zuordnung: N = nachfolgende Kartierung, K = weitere Kartierungen (zeitlich vorher oder nachher)

Foto

Interne Nr.	Index	Dateiname	Aufnahmerichtung
71910	0	6828_606_051018_1.JPG	

Weitere Angaben

Merkmal	Wert
Auswertung	
Gefährdung/ Einflüsse	Potentiell gefährdet durch Umnutzung, Nutzungsintensivierung, Entwässerung
Wertgesichtspunkte	Wiesenvogelbrutgebiet

Erhebungsbogen

B

Projekt	Biotopkartierung Hamburg	Interne Nr.	131793
		DK5 DK5-GK	6828 6828
Handlungsbedarf	Nein	DK5 - Name	Georgswerder
Bearbeitung	DUK	Biotop-Nr. alt	606 128
Räumliche Abbildung	Fläche	Kartierung	05.10.2018
Anzahl Abschnitte	1	Fläche / Länge [m²/m]	45730,8338
		Breite (lineare Abb.) [m]	

Weitere Angaben

Merkmal	Wert
zoologisch bedeutsame Strukturen Bedeutung für Tiergruppe	Große Wiesenflächen Insekten Amphibien, Laichgewässer, Sommerquartiere Vögel
Maßnahmen	Drainagen nicht unterhalten, langfristig wieder offene Gräben anstreben, kein Umbruch; hohe Grundwasserstände fahren.

Foto

Fotodatei 6828_606_051018_1.JPG
Bildbeschreibung k.A.
Aufnahmerichtung

Fotodatei
Bildbeschreibung
Aufnahmerichtung



Teilflächenbeschreibung

Teilflächentyp		Teilflächen-Nr.	1
Biotoptyp	Artenreiche Weide frischer bis mittlerer Standorte (2018)	Biotoptyp	GMW
- Zusatz		- gesetzl. Grundl.	
FFH-LRT Beschreibung		FFH-LRT Entw.potential LRT	
		Hauptfläche	Ja
		Flächenanteil	100 %
		FFH-Unters.Fläche	Nein
		Saatgutfläche	Nein

Erhebungsbogen

B

Projekt	Biotopkartierung Hamburg	Interne Nr.	131793
Handlungsbedarf	Nein	DK5 DK5-GK	6828 6828
Bearbeitung	DUK	DK5 - Name	Georgswerder
Räumliche Abbildung	Fläche	Biotop-Nr. alt	606 128
Anzahl Abschnitte	1	Kartierung	05.10.2018
		Fläche / Länge [m²/m]	45730,8338
		Breite (lineare Abb.) [m]	

Weitere Angaben

Merkmal	Wert
Boden	
Feuchte	5 - frisch und mäßig frisch
Stickstoffgehalt	6 - mäßig stickstoffarm bis stickstoffreich
Standort, Relief	
Relief	eben
Belichtung	8 - sonnig
Veg. - Soziologie	
BfN Schlüssel	30.0.02.03.0.01 - Lolio-Cynosuretum (Weidelgras-Weißklee-Weide)

Zeigerwerte der Pflanzenartenliste (Auswertung)

Standort	Belichtung	sonnig	7,7
Boden	Feuchte	frisch und mäßig frisch	5,4
	Stickstoff (N)	mäßig stickstoffarm bis stickstoffreich	5,6
	Reaktion	schwach sauer	6,1
Vegetation	Mahdverträglichkeit	gut bis überaus schnitt- oder beweidungsverträglich	8
Zeigerwerte	Futterwert	gute Futterqualität	5,7
	Wechselfeuchteanzeiger		2
	Giftpflanzen		0
	Überschw.anzeiger		0

Pflanzenartenliste

Gruppe / Pflanzenart	MS	M	W	Vs	St	PA	Ph	Sz	VS	V	G	cf	§	Rote Liste			
														HH	ND	SH	D
Tracheobionta (Gefäßpflanzen)																	
Achillea millefolium (Gewöhnliche Schafgarbe)	7	z															
Agrostis capillaris (Rotes Straußgras)	7	z															
Bellis perennis (Ausdauerndes Gänseblümchen)	7	z															
Cerastium holosteoides (Gewöhnliches Hornkraut)	7	w															
Festuca rubra (Rot-Schwingel)	7	h															
Holcus lanatus (Wolliges Honiggras)	7	w															
Hypochaeris radicata (Gewöhnliches Ferkelkraut)	7	w															
Lolium perenne (Ausdauerndes Weidelgras)	7	h															
Plantago major major (Großer Wegerich)	7	w															
Poa annua (Einjähriges Rispengras)	7	z															
Poa pratensis (Wiesen-Rispengras)	7	w															
Polygonum aviculare (Vogel-Knöterich)	7	w															
Ranunculus repens (Kriechender Hahnenfuß)	7	z															
Rumex crispus (Krauser Ampfer)	7	w															
Rumex obtusifolius (Stumpfbältriger Ampfer)	7	w															
Scorzoneroide autumnalis (Herbst-Löwenzahn)	7	w															
Stellaria media (Vogelmiere)	7	w															
Trifolium repens (Weiß-Klee)	7	h															

Erhebungsbogen

B

Projekt	Biotopkartierung Hamburg		Interne Nr.	131793	
			DK5 DK5-GK	6828	6828
Handlungsbedarf	Nein		DK5 - Name	Georgswerder	
Bearbeitung	DUK		Biotop-Nr. alt	606	128
Räumliche Abbildung	Fläche		Kartierung	05.10.2018	
Anzahl Abschnitte	1		Fläche / Länge [m²/m]	45730,8338	
		Kopie	Breite (lineare Abb.) [m]		

Pflanzenartenliste

Gruppe / Pflanzenart	MS	M	W	Vs	St	PA	Ph	Sz	VS	V	G	cf	§	Rote Liste			
														HH	ND	SH	D
Anzahl Rote Liste Arten																	
Anzahl Arten														18			

MS: Mengensystem; M: Mengenangabe, W: Bewertung der Art (FFH-Monitoring), Vs: Vegetationsschicht, St: Status, PA: Autor Phänologie; Ph: Phänologie, Sz: Soziabilität, VS: Vitalitätssystem; V: Vitalität, G: Geschlecht, cf: unsichere Bestimmung, §: Schutz nach BNatSchG, HH: Rote Liste Hamburg, Nds: Rote Liste Niedersachsen, SH: Rote Liste Schleswig-Holstein, D: Rote Liste Deutschland