

Erhebungsbogen

B

Projekt	Biotopkartierung Hamburg	Interne Nr.	131652
		DK5 DK5-GK	6828 6830
Handlungsbedarf	Nein	DK5 - Name	Georgswerder
Bearbeitung	BRA	Biotop-Nr. alt	42 54
Räumliche Abbildung	Fläche	Kartierung	03.09.2018
Anzahl Abschnitte	1	Fläche / Länge [m²/m]	1881,3207
		Breite (lineare Abb.) [m]	

Gesetzlicher Schutz § 14 (2) 2.1 Feldhecken **Schutz nur teilweise** **Nein**

Gesamtbewertung	6 Wertvoll
– Alter	6 Biotop mittleren Alters, 50 bis 100 Jahre
– Belastungsgrad	6 Flächenhaft geringe oder örtlich stärkere oder Vorbelastung mit deutlichem Einfluß
– Ökolog. Funktion	7 Sehr hohe Bedeutung in einem Biotopkomplex, für den lokalen Biotopverbund oder als Puffer
– Seltenheit	6 Seltener Biotoptyp, ohne seltene oder bedrohte Pflges., ungesättigtes Artenspektrum, reliktsche RL-Arten

Bestandsbeschreibung

Baumhecke aus älteren Erlen und Eschen, dicht und hoch mit Stammdicken von bis zu 60 cm, entlang von Gräben und Flurgrenzen in einem teilweise intensiv gartenbaulich genutzten Gebiet. Die Strauchschicht ist nur mäßig artenreich und besteht aus Holunder und Brombeergebüsch, ist aber sehr dicht. Der Saum wird v.a. von nitrophilen Krautarten gebildet. Auf der Westseite verläuft ein wasserführender Graben, dort einige Feuchtezeiger. Im Süden an einen Gartengrenzend, dort dichte gepflanzte Fliederhecke mit einigen älteren Obstbäumen (Birne, Pflaume).

Vorkommen an Biotoptypen

1	TF	Typ	HF	F.Anteil
2	BTYP	Biotoptyp		- gesetzl. Grundl.
3	Zusatz	Zusatz zum Biotoptypen		
4	LRT	Lebensraumtyp		
1	1		Ja	100 %
2	HHM	Strauch-Baumhecke (2018)		(§ 14 (2) 2.1)

Räumliche Lage

Lagebeschreibung	Östlicher Rand des Bulerts, südlich der Dove-Elbe-Wettern		
Nachbarnutzung/en	Landwirtschaftliche Flächen (Hackfrüchte, Obstbäume, Gewächshäuser), Wettern, Grünland, Gehölze		
Rechtswert (X)	568712	Hochwert (Y)	5928547
Bezirk	Hamburg-Mitte	Naturraum	Elbinsel Wilhelmsburg (673.01)
Stadtteil (OT-Nr.)	Wilhelmsburg (136)	Gemarkung	Wilhelmsburg (147)
Digitaler Grünplan	<input checked="" type="checkbox"/> Hafengesamtgebiet	<input type="checkbox"/> Ramsargebiet	<input type="checkbox"/> EG-Vogelschutzgeb.
Ausgleichsflächen	<input checked="" type="checkbox"/> Biosphärenreservat	<input type="checkbox"/> Nationalpark	
NSG / ND / LSG	LSG Wilhelmsburger Elbinsel [HH-2050 / Anteil: 100%]		
FFH-GEBIET			
Wasserschutzgebiet			

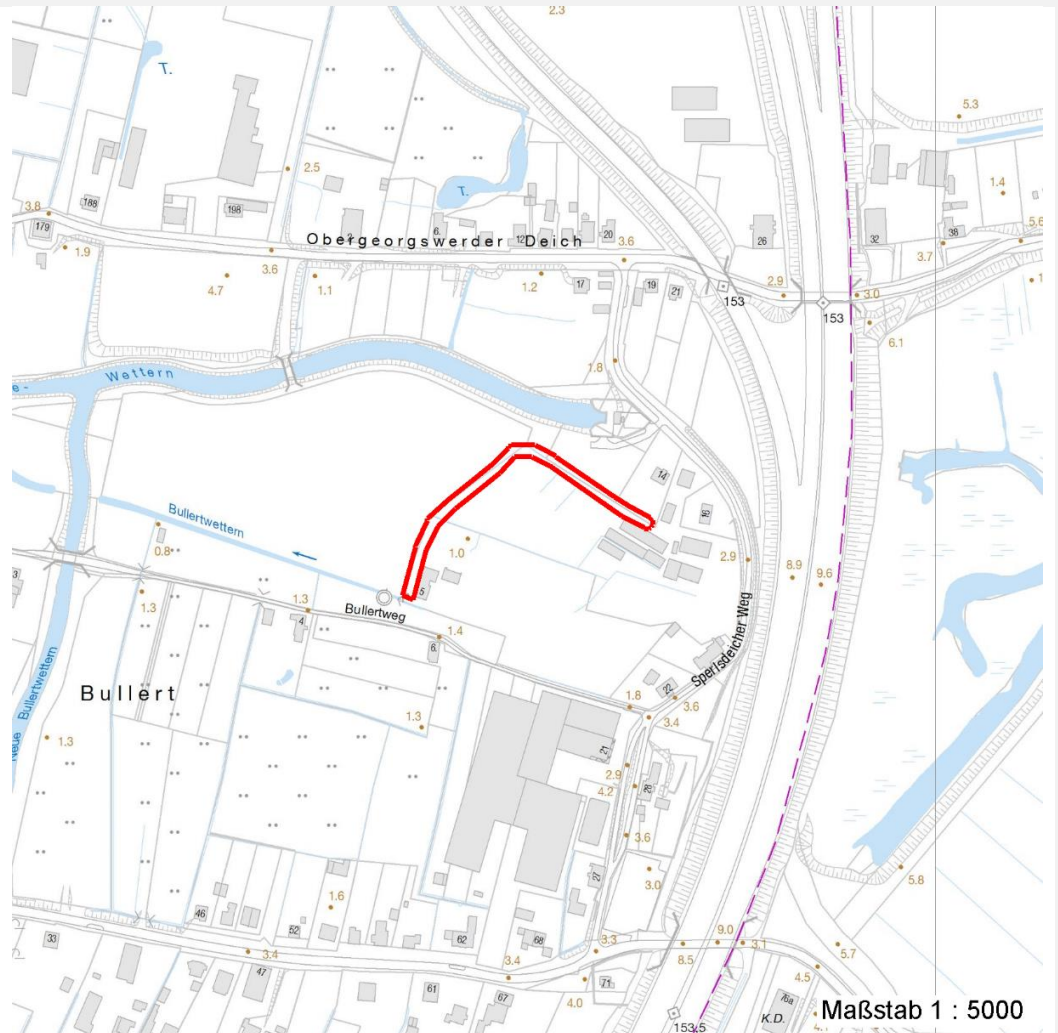
Erhebungsbogen

B

Projekt	Biotopkartierung Hamburg	Interne Nr.	131652
		DK5 DK5-GK	6828 6830
		DK5 - Name	Georgswerder
Handlungsbedarf	Nein	Biotop-Nr. alt	42 54
Bearbeitung	BRA	Kartierung	03.09.2018
Räumliche Abbildung	Fläche	Fläche / Länge [m²/m]	1881,3207
Anzahl Abschnitte	1	Breite (lineare Abb.) [m]	

Räumliche Lage

Karte



Weitere Erhebungsbögen

Interne Nr.	Interne Nr. Zuordnung	DK5	Biotop-Nr.	Kartierung	Zuordnung	DK5 (GK)	Biotop-Nr. (alt)
131652	37929	6828	42	22.09.2010	K	6830	54

Zuordnung: N = nachfolgende Kartierung, K = weitere Kartierungen (zeitlich vorher oder nachher)

Foto

Interne Nr.	Index	Dateiname	Aufnahmerichtung
71743	0	6828_42_030918_2.JPG	
71744	0	6828_42_030918_1.JPG	

Weitere Angaben

Merkmal	Wert
Auswertung Gefährdung/ Einflüsse	Eutrophierung

Erhebungsbogen

B

Projekt	Biotopkartierung Hamburg	Interne Nr.	131652
		DK5 DK5-GK	6828 6830
Handlungsbedarf	Nein	DK5 - Name	Georgswerder
Bearbeitung	BRA	Biotop-Nr. alt	42 54
Räumliche Abbildung	Fläche	Kartierung	03.09.2018
Anzahl Abschnitte	1	Fläche / Länge [m²/m]	1881,3207
		Breite (lineare Abb.) [m]	

Weitere Angaben

Merkmal	Wert
Wertgesichtspunkte	Intensive Nutzung oder Pflege (Nach Möglichkeit mit dem Eigentümer darüber verhandeln.) Intensivierung der Nutzung oder Pflege Intensivnutzungen im Traufbereich und Wurzelraum bedeutender Altbäume; gartbauspezifische Ablagerungen von Abfällen; evtl. Spritz- und Düngemittelseinflüsse Bedeutung für den Biotopverbund Bestandteil der historischen Kulturlandschaft Landschaftstypischer Biotop Strukturvielfalt (Altbäume, landschaftsprägend und gliedernd; Günsige Brauthabitate für Vögel; vernetzungs- und Rückzugsfunktionen)
zoologisch bedeutsame Strukturen	Alter, gut entwickelter Biotop Bedeutung für das Landschaftsbild Alte Bäume mit Höhlen Dichte Gehölzstruktur Hecke Totholz
Bedeutung für Tiergruppe	Vögel
Maßnahmen	1.11 - Beseitigung von Müll / Gartenabfällen 9.4 - Alt- und Biotopbäume erhalten Säume entwickeln. Ausreichende Nutzungsabstände einhalten

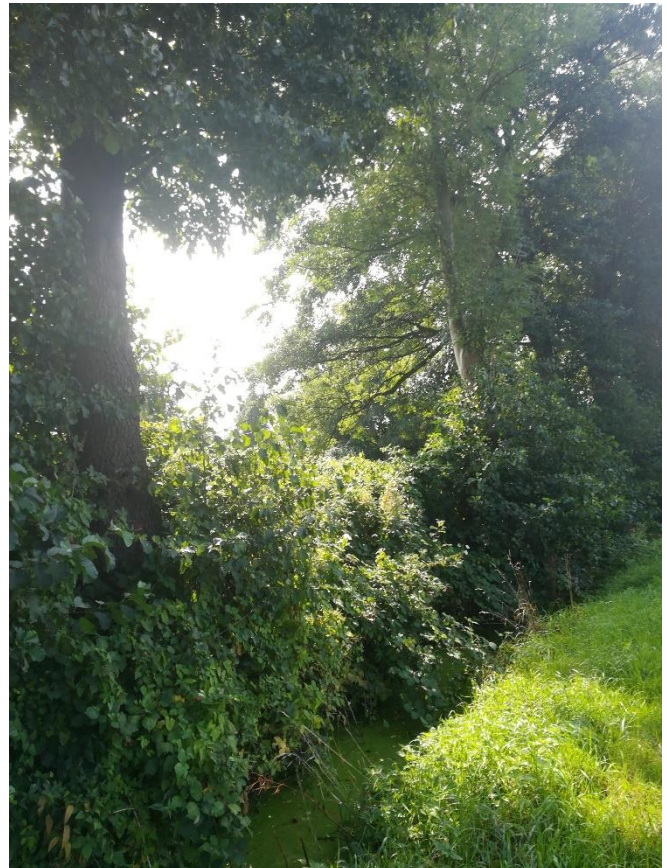
Erhebungsbogen

B

Projekt	Biotopkartierung Hamburg	Interne Nr.	131652
		DK5 DK5-GK	6828 6830
Handlungsbedarf	Nein	DK5 - Name	Georgswerder
Bearbeitung	BRA	Biotop-Nr. alt	42 54
Räumliche Abbildung	Fläche	Kartierung	03.09.2018
Anzahl Abschnitte	1	Fläche / Länge [m²/m]	1881,3207
		Breite (lineare Abb.) [m]	

Foto

Fotodatei	6828_42_030918_1.JPG	Fotodatei	6828_42_030918_2.JPG
Bildbeschreibung	k.A.	Bildbeschreibung	k.A.
Aufnahmerichtung		Aufnahmerichtung	



Teilflächenbeschreibung

Teilflächentyp		Teilflächen-Nr.	1
Biotoptyp	Strauch-Baumhecke (2018)	Biotoptyp	HHM
- Zusatz		- gesetzl. Grundl.	(§ 14 (2) 2.1)
FFH-LRT		FFH-LRT	
Beschreibung		Entw.potential LRT	
		Hauptfläche	Ja
		Flächenanteil	100 %
		FFH-Unters.Fläche	Nein
		Saatgutfläche	Nein

Erhebungsbogen

B

Projekt	Biotopkartierung Hamburg		Interne Nr.	131652
			DK5 DK5-GK	6828 6830
Handlungsbedarf	Nein		DK5 - Name	Georgswerder
Bearbeitung	BRA	Kopie Ja	Biotop-Nr. alt	42 54
Räumliche Abbildung	Fläche		Kartierung	03.09.2018
Anzahl Abschnitte	1		Fläche / Länge [m²/m]	1881,3207
			Breite (lineare Abb.) [m]	

Weitere Angaben

Merkmal **Wert**

Boden

Feuchte	7 - feucht
Reaktion	7 - neutral
Stickstoffgehalt	7 - stickstoffreich

Standort, Relief

Belichtung	7 - halbsonnig
------------	----------------

Veg. - Zeigerwerte

Anz. Überschwemmungsz.	5
------------------------	---

Zeigerwerte der Pflanzenartenliste (Auswertung)

Standort	Belichtung	halbsonnig bis halbschattig	6,3
Boden	Feuchte	feucht	7,2
	Stickstoff (N)	stickstoffreich	7,3
	Reaktion	neutral	6,6
Vegetation	Mahdverträglichkeit	schnittempfindlich (nur Herbstschnitt vertragend)	3,1
Zeigerwerte	Futterwert	mäßige Futterqualität	3,7
	Wechselfeuchteanzeiger		2
	Giftpflanzen		0
	Überschw.anzeiger		3

Pflanzenartenliste

Gruppe / Pflanzenart	MS	M	W	Vs	St	PA	Ph	Sz	VS	V	G	cf	§	Rote Liste			
														HH	ND	SH	D
Tracheobionta (Gefäßpflanzen)																	
Acer campestre (Feld-Ahorn)	7	w															
Alnus glutinosa (Schwarz-Erle)	7	d															
Bryonia dioica (Rotbeerige Zaunrübe)	7	w															
Calystegia sepium (Zaun-Winde)	7	h															
Crataegus monogyna (Eingrifflicher Weißdorn)	7	w															
Dactylis glomerata (Wiesen-Knäuelgras)	7	z															
Epilobium hirsutum (Zottiges Weidenröschen)	7	z															
Forsythia spec. (Forsythie)	7	w				K											
Fraxinus excelsior (Gewöhnliche Esche)	7	z															
Hedera helix (Efeu)	7	w															
Holcus lanatus (Wolliges Honiggras)	7	w															
Lolium perenne (Ausdauerndes Weidelgras)	7	w															
Phalaris arundinacea (Rohr-Glanzgras)	7	z															
Potentilla anserina (Gänse-Fingerkraut)	7	w															
Prunus domestica (Kultur-Pflaume)	7	w				S											
Prunus serotina (Späte Traubenkirsche)	7	w															
Pyrus communis (Kultur-Birne)	7	w				K											
Rubus armeniacus (Armenische Brombeere)	7	h															
Salix alba (Silber-Weide)	7	z															
Sambucus nigra (Schwarzer Holunder)	7	w															
Sorbus aucuparia (Eberesche)	7	w															
Syringa vulgaris (Gewöhnlicher Flieder)	7	z				K											
Urtica dioica (Große Brennessel)	7	z															

Erhebungsbogen

B

Projekt	Biotopkartierung Hamburg		Interne Nr.	131652	
			DK5 DK5-GK	6828	6830
Handlungsbedarf	Nein		DK5 - Name	Georgswerder	
Bearbeitung	BRA	Kopie	Biotop-Nr. alt	42	54
Räumliche Abbildung	Fläche	Ja	Kartierung	03.09.2018	
Anzahl Abschnitte	1		Fläche / Länge [m²/m]	1881,3207	
			Breite (lineare Abb.) [m]		

Pflanzenartenliste

Gruppe / Pflanzenart	MS	M	W	Vs	St	PA	Ph	Sz	VS	V	G	cf	§	Rote Liste			
														HH	ND	SH	D
Valeriana excelsa (Kriechender Baldrian)	7		z														
Anzahl Rote Liste Arten																	
Anzahl Arten													24				

MS: Mengensystem; M: Mengenangabe, W: Bewertung der Art (FFH-Monitoring), Vs: Vegetationsschicht, St: Status, PA: Autor Phänologie; Ph: Phänologie, Sz: Soziabilität, VS: Vitalitätssystem; V: Vitalität, G: Geschlecht, cf: unsichere Bestimmung, §: Schutz nach BNatSchG, HH: Rote Liste Hamburg, Nds: Rote Liste Niedersachsen, SH: Rote Liste Schleswig-Holstein, D: Rote Liste Deutschland