

Erhebungsbogen

B

Projekt	Biotopkartierung Hamburg		Interne Nr.	131711	
Handlungsbedarf	Nein		DK5 DK5-GK	6828	6830
Bearbeitung	DUK	Kopie	DK5 - Name	Georgswerder	
Räumliche Abbildung	Fläche	Ja	Biotop-Nr. alt	34	40
Anzahl Abschnitte	1		Kartierung	05.10.2018	
			Fläche / Länge [m²/m]	1490,1736	
			Breite (lineare Abb.) [m]		

Gesetzlicher Schutz § 30 (2) 1.2 Natürliche oder naturnahe stehende Gewässer **Schutz nur teilweise** **Nein**

Gesamtbewertung	6	Wertvoll
– Alter	5	Biotop mittleren Alters, 20 bis 50 Jahre
– Belastungsgrad	6	Flächenhaft geringe oder örtlich stärkere oder Vorbelastung mit deutlichem Einfluß
– Ökolog. Funktion	7	Sehr hohe Bedeutung in einem Biotopkomplex, für den lokalen Biotopverbund oder als Puffer
– Seltenheit	6	Seltener Biotoptyp, ohne seltene oder bedrohte Pflges., ungesättigtes Artenspektrum, reliktsiche RL-Arten

Bestandsbeschreibung

Ursprünglich bis an die Geländehöhe eingestauter Grabenbereich mit jahrelanger Teichnutzung (In den 90ern Karpfenteich, frühe 2000er Wassergeflügel). Im Trockenjahr 2018 etwa 60 cm tiefer. An der Wasseroberfläche derzeit nur noch an die 3 m Breite mit stark getrübttem Wasser, Sichttiefen um 10 cm, mit Dominanzbeständen von Kanadischer Wasserpest. In den angrenzenden Flächen teilweise intensiv, teilweise extensiv beweidet bzw. lediglich Gartennutzung. Die Ufer sind sehr steil und wachsen durch anscheinend regelmäßigen Grabenaushub weiter auf. An dem dadurch stark nitrophilen Westufer Kohl-Gänsedistel, Ampferknöterich und andere Nitrophyten. Ansonsten auf schmalen Saum v.a. Flatterbinse und andere durch Beweidung geförderte Arten. Im Wasser neben den vermutlich gepflanzten Seerosenbeständen, kleine Bestände Aufrechten Merks, Froschbissess und Krebschere. Im Ufer zudem einzelne gepflanzte Trauerweiden an Nord- und Südenseite. Als Amphibien-Laichgewässer vermutlich geeignet (dies geben auch Anwohner an).

Vorkommen an Biototypen

1	TF	Typ	HF	F.Anteil
2	BTYP	Biototyp	- gesetzl. Grundl.	
3	Zusatz	Zusatz zum Biototypen		
4	LRT	Lebensraumtyp		
1	1		Ja	100 %
2	SEZ	Sonstiges, naturnahes, nährstoffreiches Stillgewässer (2018)		(§ 30 (2) 1.2)
4	3150	Natürliche eutrophe Seen mit einer Vegetation des Magnopotamions oder Hydrocharitions		

Räumliche Lage

Lagebeschreibung	Südlich Jenersitedeich, nördlich Jenersitewettern				
Nachbarnutzung/en	Gärten, Weiden				
Rechtswert (X)	568615	Hochwert (Y)	5928089		
Bezirk	Hamburg-Mitte	Naturraum	Elbinsel Wilhelmsburg (673.01)		
Stadtteil (OT-Nr.)	Wilhelmsburg (136)	Gemarkung	Wilhelmsburg (147)		
Digitaler Grünplan	<input type="checkbox"/> Hafengesamtgebiet	<input type="checkbox"/> Ramsargebiet	<input type="checkbox"/> EG-Vogelschutzgeb.	<input type="checkbox"/>	
Ausgleichsflächen	<input type="checkbox"/> Biosphärenreservat	<input type="checkbox"/> Nationalpark	<input type="checkbox"/>		
NSG / ND / LSG	LSG Wilhelmsburger Elbinsel [HH-2050 / Anteil: 100%]				
FFH-GEBIET					
Wasserschutzgebiet					

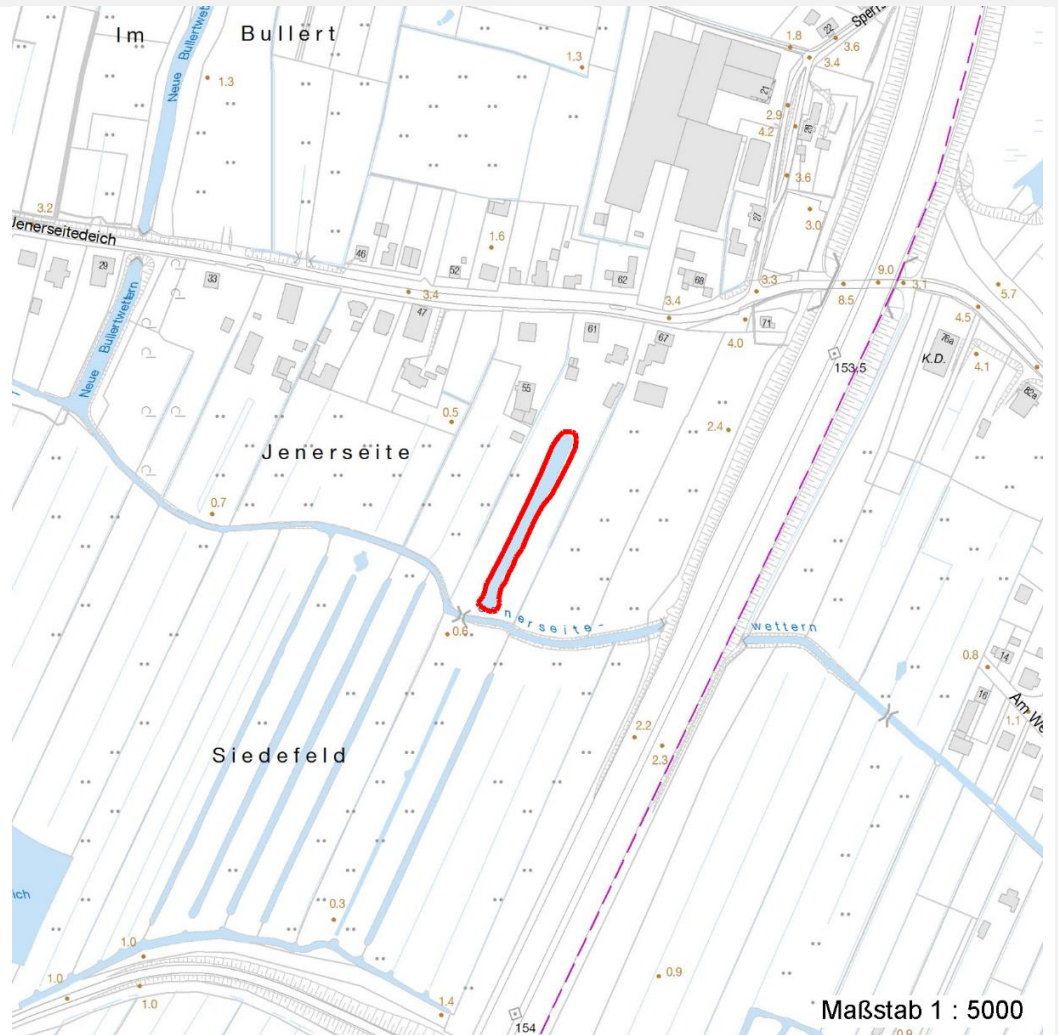
Erhebungsbogen

B

Projekt	Biotopkartierung Hamburg	Interne Nr.	131711
		DK5 DK5-GK	6828 6830
		DK5 - Name	Georgswerder
Handlungsbedarf	Nein	Biotop-Nr. alt	34 40
Bearbeitung	DUK	Kartierung	05.10.2018
Räumliche Abbildung	Fläche	Fläche / Länge [m²/m]	1490,1736
Anzahl Abschnitte	1	Breite (lineare Abb.) [m]	

Räumliche Lage

Karte



Weitere Erhebungsbögen

Interne Nr.	Interne Nr. Zuordnung	DK5	Biotop-Nr.	Kartierung	Zuordnung	DK5 (GK)	Biotop-Nr. (alt)
131711	37955	6828	34	15.07.1990	K	6830	40
131711	37956	6828	34	08.07.2002	K	6830	40
131711	37957	6828	34	20.09.2002	K	6830	40
131711	37933	6828	34	12.08.2005	K	6830	40
131711	37934	6828	34	21.10.2010	K	6830	40

Zuordnung: N = nachfolgende Kartierung, K = weitere Kartierungen (zeitlich vorher oder nachher)

Foto

Interne Nr.	Index	Dateiname	Aufnahmerichtung
71879	0	6828_34_051018_2.JPG	
71880	0	6828_34_051018_1.JPG	

Erhebungsbogen

B

Projekt	Biotopkartierung Hamburg		Interne Nr.	131711	
			DK5 DK5-GK	6828	6830
Handlungsbedarf	Nein		DK5 - Name	Georgswerder	
Bearbeitung	DUK	Kopie	Ja	Biotop-Nr. alt	34 40
Räumliche Abbildung	Fläche		Kartierung	05.10.2018	
Anzahl Abschnitte	1		Fläche / Länge [m²/m]	1490,1736	
			Breite (lineare Abb.) [m]		

Weitere Angaben

Merkmal	Wert
Auswertung	
Gefährdung/ Einflüsse	Steile Ufer. Kein dauerhafter hoher Wasserstand.
Wertgesichtspunkte	Besont, Eignung als Amphibien-Laichgewässer bzw. Libellen-Fortpflanzungsgewässer.
Maßnahmen	2.1 - Wasserstand auf hohem Niveau stabilisieren, Wasserstandsschwankungen vermindern 2.5 - Ufer abflachen

Foto

Fotodatei	6828_34_051018_1.JPG	Fotodatei	6828_34_051018_2.JPG
Bildbeschreibung	k.A.	Bildbeschreibung	k.A.
Aufnahmerichtung		Aufnahmerichtung	



Erhebungsbogen

B

Projekt	Biotopkartierung Hamburg	Interne Nr.	131711
		DK5 DK5-GK	6828 6830
Handlungsbedarf	Nein	DK5 - Name	Georgswerder
Bearbeitung	DUK	Biotop-Nr. alt	34 40
Räumliche Abbildung	Fläche	Kartierung	05.10.2018
Anzahl Abschnitte	1	Fläche / Länge [m²/m]	1490,1736
		Breite (lineare Abb.) [m]	

Teilflächenbeschreibung

Teilflächentyp		Teilflächen-Nr.	1
Biototyp	Sonstiges, naturnahes, nährstoffreiches Stillgewässer (2018)	Biototyp	SEZ
- Zusatz		- gesetzl. Grundl.	(§ 30 (2) 1.2)
FFH-LRT	Natürliche eutrophe Seen mit einer Vegetation des Magnopotamions oder Hydrocharitions	FFH-LRT	3150
Beschreibung		Entw.potential LRT	
		Hauptfläche	Ja
		Flächenanteil	100 %
		FFH-Unters.Fläche	Nein
		Saatgutfläche	Nein

Weitere Angaben

Merkmal	Wert
Auswertung	
Maßnahmen	2.1 - Wasserstand auf hohem Niveau stabilisieren, Wasserstandsschwankungen vermindern 2.23 - Erhaltung des Gewässer 2.5 - Ufer abflachen
Boden	
Feuchte	10 - zeitweise wasserüberstaut
Reaktion	7 - neutral
Stickstoffgehalt	7 - stickstoffreich
Gewässer	
Böschungshöhe	0.70 m
Gewässertiefe	0.20 m
Wasserführung	w - wechselnde Wasserstände
Strömung	k - keine Strömung
Trübung	m - mittlere Trübung
Standort, Relief	
Böschungsneigung	senkrecht bis sehr steil - > 1:1
Belichtung	7 - halbsonnig
Veg. - Zeigerwerte	
Anz. Giftpflanzen	8
Anz. Überschwemmungsz.	11

FFH-Bewertungen (BFN)

		Wert	AZ	Z
1	Lebensraumtyp			
3	Arteninventar , Gesamtbewertung, 1..n - Parameter mit Kriterien A/B/C			
4	Habitatstruktur , Gesamtbewertung, 1..n - Parameter mit Kriterien A/B/C			
5	Beeinträchtigungen , Gesamtbewertung, 1..n - Parameter mit Kriterien A/B/C			
	Zustandsbewertung: AZ – Vorgabewert, Z – von AZ abweichend festgelegte Zustandsbewertung			
1	3150 (BFN) Natürliche eutrophe Seen mit einer Vegetation des Magnopotamions oder Hydrocharitions		C	
3	Arteninventar		B	
3.2	Arteninventar Zahl LRT-typischer Arten			

Projekt	Biotopkartierung Hamburg	Interne Nr.	131711
		DK5 DK5-GK	6828 6830
		DK5 - Name	Georgswerder
Handlungsbedarf	Nein	Biotop-Nr. alt	34 40
Bearbeitung	DUK	Kartierung	05.10.2018
Räumliche Abbildung	Fläche	Fläche / Länge [m²/m]	1490,1736
Anzahl Abschnitte	1	Breite (lineare Abb.) [m]	

FFH-Bewertungen (BFN)

		Wert	AZ	Z
1	Lebensraumtyp			
3	Arteninventar , Gesamtbewertung, 1..n - Parameter mit Kriterien A/B/C			
4	Habitatstruktur , Gesamtbewertung, 1..n - Parameter mit Kriterien A/B/C			
5	Beeinträchtigungen , Gesamtbewertung, 1..n - Parameter mit Kriterien A/B/C			
	Zustandsbewertung: AZ – Vorgabewert, Z – von AZ abweichend festgelegte Zustandsbewertung			
	A: 10			
	B:	6	B	
	C: 5			
4	Habitatstrukturen		B	
	Anzahl typisch ausgebildeter Vegetationsstrukturelemente, Verlandungsvegetation:			
	A: >= 3 verschiedene			
	B: 2 verschiedene		B	
	C: 1			
	Anzahl typisch ausgebildeter Vegetationsstrukturelemente, aquatische Vegetation:			
	A: >= 4 verschiedene			
	B: 2-3 verschiedene		B	
	C: 1			
5	Beeinträchtigungen		C	
5.2	Wasserspiegelabsenkung (gutachterlich mit Begründung)			
	A: nicht erkennbar			
	B: vorhanden; als Folge mäßige Beeinträchtigung			
	C: vorhanden; als Folge starke Beeinträchtigung		C	
	Anteil der Uferlinie, der durch anthropogene Nutzung (nur negative Einflüsse, nicht: schutzzielkonforme Pflegemaßnahmen) überformt ist (%)			
	A: < 10 %			
	B: 10 - 25 %			
	C: > 25 - 50 %	30	C	
	potenzielle Eindringtiefe der submersen Vegetation: Trübung des Gewässers			
	A: klar, Aufwuchs bis in größere Tiefen möglich			
	B: leicht getrübt, Eindringtiefe begrenzt		B	
	C: deutlich getrübt, Eindringtiefe gering			
5.2	Grad der Störung durch Freizeitnutzung (gutachterlich mit Begründung)			
	A: keine oder gering, d. h. höchstens gelegentlich und auf geringem Flächenanteil (< 10 %)			
	B: mäßig (alle anderen Kombinationen)		B	
	C: stark (dauerhaft oder auf > 25 % der Fläche)			
5.2	Teichbewirtschaftung (Art und Umfang beschreiben; Bewertung gutachterlich)			
	A: keine Auswirkungen erkennbar			
	B: geringe Einflüsse		B	
	C: deutlich schädliche Einflüsse			
5.2	weitere Beeinträchtigungen			
	A:		A	
	B:			
	C:			
5.2	diffuse Nährstoffeinträge aus Umland;			
	A: keine			
	B: gering		B	
	C: deutlich			
5.2	belastete Zuleitung o. Zufluss; Einträge			
	A: keine			

Erhebungsbogen

B

Projekt	Biotopkartierung Hamburg		Interne Nr.	131711
			DK5 DK5-GK	6828 6830
Handlungsbedarf	Nein		DK5 - Name	Georgswerder
Bearbeitung	DUK	Kopie Ja	Biotop-Nr. alt	34 40
Räumliche Abbildung	Fläche		Kartierung	05.10.2018
Anzahl Abschnitte	1		Fläche / Länge [m²/m]	1490,1736
			Breite (lineare Abb.) [m]	

FFH-Bewertungen (BFN)

1 Lebensraumtyp			
3 Arteninventar , Gesamtbewertung, 1..n - Parameter mit Kriterien A/B/C			
4 Habitatstruktur , Gesamtbewertung, 1..n - Parameter mit Kriterien A/B/C			
5 Beeinträchtigungen , Gesamtbewertung, 1..n - Parameter mit Kriterien A/B/C			
Zustandsbewertung: AZ – Vorgabewert, Z – von AZ abweichend festgelegte Zustandsbewertung	Wert	AZ	Z
B: geringe		B	
C: deutliche			

Zeigerwerte der Pflanzenartenliste (Auswertung)

Standort	Belichtung	halbsonnig	7,3
Boden	Feuchte	zeitweise wasserüberstaut	9,8
	Stickstoff (N)	stickstoffreich	6,7
	Reaktion	neutral	7,1
Vegetation	Mahdverträglichkeit	mäßig schnittverträglich (erster Schnitt nicht vor 1. Juli)	5,1
Zeigerwerte	Futterwert	sehr geringwertiges Futter	2,2
	Wechselfeuchteanzeiger		5
	Giftpflanzen		5
	Überschw.anzeiger		8

Pflanzenartenliste

Gruppe / Pflanzenart	MS	M	W	Vs	St	PA	Ph	Sz	VS	V	G	cf	§	Rote Liste			
														HH	ND	SH	D
Tracheobionta (Gefäßpflanzen)																	
Acorus calamus (Kalmus)	7	z															
Aegopodium podagraria (Giersch)	7	w															
Agrostis stolonifera (Ausläufer-Straußgras)	7	z															
Armoracia rusticana (Meerrettich)	7	w															
Berula erecta (Aufrechte Berle)	7	h															
Caltha palustris (Sumpf-Dotterblume)	7	w											3	3	V	V	
Carex disticha (Zweizeilige Segge)	7	l											V		V		
Cirsium palustre (Sumpf-Kratzdistel)	7	w															
Elodea canadensis (Kanadische Wasserpest)	7	d															
Elymus repens (Gewöhnliche Quecke)	7	z															
Equisetum palustre (Sumpf-Schachtelhalm)	7	w															
Euphorbia peplus (Garten-Wolfsmilch)	7	w															
Fraxinus excelsior (Gewöhnliche Esche)	7	w															
Glechoma hederacea (Gundermann)	7	z															
Glyceria fluitans agg. (Artengruppe Flutender Schwaden)	7	z															
Glyceria maxima (Wasser-Schwaden)	7	w															
Hydrocharis morsus-ranae (Froschbiß)	7	l												V		V	V
Iris pseudacorus (Gelbe Schwertlilie)	7	z												b			
Juncus effusus (Flutter-Binse)	7	w															
Lemna minor (Kleine Wasserlinse)	7	z															
Lycopus europaeus (Gewöhnlicher Wolfstrapp)	7	z															
Lythrum salicaria (Blut-Weiderich)	7	z															
Nuphar lutea (Gelbe Teichrose)	7	l												b			
Nymphaea alba (Weiße Seerose)	7	z												b	2		
Papaver dubium (Saat-Mohn)	7	w															
Phalaris arundinacea (Rohr-Glanzgras)	7	w															

Erhebungsbogen

B

Projekt	Biotopkartierung Hamburg	Interne Nr.	131711
		DK5 DK5-GK	6828 6830
Handlungsbedarf	Nein	DK5 - Name	Georgswerder
Bearbeitung	DUK	Biotop-Nr. alt	34 40
Räumliche Abbildung	Fläche	Kartierung	05.10.2018
Anzahl Abschnitte	1	Fläche / Länge [m²/m]	1490,1736
		Breite (lineare Abb.) [m]	

Pflanzenartenliste

Gruppe / Pflanzenart	MS	M	W	Vs	St	PA	Ph	Sz	VS	V	G	cf	§	Rote Liste			
														HH	ND	SH	D
Phleum pratense (Wiesen-Lieschgras)	7	z															
Phragmites australis (Schilf)	7	l															
Ranunculus repens (Kriechender Hahnenfuß)	7	z															
Ranunculus sceleratus (Gift-Hahnenfuß)	7	z															
Rumex hydrolapathum (Fluss-Ampfer)	7	z															
Rumex obtusifolius (Stumpfbältriger Ampfer)	7	z															
Salix alba (Silber-Weide)	7	w															
Salix x sepulcralis (Trauer-Weide)	7	w															
Scutellaria galericulata (Sumpf-Helmkraut)	7	w															
Sinapis arvensis (Acker-Senf)	7	w															
Sonchus oleraceus (Kohl-Gänsedistel)	7	w															
Sparganium erectum (Ästiger Igelkolben)	7	z															
Spirodela polyrhiza (Vielwurzlige Teichlinse)	7	w															
Stratiotes aloides (Krebsschere)	7	w											b	3	3	3	3
Typha latifolia (Breitblättriger Rohrkolben)	7	l															
Veronica arvensis (Feld-Ehrenpreis)	7	w															
Anzahl Rote Liste Arten														5	2	4	3
Anzahl Arten														42			

MS: Mengensystem; M: Mengenangabe, W: Bewertung der Art (FFH-Monitoring), Vs: Vegetationsschicht, St: Status, PA: Autor Phänologie; Ph: Phänologie, Sz: Soziabilität, VS: Vitalitätssystem; V: Vitalität, G: Geschlecht, cf: unsichere Bestimmung, §: Schutz nach BNatSchG, HH: Rote Liste Hamburg, Nds: Rote Liste Niedersachsen, SH: Rote Liste Schleswig-Holstein, D: Rote Liste Deutschland

Tierartenliste

	Rote Liste				FFH						
	B	A	S	G	HH	ND	SH	D	II	IV	V
Amphibien											
Rana temporaria (Grasfrosch)	1	b			3			V			v
	2	2									
	3										
	4										
Tagfalter											
Lycaena phlaeas (Kleiner Feuerfalter)	1	b				*	*				
	2	1									
	3										
	4										