

# Erhebungsbogen

**B**

<b>Projekt</b>	Biotopkartierung Hamburg	<b>Interne Nr.</b>	131695
		<b>DK5   DK5-GK</b>	<b>6828</b> 6830
<b>Handlungsbedarf</b>	Nein	<b>DK5 - Name</b>	Georgswerder
<b>Bearbeitung</b>	DUK	<b>Biotop-Nr.   alt</b>	<b>114</b> 147
<b>Räumliche Abbildung</b>	Fläche	<b>Kartierung</b>	03.09.2018
<b>Anzahl Abschnitte</b>	1	<b>Fläche / Länge [m<sup>2</sup>/m]</b>	6335,4259
		<b>Breite (lineare Abb.) [m]</b>	

**Gesetzlicher Schutz** § 30 (2) 1.2 Natürliche oder naturnahe stehende Gewässer **Schutz nur teilweise** **Nein**

<b>Gesamtbewertung</b>	6	Wertvoll
– <b>Alter</b>	5	Biotop mittleren Alters, 20 bis 50 Jahre
– <b>Belastungsgrad</b>	5	Flächenhaft mittlere oder örtlich starke Belastung
– <b>Ökolog. Funktion</b>	6	Hohe Bedeutung in einem Biotopkomplex, für den lokalen Biotopverbund oder als Puffer
– <b>Seltenheit</b>	6	Seltener Biotoptyp, ohne seltene oder bedrohte Pflges., ungesättigtes Artenspektrum, reliktsche RL-Arten

## Bestandsbeschreibung

Angelegter Hauptgraben, mit sehr breiter Wasserfläche von bis zu 8 m Breite, die im Nahbereich der Doven-Elbe-Wettern nur etwa 0,5 m unter dem benachbarten Gelände liegt. Die Ufer sind hier sehr flach gestaltet und weisen auf rund 2 m Breite breite Röhrichtsäume mit nitrophytischem Röhricht auf, mit hohen Anteilen von Wasserschwaden und Schilf. Im Verlauf nach Süden nehmen die Röhrichtanteile ab und Arten Hochstaudensäume, namentlich Mädesüß, Zottiges Weidenröschen und Fluss-Ampfer, nehmen zu. Der Graben hat einen leicht gewundenen, naturnahen Lauf. Das Gewässer selbst ist stark eisener-belastet, deutlich getrübt, mit Sichttiefen um etwa 20 bis 30 cm, jedoch intensiv durchwachsen von Makrophyten, v.a. Kamm-Laichkraut und Froschbiss. Die ehemaligen Wasserstern-Bestände sind ähnlich wie in der Dove-Elbe-Wettern stark zurückgegangen. Der südliche Abschnitt ist etwas tiefer in das Gelände eingeschnitten. Hier liegen die Böschungshöhen bei etwa 1,20 m. Aber auch diese sind nur mäßig steil geneigt und zum größten Teil grünlandartig genutzt. Nur im Bereich der Brücke sind steile Ufer vorhanden. Im Norden sind die Ufer z.T. auch von Gehölzen überwachsen. Diese sind am Westufer wohl natürlich aufgewachsen, gehen am Ostufer aber vermutlich auf Pflanzungen zurück. Das Gewässer selbst hat eine unbekannte Tiefe, vermutlich aber nur um rund 0,5 m, ist am Grunde teils kräftig verschlammt. Etwas nördlich der Brücke haben sich Krebsscheren etabliert.

## Vorkommen an Biotoptypen

1	TF	Typ	HF	F.Anteil
2	BTYP	Biotoptyp		- gesetzl. Grundl.
3	Zusatz	Zusatz zum Biotoptypen		
4	LRT	Lebensraumtyp		
1	1		Ja	100 %
2	FGR	Nährstoffreicher Graben mit Stillgewässercharakter (2018)		(§ 30 (2) 1.2)
3	gf	Froschbiß-Flußampfer-Typ (gf)		

## Räumliche Lage

<b>Lagebeschreibung</b>	Neue Buller-Wettern, südlich Dove-Elbe-Wettern		
<b>Nachbarnutzung/en</b>	Grünland, Ruderalfluren, Dove-Elbe-Wettern, Randbebauung, landwirtschaftliche Flächen		
<b>Rechtswert (X)</b>	568390	<b>Hochwert (Y)</b>	5928436
<b>Bezirk</b>	Hamburg-Mitte	<b>Naturraum</b>	Elbinsel Wilhelmsburg (673.01)
<b>Stadtteil (OT-Nr.)</b>	Wilhelmsburg (136)	<b>Gemarkung</b>	Wilhelmsburg (147)
<b>Digitaler Grünplan</b>	<input checked="" type="checkbox"/> <b>Hafengesamtgebiet</b>	<input type="checkbox"/> <b>Ramsargebiet</b>	<input type="checkbox"/> <b>EG-Vogelschutzgeb.</b>
<b>Ausgleichsflächen</b>	<input checked="" type="checkbox"/> <b>Biosphärenreservat</b>	<input type="checkbox"/> <b>Nationalpark</b>	<input type="checkbox"/>
<b>NSG / ND / LSG</b>	LSG Wilhelmsburger Elbinsel [ HH-2050 / Anteil: 100% ]		
<b>FFH-GEBIET</b>			
<b>Wasserschutzgebiet</b>			

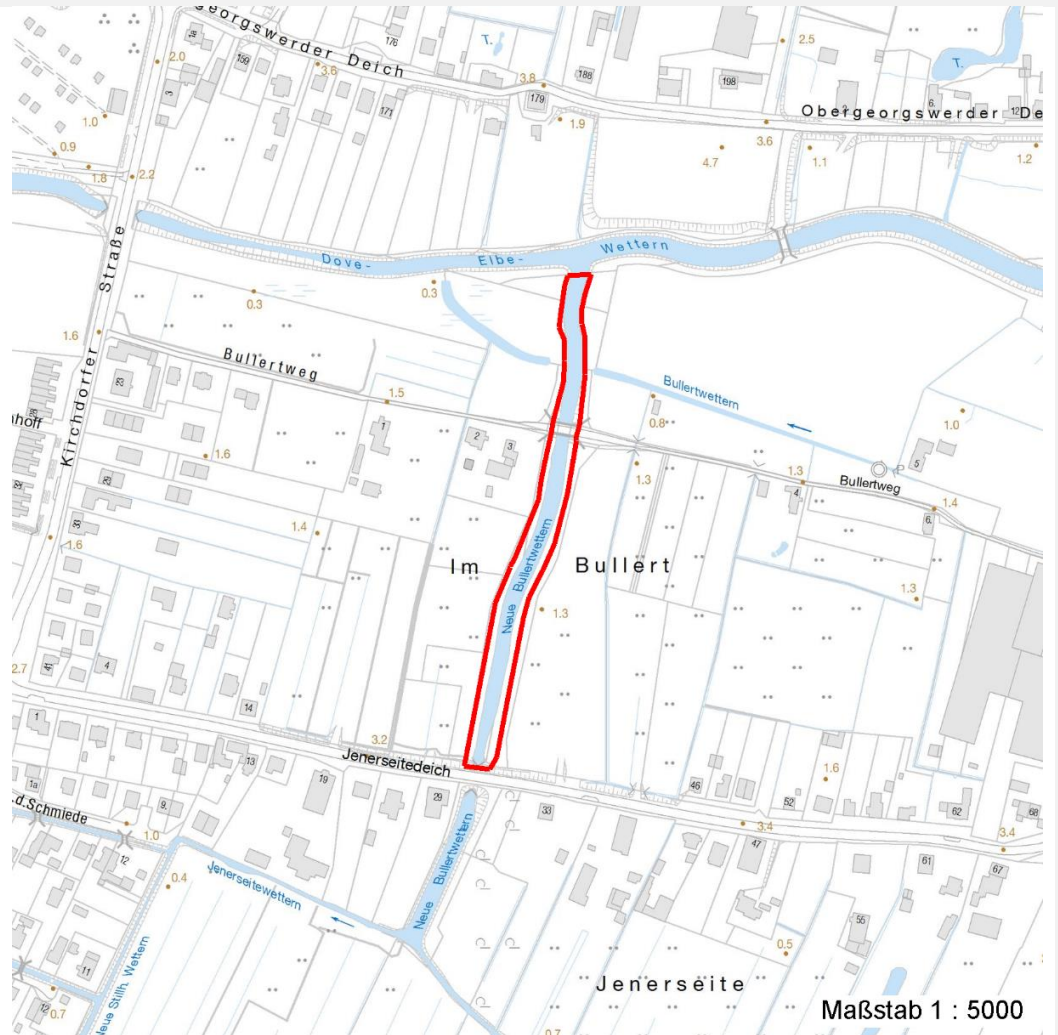
# Erhebungsbogen

**B**

<b>Projekt</b>	Biotopkartierung Hamburg	<b>Interne Nr.</b>	131695
		<b>DK5   DK5-GK</b>	<b>6828</b> 6830
		<b>DK5 - Name</b>	Georgswerder
<b>Handlungsbedarf</b>	Nein	<b>Biotop-Nr.   alt</b>	<b>114</b> 147
<b>Bearbeitung</b>	DUK	<b>Kartierung</b>	03.09.2018
<b>Räumliche Abbildung</b>	Fläche	<b>Fläche / Länge [m<sup>2</sup>/m]</b>	6335,4259
<b>Anzahl Abschnitte</b>	1	<b>Breite (lineare Abb.) [m]</b>	

## Räumliche Lage

### Karte



## Weitere Erhebungsbögen

Interne Nr.	Interne Nr. Zuordnung	DK5	Biotop-Nr.	Kartierung	Zuordnung	DK5 (GK)	Biotop-Nr. (alt)
131695	37853	6828	114	22.10.2010	K	6830	147

Zuordnung: N = nachfolgende Kartierung, K = weitere Kartierungen (zeitlich vorher oder nachher)

## Foto

Interne Nr.	Index	Dateiname	Aufnahmerichtung
71833	0	6828_114_030918_1.JPG	

## Weitere Angaben

Merkmal	Wert
<b>Auswertung</b> Gefährdung/ Einflüsse	Gewässerbelastung (Offenbar belastetes Wasser mit hohem Anteil von Eisenocker.)

# Erhebungsbogen

**B**

<b>Projekt</b>	Biotopkartierung Hamburg	<b>Interne Nr.</b>	131695
<b>Handlungsbedarf</b>	Nein	<b>DK5   DK5-GK</b>	<b>6828</b> 6830
<b>Bearbeitung</b>	DUK	<b>DK5 - Name</b>	Georgswerder
<b>Räumliche Abbildung</b>	Fläche	<b>Biotop-Nr.   alt</b>	<b>114</b> 147
<b>Anzahl Abschnitte</b>	1	<b>Kartierung</b>	03.09.2018
		<b>Fläche / Länge [m<sup>2</sup>/m]</b>	6335,4259
		<b>Breite (lineare Abb.) [m]</b>	

## Weitere Angaben

Merkmal	Wert
Wertgesichtspunkte	Bedeutung für den Biotopverbund Sehr pflanzenreich, sehr flache Ufer, vermutlich größere Bedeutung als Fisch-Lebensraum, Amphibien-Lebensraum, eventuell Vorkommen gefährdeter Laichkräuter.
zoologisch bedeutsame Strukturen	Kleingewässer, wasserführende Gräben Röhricht
Bedeutung für Tiergruppe	Amphibien Vögel Fische Wassergebundene Insekten
Maßnahmen	2.1 - Wasserstand auf hohem Niveau stabilisieren, Wasserstandsschwankungen vermindern Ursache der Eisenverockerung klären und beheben. Mahd der Uferböschungen weiter extensivieren. 3.2 - Gewässer schonend unterhalten

## Foto

**Fotodatei** 6828\_114\_030918\_1.JPG  
**Bildbeschreibung** k.A.  
**Aufnahmerichtung**

**Fotodatei**  
**Bildbeschreibung**  
**Aufnahmerichtung**



# Erhebungsbogen

**B**

<b>Projekt</b>	Biotopkartierung Hamburg	<b>Interne Nr.</b>	131695
		<b>DK5   DK5-GK</b>	<b>6828</b> 6830
		<b>DK5 - Name</b>	Georgswerder
<b>Handlungsbedarf</b>	Nein	<b>Biotop-Nr.   alt</b>	<b>114</b> 147
<b>Bearbeitung</b>	DUK	<b>Kartierung</b>	03.09.2018
<b>Räumliche Abbildung</b>	Fläche	<b>Fläche / Länge [m<sup>2</sup>/m]</b>	6335,4259
<b>Anzahl Abschnitte</b>	1	<b>Breite (lineare Abb.) [m]</b>	

## Teilflächenbeschreibung

<b>Teilflächentyp</b>		<b>Teilflächen-Nr.</b>	1
<b>Biotoptyp</b>	Nährstoffreicher Graben mit Stillgewässercharakter (2018)	<b>Biotoptyp</b>	FGR
<b>- Zusatz</b>	Froschbiß-Flußampfer-Typ (gf)	<b>- gesetzl. Grundl.</b>	(§ 30 (2) 1.2)
<b>FFH-LRT</b>		<b>FFH-LRT</b>	
<b>Beschreibung</b>		<b>Entw.potential LRT</b>	
		<b>Hauptfläche</b>	Ja
		<b>Flächenanteil</b>	100 %
		<b>FFH-Unters.Fläche</b>	Nein
		<b>Saatgutfläche</b>	Nein

## Weitere Angaben

Merkmal	Wert
<b>Boden</b>	
Feuchte	10 - zeitweise wasserüberstaut
Reaktion	7 - neutral
Stickstoffgehalt	7 - stickstoffreich
<b>Standort, Relief</b>	
Belichtung	7 - halbsonnig
<b>Veg. - Deckg./Ant.</b>	
naturnahe Uferveg.	80 %
Schwimmbel.veg.	20 %
submerse Veg.	60 %
<b>Veg. - Zeigerwerte</b>	
Anz. Giftpflanzen	2
Anz. Wechselfeuchtezeiger	10
Anz. Überschwemmungsz.	13

## Zeigerwerte der Pflanzenartenliste (Auswertung)

<b>Standort</b>	<b>Belichtung</b>	halbsonnig	6,9
<b>Boden</b>	<b>Feuchte</b>	sehr naß	9,4
	<b>Stickstoff (N)</b>	stickstoffreich	7,1
	<b>Reaktion</b>	neutral	7
<b>Vegetation</b>	<b>Mahdverträglichkeit</b>	schnittempfindlich bis mäßig schnittverträglich	4,4
<b>Zeigerwerte</b>	<b>Futterwert</b>	geringwertiges Futter	3,1
	<b>Wechselfeuchteanzeiger</b>		6
	<b>Giftpflanzen</b>		0
	<b>Überschw.anzeiger</b>		5

## Pflanzenartenliste

Gruppe / Pflanzenart	MS	M	W	Vs	St	PA	Ph	Sz	VS	V	G	cf	§	Rote Liste			
														HH	ND	SH	D
<b>Tracheobionta (Gefäßpflanzen)</b>																	
Alnus glutinosa (Schwarz-Erle)	7	w															
Arrhenatherum elatius (Glatthafer)	7	h															

# Erhebungsbogen

# B

<b>Projekt</b>	Biotopkartierung Hamburg		<b>Interne Nr.</b>	131695
			<b>DK5   DK5-GK</b>	<b>6828</b> 6830
<b>Handlungsbedarf</b>	Nein		<b>DK5 - Name</b>	Georgswerder
<b>Bearbeitung</b>	DUK	<b>Kopie</b>	<b>Biotop-Nr.   alt</b>	<b>114</b> 147
<b>Räumliche Abbildung</b>	Fläche	Ja	<b>Kartierung</b>	03.09.2018
<b>Anzahl Abschnitte</b>	1		<b>Fläche / Länge [m<sup>2</sup>/m]</b>	6335,4259
			<b>Breite (lineare Abb.) [m]</b>	

## Pflanzenartenliste

Gruppe / Pflanzenart	MS	M	W	Vs	St	PA	Ph	Sz	VS	V	G	cf	§	Rote Liste				
														HH	ND	SH	D	
Callitriche palustris agg. (Artengruppe Sumpf-Wasserstern)	7	w													3			
Calystegia sepium (Zaun-Winde)	7	z																
Carex acuta (Schlank-Segge)	7	w																V
Carex acutiformis (Sumpf-Segge)	7	w																
Ceratophyllum demersum (Rauhes Hornblatt)	7	h													V			
Elodea nuttallii (Nuttalls Wasserpest)	7	w																
Epilobium hirsutum (Zottiges Weidenröschen)	7	z																
Filipendula ulmaria (Mädesüß)	7	w																
Fraxinus excelsior (Gewöhnliche Esche)	7	w																
Glyceria maxima (Wasser-Schwaden)	7	z																
Heracleum sphondylium (Wiesen-Bärenklau)	7	w																
Humulus lupulus (Hopfen)	7	w																
Hydrocharis morsus-ranae (Froschbiß)	7	h													V		V	V
Lemna minor (Kleine Wasserlinse)	7	h																
Lemna trisulca (Dreifurchige Wasserlinse)	7	w													V			
Lolium perenne (Ausdauerndes Weidelgras)	7	w																
Lythrum salicaria (Blut-Weiderich)	7	w																
Phalaris arundinacea (Rohr-Glanzgras)	7	h																
Phragmites australis (Schilf)	7	d																
Plantago lanceolata (Spitz-Wegerich)	7	w																
Potamogeton pectinatus (Kamm-Laichkraut)	7	h													3			
Potamogeton trichoides (Haar-Laichkraut)	7	w													3		3	V
Potentilla anserina (Gänse-Fingerkraut)	7	z																
Ranunculus acris (Scharfer Hahnenfuß)	7	w																
Rumex hydrolapathum (Fluss-Ampfer)	7	w																
Rumex obtusifolius (Stumpfbältriger Ampfer)	7	z																
Salix cinerea (Grau-Weide)	7	z																
Salix viminalis (Korb-Weide)	7	w																
Scirpus sylvaticus (Wald-Simse)	7	l																V
Spirodela polyrhiza (Vielwurzlige Teichlinse)	7	z																
Stellaria media (Vogelmiere)	7	w																
Stratiotes aloides (Krebsschere)	7	w													b	3	3	3
Taraxacum spec. (Löwenzahn)	7	w																
Trifolium pratense (Rot-Klee)	7	z																
Typha latifolia (Breitblättriger Rohrkolben)	7	w																
Urtica dioica (Große Brennnessel)	7	h																
<b>Anzahl Rote Liste Arten</b>														<b>6</b>	<b>2</b>	<b>5</b>	<b>3</b>	
<b>Anzahl Arten</b>														<b>38</b>				

MS: Mengensystem; M: Mengenangabe, W: Bewertung der Art (FFH-Monitoring), Vs: Vegetationsschicht, St: Status, PA: Autor Phänologie; Ph: Phänologie, Sz: Soziabilität, VS: Vitalitätssystem; V: Vitalität, G: Geschlecht, cf: unsichere Bestimmung, §: Schutz nach BNatSchG, HH: Rote Liste Hamburg, Nds: Rote Liste Niedersachsen, SH: Rote Liste Schleswig-Holstein, D: Rote Liste Deutschland

# Erhebungsbogen

**B**

<b>Projekt</b>	Biotopkartierung Hamburg	<b>Interne Nr.</b>	131695
		<b>DK5   DK5-GK</b>	<b>6828</b> 6830
<b>Handlungsbedarf</b>	Nein	<b>DK5 - Name</b>	Georgswerder
<b>Bearbeitung</b>	DUK	<b>Biotop-Nr.   alt</b>	<b>114</b> 147
<b>Räumliche Abbildung</b>	Fläche	<b>Kartierung</b>	03.09.2018
<b>Anzahl Abschnitte</b>	1	<b>Fläche / Länge [m<sup>2</sup>/m]</b>	6335,4259
		<b>Breite (lineare Abb.) [m]</b>	

## Tierartenliste

	Rote Liste					FFH		
	B	A	S	G	D	II	IV	V
1	B	A	S	G	D	II	IV	V
2	<b>Anzahl</b>					<b>Anzahltyp</b>		
3	<b>Anzahl geschätzt</b>					<b>Geschlecht</b>		
4	<b>Methode</b>					<b>Verhalten</b>		
5	<b>Nachweis</b>							
<b>Amphibien</b>								
Rana temporaria (Grasfrosch)	1	b	3			V		v
	2	1						
	3							
	4							