

Erhebungsbogen

B

Projekt	Biotopkartierung Hamburg	Interne Nr.	131670
		DK5 DK5-GK	6828 6830
Handlungsbedarf	Nein	DK5 - Name	Georgswerder
Bearbeitung	DUK	Biotop-Nr. alt	112 144
Räumliche Abbildung	Fläche	Kartierung	12.07.2018
Anzahl Abschnitte	1	Fläche / Länge [m²/m]	10783,9005
		Breite (lineare Abb.) [m]	

Gesetzlicher Schutz kein gesetzl. Schutz **kein gesetzlich geschütztes Biotop** **Schutz nur teilweise** **Nein**

Gesamtbewertung	5	Noch wertvoll, gut entwicklungsfähig
– Alter	4	Biotop mittleren Alters, 10 bis 20 Jahre
– Belastungsgrad	7	Flächenhaft geringe oder Vorbelastung mit schwachem Einfluß
– Ökolog. Funktion	6	Hohe Bedeutung in einem Biotopkomplex, für den lokalen Biotopverbund oder als Puffer
– Seltenheit	4	Verbr. Biotoptyp ohne biotoptypische Artenvielfalt, Ubi quisten

Bestandsbeschreibung

Großflächige, halbruderaler Gras- und Staudenflur auf einem ehemals ackerbaulich genutzten Gelände, in fortgeschrittener Sukzession. Insgesamt relativ artenarme Bestände, sehr wüchsig und großflächig dominiert von Garten-Brombeere. Straßennah noch Neophytenfluren aus Goldrute mit eingestreuten Birken und Sal-Weiden. Weiter im Westen bald gehölzartig mit Weiden, Birken und Berg-Ahorn, im Schnitt 7 m erreichend. In Teilen etwas von Feuchvegetation geprägt, v.a.a. aus hochwüchsigem Schilf oder ganz im Westen in Form keiflächiger Hochstaudenflur mit zottigem Weidenröschen.

Vorkommen an Biotoptypen

1	TF	Typ	HF	F.Anteil
2	BTYP	Biotoptyp		- gesetzl. Grundl.
3	Zusatz	Zusatz zum Biotoptypen		
4	LRT	Lebensraumtyp		
1	1		Ja	60 %
2	AKM	Halbruderaler Gras- und Staudenflur mittlerer Standorte (2018)		
1	2			40 %
2	HRR	Ruderalgebüsch (2018)		

Räumliche Lage

Lagebeschreibung	Westlich Kirchdorfer Straße, Südlich Dove-Elbe		
Nachbarnutzung/en	Gehölze, Straße, Dove Elbe, Neubaugebiet		
Rechtswert (X)	568031	Hochwert (Y)	5928608
Bezirk	Hamburg-Mitte	Naturraum	Elbinsel Wilhelmsburg (673.01)
Stadtteil (OT-Nr.)	Wilhelmsburg (136)	Gemarkung	Wilhelmsburg (147)
Digitaler Grünplan	<input type="checkbox"/> Hafengesamtgebiet	<input type="checkbox"/> Ramsargebiet	<input type="checkbox"/> EG-Vogelschutzgeb.
Ausgleichsflächen	<input checked="" type="checkbox"/> Biosphärenreservat	<input type="checkbox"/> Nationalpark	<input type="checkbox"/>
NSG / ND / LSG	LSG Wilhelmsburger Elbinsel [HH-2050 / Anteil: 100%]		
FFH-GEBIET			
Wasserschutzgebiet			

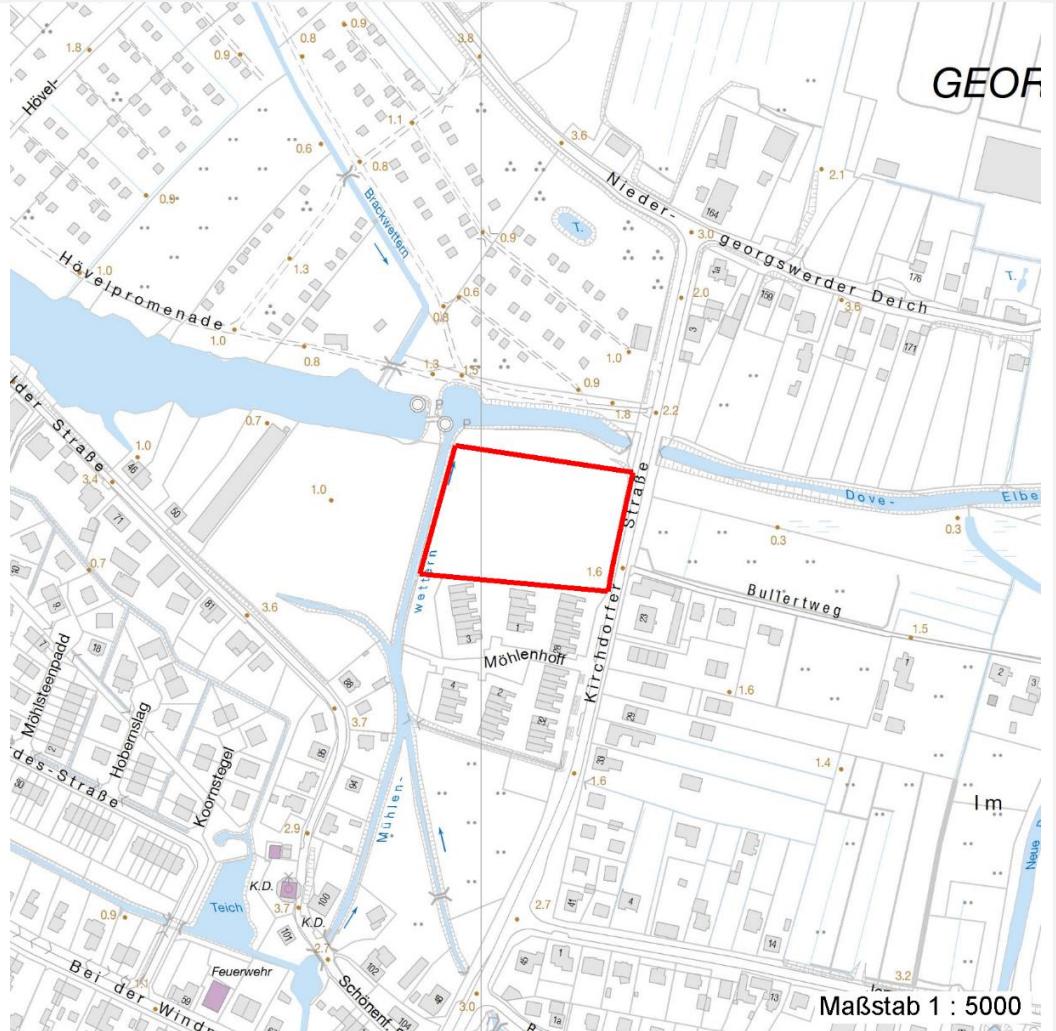
Erhebungsbogen

B

Projekt	Biotopkartierung Hamburg		Interne Nr.	131670
Handlungsbedarf	Nein		DK5 DK5-GK	6828 6830
Bearbeitung	DUK	Kopie Ja	DK5 - Name	Georgswerder
Räumliche Abbildung	Fläche		Biotop-Nr. alt	112 144
Anzahl Abschnitte	1		Kartierung	12.07.2018
			Fläche / Länge [m²/m]	10783,9005
			Breite (lineare Abb.) [m]	

Räumliche Lage

Karte



Weitere Erhebungsbögen

Interne Nr.	Interne Nr. Zuordnung	DK5	Biotop-Nr.	Kartierung	Zuordnung	DK5 (GK)	Biotop-Nr. (alt)
131670	37830	6828	112	22.10.2010	K	6830	144

Zuordnung: N = nachfolgende Kartierung, K = weitere Kartierungen (zeitlich vorher oder nachher)

Foto

Interne Nr.	Index	Dateiname	Aufnahmerichtung
71781	0	6828_112_120718_2.JPG	
71782	0	6828_112_120718_1.JPG	

Weitere Angaben

Merkmal	Wert
Auswertung Gefährdung/ Einflüsse	Keine

Erhebungsbogen

B

Projekt	Biotopkartierung Hamburg	Interne Nr.	131670
Handlungsbedarf	Nein	DK5 DK5-GK	6828 6830
Bearbeitung	DUK	DK5 - Name	Georgswerder
Räumliche Abbildung	Fläche	Biotop-Nr. alt	112 144
Anzahl Abschnitte	1	Kartierung	12.07.2018
		Fläche / Länge [m²/m]	10783,9005
		Breite (lineare Abb.) [m]	

Weitere Angaben

Merkmal	Wert
Wertgesichtspunkte zoologisch bedeutsame Strukturen	Weitgehend naturnah aufgewachsen. Dichte Gehölzstruktur Spontane Vegetation jeder Form Hochwüchsige Gras- und Krautfluren
Bedeutung für Tiergruppe	Insekten, allgemein Kleinsäuger Vögel
Maßnahmen	1.1 - Sukzession ungestört ablaufen lassen (Wenn möglich zusammen mit dem nördlich angrenzenden Ufergehölzgrößen naturnahen aueähnlichen Gehölzbestand entwickeln.)

Foto

Fotodatei	6828_112_120718_1.JPG	Fotodatei	6828_112_120718_2.JPG
Bildbeschreibung	k.A.	Bildbeschreibung	k.A.
Aufnahmerichtung		Aufnahmerichtung	



Teilflächenbeschreibung

Teilflächentyp		Teilflächen-Nr.	1
Biotoptyp	Halbruderale Gras- und Staudenflur mittlerer Standorte (2018)	Biotoptyp	AKM
- Zusatz		- gesetzl. Grundl.	
FFH-LRT Beschreibung		FFH-LRT	
		Entw.potential LRT	
		Hauptfläche	Ja
		Flächenanteil	60 %
		FFH-Unters.Fläche	Nein
		Saatgutfläche	Nein

Erhebungsbogen

B

Projekt	Biotopkartierung Hamburg		Interne Nr.	131670	
			DK5 DK5-GK	6828	6830
Handlungsbedarf	Nein		DK5 - Name	Georgswerder	
Bearbeitung	DUK	Kopie	Ja	Biotop-Nr. alt	112 144
Räumliche Abbildung	Fläche			Kartierung	12.07.2018
Anzahl Abschnitte	1			Fläche / Länge [m²/m]	10783,9005
				Breite (lineare Abb.) [m]	

Weitere Angaben

Merkmal	Wert
Boden	
Feuchte	6 - mäßig feucht und wechselfeucht
Reaktion	7 - neutral
Stickstoffgehalt	7 - stickstoffreich
Standort, Relief	
Belichtung	7 - halbsonnig
Veg. - Zeigerwerte	
Mahdverträglichkeit	5 - mäßig schnittverträglich (erster Schnitt nicht vor 1. Juli)
Futterwert	3 - geringwertiges Futter
Anz. Giftpflanzen	1
Anz. Wechselfeuchtezeiger	9
Anz. Überschwemmungsz.	4

Zeigerwerte der Pflanzenartenliste (Auswertung)

Standort	Belichtung	halbsonnig	7
Boden	Feuchte	mäßig feucht und wechselfeucht	6,3
	Stickstoff (N)	stickstoffreich	7,2
	Reaktion	neutral	6,9
Vegetation	Mahdverträglichkeit	schnittempfindlich bis mäßig schnittverträglich	4,3
Zeigerwerte	Futterwert	geringwertiges Futter	2,6
	Wechselfeuchteanzeiger		3
	Giftpflanzen		0
	Überschw.anzeiger		3

Pflanzenartenliste

Gruppe / Pflanzenart	MS	M	W	Vs	St	PA	Ph	Sz	VS	V	G	cf	§	Rote Liste			
														HH	ND	SH	D
Tracheobionta (Gefäßpflanzen)																	
Acer pseudoplatanus (Berg-Ahorn)	7	z															
Alliaria petiolata (Knoblauchsrauke)	7	z															
Arrhenatherum elatius (Glatthafer)	7	w															
Betula pendula (Hänge-Birke)	7	z															
Calystegia sepium (Zaun-Winde)	7	h															
Cirsium arvense (Acker-Kratzdistel)	7	w															
Dactylis glomerata (Wiesen-Knäuelgras)	7	z															
Dryopteris filix-mas (Gewöhnlicher Wurmfarne)	7	w															
Elymus repens (Gewöhnliche Quecke)	7	w															
Epilobium hirsutum (Zottiges Weidenröschen)	7	z															
Fraxinus excelsior (Gewöhnliche Esche)	7	z															
Galeopsis speciosa (Bunter Hohlzahn)	7	w															
Galium aparine (Kletten-Labkraut)	7	z															
Geum urbanum (Echte Nelkenwurz)	7	z															
Glechoma hederacea (Gundermann)	7	z															
Persicaria amphibia (Wasser-Knöterich)	7	w															
Phalaris arundinacea (Rohr-Glanzgras)	7	w															
Phragmites australis (Schilf)	7	h															
Poa pratensis (Wiesen-Rispengras)	7	w															

Erhebungsbogen

B

Projekt	Biotopkartierung Hamburg		Interne Nr.	131670	
			DK5 DK5-GK	6828	6830
Handlungsbedarf	Nein		DK5 - Name	Georgswerder	
Bearbeitung	DUK	Kopie	Ja	Biotop-Nr. alt	112 144
Räumliche Abbildung	Fläche			Kartierung	12.07.2018
Anzahl Abschnitte	1			Fläche / Länge [m²/m]	10783,9005
				Breite (lineare Abb.) [m]	

Pflanzenartenliste

Gruppe / Pflanzenart	MS	M	W	Vs	St	PA	Ph	Sz	VS	V	G	cf	§	Rote Liste				
														HH	ND	SH	D	
Poa trivialis (Gewöhnliches Rispengras)	7	z																
Ranunculus acris (Scharfer Hahnenfuß)	7	w																
Ranunculus repens (Kriechender Hahnenfuß)	7	w																
Rubus armeniacus (Armenische Brombeere)	7	d																
Rumex obtusifolius (Stumpfbblätteriger Ampfer)	7	w																
Salix caprea (Sal-Weide)	7	z																
Salix fragilis (Bruch-Weide)	7	z													D		D	
Salix viminalis (Korb-Weide)	7	z																
Solidago gigantea (Riesen-Goldrute)	7	l																
Tilia x vulgaris (Holländische Linde)	7	w																D
Urtica dioica (Große Brennnessel)	7	h																
Vicia hirsuta (Rauhhaarige Wicke)	7	w																
Anzahl Rote Liste Arten														1	1	1		
Anzahl Arten														31				

MS: Mengensystem; M: Mengenangabe, W: Bewertung der Art (FFH-Monitoring), Vs: Vegetationsschicht, St: Status, PA: Autor Phänologie; Ph: Phänologie, Sz: Soziabilität, VS: Vitalitätssystem; V: Vitalität, G: Geschlecht, cf: unsichere Bestimmung, §: Schutz nach BNatSchG, HH: Rote Liste Hamburg, Nds: Rote Liste Niedersachsen, SH: Rote Liste Schleswig-Holstein, D: Rote Liste Deutschland

Teilflächenbeschreibung

Teilflächentyp		Teilflächen-Nr.	2
Biotoptyp	Ruderalgebüsch (2018)	Biotoptyp	HRR
- Zusatz		- gesetzl. Grundl.	
FFH-LRT		FFH-LRT	
Beschreibung		Entw.potential LRT	
		Hauptfläche	
		Flächenanteil	40 %
		FFH-Unters.Fläche	Nein
		Saatgutfläche	Nein

Zeigerwerte der Pflanzenartenliste (Auswertung)

Standort	Belichtung	halbsonnig	7,2
Boden	Feuchte	feucht	6,8
	Stickstoff (N)	stickstoffreich	6,6
	Reaktion	schwach sauer	6,2
Vegetation	Mahdverträglichkeit	mäßig schnittverträglich (erster Schnitt nicht vor 1. Juli)	5,1
Zeigerwerte	Futterwert	mäßige Futterqualität	3,6
	Wechselfeuchteanzeiger		6
	Giftpflanzen		1
	Überschw.anzeiger		1

Pflanzenartenliste

Gruppe / Pflanzenart	MS	M	W	Vs	St	PA	Ph	Sz	VS	V	G	cf	§	Rote Liste				
														HH	ND	SH	D	
Tracheobionta (Gefäßpflanzen)																		

Erhebungsbogen

B

Projekt	Biotopkartierung Hamburg		Interne Nr.	131670
			DK5 DK5-GK	6828 6830
Handlungsbedarf	Nein		DK5 - Name	Georgswerder
Bearbeitung	DUK	Kopie	Biotop-Nr. alt	112 144
Räumliche Abbildung	Fläche	Ja	Kartierung	12.07.2018
Anzahl Abschnitte	1		Fläche / Länge [m²/m]	10783,9005
			Breite (lineare Abb.) [m]	

Pflanzenartenliste

Gruppe / Pflanzenart	MS	M	W	Vs	St	PA	Ph	Sz	VS	V	G	cf	§	Rote Liste				
														HH	ND	SH	D	
Acer platanoides (Spitz-Ahorn)	7	w																
Agrostis capillaris (Rotes Straußgras)	7	h																
Agrostis gigantea (Riesen-Straußgras)	7	w																
Agrostis stolonifera (Ausläufer-Straußgras)	7	z																
Alopecurus pratensis (Wiesen-Fuchsschwanz)	7	w																
Betula pendula (Hänge-Birke)	7	z																
Calamagrostis epigejos (Land-Reitgras)	7	w																
Cirsium arvense (Acker-Kratzdistel)	7	h																
Cirsium palustre (Sumpf-Kratzdistel)	7	w																
Cirsium vulgare (Gewöhnliche Kratzdistel)	7	w																
Dryopteris filix-mas (Gewöhnlicher Wurmfarne)	7	w																
Elymus repens (Gewöhnliche Quecke)	7	h																
Epilobium ciliatum (Drüsiges Weidenröschen)	7	z																
Fraxinus excelsior (Gewöhnliche Esche)	7	w																
Glechoma hederacea (Gundermann)	7	w																
Holcus lanatus (Wolliges Honiggras)	7	z																
Humulus lupulus (Hopfen)	7	w																
Juncus effusus (Flatter-Binse)	7	w																
Phragmites australis (Schilf)	7	h																
Poa trivialis (Gewöhnliches Rispengras)	7	z																
Ranunculus repens (Kriechender Hahnenfuß)	7	w																
Rubus armeniacus (Armenische Brombeere)	7	z																
Salix caprea (Sal-Weide)	7	z																
Senecio inaequidens (Schmalblättriges Greiskraut)	7	w																
Senecio jacobaea (Jakobs-Greiskraut)	7	w																
Solidago gigantea (Riesen-Goldrute)	7	h																
Stachys palustris (Sumpf-Ziest)	7	z																
Tanacetum vulgare (Rainfarn)	7	w																
Taraxacum spec. (Löwenzahn)	7	w																
Trifolium pratense (Rot-Klee)	7	w																
Urtica dioica (Große Brennnessel)	7	h																
Vicia sepium (Zaun-Wicke)	7	w																
Anzahl Rote Liste Arten																		
Anzahl Arten																32		

MS: Mengensystem; M: Mengenangabe, W: Bewertung der Art (FFH-Monitoring), Vs: Vegetationsschicht, St: Status, PA: Autor Phänologie; Ph: Phänologie, Sz: Soziabilität, VS: Vitalitätssystem; V: Vitalität, G: Geschlecht, cf: unsichere Bestimmung, §: Schutz nach BNatSchG, HH: Rote Liste Hamburg, Nds: Rote Liste Niedersachsen, SH: Rote Liste Schleswig-Holstein, D: Rote Liste Deutschland