

Erhebungsbogen

B

Projekt	Biotopkartierung Hamburg	Interne Nr.	131704
		DK5 DK5-GK	6828 6830
		DK5 - Name	Georgswerder
Handlungsbedarf	Nein	Biotop-Nr. alt	108 140
Bearbeitung	DUK	Kartierung	06.09.2018
Räumliche Abbildung	Fläche	Fläche / Länge [m²/m]	18776,4363
Anzahl Abschnitte	1	Breite (lineare Abb.) [m]	

Gesetzlicher Schutz kein gesetzl. Schutz **kein gesetzlich geschütztes Biotop** **Schutz nur teilweise** **Nein**

Gesamtbewertung	5	Noch wertvoll, gut entwicklungsfähig
– Alter	3	Biotop geringen Alters, 5 bis 10 Jahre
– Belastungsgrad	6	Flächenhaft geringe oder örtlich stärkere oder Vorbelastung mit deutlichem Einfluß
– Ökolog. Funktion	6	Hohe Bedeutung in einem Biotopkomplex, für den lokalen Biotopverbund oder als Puffer
– Seltenheit	5	Seltener Biotoptyp, floristisch stark verarmt, ohne seltener Pflges. od. verbr. artenreicher Biotoptyp

Bestandsbeschreibung

An der Stelle wurde jedoch eine große, flache Lunke angelegt, ein temporäres Gewässer, das geeignet sein soll, Brutvögel, v.a. Wiesenvögel im Gebiet anzulocken. Innerhalb einer Grünlandfläche, die extensiv beweidet wird, wurde das Gelände um ca. 0,5 m eingetieft. Die Furverhältnisse sind in etwa so geblieben. Zentral ist der Boden derzeit zumindest etwas feucht, ansonsten ist die gesamte Fläche trocken. Die Vegetation deutet aber auf ausgeprägte Wechselfeuchte an, sodass davon ausgegangen werden kann, dass v.a. im Frühjahr und Herbst dort Wasser vorhanden ist. Dadurch dürfte die Fläche für Rastvögel eine größere Bedeutung spielen. Insgesamt ist die Vegetation der Fläche sehr spärlich, teilweise gewässer-, teilweise grünlandtypisch und aufgebaut aus feuchteliebenden Pionierarten, teilweise Bestände von Schilf, Glanzgras, Flatter und Graugrüner Binse, ferner Glieder-Binse und Sumpfsimse. Teilweise ist Weidenjungwuchs erkennbar. Das Vorkommen von Schlamm-Wegerich, Bleichem Ehrenpreis sowie (vermutlich) der Stromtalform des Breitblättrigen Ampferknöterichs spiegeln v.a. den Samendruck vom Elbufer her wider. Die Fläche wird offenbar regelmäßig abgeschohen, um ein Verschließen der Grasnarbe zu verhindern, sowie den Flurabstand zu halten. Der Bodden ist recht lehmig, wenn auch auffällig stark von Bauschutt durchsetzt, welches vermutlich noch auf die ehemalige Deponie zurückgeht. Dadurch ist der Standort stark gestört und weist größere Offenbodenbereiche auf. Das umgebende Grünland wird relativ intensiv genutzt und ist relativ artenarm ist.

Mittelfristig können gesetzlich geschützte Biotoptypen entstehen.

Vorkommen an Biotoptypen

1	TF	Typ	HF	F.Anteil
2	BTYP	Biotoptyp		- gesetzl. Grundl.
3	Zusatz	Zusatz zum Biotoptypen		
4	LRT	Lebensraumtyp		
1	1		Ja	100 %
2	APF	Ruderalflur feuchter Standorte (2018)		

Räumliche Lage

Lagebeschreibung	Westlich Kreetsander Hauptdeich		
Nachbarnutzung/en	Grünland		
Rechtswert (X)	569072	Hochwert (Y)	5928259
Bezirk	Hamburg-Mitte	Naturraum	Elbinsel Wilhelmsburg (673.01)
Stadtteil (OT-Nr.)	Wilhelmsburg (135)	Gemarkung	Wilhelmsburg (147)
Digitaler Grünplan	<input type="checkbox"/> Hafengesamtgebiet	<input type="checkbox"/> Ramsargebiet	<input type="checkbox"/> EG-Vogelschutzgeb.
Ausgleichsflächen	<input checked="" type="checkbox"/> Biosphärenreservat	<input type="checkbox"/> Nationalpark	<input type="checkbox"/>
NSG / ND / LSG	LSG Wilhelmsburger Elbinsel [HH-2050 / Anteil: 100%]		
FFH-GEBIET			
Wasserschutzgebiet			

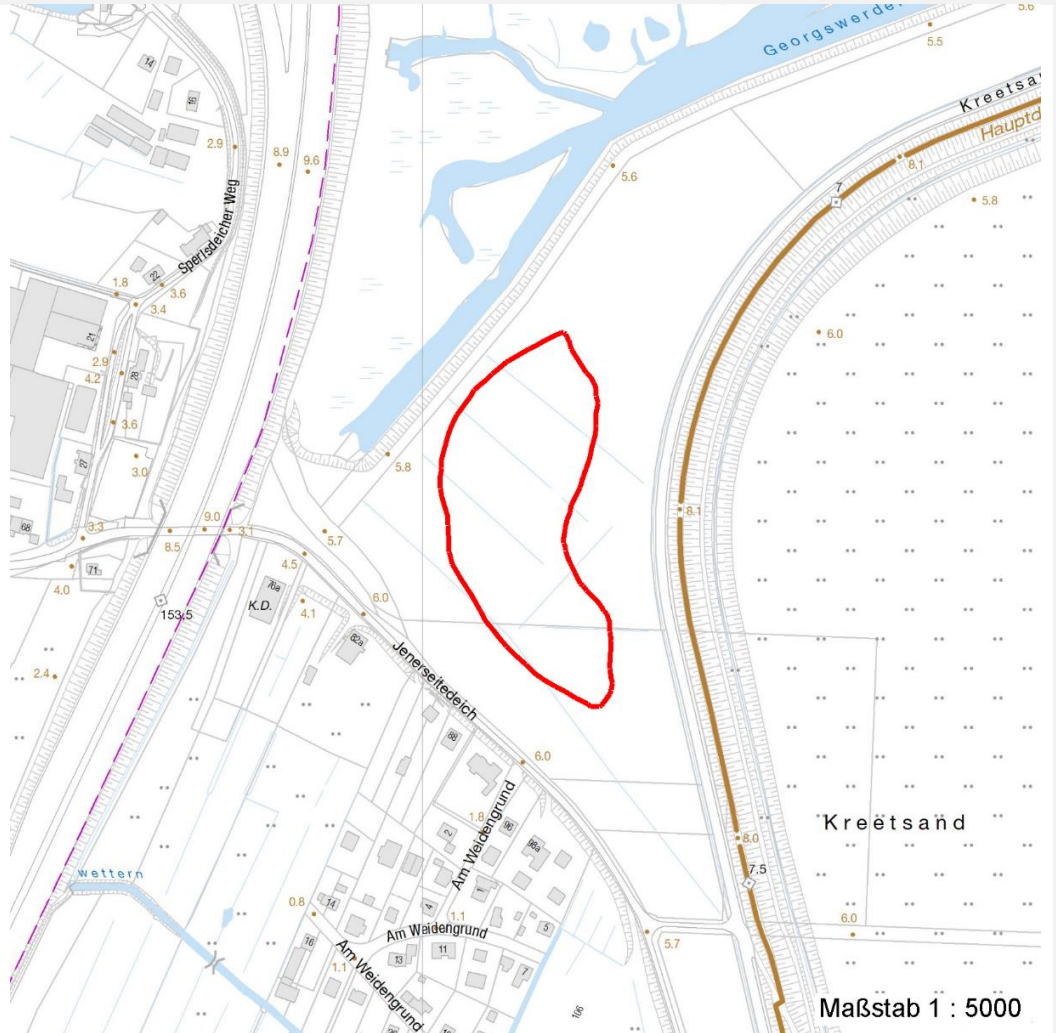
Erhebungsbogen

B

Projekt	Biotopkartierung Hamburg		Interne Nr.	131704	
Handlungsbedarf	Nein		DK5 DK5-GK	6828	6830
Bearbeitung	DUK		DK5 - Name	Georgswerder	
Räumliche Abbildung	Fläche		Biotop-Nr. alt	108	140
Anzahl Abschnitte	1		Kartierung	06.09.2018	
		Kopie Ja	Fläche / Länge [m²/m]	18776,4363	
			Breite (lineare Abb.) [m]		

Räumliche Lage

Karte



Weitere Erhebungsbögen

Interne Nr.	Interne Nr. Zuordnung	DK5	Biotop-Nr.	Kartierung	Zuordnung	DK5 (GK)	Biotop-Nr. (alt)
131704	37734	6828	108	21.10.2010	K	6830	140

Zuordnung: N = nachfolgende Kartierung, K = weitere Kartierungen (zeitlich vorher oder nachher)

Foto

Interne Nr.	Index	Dateiname	Aufnahmerichtung
71857	0	6828_108_060918_1.JPG	

Weitere Angaben

Merkmal	Wert
Auswertung Gefährdung/ Einflüsse	Entwässerung

Erhebungsbogen

B

Projekt	Biotopkartierung Hamburg	Interne Nr.	131704
		DK5 DK5-GK	6828 6830
Handlungsbedarf	Nein	DK5 - Name	Georgswerder
Bearbeitung	DUK	Biotop-Nr. alt	108 140
Räumliche Abbildung	Fläche	Kartierung	06.09.2018
Anzahl Abschnitte	1	Fläche / Länge [m²/m]	18776,4363
		Breite (lineare Abb.) [m]	

Weitere Angaben

Merkmal	Wert
Wertgesichtspunkte	Freilaufende Hunde (Der Zaun um das Grünland ist an vielen Stellen zertreten und wird offensichtlich als Hundeauslaufzone genutzt. Zu den Vogelzug, sowie Wiesenvogelbrutzeiten ist dies als extreme Störung zu werten.) Strukturdiversifizierung durch die Maßnahme, langfristig ist vermutlich mit einer Ansiedlung auch seltenerer Arten zu rechnen. Die Flächen erscheinen geeignet, Vögel und Amphibien im Gebiet anzulocken. Blütenreiche Flächen, relativ artenreich.
zoologisch bedeutsame Strukturen	Großflächiges Grünland Nasse Mulden Spontane Vegetation jeder Form
Bedeutung für Tiergruppe	Amphibien Zug- und Rastvögel Wiesenvögel
Maßnahmen	1.7 - Zutritt verbieten / verhindern (Zumindest zu den Rastzeiten im Frühjahr und Herbst, sowie zur Brutzeit im Sommer.) Die Wasserführung der Flächen sollte beobachtet werden, eventuell sollte nachgebessert werden, um größere wasserführende Bereiche zu gewährleisten. Die Verbuschung der Flächen muss weiterhin reguliert werden. Flächen etwas intensiver beweiden oder mähen (Beweidung trägt vermutlich besser zur Wasserhaltung in der Fläche bei).

Foto

Fotodatei	6828_108_060918_1.JPG	Fotodatei	
Bildbeschreibung	k.A.	Bildbeschreibung	
Aufnahmerichtung		Aufnahmerichtung	



Erhebungsbogen

B

Projekt	Biotopkartierung Hamburg		Interne Nr.	131704	
			DK5 DK5-GK	6828	6830
Handlungsbedarf	Nein		DK5 - Name	Georgswerder	
Bearbeitung	DUK	Kopie	Ja	Biotop-Nr. alt	108 140
Räumliche Abbildung	Fläche			Kartierung	06.09.2018
Anzahl Abschnitte	1			Fläche / Länge [m²/m]	18776,4363
				Breite (lineare Abb.) [m]	

Teilflächenbeschreibung

Teilflächentyp			Teilflächen-Nr.	1
Biotoptyp	Ruderalflur feuchter Standorte	(2018)	Biotoptyp	APF
- Zusatz			- gesetzl. Grundl.	
FFH-LRT			FFH-LRT	
Beschreibung			Entw.potential LRT	
			Hauptfläche	Ja
			Flächenanteil	100 %
			FFH-Unters.Fläche	Nein
			Saatgutfläche	Nein

Weitere Angaben

Merkmal	Wert
Boden	
Feuchte	7 - feucht
Reaktion	6 - schwach sauer
Stickstoffgehalt	6 - mäßig stickstoffarm bis stickstoffreich
Standort, Relief	
Belichtung	7 - halbsonnig
Veg. - Zeigerwerte	
Mahdverträglichkeit	6 - mäßig bis gut schnittverträglich (erster Schnitt nicht vor Mitte Juni)
Futterwert	4 - mäßige Futterqualität
Anz. Giftpflanzen	2
Anz. Wechselfeuchtezeiger	14
Anz. Überschwemmungsz.	14

Zeigerwerte der Pflanzenartenliste (Auswertung)

Standort	Belichtung	halbsonnig	7,3
Boden	Feuchte	feucht	6,7
	Stickstoff (N)	mäßig stickstoffarm	5,5
	Reaktion	schwach sauer	5,7
Vegetation	Mahdverträglichkeit	mäßig bis gut schnittverträglich (erster Schnitt nicht vor Mitte Juni)	5,8
Zeigerwerte	Futterwert	geringwertiges Futter	3,5
	Wechselfeuchteanzeiger		6
	Giftpflanzen		2
	Überschw.anzeiger		7

Pflanzenartenliste

Gruppe / Pflanzenart	MS	M	W	Vs	St	PA	Ph	Sz	VS	V	G	cf	§	Rote Liste			
														HH	ND	SH	D
Tracheobionta (Gefäßpflanzen)																	
Agrostis stolonifera (Ausläufer-Straußgras)	7	h															
Alopecurus geniculatus (Knick-Fuchsschwanz)	7	z															
Alopecurus pratensis (Wiesen-Fuchsschwanz)	7	w															
Capsella bursa-pastoris (Gewöhnliches Hirtentäschel)	7	z															

Erhebungsbogen

B

Projekt	Biotopkartierung Hamburg		Interne Nr.	131704
			DK5 DK5-GK	6828 6830
Handlungsbedarf	Nein		DK5 - Name	Georgswerder
Bearbeitung	DUK	Kopie	Biotop-Nr. alt	108 140
Räumliche Abbildung	Fläche	Ja	Kartierung	06.09.2018
Anzahl Abschnitte	1		Fläche / Länge [m²/m]	18776,4363
			Breite (lineare Abb.) [m]	

Pflanzenartenliste

Gruppe / Pflanzenart	MS	M	W	Vs	St	PA	Ph	Sz	VS	V	G	cf	§	Rote Liste				
														HH	ND	SH	D	
Carex hirta (Behaarte Segge)	7	z																
Chenopodium polyspermum (Vielsamiger Gänsefuß)	7	z																
Dactylis glomerata (Wiesen-Knäuelgras)	7	z																
Daucus carota (Wilde Möhre)	7	w																
Eleocharis palustris (Gewöhnliche Sumpfsimse)	7	l																
Epilobium ciliatum (Drüsiges Weidenröschen)	7	w																
Epilobium montanum (Berg-Weidenröschen)	7	w																
Epilobium parviflorum (Kleinblütiges Weidenröschen)	7	w												V				
Equisetum palustre (Sumpf-Schachtelhalm)	7	z																
Equisetum x litorale (Ufer-Schachtelhalm)	7	z										X		D				
Glyceria maxima (Wasser-Schwaden)	7	w																
Gnaphalium uliginosum (Sumpf-Ruhrkraut)	7	w																
Juncus articulatus (Glieder-Binse)	7	l																
Juncus effusus (Flatter-Binse)	7	z																
Juncus inflexus (Blaugrüne Binse)	7	w												3				
Persicaria lapathifolia brittingeri (Ufer-Knöterich)	7	z										X				R		
Persicaria lapathifolia lapathifolia (Ampfer-Knöterich)	7	h																
Persicaria maculosa (Floh-Knöterich)	7	w																
Phalaris arundinacea (Rohr-Glanzgras)	7	w																
Phragmites australis (Schilf)	7	z																
Plantago major major (Großer Wegerich)	7	h																
Plantago uliginosa (Kleiner Wegerich)	7	z														D		
Poa palustris (Sumpf-Rispengras)	7	w																
Poa trivialis (Gewöhnliches Rispengras)	7	h																
Potentilla norvegica (Norwegisches Fingerkraut)	7	h														0		
Ranunculus repens (Kriechender Hahnenfuß)	7	w																
Salix alba (Silber-Weide)	7	w																
Salix caprea (Sal-Weide)	7	w																
Salix viminalis (Korb-Weide)	7	w																
Senecio jacobaea (Jakobs-Greiskraut)	7	w																
Tripleurospermum perforatum (Geruchlose Kamille)	7	w																
Urtica dioica (Große Brennnessel)	7	w																
Veronica catenata (Bleicher Ehrenpreis)	7	w												3				
Veronica serpyllifolia (Quendel-Ehrenpreis)	7	w																
																Anzahl Rote Liste Arten	4	2
																Anzahl Arten	38	

MS: Mengensystem; M: Mengenangabe, W: Bewertung der Art (FFH-Monitoring), Vs: Vegetationsschicht, St: Status, PA: Autor Phänologie; Ph: Phänologie, Sz: Soziabilität, VS: Vitalitätssystem; V: Vitalität, G: Geschlecht, cf: unsichere Bestimmung, §: Schutz nach BNatSchG, HH: Rote Liste Hamburg, Nds: Rote Liste Niedersachsen, SH: Rote Liste Schleswig-Holstein, D: Rote Liste Deutschland

Erhebungsbogen

B

Projekt	Biotopkartierung Hamburg	Interne Nr.	131704
		DK5 DK5-GK	6828 6830
Handlungsbedarf	Nein	DK5 - Name	Georgswerder
Bearbeitung	DUK	Biotop-Nr. alt	108 140
Räumliche Abbildung	Fläche	Kartierung	06.09.2018
Anzahl Abschnitte	1	Fläche / Länge [m²/m]	18776,4363
		Breite (lineare Abb.) [m]	

Tierartenliste

	Rote Liste					FFH			
	B	A	S	G	D	II	IV	V	
1	B	A	S	G	D	II	IV	V	
2	Anzahl					Anzahltyp			
3	Anzahl geschätzt					Geschlecht			
4	Methode					Verhalten			
5	Nachweis								
Amphibien									
Pelophylax esculentus (Teichfrosch)	1	b		V		*			v
	2	1							
	3								
	4								