

# Erhebungsbogen

**B**

<b>Projekt</b>	Biotopkartierung Hamburg	<b>Interne Nr.</b>	131667
		<b>DK5   DK5-GK</b>	<b>6828</b> 6830
<b>Handlungsbedarf</b>	Nein	<b>DK5 - Name</b>	Georgswerder
<b>Bearbeitung</b>	BRA	<b>Biotop-Nr.   alt</b>	<b>105</b> 137
<b>Räumliche Abbildung</b>	Fläche	<b>Kartierung</b>	12.07.2018
<b>Anzahl Abschnitte</b>	1	<b>Fläche / Länge [m<sup>2</sup>/m]</b>	300,0473
		<b>Breite (lineare Abb.) [m]</b>	

**Gesetzlicher Schutz**    kein gesetzl. Schutz **kein gesetzlich geschütztes Biotop**    **Schutz nur teilweise**    **Nein**

<b>Gesamtbewertung</b>	6	Wertvoll
– <b>Alter</b>	7	Biotop hohen Alters, 100 bis 200 Jahre
– <b>Belastungsgrad</b>	6	Flächenhaft geringe oder örtlich stärkere oder Vorbelastung mit deutlichem Einfluß
– <b>Ökolog. Funktion</b>	6	Hohe Bedeutung in einem Biotopkomplex, für den lokalen Biotopverbund oder als Puffer
– <b>Seltenheit</b>	6	Seltener Biotoptyp, ohne seltene oder bedrohte Pflges., ungesättigtes Artenspektrum, reliktsche RL-Arten

## Bestandsbeschreibung

Relativ heterogener, in Teilen auch gewundener Grabenverlauf. An der Geländeoberfläche um 5 m breit, mit einer rund 2 m breiten Wasserfläche, die rund 20 bis 30 cm tief ist, leicht getrübt, mit Sichttiefen um rund 0,5 m. Der Graben liegt rund 30 bis 40 cm unter dem benachbarten Gelände mit beweidetem, leicht abgeflachtem Südufer. Der Graben an sich ist relativ kräftig überschattet durch die Gehölze der Nordseite sowie der eingestreuten einzelnen Stiel-Eichen des Südufers, die teils auch gepflanzt wurden, teils spontan aufgewachsen sind. In der Vergangenheit war der Graben Teil der benachbarten Brache, abgezäunt und recht kräftig von Gehölzen überwachsen. Durch die Beweidung durch Rinder ist er offener und besonner geworden. Seine wasserpflanzenvegetation ist ähnlich derer der Grünlandgräben, aber deutlich vitaler. Dies liegt vermutlich an der permanenten Wasserführung. Im Vergleich zur Vorkartierung fällt der Verlust der wertgebenden Krebschere auf.

Im vorliegenden Shape als Fläche dargestellt und nicht wie angegeben als Linie.

## Vorkommen an Biotoptypen

1	TF	Typ	HF	F.Anteil
2	BTYP	Biotoptyp	- gesetzl. Grundl.	
3	Zusatz	Zusatz zum Biotoptypen		
4	LRT	Lebensraumtyp		
1	1		Ja	100 %
2	FGR	Nährstoffreicher Graben mit Stillgewässercharakter (2018)		(§ 30 (2) 1.2)
3	gf	Froschbiß-Flußampfer-Typ (gf)		

## Räumliche Lage

<b>Lagebeschreibung</b>	Südllich Müllberg		
<b>Nachbarnutzung/en</b>	Weideflächen		
<b>Rechtswert (X)</b>	568219	<b>Hochwert (Y)</b>	5928986
<b>Bezirk</b>	Hamburg-Mitte	<b>Naturraum</b>	Elbinsel Wilhelmsburg (673.01)
<b>Stadtteil (OT-Nr.)</b>	Wilhelmsburg (136)	<b>Gemarkung</b>	Wilhelmsburg (147)
<b>Digitaler Grünplan</b>	<input type="checkbox"/> <b>Hafengesamtgebiet</b>	<input type="checkbox"/> <b>Ramsargebiet</b>	<input type="checkbox"/> <b>EG-Vogelschutzgeb.</b>
<b>Ausgleichsflächen</b>	<input checked="" type="checkbox"/> <b>Biosphärenreservat</b>	<input type="checkbox"/> <b>Nationalpark</b>	<input type="checkbox"/>
<b>NSG / ND / LSG</b>	LSG Wilhelmsburger Elbinsel [ HH-2050 / Anteil: 100% ]		
<b>FFH-GEBIET</b>			
<b>Wasserschutzgebiet</b>			

# Erhebungsbogen

**B**

<b>Projekt</b>	Biotopkartierung Hamburg		<b>Interne Nr.</b>	131667	
			<b>DK5   DK5-GK</b>	<b>6828</b>	6830
<b>Handlungsbedarf</b>	Nein		<b>DK5 - Name</b>	Georgswerder	
<b>Bearbeitung</b>	BRA		<b>Biotop-Nr.   alt</b>	<b>105</b>	137
<b>Räumliche Abbildung</b>	Fläche		<b>Kartierung</b>	12.07.2018	
<b>Anzahl Abschnitte</b>	1		<b>Fläche / Länge [m<sup>2</sup>/m]</b>	300,0473	
		<b>Kopie</b>	Nein		<b>Breite (lineare Abb.) [m]</b>

## Räumliche Lage

### Karte



## Weitere Erhebungsbögen

Interne Nr.	Interne Nr. Zuordnung	DK5	Biotop-Nr.	Kartierung	Zuordnung	DK5 (GK)	Biotop-Nr. (alt)
131667	37974	6828	105	21.10.2010	K	6830	137

Zuordnung: N = nachfolgende Kartierung, K = weitere Kartierungen (zeitlich vorher oder nachher)

## Foto

Interne Nr.	Index	Dateiname	Aufnahmerichtung
71777	0	6828_105_120718_2.JPG	
71778	0	6828_105_120718_1.JPG	

## Weitere Angaben

Merkmal	Wert
<b>Auswertung</b> Gefährdung/ Einflüsse	Eutrophierung (Vermutlich durch das Vieh.)

# Erhebungsbogen

**B**

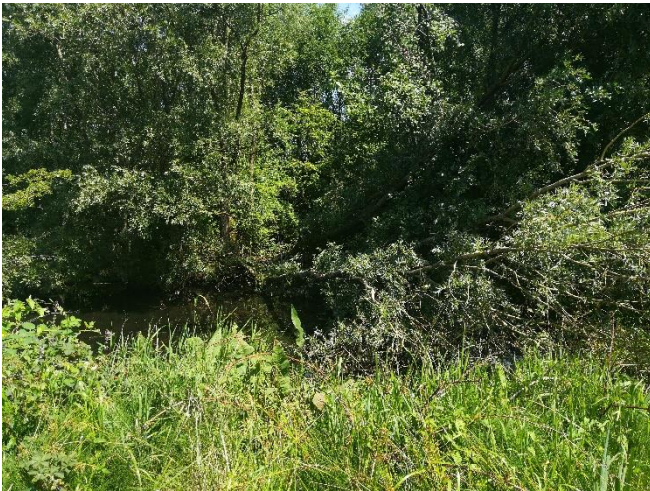
<b>Projekt</b>	Biotopkartierung Hamburg	<b>Interne Nr.</b>	131667
		<b>DK5   DK5-GK</b>	<b>6828</b> 6830
<b>Handlungsbedarf</b>	Nein	<b>DK5 - Name</b>	Georgswerder
<b>Bearbeitung</b>	BRA	<b>Biotop-Nr.   alt</b>	<b>105</b> 137
<b>Räumliche Abbildung</b>	Fläche	<b>Kartierung</b>	12.07.2018
<b>Anzahl Abschnitte</b>	1	<b>Fläche / Länge [m<sup>2</sup>/m]</b>	300,0473
		<b>Breite (lineare Abb.) [m]</b>	

## Weitere Angaben

Merkmal	Wert
Wertgesichtspunkte	Sehr strukturreich durch die einsetzende Beweidung und den Gehölzbestand, naturnah eingewachsenes Gewässer, dauerhafte Wasserführung, Eignung als Amphibien-Laichgewässer.
zoologisch bedeutsame Strukturen	Kleingewässer, wasserführende Gräben
Bedeutung für Tiergruppe	Amphibien
Maßnahmen	1.2 - Bei behalten der aktuellen Nutzung / Pflege
<b>Größe</b>	
Breite	5.00 m

## Foto

<b>Fotodatei</b>	6828_105_120718_1.JPG	<b>Fotodatei</b>	6828_105_120718_2.JPG
<b>Bildbeschreibung</b>	k.A.	<b>Bildbeschreibung</b>	k.A.
<b>Aufnahmerichtung</b>		<b>Aufnahmerichtung</b>	



## Teilflächenbeschreibung

<b>Teilflächentyp</b>		<b>Teilflächen-Nr.</b>	1
<b>Biotoptyp</b>	Nährstoffreicher Graben mit Stillgewässercharakter (2018)	<b>Biotoptyp</b>	FGR
- <b>Zusatz</b>	Froschbiß-Flußampfer-Typ (gf)	- <b>gesetzl. Grundl.</b>	(§ 30 (2) 1.2)
<b>FFH-LRT</b>		<b>FFH-LRT</b>	
<b>Beschreibung</b>		<b>Entw.potential LRT</b>	
		<b>Hauptfläche</b>	Ja
		<b>Flächenanteil</b>	100 %
		<b>FFH-Unters.Fläche</b>	Nein
		<b>Saatgutfläche</b>	Nein

# Erhebungsbogen

**B**

<b>Projekt</b>	Biotopkartierung Hamburg	<b>Interne Nr.</b>	131667
		<b>DK5   DK5-GK</b>	<b>6828</b> 6830
<b>Handlungsbedarf</b>	Nein	<b>DK5 - Name</b>	Georgswerder
<b>Bearbeitung</b>	BRA	<b>Biotop-Nr.   alt</b>	<b>105</b> 137
<b>Räumliche Abbildung</b>	Fläche	<b>Kartierung</b>	12.07.2018
<b>Anzahl Abschnitte</b>	1	<b>Fläche / Länge [m<sup>2</sup>/m]</b>	300,0473
		<b>Breite (lineare Abb.) [m]</b>	

## Weitere Angaben

Merkmal	Wert
<b>Boden</b>	
Feuchte	9 - sehr naß
Reaktion	7 - neutral
Stickstoffgehalt	7 - stickstoffreich
<b>Gewässer</b>	
Böschungshöhe	0.30 m
Gewässertiefe	0.30 m
Breite	2.00 m
Wasserführung	g - gleichmäßige Wasserführung
Strömung	k - keine Strömung
Trübung	m - mittlere Trübung
Substrat	sc - Schlamm (Feinsubstrat organisch)
<b>Standort, Relief</b>	
Böschungsneigung	steil - 1:1 bis 1:2
Belichtung	7 - halbsonnig
<b>Veg. - Deckg./Ant.</b>	
naturnahe Uferveg.	80 %
Schwimmbel.veg.	50 %
submerse Veg.	10 %
<b>Veg. - Zeigerwerte</b>	
Mahdverträglichkeit	4 - schnittempfindlich bis mäßig schnittverträglich
Futterwert	3 - geringwertiges Futter
Anz. Giftpflanzen	3
Anz. Wechselfeuchtezeiger	4
Anz. Überschwemmungsz.	10
<b>Veg. - Soziologie</b>	
BfN Schlüssel	01.0.01.01 - Lemnion minoris (Wasserlinsendecken) 43.0.01.02 - Salicion albae (Weidenauen tieferer Lagen) 18.0.01 - Bidentetalia (Zweizahn-Schlammuferges.) 27.0.01 - Phragmitetalia (Röhrichte und Großseggenrieder)

## Zeigerwerte der Pflanzenartenliste (Auswertung)

<b>Standort</b>	<b>Belichtung</b>	halbsonnig	7,3
<b>Boden</b>	<b>Feuchte</b>	naß	8,3
	<b>Stickstoff (N)</b>	mäßig stickstoffarm bis stickstoffreich	5,7
	<b>Reaktion</b>	schwach sauer	6,1
<b>Vegetation Zeigerwerte</b>	<b>Mahdverträglichkeit</b>	mäßig schnittverträglich (erster Schnitt nicht vor 1. Juli)	4,9
	<b>Futterwert</b>	geringwertiges Futter	2,6
	<b>Wechselfeuchteanzeiger</b>		6
	<b>Giftpflanzen</b>		2
	<b>Überschw.anzeiger</b>		8

# Erhebungsbogen

**B**

<b>Projekt</b>	Biotopkartierung Hamburg		<b>Interne Nr.</b>	131667
			<b>DK5   DK5-GK</b>	<b>6828</b> 6830
<b>Handlungsbedarf</b>	Nein		<b>DK5 - Name</b>	Georgswerder
<b>Bearbeitung</b>	BRA	<b>Kopie</b>	<b>Biotop-Nr.   alt</b>	<b>105</b> 137
<b>Räumliche Abbildung</b>	Fläche	Nein	<b>Kartierung</b>	12.07.2018
<b>Anzahl Abschnitte</b>	1		<b>Fläche / Länge [m<sup>2</sup>/m]</b>	300,0473
			<b>Breite (lineare Abb.) [m]</b>	

## Pflanzenartenliste

Gruppe / Pflanzenart	MS	M	W	Vs	St	PA	Ph	Sz	VS	V	G	cf	§	Rote Liste			
														HH	ND	SH	D
<b>Tracheobionta (Gefäßpflanzen)</b>																	
Agrostis stolonifera (Ausläufer-Straußgras)	7	h															
Alisma plantago-aquatica (Gewöhnlicher Froschlöffel)	7	w															
Alnus glutinosa (Schwarz-Erle)	7	h															
Arrhenatherum elatius (Glatthafer)	7	w															
Calla palustris (Sumpf-Calla)	7	w											b	V	3	3	V
Callitriche palustris agg. (Artengruppe Sumpf-Wasserstern)	7	w														3	
Calystegia sepium (Zaun-Winde)	7	z															
Carex hirta (Behaarte Segge)	7	w															
Carex pseudocyperus (Scheinzyper-Segge)	7	w															
Carex riparia (Ufer-Segge)	7	w															
Epilobium hirsutum (Zottiges Weidenröschen)	7	w															
Epilobium palustre (Sumpf-Weidenröschen)	7	w												V			V
Epilobium parviflorum (Kleinblütiges Weidenröschen)	7	w												V			
Equisetum palustre (Sumpf-Schachtelhalm)	7	h															
Glyceria fluitans (Flutender Schwaden)	7	z															
Glyceria maxima (Wasser-Schwaden)	7	h															
Holcus lanatus (Wolliges Honiggras)	7	z															
Hydrocharis morsus-ranae (Froschbiß)	7	z												V		V	V
Juncus effusus (Flutter-Binse)	7	h															
Lemna minor (Kleine Wasserlinse)	7	z															
Lemna trisulca (Dreifurchige Wasserlinse)	7	w												V			
Lythrum salicaria (Blut-Weiderich)	7	w															
Myosotis scorpioides (Sumpf-Vergissmeinnicht)	7	z															V
Potentilla anserina (Gänse-Fingerkraut)	7	z															
Rorippa amphibia (Wasser-Sumpfkresse)	7	z															
Rumex hydrolapathum (Fluss-Ampfer)	7	z															
Salix alba (Silber-Weide)	7	w															
Salix caprea (Sal-Weide)	7	z															
Salix cinerea (Grau-Weide)	7	z															
Urtica dioica (Große Brennnessel)	7	w															
														<b>Anzahl Rote Liste Arten</b>			
														5	2	3	3
														<b>Anzahl Arten</b>			
														30			

MS: Mengensystem; M: Mengenangabe, W: Bewertung der Art (FFH-Monitoring), Vs: Vegetationsschicht, St: Status, PA: Autor Phänologie; Ph: Phänologie, Sz: Soziabilität, VS: Vitalitätssystem; V: Vitalität, G: Geschlecht, cf: unsichere Bestimmung, §: Schutz nach BNatSchG, HH: Rote Liste Hamburg, Nds: Rote Liste Niedersachsen, SH: Rote Liste Schleswig-Holstein, D: Rote Liste Deutschland