

# Erhebungsbogen

**B**

<b>Projekt</b>	Biotopkartierung Hamburg		<b>Interne Nr.</b>	99056
			<b>DK5   DK5-GK</b>	<b>6826</b>
			<b>DK5 - Name</b>	Stillhorn
<b>Handlungsbedarf</b>	Nein		<b>Biotop-Nr.   alt</b>	<b>1724</b>
<b>Bearbeitung</b>	PRO	<b>Kopie</b> Nein	<b>Kartierung</b>	06.07.2014
<b>Räumliche Abbildung</b>	Fläche		<b>Fläche / Länge [m<sup>2</sup>/m]</b>	3424,0215
<b>Anzahl Abschnitte</b>	1		<b>Breite (lineare Abb.) [m]</b>	

<b>Gesetzlicher Schutz</b>	<b>§ 30 (2) 2.5 Binsen- und seggenreiche Nasswiesen</b>	<b>Schutz nur teilweise</b>	<b>Nein</b>
----------------------------	---	-----------------------------	-------------

<b>Gesamtbewertung</b>	7	Besonders wertvoll
– <b>Alter</b>	3	Biotop geringen Alters, 5 bis 10 Jahre
– <b>Belastungsgrad</b>	4	Flächenhaft deutliche Belastung ohne nachh. Schäden
– <b>Ökolog. Funktion</b>	8	Wertbestimmender Bestandteil eines wertvollen Biotopkomplexes oder für den regionalen Biotopverbund.
– <b>Seltenheit</b>	7	Seltener Biotoptyp, mit seltenen oder bedrohten Pflges., gesättigtes Artenspektrum, einige RL-Arten

## Bestandsbeschreibung

Feuchtbereich inmitten eher mesophil geprägten, etwas ruderalen Grünlandes in Kontakt mit ca. 0,5 m in die Fläche eingetieften, trockenen Beetgräben. Die ausgetrockneten Gräben sind an typischen Verlandungsröhricht-Arten zu erkennen, aber es ist auch eine Verzahnung mit den benachbarten Bereichen, in denen Seggen dominieren, zu erkennen. Örtlich auch reines Seggenried.

Aus vergangenen Brache- und Ruderalisierungszeiten sind Relikte vorhanden - doch ist eine deutliche Tendenz zu Naßgrünland gegeben. Reiches Insektenvorkommen.

Vermutlich vermoorte und zeitweilig wasserüberstaute Mulde.

Im äußersten Norden in Schilfröhricht übergehend.

## Vorkommen an Biotoptypen

1	TF	Typ	HF	F.Anteil
2	BTYP	Biotoptyp		- gesetzl. Grundl.
3	Zusatz	Zusatz zum Biotoptypen		
4	LRT	Lebensraumtyp		
1	1		Ja	100 %
2	GNR	Seggen-, binsen- und/oder hochstaudenreiche Nasswiese nährstoffreicher Standorte (2000)		
4	kein LRT	kein Lebensraumtyp nach FFH-Richtlinie		
1	2			0 %
2	NRS	Schilf-Röhricht (2000)		
4	kein LRT	kein Lebensraumtyp nach FFH-Richtlinie		

## Räumliche Lage

<b>Lagebeschreibung</b>	Zw Gehölzstreifen und w BAB, s Siedenfelder Weg		
<b>Nachbarnutzung/en</b>	selten gemähtes Grünland		
<b>Rechtswert (X)</b>	568426	<b>Hochwert (Y)</b>	5927577
<b>Bezirk</b>	Hamburg-Mitte	<b>Naturraum</b>	Elbinsel Wilhelmsburg (673.01)
<b>Stadtteil (OT-Nr.)</b>	Wilhelmsburg (136)	<b>Gemarkung</b>	Wilhelmsburg (147)
<b>Digitaler Grünplan</b>	<input type="checkbox"/> <b>Hafengesamtgebiet</b>	<input type="checkbox"/> <b>Ramsargebiet</b>	<input type="checkbox"/> <b>EG-Vogelschutzgeb.</b>
<b>Ausgleichsflächen</b>	<input checked="" type="checkbox"/> <b>Biosphärenreservat</b>	<input type="checkbox"/> <b>Nationalpark</b>	<input type="checkbox"/>
<b>NSG / ND / LSG</b>	LSG Wilhelmsburger Elbinsel [ HH-2050 / Anteil: 100% ]		
<b>FFH-GEBIET</b>			
<b>Wasserschutzgebiet</b>			

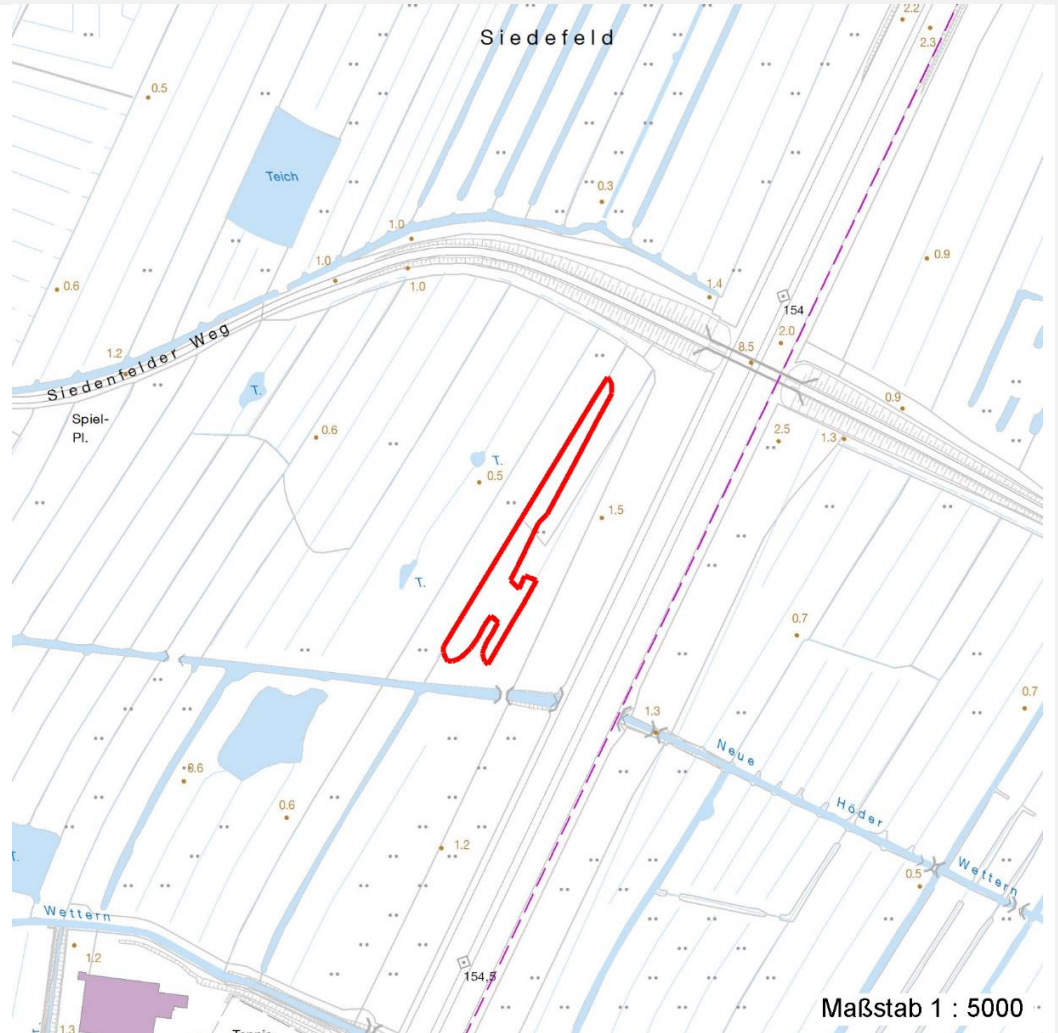
# Erhebungsbogen

**B**

<b>Projekt</b>	Biotopkartierung Hamburg	<b>Interne Nr.</b>	99056
		<b>DK5   DK5-GK</b>	<b>6826</b>
		<b>DK5 - Name</b>	Stillhorn
<b>Handlungsbedarf</b>	Nein	<b>Biotop-Nr.   alt</b>	<b>1724</b>
<b>Bearbeitung</b>	PRO	<b>Kartierung</b>	06.07.2014
<b>Räumliche Abbildung</b>	Fläche	<b>Fläche / Länge [m<sup>2</sup>/m]</b>	3424,0215
<b>Anzahl Abschnitte</b>	1	<b>Breite (lineare Abb.) [m]</b>	

## Räumliche Lage

### Karte



## Weitere Erhebungsbögen

Interne Nr.	Interne Nr. Zuordnung	DK5	Biotop-Nr.	Kartierung	Zuordnung	DK5 (GK)	Biotop-Nr. (alt)
99056	37041	6826	67	22.06.2005	/	6828	115
99056	36848	6826	231	01.09.2005	<	6828	10107

Zuordnung: N = nachfolgende Kartierung, K = weitere Kartierungen (zeitlich vorher oder nachher)

## Foto

Interne Nr.	Index	Dateiname	Aufnahmerichtung
54375	0	6826_1724_060714_1.JPG	
54376	0	6826_1724_060714_2.JPG	
54377	0	6826_1724_060714_3.JPG	

<b>Projekt</b>	Biotopkartierung Hamburg	<b>Interne Nr.</b>	99056
		<b>DK5   DK5-GK</b>	<b>6826</b>
<b>Handlungsbedarf</b>	Nein	<b>DK5 - Name</b>	Stillhorn
<b>Bearbeitung</b>	PRO	<b>Biotop-Nr.   alt</b>	<b>1724</b>
<b>Räumliche Abbildung</b>	Fläche	<b>Kartierung</b>	06.07.2014
<b>Anzahl Abschnitte</b>	1	<b>Fläche / Länge [m<sup>2</sup>/m]</b>	3424,0215
		<b>Breite (lineare Abb.) [m]</b>	

Weitere Angaben

Merkmal	Wert
<b>Auswertung</b>	
Gefährdung/ Einflüsse	Entwässerung Starke Lärmbelastung
Wertgesichtspunkte	Bestandteil der historischen Kulturlandschaft Vorkommen seltener Pflanzen Landschaftstypischer Biotop Teil eines größeren Biotopkomplexes
Bedeutung für Tiergruppe	Heuschrecken Tagfalter
Maßnahmen	4.1 - Einschnitt-Wiesennutzung (Streuwiese) 1.16 - Standort vernässen 4.6 - extensive Weidenutzung

Foto

**Fotodatei** 6826\_1724\_060714\_1.JPG  
**Bildbeschreibung** Schilfröhricht im N

**Fotodatei** 6826\_1724\_060714\_2.JPG  
**Bildbeschreibung** Der hohe Seggenanteil wird auf dem Foto durch die vielen Honiggrasrispen nicht deutlich

Aufnahmerichtung



Aufnahmerichtung



<b>Projekt</b>	Biotopkartierung Hamburg	<b>Interne Nr.</b>	99056
		<b>DK5   DK5-GK</b>	<b>6826</b>
<b>Handlungsbedarf</b>	Nein	<b>DK5 - Name</b>	Stillhorn
<b>Bearbeitung</b>	PRO	<b>Biotop-Nr.   alt</b>	<b>1724</b>
<b>Räumliche Abbildung</b>	Fläche	<b>Kartierung</b>	06.07.2014
<b>Anzahl Abschnitte</b>	1	<b>Fläche / Länge [m<sup>2</sup>/m]</b>	3424,0215
		<b>Breite (lineare Abb.) [m]</b>	

Foto

**Fotodatei** 6826\_1724\_060714\_3.JPG  
**Bildbeschreibung** Wald-Engelwurz in honiggrasdominiertem Bereich

**Fotodatei**  
**Bildbeschreibung**

**Aufnahmerichtung**

**Aufnahmerichtung**



Teilflächenbeschreibung

<b>Teilflächentyp</b>		<b>Teilflächen-Nr.</b>	1
<b>Biotoptyp</b>	Seggen-, binsen- und/oder hochstaudenreiche Nasswiese nährstoffreicher Standorte (2000)	<b>Biotoptyp</b>	GNR
- <b>Zusatz</b>		- <b>gesetzl. Grundl.</b>	
<b>FFH-LRT Beschreibung</b>	kein Lebensraumtyp nach FFH-Richtlinie	<b>FFH-LRT</b>	kein LRT
Die Flächen sind Teil eines wiedergenutzten Grünlandes.		<b>Entw.potential LRT</b>	
		<b>Hauptfläche</b>	Ja
		<b>Flächenanteil</b>	100 %
		<b>FFH-Unters.Fläche</b>	Nein
		<b>Saatgutfläche</b>	Nein

Weitere Angaben

Merkmale	Wert
<b>Boden</b>	
Feuchte	8 - naß
Reaktion	6 - schwachsauer
Stickstoffgehalt	5 - mäßig stickstoffarm
<b>Veg. - Zeigerwerte</b>	
Anz. Wechselfeuchtezeiger	4
Anz. Überschwemmungsz.	5
Anz. Magerkeitszeiger (N < 4)	1
<b>Veg. - Soziologie</b>	
BfN Schlüssel	27.0.01.01 - Phragmites australis (Röhrichte wenig bewegter Gewässer) 27.0.01.03.2 - Caricion gracilis (Torfarme Großseggenrieder) 30.0.01 - Molinietalia caeruleae (Feuchtwiesen)

<b>Projekt</b>	Biotopkartierung Hamburg		<b>Interne Nr.</b>	99056
			<b>DK5   DK5-GK</b>	<b>6826</b>
			<b>DK5 - Name</b>	Stillhorn
<b>Handlungsbedarf</b>	Nein		<b>Biotop-Nr.   alt</b>	<b>1724</b>
<b>Bearbeitung</b>	PRO	<b>Kopie</b>	Nein	<b>Kartierung</b>
<b>Räumliche Abbildung</b>	Fläche			06.07.2014
<b>Anzahl Abschnitte</b>	1			<b>Fläche / Länge [m<sup>2</sup>/m]</b>
				3424,0215
				<b>Breite (lineare Abb.) [m]</b>

**Zeigerwerte der Pflanzenartenliste (Auswertung)**

<b>Standort</b>	<b>Belichtung</b>	halbsonnig	7,3
<b>Boden</b>	<b>Feuchte</b>	naß	7,9
	<b>Stickstoff (N)</b>	mäßig stickstoffarm	5,4
	<b>Reaktion</b>	schwach sauer	6,1
<b>Vegetation</b>	<b>Mahdverträglichkeit</b>	mäßig schnittverträglich (erster Schnitt nicht vor 1. Juli)	4,7
<b>Zeigerwerte</b>	<b>Futterwert</b>	geringwertiges Futter	3,2
	<b>Wechselfeuchteanzeiger</b>		5
	<b>Giftpflanzen</b>		2
	<b>Überschw.anzeiger</b>		5

**Pflanzenartenliste**

Gruppe / Pflanzenart	MS	M	W	Vs	St	PA	Ph	Sz	VS	V	G	cf	Rote Liste					
													§	HH	ND	SH	D	
<b>Tracheobionta (Gefäßpflanzen)</b>																		
Angelica sylvestris (Wald-Engelwurz)	7	z		-	-						-				V			
Anthoxanthum odoratum (Gewöhnliches Ruchgras)	7	w		-	-						-							
Calamagrostis canescens (Sumpf-Reitgras)	7	w		-	-						-							
Calamagrostis epigejos (Land-Reitgras)	7	w		-	-						-							
Calystegia sepium (Zaun-Winde)	7	w		-	-						-							
Carex acuta (Schlank-Segge)	7	h		-	-						-							V
Carex disticha (Zweizeilige Segge)	7	l		-	-						-				V			V
Cirsium arvense (Acker-Kratzdistel)	7	w		-	-						-							
Cirsium palustre (Sumpf-Kratzdistel)	7	h		-	-						-							
Elymus repens (Gewöhnliche Quecke)	7	w		-	-						-							
Galeopsis speciosa (Bunter Hohlzahn)	7	w		-	-						-							
Galium aparine (Kletten-Labkraut)	7	w	Ni	-	-						-							
Glyceria maxima (Wasser-Schwaden)	7	l		-	-						-							
Holcus lanatus (Wolliges Honiggras)	7	d		-	-						-							
Iris pseudacorus (Gelbe Schwertlilie)	7	w		-	-						-			b				
Juncus effusus (Flutter-Binse)	7	h		-	-						-							
Lathyrus pratensis (Wiesen-Platterbse)	7	w		-	-						-							
Linaria vulgaris (Gewöhnliches Leinkraut)	7	w	S	-	-						-							
Lotus pedunculatus (Sumpf-Hornklee)	7	w		-	-						-							V
Lythrum salicaria (Blut-Weiderich)	7	w		-	-						-							
Persicaria amphibia (Wasser-Knöterich)	7	w		-	-						-							
Phalaris arundinacea (Rohr-Glanzgras)	7	l		-	-						-							
Phragmites australis (Schilf)	7	l		-	-						-							
Poa palustris (Sumpf-Rispengras)	7	h		-	-						-							
Ranunculus acris (Scharfer Hahnenfuß)	7	w		-	-						-							
Rubus armeniacus (Armenische Brombeere)	7	w	Ni	-	-						-							
Rumex acetosa (Großer Sauerampfer)	7	w		-	-						-							
Rumex crispus (Krauser Ampfer)	7	w		-	-						-							
Sparganium erectum (Ästiger Igelkolben)	7	l		-	-						-							
Vicia hirsuta (Rauhhaarige Wicke)	7	w		-	-						-							
Vicia tetrasperma (Viersamige Wicke)	7	w		-	-						-							

# Erhebungsbogen

**B**

<b>Projekt</b>	Biotopkartierung Hamburg	<b>Interne Nr.</b>	99056
		<b>DK5   DK5-GK</b>	<b>6826</b>
<b>Handlungsbedarf</b>	Nein	<b>DK5 - Name</b>	Stillhorn
<b>Bearbeitung</b>	PRO	<b>Biotop-Nr.   alt</b>	<b>1724</b>
<b>Räumliche Abbildung</b>	Fläche	<b>Kartierung</b>	06.07.2014
<b>Anzahl Abschnitte</b>	1	<b>Fläche / Länge [m<sup>2</sup>/m]</b>	3424,0215
		<b>Breite (lineare Abb.) [m]</b>	

## Pflanzenartenliste

Gruppe / Pflanzenart	MS	M	W	Vs	St	PA	Ph	Sz	VS	V	G	cf	§	Rote Liste			
														HH	ND	SH	D
<b>Anzahl Rote Liste Arten</b>														2	3		
<b>Anzahl Arten</b>														31			

MS: Mengensystem; M: Mengenangabe, W: Bewertung der Art (FFH-Monitoring), Vs: Vegetationsschicht, St: Status, PA: Autor Phänologie; Ph: Phänologie, Sz: Soziabilität, VS: Vitalitätssystem; V: Vitalität, G: Geschlecht, cf: unsichere Bestimmung, §: Schutz nach BNatSchG, HH: Rote Liste Hamburg, Nds: Rote Liste Niedersachsen, SH: Rote Liste Schleswig-Holstein, D: Rote Liste Deutschland

## Tierartenliste

		Rote Liste				FFH								
		B	A	S	G	H	N	S	H	D	I	II	IV	V
1	<b>B</b> ArtSchG	HH	ND	SH	D	II	IV	V						
2	<b>Anzahl</b>					<b>Anzahltyp</b>								
3	<b>Anzahl geschätzt</b>					<b>Geschlecht</b>								
4	<b>Methode</b>					<b>Verhalten</b>								
5	<b>Nachweis</b>													
<b>Heuschrecken</b>														
	Tettigonia viridissima (Grünes Heupferd)	1		*	*	*	*							
		2												
		3	>= 1											
		4												
<b>Hautflügler</b>														
	Bombus spec. (Hummel indet.)	1												
		2												
		3	>= 1											
		4												

## Teilflächenbeschreibung

<b>Teilflächentyp</b>		<b>Teilflächen-Nr.</b>	2
<b>Biotoptyp</b>	Schilf-Röhricht (2000)	<b>Biotoptyp</b>	NRS
- <b>Zusatz</b>		- <b>gesetzl. Grundl.</b>	
<b>FFH-LRT</b>	kein Lebensraumtyp nach FFH-Richtlinie	<b>FFH-LRT</b>	kein LRT
<b>Beschreibung</b>		<b>Entw.potential LRT</b>	
		<b>Hauptfläche</b>	
		<b>Flächenanteil</b>	0 %
		<b>FFH-Unters.Fläche</b>	Nein
		<b>Saatgutfläche</b>	Nein