

Erhebungsbogen

B

Projekt	Biotopkartierung Hamburg	Interne Nr.	99054
		DK5 DK5-GK	6826
Handlungsbedarf	Nein	DK5 - Name	Stillhorn
Bearbeitung	PRO	Biotop-Nr. alt	1723
Räumliche Abbildung	Fläche	Kartierung	06.07.2014
Anzahl Abschnitte	1	Fläche / Länge [m²/m]	12987,3805
		Breite (lineare Abb.) [m]	

Gesetzlicher Schutz **Schutz nur teilweise** **Nein**

Gesamtbewertung	6	Wertvoll
– Alter	7	Biotop hohen Alters, 100 bis 200 Jahre
– Belastungsgrad	5	Flächenhaft mittlere oder örtlich starke Belastung
– Ökolog. Funktion	7	Sehr hohe Bedeutung in einem Biotopkomplex, für den lokalen Biotopverbund oder als Puffer
– Seltenheit	7	Seltener Biotoptyp, mit seltenen oder bedrohten Pflges., gesättigtes Artenspektrum, einige RL-Arten

Bestandsbeschreibung

2 Beete Rinderweide auf der Ostseite eines Gehölzstreifens. Bei der Vorkartierung noch brachliegend, jetzt 'rough' wirkend. Im Norden ist ehemalige Gebüschfläche gerodet und hinzugekommen. Von der Brache-Zeit persistieren noch Ruderal-Arten wie Brennnessel und Acker-Kratzdistel - positiv bemerkenswert ist jedoch das neue Vorkommen des halbparasitischen Klappertopfs, der in Hamburg vom Aussterben bedroht ist. Es ist grundsätzlich Potenzial für geschütztes Feuchtgrünland vorhanden, es sind auch entsprechende Elemente vertreten, aber insgesamt ergibt sich (noch) kein Schutzstatus.

Vorkommen an Biotoptypen

1	TF	Typ	HF	F.Anteil
2	BTYP	Biotoptyp	- gesetzl. Grundl.	
3	Zusatz	Zusatz zum Biotoptypen		
4	LRT	Lebensraumtyp		
1	1		Ja	100 %
2	GMW	Artenreiche Weide frischer bis mittlerer Standorte (2000)		

Räumliche Lage

Lagebeschreibung	s Siedenf W;e (nah) BAB		
Nachbarnutzung/en	feuchtes Gehölz, weiteres Grünland, Wetterern		
Rechtswert (X)	568409	Hochwert (Y)	5927615
Bezirk	Hamburg-Mitte	Naturraum	Elbinsel Wilhelmsburg (673.01)
Stadtteil (OT-Nr.)	Wilhelmsburg (136)	Gemarkung	Wilhelmsburg (147)
Digitaler Grünplan	<input type="checkbox"/> Hafengesamtgebiet	<input type="checkbox"/> Ramsargebiet	<input type="checkbox"/> EG-Vogelschutzgeb.
Ausgleichsflächen	<input checked="" type="checkbox"/> Biosphärenreservat	<input type="checkbox"/> Nationalpark	<input type="checkbox"/>
NSG / ND / LSG	LSG Wilhelmsburger Elbinsel [HH-2050 / Anteil: 100%]		
FFH-GEBIET			
Wasserschutzgebiet			

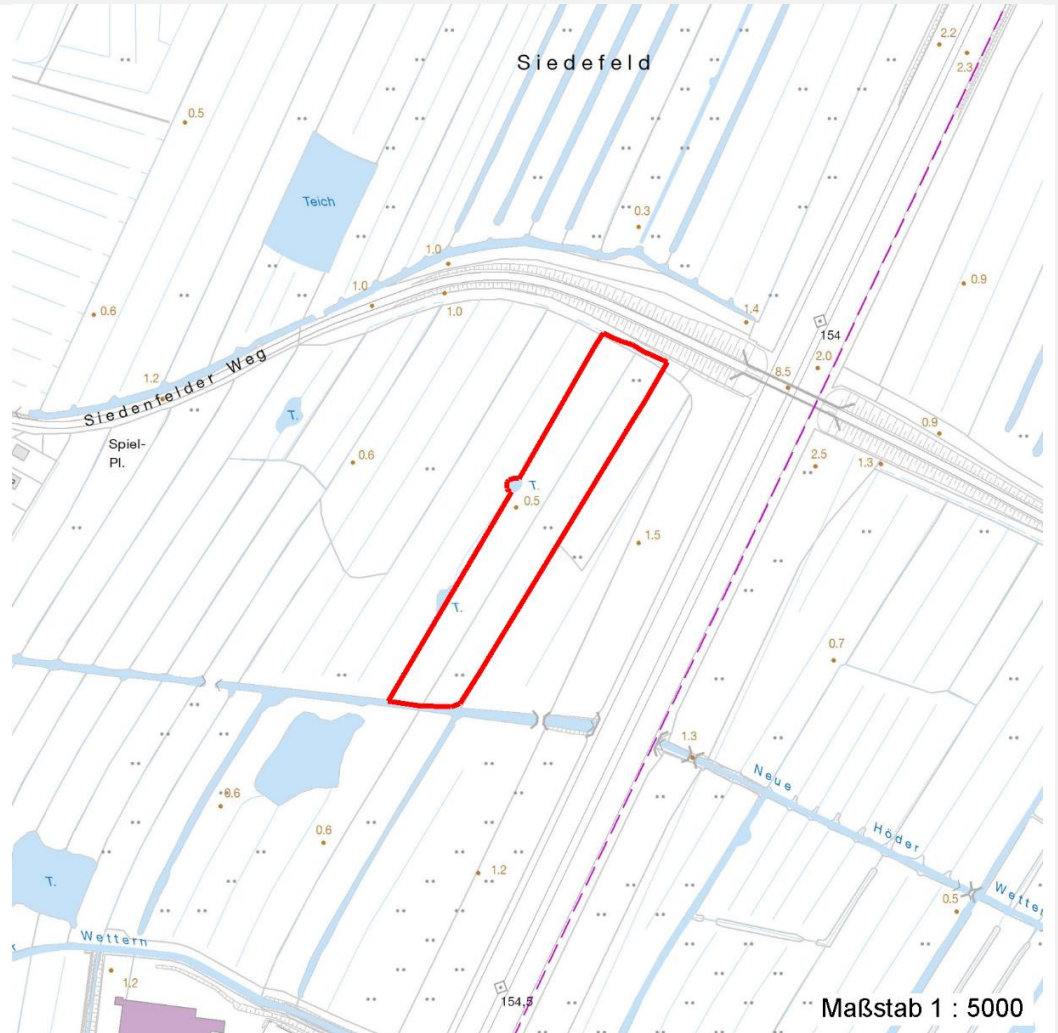
Erhebungsbogen

B

Projekt	Biotopkartierung Hamburg		Interne Nr.	99054
			DK5 DK5-GK	6826
			DK5 - Name	Stillhorn
Handlungsbedarf	Nein		Biotop-Nr. alt	1723
Bearbeitung	PRO	Kopie	Nein	Kartierung
Räumliche Abbildung	Fläche			06.07.2014
Anzahl Abschnitte	1			Fläche / Länge [m²/m]
				12987,3805
				Breite (lineare Abb.) [m]

Räumliche Lage

Karte



Weitere Erhebungsbögen

Interne Nr.	Interne Nr. Zuordnung	DK5	Biotop-Nr.	Kartierung	Zuordnung	DK5 (GK)	Biotop-Nr. (alt)
99054	36864	6826	66	01.10.2005	>	6828	114
99054	36863	6826	90	01.09.2005	<	6828	146

Zuordnung: N = nachfolgende Kartierung, K = weitere Kartierungen (zeitlich vorher oder nachher)

Foto

Interne Nr.	Index	Dateiname	Aufnahmerichtung
54373	0	6826_1723_060714_1.JPG	
54374	0	6826_1723_060714_2.JPG	

Weitere Angaben

Merkmal **Wert**

Auswertung

25.09.2022

Erhebungsbogen

B

Projekt	Biotopkartierung Hamburg	Interne Nr.	99054
		DK5 DK5-GK	6826
Handlungsbedarf	Nein	DK5 - Name	Stillhorn
Bearbeitung	PRO	Biotop-Nr. alt	1723
Räumliche Abbildung	Fläche	Kartierung	06.07.2014
Anzahl Abschnitte	1	Fläche / Länge [m²/m]	12987,3805
		Breite (lineare Abb.) [m]	

Weitere Angaben

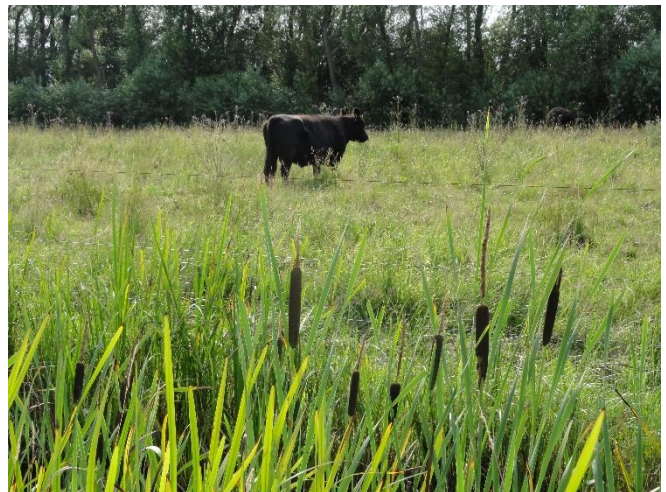
Merkmal	Wert
Gefährdung/ Einflüsse	Großflächigkeit des Grünlands wird durch benachbartes Gehölz gestört. Starke Lärmbelastung
Wertgesichtspunkte	Artenreich Entwicklungspotenzial Teil eines größeren Biotopkomplexes
Bedeutung für Tiergruppe	Insekten, allgemein Vögel
Maßnahmen	1.16 - Standort vernässen 4.6 - extensive Weidenutzung

Foto

Fotodatei 6826_1723_060714_1.JPG
Bildbeschreibung
Aufnahmerichtung



Fotodatei 6826_1723_060714_2.JPG
Bildbeschreibung
Aufnahmerichtung



Teilflächenbeschreibung

Teilflächentyp		Teilflächen-Nr.	1
Biotoptyp	Artenreiche Weide frischer bis mittlerer Standorte (2000)	Biotoptyp	GMW
- Zusatz		- gesetzl. Grundl.	
FFH-LRT		FFH-LRT	
Beschreibung		Entw.potential LRT	
		Hauptfläche	Ja
		Flächenanteil	100 %
		FFH-Unters.Fläche	Nein
		Saatgutfläche	Nein

Erhebungsbogen

B

Projekt	Biotopkartierung Hamburg	Interne Nr.	99054
		DK5 DK5-GK	6826
Handlungsbedarf	Nein	DK5 - Name	Stillhorn
Bearbeitung	PRO	Biotop-Nr. alt	1723
Räumliche Abbildung	Fläche	Kartierung	06.07.2014
Anzahl Abschnitte	1	Fläche / Länge [m²/m]	12987,3805
		Breite (lineare Abb.) [m]	

Weitere Angaben

Merkmal	Wert
Boden	
Feuchte	7 - feucht
Reaktion	5 - mäßig sauer
Stickstoffgehalt	6 - mäßig stickstoffarm bis stickstoffreich
Veg. - Zeigerwerte	
Futterwert	3 - geringwertiges Futter
Anz. Wechselfeuchtezeiger	6
Anz. Überschwemmungsz.	1
Anz. Magerkeitszeiger (N < 4)	6
Anteil Magerkeitszeiger (N < 4)	15 %

Zeigerwerte der Pflanzenartenliste (Auswertung)

Standort	Belichtung	halbsonnig	7
Boden	Feuchte	feucht	6,8
	Stickstoff (N)	mäßig stickstoffarm	5,4
	Reaktion	mäßig sauer	5,4
Vegetation	Mahdverträglichkeit	mäßig bis gut schnittverträglich (erster Schnitt nicht vor Mitte Juni)	5,8
Zeigerwerte	Futterwert	geringwertiges Futter	2,6
	Wechselfeuchteanzeiger		6
	Giftpflanzen		3
	Überschw.anzeiger		1

Pflanzenartenliste

Gruppe / Pflanzenart	MS	M	W	Vs	St	PA	Ph	Sz	VS	V	G	cf	§	Rote Liste			
														HH	ND	SH	D
Tracheobionta (Gefäßpflanzen)																	
Agrostis capillaris (Rotes Straußgras)	7	X	-	-							-						
Anthoxanthum odoratum (Gewöhnliches Ruchgras)	7	z	-	-							-						
Carex acuta (Schlank-Segge)	7	l	-	-							-			V			
Cerastium holosteoides (Gewöhnliches Hornkraut)	7	X	-	-							-						
Cirsium arvense (Acker-Kratzdistel)	7	X	-	-							-						
Cirsium palustre (Sumpf-Kratzdistel)	7	z	-	-							-						
Deschampsia cespitosa (Rasen-Schmiele)	7	w	-	-							-						
Epilobium angustifolium (Schmalblättriges Weidenröschen)	7	w	-	-							-						
Equisetum palustre (Sumpf-Schachtelhalm)	7	z	-	-							-						
Festuca pratensis (Wiesen-Schwingel)	7	X	-	-							-						
Galeopsis bifida (Zweispaltiger Hohlzahn)	7	w	-	-							-						
Galeopsis speciosa (Bunter Hohlzahn)	7	w	-	-							-						
Galium aparine (Kletten-Labkraut)	7	w	-	-							-						
Glechoma hederacea (Gundermann)	7	l	-	-							-						
Holcus lanatus (Wolliges Honiggras)	7	z	-	-							-						
Juncus effusus (Flatter-Binse)	7	z	-	-							-						
Lolium perenne (Ausdauerndes Weidelgras)	7	X	-	-							-						
Lotus corniculatus (Gewöhnlicher Hornklee)	7	w	-	-							-			V			

Erhebungsbogen

B

Projekt	Biotopkartierung Hamburg		Interne Nr.	99054
			DK5 DK5-GK	6826
Handlungsbedarf	Nein		DK5 - Name	Stillhorn
Bearbeitung	PRO	Kopie	Biotop-Nr. alt	1723
Räumliche Abbildung	Fläche	Nein	Kartierung	06.07.2014
Anzahl Abschnitte	1		Fläche / Länge [m²/m]	12987,3805
			Breite (lineare Abb.) [m]	

Pflanzenartenliste

Gruppe / Pflanzenart	MS	M	W	Vs	St	PA	Ph	Sz	VS	V	G	cf	Rote Liste					
													§	HH	ND	SH	D	
Persicaria amphibia (Wasser-Knöterich)	7	z		-	-						-							
Persicaria lapathifolia (Ampfer-Knöterich)	7	w		-	-						-							
Phleum pratense (Wiesen-Lieschgras)	7	z		-	-						-							
Plantago major major (Großer Wegerich)	7	w		-	-						-							
Poa pratensis (Wiesen-Rispengras)	7	w		-	-						-							
Poa trivialis (Gewöhnliches Rispengras)	7	z		-	-						-							
Ranunculus acris (Scharfer Hahnenfuß)	7	X		-	-						-							
Ranunculus flammula (Brennender Hahnenfuß)	7	w		-	-						-						V	
Ranunculus repens (Kriechender Hahnenfuß)	7	X		-	-						-							
Rhinanthus serotinus (Großer Klappertopf)	7	w		-	-						-			1		3	3	
Rubus armeniacus (Armenische Brombeere)	7	l		-	-						-							
Rubus spec. (Brombeeren unbestimmt)	7	w		-	-						-							
Rumex acetosa (Großer Sauerampfer)	7	X		-	-						-							
Rumex crispus (Krauser Ampfer)	7	X		-	-						-							
Rumex x pratensis (Stumpflättriger Wiesen-Ampfer)	7	w		-	-						-							
Stachys palustris (Sumpf-Ziest)	7	z		-	-						-							
Symphytum spec. (Comfrey)	7	w		-	-						-							
Trifolium repens (Weiß-Klee)	7	X		-	-						-							
Tripleurospermum perforatum (Geruchlose Kamille)	7	w		-	-						-							
Urtica dioica (Große Brennnessel)	7	X		-	-						-							
Vicia cracca (Vogel-Wicke)	7	w		-	-						-							
Anzahl Rote Liste Arten													1	4	1			
Anzahl Arten													39					

MS: Mengensystem; M: Mengenangabe, W: Bewertung der Art (FFH-Monitoring), Vs: Vegetationsschicht, St: Status, PA: Autor Phänologie; Ph: Phänologie, Sz: Soziabilität, VS: Vitalitätssystem; V: Vitalität, G: Geschlecht, cf: unsichere Bestimmung, §: Schutz nach BNatSchG, HH: Rote Liste Hamburg, Nds: Rote Liste Niedersachsen, SH: Rote Liste Schleswig-Holstein, D: Rote Liste Deutschland