

Erhebungsbogen

B

Projekt	Biotopkartierung Hamburg	Interne Nr.	98748
		DK5 DK5-GK	6826
		DK5 - Name	Stillhorn
Handlungsbedarf	Nein	Biotop-Nr. alt	1655
Bearbeitung	PRO	Kartierung	31.07.2014
Räumliche Abbildung	Linie	Fläche / Länge [m²/m]	231,71
Anzahl Abschnitte	1	Breite (lineare Abb.) [m]	3,5

Gesetzlicher Schutz kein gesetzl. Schutz **kein gesetzlich geschütztes Biotop** **Schutz nur teilweise** **Nein**

Gesamtbewertung	6	Wertvoll
– Alter	7	Biotop hohen Alters, 100 bis 200 Jahre
– Belastungsgrad	5	Flächenhaft mittlere oder örtlich starke Belastung
– Ökolog. Funktion	6	Hohe Bedeutung in einem Biotopkomplex, für den lokalen Biotopverbund oder als Puffer
– Seltenheit	6	Seltener Biotoptyp, ohne seltene oder bedrohte Pflges., ungesättigtes Artenspektrum, reliktsche RL-Arten

Bestandsbeschreibung

Wasserführender Beet(Grenz)Graben mit teilweise dichter Decke aus Froschbiß.

Vorkommen an Biotoptypen

1	TF	Typ	HF	F.Anteil
2	BTYP	Biotoptyp	- gesetzl. Grundl.	
3	Zusatz	Zusatz zum Biotoptypen		
4	LRT	Lebensraumtyp		
1	1		Ja	100 %
2	FGR	Nährstoffreicher Graben mit Stillgewässercharakter (2000)		

Räumliche Lage

Lagebeschreibung	zw Stillhorer Wettern und - Weg		
Nachbarnutzung/en	Grünland		
Rechtswert (X)	568688	Hochwert (Y)	5926343
Bezirk	Hamburg-Mitte	Naturraum	Elbinsel Wilhelmsburg (673.01)
Stadtteil (OT-Nr.)	Wilhelmsburg (135)	Gemarkung	Wilhelmsburg (147)
Digitaler Grünplan	<input type="checkbox"/> Hafengesamtgebiet	<input type="checkbox"/> Ramsargebiet	<input type="checkbox"/> EG-Vogelschutzgeb.
Ausgleichsflächen	<input type="checkbox"/> Biosphärenreservat	<input type="checkbox"/> Nationalpark	<input type="checkbox"/>
NSG / ND / LSG	LSG Wilhelmsburger Elbinsel [HH-2050 / Anteil: 100%]		
FFH-GEBIET			
Wasserschutzgebiet			

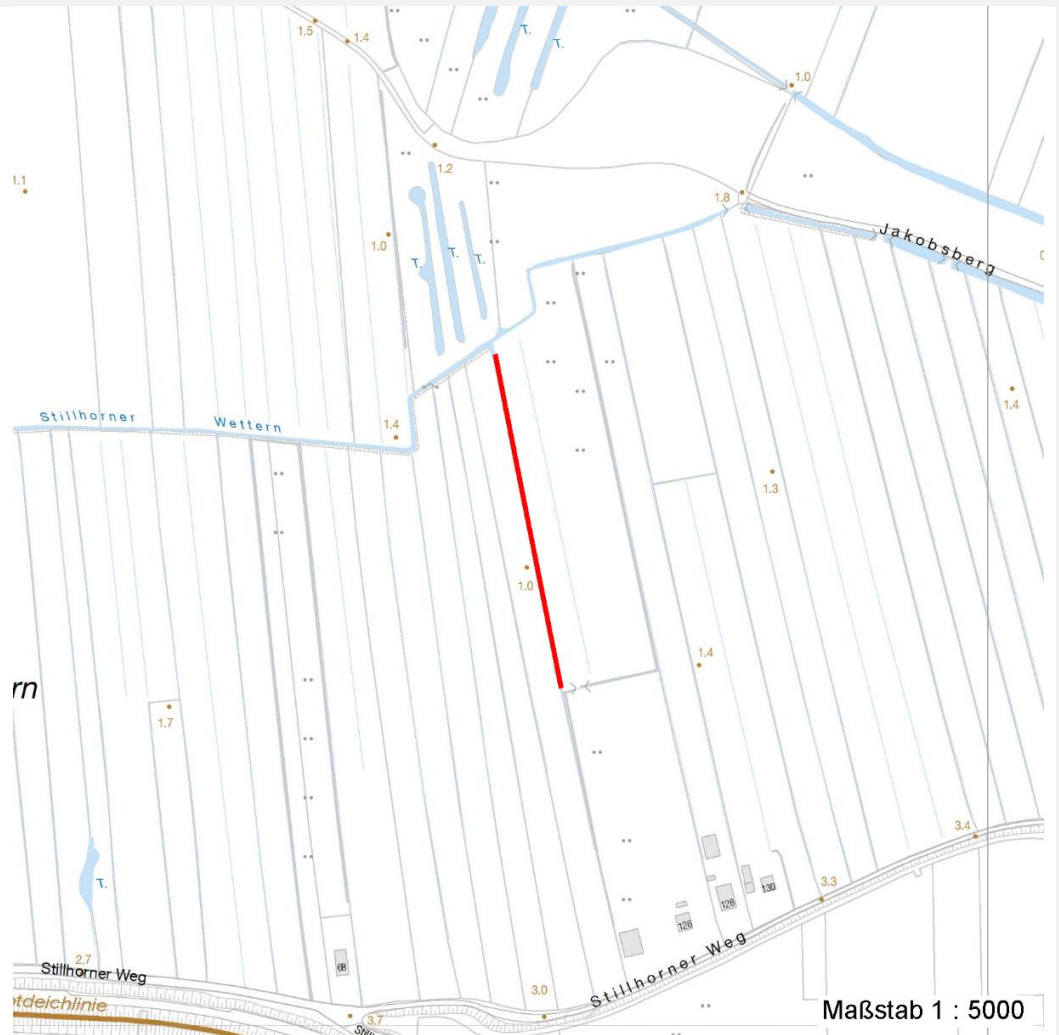
Erhebungsbogen

B

Projekt	Biotopkartierung Hamburg	Interne Nr.	98748
		DK5 DK5-GK	6826
		DK5 - Name	Stillhorn
Handlungsbedarf	Nein	Biotop-Nr. alt	1655
Bearbeitung	PRO	Kartierung	31.07.2014
Räumliche Abbildung	Linie	Fläche / Länge [m²/m]	231,71
Anzahl Abschnitte	1	Breite (lineare Abb.) [m]	3,5

Räumliche Lage

Karte



Weitere Erhebungsbögen

Interne Nr.	Interne Nr. Zuordnung	DK5	Biotop-Nr.	Kartierung	Zuordnung	DK5 (GK)	Biotop-Nr. (alt)
98748	36742	6826	157	01.09.2005	<	6828	10008
98748	36735	6826	162	01.09.2005	<	6828	10013

Zuordnung: N = nachfolgende Kartierung, K = weitere Kartierungen (zeitlich vorher oder nachher)

Foto

Interne Nr.	Index	Dateiname	Aufnahmerichtung
54216	0	6826_1655_310714_1.JPG	
54217	0	6826_1655_310714_2.JPG	

Weitere Angaben

Merkmal	Wert
---------	------

Auswertung

25.09.2022

Erhebungsbogen

B

Projekt	Biotopkartierung Hamburg	Interne Nr.	98748
		DK5 DK5-GK	6826
Handlungsbedarf	Nein	DK5 - Name	Stillhorn
Bearbeitung	PRO	Biotop-Nr. alt	1655
Räumliche Abbildung	Linie	Kartierung	31.07.2014
Anzahl Abschnitte	1	Fläche / Länge [m²/m]	231,71
		Breite (lineare Abb.) [m]	3,5

Weitere Angaben

Merkmal	Wert
Gefährdung/ Einflüsse	Entwässerung
Wertgesichtspunkte	Naturnahes Element in beeinträchtigter Umgebung
Bedeutung für Tiergruppe	Amphibien
	Wassergebundene Insekten
Maßnahmen	2.1 - Wasserstand auf hohem Niveau stabilisieren, Wasserstandsschwankungen vermindern
Größe	
Breite	3.50 m

Foto

Fotodatei 6826_1655_310714_1.JPG
Bildbeschreibung
Aufnahmerichtung



Fotodatei 6826_1655_310714_2.JPG
Bildbeschreibung
Aufnahmerichtung



Teilflächenbeschreibung

Teilflächentyp		Teilflächen-Nr.	1
Biotoptyp	Nährstoffreicher Graben mit Stillgewässercharakter (2000)	Biotoptyp	FGR
- Zusatz		- gesetzl. Grundl.	
FFH-LRT		FFH-LRT	
Beschreibung		Entw.potential LRT	
		Hauptfläche	Ja
		Flächenanteil	100 %
		FFH-Unters.Fläche	Nein
		Saatgutfläche	Nein

Erhebungsbogen

B

Projekt	Biotopkartierung Hamburg		Interne Nr.	98748
			DK5 DK5-GK	6826
Handlungsbedarf	Nein		DK5 - Name	Stillhorn
Bearbeitung	PRO	Kopie	Biotop-Nr. alt	1655
Räumliche Abbildung	Linie	Nein	Kartierung	31.07.2014
Anzahl Abschnitte	1		Fläche / Länge [m²/m]	231,71
			Breite (lineare Abb.) [m]	3,5

Weitere Angaben

Merkmal	Wert
Gewässer	
Breite	1.30 m

Zeigerwerte der Pflanzenartenliste (Auswertung)

Standort	Belichtung	halbsonnig	7,2
Boden	Feuchte	sehr naß	9,2
	Stickstoff (N)	stickstoffreich	6,7
Vegetation	Reaktion	neutral	6,8
	Mahdverträglichkeit	mäßig schnittverträglich (erster Schnitt nicht vor 1. Juli)	5
Zeigerwerte	Futterwert	geringwertiges Futter	2,6
	Wechselfeuchteanzeiger		1
	Giftpflanzen		0
	Überschw.anzeiger		2

Pflanzenartenliste

Gruppe / Pflanzenart	MS	M	W	Vs	St	PA	Ph	Sz	VS	V	G	cf	§	Rote Liste			
														HH	ND	SH	D
Tracheobionta (Gefäßpflanzen)																	
Arrhenatherum elatius (Glatthafer)	7	z	-	-							-						
Carex acuta (Schlank-Segge)	7	z	-	-							-				V		
Hydrocharis morsus-ranae (Froschbiß)	7	z	-	-							-		V		V		
Juncus effusus (Flutter-Binse)	7	w	-	-							-						
Lemna minor (Kleine Wasserlinse)	7	z	-	-							-						
Phalaris arundinacea (Rohr-Glanzgras)	7	z	-	-							-						
Rumex hydrolapathum (Fluss-Ampfer)	7	z	-	-							-						
Salix alba (Silber-Weide)	7	w		S	-						-						
Typha latifolia (Breitblättriger Rohrkolben)	7	z	-	-							-						
Urtica dioica (Große Brennessel)	7	z	-	-							-						
Anzahl Rote Liste Arten														1	2	1	
Anzahl Arten														10			

MS: Mengensystem; M: Mengenangabe, W: Bewertung der Art (FFH-Monitoring), Vs: Vegetationsschicht, St: Status, PA: Autor Phänologie; Ph: Phänologie, Sz: Soziabilität, VS: Vitalitätssystem; V: Vitalität, G: Geschlecht, cf: unsichere Bestimmung, §: Schutz nach BNatSchG, HH: Rote Liste Hamburg, Nds: Rote Liste Niedersachsen, SH: Rote Liste Schleswig-Holstein, D: Rote Liste Deutschland