

Erhebungsbogen

B

Projekt	Biotopkartierung Hamburg	Interne Nr.	98747
		DK5 DK5-GK	6826
		DK5 - Name	Stillhorn
Handlungsbedarf	Nein	Biotop-Nr. alt	1654
Bearbeitung	PRO	Kartierung	31.07.2014
Räumliche Abbildung	Linie	Fläche / Länge [m²/m]	299,43
Anzahl Abschnitte	2	Breite (lineare Abb.) [m]	4,5

Gesetzlicher Schutz kein gesetzl. Schutz **kein gesetzlich geschütztes Biotop** **Schutz nur teilweise** **Nein**

Gesamtbewertung	6	Wertvoll
– Alter	7	Biotop hohen Alters, 100 bis 200 Jahre
– Belastungsgrad	5	Flächenhaft mittlere oder örtlich starke Belastung
– Ökolog. Funktion	6	Hohe Bedeutung in einem Biotopkomplex, für den lokalen Biotopverbund oder als Puffer
– Seltenheit	6	Seltener Biotoptyp, ohne seltene oder bedrohte Pflges., ungesättigtes Artenspektrum, reliktsche RL-Arten

Bestandsbeschreibung

Dauerhaft wasserführender Graben mit knapp 1,5m breiter Wasserfläche, etwa 70cm unter dem benachbarten Gelände, auf der Westseite mit relativ direkt anschließender Ackernutzung, auf der Ostseite mit grabenparallelem Wirtschaftsweg. Die Böschungen sind regelmäßig genutzt und gemäht, derzeit kurz und wiesenartig aufgewachsen. Die Ufer sind mäßig steil geneigt, recht strukturarm. Das Gewässer selbst vermutlich auch in jüngerer Zeit unterhalten und geräumt, gelegentlich noch mit offenem Rohboden, mit mäßig getrübbtem Wasser mit Sichttiefen um 30 cm und einer sich entwickelnden Helophytenflur aus u.a. Igelkolben und Pfeilkraut. Unterwasserflur ist seit der Vorkartierung deutlich zurückgegangen. An der Wasseroberfläche beginnt sich eine Schwimmdecke aus Wasserlinsen zu entwickeln, örtlich ist eine Kahmhaut vorhanden. Das Wasser ist offenbar deutlich eutroph. Gewässertypische Stauden- und Röhricht-Vegetation ist kaum entwickelt. Im unteren Ufer ist ein schmaler Saum vorhanden, in dem häufiger Schlanksegge, Mädesüß auftritt, vereinzelt auch Sumpf-Dotterblume. Im Nordwesten ist benachbart ein kurzer Beetgrabenabschnitt, der ähnlich bewachsen ist (Abschn.2). Hier kommt Wasserfeder vor.

Vorkommen an Biotoptypen

1	TF	Typ	HF	F.Anteil
2	BTYP	Biotoptyp		- gesetzl. Grundl.
3	Zusatz	Zusatz zum Biotoptypen		
4	LRT	Lebensraumtyp		
1	1		Ja	100 %
2	FGR	Nährstoffreicher Graben mit Stillgewässercharakter (2000)		

Räumliche Lage

Lagebeschreibung	Nördlich Stillhorer Weg, südlich Stillhorer Wettern		
Nachbarnutzung/en	Grünland		
Rechtswert (X)	568628	Hochwert (Y)	5926248
Bezirk	Hamburg-Mitte	Naturraum	Elbinsel Wilhelmsburg (673.01)
Stadtteil (OT-Nr.)	Wilhelmsburg (135)	Gemarkung	Wilhelmsburg (147)
Digitaler Grünplan	<input type="checkbox"/> Hafengesamtgebiet	<input type="checkbox"/> Ramsargebiet	<input type="checkbox"/> EG-Vogelschutzgeb.
Ausgleichsflächen	<input type="checkbox"/> Biosphärenreservat	<input type="checkbox"/> Nationalpark	<input type="checkbox"/>
NSG / ND / LSG	LSG Wilhelmsburger Elbinsel [HH-2050 / Anteil: 100%]		
FFH-GEBIET			
Wasserschutzgebiet			

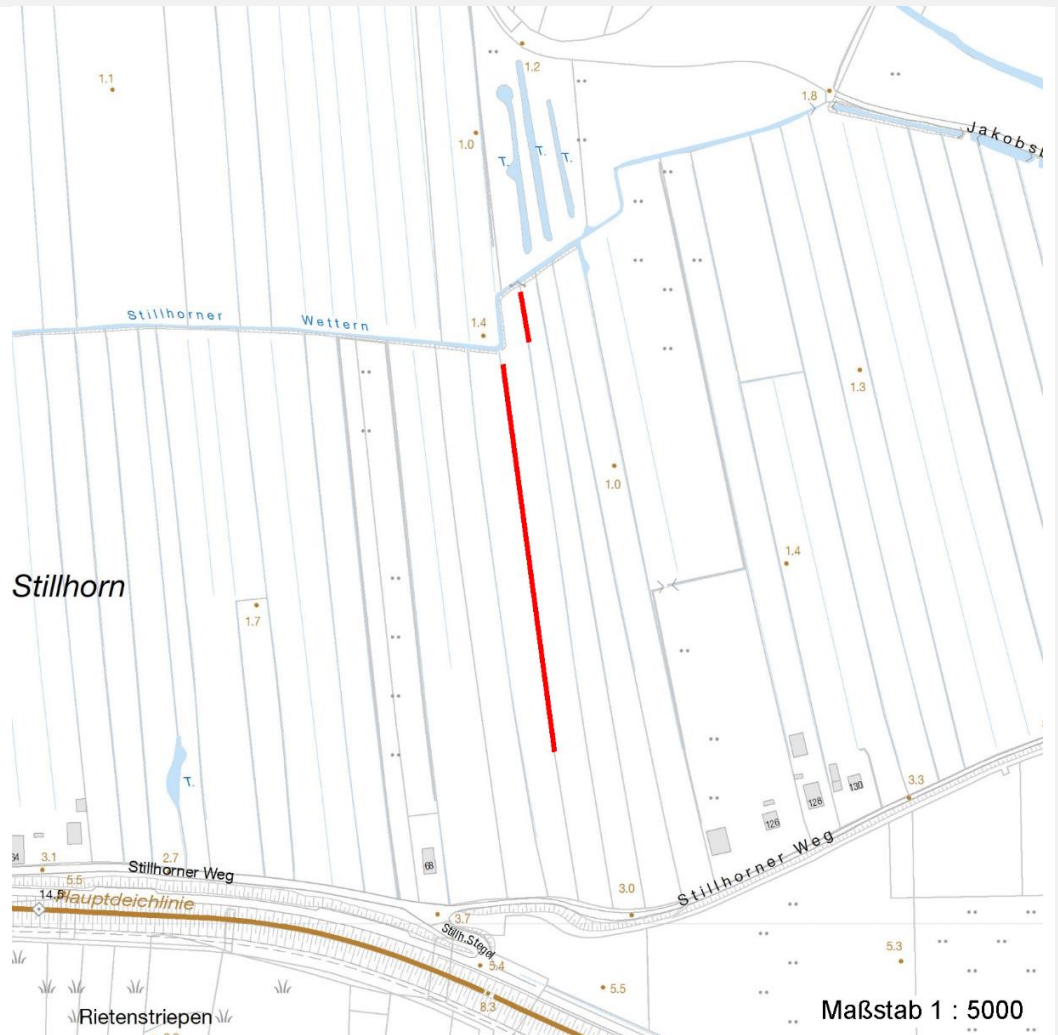
Erhebungsbogen

B

Projekt	Biotopkartierung Hamburg	Interne Nr.	98747
		DK5 DK5-GK	6826
Handlungsbedarf	Nein	DK5 - Name	Stillhorn
Bearbeitung	PRO	Biotop-Nr. alt	1654
Räumliche Abbildung	Linie	Kartierung	31.07.2014
Anzahl Abschnitte	2	Fläche / Länge [m²/m]	299,43
		Breite (lineare Abb.) [m]	4,5

Räumliche Lage

Karte



Weitere Erhebungsbögen

Interne Nr.	Interne Nr. Zuordnung	DK5	Biotop-Nr.	Kartierung	Zuordnung	DK5 (GK)	Biotop-Nr. (alt)
98747	36735	6826	162	01.09.2005	<	6828	10013
98747	37312	6826	386	03.10.2006	>	6828	217

Zuordnung: N = nachfolgende Kartierung, K = weitere Kartierungen (zeitlich vorher oder nachher)

Foto

Interne Nr.	Index	Dateiname	Aufnahmerichtung
54215	0	6826_1654_310714_1.JPG	

Weitere Angaben

Merkmal	Wert
Auswertung Gefährdung/ Einflüsse	Deutlich belastete Wasserqualität, geringe Artenvielfalt.

Erhebungsbogen

B

Projekt	Biotopkartierung Hamburg	Interne Nr.	98747
		DK5 DK5-GK	6826
Handlungsbedarf	Nein	DK5 - Name	Stillhorn
Bearbeitung	PRO	Biotop-Nr. alt	1654
Räumliche Abbildung	Linie	Kartierung	31.07.2014
Anzahl Abschnitte	2	Fläche / Länge [m²/m]	299,43
		Breite (lineare Abb.) [m]	4,5

Weitere Angaben

Merkmal	Wert
Wertgesichtspunkte Maßnahmen	Vermutlich Laichgewässer für Amphibien, günstig v.a. für Erdkröten. Wasserqualität im Gebiet insgesamt nach Möglichkeit verbessern, dazu Ackernutzungen immer von den Ufern weiter zurückverlagern, Gewässerunterhaltung extensivieren, nach Möglichkeit nur abschnittsweise entkrauten, um eine größere Artenvielfalt zu erhalten und die Selbstreinigungskraft des Gewässers zu stärken.
Größe Breite	4.50 m

Foto

Fotodatei 6826_1654_310714_1.JPG
Bildbeschreibung
Aufnahmerichtung

Fotodatei
Bildbeschreibung
Aufnahmerichtung



Teilflächenbeschreibung

Teilflächentyp	Nährstoffreicher Graben mit Stillgewässercharakter (2000)	Teilflächen-Nr.	1
Biotoptyp		Biotoptyp	FGR
- Zusatz FFH-LRT Beschreibung		- gesetzl. Grundl. FFH-LRT Entw.potential LRT Hauptfläche Flächenanteil FFH-Unters.Fläche Saatgutfläche	Ja 100 % Nein Nein

Erhebungsbogen

B

Projekt	Biotopkartierung Hamburg	Interne Nr.	98747
		DK5 DK5-GK	6826
		DK5 - Name	Stillhorn
Handlungsbedarf	Nein	Biotop-Nr. alt	1654
Bearbeitung	PRO	Kartierung	31.07.2014
Räumliche Abbildung	Linie	Fläche / Länge [m²/m]	299,43
Anzahl Abschnitte	2	Breite (lineare Abb.) [m]	4,5

Weitere Angaben

Merkmal	Wert
Boden	
Feuchte	10 - zeitweise wasserüberstaut
Stickstoffgehalt	6 - mäßig stickstoffarm bis stickstoffreich
Gewässer	
Böschungshöhe	0.70 m
Gewässertiefe	0.30 m
Breite	1.40 m
Wasserführung	g - gleichmäßige Wasserführung
Strömung	k - keine Strömung
Trübung	w - schwache Trübung
Standort, Relief	
Böschungsneigung	steil - 1:1 bis 1:2
Belichtung	7 - halbsonnig
Veg. - Soziologie	
BfN Schlüssel	27.0.01 - Phragmitetalia (Röhrichte und Großseggenrieder)

Zeigerwerte der Pflanzenartenliste (Auswertung)

Standort	Belichtung	halbsonnig	7,2
Boden	Feuchte	sehr naß	9,3
	Stickstoff (N)	mäßig stickstoffarm	5,5
	Reaktion	schwach sauer	6,4
Vegetation	Mahdverträglichkeit	mäßig schnittverträglich (erster Schnitt nicht vor 1. Juli)	4,9
Zeigerwerte	Futterwert	sehr geringwertiges Futter	2,2
	Wechselfeuchteanzeiger		3
	Giftpflanzen		4
	Überschw.anzeiger		5

Pflanzenartenliste

Gruppe / Pflanzenart	MS	M	W	Vs	St	PA	Ph	Sz	VS	V	G	cf	Rote Liste							
													§	HH	ND	SH	D			
Tracheobionta (Gefäßpflanzen)																				
Agrostis stolonifera (Ausläufer-Straußgras)	7	w		-	-						-									
Arrhenatherum elatius (Glatthafer)	7	z		-	-						-									
Callitriche palustris agg. (Artengruppe Sumpf-Wasserstern)	7	z		-	-						-						3			
Caltha palustris (Sumpf-Dotterblume)	7	w		-	-						-						3	3	V	V
Carex acuta (Schlank-Segge)	7	h		-	-						-								V	
Carex hirta (Behaarte Segge)	7	w		-	-						-									
Carex pseudocyperus (Scheinzyper-Segge)	7	w		-	-						-									
Cirsium arvense (Acker-Kratzdistel)	7	w		-	-						-									
Dactylis glomerata (Wiesen-Knäuelgras)	7	w		-	-						-									
Elodea canadensis (Kanadische Wasserpest)	7	z		-	-						-									
Equisetum fluviatile (Teich-Schachtelhalm)	7	w		-	-						-									
Equisetum palustre (Sumpf-Schachtelhalm)	7	w		-	-						-									
Filipendula ulmaria (Mädesüß)	7	z		-	-						-									
Glechoma hederacea (Gundermann)	7	w		-	-						-									

