

Erhebungsbogen

B

Projekt	Biotopkartierung Hamburg	Interne Nr.	98719
		DK5 DK5-GK	6826
Handlungsbedarf	Nein	DK5 - Name	Stillhorn
Bearbeitung	PRO	Biotop-Nr. alt	1627
Räumliche Abbildung	Fläche	Kartierung	21.07.2014
Anzahl Abschnitte	1	Fläche / Länge [m²/m]	6469,9093
		Breite (lineare Abb.) [m]	

Gesetzlicher Schutz **Schutz nur teilweise** **Nein**

Gesamtbewertung	7	Besonders wertvoll
– Alter	6	Biotop mittleren Alters, 50 bis 100 Jahre
– Belastungsgrad	6	Flächenhaft geringe oder örtlich stärkere oder Vorbelastung mit deutlichem Einfluß
– Ökolog. Funktion	7	Sehr hohe Bedeutung in einem Biotopkomplex, für den lokalen Biotopverbund oder als Puffer
– Seltenheit	7	Seltener Biotoptyp, mit seltenen oder bedrohten Pflges., gesättigtes Artenspektrum, einige RL-Arten

Bestandsbeschreibung

Krautreich-buntes Grünland, selten pferdebeweidet und gelegentlich gemäht. Reich an Weidelgras und Weißklee; Aspektbestimmend sind derzeit jedoch höherwüchsige Gräser und Kräuter. Mit Elementen der Flutrasen und relativ hohem Schilf-Anteil. Kleinräumig sind auch Anzeichen von Vertritt gegeben (zB Strahlenlose Kamille).

Vorkommen an Biotoptypen

1	TF	Typ	HF	F.Anteil
2	BTYP	Biotoptyp	- gesetzl. Grundl.	
3	Zusatz	Zusatz zum Biotoptypen		
4	LRT	Lebensraumtyp		
1	1		Ja	100 %
2	GMW	Artenreiche Weide frischer bis mittlerer Standorte (2000)		

Räumliche Lage

Lagebeschreibung	im E zwischen Stillhorner Weg u. Stillhorner Wettern		
Nachbarnutzung/en	Gemüseacker und Intensivgrünland		
Rechtswert (X)	569230	Hochwert (Y)	5926313
Bezirk	Hamburg-Mitte	Naturraum	Elbinsel Wilhelmsburg (673.01)
Stadtteil (OT-Nr.)	Wilhelmsburg (135)	Gemarkung	Wilhelmsburg (147)
Digitaler Grünplan	<input type="checkbox"/> Hafengesamtgebiet	<input type="checkbox"/> Ramsargebiet	<input type="checkbox"/> EG-Vogelschutzgeb.
Ausgleichsflächen	<input type="checkbox"/> Biosphärenreservat	<input type="checkbox"/> Nationalpark	<input type="checkbox"/>
NSG / ND / LSG	LSG Wilhelmsburger Elbinsel [HH-2050 / Anteil: 100%]		
FFH-GEBIET			
Wasserschutzgebiet			

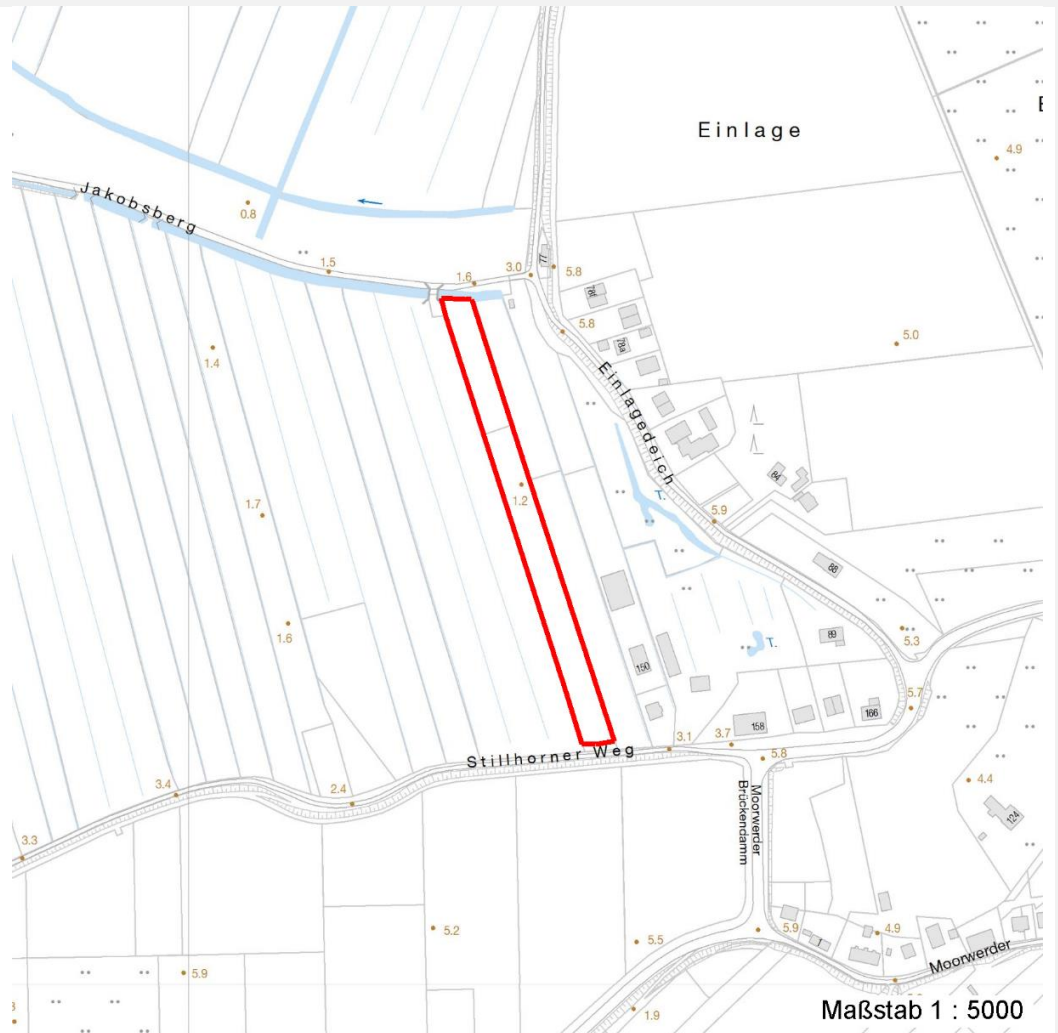
Erhebungsbogen

B

Projekt	Biotopkartierung Hamburg		Interne Nr.	98719
			DK5 DK5-GK	6826
			DK5 - Name	Stillhorn
Handlungsbedarf	Nein		Biotop-Nr. alt	1627
Bearbeitung	PRO	Kopie	Kartierung	21.07.2014
Räumliche Abbildung	Fläche		Fläche / Länge [m²/m]	6469,9093
Anzahl Abschnitte	1		Breite (lineare Abb.) [m]	

Räumliche Lage

Karte



Weitere Erhebungsbögen

Interne Nr.	Interne Nr. Zuordnung	DK5	Biotop-Nr.	Kartierung	Zuordnung	DK5 (GK)	Biotop-Nr. (alt)
98719	36831	6826	271	01.10.2006	<	6828	10413

Zuordnung: N = nachfolgende Kartierung, K = weitere Kartierungen (zeitlich vorher oder nachher)

Foto

Interne Nr.	Index	Dateiname	Aufnahmerichtung
54201	0	6826_1627_210714_1.JPG	
54202	0	6826_1627_210714_2.JPG	

Weitere Angaben

Merkmal	Wert
Auswertung Gefährdung/ Einflüsse	Entwässerung

Erhebungsbogen

B

Projekt	Biotopkartierung Hamburg	Interne Nr.	98719
		DK5 DK5-GK	6826
Handlungsbedarf	Nein	DK5 - Name	Stillhorn
Bearbeitung	PRO	Biotop-Nr. alt	1627
Räumliche Abbildung	Fläche	Kartierung	21.07.2014
Anzahl Abschnitte	1	Fläche / Länge [m²/m]	6469,9093
		Breite (lineare Abb.) [m]	

Weitere Angaben

Merkmal	Wert
Wertgesichtspunkte	Blütenreich
Bedeutung für Tiergruppe	Heuschrecken Wiesenvögel
Maßnahmen	1.16 - Standort vernässen 4.6 - extensive Weidenutzung (oder) 4.2 - Zweischnitt-Wiesennutzung

Foto

Fotodatei 6826_1627_210714_1.JPG

Bildbeschreibung
Aufnahmerichtung



Fotodatei 6826_1627_210714_2.JPG

Bildbeschreibung
Aufnahmerichtung



Teilflächenbeschreibung

Teilflächentyp	Artenreiche Weide frischer bis mittlerer Standorte (2000)	Teilflächen-Nr.	1
Biotoptyp		Biotoptyp	GMW
- Zusatz		- gesetzl. Grundl.	
FFH-LRT		FFH-LRT	
Beschreibung		Entw.potential LRT	
		Hauptfläche	Ja
		Flächenanteil	100 %
		FFH-Unters.Fläche	Nein
		Saatgutfläche	Nein

Erhebungsbogen

B

Projekt	Biotopkartierung Hamburg	Interne Nr.	98719
		DK5 DK5-GK	6826
Handlungsbedarf	Nein	DK5 - Name	Stillhorn
Bearbeitung	PRO	Biotop-Nr. alt	1627
Räumliche Abbildung	Fläche	Kartierung	21.07.2014
Anzahl Abschnitte	1	Fläche / Länge [m²/m]	6469,9093
		Breite (lineare Abb.) [m]	

Weitere Angaben

Merkmal	Wert
Boden	
Feuchte	6 - mäßig feucht und wechselfeucht
Reaktion	6 - schwach sauer
Stickstoffgehalt	6 - mäßig stickstoffarm bis stickstoffreich
Standort, Relief	
Belichtung	7 - halbsonnig
Veg. - Zeigerwerte	
Anz. Wechselfeuchtezeiger	4
Anz. Überschwemmungsz.	1
Anz. Magerkeitszeiger (N < 4)	3
Anteil Magerkeitszeiger (N < 4)	7 %
Veg. - Soziologie	
BfN Schlüssel	30.0.02.03 - Cynosurion (Weidelgras-Kammgrasweiden)

Zeigerwerte der Pflanzenartenliste (Auswertung)

Standort	Belichtung	halbsonnig	7,3
Boden	Feuchte	mäßig feucht und wechselfeucht	5,8
	Stickstoff (N)	mäßig stickstoffarm bis stickstoffreich	6,1
	Reaktion	schwach sauer	6,4
Vegetation	Mahdverträglichkeit	gut schnittverträglich	6,7
Zeigerwerte	Futterwert	ausreichende Futterqualität	4,7
	Wechselfeuchteanzeiger		5
	Giftpflanzen		1
	Überschw.anzeiger		1

Pflanzenartenliste

Gruppe / Pflanzenart	MS	M	W	Vs	St	PA	Ph	Sz	VS	V	G	cf	Rote Liste				
													§	HH	ND	SH	D
Tracheobionta (Gefäßpflanzen)																	
Agrostis capillaris (Rotes Straußgras)	7	z		-	-						-						
Agrostis stolonifera (Ausläufer-Straußgras)	7	w		-	-						-						
Alnus glutinosa (Schwarz-Erle)	7	w		-	-						-						
Arrhenatherum elatius (Glatthafer)	7	l		-	-						-						
Bromus hordeaceus (Weiche Trefle)	7	z		-	-						-						
Calystegia sepium (Zaun-Winde)	7	w		-	-						-						
Cerastium holosteoides (Gewöhnliches Hornkraut)	7	z		-	-						-						
Cirsium arvense (Acker-Kratzdistel)	7	l		-	-						-						
Cirsium vulgare (Gewöhnliche Kratzdistel)	7	w		-	-						-						
Dactylis glomerata (Wiesen-Knäuelgras)	7	w		-	-						-						
Equisetum palustre (Sumpf-Schachtelhalm)	7	z		-	-						-						
Glechoma hederacea (Gundermann)	7	l		-	-						-						
Gnaphalium uliginosum (Sumpf-Ruhrkraut)	7	w		-	-						-						
Holcus lanatus (Wolliges Honiggras)	7	z		-	-						-						
Hypochaeris radicata (Gewöhnliches Ferkelkraut)	7	w		-	-						-						
Lathyrus pratensis (Wiesen-Platterbse)	7	l		-	-						-						

Erhebungsbogen

B

Projekt	Biotopkartierung Hamburg		Interne Nr.	98719
			DK5 DK5-GK	6826
Handlungsbedarf	Nein		DK5 - Name	Stillhorn
Bearbeitung	PRO	Kopie	Biotop-Nr. alt	1627
Räumliche Abbildung	Fläche	Nein	Kartierung	21.07.2014
Anzahl Abschnitte	1		Fläche / Länge [m²/m]	6469,9093
			Breite (lineare Abb.) [m]	

Pflanzenartenliste

Gruppe / Pflanzenart	MS	M	W	Vs	St	PA	Ph	Sz	VS	V	G	cf	§	Rote Liste			
														HH	ND	SH	D
Lolium perenne (Ausdauerndes Weidelgras)	7	h		-	-						-						
Matricaria discoidea (Strahlenlose Kamille)	7	w		-	-						-						
Matricaria recutita (Echte Kamille)	7	w		-	-						-						
Medicago lupulina (Hopfenklee)	7	w		-	-						-						
Persicaria amphibia (Wasser-Knöterich)	7	w		-	-						-						
Phleum pratense (Wiesen-Lieschgras)	7	w		-	-						-						
Phragmites australis (Schilf)	7	z		-	-						-						
Plantago major major (Großer Wegerich)	7	z		-	-						-						
Poa annua (Einjähriges Rispengras)	7	w		-	-						-						
Poa pratensis agg. (Artengruppe Wiesen-Rispengras)	7	w		-	-						-						
Potentilla anserina (Gänse-Fingerkraut)	7	l		-	-						-						
Ranunculus acris (Scharfer Hahnenfuß)	7	w		-	-						-						
Ranunculus repens (Kriechender Hahnenfuß)	7	w		-	-						-						
Rubus armeniacus (Armenische Brombeere)	7	w		-	-						-						
Rumex crispus (Krauser Ampfer)	7	w		-	-						-						
Rumex obtusifolius (Stumpfbältriger Ampfer)	7	w		-	-						-						
Sonchus arvensis (Acker-Gänse distel)	7	w		-	-						-						
Taraxacum spec. (Löwenzahn)	7	w		-	-						-						
Trifolium pratense (Rot-Klee)	7	w		-	-						-						
Trifolium repens (Weiß-Klee)	7	h		-	-						-						
Tripleurospermum perforatum (Geruchlose Kamille)	7	w		-	-						-						
Veronica serpyllifolia (Quendel-Ehrenpreis)	7	w		-	-						-						
Vicia hirsuta (Rauhhaarige Wicke)	7	w		-	-						-						
Vicia tetrasperma (Viersamige Wicke)	7	w		-	-						-						
														Anzahl Rote Liste Arten			
														Anzahl Arten			
														40			

MS: Mengensystem; M: Mengenangabe, W: Bewertung der Art (FFH-Monitoring), Vs: Vegetationsschicht, St: Status, PA: Autor Phänologie; Ph: Phänologie, Sz: Soziabilität, VS: Vitalitätssystem; V: Vitalität, G: Geschlecht, cf: unsichere Bestimmung, §: Schutz nach BNatSchG, HH: Rote Liste Hamburg, Nds: Rote Liste Niedersachsen, SH: Rote Liste Schleswig-Holstein, D: Rote Liste Deutschland