

# Erhebungsbogen

**B**

|                            |                          |              |   |             |
|----------------------------|--------------------------|--------------|---|-------------|
| <b>Projekt</b>             | Biotopkartierung Hamburg |              | <b>Interne Nr.</b>                      | 98712       |
|                            |                          |              | <b>DK5   DK5-GK</b>                     | <b>6826</b> |
|                            |                          |              | <b>DK5 - Name</b>                       | Stillhorn   |
| <b>Handlungsbedarf</b>     | Nein                     |              | <b>Biotop-Nr.   alt</b>                 | <b>1620</b> |
| <b>Bearbeitung</b>         | PRO                      | <b>Kopie</b> | <b>Kartierung</b>                       | 31.07.2014  |
| <b>Räumliche Abbildung</b> | Fläche                   |              | <b>Fläche / Länge [m<sup>2</sup>/m]</b> | 37729,924   |
| <b>Anzahl Abschnitte</b>   | 1                        |              | <b>Breite (lineare Abb.) [m]</b>        |             |

**Gesetzlicher Schutz** **Schutz nur teilweise** **Nein**

|                           |   |   |
|---------------------------|---|---|
| <b>Gesamtbewertung</b>    | 6 | Wertvoll  |
| – <b>Alter</b>            | 5 | Biotop mittleren Alters, 20 bis 50 Jahre  |
| – <b>Belastungsgrad</b>   | 5 | Flächenhaft mittlere oder örtlich starke Belastung  |
| – <b>Ökolog. Funktion</b> | 6 | Hohe Bedeutung in einem Biotopkomplex, für den lokalen Biotopverbund oder als Puffer                |
| – <b>Seltenheit</b>       | 7 | Seltener Biotoptyp, mit seltenen oder bedrohten Pflges., gesättigtes Artenspektrum, einige RL-Arten |

## Bestandsbeschreibung

Pferdeweiden an der Grenze der Kartierwürdigkeit. Insgesamt etwas heterogen bewachsen. Mit hohem Weißkleeanteil; ansonsten nur mäßig krautreich. Die Gräben stehen mit unter Beweidung, sind zumeist verlandet und oft mit abgeweidetem Wasserschwaden bewachsen oder nur (teils recht tiefe) Rillen im Gelände. Die Gräben und ihre Ränder bringen Feuchtvegetation in die Artenliste ein. Sehr kleinflächig ist Flutrasenvegetation vorhanden.

## Vorkommen an Biotoptypen

| 1 | TF     | Typ   | HF                 | F.Anteil |
|---|--------|---|--------------------|----------|
| 2 | BTYP   | Biotoptyp   | - gesetzl. Grundl. |          |
| 3 | Zusatz | Zusatz zum Biotoptypen                                    |                    |          |
| 4 | LRT    | Lebensraumtyp   |                    |          |
| 1 | 1      |   | Ja                 | 100 %    |
| 2 | GMW    | Artenreiche Weide frischer bis mittlerer Standorte (2000) |                    |          |

## Räumliche Lage

|                           |  |  |  |
|---------------------------|--|--|--|
| <b>Lagebeschreibung</b>   | zwischen Stillhorner Weg u. Stillhorner Wettern        |  |  |
| <b>Nachbarnutzung/en</b>  | Grünland, Siedlung, Acker, Baumschule                  |  |  |
| <b>Rechtswert (X)</b>     | 568743   | <b>Hochwert (Y)</b>                          | 5926329  |
| <b>Bezirk</b>             | Hamburg-Mitte  | <b>Naturraum</b>                             | Elbinsel Wilhelmsburg (673.01)                     |
| <b>Stadtteil (OT-Nr.)</b> | Wilhelmsburg (135)                                     | <b>Gemarkung</b>                             | Wilhelmsburg (147)                                 |
| <b>Digitaler Grünplan</b> | <input type="checkbox"/> <b>Hafengesamtgebiet</b>      | <input type="checkbox"/> <b>Ramsargebiet</b> | <input type="checkbox"/> <b>EG-Vogelschutzgeb.</b> |
| <b>Ausgleichsflächen</b>  | <input type="checkbox"/> <b>Biosphärenreservat</b>     | <input type="checkbox"/> <b>Nationalpark</b> | <input type="checkbox"/>                           |
| <b>NSG / ND / LSG</b>     | LSG Wilhelmsburger Elbinsel [ HH-2050 / Anteil: 100% ] |  |  |
| <b>FFH-GEBIET</b>         |  |  |  |
| <b>Wasserschutzgebiet</b> |  |  |  |

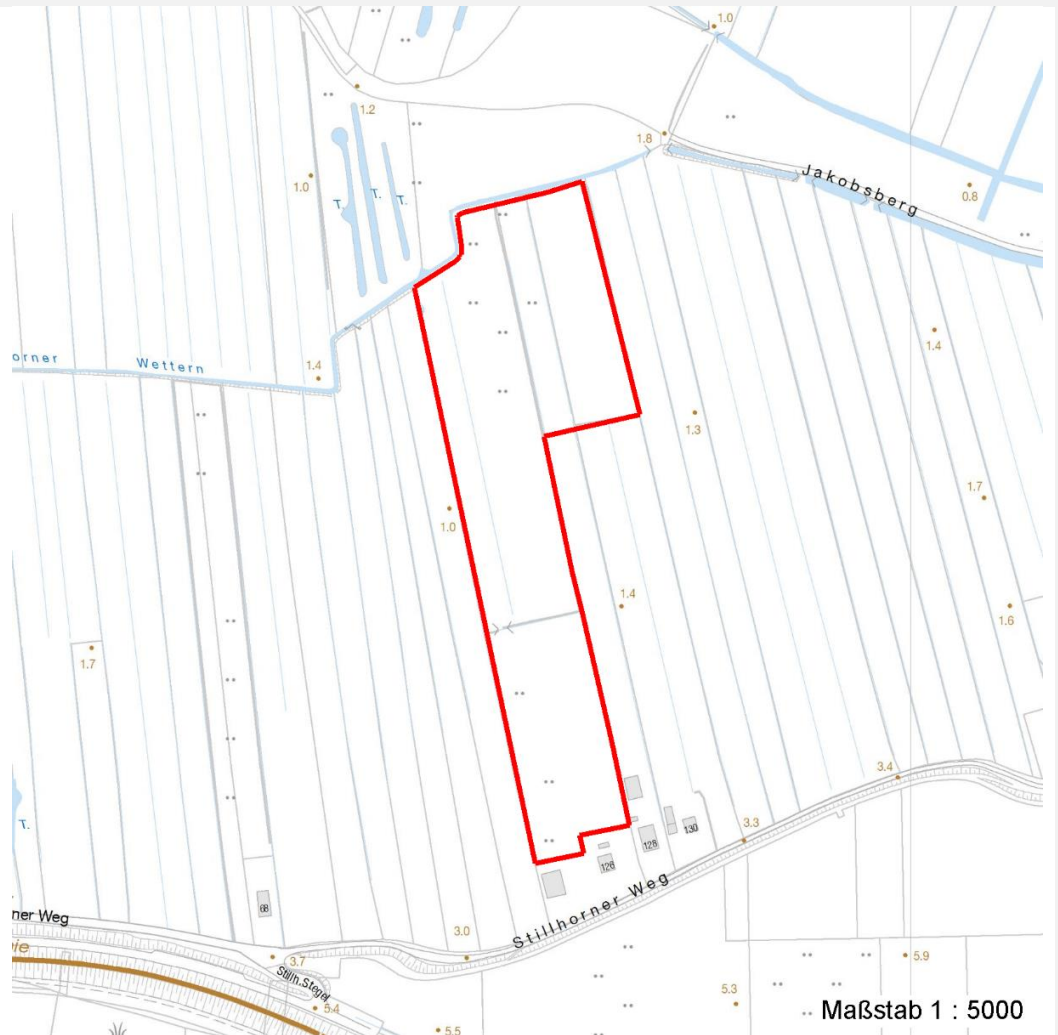
# Erhebungsbogen

**B**

|                            |                          |   |             |
|----------------------------|--------------------------|---|-------------|
| <b>Projekt</b>             | Biotopkartierung Hamburg | <b>Interne Nr.</b>                      | 98712       |
|                            |                          | <b>DK5   DK5-GK</b>                     | <b>6826</b> |
|                            |                          | <b>DK5 - Name</b>                       | Stillhorn   |
| <b>Handlungsbedarf</b>     | Nein                     | <b>Biotop-Nr.   alt</b>                 | <b>1620</b> |
| <b>Bearbeitung</b>         | PRO                      | <b>Kartierung</b>                       | 31.07.2014  |
| <b>Räumliche Abbildung</b> | Fläche                   | <b>Fläche / Länge [m<sup>2</sup>/m]</b> | 37729,924   |
| <b>Anzahl Abschnitte</b>   | 1                        | <b>Breite (lineare Abb.) [m]</b>        |             |

## Räumliche Lage

### Karte



## Weitere Erhebungsbögen

| Interne Nr. | Interne Nr. Zuordnung | DK5  | Biotop-Nr. | Kartierung | Zuordnung | DK5 (GK) | Biotop-Nr. (alt) |
|-------------|-----------------------|------|------------|------------|-----------|----------|------------------|
| 98712       | 36742                 | 6826 | 157        | 01.09.2005 | <         | 6828     | 10008            |
| 98712       | 36928                 | 6826 | 158        | 01.09.2005 | <         | 6828     | 10009            |

Zuordnung: N = nachfolgende Kartierung, K = weitere Kartierungen (zeitlich vorher oder nachher)

## Foto

| Interne Nr. | Index | Dateiname              | Aufnahmerichtung |
|-------------|-------|------------------------|------------------|
| 54194       | 0     | 6826_1620_310714_1.JPG |                  |
| 54195       | 0     | 6826_1620_310714_2.JPG |                  |

## Weitere Angaben

| Merkmal | Wert |
|---------|------|
|---------|------|

## Auswertung

25.09.2022

# Erhebungsbogen

**B**

|                            |                          |   |             |
|----------------------------|--------------------------|---|-------------|
| <b>Projekt</b>             | Biotopkartierung Hamburg | <b>Interne Nr.</b>                      | 98712       |
|                            |                          | <b>DK5   DK5-GK</b>                     | <b>6826</b> |
| <b>Handlungsbedarf</b>     | Nein                     | <b>DK5 - Name</b>                       | Stillhorn   |
| <b>Bearbeitung</b>         | PRO                      | <b>Biotop-Nr.   alt</b>                 | <b>1620</b> |
| <b>Räumliche Abbildung</b> | Fläche                   | <b>Kartierung</b>                       | 31.07.2014  |
| <b>Anzahl Abschnitte</b>   | 1                        | <b>Fläche / Länge [m<sup>2</sup>/m]</b> | 37729,924   |
|                            |                          | <b>Breite (lineare Abb.) [m]</b>        |             |

## Weitere Angaben

| Merkmal                          | Wert   |
|----------------------------------|--|
| Gefährdung/ Einflüsse            | Entwässerung<br>Verbisschäden<br>Vertritt  |
| zoologisch bedeutsame Strukturen | Nasse Mulden   |
| Bedeutung für Tiergruppe         | Wiesenvögel  |
| Maßnahmen                        | 3.24 - Grabenunterhaltung, extensiv (Teile der Vegetation erhalten)<br>1.16 - Standort vernässen<br>4.6 - extensive Weidenutzung |

## Foto

**Fotodatei** 6826\_1620\_310714\_1.JPG  
**Bildbeschreibung**  
**Aufnahmerichtung**



**Fotodatei** 6826\_1620\_310714\_2.JPG  
**Bildbeschreibung**  
**Aufnahmerichtung**



## Teilflächenbeschreibung

|                       |   |                           |       |
|-----------------------|---|---------------------------|-------|
| <b>Teilflächentyp</b> |   | <b>Teilflächen-Nr.</b>    | 1     |
| <b>Biotoptyp</b>      | Artenreiche Weide frischer bis mittlerer Standorte (2000) | <b>Biotoptyp</b>          | GMW   |
| - Zusatz              |   | - gesetzl. Grundl.        |       |
| <b>FFH-LRT</b>        |   | <b>FFH-LRT</b>            |       |
| <b>Beschreibung</b>   |   | <b>Entw.potential LRT</b> |       |
|                       |   | <b>Hauptfläche</b>        | Ja    |
|                       |   | <b>Flächenanteil</b>      | 100 % |
|                       |   | <b>FFH-Unters.Fläche</b>  | Nein  |
|                       |   | <b>Saatgutfläche</b>      | Nein  |

# Erhebungsbogen

**B**

|                            |                          |              |   |             |
|----------------------------|--------------------------|--------------|---|-------------|
| <b>Projekt</b>             | Biotopkartierung Hamburg |              | <b>Interne Nr.</b>                      | 98712       |
|                            |                          |              | <b>DK5   DK5-GK</b>                     | <b>6826</b> |
| <b>Handlungsbedarf</b>     | Nein                     |              | <b>DK5 - Name</b>                       | Stillhorn   |
| <b>Bearbeitung</b>         | PRO                      | <b>Kopie</b> | <b>Biotop-Nr.   alt</b>                 | <b>1620</b> |
| <b>Räumliche Abbildung</b> | Fläche                   | Nein         | <b>Kartierung</b>                       | 31.07.2014  |
| <b>Anzahl Abschnitte</b>   | 1                        |              | <b>Fläche / Länge [m<sup>2</sup>/m]</b> | 37729,924   |
|                            |                          |              | <b>Breite (lineare Abb.) [m]</b>        |             |

## Weitere Angaben

| Merkmal                         | Wert                |
|---------------------------------|---------------------|
| <b>Boden</b>                    |                     |
| Feuchte                         | 7 - feucht          |
| Reaktion                        | 7 - neutral         |
| Stickstoffgehalt                | 7 - stickstoffreich |
| <b>Standort, Relief</b>         |                     |
| Belichtung                      | 7 - halbsonnig      |
| <b>Veg. - Zeigerwerte</b>       |                     |
| Anz. Wechselfeuchtezeiger       | 4                   |
| Anz. Überschwemmungsz.          | 2                   |
| Anz. Magerkeitszeiger (N < 4)   | 1                   |
| Anteil Magerkeitszeiger (N < 4) | 0 %                 |

## Zeigerwerte der Pflanzenartenliste (Auswertung)

|                    |                               |                             |     |
|--------------------|-------------------------------|-----------------------------|-----|
| <b>Standort</b>    | <b>Belichtung</b>             | halbsonnig                  | 7,2 |
| <b>Boden</b>       | <b>Feuchte</b>                | feucht                      | 6,5 |
|                    | <b>Stickstoff (N)</b>         | stickstoffreich             | 6,7 |
|                    | <b>Reaktion</b>               | neutral                     | 6,6 |
| <b>Vegetation</b>  | <b>Mahdverträglichkeit</b>    | gut schnittverträglich      | 6,9 |
| <b>Zeigerwerte</b> | <b>Futterwert</b>             | ausreichende Futterqualität | 5,3 |
|                    | <b>Wechselfeuchteanzeiger</b> |                             | 4   |
|                    | <b>Giftpflanzen</b>           |                             | 1   |
|                    | <b>Überschw.anzeiger</b>      |                             | 2   |

## Pflanzenartenliste

| Gruppe / Pflanzenart                            | MS | M | W | Vs | St | PA | Ph | Sz | VS | V | G | cf | § | Rote Liste |    |    |   |
|---|----|---|---|----|----|----|----|----|----|---|---|----|---|------------|----|----|---|
|   |    |   |   |    |    |    |    |    |    |   |   |    |   | HH         | ND | SH | D |
| <b>Tracheobionta (Gefäßpflanzen)</b>            |    |   |   |    |    |    |    |    |    |   |   |    |   |            |    |    |   |
| Agrostis capillaris (Rotes Straußgras)          | 7  | w |   | -  | -  |    |    |    |    |   | - |    |   |            |    |    |   |
| Agrostis stolonifera (Ausläufer-Straußgras)     | 7  | w |   | -  | -  |    |    |    |    |   | - |    |   |            |    |    |   |
| Anthriscus sylvestris (Wiesen-Kerbel)           | 7  | l |   | -  | -  |    |    |    |    |   | - |    |   |            |    |    |   |
| Arrhenatherum elatius (Glatthafer)              | 7  | z |   | -  | -  |    |    |    |    |   | - |    |   |            |    |    |   |
| Bellis perennis (Ausdauerndes Gänseblümchen)    | 7  | w |   | -  | -  |    |    |    |    |   | - |    |   |            |    |    |   |
| Carex hirta (Behaarte Segge)                    | 7  | w |   | -  | -  |    |    |    |    |   | - |    |   |            |    |    |   |
| Cerastium glomeratum (Knäuel-Hornkraut)         | 7  | w |   | -  | -  |    |    |    |    |   | - |    |   |            |    |    |   |
| Cerastium holosteoides (Gewöhnliches Hornkraut) | 7  | w |   | -  | -  |    |    |    |    |   | - |    |   |            |    |    |   |
| Dactylis glomerata (Wiesen-Knäuelgras)          | 7  | w |   | -  | -  |    |    |    |    |   | - |    |   |            |    |    |   |
| Equisetum palustre (Sumpf-Schachtelhalm)        | 7  | w |   | -  | -  |    |    |    |    |   | - |    |   |            |    |    |   |
| Festuca pratensis (Wiesen-Schwingel)            | 7  | w |   | -  | -  |    |    |    |    |   | - |    |   |            |    |    |   |
| Galium palustre (Sumpf-Labkraut)                | 7  | w |   | -  | -  |    |    |    |    |   | - |    |   |            |    |    |   |
| Glechoma hederacea (Gundermann)                 | 7  | w |   | -  | -  |    |    |    |    |   | - |    |   |            |    |    |   |
| Glyceria fluitans (Flutender Schwaden)          | 7  | l |   | -  | -  |    |    |    |    |   | - |    |   |            |    |    |   |
| Glyceria maxima (Wasser-Schwaden)               | 7  | l |   | -  | -  |    |    |    |    |   | - |    |   |            |    |    |   |
| Heracleum sphondylium (Wiesen-Bärenklau)        | 7  | w |   | -  | -  |    |    |    |    |   | - |    |   |            |    |    |   |
| Holcus lanatus (Wolliges Honiggras)             | 7  | z |   | -  | -  |    |    |    |    |   | - |    |   |            |    |    |   |
| Lolium perenne (Ausdauerndes Weidelgras)        | 7  | h |   | -  | -  |    |    |    |    |   | - |    |   |            |    |    |   |

# Erhebungsbogen

**B**

|                            |                          |              |   |             |
|----------------------------|--------------------------|--------------|---|-------------|
| <b>Projekt</b>             | Biotopkartierung Hamburg |              | <b>Interne Nr.</b>                      | 98712       |
|                            |                          |              | <b>DK5   DK5-GK</b>                     | <b>6826</b> |
| <b>Handlungsbedarf</b>     | Nein                     |              | <b>DK5 - Name</b>                       | Stillhorn   |
| <b>Bearbeitung</b>         | PRO                      | <b>Kopie</b> | <b>Biotop-Nr.   alt</b>                 | <b>1620</b> |
| <b>Räumliche Abbildung</b> | Fläche                   | Nein         | <b>Kartierung</b>                       | 31.07.2014  |
| <b>Anzahl Abschnitte</b>   | 1                        |              | <b>Fläche / Länge [m<sup>2</sup>/m]</b> | 37729,924   |
|                            |                          |              | <b>Breite (lineare Abb.) [m]</b>        |             |

## Pflanzenartenliste

| Gruppe / Pflanzenart                      | MS | M | W | Vs | St | PA | Ph | Sz | VS | V | G | cf | § | Rote Liste |    |    |   |   |
|---|----|---|---|----|----|----|----|----|----|---|---|----|---|------------|----|----|---|---|
|   |    |   |   |    |    |    |    |    |    |   |   |    |   | HH         | ND | SH | D |   |
| Lotus pedunculatus (Sumpf-Hornklee)       | 7  | l |   | -  | -  |    |    |    |    |   | - |    |   |            |    |    |   | V |
| Persicaria amphibia (Wasser-Knöterich)    | 7  | w |   | -  | -  |    |    |    |    |   | - |    |   |            |    |    |   |   |
| Phalaris arundinacea (Rohr-Glanzgras)     | 7  | w |   | -  | -  |    |    |    |    |   | - |    |   |            |    |    |   |   |
| Phleum pratense (Wiesen-Lieschgras)       | 7  | z |   | -  | -  |    |    |    |    |   | - |    |   |            |    |    |   |   |
| Plantago lanceolata (Spitz-Wegerich)      | 7  | z |   | -  | -  |    |    |    |    |   | - |    |   |            |    |    |   |   |
| Poa annua (Einjähriges Rispengras)        | 7  | z |   | -  | -  |    |    |    |    |   | - |    |   |            |    |    |   |   |
| Poa trivialis (Gewöhnliches Rispengras)   | 7  | z |   | -  | -  |    |    |    |    |   | - |    |   |            |    |    |   |   |
| Ranunculus acris (Scharfer Hahnenfuß)     | 7  | w |   | -  | -  |    |    |    |    |   | - |    |   |            |    |    |   |   |
| Ranunculus repens (Kriechender Hahnenfuß) | 7  | h |   | -  | -  |    |    |    |    |   | - |    |   |            |    |    |   |   |
| Trifolium repens (Weiß-Klee)              | 7  | h |   | -  | -  |    |    |    |    |   | - |    |   |            |    |    |   |   |

**Anzahl Rote Liste Arten**

**1**

**Anzahl Arten**

**28**

MS: Mengensystem; M: Mengenangabe, W: Bewertung der Art (FFH-Monitoring), Vs: Vegetationsschicht, St: Status, PA: Autor Phänologie; Ph: Phänologie, Sz: Soziabilität, VS: Vitalitätssystem; V: Vitalität, G: Geschlecht, cf: unsichere Bestimmung, §: Schutz nach BNatSchG, HH: Rote Liste Hamburg, Nds: Rote Liste Niedersachsen, SH: Rote Liste Schleswig-Holstein, D: Rote Liste Deutschland