

Erhebungsbogen

B

Projekt	Biotopkartierung Hamburg	Interne Nr.	98689
		DK5 DK5-GK	6826
Handlungsbedarf	Nein	DK5 - Name	Stillhorn
Bearbeitung	PRO	Biotop-Nr. alt	1597
Räumliche Abbildung	Linie	Kartierung	31.07.2014
Anzahl Abschnitte	2	Fläche / Länge [m²/m]	169,08
		Breite (lineare Abb.) [m]	3,5

Gesetzlicher Schutz **_ kein gesetzl. Schutz kein gesetzlich geschütztes Biotop** **Schutz nur teilweise** **Nein**

Gesamtbewertung	6	Wertvoll
– Alter	7	Biotop hohen Alters, 100 bis 200 Jahre
– Belastungsgrad	4	Flächenhaft deutliche Belastung ohne nachh. Schäden
– Ökolog. Funktion	6	Hohe Bedeutung in einem Biotopkomplex, für den lokalen Biotopverbund oder als Puffer
– Seltenheit	6	Seltener Biotoptyp, ohne seltene oder bedrohte Pflges., ungesättigtes Artenspektrum, reliktsche RL-Arten

Bestandsbeschreibung

2 Beetgrabenabschnitte mit dominierender Flatterbinse in Intensiv-Weideland. Die Ufer sind vom Vieh zertreten, Die Wasserfläche zumeist von Wasserlinsen besiedelt. Eine Herde Wasserfeder in einem bereits trockengefallenen Bereich.

Vorkommen an Biotoptypen

1	TF	Typ	HF	F.Anteil
2	BTYP	Biotoptyp		- gesetzl. Grundl.
3	Zusatz	Zusatz zum Biotoptypen		
4	LRT	Lebensraumtyp		
1	1		Ja	100 %
2	FGR	Nährstoffreicher Graben mit Stillgewässercharakter (2000)		
1	2			0 %
2	FGV	Stark verlandeter, austrocknender Graben (2000)		

Räumliche Lage

Lagebeschreibung	im E wischen Jakobsberg u. Stillhorner Wettern		
Nachbarnutzung/en	Intensivweide		
Rechtswert (X)	568633	Hochwert (Y)	5926522
Bezirk	Hamburg-Mitte	Naturraum	Elbinsel Wilhelmsburg (673.01)
Stadtteil (OT-Nr.)	Wilhelmsburg (135)	Gemarkung	Wilhelmsburg (147)
Digitaler Grünplan	<input type="checkbox"/> Hafengesamtgebiet	<input type="checkbox"/> Ramsargebiet	<input type="checkbox"/> EG-Vogelschutzgeb.
Ausgleichsflächen	<input type="checkbox"/> Biosphärenreservat	<input type="checkbox"/> Nationalpark	<input type="checkbox"/>
NSG / ND / LSG	LSG Wilhelmsburger Elbinsel [HH-2050 / Anteil: 100%]		
FFH-GEBIET			
Wasserschutzgebiet			

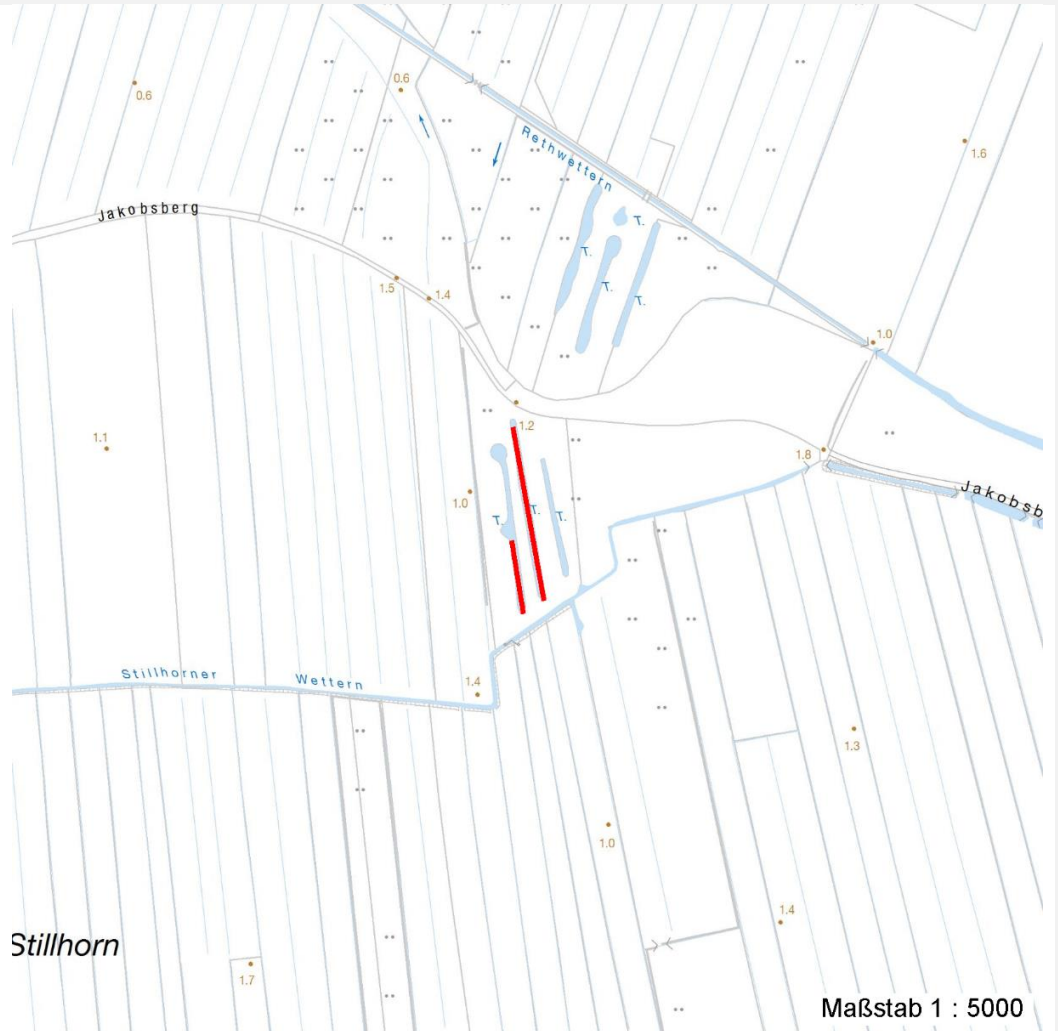
Erhebungsbogen

B

Projekt	Biotopkartierung Hamburg	Interne Nr.	98689
		DK5 DK5-GK	6826
		DK5 - Name	Stillhorn
Handlungsbedarf	Nein	Biotop-Nr. alt	1597
Bearbeitung	PRO	Kartierung	31.07.2014
Räumliche Abbildung	Linie	Fläche / Länge [m²/m]	169,08
Anzahl Abschnitte	2	Breite (lineare Abb.) [m]	3,5

Räumliche Lage

Karte



Weitere Erhebungsbögen

Interne Nr.	Interne Nr. Zuordnung	DK5	Biotop-Nr.	Kartierung	Zuordnung	DK5 (GK)	Biotop-Nr. (alt)
98689	37100	6826	242	01.09.2005	<	6828	10325
98689	37104	6826	243	01.09.2005	<	6828	10326

Zuordnung: N = nachfolgende Kartierung, K = weitere Kartierungen (zeitlich vorher oder nachher)

Foto

Interne Nr.	Index	Dateiname	Aufnahmerichtung
54177	0	6826_1597_310714_1.JPG	
54178	0	6826_1597_310714_2.JPG	

Weitere Angaben

Merkmal	Wert
---------	------

Auswertung

25.09.2022

Erhebungsbogen

B

Projekt	Biotopkartierung Hamburg	Interne Nr.	98689
		DK5 DK5-GK	6826
Handlungsbedarf	Nein	DK5 - Name	Stillhorn
Bearbeitung	PRO	Biotop-Nr. alt	1597
Räumliche Abbildung	Linie	Kartierung	31.07.2014
Anzahl Abschnitte	2	Fläche / Länge [m²/m]	169,08
		Breite (lineare Abb.) [m]	3,5

Weitere Angaben

Merkmal	Wert
Gefährdung/ Einflüsse	Entwässerung Vertritt
Bedeutung für Tiergruppe	Amphibien Libellen
Maßnahmen	2.1 - Wasserstand auf hohem Niveau stabilisieren, Wasserstandsschwankungen vermindern
Größe	
Breite	3.50 m

Foto

Fotodatei 6826_1597_310714_1.JPG
Bildbeschreibung
Aufnahmerichtung



Fotodatei 6826_1597_310714_2.JPG
Bildbeschreibung
Aufnahmerichtung



Teilflächenbeschreibung

Teilflächentyp		Teilflächen-Nr.	1
Biotoptyp	Nährstoffreicher Graben mit Stillgewässercharakter (2000)	Biotoptyp	FGR
- Zusatz		- gesetzl. Grundl.	
FFH-LRT		FFH-LRT	
Beschreibung		Entw.potential LRT	
		Hauptfläche	Ja
		Flächenanteil	100 %
		FFH-Unters.Fläche	Nein
		Saatgutfläche	Nein

Erhebungsbogen

B

Projekt	Biotopkartierung Hamburg		Interne Nr.	98689
			DK5 DK5-GK	6826
Handlungsbedarf	Nein		DK5 - Name	Stillhorn
Bearbeitung	PRO	Kopie	Biotop-Nr. alt	1597
Räumliche Abbildung	Linie	Nein	Kartierung	31.07.2014
Anzahl Abschnitte	2		Fläche / Länge [m²/m]	169,08
			Breite (lineare Abb.) [m]	3,5

Weitere Angaben

Merkmal	Wert
Gewässer	
Breite	1.30 m

Zeigerwerte der Pflanzenartenliste (Auswertung)

Standort	Belichtung	sonnig	7,6
Boden	Feuchte	sehr naß	8,5
	Stickstoff (N)	mäßig stickstoffarm	4,6
	Reaktion	mäßig sauer bis sauer	3,6
Vegetation	Mahdverträglichkeit	schnittempfindlich bis mäßig schnittverträglich	4,1
Zeigerwerte	Futterwert	fast wertloses Futter	1,3
	Wechselfeuchteanzeiger		5
	Giftpflanzen		1
	Überschw.anzeiger		1

Pflanzenartenliste

Gruppe / Pflanzenart	MS	M	W	Vs	St	PA	Ph	Sz	VS	V	G	cf	§	Rote Liste				
														HH	ND	SH	D	
Tracheobionta (Gefäßpflanzen)																		
Carex acuta (Schlank-Segge)	7	w	-	-							-							V
Carex hirta (Behaarte Segge)	7	w	-	-							-							
Equisetum palustre (Sumpf-Schachtelhalm)	7	w	-	-							-							
Glyceria maxima (Wasser-Schwaden)	7	w	-	-							-							
Holcus lanatus (Wolliges Honiggras)	7	w	-	-							-							
Hottonia palustris (Wasserfeder)	7	l	-	-							-		b	V			V	V
Juncus effusus (Flutter-Binse)	7	d	-	-							-							
Lemna minor (Kleine Wasserlinse)	7	h	-	-							-							
Lysimachia vulgaris (Gewöhnlicher Gilbweiderich)	7	w	-	-							-							
Lythrum salicaria (Blut-Weiderich)	7	w	-	-							-							
Phalaris arundinacea (Rohr-Glanzgras)	7	w	-	-							-							
Salix cinerea (Grau-Weide)	7	w	-	-							-							
Vicia cracca (Vogel-Wicke)	7	w	-	-							-							
														Anzahl Rote Liste Arten				
														1 2 1				
														Anzahl Arten				
														13				

MS: Mengensystem; M: Mengenangabe, W: Bewertung der Art (FFH-Monitoring), Vs: Vegetationsschicht, St: Status, PA: Autor Phänologie; Ph: Phänologie, Sz: Soziabilität, VS: Vitalitätssystem; V: Vitalität, G: Geschlecht, cf: unsichere Bestimmung, §: Schutz nach BNatSchG, HH: Rote Liste Hamburg, Nds: Rote Liste Niedersachsen, SH: Rote Liste Schleswig-Holstein, D: Rote Liste Deutschland

Erhebungsbogen

B

Projekt	Biotopkartierung Hamburg	Interne Nr.	98689
		DK5 DK5-GK	6826
Handlungsbedarf	Nein	DK5 - Name	Stillhorn
Bearbeitung	PRO	Biotop-Nr. alt	1597
Räumliche Abbildung	Linie	Kartierung	31.07.2014
Anzahl Abschnitte	2	Fläche / Länge [m²/m]	169,08
		Breite (lineare Abb.) [m]	3,5

Tierartenliste

	Rote Liste					FFH		
	B	A	N	S	D	II	IV	V
1	B	ArtSchG	HH	ND	SH	D		
2	Anzahl					Anzahltyp		
3	Anzahl geschätzt					Geschlecht		
4	Methode					Verhalten		
5	Nachweis							
Spinnentiere								
Argiope bruennichi (Wespenspinne)	1							
	2	1						
	3							
	4							

Teilflächenbeschreibung

Teilflächentyp		Teilflächen-Nr.	2
Biotoptyp	Stark verlandeter, austrocknender Graben (2000)	Biotoptyp	FGV
- Zusatz		- gesetzl. Grundl.	
FFH-LRT		FFH-LRT	
Beschreibung		Entw.potential LRT	
		Hauptfläche	
		Flächenanteil	0 %
		FFH-Unters.Fläche	Nein
		Saatgutfläche	Nein