

Erhebungsbogen

B

Projekt	Biotopkartierung Hamburg	Interne Nr.	98685
		DK5 DK5-GK	6826
Handlungsbedarf	Nein	DK5 - Name	Stillhorn
Bearbeitung	PRO	Biotop-Nr. alt	1593
Räumliche Abbildung	Linie	Kartierung	04.07.2014
Anzahl Abschnitte	1	Fläche / Länge [m²/m]	330,62
		Breite (lineare Abb.) [m]	3,7

Gesetzlicher Schutz kein gesetzl. Schutz **kein gesetzlich geschütztes Biotop** **Schutz nur teilweise** **Nein**

Gesamtbewertung	5	Noch wertvoll, gut entwicklungsfähig
– Alter		
– Belastungsgrad		
– Ökolog. Funktion		
– Seltenheit		

Bestandsbeschreibung

Schilfdurchwachsener Graben, ohne Unterwasserflur, eher artenarm.

Vorkommen an Biotoptypen			
1	TF	Typ	HF
2	BTYP	Biotoptyp	F.Anteil
3	Zusatz	Zusatz zum Biotoptypen	- gesetzl. Grundl.
4	LRT	Lebensraumtyp	
1	1		Ja
2	FGR	Nährstoffreicher Graben mit Stillgewässercharakter (2000)	100 %

Räumliche Lage			
Lagebeschreibung	+/- parallel Jakobsberg bei Raste		
Nachbarnutzung/en	Brach- u. Grünland, Weg		
Rechtswert (X)	568166	Hochwert (Y)	5926539
Bezirk	Hamburg-Mitte	Naturraum	Elbinsel Wilhelmsburg (673.01)
Stadtteil (OT-Nr.)	Wilhelmsburg (135)	Gemarkung	Wilhelmsburg (147)
Digitaler Grünplan	<input type="checkbox"/> Hafengesamtgebiet	<input type="checkbox"/> Ramsargebiet	<input type="checkbox"/> EG-Vogelschutzgeb.
Ausgleichsflächen	<input type="checkbox"/> Biosphärenreservat	<input type="checkbox"/> Nationalpark	<input type="checkbox"/>
NSG / ND / LSG			
FFH-GEBIET			
Wasserschutzgebiet			

Projekt	Biotopkartierung Hamburg	Interne Nr.	98685
		DK5 DK5-GK	6826
		DK5 - Name	Stillhorn
Handlungsbedarf	Nein	Biotop-Nr. alt	1593
Bearbeitung	PRO	Kartierung	04.07.2014
Räumliche Abbildung	Linie	Fläche / Länge [m²/m]	330,62
Anzahl Abschnitte	1	Breite (lineare Abb.) [m]	3,7

Räumliche Lage

Karte

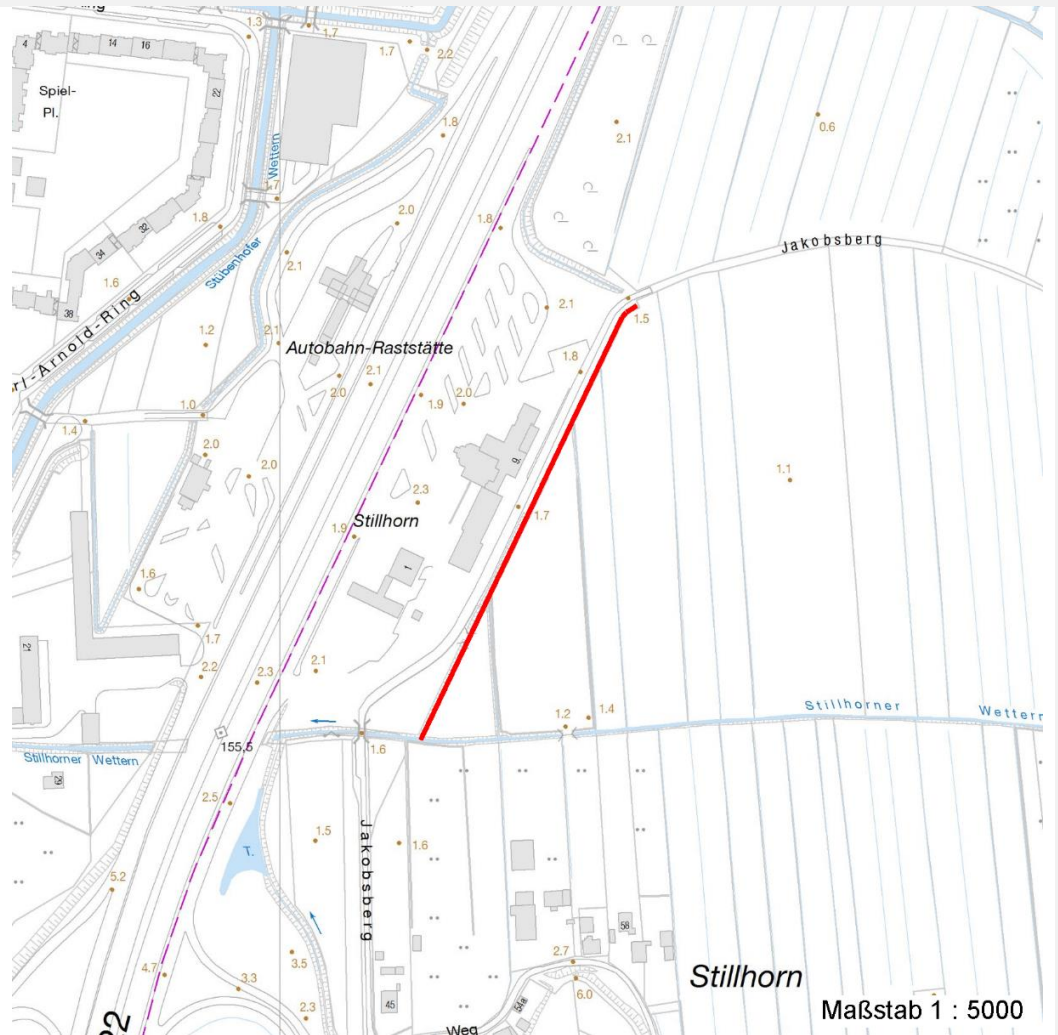


Foto			
Interne Nr.	Index	Dateiname	Aufnahmerichtung
54173	0	6826_1593_040714_1.JPG	
54174	0	6826_1593_040714_2.JPG	
54175	0	6826_1593_040714_3.JPG	
54176	0	6826_1593_040714_4.JPG	N

Weitere Angaben

Merkmal	Wert
Auswertung	
Gefährdung/ Einflüsse	Entwässerung Verschattung des Wasserkörpers Tw. Funktion als Straßengraben Eutrophierung
zoologisch bedeutsame Strukturen	Kleingewässer, wasserführende Gräben

Erhebungsbogen

B

Projekt	Biotopkartierung Hamburg	Interne Nr.	98685
		DK5 DK5-GK	6826
Handlungsbedarf	Nein	DK5 - Name	Stillhorn
Bearbeitung	PRO	Biotop-Nr. alt	1593
Räumliche Abbildung	Linie	Kartierung	04.07.2014
Anzahl Abschnitte	1	Fläche / Länge [m²/m]	330,62
		Breite (lineare Abb.) [m]	3,7

Weitere Angaben

Merkmal	Wert
Maßnahmen	Röhricht 2.1 - Wasserstand auf hohem Niveau stabilisieren, Wasserstandsschwankungen vermindern falls Straßenabwasser zufließt: unterbinden! 3.5 - extensive Bewirtschaftung von Pufferzonen
Größe Breite	3.70 m

Foto

Fotodatei 6826_1593_040714_1.JPG
Bildbeschreibung
Aufnahmerichtung



Fotodatei 6826_1593_040714_2.JPG
Bildbeschreibung
Aufnahmerichtung



Erhebungsbogen

B

Projekt	Biotopkartierung Hamburg	Interne Nr.	98685
		DK5 DK5-GK	6826
Handlungsbedarf	Nein	DK5 - Name	Stillhorn
Bearbeitung	PRO	Biotop-Nr. alt	1593
Räumliche Abbildung	Linie	Kartierung	04.07.2014
Anzahl Abschnitte	1	Fläche / Länge [m²/m]	330,62
		Breite (lineare Abb.) [m]	3,7

Foto

Fotodatei 6826_1593_040714_3.JPG

Bildbeschreibung

Aufnahmerichtung



Fotodatei 6826_1593_040714_4.JPG

Bildbeschreibung

Aufnahmerichtung

Der Schilfstreifen, der sich nach rechts-hinten zieht

N



Teilflächenbeschreibung

Teilflächentyp		Teilflächen-Nr.	1
Biototyp	Nährstoffreicher Graben mit Stillgewässercharakter (2000)	Biototyp	FGR
- Zusatz		- gesetzl. Grundl.	
FFH-LRT		FFH-LRT	
Beschreibung		Entw.potential LRT	
		Hauptfläche	Ja
		Flächenanteil	100 %
		FFH-Unters.Fläche	Nein
		Saatgutfläche	Nein

Weitere Angaben

Merkmale	Wert
Gewässer	
Uferstrukturen	steil
Größe	
Breite	1.20 m

Erhebungsbogen

B

Projekt	Biotopkartierung Hamburg		Interne Nr.	98685
			DK5 DK5-GK	6826
Handlungsbedarf	Nein		DK5 - Name	Stillhorn
Bearbeitung	PRO	Kopie	Biotop-Nr. alt	1593
Räumliche Abbildung	Linie	Nein	Kartierung	04.07.2014
Anzahl Abschnitte	1		Fläche / Länge [m²/m]	330,62
			Breite (lineare Abb.) [m]	3,7

Zeigerwerte der Pflanzenartenliste (Auswertung)

Standort	Belichtung	halbsonnig	7,1
Boden	Feuchte	sehr naß	9,4
	Stickstoff (N)	stickstoffreich	7,2
	Reaktion	neutral	7
Vegetation	Mahdverträglichkeit	schnittempfindlich (nur Herbstschnitt vertragend)	3,3
Zeigerwerte	Futterwert	sehr geringwertiges Futter	2,2
	Wechselfeuchteanzeiger		1
	Giftpflanzen		0
	Überschw.anzeiger		0

Pflanzenartenliste

Gruppe / Pflanzenart	MS	M	W	Vs	St	PA	Ph	Sz	VS	V	G	cf	§	Rote Liste			
														HH	ND	SH	D
Tracheobionta (Gefäßpflanzen)																	
Acer pseudoplatanus (Berg-Ahorn)	7	w		-	-						-						
Calystegia sepium (Zaun-Winde)	7	z		-	-						-						
Dactylis glomerata (Wiesen-Knäuelgras)	7	w		-	-						-						
Glyceria maxima (Wasser-Schwaden)	7	w		-	-						-						
Phalaris arundinacea (Rohr-Glanzgras)	7	w		-	-						-						
Phragmites australis (Schilf)	7	d		-	-						-						
Scirpus sylvaticus (Wald-Simse)	7	w		-	-						-				V		
Urtica dioica (Große Brennessel)	7	w		-	-						-						
														Anzahl Rote Liste Arten		1	
														Anzahl Arten		8	

MS: Mengensystem; M: Mengenangabe, W: Bewertung der Art (FFH-Monitoring), Vs: Vegetationsschicht, St: Status, PA: Autor Phänologie; Ph: Phänologie, Sz: Soziabilität, VS: Vitalitätssystem; V: Vitalität, G: Geschlecht, cf: unsichere Bestimmung, §: Schutz nach BNatSchG, HH: Rote Liste Hamburg, Nds: Rote Liste Niedersachsen, SH: Rote Liste Schleswig-Holstein, D: Rote Liste Deutschland