

# Erhebungsbogen

**B**

<b>Projekt</b>	Biotopkartierung Hamburg		<b>Interne Nr.</b>	98649
			<b>DK5   DK5-GK</b>	<b>6826</b>
<b>Handlungsbedarf</b>	Nein		<b>DK5 - Name</b>	Stillhorn
<b>Bearbeitung</b>	PRO	<b>Kopie</b>	<b>Biotop-Nr.   alt</b>	<b>1557</b>
<b>Räumliche Abbildung</b>	Fläche	Nein	<b>Kartierung</b>	30.07.2014
<b>Anzahl Abschnitte</b>	1		<b>Fläche / Länge [m<sup>2</sup>/m]</b>	9516,9129
			<b>Breite (lineare Abb.) [m]</b>	

<b>Gesetzlicher Schutz</b>	<b>§ 30 (2) 7.2 Streuobstwiesen</b>	<b>Schutz nur teilweise</b>	<b>Nein</b>
----------------------------	-------------------------------------	-----------------------------	-------------

<b>Gesamtbewertung</b>	6	Wertvoll
– <b>Alter</b>	6	Biotop mittleren Alters, 50 bis 100 Jahre
– <b>Belastungsgrad</b>	6	Flächenhaft geringe oder örtlich stärkere oder Vorbelastung mit deutlichem Einfluß
– <b>Ökolog. Funktion</b>	6	Hohe Bedeutung in einem Biotopkomplex, für den lokalen Biotopverbund oder als Puffer
– <b>Seltenheit</b>	5	Seltener Biotoptyp, floristisch stark verarmt, ohne seltener Pflges. od. verbr. artenreicher Biotoptyp

## Bestandsbeschreibung

Alte, lockere, extensiv genutzte Obstwiese aus alten, locker stehenden Apfelbäumen diverser Sorten, die Stammdicken von 30 cm erreichen. Auch jüngere Nachpflanzungen. Der Boden zwischen den Bäumen ist standörtlich different, halbruderal bewachsen, gelegentlich gemäht, mit hohen Anteilen von Knauelgras und Wiesenkerbel, relativ wüchsig, eutroph, örtlich mit deutlichem Anteil feuchtezeigender Arten, zeitweilig hoch aufgewachsen, leichte, aber artenreiche Verbuschungstendenz, auch mit Brombeere. Teilweise fließender Übergang zu benachbarten Gehölzbeständen. Zum Weg hin Abgrenzung durch Benjeshecke. Einige Bienenstöcke befinden sich Biotop. Sporadisch findet Gallowaybeweidung statt. Hinweis: Vergabe des gesetzlichen Biotopschutzes durch die BUKEA, durch Luftbilddauswertung, auf Grundlage des BNatSchG 2021.

## Vorkommen an Biototypen

1	TF	Typ	HF	F.Anteil
2	BTYP	Biototyp	- gesetzl. Grundl.	
3	Zusatz	Zusatz zum Biototypen		
4	LRT	Lebensraumtyp		
1	1		Ja	100 %
2	LOW	Obstwiese (2000)		

## Räumliche Lage

<b>Lagebeschreibung</b>	n Jakobsberg		
<b>Nachbarnutzung/en</b>	Röhricht, Bruchwaldrest, Weg		
<b>Rechtswert (X)</b>	568783	<b>Hochwert (Y)</b>	5926619
<b>Bezirk</b>	Hamburg-Mitte	<b>Naturraum</b>	Elbinsel Wilhelmsburg (673.01)
<b>Stadtteil (OT-Nr.)</b>	Wilhelmsburg (135)	<b>Gemarkung</b>	Wilhelmsburg (147)
<b>Digitaler Grünplan</b>	<input type="checkbox"/> <b>Hafengesamtgebiet</b>	<input type="checkbox"/> <b>Ramsargebiet</b>	<input type="checkbox"/> <b>EG-Vogelschutzgeb.</b>
<b>Ausgleichsflächen</b>	<input type="checkbox"/> <b>Biosphärenreservat</b>	<input type="checkbox"/> <b>Nationalpark</b>	<input type="checkbox"/>
<b>NSG / ND / LSG</b>	LSG Wilhelmsburger Elbinsel [ HH-2050 / Anteil: 100% ]		
<b>FFH-GEBIET</b>			
<b>Wasserschutzgebiet</b>			

# Erhebungsbogen

**B**

<b>Projekt</b>	Biotopkartierung Hamburg	<b>Interne Nr.</b>	98649
		<b>DK5   DK5-GK</b>	<b>6826</b>
		<b>DK5 - Name</b>	Stillhorn
<b>Handlungsbedarf</b>	Nein	<b>Biotop-Nr.   alt</b>	<b>1557</b>
<b>Bearbeitung</b>	PRO	<b>Kartierung</b>	30.07.2014
<b>Räumliche Abbildung</b>	Fläche	<b>Fläche / Länge [m<sup>2</sup>/m]</b>	9516,9129
<b>Anzahl Abschnitte</b>	1	<b>Breite (lineare Abb.) [m]</b>	

## Räumliche Lage

Karte

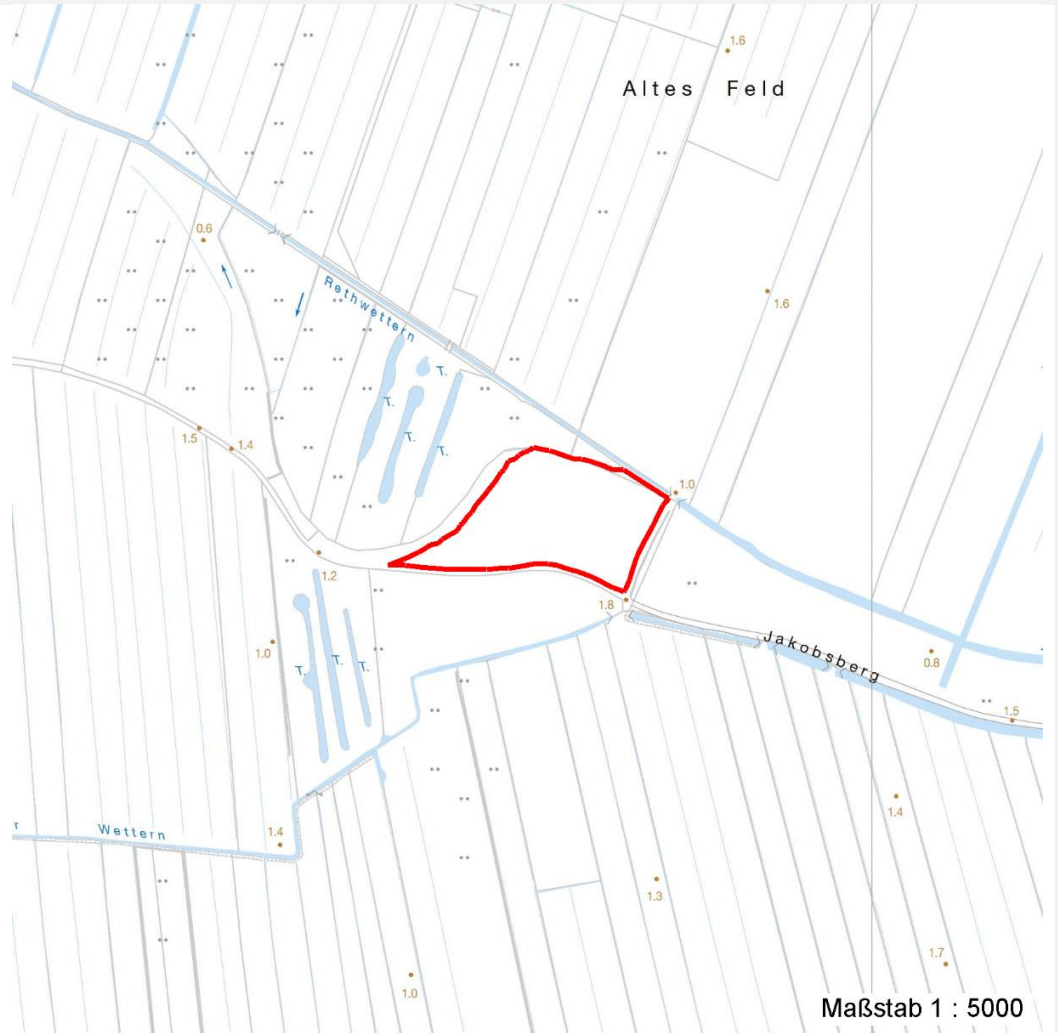


Foto			
Interne Nr.	Index	Dateiname	Aufnahmerichtung
54152	0	6826_1557_300714_1.JPG	

Weitere Angaben	
Merkmal	Wert
<b>Auswertung</b>	
Gefährdung/ Einflüsse	Aktuell keine erkennbar.
Wertgesichtspunkte	Artenreich Sehr extensive Nutzung, recht naturnah geprägt, strukturreich, totholzreich, Lebensraum für diverse Vögel und Insekten. Blütenreich Bedeutung für das Naturerleben Strukturvielfalt Amphibien, Sommerquartiere
Bedeutung für Tiergruppe	

# Erhebungsbogen

**B**

<b>Projekt</b>	Biotopkartierung Hamburg		<b>Interne Nr.</b>	98649
			<b>DK5   DK5-GK</b>	<b>6826</b>
<b>Handlungsbedarf</b>	Nein		<b>DK5 - Name</b>	Stillhorn
<b>Bearbeitung</b>	PRO	<b>Kopie</b>	<b>Biotop-Nr.   alt</b>	<b>1557</b>
<b>Räumliche Abbildung</b>	Fläche	Nein	<b>Kartierung</b>	30.07.2014
<b>Anzahl Abschnitte</b>	1		<b>Fläche / Länge [m<sup>2</sup>/m]</b>	9516,9129
			<b>Breite (lineare Abb.) [m]</b>	

## Weitere Angaben

Merkmal	Wert
Maßnahmen	Libellen (- Jagdrevier) Heuschrecken Blütenbesuchende Insekten Vögel Nutzung in der bisherigen Form fortsetzen.

## Foto

<b>Fotodatei</b>	6826_1557_300714_1.JPG	<b>Fotodatei</b>
<b>Bildbeschreibung</b>		<b>Bildbeschreibung</b>
<b>Aufnahmerichtung</b>		<b>Aufnahmerichtung</b>



## Teilflächenbeschreibung

<b>Teilflächentyp</b>		<b>Teilflächen-Nr.</b>	1
<b>Biotoptyp</b>	Obstwiese (2000)	<b>Biotoptyp</b>	LOW
- Zusatz		- gesetzl. Grundl.	
<b>FFH-LRT</b>		<b>FFH-LRT</b>	
<b>Beschreibung</b>		<b>Entw.potential LRT</b>	
		<b>Hauptfläche</b>	Ja
		<b>Flächenanteil</b>	100 %
		<b>FFH-Unters.Fläche</b>	Nein
		<b>Saatgutfläche</b>	Nein

# Erhebungsbogen

**B**

<b>Projekt</b>	Biotopkartierung Hamburg	<b>Interne Nr.</b>	98649
		<b>DK5   DK5-GK</b>	<b>6826</b>
<b>Handlungsbedarf</b>	Nein	<b>DK5 - Name</b>	Stillhorn
<b>Bearbeitung</b>	PRO	<b>Biotop-Nr.   alt</b>	<b>1557</b>
<b>Räumliche Abbildung</b>	Fläche	<b>Kartierung</b>	30.07.2014
<b>Anzahl Abschnitte</b>	1	<b>Fläche / Länge [m<sup>2</sup>/m]</b>	9516,9129
		<b>Breite (lineare Abb.) [m]</b>	

## Weitere Angaben

Merkmal	Wert
<b>Boden</b>	
Feuchte	7 - feucht
Reaktion	6 - schwach sauer
Stickstoffgehalt	6 - mäßig stickstoffarm bis stickstoffreich
<b>Veg. - Zeigerwerte</b>	
Anz. Wechselfeuchtezeiger	8
Anz. Überschwemmungsz.	6
<b>Veg. - Soziologie</b>	
BfN Schlüssel	30.0.01 - Molinietaalia caeruleae (Feuchtwiesen)

## Zeigerwerte der Pflanzenartenliste (Auswertung)

<b>Standort</b>	<b>Belichtung</b>	halbsonnig	6,9
<b>Boden</b>	<b>Feuchte</b>	feucht	6,6
	<b>Stickstoff (N)</b>	mäßig stickstoffarm bis stickstoffreich	6,3
	<b>Reaktion</b>	schwach sauer	6
<b>Vegetation</b>	<b>Mahdverträglichkeit</b>	mäßig schnittverträglich (erster Schnitt nicht vor 1. Juli)	5,2
<b>Zeigerwerte</b>	<b>Futterwert</b>	mäßige Futterqualität	4,2
	<b>Wechselfeuchteanzeiger</b>		8
	<b>Giftpflanzen</b>		1
	<b>Überschw.anzeiger</b>		6

## Pflanzenartenliste

Gruppe / Pflanzenart	MS	M	W	Vs	St	PA	Ph	Sz	VS	V	G	cf	Rote Liste					
													§	HH	ND	SH	D	
<b>Tracheobionta (Gefäßpflanzen)</b>																		
Agrostis stolonifera (Ausläufer-Straußgras)	7	w		-	-						-							
Alliaria petiolata (Knoblauchsrauke)	7	w		-	-						-							
Alnus glutinosa (Schwarz-Erle)	7	w		-	-						-							
Alopecurus geniculatus (Knick-Fuchsschwanz)	7	w		-	-						-							
Anthriscus sylvestris (Wiesen-Kerbel)	7	z		-	-						-							
Arrhenatherum elatius (Glatthafer)	7	z		-	-						-							
Calamagrostis canescens (Sumpf-Reitgras)	7	l		-	-						-							
Calamagrostis epigejos (Land-Reitgras)	7	w		-	-						-							
Calystegia sepium (Zaun-Winde)	7	w		-	-						-							
Capsella bursa-pastoris (Gewöhnliches Hirtentäschel)	7	w		-	-						-							
Carduus crispus crispus (Krause Distel)	7	w		-	-						-							
Cerastium holosteoides (Gewöhnliches Hornkraut)	7	w		-	-						-							
Chenopodium rubrum (Roter Gänsefuß)	7	w		-	-						-							
Cirsium arvense (Acker-Kratzdistel)	7	z		-	-						-							
Cirsium palustre (Sumpf-Kratzdistel)	7	w		-	-						-							
Cirsium vulgare (Gewöhnliche Kratzdistel)	7	w		-	-						-							
Crataegus monogyna (Eingrifflicher Weißdorn)	7	w		-	-						-							
Dactylis glomerata (Wiesen-Knäuelgras)	7	h		-	-						-							
Daucus carota (Wilde Möhre)	7	w		-	-						-							
Dryopteris filix-mas (Gewöhnlicher Wurmfarne)	7	w		-	-						-							

<b>Projekt</b>	Biotopkartierung Hamburg		<b>Interne Nr.</b>	98649
			<b>DK5   DK5-GK</b>	<b>6826</b>
			<b>DK5 - Name</b>	Stillhorn
<b>Handlungsbedarf</b>	Nein		<b>Biotop-Nr.   alt</b>	<b>1557</b>
<b>Bearbeitung</b>	PRO	<b>Kopie</b>	<b>Kartierung</b>	30.07.2014
<b>Räumliche Abbildung</b>	Fläche	Nein	<b>Fläche / Länge [m<sup>2</sup>/m]</b>	9516,9129
<b>Anzahl Abschnitte</b>	1		<b>Breite (lineare Abb.) [m]</b>	

## Pflanzenartenliste

Gruppe / Pflanzenart	MS	M	W	Vs	St	PA	Ph	Sz	VS	V	G	cf	§	Rote Liste				
														HH	ND	SH	D	
Elymus repens (Gewöhnliche Quecke)	7	z		-	-						-							
Epilobium ciliatum (Drüsiges Weidenröschen)	7	w		-	-						-							
Equisetum palustre (Sumpf-Schachtelhalm)	7	w		-	-						-							
Erysimum hieraciifolium agg. (Artengruppe Steifer Schöterich)	7	w		-	-						-							D
Euonymus europaeus (Gewöhnliches Pfaffenhütchen)	7	w		-	S						-							
Fallopia x bohémica (Bastard-Staudenknöterich)	7	w		-	-						-							D
Festuca gigantea (Riesen-Schwingel)	7	w		-	-						-							
Filipendula ulmaria (Mädesüß)	7	w		-	-						-							
Fraxinus excelsior (Gewöhnliche Esche)	7	w		-	-						-							
Galeopsis tetrahit (Gewöhnlicher Hohlzahn)	7	w		-	-						-							
Geum urbanum (Echte Nelkenwurz)	7	w		-	-						-							
Glechoma hederacea (Gundermann)	7	w		-	-						-							
Glyceria maxima (Wasser-Schwaden)	7	w		-	-						-							
Gnaphalium uliginosum (Sumpf-Ruhrkraut)	7	w		-	-						-							
Hedera helix (Efeu)	7	w		-	-						-							
Heracleum sphondylium (Wiesen-Bärenklau)	7	w		-	-						-							
Holcus lanatus (Wolliges Honiggras)	7	w		-	-						-							
Holcus mollis (Weiches Honiggras)	7	w		-	-						-							
Juncus bufonius (Kröten-Binse)	7	w		-	-						-							
Juncus effusus (Flutter-Binse)	7	l		-	-						-							
Lolium perenne (Ausdauerndes Weidelgras)	7	z		-	-						-							
Lysimachia nummularia (Pfennigkraut)	7	w		-	-						-							
Malus domestica (Kultur-Apfel)	7	z		-	S						-							
Matricaria recutita (Echte Kamille)	7	w		-	-						-							
Persicaria lapathifolia (Ampfer-Knöterich)	7	l		-	-						-							
Phalaris arundinacea (Rohr-Glanzgras)	7	w		-	-						-							
Phragmites australis (Schilf)	7	l		-	-						-							
Plantago major major (Großer Wegerich)	7	w		-	-						-							
Poa annua (Einjähriges Rispengras)	7	w		-	-						-							
Poa palustris (Sumpf-Rispengras)	7	w		-	-						-							
Poa trivialis (Gewöhnliches Rispengras)	7	z		-	-						-							
Polygonum aviculare agg. (Artengruppe Vogel-Knöterich)	7	w		-	-						-							
Prunus avium (Vogel-Kirsche)	7	w		-	S						-							
Prunus domestica (Kultur-Pflaume)	7	l		-	-						-							
Prunus padus (Echte Traubenkirsche)	7	w		-	-						-							
Quercus robur (Stiel-Eiche)	7	w		-	-						-							
Ranunculus acris (Scharfer Hahnenfuß)	7	w		-	-						-							
Ranunculus repens (Kriechender Hahnenfuß)	7	w		-	-						-							
Rosa canina (Hunds-Rose)	7	w		-	-						-							
Rosa spec. (Rose)	7	w		-	-						-							
Rubus armeniacus (Armenische Brombeere)	7	z		-	-						-							
Rubus caesius (Kratzbeere)	7	w		-	-						-							
Rubus spec. (Brombeeren unbestimmt)	7	w		-	-						-							
Rumex obtusifolius (Stumpfbblätteriger Ampfer)	7	w		-	-						-							
Rumex x pratensis (Stumpfbblätteriger Wiesen-Ampfer)	7	w		-	-						-							
Salix viminalis (Korb-Weide)	7	w		-	-						-							

# Erhebungsbogen

**B**

<b>Projekt</b>	Biotopkartierung Hamburg		<b>Interne Nr.</b>	98649
			<b>DK5   DK5-GK</b>	<b>6826</b>
<b>Handlungsbedarf</b>	Nein		<b>DK5 - Name</b>	Stillhorn
<b>Bearbeitung</b>	PRO	<b>Kopie</b>	<b>Biotop-Nr.   alt</b>	<b>1557</b>
<b>Räumliche Abbildung</b>	Fläche	Nein	<b>Kartierung</b>	30.07.2014
<b>Anzahl Abschnitte</b>	1		<b>Fläche / Länge [m<sup>2</sup>/m]</b>	9516,9129
			<b>Breite (lineare Abb.) [m]</b>	

## Pflanzenartenliste

Gruppe / Pflanzenart	MS	M	W	Vs	St	PA	Ph	Sz	VS	V	G	cf	§	Rote Liste				
														HH	ND	SH	D	
Sambucus nigra (Schwarzer Holunder)	7	w		-	S						-							
Stachys palustris (Sumpf-Ziest)	7	w		-	-						-							
Stellaria alsine (Bach-Sternmiere)	7	w		-	-						-					3		
Symphytum x uplandicum (Comfrey)	7	w		-	-						-							
Trifolium hybridum (Schweden-Klee)	7	w		-	-						-							
Trifolium pratense (Rot-Klee)	7	w		-	-						-							
Trifolium repens (Weiß-Klee)	7	w		-	-						-							
Tripleurospermum perforatum (Geruchlose Kamille)	7	w		-	-						-							
Urtica dioica (Große Brennessel)	7	w		-	-						-							
Viburnum opulus (Gewöhnlicher Schneeball)	7	w		-	-						-							
Vicia sepium (Zaun-Wicke)	7	w		-	-						-							
Vicia tetrasperma (Viersamige Wicke)	7	w		-	-						-							
<b>Anzahl Rote Liste Arten</b>														<b>1</b>	<b>1</b>	<b>1</b>		
<b>Anzahl Arten</b>														<b>78</b>				

MS: Mengensystem; M: Mengenangabe, W: Bewertung der Art (FFH-Monitoring), Vs: Vegetationsschicht, St: Status, PA: Autor Phänologie; Ph: Phänologie, Sz: Soziabilität, VS: Vitalitätssystem; V: Vitalität, G: Geschlecht, cf: unsichere Bestimmung, §: Schutz nach BNatSchG, HH: Rote Liste Hamburg, Nds: Rote Liste Niedersachsen, SH: Rote Liste Schleswig-Holstein, D: Rote Liste Deutschland