

# Erhebungsbogen

**B**

<b>Projekt</b>	Biotopkartierung Hamburg	<b>Interne Nr.</b>	98604
		<b>DK5   DK5-GK</b>	<b>6826</b>
		<b>DK5 - Name</b>	Stillhorn
<b>Handlungsbedarf</b>	Nein	<b>Biotop-Nr.   alt</b>	<b>1512</b>
<b>Bearbeitung</b>	PRO	<b>Kartierung</b>	22.08.2014
<b>Räumliche Abbildung</b>	Linie	<b>Fläche / Länge [m<sup>2</sup>/m]</b>	378,25
<b>Anzahl Abschnitte</b>	1	<b>Breite (lineare Abb.) [m]</b>	3,8

**Gesetzlicher Schutz**    kein gesetzl. Schutz    **kein gesetzlich geschütztes Biotop**    **Schutz nur teilweise**    **Nein**

<b>Gesamtbewertung</b>	6	Wertvoll
– <b>Alter</b>	7	Biotop hohen Alters, 100 bis 200 Jahre
– <b>Belastungsgrad</b>	4	Flächenhaft deutliche Belastung ohne nachh. Schäden
– <b>Ökolog. Funktion</b>	7	Sehr hohe Bedeutung in einem Biotopkomplex, für den lokalen Biotopverbund oder als Puffer
– <b>Seltenheit</b>	5	Seltener Biotoptyp, floristisch stark verarmt, ohne seltener Pflges. od. verbr. artenreicher Biotoptyp

## Bestandsbeschreibung

Grenzgraben, an der Geländeoberfläche um 4 m breit, an der Sohle noch etwa 1,5 m breit, mit mäßig steil geneigten Uferböschungen. Häufig sind die Böschungen überwachsen von nitrophytischen Röhrichten mit hohen Anteilen von Igel-Kolben, Wasserschwaden und Rohrglanzgras. Daneben treten relativ zahlreich Seggen auf. Das Gewässer selbst mit Wasserführung ca. 0,7 m unter dem benachbarten Gelände gelegen, mit relativ steilen Uferböschungen und etwas kräftigerer Übersattung, ist häufig an der Wasseroberfläche, v.a. im Norden überwachsen von Wasserlinsen. Auch submerse Vegetation ist zum Teil erkennbar. Von Westen her reicht Ackernutzung relativ dicht an das Gewässer heran. Für einen ackerbenachbarten Biotop recht gut und artenreich - dies gilt allerdings nur für den Norden, nach Süden eutropher und trockener werdend, von Röhricht und Ufer-Gehölzen beschattet. Letztere stellen sich funktionell in Form einer Feldhecke dar - einen Schutzstatus habe ich nicht vergeben, da sich der Bestand auch als Ufergehölzstreifen interpretieren lässt. Auffällig sind hier alte, baumförmige Weißdorne

## Vorkommen an Biototypen

1	TF	Typ	HF	F.Anteil
2	BTYP	Biototyp		- gesetzl. Grundl.
3	Zusatz	Zusatz zum Biototypen		
4	LRT	Lebensraumtyp		
1	1		Ja	55 %
2	FGR	Nährstoffreicher Graben mit Stillgewässercharakter (2000)		
1	2			45 %
2	FGV	Stark verlandeter, austrocknender Graben (2000)		
1	3			0 %
2	HHM	Strauch-Baumhecke (2000)		

## Räumliche Lage

<b>Lagebeschreibung</b>	zwischen Höder und Reth-Wettern		
<b>Nachbarnutzung/en</b>	Acker, Weide		
<b>Rechtswert (X)</b>	568634	<b>Hochwert (Y)</b>	5927026
<b>Bezirk</b>	Hamburg-Mitte	<b>Naturraum</b>	Elbinsel Wilhelmsburg (673.01)
<b>Stadtteil (OT-Nr.)</b>	Wilhelmsburg (135)	<b>Gemarkung</b>	Wilhelmsburg (147)
<b>Digitaler Grünplan</b>	<input type="checkbox"/> Hafengesamtgebiet	<input type="checkbox"/> Ramsargebiet	<input type="checkbox"/> EG-Vogelschutzgeb.
<b>Ausgleichsflächen</b>	<input checked="" type="checkbox"/> Biosphärenreservat	<input type="checkbox"/> Nationalpark	<input type="checkbox"/>
<b>NSG / ND / LSG</b>	LSG Wilhelmsburger Elbinsel [ HH-2050 / Anteil: 100% ]		
<b>FFH-GEBIET</b>			
<b>Wasserschutzgebiet</b>			

<b>Projekt</b>	Biotopkartierung Hamburg	<b>Interne Nr.</b>	98604
		<b>DK5   DK5-GK</b>	<b>6826</b>
		<b>DK5 - Name</b>	Stillhorn
<b>Handlungsbedarf</b>	Nein	<b>Biotop-Nr.   alt</b>	<b>1512</b>
<b>Bearbeitung</b>	PRO	<b>Kartierung</b>	22.08.2014
<b>Räumliche Abbildung</b>	Linie	<b>Fläche / Länge [m<sup>2</sup>/m]</b>	378,25
<b>Anzahl Abschnitte</b>	1	<b>Breite (lineare Abb.) [m]</b>	3,8

Räumliche Lage

Karte

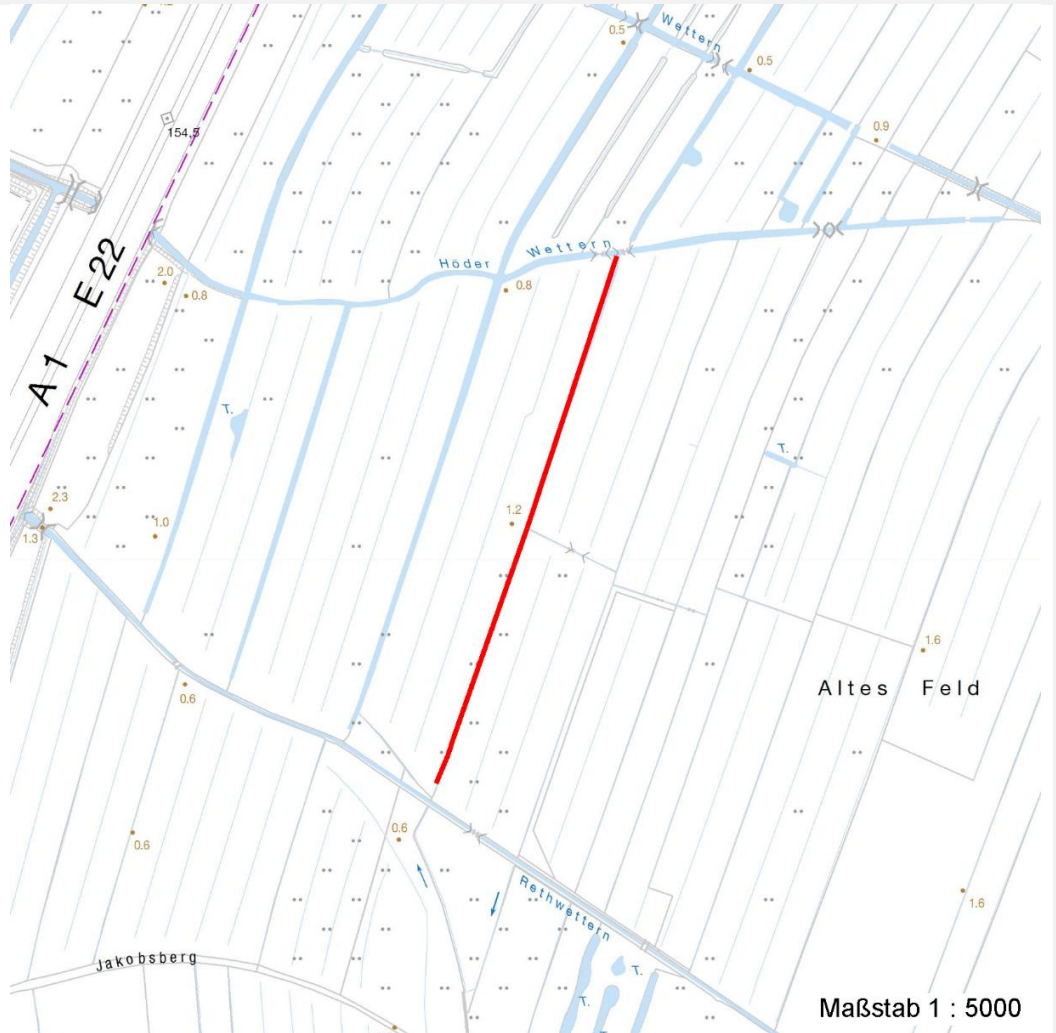


Foto			
Interne Nr.	Index	Dateiname	Aufnahmerichtung
54107	0	6826_1512_220814_1.JPG	N
54108	0	6826_1512_220814_2.JPG	

Weitere Angaben

Merkmal	Wert
<b>Auswertung</b>	
Gefährdung/ Einflüsse	Eutroph, vermutlich stark schwankende Wasserstände, zeitweilige Entwässerung über die Alte Höder Wetter.
Wertgesichtspunkte	Blütenreich Mäßig artenreich, Vorkommen gefährdeter Arten, Niedermoorreste, im Norden geeignet als Amphibien-Laichgewässer.
zoologisch bedeutsame Strukturen	Röhricht
Bedeutung für Tiergruppe	Amphibien

# Erhebungsbogen

**B**

<b>Projekt</b>	Biotopkartierung Hamburg	<b>Interne Nr.</b>	98604
		<b>DK5   DK5-GK</b>	<b>6826</b>
<b>Handlungsbedarf</b>	Nein	<b>DK5 - Name</b>	Stillhorn
<b>Bearbeitung</b>	PRO	<b>Biotop-Nr.   alt</b>	<b>1512</b>
<b>Räumliche Abbildung</b>	Linie	<b>Kartierung</b>	22.08.2014
<b>Anzahl Abschnitte</b>	1	<b>Fläche / Länge [m<sup>2</sup>/m]</b>	378,25
		<b>Breite (lineare Abb.) [m]</b>	3,8

## Weitere Angaben

Merkmal	Wert
Maßnahmen	Insekten, allgemein Wasserstand dauerhaft auf + 10 cm im Gebiet einstellen, auch die Alte Höder Wettern einstauen, Wasserstand anheben.
Größe	
Breite	3.80 m

## Foto

<b>Fotodatei</b>	6826_1512_220814_1.JPG	<b>Fotodatei</b>	6826_1512_220814_2.JPG
<b>Bildbeschreibung</b>		<b>Bildbeschreibung</b>	im S
<b>Aufnahmerichtung</b>	N	<b>Aufnahmerichtung</b>	



## Teilflächenbeschreibung

<b>Teilflächentyp</b>		<b>Teilflächen-Nr.</b>	1
<b>Biotoptyp</b>	Nährstoffreicher Graben mit Stillgewässercharakter (2000)	<b>Biotoptyp</b>	FGR
- Zusatz		- gesetzl. Grundl.	
<b>FFH-LRT</b>		<b>FFH-LRT</b>	
<b>Beschreibung</b>		<b>Entw.potential LRT</b>	
		<b>Hauptfläche</b>	Ja
		<b>Flächenanteil</b>	55 %
		<b>FFH-Unters.Fläche</b>	Nein
		<b>Saatgutfläche</b>	Nein

# Erhebungsbogen

**B**

<b>Projekt</b>	Biotopkartierung Hamburg	<b>Interne Nr.</b>	98604
		<b>DK5   DK5-GK</b>	<b>6826</b>
<b>Handlungsbedarf</b>	Nein	<b>DK5 - Name</b>	Stillhorn
<b>Bearbeitung</b>	PRO	<b>Biotop-Nr.   alt</b>	<b>1512</b>
<b>Räumliche Abbildung</b>	Linie	<b>Kartierung</b>	22.08.2014
<b>Anzahl Abschnitte</b>	1	<b>Fläche / Länge [m<sup>2</sup>/m]</b>	378,25
		<b>Breite (lineare Abb.) [m]</b>	3,8

## Weitere Angaben

Merkmal	Wert
<b>Gewässer</b>	
Böschungshöhe	0.70 m
Gewässertiefe	0.25 m
Breite	1.50 m
Wasserführung	w - wechselnde Wasserstände
Strömung	k - keine Strömung
Trübung	w - schwache Trübung
Färbung	leicht bräunlich
<b>Standort, Relief</b>	
Böschungsneigung	steil - 1:1 bis 1:2

## Zeigerwerte der Pflanzenartenliste (Auswertung)

<b>Standort</b>	<b>Belichtung</b>	halbsonnig	7,2
<b>Boden</b>	<b>Feuchte</b>	zeitweise wasserüberstaut	9,5
	<b>Stickstoff (N)</b>	mäßig stickstoffarm bis stickstoffreich	6,4
	<b>Reaktion</b>	neutral	6,7
<b>Vegetation</b>	<b>Mahdverträglichkeit</b>	schnittempfindlich bis mäßig schnittverträglich	4,5
<b>Zeigerwerte</b>	<b>Futterwert</b>	geringwertiges Futter	2,6
	<b>Wechselfeuchteanzeiger</b>		3
	<b>Giftpflanzen</b>		2
	<b>Überschw.anzeiger</b>		8

## Pflanzenartenliste

Gruppe / Pflanzenart	MS	M	W	Vs	St	PA	Ph	Sz	VS	V	G	cf	§	Rote Liste			
														HH	ND	SH	D
<b>Tracheobionta (Gefäßpflanzen)</b>																	
Agrostis stolonifera (Ausläufer-Straußgras)	7	w	-	-							-						
Alnus glutinosa (Schwarz-Erle)	7	w	-	-							-						
Butomus umbellatus (Schwanenblume)	7	w	-	-							-			3			
Callitriche palustris agg. (Artengruppe Sumpf-Wasserstern)	7	w	-	-							-			3			
Carex acuta (Schlank-Segge)	7	z	-	-							-			V			
Carex disticha (Zweizeilige Segge)	7	w	-	-							-		V	V			
Carex paniculata (Rispen-Segge)	7	w	-	-							-						
Carex pseudocyperus (Scheinzyper-Segge)	7	w	-	-							-						
Elodea nuttallii (Nuttalls Wasserpest)	7	w	-	-							-						
Equisetum palustre (Sumpf-Schachtelhalm)	7	w	-	-							-						
Galium palustre (Sumpf-Labkraut)	7	w	-	-							-						
Glechoma hederacea (Gundermann)	7	w	-	-							-						
Glyceria fluitans agg. (Artengruppe Flutender Schwaden)	7	w	-	-							-						
Glyceria maxima (Wasser-Schwaden)	7	z	-	-							-						
Holcus lanatus (Wolliges Honiggras)	7	z	-	-							-						
Hottonia palustris (Wasserfeder)	7	w	-	-							-	b	V	V V			
Hydrocharis morsus-ranae (Froschbiß)	7	z	-	-							-		V	V V			
Iris pseudacorus (Gelbe Schwertlilie)	7	w	-	-							-	b					
Juncus effusus (Flatter-Binse)	7	z	-	-							-						

# Erhebungsbogen

**B**

<b>Projekt</b>	Biotopkartierung Hamburg	<b>Interne Nr.</b>	98604
		<b>DK5   DK5-GK</b>	<b>6826</b>
		<b>DK5 - Name</b>	Stillhorn
<b>Handlungsbedarf</b>	Nein	<b>Biotop-Nr.   alt</b>	<b>1512</b>
<b>Bearbeitung</b>	PRO	<b>Kartierung</b>	22.08.2014
<b>Räumliche Abbildung</b>	Linie	<b>Fläche / Länge [m<sup>2</sup>/m]</b>	378,25
<b>Anzahl Abschnitte</b>	1	<b>Breite (lineare Abb.) [m]</b>	3,8

## Pflanzenartenliste

Gruppe / Pflanzenart	MS	M	W	Vs	St	PA	Ph	Sz	VS	V	G	cf	§	Rote Liste				
														HH	ND	SH	D	
Lemna minor (Kleine Wasserlinse)	7	h		-	-						-							
Lycopus europaeus (Gewöhnlicher Wolfstrapp)	7	w		-	-						-							
Persicaria amphibia (Wasser-Knöterich)	7	w		-	-						-							
Phalaris arundinacea (Rohr-Glanzgras)	7	l		-	-						-							
Phleum pratense (Wiesen-Lieschgras)	7	w		-	-						-							
Phragmites australis (Schilf)	7	l		-	-						-							
Rumex hydrolapathum (Fluss-Ampfer)	7	z		-	-						-							
Sparganium erectum (Ästiger Igelkolben)	7	h		-	-						-							
Spirodela polyrhiza (Vielwurzlige Teichlinse)	7	w		-	-						-							
Typha latifolia (Breitblättriger Rohrkolben)	7	z		-	-						-							
Urtica dioica (Große Brennessel)	7	w		-	-						-							
<b>Anzahl Rote Liste Arten</b>														<b>3</b>	<b>2</b>	<b>4</b>	<b>2</b>	
<b>Anzahl Arten</b>														<b>30</b>				

MS: Mengensystem; M: Mengenangabe, W: Bewertung der Art (FFH-Monitoring), Vs: Vegetationsschicht, St: Status, PA: Autor Phänologie; Ph: Phänologie, Sz: Soziabilität, VS: Vitalitätssystem; V: Vitalität, G: Geschlecht, cf: unsichere Bestimmung, §: Schutz nach BNatSchG, HH: Rote Liste Hamburg, Nds: Rote Liste Niedersachsen, SH: Rote Liste Schleswig-Holstein, D: Rote Liste Deutschland

## Teilflächenbeschreibung

<b>Teilflächentyp</b>		<b>Teilflächen-Nr.</b>	2
<b>Biotoptyp</b>	Stark verlandeter, austrocknender Graben (2000)	<b>Biotoptyp</b>	FGV
- <b>Zusatz</b>		- <b>gesetzl. Grundl.</b>	
<b>FFH-LRT</b>		<b>FFH-LRT</b>	
<b>Beschreibung</b>		<b>Entw.potential LRT</b>	
		<b>Hauptfläche</b>	
		<b>Flächenanteil</b>	45 %
		<b>FFH-Unters.Fläche</b>	Nein
		<b>Saatgutfläche</b>	Nein

## Zeigerwerte der Pflanzenartenliste (Auswertung)

<b>Standort</b>	<b>Belichtung</b>	halbsonnig	7
<b>Boden</b>	<b>Feuchte</b>	zeitweise wasserüberstaut	10
	<b>Stickstoff (N)</b>	stickstoffreich	7
	<b>Reaktion</b>	neutral	7
<b>Vegetation</b>	<b>Mahdverträglichkeit</b>	schnittempfindlich (nur Herbstschnitt vertragend)	3
<b>Zeigerwerte</b>	<b>Futterwert</b>	sehr geringwertiges Futter	2
	<b>Wechselfeuchteanzeiger</b>		0
	<b>Giftpflanzen</b>		0
	<b>Überschw.anzeiger</b>		0

## Pflanzenartenliste

Gruppe / Pflanzenart	MS	M	W	Vs	St	PA	Ph	Sz	VS	V	G	cf	§	Rote Liste				
														HH	ND	SH	D	
Tracheobionta (Gefäßpflanzen)																		
Phragmites australis (Schilf)	7	h		-	-						-							

# Erhebungsbogen

**B**

<b>Projekt</b>	Biotopkartierung Hamburg		<b>Interne Nr.</b>	98604
			<b>DK5   DK5-GK</b>	<b>6826</b>
			<b>DK5 - Name</b>	Stillhorn
<b>Handlungsbedarf</b>	Nein		<b>Biotop-Nr.   alt</b>	<b>1512</b>
<b>Bearbeitung</b>	PRO	<b>Kopie</b>	Nein	<b>Kartierung</b>
<b>Räumliche Abbildung</b>	Linie			22.08.2014
<b>Anzahl Abschnitte</b>	1			<b>Fläche / Länge [m<sup>2</sup>/m]</b>
				378,25
				<b>Breite (lineare Abb.) [m]</b>
				3,8

## Pflanzenartenliste

Gruppe / Pflanzenart	MS	M	W	Vs	St	PA	Ph	Sz	VS	V	G	cf	§	Rote Liste			
														HH	ND	SH	D
<b>Anzahl Rote Liste Arten</b>																	
<b>Anzahl Arten</b>														1			

MS: Mengensystem; M: Mengenangabe, W: Bewertung der Art (FFH-Monitoring), Vs: Vegetationsschicht, St: Status, PA: Autor Phänologie; Ph: Phänologie, Sz: Soziabilität, VS: Vitalitätssystem; V: Vitalität, G: Geschlecht, cf: unsichere Bestimmung, §: Schutz nach BNatSchG, HH: Rote Liste Hamburg, Nds: Rote Liste Niedersachsen, SH: Rote Liste Schleswig-Holstein, D: Rote Liste Deutschland

## Teilflächenbeschreibung

<b>Teilflächentyp</b>		<b>Teilflächen-Nr.</b>	3
<b>Biotoptyp</b>	Strauch-Baumhecke (2000)	<b>Biotoptyp</b>	HHM
- Zusatz		- gesetzl. Grundl.	
<b>FFH-LRT</b>		<b>FFH-LRT</b>	
<b>Beschreibung</b>		<b>Entw.potential LRT</b>	
		<b>Hauptfläche</b>	
		<b>Flächenanteil</b>	0 %
		<b>FFH-Unters.Fläche</b>	Nein
		<b>Saatgutfläche</b>	Nein

## Zeigerwerte der Pflanzenartenliste (Auswertung)

<b>Standort</b>	<b>Belichtung</b>	halbsonnig	7
<b>Boden</b>	<b>Feuchte</b>	mäßig feucht und wechselfeucht	6,1
	<b>Stickstoff (N)</b>	mäßig stickstoffarm	5,3
	<b>Reaktion</b>	neutral	7,1
<b>Vegetation</b>	<b>Mahdverträglichkeit</b>	nicht völlig schnittunverträglich aber sehr schnittempindlich	2,1
<b>Zeigerwerte</b>	<b>Futterwert</b>	geringwertiges Futter	2,6
	<b>Wechselfeuchteanzeiger</b>		4
	<b>Giftpflanzen</b>		2
	<b>Überschw.anzeiger</b>		3

## Pflanzenartenliste

Gruppe / Pflanzenart	MS	M	W	Vs	St	PA	Ph	Sz	VS	V	G	cf	§	Rote Liste			
														HH	ND	SH	D
<b>Tracheobionta (Gefäßpflanzen)</b>																	
Alnus glutinosa (Schwarz-Erle)	7	z		-	-						-						
Arrhenatherum elatius (Glatthafer)	7	w		-	-						-						
Crataegus monogyna (Eingrifflicher Weißdorn)	7	h		B2	-						-						
Crataegus monogyna (Eingrifflicher Weißdorn)	7	z		S	-						-						
Crataegus spec. (Weißdorn)	7	w		-	-						-						
Elymus repens (Gewöhnliche Quecke)	7	w		-	-						-						
Epilobium spec. (Weidenröschen)	7	w		-	-						-						
Fraxinus excelsior (Gewöhnliche Esche)	7	w		-	-						-						
Holcus lanatus (Wolliges Honiggras)	7	w		-	-						-						
Iris pseudacorus (Gelbe Schwertlilie)	7	w		-	-						-		b				
Malus sylvestris (Wild-Apfel)	7	w		-	-						-	X		3	3	3	V
Phalaris arundinacea (Rohr-Glanzgras)	7	w		-	-						-						

# Erhebungsbogen

**B**

<b>Projekt</b>	Biotopkartierung Hamburg		<b>Interne Nr.</b>	98604
			<b>DK5   DK5-GK</b>	<b>6826</b>
<b>Handlungsbedarf</b>	Nein		<b>DK5 - Name</b>	Stillhorn
<b>Bearbeitung</b>	PRO	<b>Kopie</b>	<b>Biotop-Nr.   alt</b>	<b>1512</b>
<b>Räumliche Abbildung</b>	Linie	Nein	<b>Kartierung</b>	22.08.2014
<b>Anzahl Abschnitte</b>	1		<b>Fläche / Länge [m<sup>2</sup>/m]</b>	378,25
			<b>Breite (lineare Abb.) [m]</b>	3,8

## Pflanzenartenliste

Gruppe / Pflanzenart	MS	M	W	Vs	St	PA	Ph	Sz	VS	V	G	cf	§	Rote Liste				
														HH	ND	SH	D	
Phragmites australis (Schilf)	7	z		-	-						-							
Prunus domestica (Kultur-Pflaume)	7	z		B2	-						-							
Prunus spinosa (Schlehe)	7	w		-	-						-							
Rubus armeniacus (Armenische Brombeere)	7	l		-	-						-							
Salix cinerea (Grau-Weide)	7	z		-	-						-							
Salix x rubens (Fahl-Weide)	7	w		B1	-						-							
Sambucus nigra (Schwarzer Holunder)	7	w		-	-						-							
Solanum dulcamara (Bittersüßer Nachtschatten)	7	w		-	-						-							
Urtica dioica (Große Brennessel)	7	w		-	-						-							
<b>Anzahl Rote Liste Arten</b>														<b>1</b>	<b>1</b>	<b>1</b>	<b>1</b>	
<b>Anzahl Arten</b>														<b>20</b>				

MS: Mengensystem; M: Mengenangabe, W: Bewertung der Art (FFH-Monitoring), Vs: Vegetationsschicht, St: Status, PA: Autor Phänologie; Ph: Phänologie, Sz: Soziabilität, VS: Vitalitätssystem; V: Vitalität, G: Geschlecht, cf: unsichere Bestimmung, §: Schutz nach BNatSchG, HH: Rote Liste Hamburg, Nds: Rote Liste Niedersachsen, SH: Rote Liste Schleswig-Holstein, D: Rote Liste Deutschland