

Erhebungsbogen

B

Projekt	Biotopkartierung Hamburg		Interne Nr.	98599
			DK5 DK5-GK	6826
Handlungsbedarf	Nein		DK5 - Name	Stillhorn
Bearbeitung	PRO	Kopie	Biotop-Nr. alt	1507
Räumliche Abbildung	Linie	Nein	Kartierung	04.09.2014
Anzahl Abschnitte	2		Fläche / Länge [m²/m]	452,99
			Breite (lineare Abb.) [m]	2

Gesetzlicher Schutz **_ kein gesetzl. Schutz** **kein gesetzlich geschütztes Biotop** **Schutz nur teilweise** **Nein**

Gesamtbewertung	5	Noch wertvoll, gut entwicklungsfähig
– Alter	7	Biotop hohen Alters, 100 bis 200 Jahre
– Belastungsgrad	3	Flächenhafte starke Belastung
– Ökolog. Funktion	6	Hohe Bedeutung in einem Biotopkomplex, für den lokalen Biotopverbund oder als Puffer
– Seltenheit	4	Verbr. Biotoptyp ohne biotoptypische Artenvielfalt, Ubi quisten

Bestandsbeschreibung

Jetzt durchgehend ausgetrocknete Gräben.

Text der Vorkartierung für den westlichen Graben:

An der Geländeoberfläche um 2 m breite Grabenstruktur mit Wasserführung ca. 0,5 m unter dem benachbarten Gelände. Auf etwa 1 m Breite derzeit mit dauerhafter Wasserfläche mit größeren Beständen von Wasserstern, jedoch nur geringer Wassertiefe. In den Randbereichen mit Flutrasen- und Röhrichtvegetation, Beständen aus Schlanksegge, Flatterbinse und nitrophytischen Röhrichtarten wie Rohrglanzgras, Wasserschwaden und Schilf. Die Wasseroberfläche ist z.T. von Flutendem Schwaden kräftig überwachsen. Die Böschungen steigen sacht an, werden aber zeitweilig intensiv in die benachbarte, bisher überwiegend ackerbaulich geprägte Nutzung integriert. Auf der Ostseite ist in jüngerer Zeit jedoch ein Gracker eingesät worden.

Vorkommen an Biotoptypen

1	TF	Typ	HF	F.Anteil
2	BTYP	Biotoptyp		- gesetzl. Grundl.
3	Zusatz	Zusatz zum Biotoptypen		
4	LRT	Lebensraumtyp		
1	1		Ja	100 %
2	FGV	Stark verlandeter, austrocknender Graben (2000)		
3	gs, gw	Schilf-Typ (gs), Wasserpest-Laichkraut-Typ (gw)		

Räumliche Lage

Lagebeschreibung	zwischen Höder und Reth-Wettern, nah A1			
Nachbarnutzung/en	Acker, junges Grünland			
Rechtswert (X)	568429	Hochwert (Y)	5927056	
Bezirk	Hamburg-Mitte	Naturraum	Elbinsel Wilhelmsburg (673.01)	
Stadtteil (OT-Nr.)	Wilhelmsburg (135)	Gemarkung	Wilhelmsburg (147)	
Digitaler Grünplan	<input type="checkbox"/> Hafengesamtgebiet	<input type="checkbox"/> Ramsargebiet	<input type="checkbox"/> EG-Vogelschutzgeb.	<input type="checkbox"/>
Ausgleichsflächen	<input checked="" type="checkbox"/> Biosphärenreservat	<input type="checkbox"/> Nationalpark	<input type="checkbox"/>	
NSG / ND / LSG	LSG Wilhelmsburger Elbinsel [HH-2050 / Anteil: 100%]			
FFH-GEBIET				
Wasserschutzgebiet				

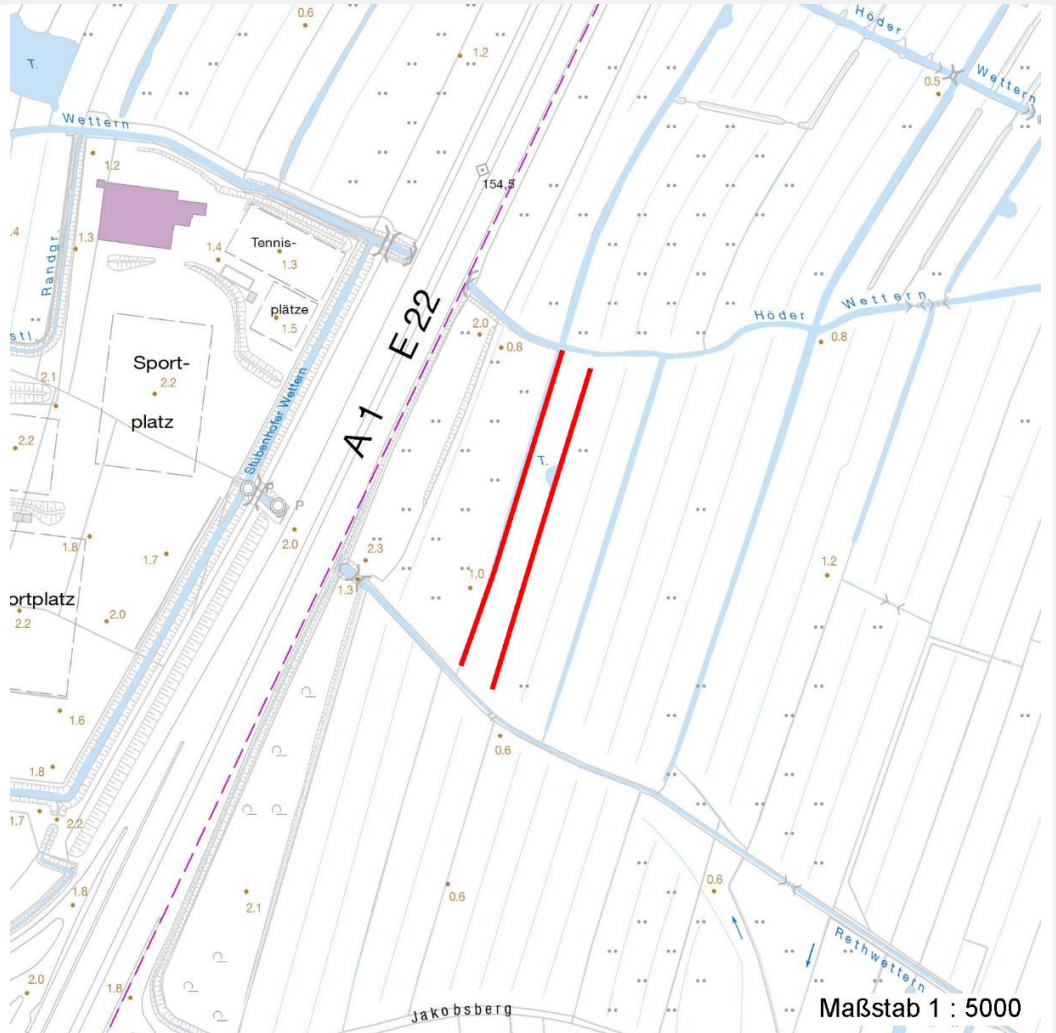
Erhebungsbogen

B

Projekt	Biotopkartierung Hamburg	Interne Nr.	98599
		DK5 DK5-GK	6826
		DK5 - Name	Stillhorn
Handlungsbedarf	Nein	Biotop-Nr. alt	1507
Bearbeitung	PRO	Kartierung	04.09.2014
Räumliche Abbildung	Linie	Fläche / Länge [m²/m]	452,99
Anzahl Abschnitte	2	Breite (lineare Abb.) [m]	2

Räumliche Lage

Karte



Weitere Erhebungsbögen

Interne Nr.	Interne Nr. Zuordnung	DK5	Biotop-Nr.	Kartierung	Zuordnung	DK5 (GK)	Biotop-Nr. (alt)
98599	37378	6826	402	28.09.2005	>	6828	236
98599	37180	6826	403	28.09.2005	<	6828	237

Zuordnung: N = nachfolgende Kartierung, K = weitere Kartierungen (zeitlich vorher oder nachher)

Foto

Interne Nr.	Index	Dateiname	Aufnahmerichtung
54104	0	6826_1507_040914_1.JPG	

Weitere Angaben

Merkmal	Wert
Auswertung	

Erhebungsbogen

B

Projekt	Biotopkartierung Hamburg	Interne Nr.	98599
		DK5 DK5-GK	6826
Handlungsbedarf	Nein	DK5 - Name	Stillhorn
Bearbeitung	PRO	Biotop-Nr. alt	1507
Räumliche Abbildung	Linie	Kartierung	04.09.2014
Anzahl Abschnitte	2	Fläche / Länge [m²/m]	452,99
		Breite (lineare Abb.) [m]	2

Weitere Angaben

Merkmal	Wert
Gefährdung/ Einflüsse	Vermutlich Einträge von Pestiziden und Nährstoffen aus der angrenzenden Intensivnutzung, relativ geringe Breite, starke Überschattung durch die nitrophytischen Röhrichte der Ufer.
Wertgesichtspunkte	ehemals langzeitige bis dauerhafte Wasserführung, ehemals Vorkommen gefährdeter Arten, ehemals Eignung als Laichgewässer für Amphibien
Maßnahmen	Bei der Randnutzung größere Nutzungsabstände einhalten, nach Möglichkeit dauerhaft hohe Wasserstände im Gebiet einstellen. Wasserstände!!!
Größe	
Breite	2.00 m

Foto

Fotodatei 6826_1507_040914_1.JPG
Bildbeschreibung
Aufnahmerichtung

Fotodatei
Bildbeschreibung
Aufnahmerichtung



Teilflächenbeschreibung

Teilflächentyp		Teilflächen-Nr.	1
Biotoptyp	Stark verlandeter, austrocknender Graben (2000)	Biotoptyp	FGV
- Zusatz	Schilf-Typ (gs), Wasserpest-Laichkraut-Typ (gw)	- gesetzl. Grundl.	
FFH-LRT		FFH-LRT	
Beschreibung	kopierte Artenliste um die Wasserpflanzen gekürzt	Entw.potential LRT	
		Hauptfläche	Ja
		Flächenanteil	100 %
		FFH-Unters.Fläche	Nein
		Saatgutfläche	Nein

Erhebungsbogen

B

Projekt	Biotopkartierung Hamburg	Interne Nr.	98599
		DK5 DK5-GK	6826
Handlungsbedarf	Nein	DK5 - Name	Stillhorn
Bearbeitung	PRO	Biotop-Nr. alt	1507
Räumliche Abbildung	Linie	Kartierung	04.09.2014
Anzahl Abschnitte	2	Fläche / Länge [m²/m]	452,99
		Breite (lineare Abb.) [m]	2

Weitere Angaben

Merkmal	Wert
Boden	
Stickstoffgehalt	7 - stickstoffreich
Gewässer	
Böschungshöhe	0.30 m
Standort, Relief	
Böschungsneigung	flach - 1:2 bis 1:3
Belichtung	7 - halbsonnig
Zusätze - Btyp	gs - Schilf-Typ gw - Wasserpest-Laichkraut-Typ
Veg. - Soziologie	
BfN Schlüssel	27.0.01 - Phragmitetalia (Röhrichte und Großseggenrieder)

Zeigerwerte der Pflanzenartenliste (Auswertung)

Standort	Belichtung	halbsonnig	7,4
Boden	Feuchte	sehr naß	9,1
	Stickstoff (N)	stickstoffreich	6,6
	Reaktion	neutral	6,8
Vegetation	Mahdverträglichkeit	schnittempfindlich bis mäßig schnittverträglich	4,4
Zeigerwerte	Futterwert	geringwertiges Futter	3
	Wechselfeuchteanzeiger		3
	Giftpflanzen		2
	Überschw.anzeiger		4

Pflanzenartenliste

Gruppe / Pflanzenart	MS	M	W	Vs	St	PA	Ph	Sz	VS	V	G	cf	§	Rote Liste			
														HH	ND	SH	D
Tracheobionta (Gefäßpflanzen)																	
Carex acuta (Schlank-Segge)	7	h		-	-						-				V		
Equisetum palustre (Sumpf-Schachtelhalm)	7	w		-	-						-						
Glyceria fluitans (Flutender Schwaden)	7	h		-	-						-						
Glyceria maxima (Wasser-Schwaden)	7	h		-	-						-						
Iris pseudacorus (Gelbe Schwertlilie)	7	w		-	-						-		b				
Juncus effusus (Flutter-Binse)	7	z		-	-						-						
Lysimachia vulgaris (Gewöhnlicher Gilbweiderich)	7	w		-	-						-						
Lythrum salicaria (Blut-Weiderich)	7	w		-	-						-						
Phalaris arundinacea (Rohr-Glanzgras)	7	h		-	-						-						
Phragmites australis (Schilf)	7	h		-	-						-						
Poa palustris (Sumpf-Rispengras)	7	w		-	-						-						
Rumex hydrolapathum (Fluss-Ampfer)	7	w		-	-						-						
														Anzahl Rote Liste Arten	1		
														Anzahl Arten	12		

MS: Mengensystem; M: Mengenangabe, W: Bewertung der Art (FFH-Monitoring), Vs: Vegetationsschicht, St: Status, PA: Autor Phänologie; Ph: Phänologie, Sz: Sozialeit, VS: Vitalitätssystem; V: Vitalität, G: Geschlecht, cf: unsichere Bestimmung, §: Schutz nach BNatSchG, HH: Rote Liste Hamburg, Nds: Rote Liste Niedersachsen, SH: Rote Liste Schleswig-Holstein, D: Rote Liste Deutschland