

Erhebungsbogen

B

Projekt	Biotopkartierung Hamburg	Interne Nr.	98594
		DK5 DK5-GK	6826
Handlungsbedarf	Nein	DK5 - Name	Stillhorn
Bearbeitung	PRO	Biotop-Nr. alt	1502
Räumliche Abbildung	Fläche	Kartierung	14.09.2014
Anzahl Abschnitte	1	Fläche / Länge [m²/m]	35827,0695
		Breite (lineare Abb.) [m]	

Gesetzlicher Schutz **Schutz nur teilweise** **Nein**

Gesamtbewertung	6	Wertvoll
– Alter	4	Biotop mittleren Alters, 10 bis 20 Jahre
– Belastungsgrad	3	Flächenhafte starke Belastung
– Ökolog. Funktion	7	Sehr hohe Bedeutung in einem Biotopkomplex, für den lokalen Biotopverbund oder als Puffer
– Seltenheit	7	Seltener Biotoptyp, mit seltenen oder bedrohten Pflges., gesättigtes Artenspektrum, einige RL-Arten

Bestandsbeschreibung

Bestückte Pferdeweide auf Spülfeld; örtlich unterschiedlich ausgeprägt: Einige größere Brennnessel- und Ackerkratzdistel-Herden, aber andernorts auch Halbtrockenrasenpotenzial. Kaninchenbaue.

Vorkommen an Biotoptypen

1	TF	Typ	HF	F.Anteil
2	BTYP	Biotoptyp	- gesetzl. Grundl.	
3	Zusatz	Zusatz zum Biotoptypen		
4	LRT	Lebensraumtyp		
1	1		Ja	100 %
2	GMW	Artenreiche Weide frischer bis mittlerer Standorte (2000)		

Räumliche Lage

Lagebeschreibung	Ellerholz		
Nachbarnutzung/en	Baumhecke, Deichstr., Bebauung		
Rechtswert (X)	569633	Hochwert (Y)	5926521
Bezirk	Hamburg-Mitte	Naturraum	Elbinsel Wilhelmsburg (673.01)
Stadtteil (OT-Nr.)	Wilhelmsburg (135)	Gemarkung	Moorwerder (145)
Digitaler Grünplan	<input type="checkbox"/> Hafengesamtgebiet	<input type="checkbox"/> Ramsargebiet	<input type="checkbox"/> EG-Vogelschutzgeb.
Ausgleichsflächen	<input type="checkbox"/> Biosphärenreservat	<input type="checkbox"/> Nationalpark	<input type="checkbox"/>
NSG / ND / LSG	LSG Wilhelmsburger Elbinsel [HH-2050 / Anteil: 100%]		
FFH-GEBIET			
Wasserschutzgebiet			

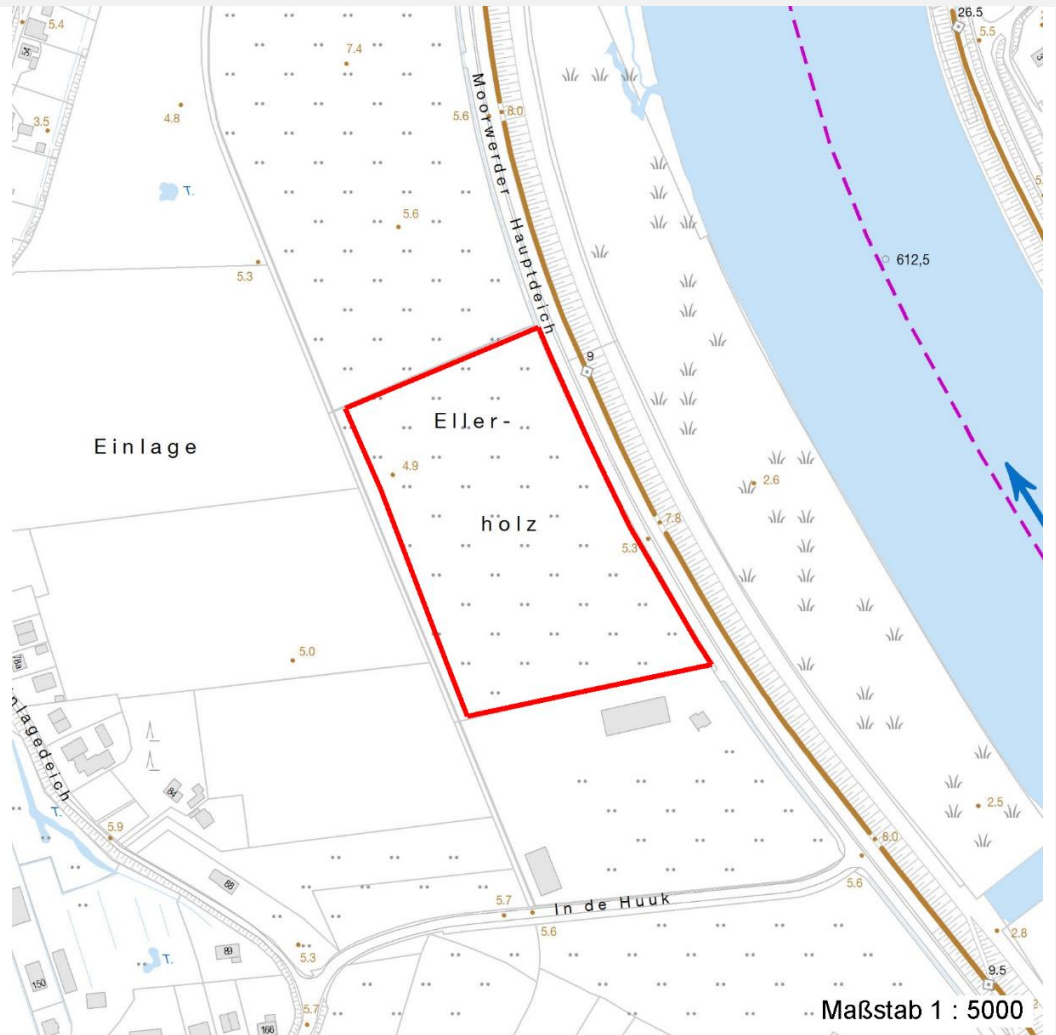
Erhebungsbogen

B

Projekt	Biotopkartierung Hamburg		Interne Nr.	98594
			DK5 DK5-GK	6826
			DK5 - Name	Stillhorn
Handlungsbedarf	Nein		Biotop-Nr. alt	1502
Bearbeitung	PRO	Kopie Nein	Kartierung	14.09.2014
Räumliche Abbildung	Fläche		Fläche / Länge [m²/m]	35827,0695
Anzahl Abschnitte	1		Breite (lineare Abb.) [m]	

Räumliche Lage

Karte



Weitere Erhebungsbögen

Interne Nr.	Interne Nr. Zuordnung	DK5	Biotop-Nr.	Kartierung	Zuordnung	DK5 (GK)	Biotop-Nr. (alt)
98594	36764	6826	236	01.09.2005	=	6828	10119

Zuordnung: N = nachfolgende Kartierung, K = weitere Kartierungen (zeitlich vorher oder nachher)

Foto

Interne Nr.	Index	Dateiname	Aufnahmerichtung
54103	0	6826_1502_140914_1.JPG	

Weitere Angaben

Merkmal	Wert
Auswertung	
Gefährdung/ Einflüsse	Spülfeld!
zoologisch bedeutsame Strukturen	Großflächiges Grünland

Erhebungsbogen

B

Projekt	Biotopkartierung Hamburg	Interne Nr.	98594
		DK5 DK5-GK	6826
Handlungsbedarf	Nein	DK5 - Name	Stillhorn
Bearbeitung	PRO	Biotop-Nr. alt	1502
Räumliche Abbildung	Fläche	Kartierung	14.09.2014
Anzahl Abschnitte	1	Fläche / Länge [m²/m]	35827,0695
		Breite (lineare Abb.) [m]	

Weitere Angaben

Merkmal	Wert
Bedeutung für Tiergruppe	Insekten, allgemein Wiesenvögel
Maßnahmen	4.12 - Anreicherung der Artenvielfalt durch Ansaat, Mahdgutübertragung oder Heudrusch 4.8 - Mähgut immer von der Fläche entfernen Entwicklung zu (Halb-)Trockenrasen denkbar: 4.4 - Pflegeschnitte durchführen

Foto

Fotodatei 6826_1502_140914_1.JPG
Bildbeschreibung
Aufnahmerichtung

Fotodatei
Bildbeschreibung
Aufnahmerichtung



Teilflächenbeschreibung

Teilflächentyp	Artenreiche Weide frischer bis mittlerer Standorte (2000)	Teilflächen-Nr.	1
Biotoptyp		Biotoptyp	GMW
- Zusatz		- gesetzl. Grundl.	
FFH-LRT		FFH-LRT	
Beschreibung		Entw.potential LRT	
		Hauptfläche	Ja
		Flächenanteil	100 %
		FFH-Unters.Fläche	Nein
		Saatgutfläche	Nein

Erhebungsbogen

B

Projekt	Biotopkartierung Hamburg		Interne Nr.	98594
			DK5 DK5-GK	6826
Handlungsbedarf	Nein		DK5 - Name	Stillhorn
Bearbeitung	PRO	Kopie	Biotop-Nr. alt	1502
Räumliche Abbildung	Fläche	Nein	Kartierung	14.09.2014
Anzahl Abschnitte	1		Fläche / Länge [m²/m]	35827,0695
			Breite (lineare Abb.) [m]	

Weitere Angaben

Merkmal	Wert
Boden	
Feuchte	5 - frisch und mäßig frisch
Stickstoffgehalt	5 - mäßig stickstoffarm
Veg. - Zeigerwerte	
Anz. Magerkeitszeiger (N < 4)	5
Veg. - Soziologie	
BfN Schlüssel	30.0.02 - Arrhenatheretalia (Gedüngte Frischwiesen und -weiden)

Zeigerwerte der Pflanzenartenliste (Auswertung)

Standort	Belichtung	halbsonnig	7,1
Boden	Feuchte	frisch und mäßig frisch	5,4
	Stickstoff (N)	mäßig stickstoffarm	5,1
	Reaktion	mäßig sauer	5,3
Vegetation	Mahdverträglichkeit	mäßig bis gut schnittverträglich (erster Schnitt nicht vor Mitte Juni)	6,1
Zeigerwerte	Futterwert	mäßige Futterqualität	3,9
	Wechselfeuchteanzeiger		3
	Giftpflanzen		1
	Überschw.anzeiger		0

Pflanzenartenliste

Gruppe / Pflanzenart	MS	M	W	Vs	St	PA	Ph	Sz	VS	V	G	cf	Rote Liste					
													§	HH	ND	SH	D	
Tracheobionta (Gefäßpflanzen)																		
Achillea millefolium (Gewöhnliche Schafgarbe)	7	z		-	-						-							
Aegopodium podagraria (Giersch)	7	l		-	-						-							
Agrostis capillaris (Rotes Straußgras)	7	d		-	-						-							
Carex hirta (Behaarte Segge)	7	z		-	-						-							
Carex spec. (Segge)	7	w		-	-						-							
Cirsium arvense (Acker-Kratzdistel)	7	l		-	-						-							
Cirsium vulgare (Gewöhnliche Kratzdistel)	7	w		-	-						-							
Dactylis glomerata (Wiesen-Knäuelgras)	7	z		-	-						-							
Elymus repens (Gewöhnliche Quecke)	7	z		-	-						-							
Erigeron canadensis (Kanadisches Berufkraut)	7	w		-	-						-							
Euphorbia esula (Esels-Wolfsmilch)	7	l		-	-						-			3			3	
Festuca pratensis (Wiesen-Schwingel)	7	w		-	-						-							
Festuca rubra (Rot-Schwingel)	7	z		-	-						-							
Galium album (Weißes Labkraut)	7	w		-	-						-							
Glechoma hederacea (Gundermann)	7	w		-	-						-							
Holcus lanatus (Wolliges Honiggras)	7	z		-	-						-							
Hypochaeris radicata (Gewöhnliches Ferkelkraut)	7	z		-	-						-							
Plantago lanceolata (Spitz-Wegerich)	7	w		-	-						-							
Poa angustifolia (Schmalblättriges Rispengras)	7	z		-	-						-			D			G	
Poa annua (Einjähriges Rispengras)	7	w		-	-						-							
Potentilla reptans (Kriechendes Fingerkraut)	7	z		-	-						-							
Rosa canina (Hunds-Rose)	7	w		-	-						-							
Rumex acetosella (Kleiner Sauerampfer)	7	w		-	-						-							

