

# Erhebungsbogen

**B**

<b>Projekt</b>	Biotopkartierung Hamburg		<b>Interne Nr.</b>	98546
			<b>DK5   DK5-GK</b>	<b>6826</b>
			<b>DK5 - Name</b>	Stillhorn
<b>Handlungsbedarf</b>	Nein		<b>Biotop-Nr.   alt</b>	<b>1454</b>
<b>Bearbeitung</b>	PRO	<b>Kopie</b>	Nein	<b>Kartierung</b>
<b>Räumliche Abbildung</b>	Fläche			22.08.2014
<b>Anzahl Abschnitte</b>	1			<b>Fläche / Länge [m<sup>2</sup>/m]</b>
				29515,87
				<b>Breite (lineare Abb.) [m]</b>

**Gesetzlicher Schutz** **Schutz nur teilweise** **Nein**

<b>Gesamtbewertung</b>	5	Noch wertvoll, gut entwicklungsfähig
– <b>Alter</b>	4	Biotop mittleren Alters, 10 bis 20 Jahre
– <b>Belastungsgrad</b>	3	Flächenhafte starke Belastung
– <b>Ökolog. Funktion</b>	6	Hohe Bedeutung in einem Biotopkomplex, für den lokalen Biotopverbund oder als Puffer
– <b>Seltenheit</b>	5	Seltener Biotoptyp, floristisch stark verarmt, ohne seltener Pflges. od. verbr. artenreicher Biotoptyp

## Bestandsbeschreibung

Grünlandbeete, mäßig stark gewölbt, gelegentlich/selten gemäht. An den Gräben teilweise Ufergehölze. Stark von Austrocknung geprägt, aber noch mit reliktschen Feucht-Arten. In der Vorkartierung gab es noch häufig die Flutrasen-Art Ausläufer-Straußgras - dieses ist jetzt vollständig durch das trockenzeigende Rote Straußgras ersetzt. Die Ellenberg-Auswertung ergibt zwar den Feuchtwert 7 (feucht), dies dürfte aber dem Persistenzeffekt geschuldet sein: Wenn sich ökologische Parameter verändern, verändert sich die Vegetation nicht sofort in gleichem Maße. Die einzelnen Beete sind etwas unterschiedlich bewachsen. So kommt nur in einem das Ruchgras vor, ein anderes hat einen nennenswerten Glatthafer-Anteil. Schilf kommt in weiten Teilbereichen gelegentlich eingestreut vor, bildet örtlich aber auch schütterere Röhrichte aus. Von der Artenzahl liegt der Biotop an der Grenze zu höherwertigem Grünland; mehrfach sind "gute" Arten aber auf nur 1 (wenige) Beet(e) beschränkt. Die Fläche ist für Ausgleich vorgesehen - es wirkt so, als sei der Biotop extrem ausgetrocknet worden, worauf anschließend die Möglichkeit erwächst, viele Ausgleichspunkte zur Entwicklung (Wiederherstellung) von Feuchtgrünland unterzubringen. Den Maßnahmenempfehlungen der Vorkartierung wurde jedenfalls nicht gefolgt.

## Vorkommen an Biotoptypen

1	TF	Typ	HF	F.Anteil
2	BTYP	Biotoptyp	- gesetzl. Grundl.	
3	Zusatz	Zusatz zum Biotoptypen		
4	LRT	Lebensraumtyp		
1	1		Ja	100 %
2	GIF	Artenarmes Grünland auf Feuchtstandorten (2000)		

## Räumliche Lage

<b>Lagebeschreibung</b>	zw Höder Wettern und Rethwettern			
<b>Nachbarnutzung/en</b>	Grünland			
<b>Rechtswert (X)</b>	568725	<b>Hochwert (Y)</b>	5926867	
<b>Bezirk</b>	Hamburg-Mitte	<b>Naturraum</b>	Elbinsel Wilhelmsburg (673.01)	
<b>Stadtteil (OT-Nr.)</b>	Wilhelmsburg (135)	<b>Gemarkung</b>	Wilhelmsburg (147)	
<b>Digitaler Grünplan</b>	<input type="checkbox"/> <b>Hafengesamtgebiet</b>	<input type="checkbox"/> <b>Ramsargebiet</b>	<input type="checkbox"/> <b>EG-Vogelschutzgeb.</b>	<input type="checkbox"/>
<b>Ausgleichsflächen</b>	<input checked="" type="checkbox"/> <b>Biosphärenreservat</b>	<input type="checkbox"/> <b>Nationalpark</b>	<input type="checkbox"/>	
<b>NSG / ND / LSG</b>	LSG Wilhelmsburger Elbinsel [ HH-2050 / Anteil: 100% ]			
<b>FFH-GEBIET</b>				
<b>Wasserschutzgebiet</b>				

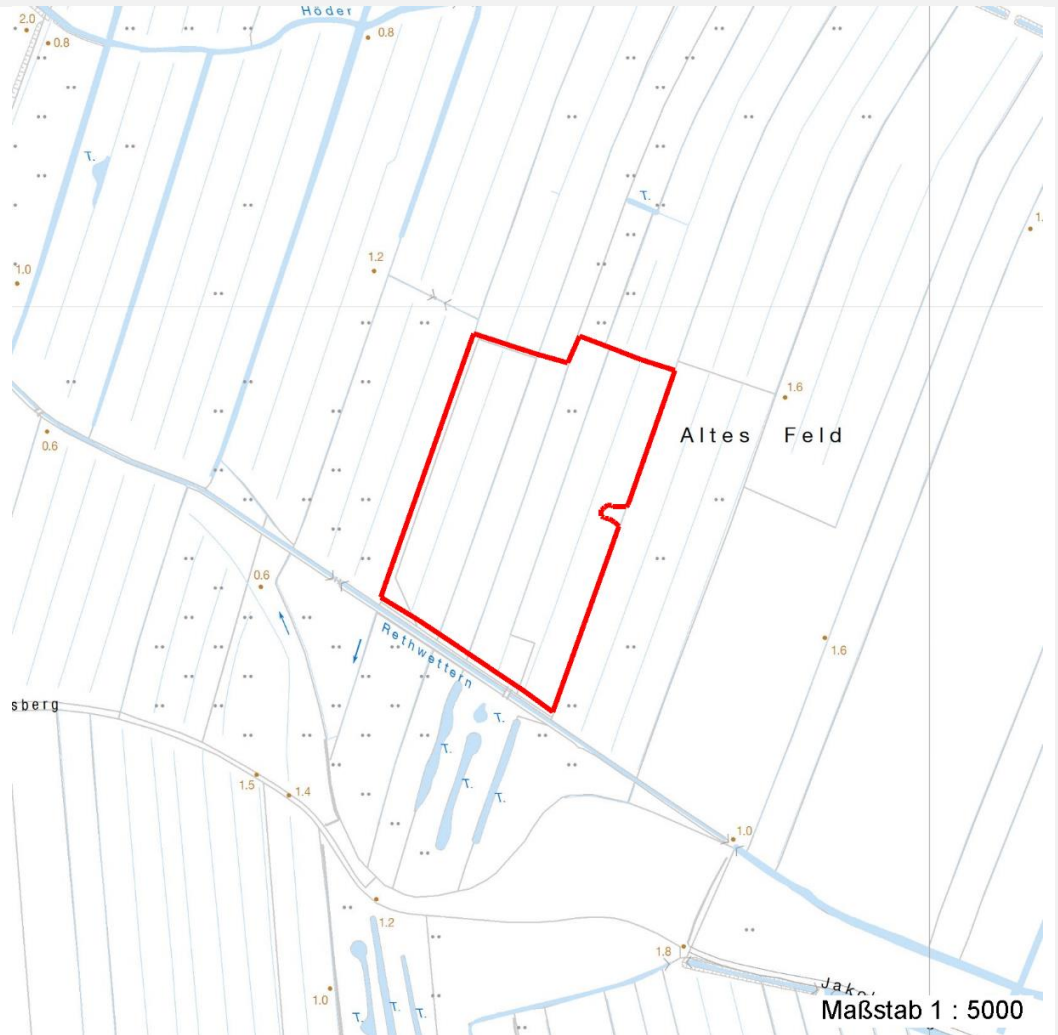
# Erhebungsbogen

**B**

<b>Projekt</b>	Biotopkartierung Hamburg	<b>Interne Nr.</b>	98546
		<b>DK5   DK5-GK</b>	<b>6826</b>
<b>Handlungsbedarf</b>	Nein	<b>DK5 - Name</b>	Stillhorn
<b>Bearbeitung</b>	PRO	<b>Biotop-Nr.   alt</b>	<b>1454</b>
<b>Räumliche Abbildung</b>	Fläche	<b>Kartierung</b>	22.08.2014
<b>Anzahl Abschnitte</b>	1	<b>Fläche / Länge [m<sup>2</sup>/m]</b>	29515,87
		<b>Breite (lineare Abb.) [m]</b>	

## Räumliche Lage

### Karte



## Weitere Erhebungsbögen

Interne Nr.	Interne Nr. Zuordnung	DK5	Biotop-Nr.	Kartierung	Zuordnung	DK5 (GK)	Biotop-Nr. (alt)
98546	36782	6826	111	01.09.2005	=	6828	187

Zuordnung: N = nachfolgende Kartierung, K = weitere Kartierungen (zeitlich vorher oder nachher)

## Foto

Interne Nr.	Index	Dateiname	Aufnahmerichtung
54076	0	6826_1454_220814_1.JPG	
54077	0	6826_1454_220814_2.JPG	
54078	0	6826_1454_220814_3.JPG	

## Weitere Angaben

**Merkmal** **Wert**

### Auswertung

25.09.2022

# Erhebungsbogen

**B**

<b>Projekt</b>	Biotopkartierung Hamburg	<b>Interne Nr.</b>	98546
		<b>DK5   DK5-GK</b>	<b>6826</b>
<b>Handlungsbedarf</b>	Nein	<b>DK5 - Name</b>	Stillhorn
<b>Bearbeitung</b>	PRO	<b>Biotop-Nr.   alt</b>	<b>1454</b>
<b>Räumliche Abbildung</b>	Fläche	<b>Kartierung</b>	22.08.2014
<b>Anzahl Abschnitte</b>	1	<b>Fläche / Länge [m<sup>2</sup>/m]</b>	29515,87
		<b>Breite (lineare Abb.) [m]</b>	

## Weitere Angaben

Merkmal	Wert
Gefährdung/ Einflüsse	Entwässerung (, extreme)
Wertgesichtspunkte	Bestandteil der historischen Kulturlandschaft Teil eines größeren Biotopkomplexes
zoologisch bedeutsame Strukturen	Entwicklungspotenzial Ufergehölze
Bedeutung für Tiergruppe	Großflächiges Grünland Großsäuger
Maßnahmen	Wiesenvögel 4.2 - Zweischnitt-Wiesennutzung Angemessene Wasserstände wiederherstellen (nicht als Ausgleich anrechnen!)

## Foto

**Fotodatei** 6826\_1454\_220814\_1.JPG

**Bildbeschreibung**  
**Aufnahmerichtung**



**Fotodatei** 6826\_1454\_220814\_2.JPG

**Bildbeschreibung**  
**Aufnahmerichtung**



# Erhebungsbogen

**B**

<b>Projekt</b>	Biotopkartierung Hamburg	<b>Interne Nr.</b>	98546
		<b>DK5   DK5-GK</b>	<b>6826</b>
<b>Handlungsbedarf</b>	Nein	<b>DK5 - Name</b>	Stillhorn
<b>Bearbeitung</b>	PRO	<b>Biotop-Nr.   alt</b>	<b>1454</b>
<b>Räumliche Abbildung</b>	Fläche	<b>Kartierung</b>	22.08.2014
<b>Anzahl Abschnitte</b>	1	<b>Fläche / Länge [m<sup>2</sup>/m]</b>	29515,87
		<b>Breite (lineare Abb.) [m]</b>	

## Foto

**Fotodatei** 6826\_1454\_220814\_3.JPG  
**Bildbeschreibung**  
**Aufnahmerichtung**

**Fotodatei**  
**Bildbeschreibung**  
**Aufnahmerichtung**



## Teilflächenbeschreibung

<b>Teilflächentyp</b>		<b>Teilflächen-Nr.</b>	1
<b>Biototyp</b>	Artenarmes Grünland auf Feuchtstandorten (2000)	<b>Biototyp</b>	GIF
- Zusatz		- gesetzl. Grundl.	
<b>FFH-LRT</b>		<b>FFH-LRT</b>	
<b>Beschreibung</b>		<b>Entw.potential LRT</b>	
		<b>Hauptfläche</b>	Ja
		<b>Flächenanteil</b>	100 %
		<b>FFH-Unters.Fläche</b>	Nein
		<b>Saatgutfläche</b>	Nein

## Weitere Angaben

Merkmal	Wert
<b>Boden</b>	
Feuchte	7 - feucht
Stickstoffgehalt	5 - mäßig stickstoffarm
<b>Veg. - Zeigerwerte</b>	
Anz. Wechselfeuchtezeiger	7
Anz. Überschwemmungsz.	1
Anz. Magerkeitszeiger (N < 4)	2
<b>Veg. - Soziologie</b>	
BfN Schlüssel	30.0.01 - Molinietalia caeruleae (Feuchtwiesen) wenig 30.0.02 - Arrhenatheretalia (Gedüngte Frischwiesen und -weiden)

# Erhebungsbogen

**B**

<b>Projekt</b>	Biotopkartierung Hamburg		<b>Interne Nr.</b>	98546
			<b>DK5   DK5-GK</b>	<b>6826</b>
<b>Handlungsbedarf</b>	Nein		<b>DK5 - Name</b>	Stillhorn
<b>Bearbeitung</b>	PRO	<b>Kopie</b>	<b>Biotop-Nr.   alt</b>	<b>1454</b>
<b>Räumliche Abbildung</b>	Fläche	Nein	<b>Kartierung</b>	22.08.2014
<b>Anzahl Abschnitte</b>	1		<b>Fläche / Länge [m<sup>2</sup>/m]</b>	29515,87
			<b>Breite (lineare Abb.) [m]</b>	

## Zeigerwerte der Pflanzenartenliste (Auswertung)

<b>Standort</b>	<b>Belichtung</b>	halbsonnig	7
<b>Boden</b>	<b>Feuchte</b>	feucht	6,8
	<b>Stickstoff (N)</b>	mäßig stickstoffarm	5,1
	<b>Reaktion</b>	mäßig sauer	5
<b>Vegetation</b>	<b>Mahdverträglichkeit</b>	mäßig bis gut schnittverträglich (erster Schnitt nicht vor Mitte Juni)	5,7
<b>Zeigerwerte</b>	<b>Futterwert</b>	mäßige Futterqualität	4,3
	<b>Wechselfeuchteanzeiger</b>		7
	<b>Giftpflanzen</b>		1
	<b>Überschw.anzeiger</b>		1

## Pflanzenartenliste

Gruppe / Pflanzenart	MS	M	W	Vs	St	PA	Ph	Sz	VS	V	G	cf	§	Rote Liste			
														HH	ND	SH	D
<b>Tracheobionta (Gefäßpflanzen)</b>																	
Agrostis capillaris (Rotes Straußgras)	7	d		-	-						-						
Anthoxanthum odoratum (Gewöhnliches Ruchgras)	7	w		-	-						-						
Arrhenatherum elatius (Glatthafer)	7	w		-	-						-						
Calamagrostis epigejos (Land-Reitgras)	7	w		-	-						-						
Carex hirta (Behaarte Segge)	7	w		-	-						-						
Cirsium arvense (Acker-Kratzdistel)	7	w		-	-						-						
Cirsium palustre (Sumpf-Kratzdistel)	7	w		-	-						-						
Dactylis glomerata (Wiesen-Knäuelgras)	7	z		-	-						-						
Elymus repens (Gewöhnliche Quecke)	7	w		-	-						-						
Equisetum palustre (Sumpf-Schachtelhalm)	7	w		-	-						-						
Heracleum sphondylium (Wiesen-Bärenklau)	7	w		-	-						-						
Holcus lanatus (Wolliges Honiggras)	7	d		-	-						-						
Humulus lupulus (Hopfen)	7	w		-	-						-						
Lathyrus pratensis (Wiesen-Platterbse)	7	w		-	-						-						
Lotus pedunculatus (Sumpf-Hornklee)	7	w		-	-						-				V		
Lysimachia vulgaris (Gewöhnlicher Gilbweiderich)	7	w		-	-						-						
Lythrum salicaria (Blut-Weiderich)	7	w		-	-						-						
Persicaria amphibia (Wasser-Knöterich)	7	w		-	-						-						
Phalaris arundinacea (Rohr-Glanzgras)	7	l		-	-						-						
Phleum pratense (Wiesen-Lieschgras)	7	w		-	-						-						
Phragmites australis (Schilf)	7	l		-	-						-						
Poa pratensis (Wiesen-Rispengras)	7	w		-	-						-						
Quercus robur (Stiel-Eiche)	7	w		-	-						-						
Rumex crispus (Krauser Ampfer)	7	w		-	-						-						
Urtica dioica (Große Brennnessel)	7	w		-	-						-						
Vicia cracca (Vogel-Wicke)	7	w		-	-						-						
														<b>Anzahl Rote Liste Arten</b>		<b>1</b>	
														<b>Anzahl Arten</b>		<b>26</b>	

MS: Mengensystem; M: Mengenangabe, W: Bewertung der Art (FFH-Monitoring), Vs: Vegetationsschicht, St: Status, PA: Autor Phänologie; Ph: Phänologie, Sz: Soziabilität, VS: Vitalitätssystem; V: Vitalität, G: Geschlecht, cf: unsichere Bestimmung, §: Schutz nach BNatSchG, HH: Rote Liste Hamburg, ND: Rote Liste Niedersachsen, SH: Rote Liste Schleswig-Holstein, D: Rote Liste Deutschland

# Erhebungsbogen

**B**

<b>Projekt</b>	Biotopkartierung Hamburg	<b>Interne Nr.</b>	98546
		<b>DK5   DK5-GK</b>	<b>6826</b>
<b>Handlungsbedarf</b>	Nein	<b>DK5 - Name</b>	Stillhorn
<b>Bearbeitung</b>	PRO	<b>Biotop-Nr.   alt</b>	<b>1454</b>
<b>Räumliche Abbildung</b>	Fläche	<b>Kartierung</b>	22.08.2014
<b>Anzahl Abschnitte</b>	1	<b>Fläche / Länge [m<sup>2</sup>/m]</b>	29515,87
		<b>Breite (lineare Abb.) [m]</b>	

## Tierartenliste

	Rote Liste					FFH						
	B	A	Sch	G		HH	ND	SH	D	II	IV	V
1	B	A	Sch	G								
2	<b>Anzahl</b>					<b>Anzahltyp</b>						
3	<b>Anzahl geschätzt</b>					<b>Geschlecht</b>						
4	<b>Methode</b>					<b>Verhalten</b>						
5	<b>Nachweis</b>											
<b>Säugetiere</b>												
Capreolus capreolus (Reh)	1											
	2	1										
	3											
	4											