

# Erhebungsbogen

**B**

<b>Projekt</b>	Biotopkartierung Hamburg	<b>Interne Nr.</b>	98532
		<b>DK5   DK5-GK</b>	<b>6826</b>
		<b>DK5 - Name</b>	Stillhorn
<b>Handlungsbedarf</b>	Nein	<b>Biotop-Nr.   alt</b>	<b>1440</b>
<b>Bearbeitung</b>	PRO	<b>Kartierung</b>	20.09.2014
<b>Räumliche Abbildung</b>	Fläche	<b>Fläche / Länge [m<sup>2</sup>/m]</b>	8624,9791
<b>Anzahl Abschnitte</b>	1	<b>Breite (lineare Abb.) [m]</b>	

<b>Gesetzlicher Schutz</b>	<b>§ 30 (2) 2.3 Röhrichte</b>	<b>Schutz nur teilweise</b>	<b>Ja</b>
----------------------------	-------------------------------	-----------------------------	-----------

<b>Gesamtbewertung</b>	5	Noch wertvoll, gut entwicklungsfähig
– <b>Alter</b>	5	Biotop mittleren Alters, 20 bis 50 Jahre
– <b>Belastungsgrad</b>	3	Flächenhafte starke Belastung
– <b>Ökolog. Funktion</b>	6	Hohe Bedeutung in einem Biotopkomplex, für den lokalen Biotopverbund oder als Puffer
– <b>Seltenheit</b>	6	Seltener Biotoptyp, ohne seltene oder bedrohte Pflges., ungesättigtes Artenspektrum, reliktsche RL-Arten

## Bestandsbeschreibung

Etwa/bis 1m aufgeschüttete, leicht gewölbte Fläche an der Autobahn, seit recht langer Zeit ungenutzt. Hauptsächlich mit einer hochwüchsigen Grasflur aus u.a. Landreit-, Knauel- und Rohrglanzgras bestanden. Brennessel ist häufig darin vertreten und vor allem Schilf, das sich vermutlich von den längst ausgetrockneten (Ackernutzung!) Gräben in die Fläche hinein ausgebreitet hat. Im nördlichen und südlichen Rand sind Gehölzbestände entwickelt, die einen weitgehend naturnahen Charakter haben und von Pioniergeholzarten aufgebaut sind wie Hänge-Birke, Espe und Fahl-Weide. Im Süden dürfte sich das Gehölz aus dem südlich benachbarten angepflanzten Gehölz heraus entwickelt haben und bildet einen Übergang. Ein anderer Bereich mit Birken wirkt wie ein trocken-warmer Vorwald. Im Schatten der Bäume ist die Krautvegetation nur relativ artenarm ausgeprägt, von den gleichen Arten dominiert, die recht hochwüchsig bis zu 1,50 m erreichen, die Schilfbestände auch an die 2 m. Der Boden ist von abgestorbener Blattmasse aus den Vorjahren bedeckt. Die Gehölze erreichen Höhen um 13 m und vereinzelt Stammdicken von 30 cm. I.d.R. sind die Bäume jedoch weniger dick. Weitere Hölzer sind schon in der Krautschicht vorhanden, so daß eine ablaufende Bewaldung zu erahnen ist. Extrem verlärm, aber sonst weitgehend ungestört.

Die von Schilf (oder Rohrglanzgras) bestimmten Flächenanteile, soweit sie weitere Feucht-Arten aufweisen, sind als Röhricht gesetzlich geschützt (ca 12%). Da die Bodenverhältnisse im Moment aber tatsächlich trocken sind, liegt der Schutz nahe der Grenzwertigkeit.

## Vorkommen an Biotoptypen

1	TF	Typ	HF	F.Anteil
2	BTYP	Biotoptyp		- gesetzl. Grundl.
3	Zusatz	Zusatz zum Biotoptypen		
4	LRT	Lebensraumtyp		
1	1		Ja	58 %
2	AKM	Halbruderales Gras- und Staudenflur mittlerer Standorte (2000)		
1	2			12 %
2	NRS	Schilf-Röhricht (2000)		
4	kein LRT	kein Lebensraumtyp nach FFH-Richtlinie		
1	3			30 %
2	WPB	Birken- und Espen-Pionier- oder Vorwald (2000)		

## Räumliche Lage

<b>Lagebeschreibung</b>	Ostseite der A1	<b>Hochwert (Y)</b>	5927108
<b>Nachbarnutzung/en</b>	Autobahn, Grünland, Acker	<b>Naturraum</b>	Elbinsel Wilhelmsburg (673.01)
<b>Rechtswert (X)</b>	568348	<b>Gemarkung</b>	Wilhelmsburg (147)
<b>Bezirk</b>	Hamburg-Mitte		
<b>Stadtteil (OT-Nr.)</b>	Wilhelmsburg (135)		

# Erhebungsbogen

**B**

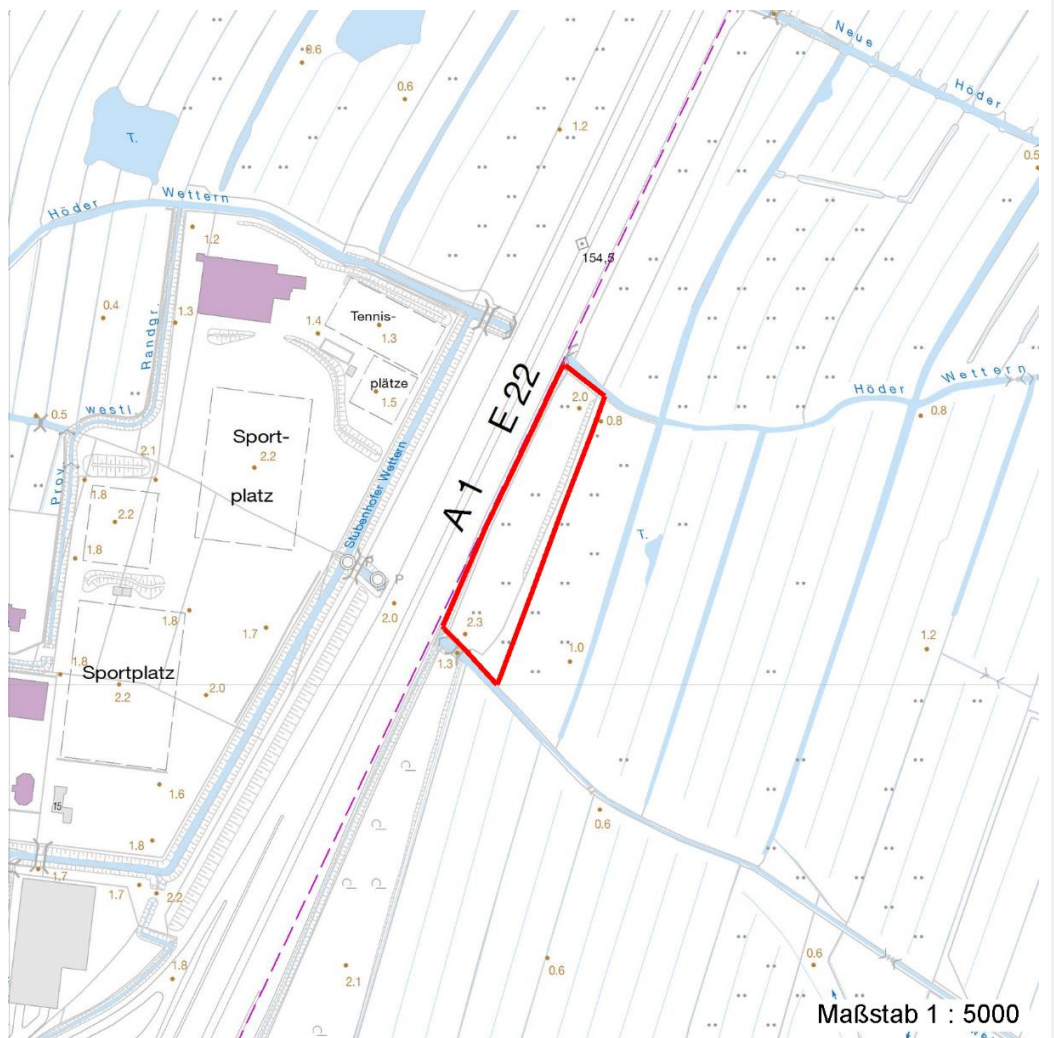
<b>Projekt</b>	Biotopkartierung Hamburg	<b>Interne Nr.</b>	98532
		<b>DK5   DK5-GK</b>	<b>6826</b>
		<b>DK5 - Name</b>	Stillhorn
<b>Handlungsbedarf</b>	Nein	<b>Biotop-Nr.   alt</b>	<b>1440</b>
<b>Bearbeitung</b>	PRO	<b>Kartierung</b>	20.09.2014
<b>Räumliche Abbildung</b>	Fläche	<b>Fläche / Länge [m<sup>2</sup>/m]</b>	8624,9791
<b>Anzahl Abschnitte</b>	1	<b>Breite (lineare Abb.) [m]</b>	

## Räumliche Lage

<b>Digitaler Grünplan</b>	<b>Hafengesamtgebiet</b>	<b>Ramsargebiet</b>	<b>EG-Vogelschutzgeb.</b>
<b>Ausgleichsflächen</b>	<b>Biosphärenreservat</b>	<b>Nationalpark</b>	
<b>NSG / ND / LSG</b>	LSG Wilhelmsburger Elbinsel [ HH-2050 / Anteil: 82% ]		

## FFH-GEBIET

**Wasserschutzgebiet**  
**Karte**



<b>Foto</b>			
<b>Interne Nr.</b>	<b>Index</b>	<b>Dateiname</b>	<b>Aufnahmerichtung</b>
54056	0	6826_1440_200914_1.JPG	
54057	0	6826_1440_200914_2.JPG	
54058	0	6826_1440_200914_3.JPG	

## Weitere Angaben

<b>Merkmal</b>	<b>Wert</b>
<b>Auswertung</b>	

## Erhebungsbogen

**B**

<b>Projekt</b>	Biotopkartierung Hamburg	<b>Interne Nr.</b>	98532
		<b>DK5   DK5-GK</b>	<b>6826</b>
<b>Handlungsbedarf</b>	Nein	<b>DK5 - Name</b>	Stillhorn
<b>Bearbeitung</b>	PRO	<b>Biotop-Nr.   alt</b>	<b>1440</b>
<b>Räumliche Abbildung</b>	Fläche	<b>Kartierung</b>	20.09.2014
<b>Anzahl Abschnitte</b>	1	<b>Fläche / Länge [m<sup>2</sup>/m]</b>	8624,9791
		<b>Breite (lineare Abb.) [m]</b>	

### Weitere Angaben

Merkmal	Wert
Gefährdung/ Einflüsse	Starke Verlärmung und eventuell Schadstoffeinträge durch die benachbarte Autobahn.
Wertgesichtspunkte	Weitgehend naturnah und im übrigen ungestört aufgewachsen, die Gehölze bilden eine günstige Abschirmung der offenen Landschaft gegen die Autobahn.
Maßnahmen	Flächen weiterhin der Sukzession überlassen, Müllablagerungen unterbinden.

### Foto

**Fotodatei** 6826\_1440\_200914\_1.JPG  
**Bildbeschreibung**

**Aufnahmerichtung**



**Fotodatei** 6826\_1440\_200914\_2.JPG  
**Bildbeschreibung** vom östlich benachbarten Acker aus

**Aufnahmerichtung**



# Erhebungsbogen

**B**

<b>Projekt</b>	Biotopkartierung Hamburg	<b>Interne Nr.</b>	98532
		<b>DK5   DK5-GK</b>	<b>6826</b>
<b>Handlungsbedarf</b>	Nein	<b>DK5 - Name</b>	Stillhorn
<b>Bearbeitung</b>	PRO	<b>Biotop-Nr.   alt</b>	<b>1440</b>
<b>Räumliche Abbildung</b>	Fläche	<b>Kartierung</b>	20.09.2014
<b>Anzahl Abschnitte</b>	1	<b>Fläche / Länge [m<sup>2</sup>/m]</b>	8624,9791
		<b>Breite (lineare Abb.) [m]</b>	

## Foto

**Fotodatei** 6826\_1440\_200914\_3.JPG  
**Bildbeschreibung**  
**Aufnahmerichtung**

**Fotodatei**  
**Bildbeschreibung**  
**Aufnahmerichtung**



## Teilflächenbeschreibung

<b>Teilflächentyp</b>		<b>Teilflächen-Nr.</b>	1
<b>Biototyp</b>	Halbruderale Gras- und Staudenflur mittlerer Standorte (2000)	<b>Biototyp</b>	AKM
- Zusatz		- gesetzl. Grundl.	
<b>FFH-LRT</b>		<b>FFH-LRT</b>	
<b>Beschreibung</b>		<b>Entw.potential LRT</b>	
		<b>Hauptfläche</b>	Ja
		<b>Flächenanteil</b>	58%
		<b>FFH-Unters.Fläche</b>	Nein
		<b>Saatgutfläche</b>	Nein

## Weitere Angaben

Merkmal	Wert
<b>Boden</b>	
Feuchte	7 - feucht
Stickstoffgehalt	7 - stickstoffreich
<b>Standort, Relief</b>	
Belichtung	7 - halbsonnig
<b>Veg. - Zeigerwerte</b>	
Anz. Wechselfeuchtezeiger	3
Anz. Überschwemmungsz.	2
<b>Veg. - Soziologie</b>	
BfN Schlüssel	19 - Artemisietaea (Ausdauernde Stickstoff-Krautfluren) 27.0.01.01 - Phragmition australis (Röhrichte wenig bewegter Gewässer) 12% @9999@ - Laubwälder und verwandte Ges.

<b>Projekt</b>	Biotopkartierung Hamburg		<b>Interne Nr.</b>	98532
			<b>DK5   DK5-GK</b>	<b>6826</b>
			<b>DK5 - Name</b>	Stillhorn
<b>Handlungsbedarf</b>	Nein		<b>Biotop-Nr.   alt</b>	<b>1440</b>
<b>Bearbeitung</b>	PRO	<b>Kopie</b>	Nein	<b>Kartierung</b>
<b>Räumliche Abbildung</b>	Fläche			20.09.2014
<b>Anzahl Abschnitte</b>	1			<b>Fläche / Länge [m<sup>2</sup>/m]</b>
				8624,9791
				<b>Breite (lineare Abb.) [m]</b>

**Zeigerwerte der Pflanzenartenliste (Auswertung)**

<b>Standort</b>	<b>Belichtung</b>	halbsonnig	7
<b>Boden</b>	<b>Feuchte</b>	feucht	6,7
	<b>Stickstoff (N)</b>	stickstoffreich	7
	<b>Reaktion</b>	schwach sauer	6,3
<b>Vegetation</b>	<b>Mahdverträglichkeit</b>	schnittempfindlich bis mäßig schnittverträglich	4,2
<b>Zeigerwerte</b>	<b>Futterwert</b>	geringwertiges Futter	3,3
	<b>Wechselfeuchteanzeiger</b>		3
	<b>Giftpflanzen</b>		0
	<b>Überschw.anzeiger</b>		2

**Pflanzenartenliste**

Gruppe / Pflanzenart	MS	M	W	Vs	St	PA	Ph	Sz	VS	V	G	cf	§	Rote Liste			
														HH	ND	SH	D
<b>Tracheobionta (Gefäßpflanzen)</b>																	
Acer platanoides (Spitz-Ahorn)	7	w		K1	-						-						
Betula pendula (Hänge-Birke)	7	l		B1	-						-						
Calamagrostis epigejos (Land-Reitgras)	7	z		-	-						-						
Calystegia sepium (Zaun-Winde)	7	l		-	-						-						
Dactylis glomerata (Wiesen-Knäuelgras)	7	z		-	-						-						
Elymus repens (Gewöhnliche Quecke)	7	z		-	-						-						
Euonymus europaeus (Gewöhnliches Pfaffenhütchen)	7	w		K1	-						-						
Galium aparine (Kletten-Labkraut)	7	z		-	-						-						
Humulus lupulus (Hopfen)	7	l		-	-						-						
Impatiens parviflora (Kleinblütiges Springkraut)	7	w		-	-						-						
Juncus effusus (Flutter-Binse)	7	z		-	-						-						
Persicaria amphibia (Wasser-Knöterich)	7	w		-	-						-						
Phalaris arundinacea (Rohr-Glanzgras)	7	z		-	-						-						
Phragmites australis (Schilf)	7	l		-	-						-						
Populus tremula (Zitter-Pappel)	7	l		-	-						-						
Prunus avium (Vogel-Kirsche)	7	w		K1	-						-						
Prunus serotina (Späte Traubenkirsche)	7	w		S	-						-						
Quercus robur (Stiel-Eiche)	7	w		B1	-						-						
Rubus armeniacus (Armenische Brombeere)	7	l		-	-						-						
Salix caprea (Sal-Weide)	7	w		-	-						-						
Salix x rubens (Fahl-Weide)	7	w		B1	-						-						
Sambucus nigra (Schwarzer Holunder)	7	w		S	-						-						
Sorbus aucuparia (Eberesche)	7	w		K1	-						-						
Urtica dioica (Große Brennnessel)	7	z		-	-						-						
<b>Anzahl Rote Liste Arten</b>																	
<b>Anzahl Arten</b>														24			

MS: Mengensystem; M: Mengenangabe, W: Bewertung der Art (FFH-Monitoring), Vs: Vegetationsschicht, St: Status, PA: Autor Phänologie; Ph: Phänologie, Sz: Soziabilität, VS: Vitalitätssystem; V: Vitalität, G: Geschlecht, cf: unsichere Bestimmung, §: Schutz nach BNatSchG, HH: Rote Liste Hamburg, ND: Rote Liste Niedersachsen, SH: Rote Liste Schleswig-Holstein, D: Rote Liste Deutschland

# Erhebungsbogen

**B**

<b>Projekt</b>	Biotopkartierung Hamburg	<b>Interne Nr.</b>	98532
		<b>DK5   DK5-GK</b>	<b>6826</b>
		<b>DK5 - Name</b>	Stillhorn
<b>Handlungsbedarf</b>	Nein	<b>Biotop-Nr.   alt</b>	<b>1440</b>
<b>Bearbeitung</b>	PRO	<b>Kartierung</b>	20.09.2014
<b>Räumliche Abbildung</b>	Fläche	<b>Fläche / Länge [m<sup>2</sup>/m]</b>	8624,9791
<b>Anzahl Abschnitte</b>	1	<b>Breite (lineare Abb.) [m]</b>	

## Teilflächenbeschreibung

<b>Teilflächentyp</b>		<b>Teilflächen-Nr.</b>	2
<b>Biotoptyp</b>	Schilf-Röhricht (2000)	<b>Biotoptyp</b>	NRS
- Zusatz		- gesetzl. Grundl.	
<b>FFH-LRT</b>	kein Lebensraumtyp nach FFH-Richtlinie	<b>FFH-LRT</b>	kein LRT
<b>Beschreibung</b>	kein LRT, kein Gewässer	<b>Entw.potential LRT</b>	
		<b>Hauptfläche</b>	
		<b>Flächenanteil</b>	12 %
		<b>FFH-Unters.Fläche</b>	Nein
		<b>Saatgutfläche</b>	Nein

## Teilflächenbeschreibung

<b>Teilflächentyp</b>		<b>Teilflächen-Nr.</b>	3
<b>Biotoptyp</b>	Birken- und Espen-Pionier- oder Vorwald (2000)	<b>Biotoptyp</b>	WPB
- Zusatz		- gesetzl. Grundl.	
<b>FFH-LRT</b>		<b>FFH-LRT</b>	
<b>Beschreibung</b>		<b>Entw.potential LRT</b>	
		<b>Hauptfläche</b>	
		<b>Flächenanteil</b>	30 %
		<b>FFH-Unters.Fläche</b>	Nein
		<b>Saatgutfläche</b>	Nein