

Erhebungsbogen

B

Projekt	Biotopkartierung Hamburg	Interne Nr.	98527
		DK5 DK5-GK	6826
		DK5 - Name	Stillhorn
Handlungsbedarf	Nein	Biotop-Nr. alt	1435
Bearbeitung	PRO	Kartierung	02.09.2014
Räumliche Abbildung	Linie	Fläche / Länge [m²/m]	115,41
Anzahl Abschnitte	1	Breite (lineare Abb.) [m]	5,6

Gesetzlicher Schutz kein gesetzl. Schutz **kein gesetzlich geschütztes Biotop** **Schutz nur teilweise** **Nein**

Gesamtbewertung	6	Wertvoll
– Alter	8	Biotop hohen Alters, 200 bis 500 Jahre
– Belastungsgrad	4	Flächenhaft deutliche Belastung ohne nachh. Schäden
– Ökolog. Funktion	6	Hohe Bedeutung in einem Biotopkomplex, für den lokalen Biotopverbund oder als Puffer
– Seltenheit	6	Seltener Biotoptyp, ohne seltene oder bedrohte Pflges., ungesättigtes Artenspektrum, reliktsche RL-Arten

Bestandsbeschreibung

Breiter Beetgraben in (zeitweilig) beweidetem Grünland mit massiven Algenwatten, aber doch artenreich bewachsen. Das Ufer ist leicht bultig und von wüchsigen Uferstauden und Röhrichtarten geprägt, diese aber gemäht und Mahdgut liegengelassen. Teilweise Faulschlammabildung. Hat eine Ausweitung (B-Nr 440).

Vorkommen an Biotoptypen

1	TF	Typ	HF	F.Anteil
2	BTYP	Biotoptyp		- gesetzl. Grundl.
3	Zusatz	Zusatz zum Biotoptypen		
4	LRT	Lebensraumtyp		
1	1		Ja	100 %
2	FGR	Nährstoffreicher Graben mit Stillgewässercharakter (2000)		
4	kein LRT	kein Lebensraumtyp nach FFH-Richtlinie		
1	2			0 %
2	SED	Bombenrichter, naturnah, nährstoffreich (2000)		
4	kein LRT	kein Lebensraumtyp nach FFH-Richtlinie		

Räumliche Lage

Lagebeschreibung	Zwischen Höder- und Neue Höder Wettern, östl. A1		
Nachbarnutzung/en	Weide		
Rechtswert (X)	568737	Hochwert (Y)	5927269
Bezirk	Hamburg-Mitte	Naturraum	Elbinsel Wilhelmsburg (673.01)
Stadtteil (OT-Nr.)	Wilhelmsburg (135)	Gemarkung	Wilhelmsburg (147)
Digitaler Grünplan	<input type="checkbox"/> Hafengesamtgebiet	<input type="checkbox"/> Ramsargebiet	<input type="checkbox"/> EG-Vogelschutzgeb.
Ausgleichsflächen	<input checked="" type="checkbox"/> Biosphärenreservat	<input type="checkbox"/> Nationalpark	<input type="checkbox"/>
NSG / ND / LSG	LSG Wilhelmsburger Elbinsel [HH-2050 / Anteil: 100%]		
FFH-GEBIET			
Wasserschutzgebiet			

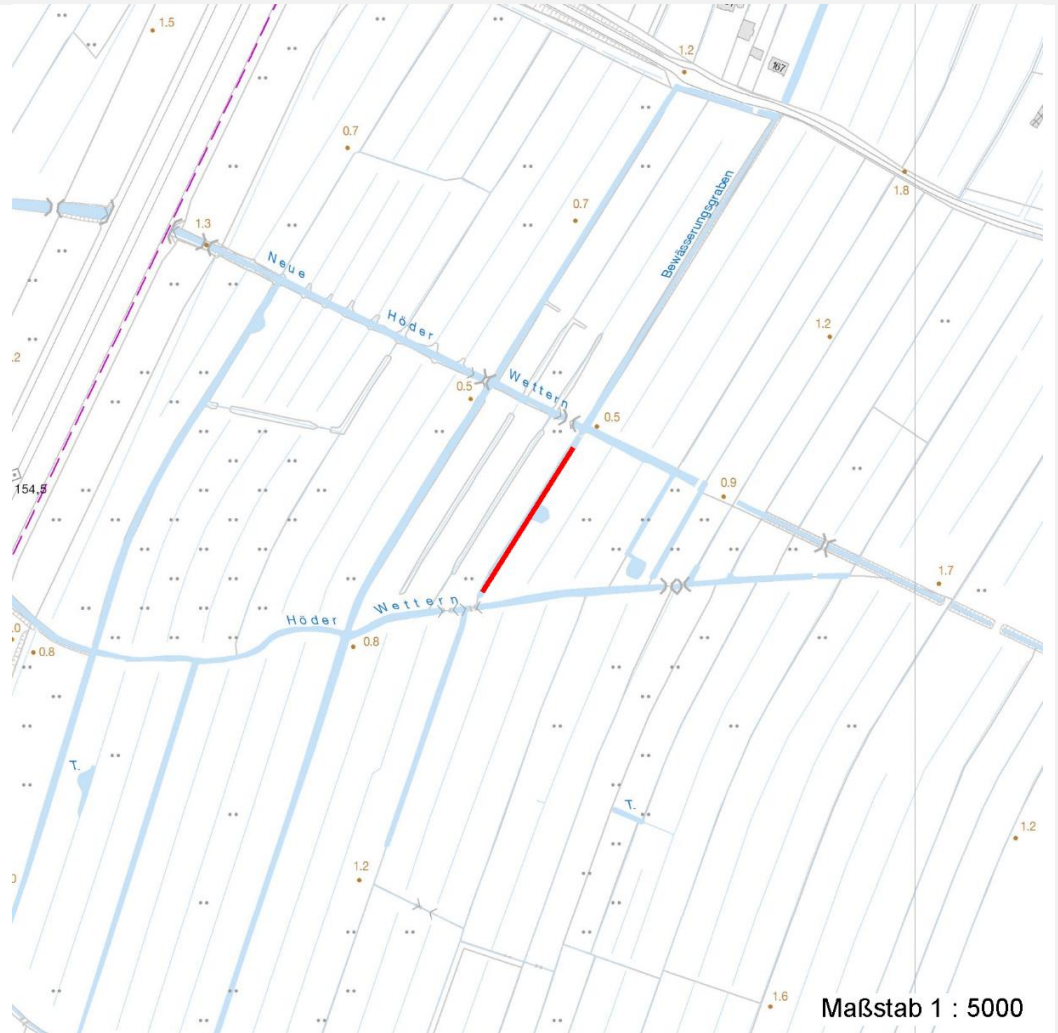
Erhebungsbogen

B

Projekt	Biotopkartierung Hamburg		Interne Nr.	98527
			DK5 DK5-GK	6826
			DK5 - Name	Stillhorn
Handlungsbedarf	Nein		Biotop-Nr. alt	1435
Bearbeitung	PRO	Kopie	Nein	Kartierung
Räumliche Abbildung	Linie			02.09.2014
Anzahl Abschnitte	1			Fläche / Länge [m²/m]
				115,41
				Breite (lineare Abb.) [m]
				5,6

Räumliche Lage

Karte



Weitere Erhebungsbögen

Interne Nr.	Interne Nr. Zuordnung	DK5	Biotop-Nr.	Kartierung	Zuordnung	DK5 (GK)	Biotop-Nr. (alt)
98527	37485	6826	349	23.09.2005	=	6828	149

Zuordnung: N = nachfolgende Kartierung, K = weitere Kartierungen (zeitlich vorher oder nachher)

Foto

Interne Nr.	Index	Dateiname	Aufnahmerichtung
54048	0	6826_1435_020914_1.JPG	
54049	0	6826_1435_020914_2.JPG	

Weitere Angaben

Merkmal	Wert
Auswertung	

Erhebungsbogen

B

Projekt	Biotopkartierung Hamburg	Interne Nr.	98527
		DK5 DK5-GK	6826
Handlungsbedarf	Nein	DK5 - Name	Stillhorn
Bearbeitung	PRO	Biotop-Nr. alt	1435
Räumliche Abbildung	Linie	Kartierung	02.09.2014
Anzahl Abschnitte	1	Fläche / Länge [m²/m]	115,41
		Breite (lineare Abb.) [m]	5,6

Weitere Angaben

Merkmal	Wert
Gefährdung/ Einflüsse	Verlandung; Entwässerung über das Grabensystem, Gefahr der Austrocknung; Beweidung der Ufer, Tritt, Eutrophierung
Wertgesichtspunkte	Artenreich Bestandteil der historischen Kulturlandschaft Wertvoller Laichbiotope für Amphibien und Libellen Landschaftstypischer Biotop Teil eines größeren Biotopkomplexes
zoologisch bedeutsame Strukturen	Uferstaudenflur Hochwüchsige Gras- und Krautfluren
Bedeutung für Tiergruppe	Amphibien, Laichgewässer Wassergebundene Insekten Libellen Fische
Maßnahmen	3.24 - Grabenunterhaltung, extensiv (Teile der Vegetation erhalten) Allgemein hohe Wasserstände im Gebiet einstellen; Entwässerung über Wettern vermeiden Ufervegetation schonen - oder gelegentlich mähen und dann aber Mahdgut entfernen zur Auslagerung
Größe	
Breite	5.60 m

Foto

Fotodatei 6826_1435_020914_1.JPG

Bildbeschreibung
Aufnahmerichtung



Fotodatei 6826_1435_020914_2.JPG

Bildbeschreibung
Aufnahmerichtung



Erhebungsbogen

B

Projekt	Biotopkartierung Hamburg	Interne Nr.	98527
		DK5 DK5-GK	6826
Handlungsbedarf	Nein	DK5 - Name	Stillhorn
Bearbeitung	PRO	Biotop-Nr. alt	1435
Räumliche Abbildung	Linie	Kartierung	02.09.2014
Anzahl Abschnitte	1	Fläche / Länge [m²/m]	115,41
		Breite (lineare Abb.) [m]	5,6

Teilflächenbeschreibung

Teilflächentyp		Teilflächen-Nr.	1
Biotoptyp	Nährstoffreicher Graben mit Stillgewässercharakter (2000)	Biotoptyp	FGR
- Zusatz		- gesetzl. Grundl.	
FFH-LRT Beschreibung	kein Lebensraumtyp nach FFH-Richtlinie	FFH-LRT	kein LRT
		Entw.potential LRT	
		Hauptfläche	Ja
		Flächenanteil	100 %
		FFH-Unters.Fläche	Nein
		Saatgutfläche	Nein

Weitere Angaben

Merkmal	Wert
Boden	
Reaktion	7 - neutral
Stickstoffgehalt	6 - mäßig stickstoffarm bis stickstoffreich
Gewässer	
Böschungshöhe	0.40 m
Gewässertiefe	0.30 m
Breite	2.60 m
Wasserführung	w - wechselnde Wasserstände
Strömung	k - keine Strömung
Trübung	w - schwache Trübung
Fadenalgen	s - stark
Veg. - Zeigerwerte	
Anz. Wechselfeuchtezeiger	6
Anz. Überschwemmungsz.	5
Anz. Magerkeitszeiger (N < 4)	1

Zeigerwerte der Pflanzenartenliste (Auswertung)

Standort	Belichtung	halbsonnig	7,3
Boden	Feuchte	sehr naß	9,4
	Stickstoff (N)	mäßig stickstoffarm bis stickstoffreich	6,3
	Reaktion	neutral	6,9
Vegetation	Mahdverträglichkeit	mäßig schnittverträglich (erster Schnitt nicht vor 1. Juli)	5
Zeigerwerte	Futterwert	sehr geringwertiges Futter	1,9
	Wechselfeuchteanzeiger		6
	Giftpflanzen		2
	Überschw.anzeiger		5

Pflanzenartenliste

Gruppe / Pflanzenart	MS	M	W	Vs	St	PA	Ph	Sz	VS	V	G	cf	§	Rote Liste			
														HH	ND	SH	D
Tracheobionta (Gefäßpflanzen)																	
Agrostis stolonifera (Ausläufer-Straußgras)	7	w		-	-						-						

Projekt	Biotopkartierung Hamburg	Interne Nr.	98527
		DK5 DK5-GK	6826
Handlungsbedarf	Nein	DK5 - Name	Stillhorn
Bearbeitung	PRO	Biotop-Nr. alt	1435
Räumliche Abbildung	Linie	Kartierung	02.09.2014
Anzahl Abschnitte	1	Fläche / Länge [m²/m]	115,41
		Breite (lineare Abb.) [m]	5,6

Pflanzenartenliste

Gruppe / Pflanzenart	MS	M	W	Vs	St	PA	Ph	Sz	VS	V	G	cf	Rote Liste						
													§	HH	ND	SH	D		
Bidens cernua (Nickender Zweizahn)	7	z		-	-						-								
Butomus umbellatus (Schwanenblume)	7	w		-	-						-						3		
Carex acuta (Schlank-Segge)	7	w		-	-						-							V	
Carex pseudocyperus (Scheinzyper-Segge)	7	w		-	-						-								
Elodea nuttallii (Nuttalls Wasserpest)	7	w		-	-						-								
Equisetum palustre (Sumpf-Schachtelhalm)	7	z		-	-						-								
Glyceria maxima (Wasser-Schwaden)	7	z		-	-						-								
Holcus lanatus (Wolliges Honiggras)	7	w		-	-						-								
Hydrocharis morsus-ranae (Froschbiß)	7	w		-	-						-					V		V	V
Iris pseudacorus (Gelbe Schwertlilie)	7	w		-	-						-				b				
Juncus effusus (Flutter-Binse)	7	w		-	-						-								
Lemna minor (Kleine Wasserlinse)	7	w		-	-						-								
Lemna trisulca (Dreifurchige Wasserlinse)	7	z		-	-						-					V			
Lycopus europaeus (Gewöhnlicher Wolfstrapp)	7	w		-	-						-								
Phalaris arundinacea (Rohr-Glanzgras)	7	w		-	-						-								
Potentilla anserina (Gänse-Fingerkraut)	7	w		-	-						-								
Ranunculus repens (Kriechender Hahnenfuß)	7	w		-	-						-								
Rorippa amphibia (Wasser-Sumpfkresse)	7	w		-	-						-								
Rumex hydrolapathum (Fluss-Ampfer)	7	w		-	-						-								
Sagittaria sagittifolia (Gewöhnliches Pfeilkraut)	7	z		-	-						-								
Salix cinerea (Grau-Weide)	7	w		-	-						-								
Sparganium erectum (Ästiger Igelkolben)	7	w		-	-						-								
Spirodela polyrhiza (Vielwurzlige Teichlinse)	7	w		-	-						-								
Urtica dioica (Große Brennessel)	7	w		-	-						-								
Anzahl Rote Liste Arten													2	1	2	1			
Anzahl Arten													25						

MS: Mengensystem; M: Mengenangabe, W: Bewertung der Art (FFH-Monitoring), Vs: Vegetationsschicht, St: Status, PA: Autor Phänologie; Ph: Phänologie, Sz: Soziabilität, VS: Vitalitätssystem; V: Vitalität, G: Geschlecht, cf: unsichere Bestimmung, §: Schutz nach BNatSchG, HH: Rote Liste Hamburg, Nds: Rote Liste Niedersachsen, SH: Rote Liste Schleswig-Holstein, D: Rote Liste Deutschland

Teilflächenbeschreibung

Teilflächentyp		Teilflächen-Nr.	2
Biotoptyp	Bombentrichter, naturnah, nährstoffreich (2000)	Biotoptyp	SED
- Zusatz		- gesetzl. Grundl.	
FFH-LRT	kein Lebensraumtyp nach FFH-Richtlinie	FFH-LRT	kein LRT
Beschreibung		Entw.potential LRT	
kein LRT		Hauptfläche	
		Flächenanteil	0 %
		FFH-Unters.Fläche	Nein
		Saatgutfläche	Nein