

# Erhebungsbogen

**B**

<b>Projekt</b>	Biotopkartierung Hamburg	<b>Interne Nr.</b>	98526
		<b>DK5   DK5-GK</b>	<b>6826</b>
		<b>DK5 - Name</b>	Stillhorn
<b>Handlungsbedarf</b>	Nein	<b>Biotop-Nr.   alt</b>	<b>1434</b>
<b>Bearbeitung</b>	PRO	<b>Kartierung</b>	26.08.2014
<b>Räumliche Abbildung</b>	Linie	<b>Fläche / Länge [m<sup>2</sup>/m]</b>	245,43
<b>Anzahl Abschnitte</b>	2	<b>Breite (lineare Abb.) [m]</b>	6,8

**Gesetzlicher Schutz** § 30 (2) 1.2 Natürliche oder naturnahe stehende Gewässer **Schutz nur teilweise** **Nein**

<b>Gesamtbewertung</b>	7	Besonders wertvoll
– <b>Alter</b>	8	Biotop hohen Alters, 200 bis 500 Jahre
– <b>Belastungsgrad</b>	4	Flächenhaft deutliche Belastung ohne nachh. Schäden
– <b>Ökolog. Funktion</b>	7	Sehr hohe Bedeutung in einem Biotopkomplex, für den lokalen Biotopverbund oder als Puffer
– <b>Seltenheit</b>	7	Seltener Biotoptyp, mit seltenen oder bedrohten Pflges., gesättigtes Artenspektrum, einige RL-Arten

## Bestandsbeschreibung

2 breite Beetgräben mit diverser Unterwasservegetation (3furchige Wasserlinse, Wasserfeder, Nuttals Wasserpest, ein Laichkraut), in beiden kommt auch Froschbiß vor, der westliche auch mit zerstreutem Krebscherenbestand. Der östliche mit mehr Schilf und örtlich Fadenalgen. Beide Gräben sind in jüngerer Zeit ausgehoben worden, haben aber relativ flache Ufer. Letztere sind (tw bis über die Wasserfläche) gemäht worden, das Schnittgut blieb an den Gräben liegen.

## Vorkommen an Biotoptypen

1	TF	Typ	HF	F.Anteil
2	BTYP	Biotoptyp		- gesetzl. Grundl.
3	Zusatz	Zusatz zum Biotoptypen		
4	LRT	Lebensraumtyp		
1	1		Ja	100 %
2	FGM	Graben mittlerer Nährstoffgehalte mit Stillgewässercharakter (2000)		
3	gk	Krebsscheren-Typ (gk)		

## Räumliche Lage

<b>Lagebeschreibung</b>	zw Neuen Höder Wettern und Höder Wettern, e BAB		
<b>Nachbarnutzung/en</b>	Weide		
<b>Rechtswert (X)</b>	568688	<b>Hochwert (Y)</b>	5927279
<b>Bezirk</b>	Hamburg-Mitte	<b>Naturraum</b>	Elbinsel Wilhelmsburg (673.01)
<b>Stadtteil (OT-Nr.)</b>	Wilhelmsburg (135)	<b>Gemarkung</b>	Wilhelmsburg (147)
<b>Digitaler Grünplan</b>	<input type="checkbox"/> <b>Hafengesamtgebiet</b>	<input type="checkbox"/> <b>Ramsargebiet</b>	<input type="checkbox"/> <b>EG-Vogelschutzgeb.</b>
<b>Ausgleichsflächen</b>	<input checked="" type="checkbox"/> <b>Biosphärenreservat</b>	<input type="checkbox"/> <b>Nationalpark</b>	<input type="checkbox"/>
<b>NSG / ND / LSG</b>	LSG Wilhelmsburger Elbinsel [ HH-2050 / Anteil: 100% ]		
<b>FFH-GEBIET</b>			
<b>Wasserschutzgebiet</b>			

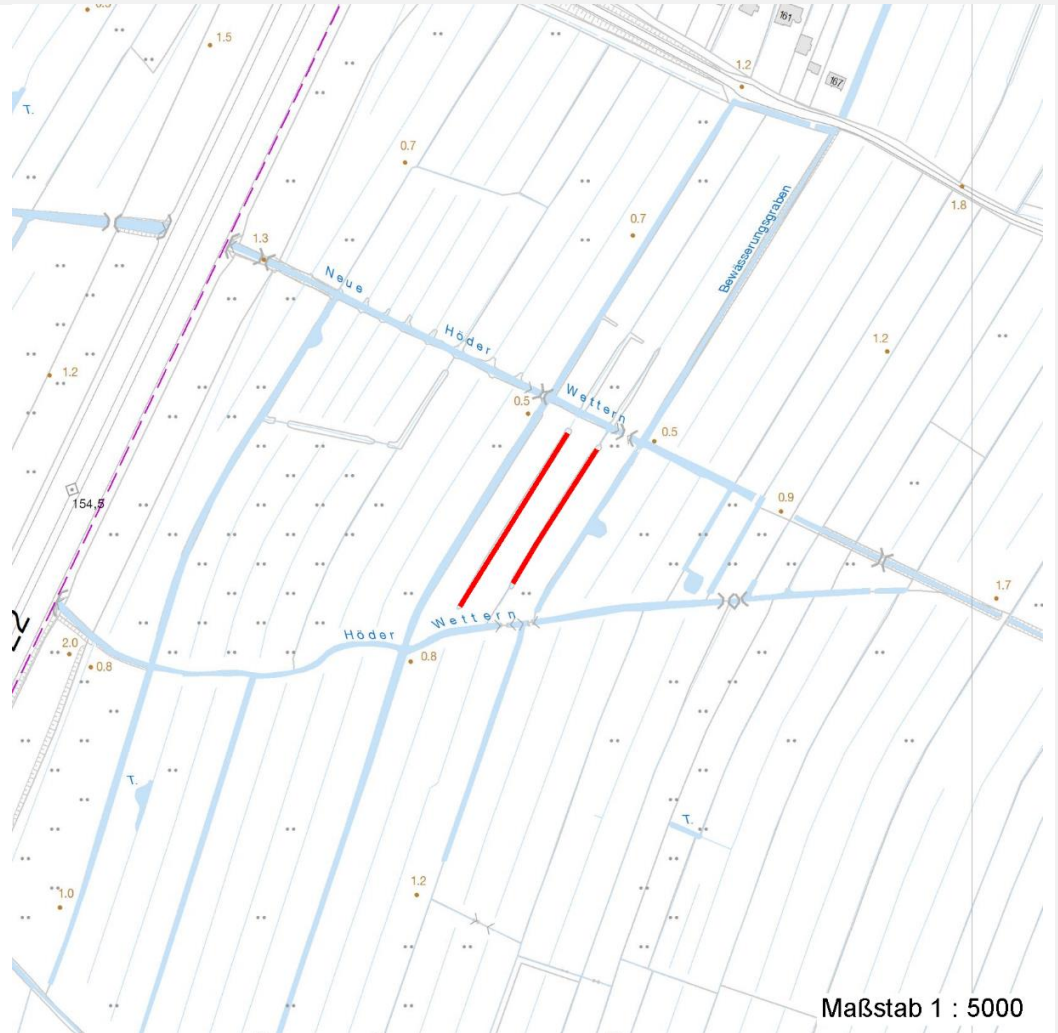
# Erhebungsbogen

**B**

<b>Projekt</b>	Biotopkartierung Hamburg	<b>Interne Nr.</b>	98526
		<b>DK5   DK5-GK</b>	<b>6826</b>
		<b>DK5 - Name</b>	Stillhorn
<b>Handlungsbedarf</b>	Nein	<b>Biotop-Nr.   alt</b>	<b>1434</b>
<b>Bearbeitung</b>	PRO	<b>Kartierung</b>	26.08.2014
<b>Räumliche Abbildung</b>	Linie	<b>Fläche / Länge [m<sup>2</sup>/m]</b>	245,43
<b>Anzahl Abschnitte</b>	2	<b>Breite (lineare Abb.) [m]</b>	6,8

## Räumliche Lage

### Karte



## Weitere Erhebungsbögen

Interne Nr.	Interne Nr. Zuordnung	DK5	Biotop-Nr.	Kartierung	Zuordnung	DK5 (GK)	Biotop-Nr. (alt)
98526	37464	6826	366	23.09.2005	>	6828	169
98526	37498	6826	367	23.09.2005	>	6828	170

Zuordnung: N = nachfolgende Kartierung, K = weitere Kartierungen (zeitlich vorher oder nachher)

## Foto

Interne Nr.	Index	Dateiname	Aufnahmerichtung
54046	0	6826_1434_260814_1.JPG	
54047	0	6826_1434_260814_2.JPG	

## Weitere Angaben

Merkmal	Wert
<b>Auswertung</b>	

# Erhebungsbogen

**B**

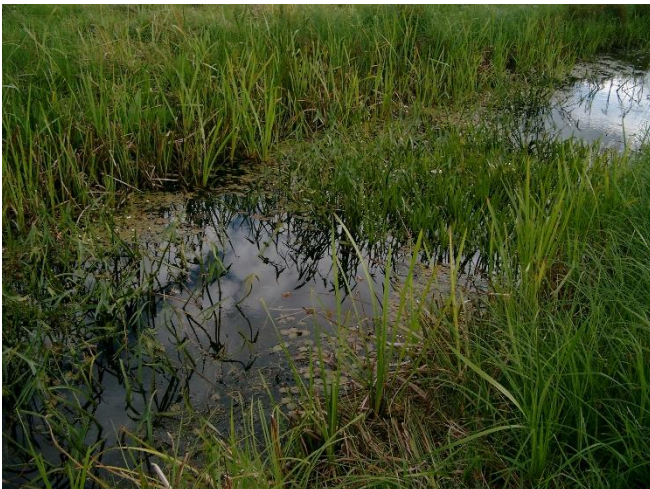
<b>Projekt</b>	Biotopkartierung Hamburg	<b>Interne Nr.</b>	98526
		<b>DK5   DK5-GK</b>	<b>6826</b>
<b>Handlungsbedarf</b>	Nein	<b>DK5 - Name</b>	Stillhorn
<b>Bearbeitung</b>	PRO	<b>Biotop-Nr.   alt</b>	<b>1434</b>
<b>Räumliche Abbildung</b>	Linie	<b>Kartierung</b>	26.08.2014
<b>Anzahl Abschnitte</b>	2	<b>Fläche / Länge [m<sup>2</sup>/m]</b>	245,43
		<b>Breite (lineare Abb.) [m]</b>	6,8

## Weitere Angaben

Merkmal	Wert
Gefährdung/ Einflüsse	Entwässerung Mahd der Ufervegetation Eutrophierung
Wertgesichtspunkte	Bestandteil der historischen Kulturlandschaft Vorkommen seltener Pflanzen Teil eines größeren Biotopkomplexes submerse Vegetation
zoologisch bedeutsame Strukturen	Röhricht submerse Vegetation
Bedeutung für Tiergruppe	Amphibien Wassergebundene Insekten Libellen
Maßnahmen	2.1 - Wasserstand auf hohem Niveau stabilisieren, Wasserstandsschwankungen vermindern 3.24 - Grabenunterhaltung, extensiv (Teile der Vegetation erhalten) Mahd der Ufervegetation grundsätzlich unterlassen - Mahdgut in jedem Fall entfernen.
<b>Größe</b>	
Breite	6.80 m

## Foto

**Fotodatei** 6826\_1434\_260814\_1.JPG  
**Bildbeschreibung** mit Krebschere  
**Aufnahmerichtung**



**Fotodatei** 6826\_1434\_260814\_2.JPG  
**Bildbeschreibung**  
**Aufnahmerichtung**



# Erhebungsbogen

**B**

<b>Projekt</b>	Biotopkartierung Hamburg	<b>Interne Nr.</b>	98526
		<b>DK5   DK5-GK</b>	<b>6826</b>
		<b>DK5 - Name</b>	Stillhorn
<b>Handlungsbedarf</b>	Nein	<b>Biotop-Nr.   alt</b>	<b>1434</b>
<b>Bearbeitung</b>	PRO	<b>Kartierung</b>	26.08.2014
<b>Räumliche Abbildung</b>	Linie	<b>Fläche / Länge [m<sup>2</sup>/m]</b>	245,43
<b>Anzahl Abschnitte</b>	2	<b>Breite (lineare Abb.) [m]</b>	6,8

## Teilflächenbeschreibung

<b>Teilflächentyp</b>		<b>Teilflächen-Nr.</b>	1
<b>Biotoptyp</b>	Graben mittlerer Nährstoffgehalte mit Stillgewässercharakter (2000)	<b>Biotoptyp</b>	FGM
<b>- Zusatz</b>	Krebsscheren-Typ (gk)	<b>- gesetzl. Grundl.</b>	
<b>FFH-LRT</b>		<b>FFH-LRT</b>	
<b>Beschreibung</b>		<b>Entw.potential LRT</b>	
		<b>Hauptfläche</b>	Ja
		<b>Flächenanteil</b>	100 %
		<b>FFH-Unters.Fläche</b>	Nein
		<b>Saatgutfläche</b>	Nein

## Weitere Angaben

Merkmal	Wert
<b>Boden</b>	
Reaktion	6 - schwach sauer
Stickstoffgehalt	5 - mäßig stickstoffarm
<b>Gewässer</b>	
Breite	3.30 m
Uferstrukturen	flach
Trübung	k - klar, keine Trübung
Verockerung	k - keine
Fadenalgen	w - wenig
<b>Standort, Relief</b>	
Zusätze - Btyp	gk - Krebsscheren-Typ
<b>Veg. - Zeigerwerte</b>	
Anz. Wechselfeuchtezeiger	5
Anz. Magerkeitszeiger (N < 4)	3

## Zeigerwerte der Pflanzenartenliste (Auswertung)

<b>Standort</b>	<b>Belichtung</b>	halbsonnig	7,1
<b>Boden</b>	<b>Feuchte</b>	zeitweise wasserüberstaut	9,5
	<b>Stickstoff (N)</b>	mäßig stickstoffarm	5,4
	<b>Reaktion</b>	schwach sauer	6,2
<b>Vegetation</b>	<b>Mahdverträglichkeit</b>	schnittempfindlich bis mäßig schnittverträglich	4,4
<b>Zeigerwerte</b>	<b>Futterwert</b>	sehr geringwertiges Futter	1,8
	<b>Wechselfeuchteanzeiger</b>		5
	<b>Giftpflanzen</b>		2
	<b>Überschw.anzeiger</b>		3

## Pflanzenartenliste

Gruppe / Pflanzenart	MS	M	W	Vs	St	PA	Ph	Sz	VS	V	G	cf	§	Rote Liste			
														HH	ND	SH	D
<b>Tracheobionta (Gefäßpflanzen)</b>																	
Acorus calamus (Kalmus)	7	w		-	-						-						
Agrostis canina (Hunds-Straußgras)	7	w		-	-						-			3	3		

# Erhebungsbogen

**B**

<b>Projekt</b>	Biotopkartierung Hamburg		<b>Interne Nr.</b>	98526
			<b>DK5   DK5-GK</b>	<b>6826</b>
<b>Handlungsbedarf</b>	Nein		<b>DK5 - Name</b>	Stillhorn
<b>Bearbeitung</b>	PRO	<b>Kopie</b>	<b>Biotop-Nr.   alt</b>	<b>1434</b>
<b>Räumliche Abbildung</b>	Linie	Nein	<b>Kartierung</b>	26.08.2014
<b>Anzahl Abschnitte</b>	2		<b>Fläche / Länge [m<sup>2</sup>/m]</b>	245,43
			<b>Breite (lineare Abb.) [m]</b>	6,8

## Pflanzenartenliste

Gruppe / Pflanzenart	MS	M	W	Vs	St	PA	Ph	Sz	VS	V	G	cf	§	Rote Liste				
														HH	ND	SH	D	
Carex acuta (Schlank-Segge)	7	z		-	-						-							V
Carex pseudocyperus (Scheinzyper-Segge)	7	w		-	-						-							
Elodea nuttallii (Nuttalls Wasserpest)	7	w		-	-						-							
Equisetum palustre (Sumpf-Schachtelhalm)	7	w		-	-						-							
Glechoma hederacea (Gundermann)	7	w		-	-						-							
Glyceria fluitans (Flutender Schwaden)	7	w		-	-						-							
Holcus lanatus (Wolliges Honiggras)	7	z		-	-						-							
Hottonia palustris (Wasserfeder)	7	z		-	-						-		b	V			V	V
Hydrocharis morsus-ranae (Froschbiß)	7	z		-	-						-			V			V	V
Juncus effusus (Flatter-Binse)	7	h		-	-						-							
Lemna minor (Kleine Wasserlinse)	7	w		-	-						-							
Lemna trisulca (Dreifurchige Wasserlinse)	7	z		-	-						-			V				
Lythrum salicaria (Blut-Weiderich)	7	w		-	-						-							
Myosotis scorpioides (Sumpf-Vergissmeinnicht)	7	w		-	-						-							V
Phalaris arundinacea (Rohr-Glanzgras)	7	z		-	-						-							
Phragmites australis (Schilf)	7	l		-	-						-							
Potamogeton compressus (Flachstengeliges Laichkraut)	7	l		-	-						-			2	3	3	2	
Ranunculus flammula (Brennender Hahnenfuß)	7	w		-	-						-							V
Rumex crispus (Krauser Ampfer)	7	w		-	-						-							
Rumex hydrolapathum (Fluss-Ampfer)	7	w		-	-						-							
Sagittaria sagittifolia (Gewöhnliches Pfeilkraut)	7	h		-	-						-							
Sparganium emersum (Einfacher Igelkolben)	7	z		-	-						-							
Sparganium erectum (Ästiger Igelkolben)	7	z		-	-						-							
Stratiotes aloides (Krebsschere)	7	l		-	-						-		b	3	3	3	3	
Urtica dioica (Große Brennnessel)	7	w		-	-						-							
<b>Anzahl Rote Liste Arten</b>														<b>6</b>	<b>2</b>	<b>8</b>	<b>4</b>	
<b>Anzahl Arten</b>														<b>27</b>				

MS: Mengensystem; M: Mengenangabe, W: Bewertung der Art (FFH-Monitoring), Vs: Vegetationsschicht, St: Status, PA: Autor Phänologie; Ph: Phänologie, Sz: Soziabilität, VS: Vitalitätssystem; V: Vitalität, G: Geschlecht, cf: unsichere Bestimmung, §: Schutz nach BNatSchG, HH: Rote Liste Hamburg, Nds: Rote Liste Niedersachsen, SH: Rote Liste Schleswig-Holstein, D: Rote Liste Deutschland