

Erhebungsbogen

B

Projekt	Biotopkartierung Hamburg	Interne Nr.	98518
		DK5 DK5-GK	6826
		DK5 - Name	Stillhorn
Handlungsbedarf	Nein	Biotop-Nr. alt	1426
Bearbeitung	PRO	Kartierung	27.08.2014
Räumliche Abbildung	Fläche	Fläche / Länge [m²/m]	4099,2749
Anzahl Abschnitte	1	Breite (lineare Abb.) [m]	

Gesetzlicher Schutz	§ 14 (2) 2.3 Feldgehölze	Schutz nur teilweise	Nein
----------------------------	--------------------------	-----------------------------	-------------

Gesamtbewertung	6 Wertvoll
– Alter	6 Biotop mittleren Alters, 50 bis 100 Jahre
– Belastungsgrad	4 Flächenhaft deutliche Belastung ohne nachh. Schäden
– Ökolog. Funktion	6 Hohe Bedeutung in einem Biotopkomplex, für den lokalen Biotopverbund oder als Puffer
– Seltenheit	6 Seltener Biotoptyp, ohne seltene oder bedrohte Pflges., ungesättigtes Artenspektrum, reliktsche RL-Arten

Bestandsbeschreibung

Strukturreicher Biotopkomplex: Weidengebüsch mit Erlen, teils auch Ufer-Erlen, eine große Silberweide mit 60cm Stammdurchmesser; Schilfröhricht ist oft vorgeschaltet oder auch fleckweise im Bestand zu finden. Teils auch Rest einer Obstwiese: Ein seit langem ungepflegter Glockenapfelbaum. Die Gräben inkl. dem Ostteil der (alten) Höder Wetterern sind ca 1,5m ins Gelände eingetieft und aktuell gänzlich trockengelegt und in den Biotop integriert.

Eine Reihe Zinkrohre im Boden: Funktion?

Die Vegetation zeigt trotz physischer völliger Trockenheit Feuchte an. Der Biotopkomplex ist zum einen als Feldgehölz gesetzlich geschützt, darüberhinaus besteht Schutz für den Schilf- (teils auch Rohrglanzgras-)Röhrichtbereich als (Feucht-)Röhricht.

Da die Fläche (auch) in Nachbarschaft zu Acker und größeren Gehölzbeständen liegt, ist hier kein Konflikt mit dem Wiesenvogelschutz gegeben und der Schutzstatus als Feldgehölz 'guten Gewissens' vergeben.

Vorkommen an Biotoptypen

1	TF	Typ	HF	F.Anteil
2	BTYP	Biotoptyp		- gesetzl. Grundl.
3	Zusatz	Zusatz zum Biotoptypen		
4	LRT	Lebensraumtyp		
1	1		Ja	75 %
2	HGF	Naturnahes Gehölz feuchter bis nasser Standorte (2000)		
1	2			15 %
2	NRS	Schilf-Röhricht (2000)		
1	3			10 %
2	LOW	Obstwiese (2000)		

Räumliche Lage

Lagebeschreibung	Zusammentreffen Höder - / Neue Höder Wetterern		
Nachbarnutzung/en	Grünland, Wetterern (Acker)		
Rechtswert (X)	568891	Hochwert (Y)	5927239
Bezirk	Hamburg-Mitte	Naturraum	Elbinsel Wilhelmsburg (673.01)
Stadtteil (OT-Nr.)	Wilhelmsburg (135)	Gemarkung	Wilhelmsburg (147)
Digitaler Grünplan	<input type="checkbox"/> Hafengesamtgebiet	<input type="checkbox"/> Ramsargebiet	<input type="checkbox"/> EG-Vogelschutzgeb.
Ausgleichsflächen	<input checked="" type="checkbox"/> Biosphärenreservat	<input type="checkbox"/> Nationalpark	<input type="checkbox"/>
NSG / ND / LSG	LSG Wilhelmsburger Elbinsel [HH-2050 / Anteil: 100%]		
FFH-GEBIET			
Wasserschutzgebiet			

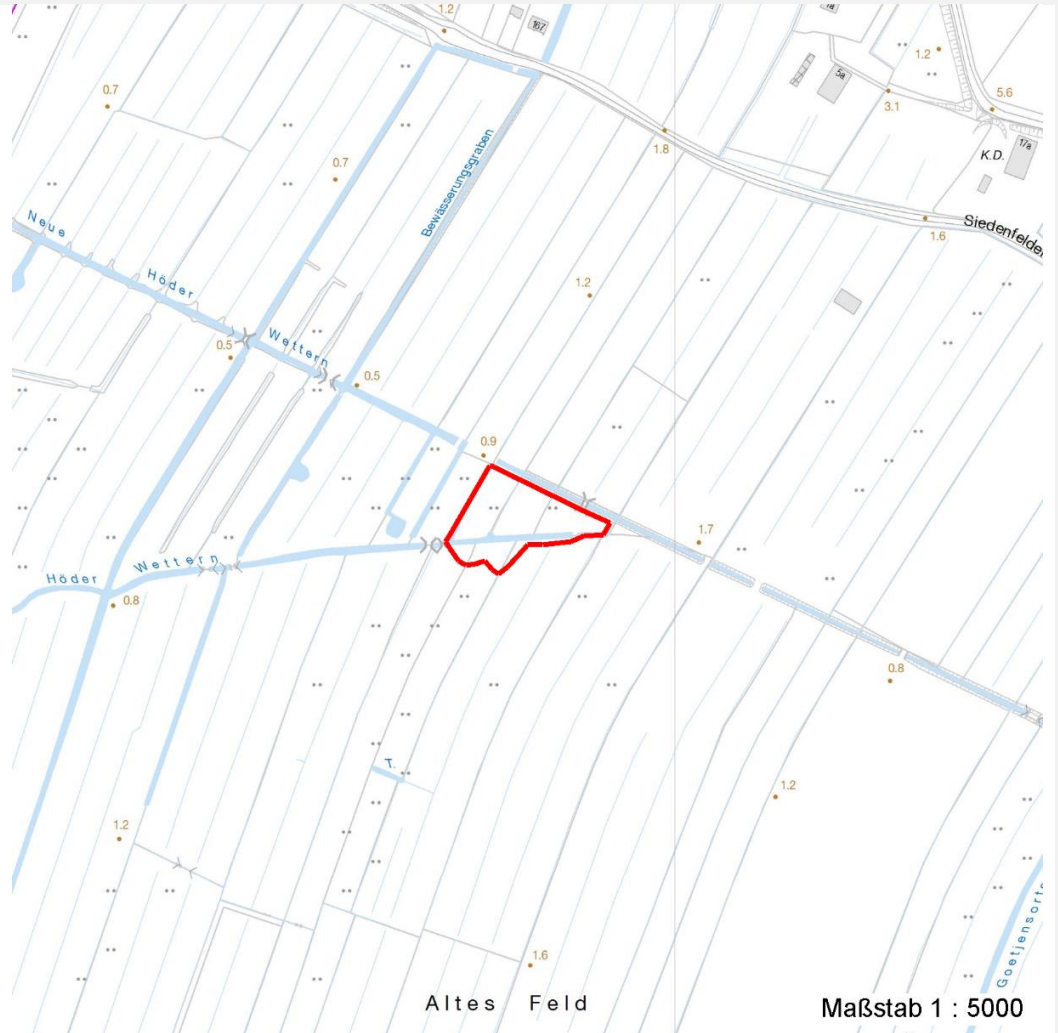
Erhebungsbogen

B

Projekt	Biotopkartierung Hamburg	Interne Nr.	98518
		DK5 DK5-GK	6826
		DK5 - Name	Stillhorn
Handlungsbedarf	Nein	Biotop-Nr. alt	1426
Bearbeitung	PRO	Kartierung	27.08.2014
Räumliche Abbildung	Fläche	Fläche / Länge [m²/m]	4099,2749
Anzahl Abschnitte	1	Breite (lineare Abb.) [m]	

Räumliche Lage

Karte



Weitere Erhebungsbögen

Interne Nr.	Interne Nr. Zuordnung	DK5	Biotop-Nr.	Kartierung	Zuordnung	DK5 (GK)	Biotop-Nr. (alt)
98518	37071	6826	54	01.10.2005	>	6828	89
98518	37046	6826	55	01.10.2005	<	6828	90
98518	37546	6826	319	01.09.2005	>	6828	64
98518	37533	6826	401	28.09.2005	>	6828	233
98518	37584	6826	501	01.09.2005	>	6828	10253

Zuordnung: N = nachfolgende Kartierung, K = weitere Kartierungen (zeitlich vorher oder nachher)

Foto

Interne Nr.	Index	Dateiname	Aufnahmerichtung
54031	0	6826_1426_270814_1.JPG	

Erhebungsbogen

B

Projekt	Biotopkartierung Hamburg	Interne Nr.	98518
		DK5 DK5-GK	6826
Handlungsbedarf	Nein	DK5 - Name	Stillhorn
Bearbeitung	PRO	Biotop-Nr. alt	1426
Räumliche Abbildung	Fläche	Kartierung	27.08.2014
Anzahl Abschnitte	1	Fläche / Länge [m²/m]	4099,2749
		Breite (lineare Abb.) [m]	

Weitere Angaben

Merkmal	Wert
Auswertung	
Gefährdung/ Einflüsse	mögliche Flurbereinigung
Wertgesichtspunkte	ungestörte Entwicklung eines heterogenen Biotopkomplexes
zoologisch bedeutsame Strukturen	Dichte Gehölzstruktur Hochwüchsige Gras- und Krautfluren Röhricht
Bedeutung für Tiergruppe	Großsäuger Kleinsäuger Insekten, allgemein Vögel
Maßnahmen	1.1 - Sukzession ungestört ablaufen lassen 1.16 - Standort vernässen

Foto

Fotodatei 6826_1426_270814_1.JPG

Bildbeschreibung

Aufnahmerichtung

Fotodatei

Bildbeschreibung

Aufnahmerichtung



Teilflächenbeschreibung

Teilflächentyp		Teilflächen-Nr.	1
Biototyp	Naturnahes Gehölz feuchter bis nasser Standorte (2000)	Biototyp	HGF
- Zusatz		- gesetzl. Grundl.	
FFH-LRT		FFH-LRT	
Beschreibung		Entw.potential LRT	
		Hauptfläche	Ja
		Flächenanteil	75 %
		FFH-Unters.Fläche	Nein
		Saatgutfläche	Nein

Erhebungsbogen

B

Projekt	Biotopkartierung Hamburg	Interne Nr.	98518
		DK5 DK5-GK	6826
		DK5 - Name	Stillhorn
Handlungsbedarf	Nein	Biotop-Nr. alt	1426
Bearbeitung	PRO	Kartierung	27.08.2014
Räumliche Abbildung	Fläche	Fläche / Länge [m²/m]	4099,2749
Anzahl Abschnitte	1	Breite (lineare Abb.) [m]	

Zeigerwerte der Pflanzenartenliste (Auswertung)

Standort	Belichtung	halbsonnig	6,8
Boden	Feuchte	naß	7,9
	Stickstoff (N)	stickstoffreich	7,2
	Reaktion	neutral	6,9
Vegetation	Mahdverträglichkeit	mäßig schnittverträglich (erster Schnitt nicht vor 1. Juli)	4,7
Zeigerwerte	Futterwert	ausreichende Futterqualität	4,5
	Wechselfeuchteanzeiger		1
	Giftpflanzen		0
	Überschw.anzeiger		3

Pflanzenartenliste

Gruppe / Pflanzenart	MS	M	W	Vs	St	PA	Ph	Sz	VS	V	G	cf	Rote Liste						
													§	HH	ND	SH	D		
Tracheobionta (Gefäßpflanzen)																			
Agrostis capillaris (Rotes Straußgras)	7	w		-	-						-								
Alnus glutinosa (Schwarz-Erle)	7	z		B1	-						-								
Alnus glutinosa (Schwarz-Erle)	7	z		B2	-						-								
Calystegia sepium (Zaun-Winde)	7	z		-	-						-								
Galeopsis bifida (Zweispaltiger Hohlzahn)	7	w		-	-						-								
Phalaris arundinacea (Rohr-Glanzgras)	7	l		-	-						-								
Phragmites australis (Schilf)	7	l		-	-						-								
Poa trivialis (Gewöhnliches Rispengras)	7	l		-	-						-								
Rubus armeniacus (Armenische Brombeere)	7	w		-	-						-								
Salix alba (Silber-Weide)	7	w		B1	-						-								
Salix caprea (Sal-Weide)	7	w		-	-						-								
Salix viminalis (Korb-Weide)	7	h		S	-						-								
Sambucus nigra (Schwarzer Holunder)	7	w		S	-						-								
Urtica subinermis (Sumpf-Brennnessel)	7	z		-	-						-								D
Anzahl Rote Liste Arten																			
Anzahl Arten																		13	

MS: Mengensystem; M: Mengenangabe, W: Bewertung der Art (FFH-Monitoring), Vs: Vegetationsschicht, St: Status, PA: Autor Phänologie; Ph: Phänologie, Sz: Sozialebarkeit, VS: Vitalitätssystem; V: Vitalität, G: Geschlecht, cf: unsichere Bestimmung, §: Schutz nach BNatSchG, HH: Rote Liste Hamburg, ND: Rote Liste Niedersachsen, SH: Rote Liste Schleswig-Holstein, D: Rote Liste Deutschland

Teilflächenbeschreibung

Teilflächentyp		Teilflächen-Nr.	2
Biotoptyp	Schilf-Röhricht (2000)	Biotoptyp	NRS
- Zusatz		- gesetzl. Grundl.	
FFH-LRT		FFH-LRT	
Beschreibung		Entw.potential LRT	
		Hauptfläche	
		Flächenanteil	15 %
		FFH-Unters.Fläche	Nein
		Saatgutfläche	Nein

Erhebungsbogen

B

Projekt	Biotopkartierung Hamburg	Interne Nr.	98518
		DK5 DK5-GK	6826
		DK5 - Name	Stillhorn
Handlungsbedarf	Nein	Biotop-Nr. alt	1426
Bearbeitung	PRO	Kartierung	27.08.2014
Räumliche Abbildung	Fläche	Fläche / Länge [m²/m]	4099,2749
Anzahl Abschnitte	1	Breite (lineare Abb.) [m]	

Teilflächenbeschreibung

Teilflächentyp		Teilflächen-Nr.	3
Biotoptyp	Obstwiese (2000)	Biotoptyp	LOW
- Zusatz		- gesetzl. Grundl.	
FFH-LRT		FFH-LRT	
Beschreibung		Entw.potential LRT	
		Hauptfläche	
		Flächenanteil	10 %
		FFH-Unters.Fläche	Nein
		Saatgutfläche	Nein