

Erhebungsbogen

B

Projekt	Biotopkartierung Hamburg	Interne Nr.	98498
		DK5 DK5-GK	6826
		DK5 - Name	Stillhorn
Handlungsbedarf	Nein	Biotop-Nr. alt	1406
Bearbeitung	PRO	Kartierung	24.08.2014
Räumliche Abbildung	Fläche	Fläche / Länge [m²/m]	1726,0266
Anzahl Abschnitte	1	Breite (lineare Abb.) [m]	

Gesetzlicher Schutz kein gesetzl. Schutz **kein gesetzlich geschütztes Biotop** **Schutz nur teilweise** **Nein**

Gesamtbewertung	5	Noch wertvoll, gut entwicklungsfähig
– Alter	5	Biotop mittleren Alters, 20 bis 50 Jahre
– Belastungsgrad	4	Flächenhaft deutliche Belastung ohne nachh. Schäden
– Ökolog. Funktion	7	Sehr hohe Bedeutung in einem Biotopkomplex, für den lokalen Biotopverbund oder als Puffer
– Seltenheit	4	Verbr. Biotoptyp ohne biototypische Artenvielfalt, Ubiquisten

Bestandsbeschreibung

Bis 4,5m breiter Hauptgraben namens Bewässerungsgraben, intensiv bewirtschaftet, mit auf den oberen Ufern verteiltem Räumgut (hohe Räumungsintensität wegen Massenentwicklung von Nuttalls (und auch Kanadischer) Wasserpest im gesamten Wasserkörper) und mit Ufer-Mahdgut im Gewässer. Die Wasserpestarten sind bereits wieder so stark gewachsen, daß sie sich örtlich aus dem Wasser herauschieben und an der Luft vertrocknen. Dieses Phänomen mag allerdings auch mit einem zu geringen Wasserstand zu tun haben. Weitere ungewöhnliche Erscheinungen: Nuttalls Wasserpest steht in intensiver Blüte, und Wasser- wie Teichlinsen sind mit Blattläusen befallen.

Das Wasser ist meist klar, rund 0,5-1m tief, Es treten massive Bestände fädiger Grünalgen auf. Eine gewässerspezifische Röhricht- und Staudenvegetation ist auf einen schmalen Streifen entlang der sehr steilen unteren Uferböschungen beschränkt, derzeit aber auf der W-Seite bis an die Wasserkante niedergemäht. Die Böschungen sind sehr steil, im Süden um 0,5-1m im Norden bis 1,5m hoch, größtenteils von ruderal überprägter, artenarmer, grasreicher Krautvegetation bewachsen, teils mit größeren Brennesselfluren. Die angrenzenden Nutzungen, im Osten ein Acker, im Westen ein Grünland, grenzen mit unter 0,5m Nutzungsabstand an die Böschungsoberkanten.

Ein altes Wehr im Süden.

Vorkommen an Biototypen

1	TF	Typ	HF	F.Anteil
2	BTYP	Biototyp		- gesetzl. Grundl.
3	Zusatz	Zusatz zum Biototypen		
4	LRT	Lebensraumtyp		
1	1		Ja	70 %
2	FLR	Nährstoffreicher Graben mit Fließgewässercharakter (2000)		
3	bq	störende Querbauwerke (Sohlabstürze, Wehre, Rohrdurchlässe) (bq)		
1	2			30 %
2	AKM	Halbruderale Gras- und Staudenflur mittlerer Standorte (2000)		

Räumliche Lage

Lagebeschreibung	Südlich Siedenfelder Weg, e BAB		
Nachbarnutzung/en	Acker, Grünland		
Rechtswert (X)	568842	Hochwert (Y)	5927438
Bezirk	Hamburg-Mitte	Naturraum	Elbinsel Wilhelmsburg (673.01)
Stadtteil (OT-Nr.)	Wilhelmsburg (135)	Gemarkung	Wilhelmsburg (147)
Digitaler Grünplan	<input type="checkbox"/> Hafengesamtgebiet	<input type="checkbox"/> Ramsargebiet	<input type="checkbox"/> EG-Vogelschutzgeb.
Ausgleichsflächen	<input checked="" type="checkbox"/> Biosphärenreservat	<input type="checkbox"/> Nationalpark	<input type="checkbox"/>
NSG / ND / LSG	LSG Wilhelmsburger Elbinsel [HH-2050 / Anteil: 100%]		
FFH-GEBIET			
Wasserschutzgebiet			

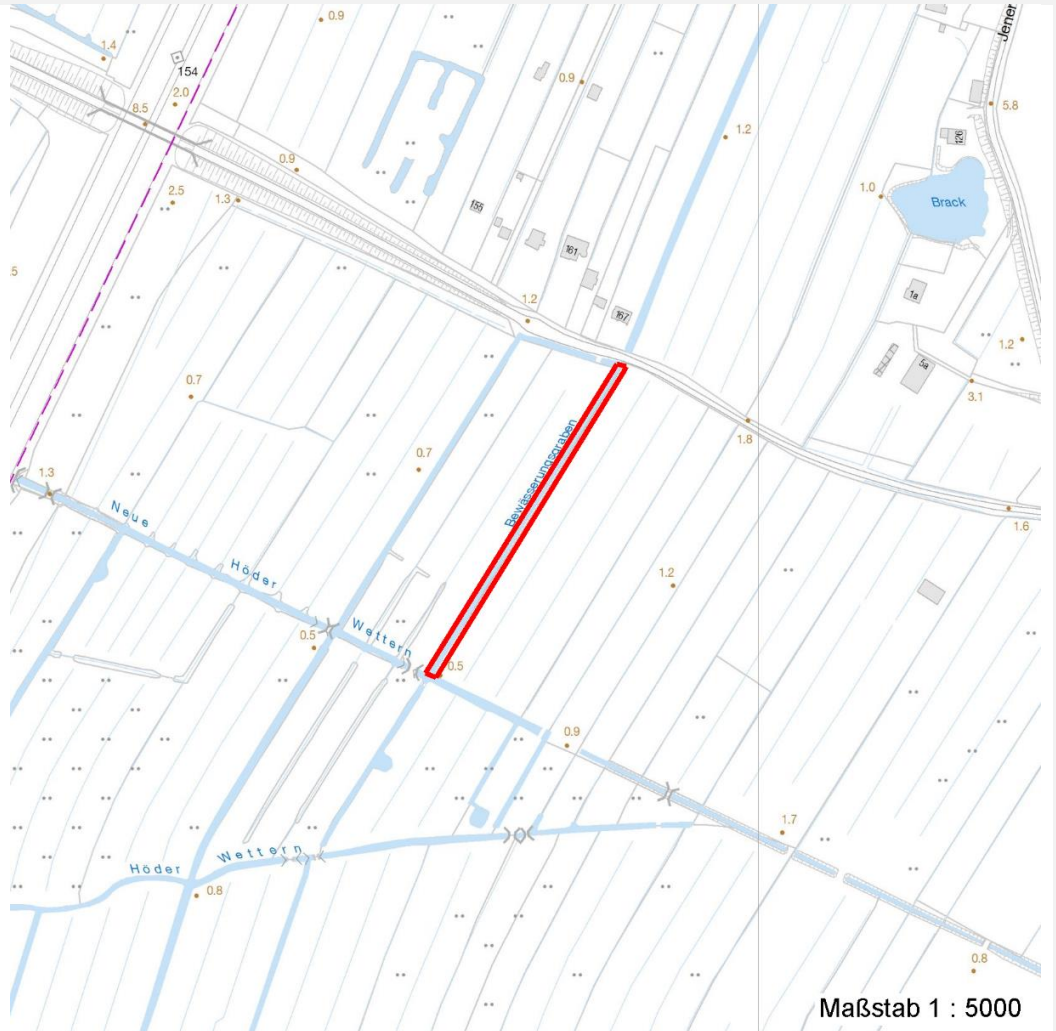
Erhebungsbogen

B

Projekt	Biotopkartierung Hamburg		Interne Nr.	98498
			DK5 DK5-GK	6826
			DK5 - Name	Stillhorn
Handlungsbedarf	Nein		Biotop-Nr. alt	1406
Bearbeitung	PRO		Kartierung	24.08.2014
Räumliche Abbildung	Fläche		Fläche / Länge [m²/m]	1726,0266
Anzahl Abschnitte	1		Breite (lineare Abb.) [m]	

Räumliche Lage

Karte



Foto

Interne Nr.	Index	Dateiname	Aufnahmerichtung
54009	0	6826_1406_240814_1.JPG	
54010	0	6826_1406_240814_2.JPG	
54011	0	6826_1406_240814_3.JPG	
54012	0	6826_1406_240814_4.JPG	

Weitere Angaben

Merkmal	Wert
Auswertung Gefährdung/ Einflüsse	Entwässerung Steile, strukturarme Uferböschungen; Einträge von Nähr- und Schadstoffen aus der eng anschließenden Ackernutzung im Osten; Intensive Unterhaltung, Förderung des Neophyten Nuttalls Wasserpest, Entwässerung großer Flächen. Eutrophierung

Erhebungsbogen

B

Projekt	Biotopkartierung Hamburg	Interne Nr.	98498
Handlungsbedarf	Nein	DK5 DK5-GK	6826
Bearbeitung	PRO	DK5 - Name	Stillhorn
Räumliche Abbildung	Fläche	Biotop-Nr. alt	1406
Anzahl Abschnitte	1	Kartierung	24.08.2014
		Fläche / Länge [m²/m]	1726,0266
		Breite (lineare Abb.) [m]	

Weitere Angaben

Merkmal	Wert
Wertgesichtspunkte	Gewässerlebensraum mit Eignung als Fisch- Erdkröten und Libellen-Biotop, relativ gute Wasserqualität, dauerhafte Wasserführung
Bedeutung für Tiergruppe	Amphibien Wassergebundene Insekten Libellen Fische Mollusken
Maßnahmen	Größere Nutzungsabstände zu den Ufern einhalten; Uferstauden bei der Mahd schonen; Ufer abflachen, hohe Wasserstände halten, Notwendigkeit der Unterhaltung durch Verbesserung der Wasserqualität minimieren.
Größe	
Breite	6.00 m

Foto

Fotodatei 6826_1406_240814_1.JPG

Bildbeschreibung

Aufnahmerichtung



Fotodatei 6826_1406_240814_2.JPG

Bildbeschreibung

Aufnahmerichtung



Erhebungsbogen

B

Projekt	Biotopkartierung Hamburg	Interne Nr.	98498
		DK5 DK5-GK	6826
Handlungsbedarf	Nein	DK5 - Name	Stillhorn
Bearbeitung	PRO	Biotop-Nr. alt	1406
Räumliche Abbildung	Fläche	Kartierung	24.08.2014
Anzahl Abschnitte	1	Fläche / Länge [m²/m]	1726,0266
		Breite (lineare Abb.) [m]	

Foto

Fotodatei 6826_1406_240814_3.JPG

Bildbeschreibung
Aufnahmerichtung



Fotodatei 6826_1406_240814_4.JPG

Bildbeschreibung
Aufnahmerichtung



Teilflächenbeschreibung

Teilflächentyp		Teilflächen-Nr.	1
Biototyp	Nährstoffreicher Graben mit Fließgewässercharakter (2000)	Biototyp	FLR
- Zusatz	störende Querbauwerke (Sohlabstürze, Wehre, Rohrdurchlässe) (bq)	- gesetzl. Grundl.	
FFH-LRT Beschreibung		FFH-LRT Entw.potential LRT	
		Hauptfläche	Ja
		Flächenanteil	70 %
		FFH-Unters.Fläche	Nein
		Saatgutfläche	Nein

Weitere Angaben

Merkmal	Wert
Gebietszuordnung	
Gebietsbezeichnung	Bewässerungsgraben
Gewässer	
Böschungshöhe	1.30 m
Gewässertiefe	0.80 m
Breite	3.70 m
Wasserführung	g - gleichmäßige Wasserführung
Strömung	k - keine Strömung
Trübung	k - klar, keine Trübung
Standort, Relief	
Böschungsneigung	steil - 1:1 bis 1:2
Zusätze - Btyp	bq - störende Querbauwerke (Sohlabstürze, Wehre, Rohrdurchlässe)

Erhebungsbogen

B

Projekt	Biotopkartierung Hamburg		Interne Nr.	98498
			DK5 DK5-GK	6826
Handlungsbedarf	Nein		DK5 - Name	Stillhorn
Bearbeitung	PRO	Kopie	Biotop-Nr. alt	1406
Räumliche Abbildung	Fläche	Nein	Kartierung	24.08.2014
Anzahl Abschnitte	1		Fläche / Länge [m²/m]	1726,0266
			Breite (lineare Abb.) [m]	

Zeigerwerte der Pflanzenartenliste (Auswertung)

Standort	Belichtung	halbsonnig	7,1
Boden	Feuchte	sehr naß	9,4
	Stickstoff (N)	stickstoffreich	6,8
	Reaktion	neutral	6,7
Vegetation	Mahdverträglichkeit	mäßig schnittverträglich (erster Schnitt nicht vor 1. Juli)	5,4
Zeigerwerte	Futterwert	mäßige Futterqualität	3,6
	Wechselfeuchteanzeiger		5
	Giftpflanzen		1
	Überschw.anzeiger		2

Pflanzenartenliste

Gruppe / Pflanzenart	MS	M	W	Vs	St	PA	Ph	Sz	VS	V	G	cf	Rote Liste			
													§	HH	ND	SH
Tracheobionta (Gefäßpflanzen)																
Acorus calamus (Kalmus)	7	z		-	-						-					
Agrostis stolonifera (Ausläufer-Straußgras)	7	w		-	-						-					
Alopecurus pratensis (Wiesen-Fuchsschwanz)	7	z		-	-						-					
Arrhenatherum elatius (Glatthafer)	7	w		-	-						-					
Bidens cernua (Nickender Zweizahn)	7	w		-	-						-					
Butomus umbellatus (Schwanenblume)	7	w		-	-						-			3		
Cirsium arvense (Acker-Kratzdistel)	7	w		-	-						-					
Dactylis glomerata (Wiesen-Knäuelgras)	7	w		-	-						-					
Elodea canadensis (Kanadische Wasserpest)	7	l		-	-						-					
Elodea nuttallii (Nuttalls Wasserpest)	7	h		-	-	1	9a				-					
Elymus repens (Gewöhnliche Quecke)	7	w		-	-						-					
Equisetum palustre (Sumpf-Schachtelhalm)	7	w		-	-						-					
Glechoma hederacea (Gundermann)	7	z		-	-						-					
Glyceria maxima (Wasser-Schwaden)	7	z		-	-						-					
Holcus lanatus (Wolliges Honiggras)	7	w		-	-						-					
Hydrocharis morsus-ranae (Froschbiß)	7	w		-	-						-		V	V	V	
Juncus effusus (Flutter-Binse)	7	z		-	-						-					
Lemna minor (Kleine Wasserlinse)	7	l		-	-						-					
Lemna trisulca (Dreifurchige Wasserlinse)	7	w		-	-						-		V			
Persicaria amphibia (Wasser-Knöterich)	7	w		-	-						-					
Persicaria hydropiper (Wasserpfeffer)	7	w		-	-						-					
Phalaris arundinacea (Rohr-Glanzgras)	7	h		-	-						-					
Phleum pratense (Wiesen-Lieschgras)	7	w		-	-						-					
Ranunculus repens (Kriechender Hahnenfuß)	7	w		-	-						-					
Rorippa amphibia (Wasser-Sumpfkresse)	7	w		-	-						-					
Rumex hydrolapathum (Fluss-Ampfer)	7	w		-	-						-					
Sagittaria sagittifolia (Gewöhnliches Pfeilkraut)	7	z		-	-						-					
Spirodela polyrhiza (Vielwurzlige Teichlinse)	7	w		-	-						-					
Urtica dioica (Große Brennnessel)	7	z		-	-						-					
Algae (Algen)																
Chara spec. (Armleuchteralge)	7	w		-	-						-					

Erhebungsbogen

B

Projekt	Biotopkartierung Hamburg		Interne Nr.	98498
			DK5 DK5-GK	6826
Handlungsbedarf	Nein		DK5 - Name	Stillhorn
Bearbeitung	PRO	Kopie	Biotop-Nr. alt	1406
Räumliche Abbildung	Fläche	Nein	Kartierung	24.08.2014
Anzahl Abschnitte	1		Fläche / Länge [m²/m]	1726,0266
			Breite (lineare Abb.) [m]	

Pflanzenartenliste

Gruppe / Pflanzenart	MS	M	W	Vs	St	PA	Ph	Sz	VS	V	G	cf	§	Rote Liste			
														HH	ND	SH	D
Anzahl Rote Liste Arten														2	1	1	1
Anzahl Arten														30			

MS: Mengensystem; M: Mengenangabe, W: Bewertung der Art (FFH-Monitoring), Vs: Vegetationsschicht, St: Status, PA: Autor Phänologie; Ph: Phänologie, Sz: Soziabilität, VS: Vitalitätssystem; V: Vitalität, G: Geschlecht, cf: unsichere Bestimmung, §: Schutz nach BNatSchG, HH: Rote Liste Hamburg, Nds: Rote Liste Niedersachsen, SH: Rote Liste Schleswig-Holstein, D: Rote Liste Deutschland

Teilflächenbeschreibung

Teilflächentyp		Teilflächen-Nr.	2
Biotoptyp	Halbruderale Gras- und Staudenflur mittlerer Standorte (2000)	Biotoptyp	AKM
- Zusatz		- gesetzl. Grundl.	
FFH-LRT		FFH-LRT	
Beschreibung		Entw.potential LRT	
		Hauptfläche	
		Flächenanteil	30 %
		FFH-Unters.Fläche	Nein
		Saatgutfläche	Nein