

Erhebungsbogen

B

Projekt	Biotopkartierung Hamburg	Interne Nr.	98497
		DK5 DK5-GK	6826
		DK5 - Name	Stillhorn
Handlungsbedarf	Nein	Biotop-Nr. alt	1405
Bearbeitung	PRO	Kartierung	24.08.2014
Räumliche Abbildung	Fläche	Fläche / Länge [m²/m]	15827,3753
Anzahl Abschnitte	1	Breite (lineare Abb.) [m]	

Gesetzlicher Schutz **Schutz nur teilweise** **Nein**

Gesamtbewertung	5	Noch wertvoll, gut entwicklungsfähig
– Alter	6	Biotop mittleren Alters, 50 bis 100 Jahre
– Belastungsgrad	5	Flächenhaft mittlere oder örtlich starke Belastung
– Ökolog. Funktion	5	Bedeutung in einem Biotopkomplex, für den lokalen Biotopverbund oder als Puffer
– Seltenheit	5	Seltener Biotoptyp, floristisch stark verarmt, ohne seltener Pflges. od. verbr. artenreicher Biotoptyp

Bestandsbeschreibung

3 Grünlandbeete.

Die 2 westlichen Beete sind artenärmer, die vorkommenden Krautarten sind oft nur in 1 Ex. vhd. Ganz im Norden eher ruderales Trittlur. Es sind viele Feucht-Arten vorhanden, ohne daß ein Biotoptyp mit gesetzlichem Schutz gegeben wäre. Die südliche Sietwende der Beete ist stark ruderalisiert (wohl durch intensive Arbeiten an den Neuen Höder Wettern) - die dortigen Arten (u.a. Knöteriche und Strand-Ampfer) sind nicht aufgenommen.

Das östliche Beet mitsamt dem Nordende des mittleren Beets hat eine deutlich artenreichere Vegetation. Die Vorkartierung spricht hier von Neueinsaat mit anschließend entwickelten Distelherden. Jetzt ist eine Grasflur mit großem Anteil Ackerwildkräuter vorhanden. Es sind sowohl Arten der Halbtrockenrasen wie Wilde Möhre und Zichorie vorhanden, wie auch das Rohr-Glanzgras, das für feuchte Röhrichte steht. Eine 'Entscheidung' für einen Grünlandtypus hat also (noch) nicht stattgefunden. Nach Ellenberg-Auswertung scheint eine Tendenz zur Weidelgras-Kammgrasweide zu bestehen.

Eine Beweidung ist zum Kartierzeitpunkt nicht zu erkennen - zum westlich angrenzenden Graben hin steht jedoch ein Zaun.

Vorkommen an Biotoptypen

1	TF	Typ	HF	F.Anteil
2	BTYP	Biotoptyp		- gesetzl. Grundl.
3	Zusatz	Zusatz zum Biotoptypen		
4	LRT	Lebensraumtyp		
1	1		Ja	65 %
2	GMZ	Sonstiges mesophiles Grünland (2000)		
3	-	schlechte Ausprägung (strukturarm, gestört, fragmenthaft, arm an typischen Arten) (-)		
1	2			35 %
2	GMZ	Sonstiges mesophiles Grünland (2000)		

Räumliche Lage

Lagebeschreibung	zw Siedenfelder Weg u Neuer Höder Wettern, e BAB		
Nachbarnutzung/en	Grünld		
Rechtswert (X)	568807	Hochwert (Y)	5927450
Bezirk	Hamburg-Mitte	Naturraum	Elbinsel Wilhelmsburg (673.01)
Stadtteil (OT-Nr.)	Wilhelmsburg (135)	Gemarkung	Wilhelmsburg (147)
Digitaler Grünplan	<input type="checkbox"/> Hafengesamtgebiet	<input type="checkbox"/> Ramsargebiet	<input type="checkbox"/> EG-Vogelschutzgeb.
Ausgleichsflächen	<input checked="" type="checkbox"/> Biosphärenreservat	<input type="checkbox"/> Nationalpark	<input type="checkbox"/>
NSG / ND / LSG	LSG Wilhelmsburger Elbinsel [HH-2050 / Anteil: 100%]		
FFH-GEBIET			
Wasserschutzgebiet			

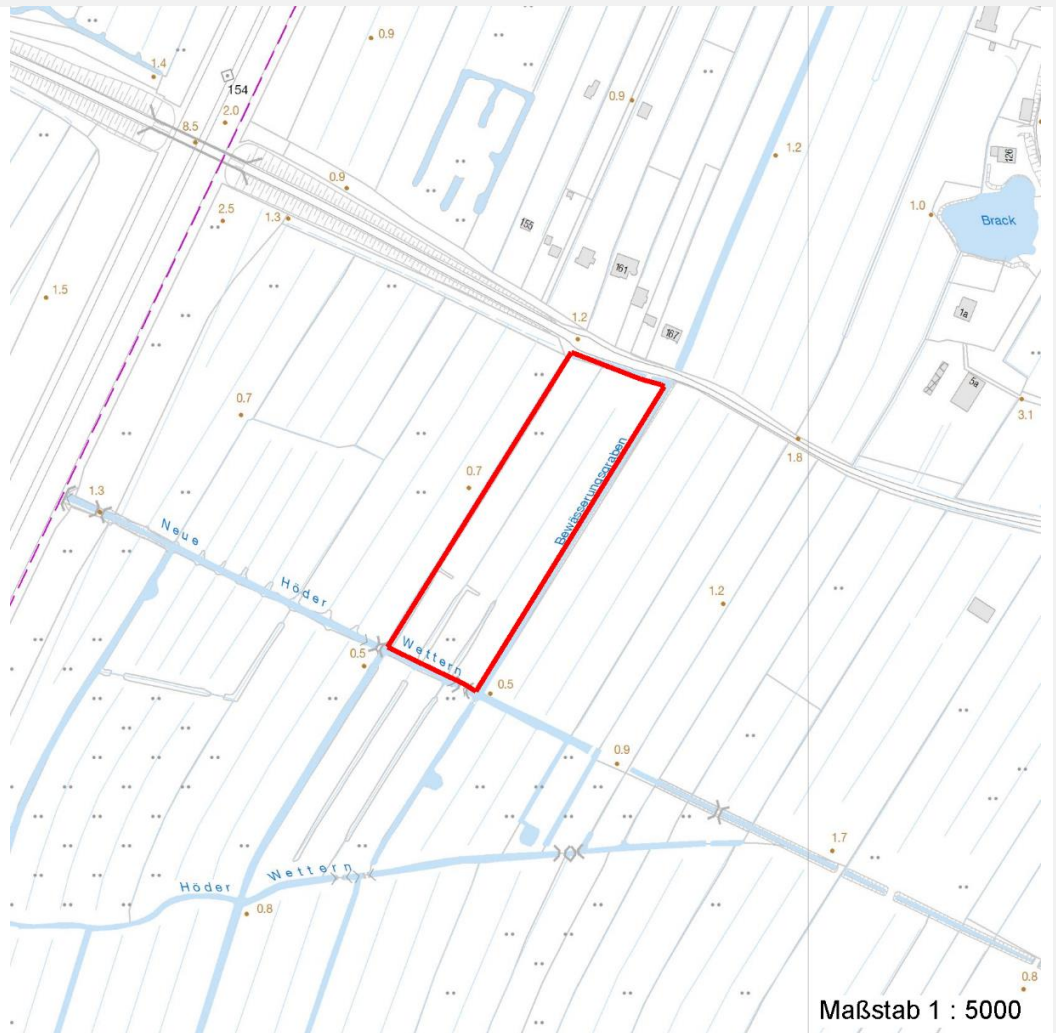
Erhebungsbogen

B

Projekt	Biotopkartierung Hamburg		Interne Nr.	98497
			DK5 DK5-GK	6826
Handlungsbedarf	Nein		DK5 - Name	Stillhorn
Bearbeitung	PRO		Biotop-Nr. alt	1405
Räumliche Abbildung	Fläche		Kartierung	24.08.2014
Anzahl Abschnitte	1		Fläche / Länge [m²/m]	15827,3753
	Kopie	Nein	Breite (lineare Abb.) [m]	

Räumliche Lage

Karte



Weitere Erhebungsbögen

Interne Nr.	Interne Nr. Zuordnung	DK5	Biotop-Nr.	Kartierung	Zuordnung	DK5 (GK)	Biotop-Nr. (alt)
98497	36846	6826	96	01.09.2005	=	6828	153

Zuordnung: N = nachfolgende Kartierung, K = weitere Kartierungen (zeitlich vorher oder nachher)

Foto

Interne Nr.	Index	Dateiname	Aufnahmerichtung
54008	0	6826_1405_240814_1.JPG	

Weitere Angaben

Merkmal	Wert
Auswertung	
Gefährdung/ Einflüsse	Entwässerung Verunkrautung, Ruderalisierung

Erhebungsbogen

B

Projekt	Biotopkartierung Hamburg	Interne Nr.	98497
		DK5 DK5-GK	6826
Handlungsbedarf	Nein	DK5 - Name	Stillhorn
Bearbeitung	PRO	Biotop-Nr. alt	1405
Räumliche Abbildung	Fläche	Kartierung	24.08.2014
Anzahl Abschnitte	1	Fläche / Länge [m²/m]	15827,3753
		Breite (lineare Abb.) [m]	

Weitere Angaben

Merkmal	Wert
Wertgesichtspunkte	Bedeutung für das Landschaftsbild Bestandteil der historischen Kulturlandschaft Teil eines größeren Biotopkomplexes
zoologisch bedeutsame Strukturen Bedeutung für Tiergruppe	Großflächiges Grünland Heuschrecken Wiesenvögel Libellen
Maßnahmen	4.2 - Zweischnitt-Wiesennutzung 4.3 - Mehrschnitt-Wiesennutzung, Aushagerung ((anfängs, um Grünlandvegetation zu fördern))

Foto

Fotodatei 6826_1405_240814_1.JPG

Bildbeschreibung
Aufnahmerichtung

Fotodatei

Bildbeschreibung
Aufnahmerichtung



Teilflächenbeschreibung

Teilflächentyp		Teilflächen-Nr.	1
Biotoptyp	Sonstiges mesophiles Grünland (2000)	Biotoptyp	GMZ
- Zusatz	schlechte Ausprägung (strukturarm, gestört, fragmenthaft, arm an typischen Arten) (-)	- gesetzl. Grundl.	
FFH-LRT		FFH-LRT	
Beschreibung	Westliche 2 Beete	Entw.potential LRT	
		Hauptfläche	Ja
		Flächenanteil	65 %
		FFH-Unters.Fläche	Nein
		Saatgutfläche	Nein

Erhebungsbogen

B

Projekt	Biotopkartierung Hamburg		Interne Nr.	98497
			DK5 DK5-GK	6826
Handlungsbedarf	Nein		DK5 - Name	Stillhorn
Bearbeitung	PRO	Kopie	Biotop-Nr. alt	1405
Räumliche Abbildung	Fläche	Nein	Kartierung	24.08.2014
Anzahl Abschnitte	1		Fläche / Länge [m²/m]	15827,3753
			Breite (lineare Abb.) [m]	

Weitere Angaben

Merkmal	Wert
Boden	
Feuchte	8 - naß
Reaktion	6 - schwach sauer
Stickstoffgehalt	5 - mäßig stickstoffarm
Standort, Relief	
Belichtung	7 - halbsonnig
Zusätze - Btyp	- - schlechte Ausprägung (strukturarm, gestört, fragmenthaft, arm an typischen Arten)
Veg. - Zeigerwerte	
Anz. Wechselfeuchtezeiger	4
Anz. Überschwemmungsz.	1
Anz. Magerkeitszeiger (N < 4)	1
Anteil Magerkeitszeiger (N < 4)	19 %

Zeigerwerte der Pflanzenartenliste (Auswertung)

Standort	Belichtung	halbsonnig	7,3
Boden	Feuchte	naß	7,5
	Stickstoff (N)	mäßig stickstoffarm	5,3
	Reaktion	schwach sauer	5,6
Vegetation	Mahdverträglichkeit	mäßig bis gut schnittverträglich (erster Schnitt nicht vor Mitte Juni)	6
Zeigerwerte	Futterwert	geringwertiges Futter	3,3
	Wechselfeuchteanzeiger		4
	Giftpflanzen		1
	Überschw.anzeiger		1

Pflanzenartenliste

Gruppe / Pflanzenart	MS	M	W	Vs	St	PA	Ph	Sz	VS	V	G	cf	Rote Liste					
													§	HH	ND	SH	D	
Tracheobionta (Gefäßpflanzen)																		
Agrostis capillaris (Rotes Straußgras)	7	h		-	-						-							
Agrostis stolonifera (Ausläufer-Straußgras)	7	l		-	-						-							
Arrhenatherum elatius (Glatthafer)	7	w		-	-						-							
Cerastium holosteoides (Gewöhnliches Hornkraut)	7	w		-	-						-							
Cirsium arvense (Acker-Kratzdistel)	7	w		-	-						-							
Cirsium vulgare (Gewöhnliche Kratzdistel)	7	w		-	-						-							
Dactylis glomerata (Wiesen-Knäuelgras)	7	z		-	-						-							
Equisetum palustre (Sumpf-Schachtelhalm)	7	h		-	-						-							
Glechoma hederacea (Gundermann)	7	w		-	-						-							
Glyceria maxima (Wasser-Schwaden)	7	l		-	-						-							
Holcus lanatus (Wolliges Honiggras)	7	z		-	-						-							
Juglans regia (Echte Walnuss)	7	w		-	-						-							D
Juncus effusus (Flatter-Binse)	7	z		-	-						-							
Persicaria amphibia (Wasser-Knöterich)	7	w		-	-						-							
Persicaria hydropiper (Wasserpfeffer)	7	w		-	-						-							
Persicaria lapathifolia (Ampfer-Knöterich)	7	w		-	-						-							

Erhebungsbogen

B

Projekt	Biotopkartierung Hamburg		Interne Nr.	98497
			DK5 DK5-GK	6826
			DK5 - Name	Stillhorn
Handlungsbedarf	Nein		Biotop-Nr. alt	1405
Bearbeitung	PRO	Kopie	Nein	Kartierung
Räumliche Abbildung	Fläche			24.08.2014
Anzahl Abschnitte	1			Fläche / Länge [m²/m]
				15827,3753
				Breite (lineare Abb.) [m]

Pflanzenartenliste

Gruppe / Pflanzenart	MS	M	W	Vs	St	PA	Ph	Sz	VS	V	G	cf	§	Rote Liste				
														HH	ND	SH	D	
Phalaris arundinacea (Rohr-Glanzgras)	7	l		-	-						-							
Phleum pratense (Wiesen-Lieschgras)	7	w		-	-						-							
Ranunculus repens (Kriechender Hahnenfuß)	7	w		-	-						-							
Rumex acetosa (Großer Sauerampfer)	7	w		-	-						-							
Rumex crispus (Krauser Ampfer)	7	w		-	-						-							
Rumex obtusifolius (Stumpfbältriger Ampfer)	7	w		-	-						-							
Stellaria aquatica (Wasser-Miere)	7	w		-	-						-							
Urtica dioica (Große Brennessel)	7	w		-	-						-							
Anzahl Rote Liste Arten													1					
Anzahl Arten													24					

MS: Mengensystem; M: Mengenangabe, W: Bewertung der Art (FFH-Monitoring), Vs: Vegetationsschicht, St: Status, PA: Autor Phänologie; Ph: Phänologie, Sz: Soziabilität, VS: Vitalitätssystem; V: Vitalität, G: Geschlecht, cf: unsichere Bestimmung, §: Schutz nach BNatSchG, HH: Rote Liste Hamburg, Nds: Rote Liste Niedersachsen, SH: Rote Liste Schleswig-Holstein, D: Rote Liste Deutschland

Teilflächenbeschreibung

Teilflächentyp		Teilflächen-Nr.	2
Biotoptyp	Sonstiges mesophiles Grünland (2000)	Biotoptyp	GMZ
- Zusatz		- gesetzl. Grundl.	
FFH-LRT		FFH-LRT	
Beschreibung	Östliches Beet + Nurdstreifen des Mittelbeets	Entw.potential LRT	
		Hauptfläche	
		Flächenanteil	35 %
		FFH-Unters.Fläche	Nein
		Saatgutfläche	Nein

Weitere Angaben

Merkmal	Wert
Boden	
Feuchte	6 - mäßig feucht und wechselfeucht
Reaktion	7 - neutral
Stickstoffgehalt	6 - mäßig stickstoffarm bis stickstoffreich
Standort, Relief	
Belichtung	7 - halbsonnig
Veg. - Zeigerwerte	
Anz. Wechselfeuchtezeiger	4
Anz. Überschwemmungsz.	1
Anz. Magerkeitszeiger (N < 4)	3
Anteil Magerkeitszeiger (N < 4)	10 %
Veg. - Soziologie	
BfN Schlüssel	17 - Chenopodieta (Ruderalges. u. verwandte Acker- und Gartenunkraut-Ges.) 30.0.02 - Arrhenatheretalia (Gedüngte Frischwiesen und -weiden) 30.0.02.03 - Cynosurion (Weidelgras-Kammgrasweiden)

Erhebungsbogen

B

Projekt	Biotopkartierung Hamburg		Interne Nr.	98497
			DK5 DK5-GK	6826
Handlungsbedarf	Nein		DK5 - Name	Stillhorn
Bearbeitung	PRO	Kopie	Biotop-Nr. alt	1405
Räumliche Abbildung	Fläche	Nein	Kartierung	24.08.2014
Anzahl Abschnitte	1		Fläche / Länge [m²/m]	15827,3753
			Breite (lineare Abb.) [m]	

Zeigerwerte der Pflanzenartenliste (Auswertung)

Standort	Belichtung	halbsonnig	7,4
Boden	Feuchte	mäßig feucht und wechselfeucht	5,8
	Stickstoff (N)	mäßig stickstoffarm bis stickstoffreich	5,9
	Reaktion	neutral	6,6
Vegetation	Mahdverträglichkeit	gut schnittverträglich	6,6
Zeigerwerte	Futterwert	mäßige Futterqualität	4,2
	Wechselfeuchteanzeiger		4
	Giftpflanzen		1
	Überschw.anzeiger		1

Pflanzenartenliste

Gruppe / Pflanzenart	MS	M	W	Vs	St	PA	Ph	Sz	VS	V	G	cf	§	Rote Liste			
														HH	ND	SH	D
Tracheobionta (Gefäßpflanzen)																	
Achillea millefolium (Gewöhnliche Schafgarbe)	7	z		-	-						-						
Agrostis capillaris (Rotes Straußgras)	7	w		-	-						-						
Capsella bursa-pastoris (Gewöhnliches Hirtentäschel)	7	w		-	-						-						
Chenopodium album (Weißer Gänsefuß)	7	w		-	-						-						
Cichorium intybus (Wegwarte)	7	l		-	-						-		3		V		
Cirsium arvense (Acker-Kratzdistel)	7	w		-	-						-						
Dactylis glomerata (Wiesen-Knäuelgras)	7	z		-	-						-						
Daucus carota (Wilde Möhre)	7	l		-	-						-						
Elymus repens (Gewöhnliche Quecke)	7	h		-	-						-						
Equisetum palustre (Sumpf-Schachtelhalm)	7	z		-	-						-						
Festuca pratensis (Wiesen-Schwingel)	7	w		-	-						-						
Festuca rubra (Rot-Schwingel)	7	l		-	-						-						
Holcus lanatus (Wolliges Honiggras)	7	w		-	-						-						
Juncus effusus (Flutter-Binse)	7	w		-	-						-						
Lolium perenne (Ausdauerndes Weidelgras)	7	h		-	-						-						
Lotus corniculatus (Gewöhnlicher Hornklee)	7	z		-	-						-				V		
Lycopus europaeus (Gewöhnlicher Wolfstrapp)	7	w		-	-						-						
Matricaria discoidea (Strahlenlose Kamille)	7	z		-	-						-						
Matricaria recutita (Echte Kamille)	7	w		-	-						-						
Persicaria amphibia (Wasser-Knöterich)	7	l		-	-						-						
Persicaria maculosa (Floh-Knöterich)	7	w		-	-						-						
Phalaris arundinacea (Rohr-Glanzgras)	7	l		-	-						-						
Phleum pratense (Wiesen-Lieschgras)	7	z		-	-						-						
Plantago lanceolata (Spitz-Wegerich)	7	z		-	-						-						
Plantago major major (Großer Wegerich)	7	z		-	-						-						
Poa pratensis (Wiesen-Rispengras)	7	w		-	-						-						
Poa trivialis (Gewöhnliches Rispengras)	7	w		-	-						-						
Polygonum aviculare agg. (Artengruppe Vogel-Knöterich)	7	z		-	-						-						
Potentilla anserina (Gänse-Fingerkraut)	7	l		-	-						-						
Ranunculus acris (Scharfer Hahnenfuß)	7	w		-	-						-						
Rumex crispus (Krauser Ampfer)	7	z		-	-						-						
Rumex obtusifolius (Stumpfbblätteriger Ampfer)	7	z		-	-						-						
Sisymbrium officinale (Weg-Rauke)	7	w		-	-						-						
Sonchus asper (Rauhe Gänsedistel)	7	w		-	-						-						
Taraxacum spec. (Löwenzahn)	7	z		-	-						-						

Erhebungsbogen

B

Projekt	Biotopkartierung Hamburg		Interne Nr.	98497
			DK5 DK5-GK	6826
Handlungsbedarf	Nein		DK5 - Name	Stillhorn
Bearbeitung	PRO	Kopie	Biotop-Nr. alt	1405
Räumliche Abbildung	Fläche	Nein	Kartierung	24.08.2014
Anzahl Abschnitte	1		Fläche / Länge [m²/m]	15827,3753
			Breite (lineare Abb.) [m]	

Pflanzenartenliste

Gruppe / Pflanzenart	MS	M	W	Vs	St	PA	Ph	Sz	VS	V	G	cf	§	Rote Liste			
														HH	ND	SH	D
Trifolium repens (Weiß-Klee)	7	z		-	-						-						
Tripleurospermum perforatum (Geruchlose Kamille)	7	l		-	-						-						
Urtica dioica (Große Brennnessel)	7	w		-	-						-						
Anzahl Rote Liste Arten														1	2		
Anzahl Arten														38			

MS: Mengensystem; M: Mengenangabe, W: Bewertung der Art (FFH-Monitoring), Vs: Vegetationsschicht, St: Status, PA: Autor Phänologie; Ph: Phänologie, Sz: Soziabilität, VS: Vitalitätssystem; V: Vitalität, G: Geschlecht, cf: unsichere Bestimmung, §: Schutz nach BNatSchG, HH: Rote Liste Hamburg, Nds: Rote Liste Niedersachsen, SH: Rote Liste Schleswig-Holstein, D: Rote Liste Deutschland