

Erhebungsbogen

B

Projekt	Biotopkartierung Hamburg	Interne Nr.	98496
		DK5 DK5-GK	6826
		DK5 - Name	Stillhorn
Handlungsbedarf	Nein	Biotop-Nr. alt	1404
Bearbeitung	PRO	Kartierung	24.08.2014
Räumliche Abbildung	Fläche	Fläche / Länge [m²/m]	16201,8496
Anzahl Abschnitte	1	Breite (lineare Abb.) [m]	

Gesetzlicher Schutz	§ 30 (2) 2.5 Binsen- und seggenreiche Nasswiesen	Schutz nur teilweise	Ja
----------------------------	---	-----------------------------	-----------

Gesamtbewertung	7	Besonders wertvoll
– Alter	7	Biotop hohen Alters, 100 bis 200 Jahre
– Belastungsgrad	6	Flächenhaft geringe oder örtlich stärkere oder Vorbelastung mit deutlichem Einfluß
– Ökolog. Funktion	8	Wertbestimmender Bestandteil eines wertvollen Biotopkomplexes oder für den regionalen Biotopverbund.
– Seltenheit	7	Seltener Biotoptyp, mit seltenen oder bedrohten Pflges., gesättigtes Artenspektrum, einige RL-Arten

Bestandsbeschreibung

Derzeit nicht beweideter Grünlandteil, 3 sehr flache Beete breit. Dank einer wenig genutzten Wegspur mit etwas vermehrten tritt- und verdichtungszeigenden Arten.
 An den recht häufigen Klee-Blütenständen finden sich zahlreiche Bienen.
 Reich an Wiesenchampignons.
 Deutlich artenreicher als die westlich benachbarte, beweidete Fläche (in der Vorkartierung 1 Biotop) - was nicht nur an der schlechteren Erkennbarkeit der Arten unter Beweidungsregime liegen dürfte, sondern an der förderlicheren Bewirtschaftungsweise auf dieser Fläche.
 Da die Vegetation des Biotops mehrheitlich der einer seggen- und binsenarmen Feucht- oder Nasswiese nährstoffreicher Standorte entspricht, steht die Gesamtfläche unter gesetzlichem Schutz.

Vorkommen an Biotoptypen

1	TF	Typ	HF	F.Anteil
2	BTYP	Biotoptyp		- gesetzl. Grundl.
3	Zusatz	Zusatz zum Biotoptypen		
4	LRT	Lebensraumtyp		
1	1		Ja	70 %
2	GFR	Seggen- und binsenarme Feucht- oder Nasswiese nährstoffreicher Standorte (2000)		
1	2			30 %
2	GMW	Artenreiche Weide frischer bis mittlerer Standorte (2000)		

Räumliche Lage

Lagebeschreibung	zw Siedenfelder Weg u Neuer Höder Wettern, e BAB		
Nachbarnutzung/en	Grünld		
Rechtswert (X)	568745	Hochwert (Y)	5927479
Bezirk	Hamburg-Mitte	Naturraum	Elbinsel Wilhelmsburg (673.01)
Stadtteil (OT-Nr.)	Wilhelmsburg (135)	Gemarkung	Wilhelmsburg (147)
Digitaler Grünplan	<input type="checkbox"/> Hafengesamtgebiet	<input type="checkbox"/> Ramsargebiet	<input type="checkbox"/> EG-Vogelschutzgeb.
Ausgleichsflächen	<input checked="" type="checkbox"/> Biosphärenreservat	<input type="checkbox"/> Nationalpark	<input type="checkbox"/>
NSG / ND / LSG	LSG Wilhelmsburger Elbinsel [HH-2050 / Anteil: 100%]		
FFH-GEBIET			
Wasserschutzgebiet			

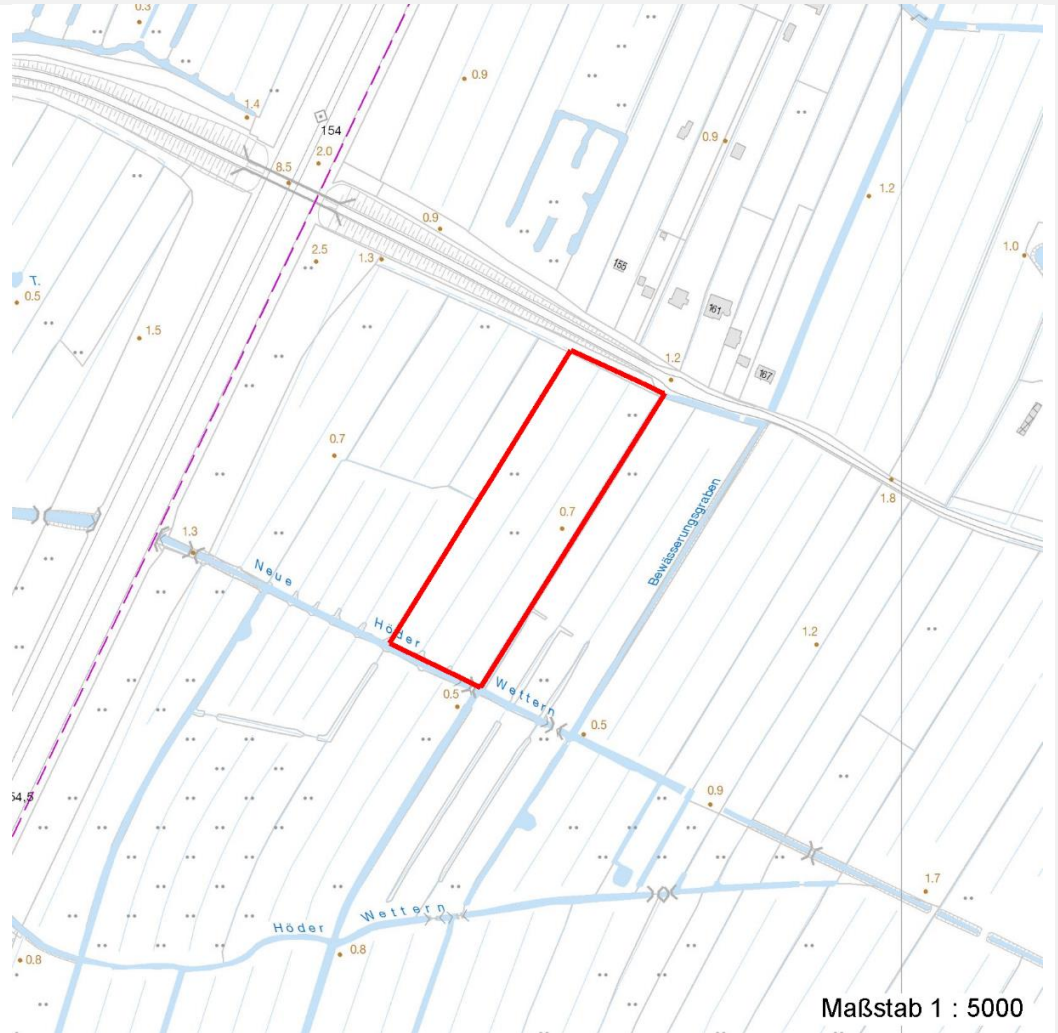
Erhebungsbogen

B

Projekt	Biotopkartierung Hamburg		Interne Nr.	98496
			DK5 DK5-GK	6826
			DK5 - Name	Stillhorn
Handlungsbedarf	Nein		Biotop-Nr. alt	1404
Bearbeitung	PRO	Kopie	Nein	Kartierung
Räumliche Abbildung	Fläche			24.08.2014
Anzahl Abschnitte	1			Fläche / Länge [m²/m]
				16201,8496
				Breite (lineare Abb.) [m]

Räumliche Lage

Karte



Weitere Erhebungsbögen

Interne Nr.	Interne Nr. Zuordnung	DK5	Biotop-Nr.	Kartierung	Zuordnung	DK5 (GK)	Biotop-Nr. (alt)
98496	36739	6826	38	01.09.2005	<	6828	59

Zuordnung: N = nachfolgende Kartierung, K = weitere Kartierungen (zeitlich vorher oder nachher)

Foto

Interne Nr.	Index	Dateiname	Aufnahmerichtung
54005	0	6826_1404_240814_1.JPG	
54006	0	6826_1404_240814_2.JPG	
54007	0	6826_1404_240814_3.JPG	

Weitere Angaben

Merkmal	Wert
---------	------

Auswertung

25.09.2022

Erhebungsbogen

B

Projekt	Biotopkartierung Hamburg	Interne Nr.	98496
		DK5 DK5-GK	6826
Handlungsbedarf	Nein	DK5 - Name	Stillhorn
Bearbeitung	PRO	Biotop-Nr. alt	1404
Räumliche Abbildung	Fläche	Kartierung	24.08.2014
Anzahl Abschnitte	1	Fläche / Länge [m²/m]	16201,8496
		Breite (lineare Abb.) [m]	

Weitere Angaben

Merkmal	Wert
Gefährdung/ Einflüsse	Entwässerung
Wertgesichtspunkte	Artenreich
	Entwicklungspotenzial
	Blütenreich
	Bestandteil der historischen Kulturlandschaft
	Bedeutung für das Landschaftsbild
	Teil eines größeren Biotopkomplexes
zoologisch bedeutsame Strukturen	Großflächiges Grünland
Bedeutung für Tiergruppe	Amphibien, Sommerquartiere
	Wiesenvögel
	Libellen
	Insekten, allgemein
Maßnahmen	1.16 - Standort vernässen
	4.2 - Zweischnitt-Wiesennutzung

Foto

Fotodatei 6826_1404_240814_1.JPG
Bildbeschreibung
Aufnahmerichtung



Fotodatei 6826_1404_240814_2.JPG
Bildbeschreibung Ostbeet
Aufnahmerichtung



Erhebungsbogen

B

Projekt	Biotopkartierung Hamburg	Interne Nr.	98496
		DK5 DK5-GK	6826
		DK5 - Name	Stillhorn
Handlungsbedarf	Nein	Biotop-Nr. alt	1404
Bearbeitung	PRO	Kartierung	24.08.2014
Räumliche Abbildung	Fläche	Fläche / Länge [m²/m]	16201,8496
Anzahl Abschnitte	1	Breite (lineare Abb.) [m]	

Foto

Fotodatei 6826_1404_240814_3.JPG

Bildbeschreibung
Aufnahmerichtung

Fotodatei

Bildbeschreibung
Aufnahmerichtung



Teilflächenbeschreibung

Teilflächentyp		Teilflächen-Nr.	1
Biototyp	Seggen- und binsenarme Feucht- oder Nasswiese nährstoffreicher Standorte (2000)	Biototyp	GFR
- Zusatz		- gesetzl. Grundl.	
FFH-LRT		FFH-LRT	
Beschreibung		Entw.potential LRT	
		Hauptfläche	Ja
		Flächenanteil	70 %
		FFH-Unters.Fläche	Nein
		Saatgutfläche	Nein

Weitere Angaben

Merkmal	Wert
Boden	
Feuchte	6 - mäßig feucht und wechselfeucht
Reaktion	6 - schwach sauer
Stickstoffgehalt	6 - mäßig stickstoffarm bis stickstoffreich
Veg. - Zeigerwerte	
Anz. Wechselfeuchtezeiger	5
Anz. Überschwemmungsz.	4
Anz. Magerkeitszeiger (N < 4)	4
Veg. - Soziologie	
BfN Schlüssel	21.0.01.01 - Agropyro(Elymo)-Rumicion (Flut- und Feuchtpionierassen) 30.0.01 - Molinietalia caeruleae (Feuchtwiesen)

Projekt	Biotopkartierung Hamburg		Interne Nr.	98496
			DK5 DK5-GK	6826
			DK5 - Name	Stillhorn
Handlungsbedarf	Nein		Biotop-Nr. alt	1404
Bearbeitung	PRO	Kopie	Nein	Kartierung
Räumliche Abbildung	Fläche			24.08.2014
Anzahl Abschnitte	1			Fläche / Länge [m²/m]
				16201,8496
				Breite (lineare Abb.) [m]

Zeigerwerte der Pflanzenartenliste (Auswertung)

Standort	Belichtung	halbsonnig	7,4
Boden	Feuchte	mäßig feucht und wechselfeucht	6,2
	Stickstoff (N)	mäßig stickstoffarm bis stickstoffreich	6
	Reaktion	schwach sauer	6,4
Vegetation	Mahdverträglichkeit	mäßig bis gut schnittverträglich (erster Schnitt nicht vor Mitte Juni)	6,2
Zeigerwerte	Futterwert	mäßige Futterqualität	4,2
	Wechselfeuchteanzeiger		5
	Giftpflanzen		1
	Überschw.anzeiger		4

Pflanzenartenliste

Gruppe / Pflanzenart	MS	M	W	Vs	St	PA	Ph	Sz	VS	V	G	cf	§	Rote Liste			
														HH	ND	SH	D
Tracheobionta (Gefäßpflanzen)																	
Achillea millefolium (Gewöhnliche Schafgarbe)	7	l		-	-						-						
Agrostis stolonifera (Ausläufer-Straußgras)	7	z		-	-						-						
Alopecurus geniculatus (Knick-Fuchsschwanz)	7	l		-	-						-						
Arrhenatherum elatius (Glatthafer)	7	w		-	-						-						
Capsella bursa-pastoris (Gewöhnliches Hirtentäschel)	7	w		-	-						-						
Carex acutiformis (Sumpf-Segge)	7	l		-	-						-						
Carex disticha (Zweizeilige Segge)	7	w		-	-						-		V		V		
Cerastium holosteoides (Gewöhnliches Hornkraut)	7	w		-	-						-						
Cirsium palustre (Sumpf-Kratzdistel)	7	w		-	-						-						
Dactylis glomerata (Wiesen-Knäuelgras)	7	l		-	-						-						
Equisetum palustre (Sumpf-Schachtelhalm)	7	z		-	-						-						
Festuca pratensis (Wiesen-Schwingel)	7	w		-	-						-						
Glechoma hederacea (Gundermann)	7	w		-	-						-						
Glyceria fluitans (Flutender Schwaden)	7	z		-	-						-						
Holcus lanatus (Wolliges Honiggras)	7	z		-	-						-						
Holcus mollis (Weiches Honiggras)	7	w		-	-						-						
Juncus effusus (Flatter-Binse)	7	z		-	-						-						
Lolium multiflorum (Vielblütiges Weidelgras)	7	z		-	-						-						
Lolium perenne (Ausdauerndes Weidelgras)	7	h		-	-						-						
Lotus corniculatus (Gewöhnlicher Hornklee)	7	w		-	-						-				V		
Lotus pedunculatus (Sumpf-Hornklee)	7	z		-	-						-				V		
Persicaria amphibia (Wasser-Knöterich)	7	z		-	-						-						
Persicaria hydropiper (Wasserpfeffer)	7	z		-	-						-						
Phalaris arundinacea (Rohr-Glanzgras)	7	z		-	-						-						
Phleum pratense (Wiesen-Lieschgras)	7	z		-	-						-						
Phragmites australis (Schilf)	7	w		-	-						-						
Plantago major major (Großer Wegerich)	7	l		-	-						-						
Poa annua (Einjähriges Rispengras)	7	z		-	-						-						
Polygonum aviculare agg. (Artengruppe Vogel-Knöterich)	7	l		-	-						-						
Ranunculus acris (Scharfer Hahnenfuß)	7	z		-	-						-						
Ranunculus repens (Kriechender Hahnenfuß)	7	z		-	-						-						
Rubus armeniacus (Armenische Brombeere)	7	l		-	-						-						
Rumex acetosa (Großer Sauerampfer)	7	w		-	-						-						
Rumex crispus (Krauser Ampfer)	7	w		-	-						-						

Erhebungsbogen

B

Projekt	Biotopkartierung Hamburg	Interne Nr.	98496
		DK5 DK5-GK	6826
		DK5 - Name	Stillhorn
Handlungsbedarf	Nein	Biotop-Nr. alt	1404
Bearbeitung	PRO	Kartierung	24.08.2014
Räumliche Abbildung	Fläche	Fläche / Länge [m²/m]	16201,8496
Anzahl Abschnitte	1	Breite (lineare Abb.) [m]	

Pflanzenartenliste

Gruppe / Pflanzenart	MS	M	W	Vs	St	PA	Ph	Sz	VS	V	G	cf	§	Rote Liste			
														HH	ND	SH	D
Rumex hydrolapathum (Fluss-Ampfer)	7	w		-	-						-						
Rumex obtusifolius (Stumpfblättriger Ampfer)	7	w		-	-						-						
Scorzoneroïdes autumnalis (Herbst-Löwenzahn)	7	w		-	-						-						
Stellaria media (Vogelmiere)	7	w		-	-						-						
Tanacetum vulgare (Rainfarn)	7	w		-	-						-						
Taraxacum spec. (Löwenzahn)	7	w		-	-						-						
Trifolium hybridum (Schweden-Klee)	7	w		-	-						-						
Trifolium pratense (Rot-Klee)	7	z		-	-						-						
Trifolium repens (Weiß-Klee)	7	z		-	-						-						
Tripleurospermum perforatum (Geruchlose Kamille)	7	w		-	-						-						
Vicia cracca (Vogel-Wicke)	7	z		-	-						-						
Anzahl Rote Liste Arten														1	3		
Anzahl Arten														45			

MS: Mengensystem; M: Mengenangabe, W: Bewertung der Art (FFH-Monitoring), Vs: Vegetationsschicht, St: Status, PA: Autor Phänologie; Ph: Phänologie, Sz: Soziabilität, VS: Vitalitätssystem; V: Vitalität, G: Geschlecht, cf: unsichere Bestimmung, §: Schutz nach BNatSchG, HH: Rote Liste Hamburg, Nds: Rote Liste Niedersachsen, SH: Rote Liste Schleswig-Holstein, D: Rote Liste Deutschland

Teilflächenbeschreibung

Teilflächentyp		Teilflächen-Nr.	2
Biototyp	Artenreiche Weide frischer bis mittlerer Standorte (2000)	Biototyp	GMW
- Zusatz		- gesetzl. Grundl.	
FFH-LRT		FFH-LRT	
Beschreibung		Entw.potential LRT	
		Hauptfläche	
		Flächenanteil	30 %
		FFH-Unters.Fläche	Nein
		Saatgutfläche	Nein