

# Erhebungsbogen

**B**

<b>Projekt</b>	Biotopkartierung Hamburg		<b>Interne Nr.</b>	98483	
			<b>DK5   DK5-GK</b>	<b>6826</b>	
			<b>DK5 - Name</b>	Stillhorn	
<b>Handlungsbedarf</b>	Nein		<b>Biotop-Nr.   alt</b>	<b>1391</b>	
<b>Bearbeitung</b>	PRO	<b>Kopie</b>	Nein	<b>Kartierung</b>	24.08.2014
<b>Räumliche Abbildung</b>	Linie			<b>Fläche / Länge [m<sup>2</sup>/m]</b>	437,36
<b>Anzahl Abschnitte</b>	2			<b>Breite (lineare Abb.) [m]</b>	5,5

**Gesetzlicher Schutz** § 30 (2) 1.2 Natürliche oder naturnahe stehende Gewässer **Schutz nur teilweise** **Nein**

<b>Gesamtbewertung</b>	7	Besonders wertvoll
– <b>Alter</b>	8	Biotop hohen Alters, 200 bis 500 Jahre
– <b>Belastungsgrad</b>	5	Flächenhaft mittlere oder örtlich starke Belastung
– <b>Ökolog. Funktion</b>	7	Sehr hohe Bedeutung in einem Biotopkomplex, für den lokalen Biotopverbund oder als Puffer
– <b>Seltenheit</b>	7	Seltener Biotoptyp, mit seltenen oder bedrohten Pflges., gesättigtes Artenspektrum, einige RL-Arten

## Bestandsbeschreibung

2 Gräben, Breite variabel, nach Süden breiter werdend (bis 2,5m Wasserflächenbreite). Das Wasser variiert von trüb bis klar und ist leicht bräunlich. Der Wasserstand ist (etwas) zu niedrig; das umgebende Grünland flach, entsprechend auch die Ufer, an der unmittelbaren Uferlinie ist aber teilweise eine steile Kante von einer vorherigen Neuprofilierung vhd. Die Gräben sind artenreich bewachsen, auch ist Unterwasserflur vorhanden (Ein Laichkraut und beide Wasserpestarten - der jüngere Neophyt Nuttalls W. überwiegt dabei. Örtlich sind Fadenalgenvorkommen konzentriert. Die Gräben sind als Krebschernen- wie auch Wasserpest-Laichkrauttyp gesetzlich geschützt.

## Vorkommen an Biototypen

1	TF	Typ	HF	F.Anteil
2	BTYP	Biototyp	- gesetzl. Grundl.	
3	Zusatz	Zusatz zum Biototypen		
4	LRT	Lebensraumtyp		
1	1		Ja	100 %
2	FGM	Graben mittlerer Nährstoffgehalte mit Stillgewässercharakter (2000)		
3	bq, gw	Wasserpest-Laichkraut-Typ (gw), störende Querbauwerke (Sohlabstürze, Wehre, Rohrdurchlässe) (bq)		

## Räumliche Lage

<b>Lagebeschreibung</b>	zw Siedenfelder Weg u Neuer Höder Wettern, e BAB		
<b>Nachbarnutzung/en</b>	Grünld		
<b>Rechtswert (X)</b>	568794	<b>Hochwert (Y)</b>	5927449
<b>Bezirk</b>	Hamburg-Mitte	<b>Naturraum</b>	Elbinsel Wilhelmsburg (673.01)
<b>Stadtteil (OT-Nr.)</b>	Wilhelmsburg (135)	<b>Gemarkung</b>	Wilhelmsburg (147)
<b>Digitaler Grünplan</b>	<input type="checkbox"/> <b>Hafengesamtgebiet</b>	<input type="checkbox"/> <b>Ramsargebiet</b>	<input type="checkbox"/> <b>EG-Vogelschutzgeb.</b>
<b>Ausgleichsflächen</b>	<input checked="" type="checkbox"/> <b>Biosphärenreservat</b>	<input type="checkbox"/> <b>Nationalpark</b>	<input type="checkbox"/>
<b>NSG / ND / LSG</b>	LSG Wilhelmsburger Elbinsel [ HH-2050 / Anteil: 100% ]		
<b>FFH-GEBIET</b>			
<b>Wasserschutzgebiet</b>			

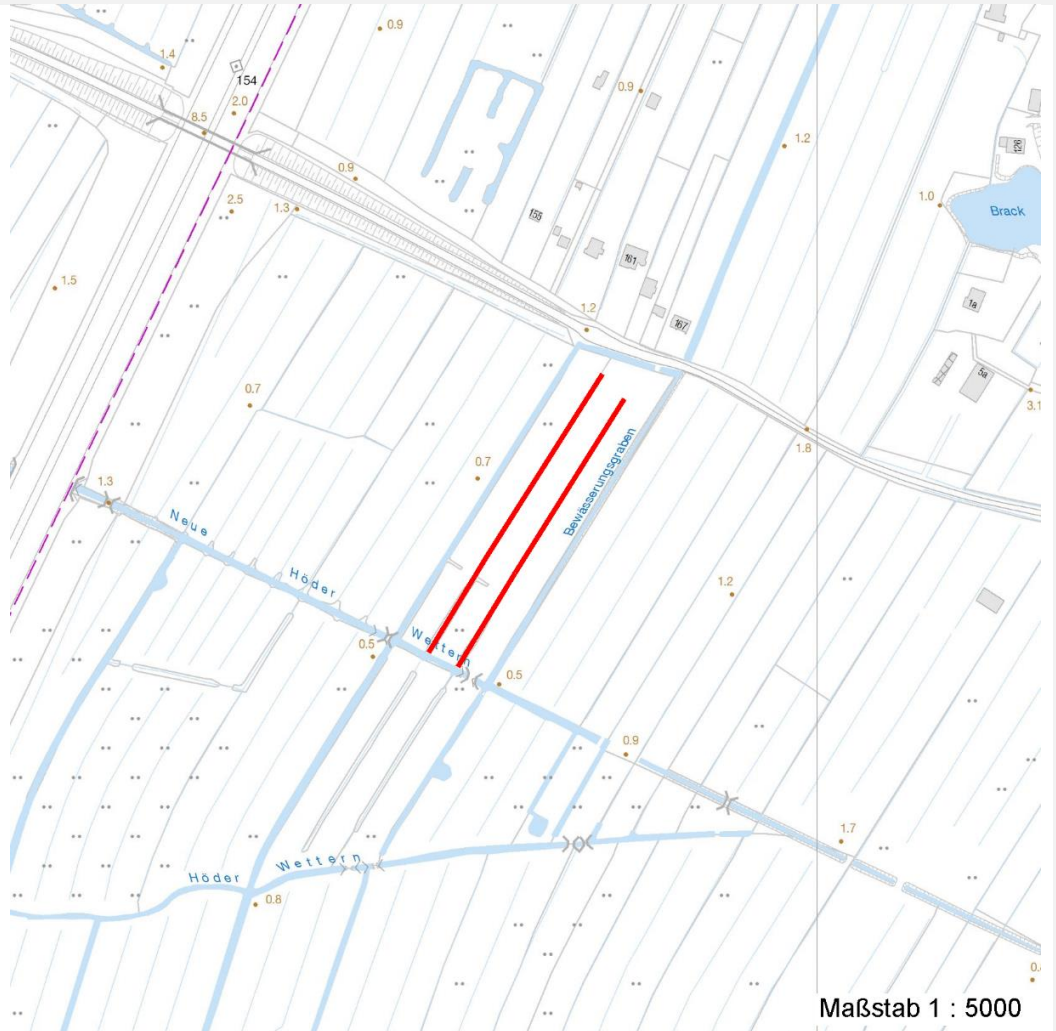
# Erhebungsbogen

**B**

<b>Projekt</b>	Biotopkartierung Hamburg	<b>Interne Nr.</b>	98483
		<b>DK5   DK5-GK</b>	<b>6826</b>
		<b>DK5 - Name</b>	Stillhorn
<b>Handlungsbedarf</b>	Nein	<b>Biotop-Nr.   alt</b>	<b>1391</b>
<b>Bearbeitung</b>	PRO	<b>Kartierung</b>	24.08.2014
<b>Räumliche Abbildung</b>	Linie	<b>Fläche / Länge [m<sup>2</sup>/m]</b>	437,36
<b>Anzahl Abschnitte</b>	2	<b>Breite (lineare Abb.) [m]</b>	5,5

## Räumliche Lage

### Karte



## Weitere Erhebungsbögen

Interne Nr.	Interne Nr. Zuordnung	DK5	Biotop-Nr.	Kartierung	Zuordnung	DK5 (GK)	Biotop-Nr. (alt)
98483	37570	6826	399	23.09.2005	>	6828	231
98483	37573	6826	400	23.09.2005	>	6828	232
98483	37436	6826	481	01.09.2005	>	6828	10216
98483	37453	6826	482	01.09.2005	>	6828	10217

Zuordnung: N = nachfolgende Kartierung, K = weitere Kartierungen (zeitlich vorher oder nachher)

## Foto

Interne Nr.	Index	Dateiname	Aufnahmerichtung
53994	0	6826_1391_240814_1.JPG	
53995	0	6826_1391_240814_2.JPG	
53996	0	6826_1391_240814_3.JPG	
53997	0	6826_1391_240814_4.JPG	

# Erhebungsbogen

**B**

<b>Projekt</b>	Biotopkartierung Hamburg	<b>Interne Nr.</b>	98483
		<b>DK5   DK5-GK</b>	<b>6826</b>
<b>Handlungsbedarf</b>	Nein	<b>DK5 - Name</b>	Stillhorn
<b>Bearbeitung</b>	PRO	<b>Biotop-Nr.   alt</b>	<b>1391</b>
<b>Räumliche Abbildung</b>	Linie	<b>Kartierung</b>	24.08.2014
<b>Anzahl Abschnitte</b>	2	<b>Fläche / Länge [m<sup>2</sup>/m]</b>	437,36
		<b>Breite (lineare Abb.) [m]</b>	5,5

## Weitere Angaben

Merkmal	Wert
<b>Auswertung</b>	
Gefährdung/ Einflüsse	Eutrophierung Entwässerung
Wertgesichtspunkte	Artenreich Teil eines größeren Biotopkomplexes Vorkommen seltener Pflanzen Vorkommen seltener Tiere
Bedeutung für Tiergruppe	Bestandteil der historischen Kulturlandschaft Amphibien, Laichgewässer Vögel
Maßnahmen	Libellen 2.1 - Wasserstand auf hohem Niveau stabilisieren, Wasserstandsschwankungen vermindern 3.24 - Grabenunterhaltung, extensiv (Teile der Vegetation erhalten)
<b>Größe</b>	
Breite	5.50 m

## Foto

**Fotodatei** 6826\_1391\_240814\_1.JPG  
**Bildbeschreibung**  
**Aufnahmerichtung**



**Fotodatei** 6826\_1391\_240814\_2.JPG  
**Bildbeschreibung**  
**Aufnahmerichtung**





# Erhebungsbogen

**B**

<b>Projekt</b>	Biotopkartierung Hamburg	<b>Interne Nr.</b>	98483
		<b>DK5   DK5-GK</b>	<b>6826</b>
		<b>DK5 - Name</b>	Stillhorn
<b>Handlungsbedarf</b>	Nein	<b>Biotop-Nr.   alt</b>	<b>1391</b>
<b>Bearbeitung</b>	PRO	<b>Kartierung</b>	24.08.2014
<b>Räumliche Abbildung</b>	Linie	<b>Fläche / Länge [m<sup>2</sup>/m]</b>	437,36
<b>Anzahl Abschnitte</b>	2	<b>Breite (lineare Abb.) [m]</b>	5,5

## Foto

**Fotodatei** 6826\_1391\_240814\_3.JPG

**Bildbeschreibung**  
**Aufnahmerichtung**



**Fotodatei** 6826\_1391\_240814\_4.JPG

**Bildbeschreibung**  
**Aufnahmerichtung**



## Teilflächenbeschreibung

<b>Teilflächentyp</b>	Graben mittlerer Nährstoffgehalte mit Stillgewässercharakter (2000)	<b>Teilflächen-Nr.</b>	1
<b>Biotoptyp</b>		<b>Biotoptyp</b>	FGM
- <b>Zusatz</b>	Wasserpest-Laichkraut-Typ (gw), störende Querbauwerke (Sohlabstürze, Wehre, Rohrdurchlässe) (bq)	- <b>gesetzl. Grundl.</b>	
<b>FFH-LRT Beschreibung</b>		<b>FFH-LRT Entw.potential LRT</b>	
		<b>Hauptfläche</b>	Ja
		<b>Flächenanteil</b>	100 %
		<b>FFH-Unters.Fläche</b>	Nein
		<b>Saatgutfläche</b>	Nein

## Weitere Angaben

<b>Merkmal</b>	<b>Wert</b>
<b>Gewässer</b>	
Gewässertiefe	0.65 m
Trübung	k - klar, keine Trübung s - starke Trübung
<b>Standort, Relief</b>	
Zusätze - Btyp	bq - störende Querbauwerke (Sohlabstürze, Wehre, Rohrdurchlässe) gw - Wasserpest-Laichkraut-Typ
<b>Größe</b>	
Breite	2.00 m

# Erhebungsbogen

**B**

<b>Projekt</b>	Biotopkartierung Hamburg		<b>Interne Nr.</b>	98483
			<b>DK5   DK5-GK</b>	<b>6826</b>
<b>Handlungsbedarf</b>	Nein		<b>DK5 - Name</b>	Stillhorn
<b>Bearbeitung</b>	PRO	<b>Kopie</b>	<b>Biotop-Nr.   alt</b>	<b>1391</b>
<b>Räumliche Abbildung</b>	Linie	Nein	<b>Kartierung</b>	24.08.2014
<b>Anzahl Abschnitte</b>	2		<b>Fläche / Länge [m<sup>2</sup>/m]</b>	437,36
			<b>Breite (lineare Abb.) [m]</b>	5,5

## Zeigerwerte der Pflanzenartenliste (Auswertung)

<b>Standort</b>	<b>Belichtung</b>	halbsonnig	7,2
<b>Boden</b>	<b>Feuchte</b>	sehr naß	9,2
	<b>Stickstoff (N)</b>	mäßig stickstoffarm bis stickstoffreich	6,2
	<b>Reaktion</b>	schwach sauer	6,3
<b>Vegetation</b>	<b>Mahdverträglichkeit</b>	mäßig schnittverträglich (erster Schnitt nicht vor 1. Juli)	4,6
<b>Zeigerwerte</b>	<b>Futterwert</b>	geringwertiges Futter	2,8
	<b>Wechselfeuchteanzeiger</b>		8
	<b>Giftpflanzen</b>		3
	<b>Überschw.anzeiger</b>		7

## Pflanzenartenliste

Gruppe / Pflanzenart	MS	M	W	Vs	St	PA	Ph	Sz	VS	V	G	cf	Rote Liste			
													§	HH	ND	SH
<b>Tracheobionta (Gefäßpflanzen)</b>																
Acorus calamus (Kalmus)	7	z		-	-						-					
Alisma plantago-aquatica (Gewöhnlicher Froschlöffel)	7	w		-	-						-					
Butomus umbellatus (Schwanenblume)	7	z		-	-						-			3		
Carex acutiformis (Sumpf-Segge)	7	w		-	-						-					
Carex disticha (Zweizeilige Segge)	7	w		-	-						-		V		V	
Carex pseudocyperus (Scheinzyper-Segge)	7	w		-	-						-					
Cirsium vulgare (Gewöhnliche Kratzdistel)	7	w		-	-						-					
Elodea canadensis (Kanadische Wasserpest)	7	w		-	-						-					
Elodea nuttallii (Nuttalls Wasserpest)	7	z		-	-						-					
Equisetum palustre (Sumpf-Schachtelhalm)	7	w		-	-						-					
Glechoma hederacea (Gundermann)	7	w		-	-						-					
Glyceria fluitans (Flutender Schwaden)	7	w		-	-						-					
Glyceria fluitans agg. (Artengruppe Flutender Schwaden)	7	l		-	-						-					
Glyceria maxima (Wasser-Schwaden)	7	z		-	-						-					
Holcus lanatus (Wolliges Honiggras)	7	w		-	-						-					
Hottonia palustris (Wasserfeder)	7	z		-	-						-	b	V		V V	
Hydrocharis morsus-ranae (Froschbiß)	7	z		-	-						-		V		V V	
Juncus effusus (Flutter-Binse)	7	h		-	-						-					
Lemna minor (Kleine Wasserlinse)	7	w		-	-						-					
Lemna trisulca (Dreifurchige Wasserlinse)	7	w		-	-						-		V			
Lycopus europaeus (Gewöhnlicher Wolfstrapp)	7	w		-	-						-					
Lythrum salicaria (Blut-Weiderich)	7	w		-	-						-					
Myosotis scorpioides (Sumpf-Vergissmeinnicht)	7	w		-	-						-				V	
Persicaria hydropiper (Wasserpfeffer)	7	w		-	-						-					
Phalaris arundinacea (Rohr-Glanzgras)	7	h		-	-						-					
Phleum pratense (Wiesen-Lieschgras)	7	w		-	-						-					
Poa trivialis (Gewöhnliches Rispengras)	7	w		-	-						-					
Potamogeton spec. (Laichkraut)	7	w		-	-						-					
Potentilla anserina (Gänse-Fingerkraut)	7	w		-	-						-					
Ranunculus acris (Scharfer Hahnenfuß)	7	w		-	-						-					
Ranunculus sceleratus (Gift-Hahnenfuß)	7	w		-	-						-					
Rubus armeniacus (Armenische Brombeere)	7	w		-	-						-					
Rumex crispus (Krauser Ampfer)	7	w		-	-						-					
Rumex hydrolapathum (Fluss-Ampfer)	7	w		-	-						-					

# Erhebungsbogen

**B**

<b>Projekt</b>	Biotopkartierung Hamburg	<b>Interne Nr.</b>	98483
		<b>DK5   DK5-GK</b>	<b>6826</b>
<b>Handlungsbedarf</b>	Nein	<b>DK5 - Name</b>	Stillhorn
<b>Bearbeitung</b>	PRO	<b>Biotop-Nr.   alt</b>	<b>1391</b>
<b>Räumliche Abbildung</b>	Linie	<b>Kartierung</b>	24.08.2014
<b>Anzahl Abschnitte</b>	2	<b>Fläche / Länge [m<sup>2</sup>/m]</b>	437,36
		<b>Breite (lineare Abb.) [m]</b>	5,5

## Pflanzenartenliste

Gruppe / Pflanzenart	MS	M	W	Vs	St	PA	Ph	Sz	VS	V	G	cf	§	Rote Liste			
														HH	ND	SH	D
Sagittaria sagittifolia (Gewöhnliches Pfeilkraut)	7	z		-	-						-						
Salix aurita (Ohr-Weide)	7	w		-	-						-						
Sambucus nigra (Schwarzer Holunder)	7	w		S	-						-						
Sparganium erectum (Ästiger Igelkolben)	7	w		-	-						-						
Spirodela polyrhiza (Vielwurzlige Teichlinse)	7	z		-	-						-						
Stratiotes aloides (Krebsschere)	7	h		-	-						-		b	3	3	3	3
Typha latifolia (Breitblättriger Rohrkolben)	7	w		-	-						-						
Urtica dioica (Große Brennessel)	7	w		-	-						-						
<b>Anzahl Rote Liste Arten</b>														<b>5</b>	<b>2</b>	<b>5</b>	<b>3</b>
<b>Anzahl Arten</b>														<b>42</b>			

MS: Mengensystem; M: Mengenangabe, W: Bewertung der Art (FFH-Monitoring), Vs: Vegetationsschicht, St: Status, PA: Autor Phänologie; Ph: Phänologie, Sz: Soziabilität, VS: Vitalitätssystem; V: Vitalität, G: Geschlecht, cf: unsichere Bestimmung, §: Schutz nach BNatSchG, HH: Rote Liste Hamburg, Nds: Rote Liste Niedersachsen, SH: Rote Liste Schleswig-Holstein, D: Rote Liste Deutschland

## Tierartenliste

	Rote Liste							FFH			
	B	A	S	G	HH	ND	SH	D	II	IV	V
1	<b>B</b> ArtSchG							<b>FFH</b>			
2	<b>Anzahl</b>							<b>Anzahltyp</b>			
3	<b>Anzahl geschätzt</b>							<b>Geschlecht</b>			
4	<b>Methode</b>							<b>Verhalten</b>			
5	<b>Nachweis</b>										
<b>Vögel</b>											
Gallinago gallinago (Bekassine)	1	s			1	1	1	1			
	2	1									
	3										
	4							Nahrungsverhalten			