

# Erhebungsbogen

**B**

<b>Projekt</b>	Biotopkartierung Hamburg	<b>Interne Nr.</b>	98482
		<b>DK5   DK5-GK</b>	<b>6826</b>
		<b>DK5 - Name</b>	Stillhorn
<b>Handlungsbedarf</b>	Nein	<b>Biotop-Nr.   alt</b>	<b>1390</b>
<b>Bearbeitung</b>	PRO	<b>Kartierung</b>	25.08.2014
<b>Räumliche Abbildung</b>	Linie	<b>Fläche / Länge [m<sup>2</sup>/m]</b>	375,54
<b>Anzahl Abschnitte</b>	2	<b>Breite (lineare Abb.) [m]</b>	6

**Gesetzlicher Schutz** § 30 (2) 1.2 Natürliche oder naturnahe stehende Gewässer **Schutz nur teilweise** Ja

<b>Gesamtbewertung</b>	6	Wertvoll
– <b>Alter</b>	8	Biotop hohen Alters, 200 bis 500 Jahre
– <b>Belastungsgrad</b>	4	Flächenhaft deutliche Belastung ohne nachh. Schäden
– <b>Ökolog. Funktion</b>	7	Sehr hohe Bedeutung in einem Biotopkomplex, für den lokalen Biotopverbund oder als Puffer
– <b>Seltenheit</b>	7	Seltener Biotoptyp, mit seltenen oder bedrohten Pflges., gesättigtes Artenspektrum, einige RL-Arten

## Bestandsbeschreibung

Breiter, flurstücksbegrenzender Beetgraben, abgezäunt, (jetzt) mit steilen und schmalen Ufern (bis 60cm hoch) und im Nordteil trübem Wasser. Im Süden des Nordteils dichte Linsendecke. Der Südteil hat klares, bräunliches Wasser. Hier ist die Krebschere häufiger als im Norden, so daß dieser Abschnitt etwa zur Hälfte für einen Schutzstatus ausreichend von Krebschere bewachsen ist. Unterwasservegetation ist nicht zu erkennen. Teilweise mit Algenwatten oder Kahmhaut. Insgesamt artenreich.

## Vorkommen an Biototypen

1	TF	Typ	HF	F.Anteil
2	BTYP	Biototyp	- gesetzl. Grundl.	
3	Zusatz	Zusatz zum Biototypen		
4	LRT	Lebensraumtyp		
1	1		Ja	100 %
2	FGM	Graben mittlerer Nährstoffgehalte mit Stillgewässercharakter (2000)		

## Räumliche Lage

<b>Lagebeschreibung</b>	zw Siedenfelder Weg u beiderseits Neuer Höder Wettern, e BAB		
<b>Nachbarnutzung/en</b>	Grünld		
<b>Rechtswert (X)</b>	568772	<b>Hochwert (Y)</b>	5927455
<b>Bezirk</b>	Hamburg-Mitte	<b>Naturraum</b>	Elbinsel Wilhelmsburg (673.01)
<b>Stadtteil (OT-Nr.)</b>	Wilhelmsburg (135)	<b>Gemarkung</b>	Wilhelmsburg (147)
<b>Digitaler Grünplan</b>	<input type="checkbox"/> <b>Hafengesamtgebiet</b>	<input type="checkbox"/> <b>Ramsargebiet</b>	<input type="checkbox"/> <b>EG-Vogelschutzgeb.</b>
<b>Ausgleichsflächen</b>	<input checked="" type="checkbox"/> <b>Biosphärenreservat</b>	<input type="checkbox"/> <b>Nationalpark</b>	<input type="checkbox"/>
<b>NSG / ND / LSG</b>	LSG Wilhelmsburger Elbinsel [ HH-2050 / Anteil: 100% ]		
<b>FFH-GEBIET</b>			
<b>Wasserschutzgebiet</b>			

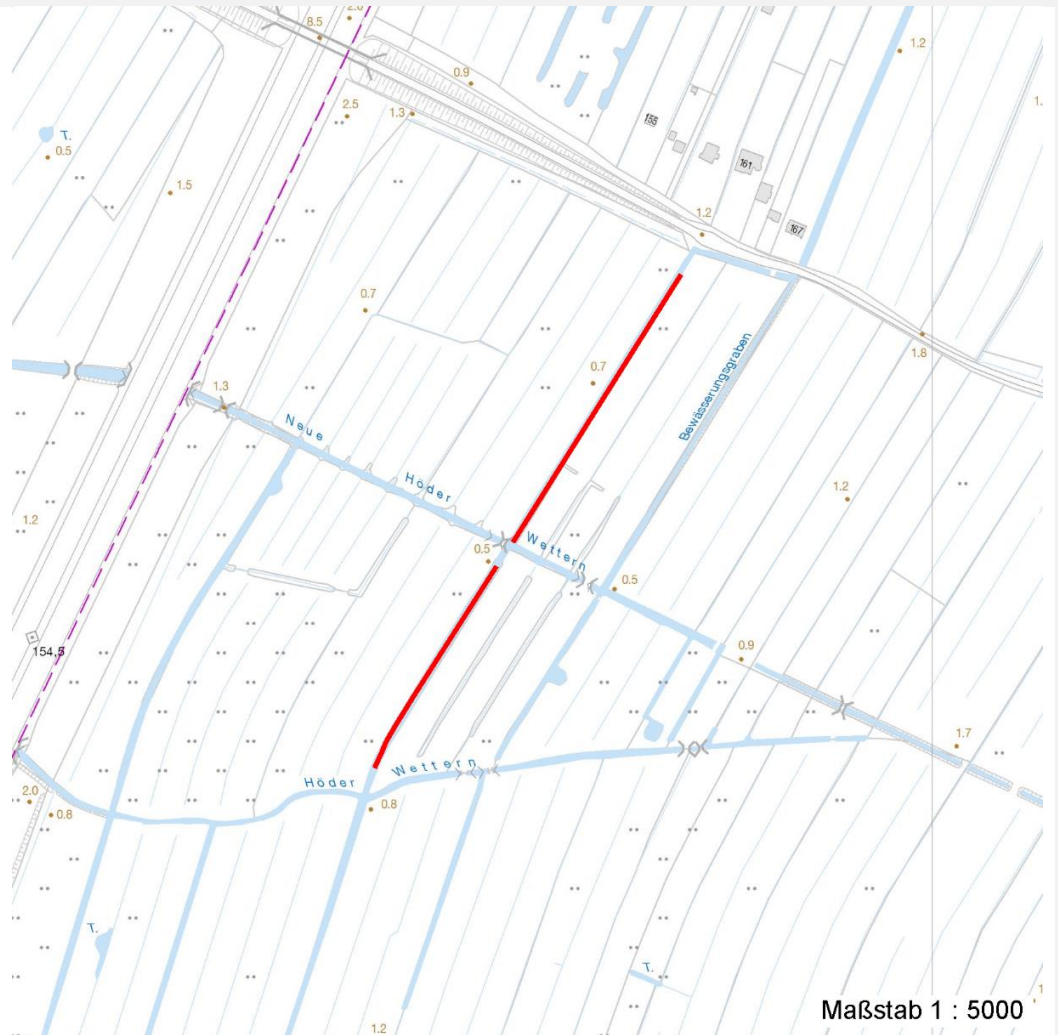
# Erhebungsbogen

**B**

<b>Projekt</b>	Biotopkartierung Hamburg		<b>Interne Nr.</b>	98482
			<b>DK5   DK5-GK</b>	<b>6826</b>
			<b>DK5 - Name</b>	Stillhorn
<b>Handlungsbedarf</b>	Nein		<b>Biotop-Nr.   alt</b>	<b>1390</b>
<b>Bearbeitung</b>	PRO	<b>Kopie</b>	Nein	<b>Kartierung</b>
<b>Räumliche Abbildung</b>	Linie			25.08.2014
<b>Anzahl Abschnitte</b>	2			<b>Fläche / Länge [m<sup>2</sup>/m]</b>
				375,54
				<b>Breite (lineare Abb.) [m]</b>
				6

## Räumliche Lage

### Karte



## Weitere Erhebungsbögen

Interne Nr.	Interne Nr. Zuordnung	DK5	Biotop-Nr.	Kartierung	Zuordnung	DK5 (GK)	Biotop-Nr. (alt)
98482	37362	6826	352	23.09.2005	<	6828	154
98482	37416	6826	354	23.09.2005	=	6828	156

Zuordnung: N = nachfolgende Kartierung, K = weitere Kartierungen (zeitlich vorher oder nachher)

## Foto

Interne Nr.	Index	Dateiname	Aufnahmerichtung
53992	0	6826_1390_250814_1.JPG	
53993	0	6826_1390_250814_2.JPG	

## Weitere Angaben

Merkmal	Wert
---------	------

## Auswertung

25.09.2022

# Erhebungsbogen

**B**

<b>Projekt</b>	Biotopkartierung Hamburg	<b>Interne Nr.</b>	98482
		<b>DK5   DK5-GK</b>	<b>6826</b>
<b>Handlungsbedarf</b>	Nein	<b>DK5 - Name</b>	Stillhorn
<b>Bearbeitung</b>	PRO	<b>Biotop-Nr.   alt</b>	<b>1390</b>
<b>Räumliche Abbildung</b>	Linie	<b>Kartierung</b>	25.08.2014
<b>Anzahl Abschnitte</b>	2	<b>Fläche / Länge [m<sup>2</sup>/m]</b>	375,54
		<b>Breite (lineare Abb.) [m]</b>	6

## Weitere Angaben

Merkmal	Wert
Gefährdung/ Einflüsse	Entwässerung Ufer künstlich-steil Eutrophierung
Wertgesichtspunkte	Artenreich Bestandteil der historischen Kulturlandschaft Teil eines größeren Biotopkomplexes
Bedeutung für Tiergruppe	Amphibien, Laichgewässer Mollusken Libellen Fische
Maßnahmen	2.1 - Wasserstand auf hohem Niveau stabilisieren, Wasserstandsschwankungen vermindern 3.24 - Grabenunterhaltung, extensiv (Teile der Vegetation erhalten)
<b>Größe</b>	
Breite	6.00 m

## Foto

**Fotodatei** 6826\_1390\_250814\_1.JPG  
**Bildbeschreibung**  
**Aufnahmerichtung**



**Fotodatei** 6826\_1390\_250814\_2.JPG  
**Bildbeschreibung**  
**Aufnahmerichtung**



# Erhebungsbogen

**B**

<b>Projekt</b>	Biotopkartierung Hamburg	<b>Interne Nr.</b>	98482
		<b>DK5   DK5-GK</b>	<b>6826</b>
		<b>DK5 - Name</b>	Stillhorn
<b>Handlungsbedarf</b>	Nein	<b>Biotop-Nr.   alt</b>	<b>1390</b>
<b>Bearbeitung</b>	PRO	<b>Kartierung</b>	25.08.2014
<b>Räumliche Abbildung</b>	Linie	<b>Fläche / Länge [m<sup>2</sup>/m]</b>	375,54
<b>Anzahl Abschnitte</b>	2	<b>Breite (lineare Abb.) [m]</b>	6

## Teilflächenbeschreibung

<b>Teilflächentyp</b>		<b>Teilflächen-Nr.</b>	1
<b>Biotoptyp</b>	Graben mittlerer Nährstoffgehalte mit Stillgewässercharakter (2000)	<b>Biotoptyp</b>	FGM
<b>- Zusatz</b>		<b>- gesetzl. Grundl.</b>	
<b>FFH-LRT</b>		<b>FFH-LRT</b>	
<b>Beschreibung</b>		<b>Entw.potential LRT</b>	
		<b>Hauptfläche</b>	Ja
		<b>Flächenanteil</b>	100 %
		<b>FFH-Unters.Fläche</b>	Nein
		<b>Saatgutfläche</b>	Nein

## Weitere Angaben

Merkmal	Wert
<b>Gewässer</b>	
Breite	3.80 m
Uferstrukturen	neu, steilkantig
Fadenalgen	m - mittel

## Zeigerwerte der Pflanzenartenliste (Auswertung)

<b>Standort</b>	<b>Belichtung</b>	halbsonnig	7,2
<b>Boden</b>	<b>Feuchte</b>	sehr naß	8,8
	<b>Stickstoff (N)</b>	mäßig stickstoffarm bis stickstoffreich	6,3
	<b>Reaktion</b>	neutral	6,7
<b>Vegetation</b>	<b>Mahdverträglichkeit</b>	mäßig schnittverträglich (erster Schnitt nicht vor 1. Juli)	4,5
<b>Zeigerwerte</b>	<b>Futterwert</b>	geringwertiges Futter	2,6
	<b>Wechselfeuchteanzeiger</b>		5
	<b>Giftpflanzen</b>		3
	<b>Überschw.anzeiger</b>		6

## Pflanzenartenliste

Gruppe / Pflanzenart	MS	M	W	Vs	St	PA	Ph	Sz	VS	V	G	cf	§	Rote Liste			
														HH	ND	SH	D
<b>Tracheobionta (Gefäßpflanzen)</b>																	
Agrostis capillaris (Rotes Straußgras)	7	w		-	-						-						
Alisma plantago-aquatica (Gewöhnlicher Froschlöffel)	7	w		-	-						-						
Bidens cernua (Nickender Zweizahn)	7	w		-	-						-						
Calamagrostis epigejos (Land-Reitgras)	7	l		-	-						-						
Carex acuta (Schlank-Segge)	7	w		-	-						-			V			
Carex disticha (Zweizeilige Segge)	7	w		-	-						-		V	V			
Carex pseudocyperus (Scheinzyper-Segge)	7	w		-	-						-						
Carex spec. (Segge)	7	w		-	-						-						
Dactylis glomerata (Wiesen-Knäuelgras)	7	w		-	-						-						
Epilobium hirsutum (Zottiges Weidenröschen)	7	w		-	-						-						
Epilobium spec. (Weidenröschen)	7	w		-	-						-						
Equisetum palustre (Sumpf-Schachtelhalm)	7	z		-	-						-						

<b>Projekt</b>	Biotopkartierung Hamburg		<b>Interne Nr.</b>	98482
			<b>DK5   DK5-GK</b>	<b>6826</b>
<b>Handlungsbedarf</b>	Nein		<b>DK5 - Name</b>	Stillhorn
<b>Bearbeitung</b>	PRO	<b>Kopie</b>	<b>Biotop-Nr.   alt</b>	<b>1390</b>
<b>Räumliche Abbildung</b>	Linie	Nein	<b>Kartierung</b>	25.08.2014
<b>Anzahl Abschnitte</b>	2		<b>Fläche / Länge [m<sup>2</sup>/m]</b>	375,54
			<b>Breite (lineare Abb.) [m]</b>	6

**Pflanzenartenliste**

Gruppe / Pflanzenart	MS	M	W	Vs	St	PA	Ph	Sz	VS	V	G	cf	Rote Liste						
													§	HH	ND	SH	D		
Glyceria maxima (Wasser-Schwaden)	7	w		-	-						-								
Holcus lanatus (Wolliges Honiggras)	7	z		-	-						-								
Hydrocharis morsus-ranae (Froschbiß)	7	z		-	-						-					V		V	V
Iris pseudacorus (Gelbe Schwertlilie)	7	w		-	-						-			b					
Juncus effusus (Flutter-Binse)	7	z		-	-						-								
Lemna minor (Kleine Wasserlinse)	7	z		-	-						-								
Lemna trisulca (Dreifurchige Wasserlinse)	7	w		-	-						-					V			
Lythrum salicaria (Blut-Weiderich)	7	w		-	-						-								
Phalaris arundinacea (Rohr-Glanzgras)	7	h		-	-						-								
Phleum pratense (Wiesen-Lieschgras)	7	w		-	-						-								
Phragmites australis (Schilf)	7	w		-	-						-								
Potentilla anserina (Gänse-Fingerkraut)	7	w		-	-						-								
Rosa spec. (Rose)	7	w		-	-						-								
Rubus armeniacus (Armenische Brombeere)	7	w		-	-						-								
Rumex hydrolapathum (Fluss-Ampfer)	7	w		-	-						-								
Sagittaria sagittifolia (Gewöhnliches Pfeilkraut)	7	l		-	-						-								
Sparganium erectum (Ästiger Igelkolben)	7	w		-	-						-								
Spirodela polyrhiza (Vielwurzlige Teichlinse)	7	z		-	-						-								
Stachys palustris (Sumpf-Ziest)	7	w		-	-						-								
Stratiotes aloides (Krebsschere)	7	z		-	-						-			b	3	3	3	3	
Typha latifolia (Breitblättriger Rohrkolben)	7	l		-	-						-								
Urtica dioica (Große Brennessel)	7	z		-	-						-								
	<b>Anzahl Rote Liste Arten</b>													<b>4</b>	<b>1</b>	<b>4</b>	<b>2</b>		
	<b>Anzahl Arten</b>													<b>34</b>					

MS: Mengensystem; M: Mengenangabe, W: Bewertung der Art (FFH-Monitoring), Vs: Vegetationsschicht, St: Status, PA: Autor Phänologie; Ph: Phänologie, Sz: Soziabilität, VS: Vitalitätssystem; V: Vitalität, G: Geschlecht, cf: unsichere Bestimmung, §: Schutz nach BNatSchG, HH: Rote Liste Hamburg, Nds: Rote Liste Niedersachsen, SH: Rote Liste Schleswig-Holstein, D: Rote Liste Deutschland