

# Erhebungsbogen

**B**

<b>Projekt</b>	Biotopkartierung Hamburg	<b>Interne Nr.</b>	98479
		<b>DK5   DK5-GK</b>	<b>6826</b>
		<b>DK5 - Name</b>	Stillhorn
<b>Handlungsbedarf</b>	Nein	<b>Biotop-Nr.   alt</b>	<b>1387</b>
<b>Bearbeitung</b>	PRO	<b>Kartierung</b>	04.09.2014
<b>Räumliche Abbildung</b>	Linie	<b>Fläche / Länge [m<sup>2</sup>/m]</b>	305,7
<b>Anzahl Abschnitte</b>	4	<b>Breite (lineare Abb.) [m]</b>	3,9

**Gesetzlicher Schutz** § 30 (2) 1.2 Natürliche oder naturnahe stehende Gewässer **Schutz nur teilweise** **Nein**

<b>Gesamtbewertung</b>	6	Wertvoll
– <b>Alter</b>	8	Biotop hohen Alters, 200 bis 500 Jahre
– <b>Belastungsgrad</b>	4	Flächenhaft deutliche Belastung ohne nachh. Schäden
– <b>Ökolog. Funktion</b>	7	Sehr hohe Bedeutung in einem Biotopkomplex, für den lokalen Biotopverbund oder als Puffer
– <b>Seltenheit</b>	7	Seltener Biotoptyp, mit seltenen oder bedrohten Pflges., gesättigtes Artenspektrum, einige RL-Arten

## Bestandsbeschreibung

Relativ eng beieinanderliegende, kurze Beetgräben. Neu eingetieft, mit noch tlw nackten Uferkanten und oft dichten Fadenalgenwatten; auch vereinzelte Ruderal-Arten wie Brennessel zeigen die neuerliche Wiedernutzung und die (noch) hohe Nährstoffbelastung. Durch Rinderbeweidung tw. Vertritt der Ufer. Das Mahdgut eines Pflegeschnitts ist am und tlw. im Gewässer liegengeblieben, was zu weiterer Nährstoffbelastung führt. Da kein Gehölzaufkommen zu verzeichnen ist, sollte die Ufermahd zukünftig unterbleiben - vor allem darf kein Schnittgut die Gewässer belasten. Aufgrund des Vorkommens beider Wasserpestarten (in den Gräben mit unterschiedlichen Schwerpunkten verteilt) sowie weiterer Unterwasserflur (hfg. 3furchiger Wasserlinse und u.a. Wasserfeder und ein Wasserlebermoos) und des Artenreichtums stehen die Gräben als Wasserpest-Laichkrau-Typ unter gesetzlichem Schutz. Reich an die Wasseroberfläche durchstoßenden Helophyten.

## Vorkommen an Biototypen

1	TF	Typ	HF	F.Anteil
2	BTYP	Biototyp	- gesetzl. Grundl.	
3	Zusatz	Zusatz zum Biototypen		
4	LRT	Lebensraumtyp		
1	1		Ja	100 %
2	FGM	Graben mittlerer Nährstoffgehalte mit Stillgewässercharakter (2000)		

## Räumliche Lage

<b>Lagebeschreibung</b>	zw Siedenfelder Weg u Neuer Höder Wettern, e BAB		
<b>Nachbarnutzung/en</b>	Rinderweide		
<b>Rechtswert (X)</b>	568663	<b>Hochwert (Y)</b>	5927453
<b>Bezirk</b>	Hamburg-Mitte	<b>Naturraum</b>	Elbinsel Wilhelmsburg (673.01)
<b>Stadtteil (OT-Nr.)</b>	Wilhelmsburg (135)	<b>Gemarkung</b>	Wilhelmsburg (147)
<b>Digitaler Grünplan</b>	<input type="checkbox"/> Hafengesamtgebiet	<input type="checkbox"/> Ramsargebiet	<input type="checkbox"/> EG-Vogelschutzgeb.
<b>Ausgleichsflächen</b>	<input checked="" type="checkbox"/> Biosphärenreservat	<input type="checkbox"/> Nationalpark	<input type="checkbox"/>
<b>NSG / ND / LSG</b>	LSG Wilhelmsburger Elbinsel [ HH-2050 / Anteil: 100% ]		
<b>FFH-GEBIET</b>			
<b>Wasserschutzgebiet</b>			

<b>Projekt</b>	Biotopkartierung Hamburg	<b>Interne Nr.</b>	98479
		<b>DK5   DK5-GK</b>	<b>6826</b>
		<b>DK5 - Name</b>	Stillhorn
<b>Handlungsbedarf</b>	Nein	<b>Biotop-Nr.   alt</b>	<b>1387</b>
<b>Bearbeitung</b>	PRO	<b>Kartierung</b>	04.09.2014
<b>Räumliche Abbildung</b>	Linie	<b>Fläche / Länge [m<sup>2</sup>/m]</b>	305,7
<b>Anzahl Abschnitte</b>	4	<b>Breite (lineare Abb.) [m]</b>	3,9

## Räumliche Lage

### Karte

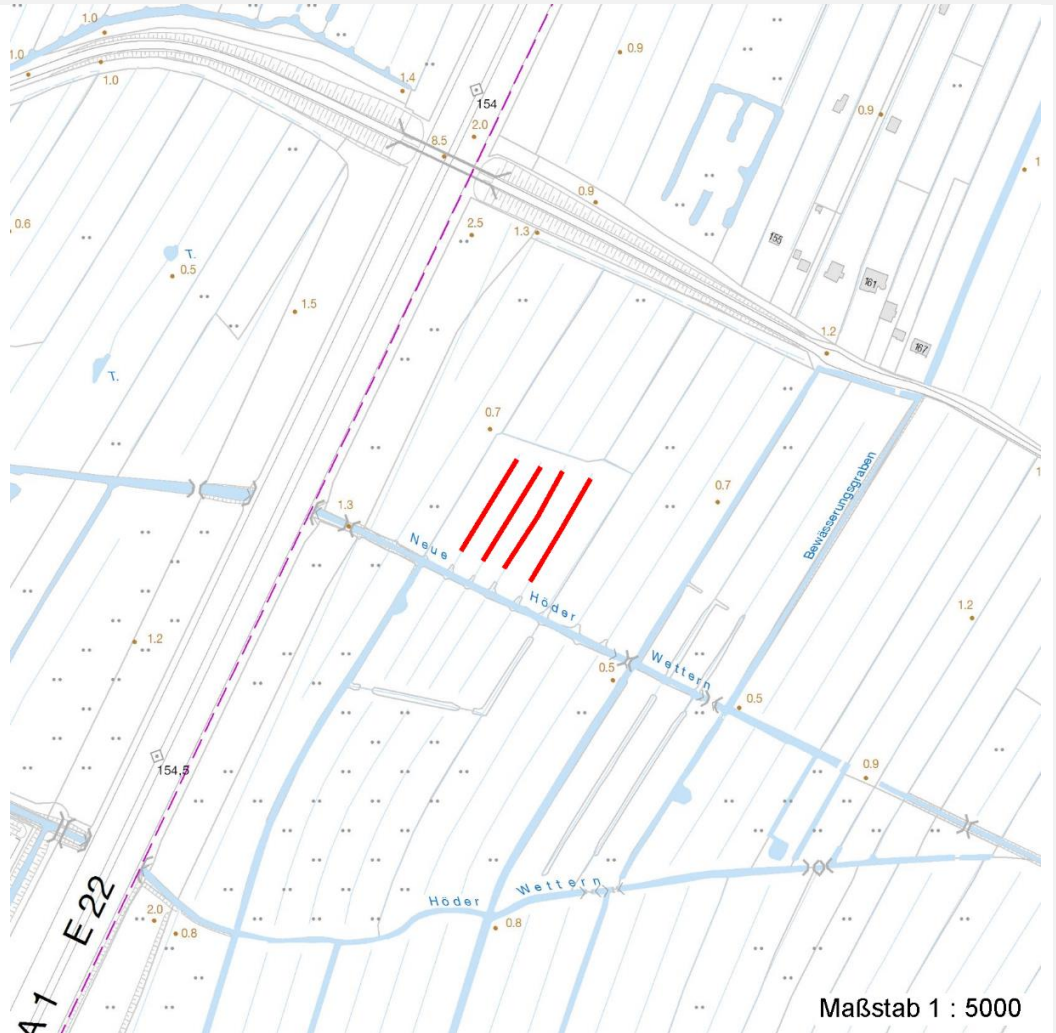


Foto			
Interne Nr.	Index	Dateiname	Aufnahmerichtung
53980	0	6826_1387_040914_1.JPG	NE
53981	0	6826_1387_040914_2.JPG	
53982	0	6826_1387_040914_3.JPG	
53983	0	6826_1387_040914_4.JPG	
53984	0	6826_1387_040914_5.JPG	
53985	0	6826_1387_040914_6.JPG	

## Weitere Angaben

Merkmal	Wert
<b>Auswertung</b>	
Gefährdung/ Einflüsse	Eutrophierung Vertritt Starke Lärmbelastung

# Erhebungsbogen

**B**

<b>Projekt</b>	Biotopkartierung Hamburg	<b>Interne Nr.</b>	98479
		<b>DK5   DK5-GK</b>	<b>6826</b>
<b>Handlungsbedarf</b>	Nein	<b>DK5 - Name</b>	Stillhorn
<b>Bearbeitung</b>	PRO	<b>Biotop-Nr.   alt</b>	<b>1387</b>
<b>Räumliche Abbildung</b>	Linie	<b>Kartierung</b>	04.09.2014
<b>Anzahl Abschnitte</b>	4	<b>Fläche / Länge [m<sup>2</sup>/m]</b>	305,7
		<b>Breite (lineare Abb.) [m]</b>	3,9

## Weitere Angaben

Merkmal	Wert
Wertgesichtspunkte	Bestandteil der historischen Kulturlandschaft Vorkommen seltener Pflanzen Bedeutung für das Landschaftsbild Teil eines größeren Biotopkomplexes
zoologisch bedeutsame Strukturen Bedeutung für Tiergruppe	Uferstaudenflur Amphibien, Laichgewässer Libellen
Maßnahmen	Evtl Rinder vom Ufer fernhalten, wenn Vertritt zu stark wird Ufervegetation bei der Mahd schonen, kein Eintrag des Schnittguts
<b>Größe</b>	
Breite	3.90 m

## Foto

**Fotodatei** 6826\_1387\_040914\_1.JPG  
**Bildbeschreibung** 4. Gr.  
**Aufnahmerichtung**



**Fotodatei** 6826\_1387\_040914\_2.JPG  
**Bildbeschreibung** der westlichste Graben  
**Aufnahmerichtung** NE





# Erhebungsbogen

**B**

<b>Projekt</b>	Biotopkartierung Hamburg	<b>Interne Nr.</b>	98479
		<b>DK5   DK5-GK</b>	<b>6826</b>
<b>Handlungsbedarf</b>	Nein	<b>DK5 - Name</b>	Stillhorn
<b>Bearbeitung</b>	PRO	<b>Biotop-Nr.   alt</b>	<b>1387</b>
<b>Räumliche Abbildung</b>	Linie	<b>Kartierung</b>	04.09.2014
<b>Anzahl Abschnitte</b>	4	<b>Fläche / Länge [m<sup>2</sup>/m]</b>	305,7
		<b>Breite (lineare Abb.) [m]</b>	3,9

## Foto

**Fotodatei** 6826\_1387\_040914\_3.JPG

**Bildbeschreibung**  
**Aufnahmerichtung**



**Fotodatei** 6826\_1387\_040914\_4.JPG

**Bildbeschreibung**  
**Aufnahmerichtung**



## Teilflächenbeschreibung

<b>Teilflächentyp</b>	Graben mittlerer Nährstoffgehalte mit Stillgewässercharakter (2000)	<b>Teilflächen-Nr.</b>	1
<b>Biototyp</b>		<b>Biototyp</b>	FGM
- Zusatz		- gesetzl. Grundl.	
<b>FFH-LRT</b>		<b>FFH-LRT</b>	
<b>Beschreibung</b>		<b>Entw.potential LRT</b>	
		<b>Hauptfläche</b>	Ja
		<b>Flächenanteil</b>	100 %
		<b>FFH-Unters.Fläche</b>	Nein
		<b>Saatgutfläche</b>	Nein

## Weitere Angaben

Merkmal	Wert
<b>Boden</b>	
Stickstoffgehalt	6 - mäßig stickstoffarm bis stickstoffreich
<b>Gewässer</b>	
Breite	1.25 m
Trübung	k - klar, keine Trübung
Fadenalgen	m - mittel s - stark
<b>Veg. - Zeigerwerte</b>	
Anz. Magerkeitszeiger (N < 4)	1

# Erhebungsbogen

**B**

<b>Projekt</b>	Biotopkartierung Hamburg	<b>Interne Nr.</b>	98479
		<b>DK5   DK5-GK</b>	<b>6826</b>
		<b>DK5 - Name</b>	Stillhorn
<b>Handlungsbedarf</b>	Nein	<b>Biotop-Nr.   alt</b>	<b>1387</b>
<b>Bearbeitung</b>	PRO	<b>Kartierung</b>	04.09.2014
<b>Räumliche Abbildung</b>	Linie	<b>Fläche / Länge [m<sup>2</sup>/m]</b>	305,7
<b>Anzahl Abschnitte</b>	4	<b>Breite (lineare Abb.) [m]</b>	3,9

## Zeigerwerte der Pflanzenartenliste (Auswertung)

<b>Standort</b>	<b>Belichtung</b>	halbsonnig	7,3
<b>Boden</b>	<b>Feuchte</b>	zeitweise wasserüberstaut	9,9
	<b>Stickstoff (N)</b>	mäßig stickstoffarm bis stickstoffreich	6
	<b>Reaktion</b>	schwach sauer	6,5
<b>Vegetation</b>	<b>Mahdverträglichkeit</b>	mäßig schnittverträglich (erster Schnitt nicht vor 1. Juli)	4,6
<b>Zeigerwerte</b>	<b>Futterwert</b>	fast wertloses Futter	0,8
	<b>Wechselfeuchteanzeiger</b>		6
	<b>Giftpflanzen</b>		4
	<b>Überschw.anzeiger</b>		6

## Pflanzenartenliste

Gruppe / Pflanzenart	MS	M	W	Vs	St	PA	Ph	Sz	VS	V	G	cf	§	Rote Liste			
														HH	ND	SH	D
<b>Tracheobionta (Gefäßpflanzen)</b>																	
Agrostis stolonifera (Ausläufer-Straußgras)	7	w		-	-						-						
Alisma plantago-aquatica (Gewöhnlicher Froschlöffel)	7	z		-	-						-						
Bidens cernua (Nickender Zweizahn)	7	w		-	-						-						
Butomus umbellatus (Schwanenblume)	7	w		-	-						-			3			
Calystegia sepium (Zaun-Winde)	7	w		-	-						-						
Carex acuta (Schlank-Segge)	7	h		-	-						-				V		
Eleocharis palustris (Gewöhnliche Sumpfsimse)	7	w		-	-						-						
Elodea canadensis (Kanadische Wasserpest)	7	z		-	-						-						
Elodea nuttallii (Nuttalls Wasserpest)	7	z		-	-						-						
Equisetum palustre (Sumpf-Schachtelhalm)	7	z		-	-						-						
Glyceria fluitans (Flutender Schwaden)	7	w		-	-						-						
Glyceria maxima (Wasser-Schwaden)	7	w		-	-						-						
Holcus lanatus (Wolliges Honiggras)	7	w		-	-						-						
Hottonia palustris (Wasserfeder)	7	z		-	-						-		b	V	V	V	
Hydrocharis morsus-ranae (Froschbiß)	7	z		-	-						-			V	V	V	
Iris pseudacorus (Gelbe Schwertlilie)	7	w		-	-						-		b				
Juncus effusus (Flutter-Binse)	7	z		-	-						-						
Lemna minor (Kleine Wasserlinse)	7	z		-	-						-						
Lemna trisulca (Dreifurchige Wasserlinse)	7	h		-	-						-			V			
Lycopus europaeus (Gewöhnlicher Wolfstrapp)	7	w		-	-						-						
Lythrum salicaria (Blut-Weiderich)	7	w		-	-						-						
Myosotis scorpioides (Sumpf-Vergissmeinnicht)	7	w		-	-						-				V		
Persicaria amphibia (Wasser-Knöterich)	7	w		-	-						-						
Persicaria lapathifolia (Ampfer-Knöterich)	7	w		-	-						-						
Phalaris arundinacea (Rohr-Glanzgras)	7	w		-	-						-						
Phleum pratense (Wiesen-Lieschgras)	7	w		-	-						-						
Ranunculus repens (Kriechender Hahnenfuß)	7	w		-	-						-						
Ranunculus sceleratus (Gift-Hahnenfuß)	7	l		-	-						-						
Rumex hydrolapathum (Fluss-Ampfer)	7	w		-	-						-						
Sagittaria sagittifolia (Gewöhnliches Pfeilkraut)	7	z		-	-						-						
Sparganium emersum (Einfacher Igelkolben)	7	w		-	-						-						
Sparganium erectum (Ästiger Igelkolben)	7	z		-	-						-						
Typha latifolia (Breitblättriger Rohrkolben)	7	l		-	-						-						
Urtica dioica (Große Brennessel)	7	w		-	-						-						

# Erhebungsbogen

**B**

<b>Projekt</b>	Biotopkartierung Hamburg	<b>Interne Nr.</b>	98479
		<b>DK5   DK5-GK</b>	<b>6826</b>
		<b>DK5 - Name</b>	Stillhorn
<b>Handlungsbedarf</b>	Nein	<b>Biotop-Nr.   alt</b>	<b>1387</b>
<b>Bearbeitung</b>	PRO	<b>Kartierung</b>	04.09.2014
<b>Räumliche Abbildung</b>	Linie	<b>Fläche / Länge [m<sup>2</sup>/m]</b>	305,7
<b>Anzahl Abschnitte</b>	4	<b>Breite (lineare Abb.) [m]</b>	3,9

## Pflanzenartenliste

Gruppe / Pflanzenart	MS	M	W	Vs	St	PA	Ph	Sz	VS	V	G	cf	§	Rote Liste			
														HH	ND	SH	D
<b>Anzahl Rote Liste Arten</b>														3	1	4	2
<b>Anzahl Arten</b>														34			

MS: Mengensystem; M: Mengenangabe, W: Bewertung der Art (FFH-Monitoring), Vs: Vegetationsschicht, St: Status, PA: Autor Phänologie; Ph: Phänologie, Sz: Soziabilität, VS: Vitalitätssystem; V: Vitalität, G: Geschlecht, cf: unsichere Bestimmung, §: Schutz nach BNatSchG, HH: Rote Liste Hamburg, Nds: Rote Liste Niedersachsen, SH: Rote Liste Schleswig-Holstein, D: Rote Liste Deutschland