

Erhebungsbogen

B

Projekt	Biotopkartierung Hamburg	Interne Nr.	98478
		DK5 DK5-GK	6826
		DK5 - Name	Stillhorn
Handlungsbedarf	Nein	Biotop-Nr. alt	1386
Bearbeitung	PRO	Kartierung	04.09.2014
Räumliche Abbildung	Linie	Fläche / Länge [m²/m]	93,4
Anzahl Abschnitte	1	Breite (lineare Abb.) [m]	3,8

Gesetzlicher Schutz kein gesetzl. Schutz **kein gesetzlich geschütztes Biotop** **Schutz nur teilweise** **Nein**

Gesamtbewertung	6	Wertvoll
– Alter	8	Biotop hohen Alters, 200 bis 500 Jahre
– Belastungsgrad	4	Flächenhaft deutliche Belastung ohne nachh. Schäden
– Ökolog. Funktion	6	Hohe Bedeutung in einem Biotopkomplex, für den lokalen Biotopverbund oder als Puffer
– Seltenheit	6	Seltener Biotoptyp, ohne seltene oder bedrohte Pflges., ungesättigtes Artenspektrum, reliktsche RL-Arten

Bestandsbeschreibung

Neu eingetiefter Quergraben mit teils noch nackten Uferkanten, an Wassermangel leidend. Die vormals häufige Wasserfeder scheint die neuerliche Eintiefung nicht überstanden zu haben. Mehrfach Fadenalgenwolken.
 Vorkartierungstext:
 Stark in das Gelände eingetiefter, relativ schmaler Graben mit steilem V-Profil, jedoch mit dauerhafter Wasserführung, ca. 0,5 bis 1 m unter Flur. Die Wasserfläche ist etwa 0,5 bis 1 m breit, zu einem hohen Anteil von nitrophytischen Röhrichtarten und Flatterbinse überwachsen. Im Wasser jedoch auch mit intensiven submersen Wasserpflanzenbeständen, mit hohen Anteilen von Nuttalls Wasserpest. An der Wasseroberfläche teilweise Schwimmdecken aus Froschbiß und etwas Wasserlinse. Die Ufer sind relativ steil geneigt, beiderseits überwachsen im oberen Teil von hochwüchsiger, zeitweilig beweideter Grünlandvegetation, im unteren Teil mit teils sehr wüchsigen, nitrophytischen Röhrichten aus hohen Anteilen von Igel-Kolben. Insgesamt ist die Beweidungsdichte derzeit jedoch sehr gering und die Vegetation eher sehr wüchsig.

Vorkommen an Biotoptypen

1	TF	Typ	HF	F.Anteil
2	BTYP	Biotoptyp	- gesetzl. Grundl.	
3	Zusatz	Zusatz zum Biotoptypen		
4	LRT	Lebensraumtyp		
1	1		Ja	100 %
2	FGM	Graben mittlerer Nährstoffgehalte mit Stillgewässercharakter (2000)		

Räumliche Lage

Lagebeschreibung	zw Siedenfelder Weg u Neuer Höder Wettern, e BAB		
Nachbarnutzung/en	Rinderweide		
Rechtswert (X)	568668	Hochwert (Y)	5927503
Bezirk	Hamburg-Mitte	Naturraum	Elbinsel Wilhelmsburg (673.01)
Stadtteil (OT-Nr.)	Wilhelmsburg (135)	Gemarkung	Wilhelmsburg (147)
Digitaler Grünplan	<input type="checkbox"/> Hafengesamtgebiet	<input type="checkbox"/> Ramsargebiet	<input type="checkbox"/> EG-Vogelschutzgeb.
Ausgleichsflächen	<input checked="" type="checkbox"/> Biosphärenreservat	<input type="checkbox"/> Nationalpark	<input type="checkbox"/>
NSG / ND / LSG	LSG Wilhelmsburger Elbinsel [HH-2050 / Anteil: 100%]		
FFH-GEBIET			
Wasserschutzgebiet			

Erhebungsbogen

B

Projekt	Biotopkartierung Hamburg	Interne Nr.	98478
		DK5 DK5-GK	6826
		DK5 - Name	Stillhorn
Handlungsbedarf	Nein	Biotop-Nr. alt	1386
Bearbeitung	PRO	Kartierung	04.09.2014
Räumliche Abbildung	Linie	Fläche / Länge [m²/m]	93,4
Anzahl Abschnitte	1	Breite (lineare Abb.) [m]	3,8

Räumliche Lage

Karte

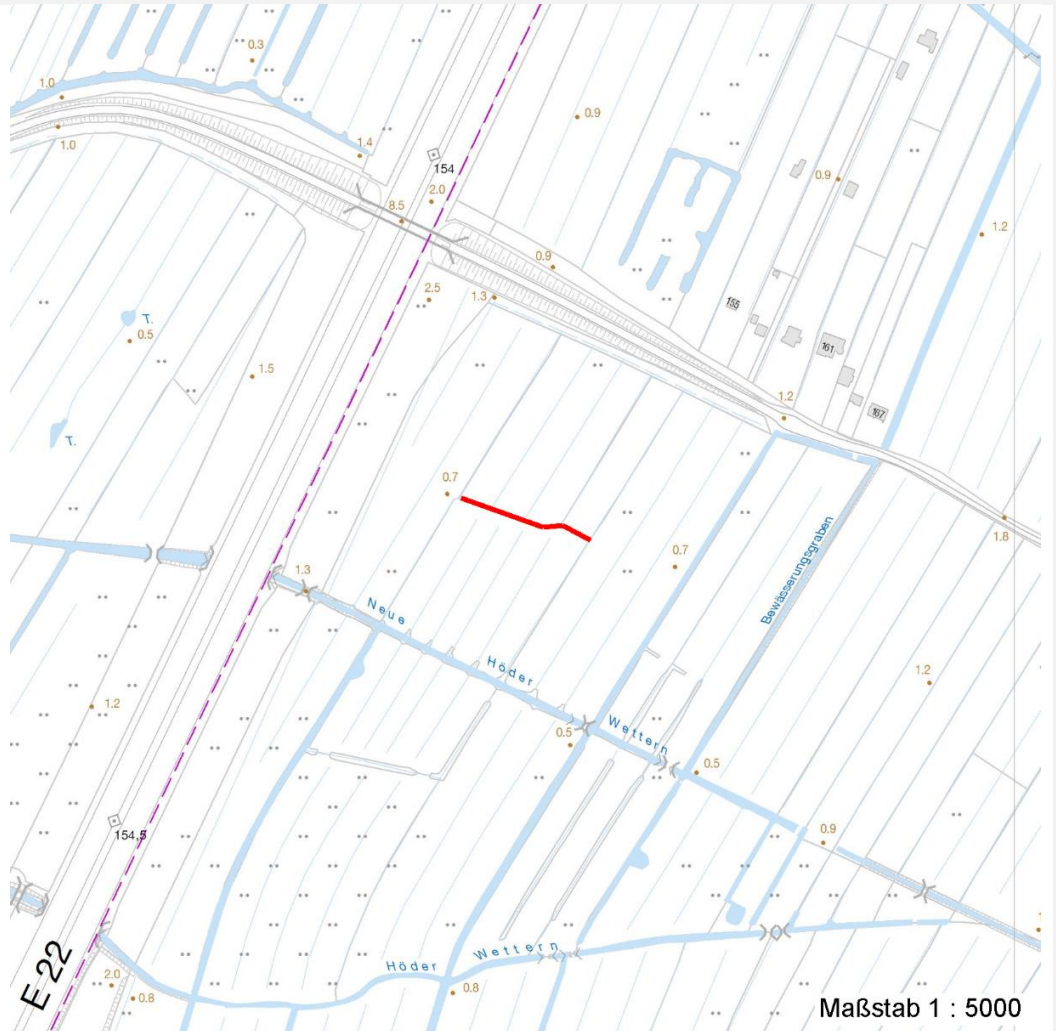


Foto			
Interne Nr.	Index	Dateiname	Aufnahmerichtung
53979	0	6826_1386_040914_1.JPG	

Weitere Angaben	
Merkmal	Wert
Auswertung	
Gefährdung/ Einflüsse	Entwässerung Relativ schmaler Graben, Überschattung durch hochwüchsige Randvegetation, Tendenzen zur relativ schnellen Verlandung, relativ große Flurabstände des Wassers.
Wertgesichtspunkte	Bestandteil der historischen Kulturlandschaft Teil eines größeren Biotopkomplexes
Maßnahmen	Vorkommen gefährdeter Arten, sehr wertvoller Amphibien-Laichbiotop. 3.24 - Grabenunterhaltung, extensiv (Teile der Vegetation erhalten)

Erhebungsbogen

B

Projekt	Biotopkartierung Hamburg	Interne Nr.	98478
		DK5 DK5-GK	6826
Handlungsbedarf	Nein	DK5 - Name	Stillhorn
Bearbeitung	PRO	Biotop-Nr. alt	1386
Räumliche Abbildung	Linie	Kartierung	04.09.2014
Anzahl Abschnitte	1	Fläche / Länge [m²/m]	93,4
		Breite (lineare Abb.) [m]	3,8

Weitere Angaben

Merkmal	Wert
Größe	Gewässer auch weiterhin offen halten, möglichst schonend und abschnittsweise entkrauten, Wasserstände im Gebiet insgesamt auf hohem Niveau stabil halten, Nutzung der Nachbarflächen nicht einstellen.
Breite	3.80 m

Foto

Fotodatei 6826_1386_040914_1.JPG
Bildbeschreibung
Aufnahmerichtung

Fotodatei
Bildbeschreibung
Aufnahmerichtung



Teilflächenbeschreibung

Teilflächentyp	Graben mittlerer Nährstoffgehalte mit Stillgewässercharakter (2000)	Teilflächen-Nr.	1
Biototyp		Biototyp	FGM
- Zusatz		- gesetzl. Grundl.	
FFH-LRT		FFH-LRT	
Beschreibung		Entw.potential LRT	
		Hauptfläche	Ja
		Flächenanteil	100 %
		FFH-Unters.Fläche	Nein
		Saatgutfläche	Nein

Weitere Angaben

Merkmal	Wert
Gewässer	
Fadenalgen	m - mittel
Größe	
Breite	1.50 m

Erhebungsbogen

B

Projekt	Biotopkartierung Hamburg	Interne Nr.	98478
		DK5 DK5-GK	6826
Handlungsbedarf	Nein	DK5 - Name	Stillhorn
Bearbeitung	PRO	Biotop-Nr. alt	1386
Räumliche Abbildung	Linie	Kartierung	04.09.2014
Anzahl Abschnitte	1	Fläche / Länge [m²/m]	93,4
		Breite (lineare Abb.) [m]	3,8

Zeigerwerte der Pflanzenartenliste (Auswertung)

Standort	Belichtung	halbsonnig	7,2
Boden	Feuchte	sehr naß	9,3
	Stickstoff (N)	mäßig stickstoffarm bis stickstoffreich	5,8
	Reaktion	schwach sauer	6,2
Vegetation	Mahdverträglichkeit	mäßig schnittverträglich (erster Schnitt nicht vor 1. Juli)	5,2
Zeigerwerte	Futterwert	geringwertiges Futter	2,8
	Wechselfeuchteanzeiger		2
	Giftpflanzen		2
	Überschw.anzeiger		1

Pflanzenartenliste

Gruppe / Pflanzenart	MS	M	W	Vs	St	PA	Ph	Sz	VS	V	G	cf	§	Rote Liste			
														HH	ND	SH	D
Tracheobionta (Gefäßpflanzen)																	
Agrostis stolonifera (Ausläufer-Straußgras)	7	w		-	-						-						
Alisma plantago-aquatica (Gewöhnlicher Froschlöffel)	7	w		-	-						-						
Dactylis glomerata (Wiesen-Knäuelgras)	7	w		-	-						-						
Equisetum palustre (Sumpf-Schachtelhalm)	7	w		-	-						-						
Glyceria fluitans (Flutender Schwaden)	7	w		-	-						-						
Hydrocharis morsus-ranae (Froschbiß)	7	w		-	-						-		V		V	V	
Juncus effusus (Flutter-Binse)	7	z		-	-						-						
Lemna minor (Kleine Wasserlinse)	7	w		-	-						-						
Lemna trisulca (Dreifurchige Wasserlinse)	7	z		-	-						-		V				
Phalaris arundinacea (Rohr-Glanzgras)	7	z		-	-						-						
Potamogeton acutifolius (Spitzblättriges Laichkraut)	7	w		-	-						-			3	3	3	3
Potamogeton compressus (Flachstengeliges Laichkraut)	7	w		-	-						-			2	3	3	2
Rumex hydrolapathum (Fluss-Ampfer)	7	w		-	-						-						
Sagittaria sagittifolia (Gewöhnliches Pfeilkraut)	7	w		-	-						-						
Sparganium erectum (Ästiger Igelkolben)	7	z		-	-						-						
Typha latifolia (Breitblättriger Rohrkolben)	7	w		-	-						-						
														Anzahl Rote Liste Arten			
														4	2	3	3
														Anzahl Arten			
														16			

MS: Mengensystem; M: Mengenangabe, W: Bewertung der Art (FFH-Monitoring), Vs: Vegetationsschicht, St: Status, PA: Autor Phänologie; Ph: Phänologie, Sz: Soziabilität, VS: Vitalitätssystem; V: Vitalität, G: Geschlecht, cf: unsichere Bestimmung, §: Schutz nach BNatSchG, HH: Rote Liste Hamburg, Nds: Rote Liste Niedersachsen, SH: Rote Liste Schleswig-Holstein, D: Rote Liste Deutschland