

# Erhebungsbogen

**B**

<b>Projekt</b>	Biotopkartierung Hamburg	<b>Interne Nr.</b>	98475
		<b>DK5   DK5-GK</b>	<b>6826</b>
<b>Handlungsbedarf</b>	Nein	<b>DK5 - Name</b>	Stillhorn
<b>Bearbeitung</b>	PRO	<b>Biotop-Nr.   alt</b>	<b>1383</b>
<b>Räumliche Abbildung</b>	Linie	<b>Kartierung</b>	04.09.2014
<b>Anzahl Abschnitte</b>	1	<b>Fläche / Länge [m<sup>2</sup>/m]</b>	101,71
		<b>Breite (lineare Abb.) [m]</b>	3,8

**Gesetzlicher Schutz**    kein gesetzl. Schutz    **kein gesetzlich geschütztes Biotop**    **Schutz nur teilweise**    **Nein**

<b>Gesamtbewertung</b>	6	Wertvoll
– <b>Alter</b>	8	Biotop hohen Alters, 200 bis 500 Jahre
– <b>Belastungsgrad</b>	4	Flächenhaft deutliche Belastung ohne nachh. Schäden
– <b>Ökolog. Funktion</b>	7	Sehr hohe Bedeutung in einem Biotopkomplex, für den lokalen Biotopverbund oder als Puffer
– <b>Seltenheit</b>	6	Seltener Biotoptyp, ohne seltene oder bedrohte Pflges., ungesättigtes Artenspektrum, reliktsche RL-Arten

## Bestandsbeschreibung

Beetgraben, derzeit stark mit Pflegeschnitt-Mahdgut belastet.  
 Offenes Wasser, mäßig artenreiche Unterasservegetation, 1 gr. Cluster Wassermoos.  
 Insgesamt viel Biomasse im Wasserkörper, wozu die 3furchige Wasserlinse einen hohen Anteil beisteuert.

## Vorkommen an Biotoptypen

1	TF	Typ	HF	F.Anteil
2	BTYP	Biotoptyp	- gesetzl. Grundl.	
3	Zusatz	Zusatz zum Biotoptypen		
4	LRT	Lebensraumtyp		
1	1		Ja	100 %
2	FGM	Graben mittlerer Nährstoffgehalte mit Stillgewässercharakter (2000)		

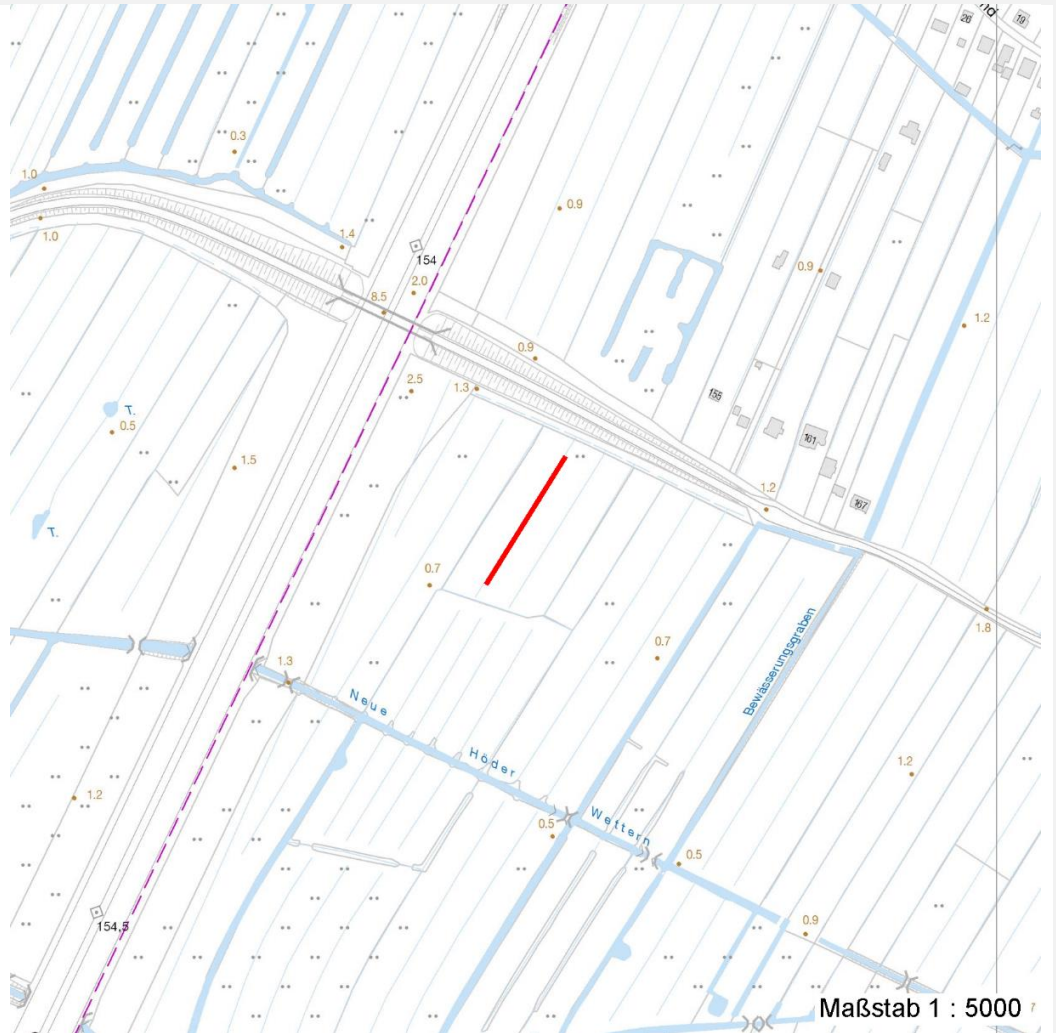
## Räumliche Lage

<b>Lagebeschreibung</b>	zw Siedenfelder Weg u Neuer Höder Wettern, e BAB		
<b>Nachbarnutzung/en</b>	Weideland		
<b>Rechtswert (X)</b>	568680	<b>Hochwert (Y)</b>	5927565
<b>Bezirk</b>	Hamburg-Mitte	<b>Naturraum</b>	Elbinsel Wilhelmsburg (673.01)
<b>Stadtteil (OT-Nr.)</b>	Wilhelmsburg (135)	<b>Gemarkung</b>	Wilhelmsburg (147)
<b>Digitaler Grünplan</b>	<input type="checkbox"/> <b>Hafengesamtgebiet</b>	<input type="checkbox"/> <b>Ramsargebiet</b>	<input type="checkbox"/> <b>EG-Vogelschutzgeb.</b>
<b>Ausgleichsflächen</b>	<input checked="" type="checkbox"/> <b>Biosphärenreservat</b>	<input type="checkbox"/> <b>Nationalpark</b>	<input type="checkbox"/>
<b>NSG / ND / LSG</b>	LSG Wilhelmsburger Elbinsel [ HH-2050 / Anteil: 100% ]		
<b>FFH-GEBIET</b>			
<b>Wasserschutzgebiet</b>			

<b>Projekt</b>	Biotopkartierung Hamburg	<b>Interne Nr.</b>	98475
		<b>DK5   DK5-GK</b>	<b>6826</b>
		<b>DK5 - Name</b>	Stillhorn
<b>Handlungsbedarf</b>	Nein	<b>Biotop-Nr.   alt</b>	<b>1383</b>
<b>Bearbeitung</b>	PRO	<b>Kartierung</b>	04.09.2014
<b>Räumliche Abbildung</b>	Linie	<b>Fläche / Länge [m<sup>2</sup>/m]</b>	101,71
<b>Anzahl Abschnitte</b>	1	<b>Breite (lineare Abb.) [m]</b>	3,8

Räumliche Lage

Karte



Weitere Erhebungsbögen

Interne Nr.	Interne Nr. Zuordnung	DK5	Biotop-Nr.	Kartierung	Zuordnung	DK5 (GK)	Biotop-Nr. (alt)
98475	37482	6826	391	21.09.2005	/	6828	223

Zuordnung: N = nachfolgende Kartierung, K = weitere Kartierungen (zeitlich vorher oder nachher)

Weitere Angaben

Merkmal	Wert
<b>Auswertung</b>	
Gefährdung/ Einflüsse	Eintrag v Schnittgut --> Eutrophierung Entwässerung
Wertgesichtspunkte	Bedeutung für das Landschaftsbild Entwicklungspotenzial Bestandteil der historischen Kulturlandschaft
Bedeutung für Tiergruppe	Amphibien, Laichgewässer

# Erhebungsbogen

**B**

<b>Projekt</b>	Biotopkartierung Hamburg	<b>Interne Nr.</b>	98475
		<b>DK5   DK5-GK</b>	<b>6826</b>
<b>Handlungsbedarf</b>	Nein	<b>DK5 - Name</b>	Stillhorn
<b>Bearbeitung</b>	PRO	<b>Biotop-Nr.   alt</b>	<b>1383</b>
<b>Räumliche Abbildung</b>	Linie	<b>Kartierung</b>	04.09.2014
<b>Anzahl Abschnitte</b>	1	<b>Fläche / Länge [m<sup>2</sup>/m]</b>	101,71
		<b>Breite (lineare Abb.) [m]</b>	3,8

## Weitere Angaben

Merkmal	Wert
Maßnahmen	Libellen 3.24 - Grabenunterhaltung, extensiv (Teile der Vegetation erhalten) Ufervegetation bei der Mahd schonen, kein Eintrag des Schnittguts. Evtl. teilweise Ausräumen der Biomasse zum Nährstoffentzug.
Größe	
Breite	3.80 m

## Teilflächenbeschreibung

<b>Teilflächentyp</b>		<b>Teilflächen-Nr.</b>	1
<b>Biotoptyp</b>	Graben mittlerer Nährstoffgehalte mit Stillgewässercharakter (2000)	<b>Biotoptyp</b>	FGM
<b>- Zusatz</b>		<b>- gesetzl. Grundl.</b>	
<b>FFH-LRT</b>		<b>FFH-LRT</b>	
<b>Beschreibung</b>		<b>Entw.potential LRT</b>	
		<b>Hauptfläche</b>	Ja
		<b>Flächenanteil</b>	100 %
		<b>FFH-Unters.Fläche</b>	Nein
		<b>Saatgutfläche</b>	Nein

## Weitere Angaben

Merkmal	Wert
<b>Boden</b>	
Reaktion	6 - schwach sauer
Stickstoffgehalt	5 - mäßig stickstoffarm
<b>Gewässer</b>	
Breite	1.20 m
Uferstrukturen	Oberseits flach, an der Wasserlinie sehr steil, aber auch zertreten.

## Zeigerwerte der Pflanzenartenliste (Auswertung)

<b>Standort</b>	<b>Belichtung</b>	halbsonnig	7,2
<b>Boden</b>	<b>Feuchte</b>	zeitweise wasserüberstaut	9,9
	<b>Stickstoff (N)</b>	mäßig stickstoffarm	4,9
	<b>Reaktion</b>	schwach sauer	6
<b>Vegetation</b>	<b>Mahdverträglichkeit</b>	schnittempfindlich bis mäßig schnittverträglich	4,5
<b>Zeigerwerte</b>	<b>Futterwert</b>	sehr geringwertiges Futter	1,7
	<b>Wechselfeuchteanzeiger</b>		2
	<b>Giftpflanzen</b>		4
	<b>Überschw.anzeiger</b>		5

## Pflanzenartenliste

Gruppe / Pflanzenart	MS	M	W	Vs	St	PA	Ph	Sz	VS	V	G	cf	§	Rote Liste			
														HH	ND	SH	D
Tracheobionta (Gefäßpflanzen)																	

# Erhebungsbogen

**B**

<b>Projekt</b>	Biotopkartierung Hamburg	<b>Interne Nr.</b>	98475
		<b>DK5   DK5-GK</b>	<b>6826</b>
<b>Handlungsbedarf</b>	Nein	<b>DK5 - Name</b>	Stillhorn
<b>Bearbeitung</b>	PRO	<b>Biotop-Nr.   alt</b>	<b>1383</b>
<b>Räumliche Abbildung</b>	Linie	<b>Kartierung</b>	04.09.2014
<b>Anzahl Abschnitte</b>	1	<b>Fläche / Länge [m<sup>2</sup>/m]</b>	101,71
		<b>Breite (lineare Abb.) [m]</b>	3,8

## Pflanzenartenliste

Gruppe / Pflanzenart	MS	M	W	Vs	St	PA	Ph	Sz	VS	V	G	cf	Rote Liste						
													§	HH	ND	SH	D		
Alisma plantago-aquatica (Gewöhnlicher Froschlöffel)	7	w		-	-						-								
Arrhenatherum elatius (Glatthafer)	7	w		-	-						-								
Bidens cernua (Nickender Zweizahn)	7	w		-	-						-								
Carex acuta (Schlank-Segge)	7	z		-	-						-								V
Equisetum palustre (Sumpf-Schachtelhalm)	7	w		-	-						-								
Galium palustre (Sumpf-Labkraut)	7	z		-	-						-								
Glyceria fluitans (Flutender Schwaden)	7	w		-	-						-								
Holcus lanatus (Wolliges Honiggras)	7	z		-	-						-								
Hottonia palustris (Wasserfeder)	7	w		-	-						-			b	V			V	V
Iris pseudacorus (Gelbe Schwertlilie)	7	w		-	-						-			b					
Juncus effusus (Flatter-Binse)	7	h		-	-						-								
Lemna trisulca (Dreifurchige Wasserlinse)	7	d		-	-						-							V	
Linaria vulgaris (Gewöhnliches Leinkraut)	7	w	S	-	-						-								
Lythrum salicaria (Blut-Weiderich)	7	w		-	-						-								
Phalaris arundinacea (Rohr-Glanzgras)	7	w		-	-						-								
Rumex hydrolapathum (Fluss-Ampfer)	7	w		-	-						-								
Sagittaria sagittifolia (Gewöhnliches Pfeilkraut)	7	w		-	-						-								
Sparganium erectum (Ästiger Igelkolben)	7	w		-	-						-								
Urtica dioica (Große Brennnessel)	7	w		-	-						-								
<b>Anzahl Rote Liste Arten</b>													<b>2</b>	<b>2</b>	<b>1</b>				
<b>Anzahl Arten</b>													<b>19</b>						

MS: Mengensystem; M: Mengenangabe, W: Bewertung der Art (FFH-Monitoring), Vs: Vegetationsschicht, St: Status, PA: Autor Phänologie; Ph: Phänologie, Sz: Soziabilität, VS: Vitalitätssystem; V: Vitalität, G: Geschlecht, cf: unsichere Bestimmung, §: Schutz nach BNatSchG, HH: Rote Liste Hamburg, Nds: Rote Liste Niedersachsen, SH: Rote Liste Schleswig-Holstein, D: Rote Liste Deutschland