

Erhebungsbogen

B

Projekt	Biotopkartierung Hamburg		Interne Nr.	98456
			DK5 DK5-GK	6826
Handlungsbedarf	Nein		DK5 - Name	Stillhorn
Bearbeitung	PRO	Kopie	Biotop-Nr. alt	1365
Räumliche Abbildung	Fläche	Nein	Kartierung	20.07.2014
Anzahl Abschnitte	1		Fläche / Länge [m²/m]	11137,2108
			Breite (lineare Abb.) [m]	

Gesetzlicher Schutz	§ 30 (2) 2.5 Binsen- und seggenreiche Nasswiesen	Schutz nur teilweise	Ja
----------------------------	---	-----------------------------	-----------

Gesamtbewertung	6	Wertvoll
– Alter	8	Biotop hohen Alters, 200 bis 500 Jahre
– Belastungsgrad	4	Flächenhaft deutliche Belastung ohne nachh. Schäden
– Ökolog. Funktion	7	Sehr hohe Bedeutung in einem Biotopkomplex, für den lokalen Biotopverbund oder als Puffer
– Seltenheit	6	Seltener Biotoptyp, ohne seltene oder bedrohte Pflges., ungesättigtes Artenspektrum, reliktsche RL-Arten

Bestandsbeschreibung

Autobahnnahes Grünland. Derzeit offenbar ohne Nutzung.
 Zumeist ist Honiggras aspektbildend, örtlich sind auch Flatterbinsen- und Glanzgrasdominanzen gegeben. Das westliche Beet ist etwas reicher an wertgebenden Arten, insgesamt aber ähnlich dem östlichen Bereich. Es weist mittig eine Stelle mit offenem Boden auf, in der nur vereinzelt Ampfer-Knöterich und eine Rotschwinge-Kleinart wachsen (Ursache?).
 Schöne Blühaspekte liefern u.a. Kuckuckslichtnelke und Sumpf-Kratzdistel.
 Teilflächen lassen sich als artenreicher Flutrasen fassen und sind somit geschützt.

Vorkommen an Biototypen

1	TF	Typ	HF	F.Anteil
2	BTYP	Biototyp		- gesetzl. Grundl.
3	Zusatz	Zusatz zum Biototypen		
4	LRT	Lebensraumtyp		
1	1			30 %
2	GMW	Artenreiche Weide frischer bis mittlerer Standorte (2000)		
1	2		Ja	40 %
2	GFF	Flutrasen (2000)		
1	3			30 %
2	GIF	Artenarmes Grünland auf Feuchtstandorten (2000)		

Räumliche Lage

Lagebeschreibung	zw Neuen Höder Wettern und Höder Wettern	
Nachbarnutzung/en	Grünland, Autobahnrandbiotop	
Rechtswert (X)	568321	Hochwert (Y) 5927369
Bezirk	Hamburg-Mitte	Naturraum Elbinsel Wilhelmsburg (673.01)
Stadtteil (OT-Nr.)	Wilhelmsburg (136)	Gemarkung Wilhelmsburg (147)
Digitaler Grünplan	<input type="checkbox"/> Hafengesamtgebiet	<input type="checkbox"/> Ramsargebiet <input type="checkbox"/> EG-Vogelschutzgeb.
Ausgleichsflächen	<input checked="" type="checkbox"/> Biosphärenreservat	<input type="checkbox"/> Nationalpark
NSG / ND / LSG	LSG Wilhelmsburger Elbinsel [HH-2050 / Anteil: 100%]	
FFH-GEBIET		
Wasserschutzgebiet		

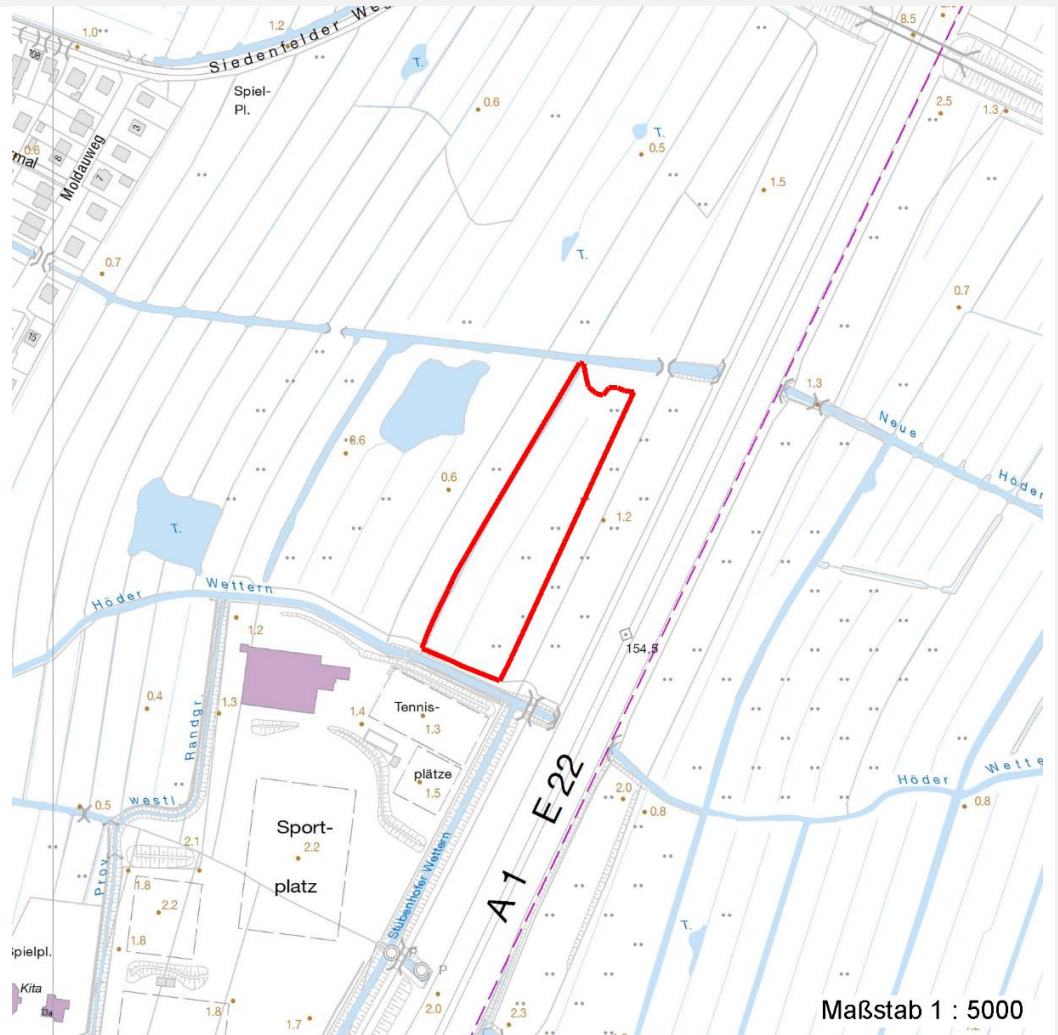
Erhebungsbogen

B

Projekt	Biotopkartierung Hamburg	Interne Nr.	98456
		DK5 DK5-GK	6826
		DK5 - Name	Stillhorn
Handlungsbedarf	Nein	Biotop-Nr. alt	1365
Bearbeitung	PRO	Kartierung	20.07.2014
Räumliche Abbildung	Fläche	Fläche / Länge [m²/m]	11137,2108
Anzahl Abschnitte	1	Breite (lineare Abb.) [m]	

Räumliche Lage

Karte



Weitere Erhebungsbögen

Interne Nr.	Interne Nr. Zuordnung	DK5	Biotop-Nr.	Kartierung	Zuordnung	DK5 (GK)	Biotop-Nr. (alt)
98456	36948	6826	121	23.06.2005	<	6828	207
98456	37000	6826	122	23.06.2005	<	6828	209

Zuordnung: N = nachfolgende Kartierung, K = weitere Kartierungen (zeitlich vorher oder nachher)

Foto

Interne Nr.	Index	Dateiname	Aufnahmerichtung
53954	0	6826_1365_200714_1.JPG	
53955	0	6826_1365_200714_2.JPG	
53956	0	6826_1365_200714_3.JPG	

Erhebungsbogen

B

Projekt	Biotopkartierung Hamburg	Interne Nr.	98456
		DK5 DK5-GK	6826
Handlungsbedarf	Nein	DK5 - Name	Stillhorn
Bearbeitung	PRO	Biotop-Nr. alt	1365
Räumliche Abbildung	Fläche	Kartierung	20.07.2014
Anzahl Abschnitte	1	Fläche / Länge [m²/m]	11137,2108
		Breite (lineare Abb.) [m]	

Weitere Angaben

Merkmal	Wert
Auswertung	
Gefährdung/ Einflüsse	Entwässerung Starke Luftbelastung Starke Lärmbelastung Unternutzung
Wertgesichtspunkte	Bedeutung für das Landschaftsbild Artenreich
Maßnahmen	Bestandteil der historischen Kulturlandschaft regelmäßige Nutzung (und Verkehrswende...)

Foto

Fotodatei 6826_1365_200714_1.JPG
Bildbeschreibung
Aufnahmerichtung



Fotodatei 6826_1365_200714_2.JPG
Bildbeschreibung Teil des offenen Bereichs
Aufnahmerichtung



Erhebungsbogen

B

Projekt	Biotopkartierung Hamburg	Interne Nr.	98456
		DK5 DK5-GK	6826
Handlungsbedarf	Nein	DK5 - Name	Stillhorn
Bearbeitung	PRO	Biotop-Nr. alt	1365
Räumliche Abbildung	Fläche	Kartierung	20.07.2014
Anzahl Abschnitte	1	Fläche / Länge [m²/m]	11137,2108
		Breite (lineare Abb.) [m]	

Foto

Fotodatei	6826_1365_200714_3.JPG	Fotodatei	
Bildbeschreibung	Herbst	Bildbeschreibung	
Aufnahmerichtung		Aufnahmerichtung	



Teilflächenbeschreibung

Teilflächentyp		Teilflächen-Nr.	1
Biototyp	Artenreiche Weide frischer bis mittlerer Standorte (2000)	Biototyp	GMW
- Zusatz		- gesetzl. Grundl.	
FFH-LRT		FFH-LRT	
Beschreibung		Entw.potential LRT	
		Hauptfläche	
		Flächenanteil	30 %
		FFH-Unters.Fläche	Nein
		Saatgutfläche	Nein

Weitere Angaben

Merkmal	Wert
Boden	
Feuchte	7 - feucht
Reaktion	6 - schwach sauer
Stickstoffgehalt	5 - mäßig stickstoffarm
Veg. - Zeigerwerte	
Anz. Wechselfeuchtezeiger	13
Anz. Überschwemmungsz.	3
Veg. - Soziologie	
BfN Schlüssel	30.0.01 - Molinietalia caeruleae (Feuchtwiesen)

Erhebungsbogen

B

Projekt	Biotopkartierung Hamburg		Interne Nr.	98456
			DK5 DK5-GK	6826
			DK5 - Name	Stillhorn
Handlungsbedarf	Nein		Biotop-Nr. alt	1365
Bearbeitung	PRO	Kopie	Nein	Kartierung
Räumliche Abbildung	Fläche			20.07.2014
Anzahl Abschnitte	1			Fläche / Länge [m²/m]
				11137,2108
				Breite (lineare Abb.) [m]

Zeigerwerte der Pflanzenartenliste (Auswertung)

Standort	Belichtung	halbsonnig	6,9
Boden	Feuchte	feucht	7,1
	Stickstoff (N)	mäßig stickstoffarm	5,3
	Reaktion	schwach sauer	5,8
Vegetation	Mahdverträglichkeit	mäßig schnittverträglich (erster Schnitt nicht vor 1. Juli)	5,4
Zeigerwerte	Futterwert	geringwertiges Futter	3,3
	Wechselfeuchteanzeiger		13
	Giftpflanzen		4
	Überschw.anzeiger		3

Pflanzenartenliste

Gruppe / Pflanzenart	MS	M	W	Vs	St	PA	Ph	Sz	VS	V	G	cf	§	Rote Liste			
														HH	ND	SH	D
Tracheobionta (Gefäßpflanzen)																	
Agrostis capillaris (Rotes Straußgras)	7	z		-	-						-						
Agrostis stolonifera (Ausläufer-Straußgras)	7	l		-	-						-						
Alopecurus pratensis (Wiesen-Fuchsschwanz)	7	z		-	-						-						
Angelica sylvestris (Wald-Engelwurz)	7	z		-	-						-			V			
Anthoxanthum odoratum (Gewöhnliches Ruchgras)	7	w		-	-						-						
Calamagrostis arundinacea (Wald-Reitgras)	7	l		-	-						-			1	V		
Calamagrostis epigejos (Land-Reitgras)	7	w		-	-						-						
Calystegia sepium (Zaun-Winde)	7	w		-	-						-						
Carex acuta (Schlank-Segge)	7	l		-	-						-				V		
Carex hirta (Behaarte Segge)	7	w		-	-						-						
Cirsium palustre (Sumpf-Kratzdistel)	7	z		-	-						-						
Elymus repens (Gewöhnliche Quecke)	7	z		-	-						-						
Equisetum palustre (Sumpf-Schachtelhalm)	7	z		-	-						-						
Festuca rubra juncea (Simsen-Rotschwengel)	7	w		-	-						-				D D		
Festuca rubra rubra (Rot-Schwengel)	7	w		-	-						-						
Galeopsis tetrahit (Gewöhnlicher Hohlzahn)	7	w		-	-						-						
Galium aparine (Kletten-Labkraut)	7	w		-	-						-						
Geranium dissectum (Schlitzblättriger Storchschnabel)	7	w		-	-						-						
Glyceria maxima (Wasser-Schwaden)	7	w		-	-						-						
Heracleum sphondylium (Wiesen-Bärenklau)	7	w		-	-						-						
Holcus lanatus (Wolliges Honiggras)	7	d		-	-						-						
Iris pseudacorus (Gelbe Schwertlilie)	7	w		-	-				1	3	-		b				
Juncus effusus (Flutter-Binse)	7	z		-	-						-						
Linaria vulgaris (Gewöhnliches Leinkraut)	7	w		-	-						-						
Lotus pedunculatus (Sumpf-Hornklee)	7	l		-	-						-				V		
Lychnis flos-cuculi (Kuckucks-Lichtnelke)	7	z		-	-						-				3		
Lycopus europaeus (Gewöhnlicher Wolfstrapp)	7	w		-	-						-						
Lysimachia vulgaris (Gewöhnlicher Gilbweiderich)	7	w		-	-						-						
Lythrum salicaria (Blut-Weiderich)	7	w		-	-						-						
Persicaria amphibia (Wasser-Knöterich)	7	z		-	-						-						
Persicaria lapathifolia (Ampfer-Knöterich)	7	w		-	-						-						
Persicaria lapathifolia lapathifolia (Ampfer-Knöterich)	7	w		-	-						-						
Phalaris arundinacea (Rohr-Glanzgras)	7	l		-	-						-						

Erhebungsbogen

B

Projekt	Biotopkartierung Hamburg	Interne Nr.	98456
		DK5 DK5-GK	6826
Handlungsbedarf	Nein	DK5 - Name	Stillhorn
Bearbeitung	PRO	Biotop-Nr. alt	1365
Räumliche Abbildung	Fläche	Kartierung	20.07.2014
Anzahl Abschnitte	1	Fläche / Länge [m²/m]	11137,2108
		Breite (lineare Abb.) [m]	

Pflanzenartenliste

Gruppe / Pflanzenart	MS	M	W	Vs	St	PA	Ph	Sz	VS	V	G	cf	§	Rote Liste				
														HH	ND	SH	D	
Phleum pratense (Wiesen-Lieschgras)	7	w		-	-						-							
Phragmites australis (Schilf)	7	l		-	-						-							
Plantago lanceolata (Spitz-Wegerich)	7	w		-	-						-							
Poa trivialis (Gewöhnliches Rispengras)	7	z		-	-						-							
Potentilla reptans (Kriechendes Fingerkraut)	7	l		-	-						-							
Ranunculus repens (Kriechender Hahnenfuß)	7	z		-	-						-							
Rubus armeniacus (Armenische Brombeere)	7	w		-	-						-							
Rubus spec. (Brombeeren unbestimmt)	7	w		-	-						-							
Rumex crispus (Krauser Ampfer)	7	w		-	-						-							
Rumex hydrolapathum (Fluss-Ampfer)	7	w		-	-						-							
Rumex obtusifolius (Stumpfbältriger Ampfer)	7	w		-	-						-							
Rumex x pratensis (Stumpfbältriger Wiesen-Ampfer)	7	w		-	-						-							
Salix cinerea (Grau-Weide)	7	w		-	-						-							
Solanum dulcamara (Bittersüßer Nachtschatten)	7	w		-	-						-							
Sonchus asper (Rauhe Gänsedistel)	7	w		-	-						-							
Stachys palustris (Sumpf-Ziest)	7	w		-	-						-							
	Anzahl Rote Liste Arten													2	5	1		
	Anzahl Arten													49				

MS: Mengensystem; M: Mengenangabe, W: Bewertung der Art (FFH-Monitoring), Vs: Vegetationsschicht, St: Status, PA: Autor Phänologie; Ph: Phänologie, Sz: Soziabilität, VS: Vitalitätssystem; V: Vitalität, G: Geschlecht, cf: unsichere Bestimmung, §: Schutz nach BNatSchG, HH: Rote Liste Hamburg, Nds: Rote Liste Niedersachsen, SH: Rote Liste Schleswig-Holstein, D: Rote Liste Deutschland

Teilflächenbeschreibung

Teilflächentyp		Teilflächen-Nr.	2
Biotoptyp	Flutrasen(2000)	Biotoptyp	GFF
- Zusatz		- gesetzl. Grundl.	
FFH-LRT		FFH-LRT	
Beschreibung		Entw.potential LRT	
		Hauptfläche	Ja
		Flächenanteil	40 %
		FFH-Unters.Fläche	Nein
		Saatgutfläche	Nein

Erhebungsbogen

B

Projekt	Biotopkartierung Hamburg	Interne Nr.	98456
		DK5 DK5-GK	6826
Handlungsbedarf	Nein	DK5 - Name	Stillhorn
Bearbeitung	PRO	Biotop-Nr. alt	1365
Räumliche Abbildung	Fläche	Kartierung	20.07.2014
Anzahl Abschnitte	1	Fläche / Länge [m²/m]	11137,2108
		Breite (lineare Abb.) [m]	

Teilflächenbeschreibung

Teilflächentyp		Teilflächen-Nr.	3
Biotoptyp	Artenarmes Grünland auf Feuchtstandorten (2000)	Biotoptyp	GIF
- Zusatz		- gesetzl. Grundl.	
FFH-LRT		FFH-LRT	
Beschreibung		Entw.potential LRT	
		Hauptfläche	
		Flächenanteil	30 %
		FFH-Unters.Fläche	Nein
		Saatgutfläche	Nein