

Erhebungsbogen

B

Projekt	Biotopkartierung Hamburg	Interne Nr.	98452
		DK5 DK5-GK	6826
		DK5 - Name	Stillhorn
Handlungsbedarf	Nein	Biotop-Nr. alt	1361
Bearbeitung	PRO	Kartierung	20.09.2014
Räumliche Abbildung	Fläche	Fläche / Länge [m²/m]	10670,8629
Anzahl Abschnitte	1	Breite (lineare Abb.) [m]	

Gesetzlicher Schutz	§ 30 (2) 2.5 Binsen- und seggenreiche Nasswiesen	Schutz nur teilweise	Nein
----------------------------	---	-----------------------------	-------------

Gesamtbewertung	7	Besonders wertvoll
– Alter	8	Biotop hohen Alters, 200 bis 500 Jahre
– Belastungsgrad	5	Flächenhaft mittlere oder örtlich starke Belastung
– Ökolog. Funktion	7	Sehr hohe Bedeutung in einem Biotopkomplex, für den lokalen Biotopverbund oder als Puffer
– Seltenheit	6	Seltener Biotoptyp, ohne seltene oder bedrohte Pflges., ungesättigtes Artenspektrum, reliktsche RL-Arten

Bestandsbeschreibung

3 Beete Grünland, zumeist hochgewachsen, derzeit beweidet und oft niedergedreten, aber wenig befressen. Im Norden ist ein ehemaliges, etwas tiefer gelegenes Schilfröhricht teilweise gemäht und somit in den Biotop einbezogen. Bei regelmäßiger Nutzung dürften sich dort die schon vorhandenen typischen Weidegräser weiter durchsetzen. Der Biotop ist artenreich und reich an Feucht-Arten, darunter ein hoher Anteil an Röhricht-Arten. Er kann als artenreicher Flutrasen eingeordnet werden und ist somit gesetzlich geschützt.

Ein späterer Mulchschnitt hat insbesondere die Röhrichtbereiche mit einer dicken Detritusdecke überzogen, so daß aufkommende Untergräser wieder erstickt wurden und nur die Röhrichtarten erneut durchstechen konnten. Zu den Grabenrändern hin ist der Boden teilweise bultig-zertreten, was auf feucht-weiche Bodenverhältnisse hinweist und deutlich macht, daß Beweidung (insbesondere mit schweren Weidetieren) nur die 2. beste Nutzungsoption ist. Auf frühere Brache und anschließende Nachsaat deuten zB Brombeeren und die recht häufige Ackerkratzdistel und die angetroffenen Zuchtformen des Weidelgrases hin.

Neben dem Autobahnlärm ist das Flügelklappern zahlreicher Libellen zu hören.

Vorkommen an Biototypen

1	TF	Typ	HF	F.Anteil
2	BTYP	Biototyp	- gesetzl. Grundl.	
3	Zusatz	Zusatz zum Biototypen		
4	LRT	Lebensraumtyp		
1	1		Ja	100 %
2	GFF	Flutrasen (2000)		

Räumliche Lage

Lagebeschreibung	zw Neuen Höder Wettern und Höder Wettern		
Nachbarnutzung/en	Grünland, Wettern, Blänke		
Rechtswert (X)	568211	Hochwert (Y)	5927398
Bezirk	Hamburg-Mitte	Naturraum	Elbinsel Wilhelmsburg (673.01)
Stadtteil (OT-Nr.)	Wilhelmsburg (136)	Gemarkung	Wilhelmsburg (147)
Digitaler Grünplan	<input type="checkbox"/> Hafengesamtgebiet	<input type="checkbox"/> Ramsargebiet	<input type="checkbox"/> EG-Vogelschutzgeb.
Ausgleichsflächen	<input checked="" type="checkbox"/> Biosphärenreservat	<input type="checkbox"/> Nationalpark	<input type="checkbox"/>
NSG / ND / LSG	LSG Wilhelmsburger Elbinsel [HH-2050 / Anteil: 100%]		
FFH-GEBIET			
Wasserschutzgebiet			

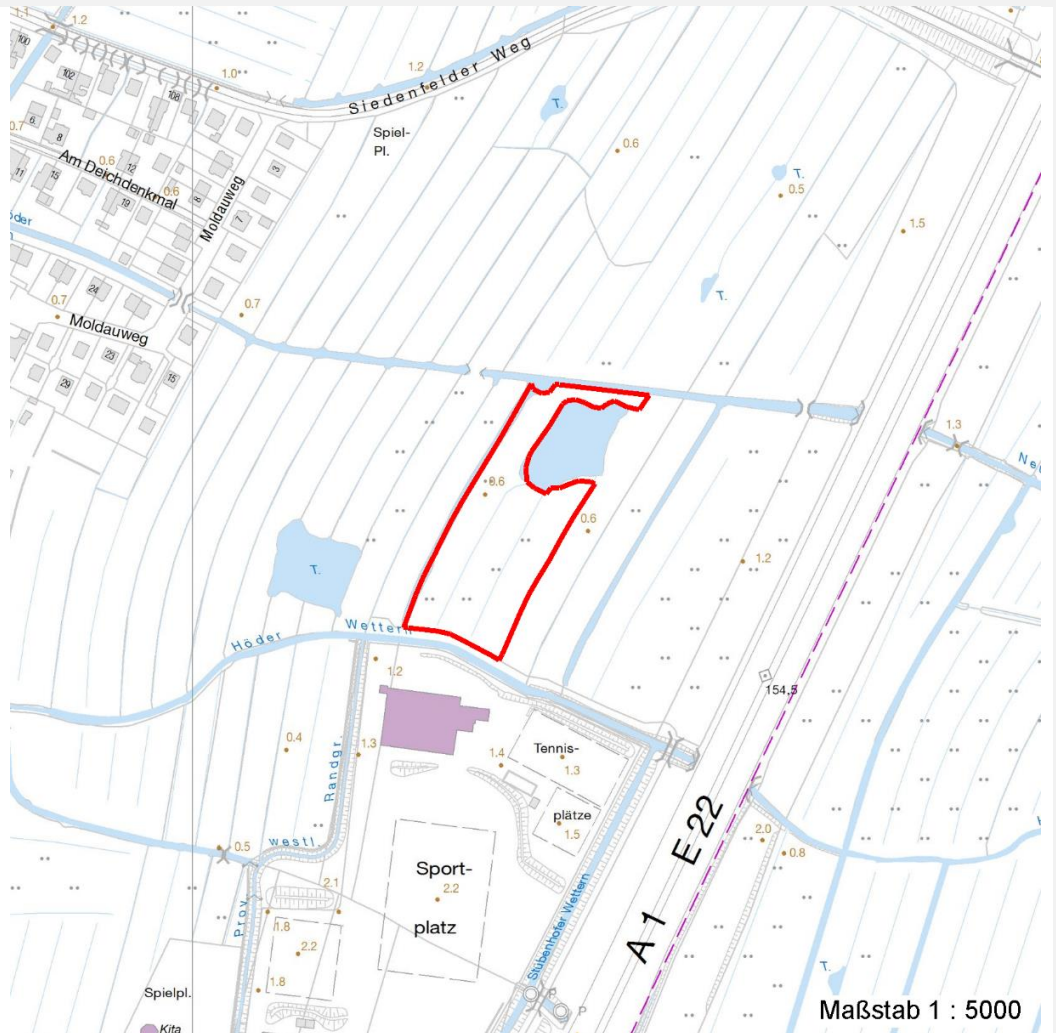
Erhebungsbogen

B

Projekt	Biotopkartierung Hamburg	Interne Nr.	98452
		DK5 DK5-GK	6826
		DK5 - Name	Stillhorn
Handlungsbedarf	Nein	Biotop-Nr. alt	1361
Bearbeitung	PRO	Kartierung	20.09.2014
Räumliche Abbildung	Fläche	Fläche / Länge [m²/m]	10670,8629
Anzahl Abschnitte	1	Breite (lineare Abb.) [m]	

Räumliche Lage

Karte



Weitere Erhebungsbögen

Interne Nr.	Interne Nr. Zuordnung	DK5	Biotop-Nr.	Kartierung	Zuordnung	DK5 (GK)	Biotop-Nr. (alt)
98452	36947	6826	26	23.06.2005	<	6828	18
98452	37021	6826	70	01.10.2005	>	6828	118
98452	36875	6826	116	23.06.2005	<	6828	195

Zuordnung: N = nachfolgende Kartierung, K = weitere Kartierungen (zeitlich vorher oder nachher)

Foto

Interne Nr.	Index	Dateiname	Aufnahmerichtung
53947	0	6826_1361_200914_1.JPG	
53948	0	6826_1361_200914_2.JPG	SSW
53949	0	6826_1361_200914_3.JPG	

Erhebungsbogen

B

Projekt	Biotopkartierung Hamburg		Interne Nr.	98452
			DK5 DK5-GK	6826
Handlungsbedarf	Nein		DK5 - Name	Stillhorn
Bearbeitung	PRO	Kopie	Biotop-Nr. alt	1361
Räumliche Abbildung	Fläche	Nein	Kartierung	20.09.2014
Anzahl Abschnitte	1		Fläche / Länge [m²/m]	10670,8629
			Breite (lineare Abb.) [m]	

Weitere Angaben

Merkmal	Wert
Auswertung	
Gefährdung/ Einflüsse	Vertritt Starke Lärmbelastung unregelmäßige Nutzung
Wertgesichtspunkte	Artenreich Bestandteil der historischen Kulturlandschaft Teil eines größeren Biotopkomplexes
zoologisch bedeutsame Strukturen	Großflächiges Grünland Röhricht
Bedeutung für Tiergruppe	Libellen Wiesenvögel
Maßnahmen	4.13 - Wasserstand anheben, Flächen vernässen 4.2 - Zweischnitt-Wiesennutzung wenn Beweidung, dann regelmäßig, um das Niedertreten hochgewachsener Vegetation zu vermeiden. nicht mit Mulch die Vegetation ersticken

Foto

Fotodatei 6826_1361_200914_1.JPG
Bildbeschreibung

Fotodatei 6826_1361_200914_2.JPG
Bildbeschreibung Westbeet im N, Herbst. In Mulch verwandeltes Röhricht erstickt Untergräser

Aufnahmerichtung

Aufnahmerichtung SSW



Erhebungsbogen

B

Projekt	Biotopkartierung Hamburg	Interne Nr.	98452
		DK5 DK5-GK	6826
Handlungsbedarf	Nein	DK5 - Name	Stillhorn
Bearbeitung	PRO	Biotop-Nr. alt	1361
Räumliche Abbildung	Fläche	Kartierung	20.09.2014
Anzahl Abschnitte	1	Fläche / Länge [m²/m]	10670,8629
		Breite (lineare Abb.) [m]	

Foto

Fotodatei 6826_1361_200914_3.JPG
Bildbeschreibung das westliche Beet im Herbst
Aufnahmerichtung

Fotodatei
Bildbeschreibung
Aufnahmerichtung



Teilflächenbeschreibung

Teilflächentyp		Teilflächen-Nr.	1
Biototyp	Flutrasen (2000)	Biototyp	GFF
- Zusatz		- gesetzl. Grundl.	
FFH-LRT		FFH-LRT	
Beschreibung		Entw.potential LRT	
		Hauptfläche	Ja
		Flächenanteil	100 %
		FFH-Unters.Fläche	Nein
		Saatgutfläche	Nein

Weitere Angaben

Merkmal	Wert
Boden	
Feuchte	7 - feucht
Reaktion	6 - schwach sauer
Stickstoffgehalt	6 - mäßig stickstoffarm bis stickstoffreich
Veg. - Zeigerwerte	
Anz. Wechselfeuchtezeiger	7
Anz. Überschwemmungsz.	6
Veg. - Soziologie	
BfN Schlüssel	30.0.01 - Molinietalia caeruleae (Feuchtwiesen)

Erhebungsbogen

B

Projekt	Biotopkartierung Hamburg		Interne Nr.	98452
			DK5 DK5-GK	6826
			DK5 - Name	Stillhorn
Handlungsbedarf	Nein		Biotop-Nr. alt	1361
Bearbeitung	PRO	Kopie	Nein	Kartierung
Räumliche Abbildung	Fläche			20.09.2014
Anzahl Abschnitte	1			Fläche / Länge [m²/m]
				10670,8629
				Breite (lineare Abb.) [m]

Zeigerwerte der Pflanzenartenliste (Auswertung)

Standort	Belichtung	halbsonnig	7,1
Boden	Feuchte	feucht	6,9
	Stickstoff (N)	mäßig stickstoffarm bis stickstoffreich	6,2
	Reaktion	schwach sauer	6,3
Vegetation	Mahdverträglichkeit	mäßig bis gut schnittverträglich (erster Schnitt nicht vor Mitte Juni)	5,7
Zeigerwerte	Futterwert	mäßige Futterqualität	4,2
	Wechselfeuchteanzeiger		7
	Giftpflanzen		1
	Überschw.anzeiger		6

Pflanzenartenliste

Gruppe / Pflanzenart	MS	M	W	Vs	St	PA	Ph	Sz	VS	V	G	cf	§	Rote Liste			
														HH	ND	SH	D
Tracheobionta (Gefäßpflanzen)																	
Agrostis capillaris (Rotes Straußgras)	7	w		-	-						-						
Agrostis stolonifera (Ausläufer-Straußgras)	7	z		-	-						-						
Angelica sylvestris (Wald-Engelwurz)	7	w		-	-						-			V			
Anthriscus sylvestris (Wiesen-Kerbel)	7	w		-	-						-						
Calamagrostis canescens (Sumpf-Reitgras)	7	w		-	-						-						
Calystegia sepium (Zaun-Winde)	7	l		-	-						-						
Carex acuta (Schlank-Segge)	7	l		-	-						-				V		
Carex elongata (Walzen-Segge)	7	w		-	-						-			3	3		
Cerastium holosteoides (Gewöhnliches Hornkraut)	7	w		-	-						-						
Cirsium arvense (Acker-Kratzdistel)	7	z		-	-						-						
Cirsium palustre (Sumpf-Kratzdistel)	7	z		-	-						-						
Cirsium vulgare (Gewöhnliche Kratzdistel)	7	w		-	-						-						
Dactylis glomerata (Wiesen-Knäuelgras)	7	z		-	-						-						
Elymus repens (Gewöhnliche Quecke)	7	w		-	-						-						
Equisetum palustre (Sumpf-Schachtelhalm)	7	z		-	-						-						
Festuca pratensis (Wiesen-Schwingel)	7	z		-	-						-						
Glechoma hederacea (Gundermann)	7	w		-	-						-						
Glyceria fluitans (Flutender Schwaden)	7	z		-	-						-						
Heracleum sphondylium (Wiesen-Bärenklau)	7	w		-	-						-						
Holcus lanatus (Wolliges Honiggras)	7	z		-	-						-						
Humulus lupulus (Hopfen)	7	w		-	-						-						
Juncus effusus (Flatter-Binse)	7	z		-	-						-						
Lolium perenne (Ausdauerndes Weidelgras)	7	z		-	-						-						
Lycopus europaeus (Gewöhnlicher Wolfstrapp)	7	w		-	-						-						
Lythrum salicaria (Blut-Weiderich)	7	w		-	-						-						
Persicaria amphibia (Wasser-Knöterich)	7	z		-	-						-						
Persicaria lapathifolia (Ampfer-Knöterich)	7	w		-	-						-						
Phalaris arundinacea (Rohr-Glanzgras)	7	z		-	-						-						
Phleum pratense (Wiesen-Lieschgras)	7	h		-	-						-						
Phragmites australis (Schilf)	7	l		-	-						-						
Plantago major major (Großer Wegerich)	7	w		-	-						-						
Poa palustris (Sumpf-Rispengras)	7	z		-	-						-						
Poa trivialis (Gewöhnliches Rispengras)	7	z		-	-						-						
Populus tremula (Zitter-Pappel)	7	l		-	-						-						
Ranunculus acris (Scharfer Hahnenfuß)	7	z		-	-						-						
Ranunculus repens (Kriechender Hahnenfuß)	7	w		-	-						-						

Erhebungsbogen

B

Projekt	Biotopkartierung Hamburg	Interne Nr.	98452
		DK5 DK5-GK	6826
Handlungsbedarf	Nein	DK5 - Name	Stillhorn
Bearbeitung	PRO	Biotop-Nr. alt	1361
Räumliche Abbildung	Fläche	Kartierung	20.09.2014
Anzahl Abschnitte	1	Fläche / Länge [m²/m]	10670,8629
		Breite (lineare Abb.) [m]	

Pflanzenartenliste

Gruppe / Pflanzenart	MS	M	W	Vs	St	PA	Ph	Sz	VS	V	G	cf	§	Rote Liste				
														HH	ND	SH	D	
Rubus armeniacus (Armenische Brombeere)	7	w		-	-						-							
Rumex acetosa (Großer Sauerampfer)	7	z		-	-						-							
Rumex obtusifolius (Stumpflättriger Ampfer)	7	w		-	-						-							
Solidago gigantea (Riesen-Goldrute)	7	w		-	-						-							
Stachys palustris (Sumpf-Ziest)	7	l		-	-						-							
Symphytum officinale officinale (Echter Beinwell)	7	z		-	-						-							
Tanacetum vulgare (Rainfarn)	7	w		-	-						-							
Trifolium pratense (Rot-Klee)	7	w		-	-						-							
Trifolium repens (Weiß-Klee)	7	w		-	-						-							
Tripleurospermum perforatum (Geruchlose Kamille)	7	w		-	-						-							
Vicia cracca (Vogel-Wicke)	7	w		-	-						-							
Vicia sepium (Zaun-Wicke)	7	z		-	-						-							
Anzahl Rote Liste Arten														2	1	1		
Anzahl Arten														48				

MS: Mengensystem; M: Mengenangabe, W: Bewertung der Art (FFH-Monitoring), Vs: Vegetationsschicht, St: Status, PA: Autor Phänologie; Ph: Phänologie, Sz: Soziabilität, VS: Vitalitätssystem; V: Vitalität, G: Geschlecht, cf: unsichere Bestimmung, §: Schutz nach BNatSchG, HH: Rote Liste Hamburg, Nds: Rote Liste Niedersachsen, SH: Rote Liste Schleswig-Holstein, D: Rote Liste Deutschland