

Erhebungsbogen

B

Projekt	Biotopkartierung Hamburg	Interne Nr.	98444
		DK5 DK5-GK	6826
		DK5 - Name	Stillhorn
Handlungsbedarf	Nein	Biotop-Nr. alt	1353
Bearbeitung	PRO	Kartierung	20.07.2014
Räumliche Abbildung	Linie	Fläche / Länge [m²/m]	582,09
Anzahl Abschnitte	3	Breite (lineare Abb.) [m]	5

Gesetzlicher Schutz § 30 (2) 1.2 Natürliche oder naturnahe stehende Gewässer **Schutz nur teilweise** Ja

Gesamtbewertung	7	Besonders wertvoll
– Alter	8	Biotop hohen Alters, 200 bis 500 Jahre
– Belastungsgrad	5	Flächenhaft mittlere oder örtlich starke Belastung
– Ökolog. Funktion	7	Sehr hohe Bedeutung in einem Biotopkomplex, für den lokalen Biotopverbund oder als Puffer
– Seltenheit	7	Seltener Biotoptyp, mit seltenen oder bedrohten Pflges., gesättigtes Artenspektrum, einige RL-Arten

Bestandsbeschreibung

3 neugestaltete Beetgräben in neuerdings wieder gemähtem Grünland. Der östliche Graben hat etwas wetternähnlichen Charakter und im Süden ein Wehr zu den Höder Wettern hin (dort etwas niedrigerer Wasserstand und extreme Verockerung). Er weist auch einen kleinen Uferbereich auf, der flach-sandig gestaltet ist - dort auch ein Vorkommen der Krebschere. Die beiden anderen Gräben sind etwas flacher, alle sind um 2,2m breit. In allen kommt das Alpen-Laichkraut vor; im östlichen kommt zusätzlich das Schwimmende Laichkraut, Wasserfeder und das Schwimmende Sternlebermoos vor. Er ist somit als Graben des Wasserpest-Laichkraut-Typs gesetzlich geschützt. Im westlichen Graben gibt es weitere punktuelle Krebschervorkommen. Bei allen nimmt Schilf nach Norden hin zu. Im Herbst erfolgte Beweidung mit Robustrindern: Die Grabenkanten waren teilweise zertreten, Uferstauden und Röhrichte herausgerissen und im Wasser flottierend.

Vorkommen an Biototypen

1	TF	Typ	HF	F.Anteil
2	BTYP	Biototyp	- gesetzl. Grundl.	
3	Zusatz	Zusatz zum Biototypen		
4	LRT	Lebensraumtyp		
1	1		Ja	100 %
2	FGM	Graben mittlerer Nährstoffgehalte mit Stillgewässercharakter (2000)		
3	gw	Wasserpest-Laichkraut-Typ (gw)		

Räumliche Lage

Lagebeschreibung	zw Neuen Höder Wettern und Höder Wettern		
Nachbarnutzung/en	neu in Nutzung befindliche Wiese mit Rindernachbeweidung; angelegte Blänke		
Rechtswert (X)	568255	Hochwert (Y)	5927403
Bezirk	Hamburg-Mitte	Naturraum	Elbinsel Wilhelmsburg (673.01)
Stadtteil (OT-Nr.)	Wilhelmsburg (136)	Gemarkung	Wilhelmsburg (147)
Digitaler Grünplan	<input type="checkbox"/> Hafengesamtgebiet	<input type="checkbox"/> Ramsargebiet	<input type="checkbox"/> EG-Vogelschutzgeb.
Ausgleichsflächen	<input checked="" type="checkbox"/> Biosphärenreservat	<input type="checkbox"/> Nationalpark	<input type="checkbox"/>
NSG / ND / LSG	LSG Wilhelmsburger Elbinsel [HH-2050 / Anteil: 100%]		
FFH-GEBIET			
Wasserschutzgebiet			

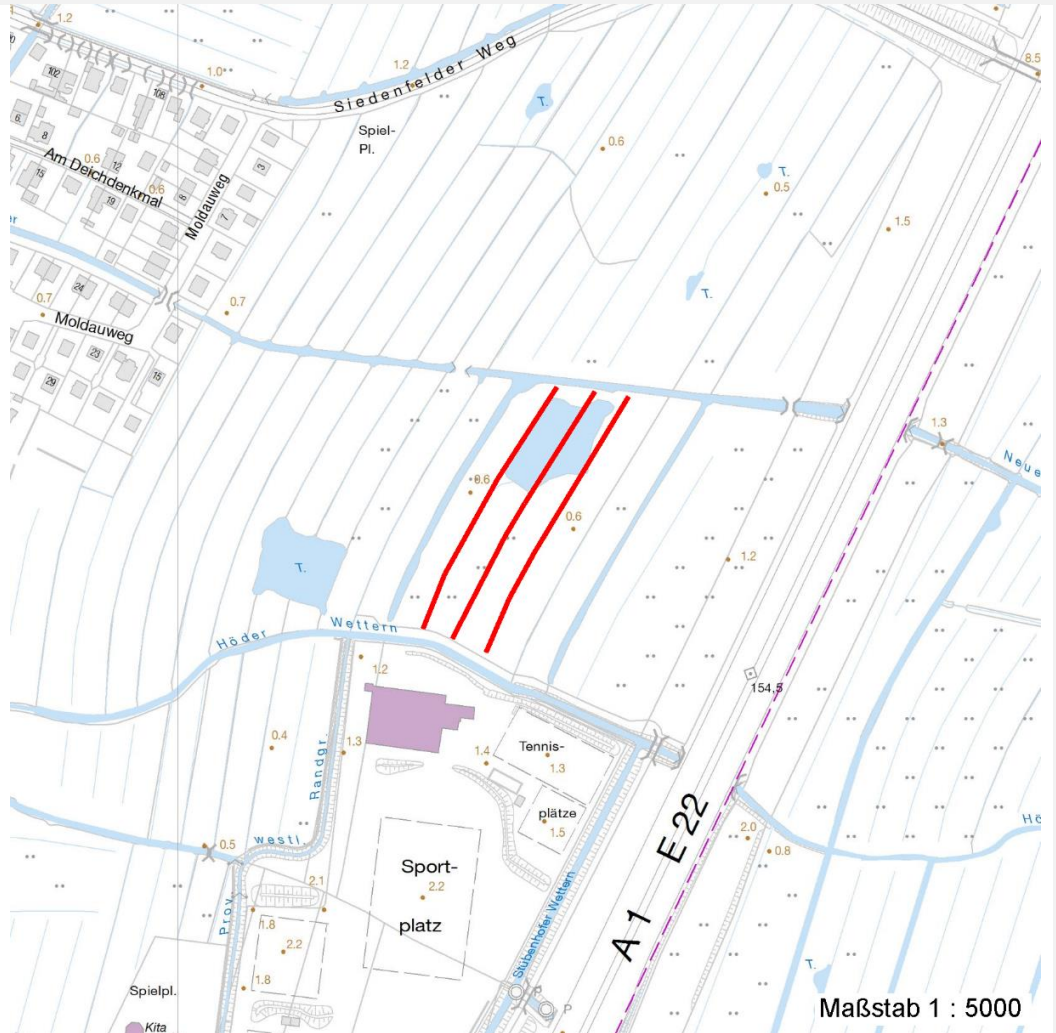
Erhebungsbogen

B

Projekt	Biotopkartierung Hamburg	Interne Nr.	98444
		DK5 DK5-GK	6826
		DK5 - Name	Stillhorn
Handlungsbedarf	Nein	Biotop-Nr. alt	1353
Bearbeitung	PRO	Kartierung	20.07.2014
Räumliche Abbildung	Linie	Fläche / Länge [m²/m]	582,09
Anzahl Abschnitte	3	Breite (lineare Abb.) [m]	5

Räumliche Lage

Karte



Weitere Erhebungsbögen

Interne Nr.	Interne Nr. Zuordnung	DK5	Biotop-Nr.	Kartierung	Zuordnung	DK5 (GK)	Biotop-Nr. (alt)
98444	37193	6826	382	23.06.2005	<	6828	210

Zuordnung: N = nachfolgende Kartierung, K = weitere Kartierungen (zeitlich vorher oder nachher)

Foto

Interne Nr.	Index	Dateiname	Aufnahmerichtung
53929	0	6826_1353_200714_1.JPG	
53930	0	6826_1353_200714_2.JPG	
53931	0	6826_1353_200714_3.JPG	
53932	0	6826_1353_200714_4.JPG	
53933	0	6826_1353_200714_5.JPG	
53934	0	6826_1353_200714_6.JPG	

Erhebungsbogen

B

Projekt	Biotopkartierung Hamburg	Interne Nr.	98444
		DK5 DK5-GK	6826
Handlungsbedarf	Nein	DK5 - Name	Stillhorn
Bearbeitung	PRO	Biotop-Nr. alt	1353
Räumliche Abbildung	Linie	Kartierung	20.07.2014
Anzahl Abschnitte	3	Fläche / Länge [m²/m]	582,09
		Breite (lineare Abb.) [m]	5

Weitere Angaben

Merkmal	Wert
Auswertung	
Gefährdung/ Einflüsse	Entwässerung Eutrophierung Starke Lärmbelastung
Wertgesichtspunkte	Bedeutung für das Landschaftsbild Bestandteil der historischen Kulturlandschaft Teil eines größeren Biotopkomplexes
Bedeutung für Tiergruppe	Vorkommen seltener Pflanzen Amphibien Wassergebundene Insekten Mollusken Fische
Maßnahmen	2.9 - Gewässer abzäunen 3.24 - Grabenunterhaltung, extensiv (Teile der Vegetation erhalten) Ufer nicht in Mahd/Pflegeschnitt (außer Gehölzbesitzung) einbeziehen, keine Ablagerung von Schnittgut
Größe	
Breite	5.00 m

Foto

Fotodatei	6826_1353_200714_1.JPG	Fotodatei	6826_1353_200714_2.JPG
Bildbeschreibung	Herbst	Bildbeschreibung	Herbstlicher Schnitt nach Rinderbeweidung

Aufnahmerichtung



Aufnahmerichtung



Erhebungsbogen

B

Projekt	Biotopkartierung Hamburg	Interne Nr.	98444
		DK5 DK5-GK	6826
Handlungsbedarf	Nein	DK5 - Name	Stillhorn
Bearbeitung	PRO	Biotop-Nr. alt	1353
Räumliche Abbildung	Linie	Kartierung	20.07.2014
Anzahl Abschnitte	3	Fläche / Länge [m²/m]	582,09
		Breite (lineare Abb.) [m]	5

Foto

Fotodatei	6826_1353_200714_3.JPG	Fotodatei	6826_1353_200714_4.JPG
Bildbeschreibung	Wehr im Herbst	Bildbeschreibung	
Aufnahmerichtung		Aufnahmerichtung	



Teilflächenbeschreibung

Teilflächentyp		Teilflächen-Nr.	1
Biototyp	Graben mittlerer Nährstoffgehalte mit Stillgewässercharakter (2000)	Biototyp	FGM
- Zusatz	Wasserpest-Laichkraut-Typ (gw)	- gesetzl. Grundl.	
FFH-LRT		FFH-LRT	
Beschreibung		Entw.potential LRT	
		Hauptfläche	Ja
		Flächenanteil	100 %
		FFH-Unters.Fläche	Nein
		Saatgutfläche	Nein

Weitere Angaben

Merkmal	Wert
Standort, Relief	
Zusätze - Btyp	gv - vera rmtter Niedermoor-Typ gw - Wasserpest-Laichkraut-Typ
Größe	
Breite	2.20 m

Erhebungsbogen

B

Projekt	Biotopkartierung Hamburg		Interne Nr.	98444
			DK5 DK5-GK	6826
			DK5 - Name	Stillhorn
Handlungsbedarf	Nein		Biotop-Nr. alt	1353
Bearbeitung	PRO	Kopie	Nein	Kartierung
Räumliche Abbildung	Linie			20.07.2014
Anzahl Abschnitte	3			Fläche / Länge [m²/m]
				582,09
				Breite (lineare Abb.) [m]
				5

Zeigerwerte der Pflanzenartenliste (Auswertung)

Standort	Belichtung	halbsonnig	7,2
Boden	Feuchte	sehr naß	9
	Stickstoff (N)	mäßig stickstoffarm bis stickstoffreich	5,9
	Reaktion	schwach sauer	5,7
Vegetation	Mahdverträglichkeit	schnittempfindlich bis mäßig schnittverträglich	4,3
Zeigerwerte	Futterwert	sehr geringwertiges Futter	2
	Wechselfeuchteanzeiger		8
	Giftpflanzen		5
	Überschw.anzeiger		9

Pflanzenartenliste

Gruppe / Pflanzenart	MS	M	W	Vs	St	PA	Ph	Sz	VS	V	G	cf	§	Rote Liste			
														HH	ND	SH	D
Tracheobionta (Gefäßpflanzen)																	
Agrostis stolonifera (Ausläufer-Straußgras)	7	z	-	-							-						
Alisma plantago-aquatica (Gewöhnlicher Froschlöffel)	7	z	-	-							-						
Butomus umbellatus (Schwanenblume)	7	w	-	-							-			3			
Calamagrostis canescens (Sumpf-Reitgras)	7	w	-	-							-						
Calystegia sepium (Zaun-Winde)	7	w	-	-							-						
Carex acuta (Schlank-Segge)	7	z	-	-							-				V		
Carex disticha (Zweizeilige Segge)	7	w	-	-							-		V		V		
Cirsium palustre (Sumpf-Kratzdistel)	7	z	-	-							-						
Elodea canadensis (Kanadische Wasserpest)	7	l	-	-							-						
Epilobium angustifolium (Schmalblättriges Weidenröschen)	7	w	-	-							-						
Epilobium lamyi (Lamys Weidenröschen)	7	w	-	-							-						
Equisetum fluviatile (Teich-Schachtelhalm)	7	w	-	-							-						
Equisetum palustre (Sumpf-Schachtelhalm)	7	w	-	-							-						
Glyceria fluitans (Flutender Schwaden)	7	z	-	-							-						
Glyceria fluitans agg. (Artengruppe Flutender Schwaden)	7	w	-	-							-						
Holcus lanatus (Wolliges Honiggras)	7	w	-	-							-						
Hottonia palustris (Wasserfeder)	7	w	-	-							-		b	V	V		
Iris pseudacorus (Gelbe Schwertlilie)	7	w	-	-							-		b				
Juncus effusus (Flutter-Binse)	7	h	-	-							-						
Lemna trisulca (Dreifurchige Wasserlinse)	7	w	-	-							-			V			
Lychnis flos-cuculi (Kuckucks-Lichtnelke)	7	w	-	-							-				3		
Lycopus europaeus (Gewöhnlicher Wolfstrapp)	7	w	-	-							-						
Lythrum salicaria (Blut-Weiderich)	7	z	-	-							-						
Myosotis scorpioides (Sumpf-Vergissmeinnicht)	7	w	-	-							-				V		
Persicaria hydropiper (Wasserpfeffer)	7	w	-	-							-						
Phalaris arundinacea (Rohr-Glanzgras)	7	z	-	-							-						
Phragmites australis (Schilf)	7	l	-	-							-						
Poa palustris (Sumpf-Rispengras)	7	w	-	-							-						
Poa trivialis (Gewöhnliches Rispengras)	7	w	-	-							-						
Potamogeton alpinus (Alpen-Laichkraut)	7	z	-	-							-		3	3	3		
Potamogeton natans (Schwimmendes Laichkraut)	7	w	-	-							-						
Ranunculus flammula (Brennender Hahnenfuß)	7	w	-	-							-				V		

