

Erhebungsbogen

B

Projekt	Biotopkartierung Hamburg	Interne Nr.	98443
		DK5 DK5-GK	6826
		DK5 - Name	Stillhorn
Handlungsbedarf	Nein	Biotop-Nr. alt	1352
Bearbeitung	PRO	Kartierung	20.07.2014
Räumliche Abbildung	Linie	Fläche / Länge [m²/m]	372,25
Anzahl Abschnitte	2	Breite (lineare Abb.) [m]	5,5

Gesetzlicher Schutz § 30 (2) 1.2 Natürliche oder naturnahe stehende Gewässer **Schutz nur teilweise** Ja

Gesamtbewertung	6	Wertvoll
– Alter	8	Biotop hohen Alters, 200 bis 500 Jahre
– Belastungsgrad	4	Flächenhaft deutliche Belastung ohne nachh. Schäden
– Ökolog. Funktion	7	Sehr hohe Bedeutung in einem Biotopkomplex, für den lokalen Biotopverbund oder als Puffer
– Seltenheit	7	Seltener Biotoptyp, mit seltenen oder bedrohten Pflges., gesättigtes Artenspektrum, einige RL-Arten

Bestandsbeschreibung

2 neu hergerichtete, breite Beetgräben fast mit Hauptgrabencharakter in neu in Nutzung befindlichen Wiesen mit dichten Algenwatten. Das Wasser variiert von schwärzlich-klar bis örtlich braun- oder grau-trüb. Tw. findet sich eine ölige Kahmhaut. Die Wasserqualität ist also für diesen Geländebereich deutlich unterdurchschnittlich - dennoch ist eine reiche Vegetation vorhanden - auch submers.

Der westliche der Gräben ist aufgrund des Vorkommens von 3 Unterwasserarten (Kan. Wasserpest, 2 Laichkräuter) und des generellen Artenreichtums gesetzlich geschützt.

Der Wasserstand ist zum Kartierzeitpunkt etwa 10cm niedriger als er nach den Uferstrukturen normalerweise ist. Bei einem 2. Besuch im Herbst ist der Wasserstand ausreichend hoch. Jedoch hat die Mahd auf die Ufervegetation übergegriffen.

Die in der Vorkartierung beschriebenen Grauweidenufergebüsche sind besätigt.

Vorkommen an Biototypen

1	TF	Typ	HF	F.Anteil
2	BTYP	Biototyp	- gesetzl. Grundl.	
3	Zusatz	Zusatz zum Biototypen		
4	LRT	Lebensraumtyp		
1	1		Ja	100 %
2	FGM	Graben mittlerer Nährstoffgehalte mit Stillgewässercharakter (2000)		

Räumliche Lage

Lagebeschreibung	zw Neuen Höder Wettern und Höder Wettern		
Nachbarnutzung/en	neu in Nutzung befindliche Wiese (/Schilfröhricht - ebenfalls gemäht)		
Rechtswert (X)	568159	Hochwert (Y)	5927419
Bezirk	Hamburg-Mitte	Naturraum	Elbinsel Wilhelmsburg (673.01)
Stadtteil (OT-Nr.)	Wilhelmsburg (136)	Gemarkung	Wilhelmsburg (147)
Digitaler Grünplan	<input type="checkbox"/> Hafengesamtgebiet	<input type="checkbox"/> Ramsargebiet	<input type="checkbox"/> EG-Vogelschutzgeb.
Ausgleichsflächen	<input checked="" type="checkbox"/> Biosphärenreservat	<input type="checkbox"/> Nationalpark	<input type="checkbox"/>
NSG / ND / LSG	LSG Wilhelmsburger Elbinsel [HH-2050 / Anteil: 100%]		
FFH-GEBIET			
Wasserschutzgebiet			

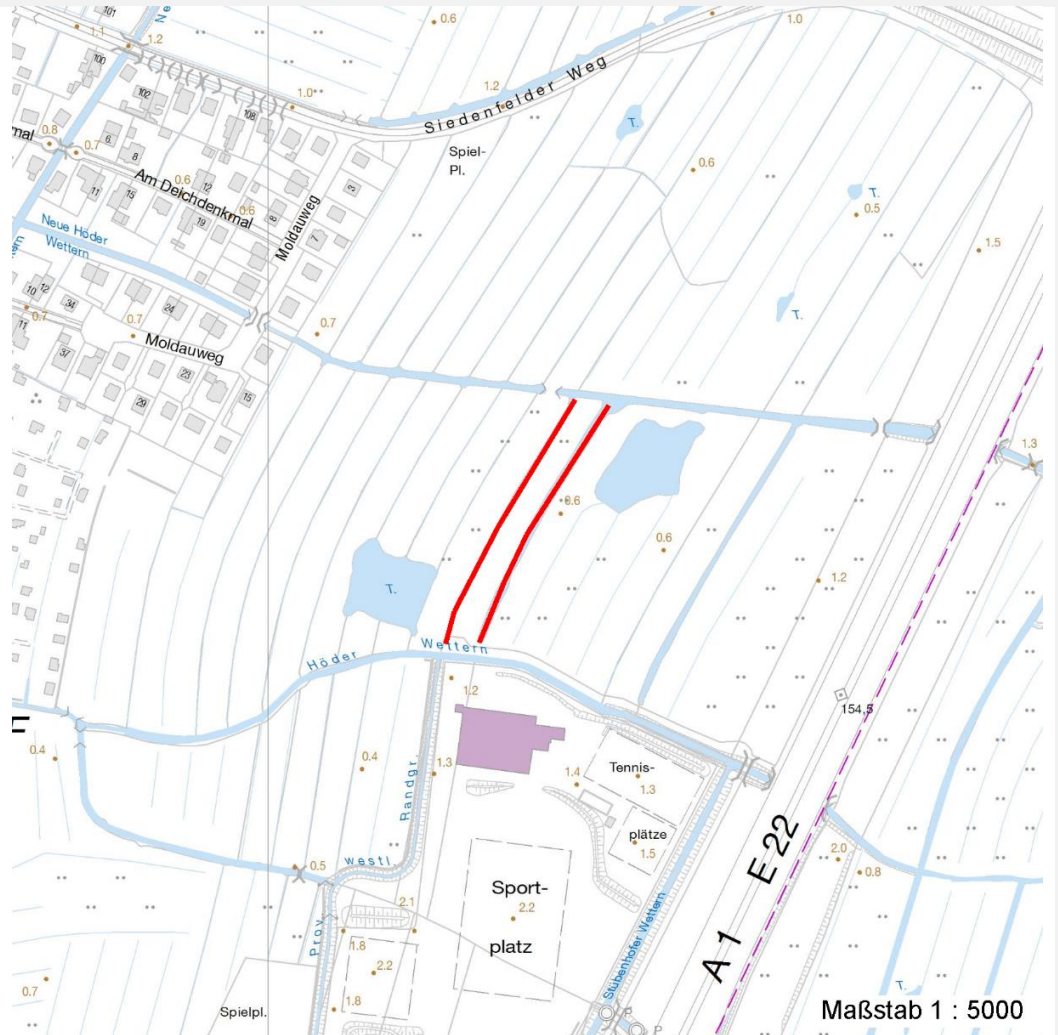
Erhebungsbogen

B

Projekt	Biotopkartierung Hamburg	Interne Nr.	98443
		DK5 DK5-GK	6826
		DK5 - Name	Stillhorn
Handlungsbedarf	Nein	Biotop-Nr. alt	1352
Bearbeitung	PRO	Kartierung	20.07.2014
Räumliche Abbildung	Linie	Fläche / Länge [m²/m]	372,25
Anzahl Abschnitte	2	Breite (lineare Abb.) [m]	5,5

Räumliche Lage

Karte



Weitere Erhebungsbögen

Interne Nr.	Interne Nr. Zuordnung	DK5	Biotop-Nr.	Kartierung	Zuordnung	DK5 (GK)	Biotop-Nr. (alt)
98443	37418	6826	383	23.06.2005	>	6828	211
98443	37414	6826	466	01.09.2005	>	6828	10185

Zuordnung: N = nachfolgende Kartierung, K = weitere Kartierungen (zeitlich vorher oder nachher)

Foto

Interne Nr.	Index	Dateiname	Aufnahmerichtung
53926	0	6826_1352_200714_1.JPG	NNE
53927	0	6826_1352_200714_2.JPG	N
53928	0	6826_1352_200714_3.JPG	N
54979	0	6826_1352_200714_4.JPG	
54980	0	6826_1352_200714_5.JPG	

Erhebungsbogen

B

Projekt	Biotopkartierung Hamburg	Interne Nr.	98443
		DK5 DK5-GK	6826
Handlungsbedarf	Nein	DK5 - Name	Stillhorn
Bearbeitung	PRO	Biotop-Nr. alt	1352
Räumliche Abbildung	Linie	Kartierung	20.07.2014
Anzahl Abschnitte	2	Fläche / Länge [m²/m]	372,25
		Breite (lineare Abb.) [m]	5,5

Weitere Angaben

Merkmal	Wert
Auswertung	
Gefährdung/ Einflüsse	Eutrophierung Entwässerung
Wertgesichtspunkte	Artenreich Bedeutung für das Landschaftsbild Bestandteil der historischen Kulturlandschaft Teil eines größeren Biotopkomplexes
Bedeutung für Tiergruppe	Vorkommen seltener Pflanzen Amphibien Wassergebundene Insekten Mollusken Fische
Maßnahmen	2.1 - Wasserstand auf hohem Niveau stabilisieren, Wasserstandsschwankungen vermindern 3.24 - Grabenunterhaltung, extensiv (Teile der Vegetation erhalten) Ufervegetation bei der Mahd schonen. Zum Erhalt des Offenlandcharakters jedoch wiederaufkommende Gehölze beseitigen.
Größe	
Breite	5.50 m

Foto

Fotodatei 6826_1352_200714_1.JPG
Bildbeschreibung Das besonders breite Nordende im Oktober. Quer verläuft die Neue Höder Wettern
Aufnahmerichtung NNE



Fotodatei 6826_1352_200714_2.JPG
Bildbeschreibung
Aufnahmerichtung N



Erhebungsbogen

B

Projekt	Biotopkartierung Hamburg	Interne Nr.	98443
		DK5 DK5-GK	6826
		DK5 - Name	Stillhorn
Handlungsbedarf	Nein	Biotop-Nr. alt	1352
Bearbeitung	PRO	Kartierung	20.07.2014
Räumliche Abbildung	Linie	Fläche / Länge [m²/m]	372,25
Anzahl Abschnitte	2	Breite (lineare Abb.) [m]	5,5

Foto

Fotodatei	6826_1352_200714_3.JPG	Fotodatei	6826_1352_200714_4.JPG
Bildbeschreibung	im S	Bildbeschreibung	k.A.
Aufnahmerichtung	N	Aufnahmerichtung	



Teilflächenbeschreibung

Teilflächentyp		Teilflächen-Nr.	1
Biototyp	Graben mittlerer Nährstoffgehalte mit Stillgewässercharakter (2000)	Biototyp	FGM
- Zusatz		- gesetzl. Grundl.	
FFH-LRT Beschreibung		FFH-LRT Entw.potential LRT	
		Hauptfläche	Ja
		Flächenanteil	100 %
		FFH-Unters.Fläche	Nein
		Saatgutfläche	Nein

Weitere Angaben

Merkmal	Wert
Boden	
Reaktion	6 - schwach sauer
Stickstoffgehalt	6 - mäßig stickstoffarm bis stickstoffreich
Gewässer	
Breite	2.70 m
Wasserführung	w - wechselnde Wasserstände
Trübung	w - schwache Trübung
Fadenalgen	s - stark
Veg. - Zeigerwerte	
Anz. Wechselfeuchtezeiger	6
Anz. Überschwemmungsz.	5
Anteil Magerkeitszeiger (N < 4)	5 %

Erhebungsbogen

B

Projekt	Biotopkartierung Hamburg		Interne Nr.	98443
			DK5 DK5-GK	6826
			DK5 - Name	Stillhorn
Handlungsbedarf	Nein		Biotop-Nr. alt	1352
Bearbeitung	PRO	Kopie	Kartierung	20.07.2014
Räumliche Abbildung	Linie		Fläche / Länge [m²/m]	372,25
Anzahl Abschnitte	2		Breite (lineare Abb.) [m]	5,5

Zeigerwerte der Pflanzenartenliste (Auswertung)

Standort	Belichtung	halbsonnig	7,2
Boden	Feuchte	sehr naß	9,4
	Stickstoff (N)	mäßig stickstoffarm bis stickstoffreich	5,6
	Reaktion	schwach sauer	6,2
Vegetation	Mahdverträglichkeit	mäßig schnittverträglich (erster Schnitt nicht vor 1. Juli)	4,8
Zeigerwerte	Futterwert	sehr geringwertiges Futter	2
	Wechselfeuchteanzeiger		6
	Giftpflanzen		3
	Überschw.anzeiger		5

Pflanzenartenliste

Gruppe / Pflanzenart	MS	M	W	Vs	St	PA	Ph	Sz	VS	V	G	cf	§	Rote Liste			
														HH	ND	SH	D
Tracheobionta (Gefäßpflanzen)																	
Agrostis capillaris (Rotes Straußgras)	7	z		-	-						-						
Agrostis stolonifera (Ausläufer-Straußgras)	7	z		-	-						-						
Alisma plantago-aquatica (Gewöhnlicher Froschlöffel)	7	w		-	-						-						
Butomus umbellatus (Schwanenblume)	7	w		-	-						-			3			
Calamagrostis canescens (Sumpf-Reitgras)	7	w		-	-						-						
Carex acuta (Schlank-Segge)	7	z		-	-						-				V		
Carex pseudocyperus (Scheinzyper-Segge)	7	w		-	-						-						
Cirsium palustre (Sumpf-Kratzdistel)	7	w		-	-						-						
Crataegus monogyna (Eingrifflicher Weißdorn)	7	w		K1	-						-						
Eloдея canadensis (Kanadische Wasserpest)	7	z		-	-						-						
Equisetum palustre (Sumpf-Schachtelhalm)	7	z		-	-						-						
Glechoma hederacea (Gundermann)	7	w		-	-						-						
Glyceria fluitans agg. (Artengruppe Flutender Schwaden)	7	w		-	-						-						
Holcus lanatus (Wolliges Honiggras)	7	z		-	-						-						
Hydrocharis morsus-ranae (Froschbiß)	7	l		-	-						-		V		V V		
Juncus articulatus (Glieder-Binse)	7	w		-	-						-						
Juncus effusus (Flutter-Binse)	7	h		-	-						-						
Lemna minor (Kleine Wasserlinse)	7	z		-	-						-						
Lemna trisulca (Dreifurchige Wasserlinse)	7	z		-	-						-		V				
Lotus pedunculatus (Sumpf-Hornklee)	7	w		-	-						-				V		
Lythrum salicaria (Blut-Weiderich)	7	w		-	-						-						
Myosotis scorpioides (Sumpf-Vergissmeinnicht)	7	w		-	-						-				V		
Nuphar lutea (Gelbe Teichrose)	7	w		-	-						-		b				
Persicaria amphibia (Wasser-Knöterich)	7	w		-	-						-						
Phalaris arundinacea (Rohr-Glanzgras)	7	w		-	-						-						
Phragmites australis (Schilf)	7	l		-	-						-						
Poa palustris (Sumpf-Rispengras)	7	z		-	-						-						
Potamogeton compressus (Flachstengeliges Laichkraut)	7	l		-	-						-		2	3	3 2		
Potamogeton natans (Schwimmendes Laichkraut)	7	w		-	-						-						
Ranunculus flammula (Brennender Hahnenfuß)	7	w		-	-						-				V		

Erhebungsbogen

B

Projekt	Biotopkartierung Hamburg	Interne Nr.	98443
		DK5 DK5-GK	6826
Handlungsbedarf	Nein	DK5 - Name	Stillhorn
Bearbeitung	PRO	Biotop-Nr. alt	1352
Räumliche Abbildung	Linie	Kartierung	20.07.2014
Anzahl Abschnitte	2	Fläche / Länge [m²/m]	372,25
		Breite (lineare Abb.) [m]	5,5

Pflanzenartenliste

Gruppe / Pflanzenart	MS	M	W	Vs	St	PA	Ph	Sz	VS	V	G	cf	§	Rote Liste			
														HH	ND	SH	D
Rubus armeniacus (Armenische Brombeere)	7	w		-	-						-						
Rubus spec. (Brombeeren unbestimmt)	7	w		-	-						-						
Rumex hydrolapathum (Fluss-Ampfer)	7	w		-	-						-						
Sagittaria sagittifolia (Gewöhnliches Pfeilkraut)	7	z		-	-						-						
Sparganium emersum (Einfacher Igelkolben)	7	z		-	-						-						
Sparganium erectum (Ästiger Igelkolben)	7	w		-	-						-						
Typha angustifolia (Schmalblättriger Rohrkolben)	7	w		-	-						-						
Typha latifolia (Breitblättriger Rohrkolben)	7	h		-	-						-						
Anzahl Rote Liste Arten														3	2	6	2
Anzahl Arten														38			

MS: Mengensystem; M: Mengenangabe, W: Bewertung der Art (FFH-Monitoring), Vs: Vegetationsschicht, St: Status, PA: Autor Phänologie; Ph: Phänologie, Sz: Soziabilität, VS: Vitalitätssystem; V: Vitalität, G: Geschlecht, cf: unsichere Bestimmung, §: Schutz nach BNatSchG, HH: Rote Liste Hamburg, Nds: Rote Liste Niedersachsen, SH: Rote Liste Schleswig-Holstein, D: Rote Liste Deutschland