

# Erhebungsbogen

**B**

<b>Projekt</b>	Biotopkartierung Hamburg	<b>Interne Nr.</b>	98437
		<b>DK5   DK5-GK</b>	<b>6826</b>
		<b>DK5 - Name</b>	Stillhorn
<b>Handlungsbedarf</b>	Nein	<b>Biotop-Nr.   alt</b>	<b>1346</b>
<b>Bearbeitung</b>	PRO	<b>Kartierung</b>	16.07.2014
<b>Räumliche Abbildung</b>	Linie	<b>Fläche / Länge [m<sup>2</sup>/m]</b>	262,83
<b>Anzahl Abschnitte</b>	1	<b>Breite (lineare Abb.) [m]</b>	4

**Gesetzlicher Schutz**    kein gesetzl. Schutz **kein gesetzlich geschütztes Biotop**    **Schutz nur teilweise**    **Nein**

<b>Gesamtbewertung</b>	6	Wertvoll
– <b>Alter</b>	7	Biotop hohen Alters, 100 bis 200 Jahre
– <b>Belastungsgrad</b>	3	Flächenhafte starke Belastung
– <b>Ökolog. Funktion</b>	7	Sehr hohe Bedeutung in einem Biotopkomplex, für den lokalen Biotopverbund oder als Puffer
– <b>Seltenheit</b>	7	Seltener Biotoptyp, mit seltenen oder bedrohten Pflges., gesättigtes Artenspektrum, einige RL-Arten

## Bestandsbeschreibung

Beetgraben in Rinderweide, in Beweidung einbezogen und voll mit abgerissenen Pflanzenteilen, Wasser trüb - offenbar haben die Rinder kurz zuvor im Gewässer getobt.  
 Die Artenzusammensetzung entspricht aber einem recht guten Niedermoorgraben, allerdings sind stellenweise auch Fadenalgen vorhanden. Der Wasserstand ist deutlich zu niedrig.  
 Gesetzlichen Schutz halte ich für knapp nicht gegeben: An Unterwasser-Gefäßpflanzen ist nur Wasserfeder vorhanden, die Krebschere ist nur in einer einzigen kleinen Gruppe vorhanden - und dürfte wie in den westlich benachbarten Gräben eingesetzt sein, denn in der Vorkartierung war sie nicht vorhanden.

## Vorkommen an Biototypen

1	TF	Typ	HF	F.Anteil
2	BTYP	Biototyp	- gesetzl. Grundl.	
3	Zusatz	Zusatz zum Biototypen		
4	LRT	Lebensraumtyp		
1	1		Ja	100 %
2	FGM	Graben mittlerer Nährstoffgehalte mit Stillgewässercharakter (2000)		

## Räumliche Lage

<b>Lagebeschreibung</b>	sw von Siedenf Weg u A1		
<b>Nachbarnutzung/en</b>	Robustrinderweide		
<b>Rechtswert (X)</b>	568411	<b>Hochwert (Y)</b>	5927614
<b>Bezirk</b>	Hamburg-Mitte	<b>Naturraum</b>	Elbinsel Wilhelmsburg (673.01)
<b>Stadtteil (OT-Nr.)</b>	Wilhelmsburg (136)	<b>Gemarkung</b>	Wilhelmsburg (147)
<b>Digitaler Grünplan</b>	<input type="checkbox"/> <b>Hafengesamtgebiet</b>	<input type="checkbox"/> <b>Ramsargebiet</b>	<input type="checkbox"/> <b>EG-Vogelschutzgeb.</b>
<b>Ausgleichsflächen</b>	<input checked="" type="checkbox"/> <b>Biosphärenreservat</b>	<input type="checkbox"/> <b>Nationalpark</b>	<input type="checkbox"/>
<b>NSG / ND / LSG</b>	LSG Wilhelmsburger Elbinsel [ HH-2050 / Anteil: 100% ]		
<b>FFH-GEBIET</b>			
<b>Wasserschutzgebiet</b>			

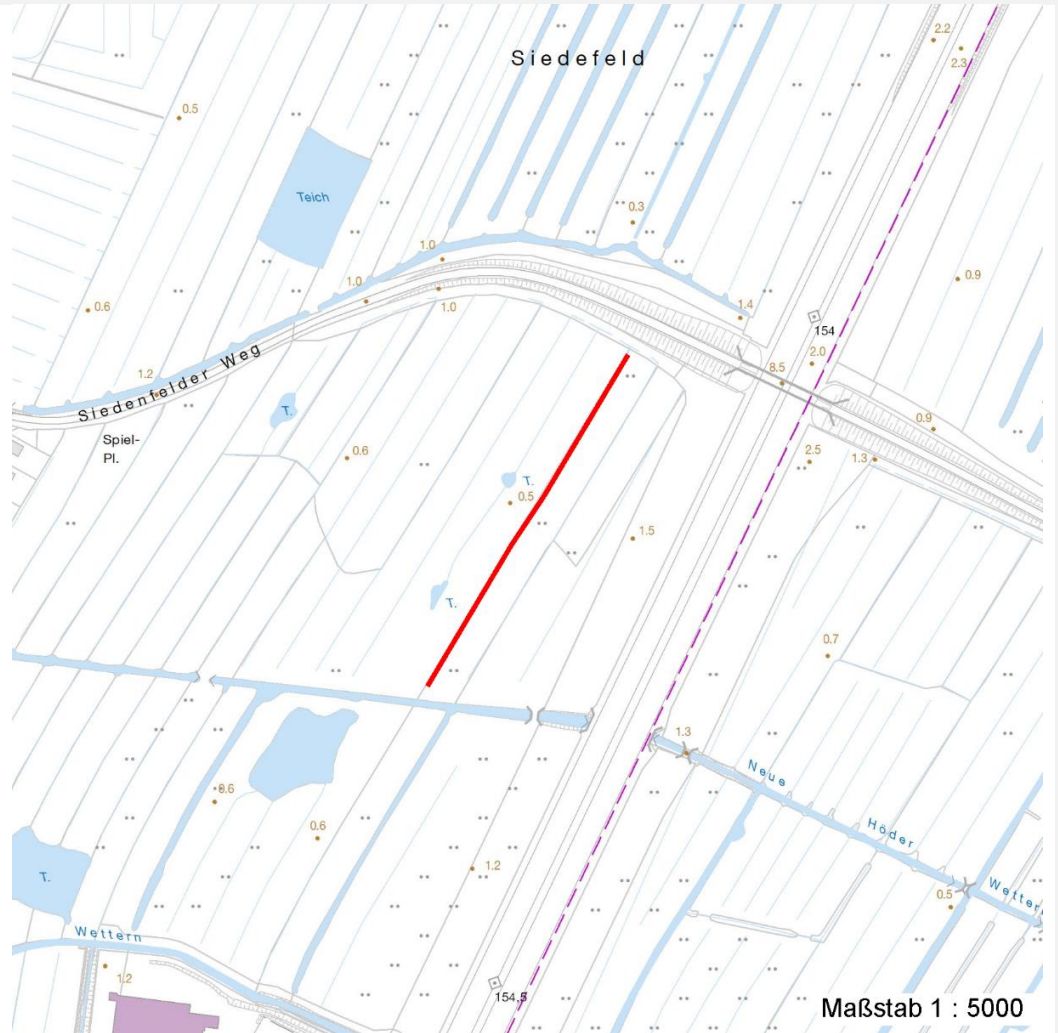
# Erhebungsbogen

**B**

<b>Projekt</b>	Biotopkartierung Hamburg		<b>Interne Nr.</b>	98437
			<b>DK5   DK5-GK</b>	<b>6826</b>
			<b>DK5 - Name</b>	Stillhorn
<b>Handlungsbedarf</b>	Nein		<b>Biotop-Nr.   alt</b>	<b>1346</b>
<b>Bearbeitung</b>	PRO	<b>Kopie</b>	Nein	<b>Kartierung</b>
<b>Räumliche Abbildung</b>	Linie			16.07.2014
<b>Anzahl Abschnitte</b>	1			<b>Fläche / Länge [m<sup>2</sup>/m]</b>
				262,83
				<b>Breite (lineare Abb.) [m]</b>
				4

## Räumliche Lage

### Karte



## Weitere Erhebungsbögen

Interne Nr.	Interne Nr. Zuordnung	DK5	Biotop-Nr.	Kartierung	Zuordnung	DK5 (GK)	Biotop-Nr. (alt)
98437	37315	6826	373	01.09.2005	=	6828	193

Zuordnung: N = nachfolgende Kartierung, K = weitere Kartierungen (zeitlich vorher oder nachher)

## Foto

Interne Nr.	Index	Dateiname	Aufnahmerichtung
53914	0	6826_1346_160714_1.JPG	
53915	0	6826_1346_160714_2.JPG	NE

## Weitere Angaben

Merkmal	Wert
<b>Auswertung</b>	
Gefährdung/ Einflüsse	Entwässerung

# Erhebungsbogen

**B**

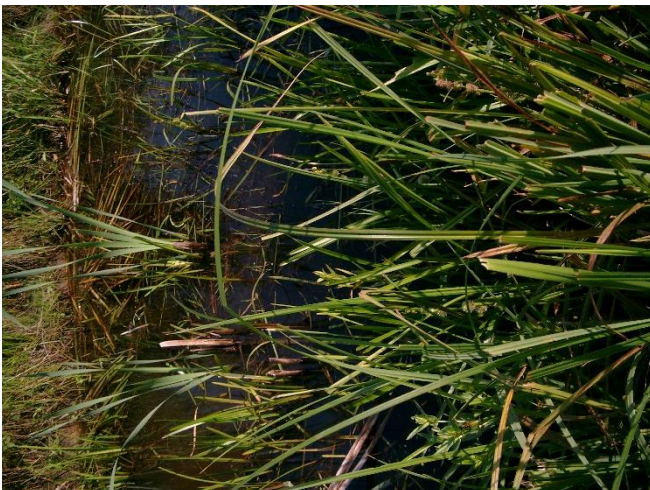
<b>Projekt</b>	Biotopkartierung Hamburg	<b>Interne Nr.</b>	98437
		<b>DK5   DK5-GK</b>	<b>6826</b>
<b>Handlungsbedarf</b>	Nein	<b>DK5 - Name</b>	Stillhorn
<b>Bearbeitung</b>	PRO	<b>Biotop-Nr.   alt</b>	<b>1346</b>
<b>Räumliche Abbildung</b>	Linie	<b>Kartierung</b>	16.07.2014
<b>Anzahl Abschnitte</b>	1	<b>Fläche / Länge [m<sup>2</sup>/m]</b>	262,83
		<b>Breite (lineare Abb.) [m]</b>	4

## Weitere Angaben

Merkmal	Wert
Wertgesichtspunkte	Starke Lärmbelastung Starke Luftbelastung Verbissschäden Vertritt Eutrophierung Bestandteil der historischen Kulturlandschaft Artenreich Teil eines größeren Biotopkomplexes
Bedeutung für Tiergruppe	Vorkommen seltener Pflanzen Amphibien Wassergebundene Insekten
Maßnahmen	Libellen 2.1 - Wasserstand auf hohem Niveau stabilisieren, Wasserstandsschwankungen vermindern 3.24 - Grabenunterhaltung, extensiv (Teile der Vegetation erhalten) Vertritt, Zerwühlen und Beweidung reduzieren
<b>Größe</b>	
Breite	4.00 m

## Foto

**Fotodatei** 6826\_1346\_160714\_1.JPG  
**Bildbeschreibung**  
**Aufnahmerichtung**



**Fotodatei** 6826\_1346\_160714\_2.JPG  
**Bildbeschreibung**  
**Aufnahmerichtung** NE



# Erhebungsbogen

**B**

<b>Projekt</b>	Biotopkartierung Hamburg	<b>Interne Nr.</b>	98437
		<b>DK5   DK5-GK</b>	<b>6826</b>
		<b>DK5 - Name</b>	Stillhorn
<b>Handlungsbedarf</b>	Nein	<b>Biotop-Nr.   alt</b>	<b>1346</b>
<b>Bearbeitung</b>	PRO	<b>Kartierung</b>	16.07.2014
<b>Räumliche Abbildung</b>	Linie	<b>Fläche / Länge [m<sup>2</sup>/m]</b>	262,83
<b>Anzahl Abschnitte</b>	1	<b>Breite (lineare Abb.) [m]</b>	4

## Teilflächenbeschreibung

<b>Teilflächentyp</b>		<b>Teilflächen-Nr.</b>	1
<b>Biotoptyp</b>	Graben mittlerer Nährstoffgehalte mit Stillgewässercharakter (2000)	<b>Biotoptyp</b>	FGM
<b>- Zusatz</b>		<b>- gesetzl. Grundl.</b>	
<b>FFH-LRT</b>		<b>FFH-LRT</b>	
<b>Beschreibung</b>		<b>Entw.potential LRT</b>	
		<b>Hauptfläche</b>	Ja
		<b>Flächenanteil</b>	100 %
		<b>FFH-Unters.Fläche</b>	Nein
		<b>Saatgutfläche</b>	Nein

## Weitere Angaben

Merkmal	Wert
<b>Boden</b>	
Reaktion	6 - schwach sauer
Stickstoffgehalt	6 - mäßig stickstoffarm bis stickstoffreich
<b>Gewässer</b>	
Breite	2.00 m
Wasserführung	w - wechselnde Wasserstände
Trübung	s - starke Trübung
Fadenalgen	w - wenig
<b>Veg. - Soziologie</b>	
BfN Schlüssel	27.0.01.01 - Phragmition australis (Röhrichte wenig bewegter Gewässer)

## Zeigerwerte der Pflanzenartenliste (Auswertung)

<b>Standort</b>	<b>Belichtung</b>	halbsonnig	7,3
<b>Boden</b>	<b>Feuchte</b>	sehr naß	9,2
	<b>Stickstoff (N)</b>	mäßig stickstoffarm bis stickstoffreich	5,7
	<b>Reaktion</b>	schwach sauer	6,2
<b>Vegetation</b>	<b>Mahdverträglichkeit</b>	schnittempfindlich bis mäßig schnittverträglich	4,5
<b>Zeigerwerte</b>	<b>Futterwert</b>	fast wertloses Futter	1,4
	<b>Wechselfeuchteanzeiger</b>		2
	<b>Giftpflanzen</b>		3
	<b>Überschw.anzeiger</b>		2

## Pflanzenartenliste

Gruppe / Pflanzenart	MS	M	W	Vs	St	PA	Ph	Sz	VS	V	G	cf	§	Rote Liste			
														HH	ND	SH	D
<b>Tracheobionta (Gefäßpflanzen)</b>																	
Alisma plantago-aquatica (Gewöhnlicher Froschlöffel)	7	z		-	-						-						
Carex acuta (Schlank-Segge)	7	h		-	-						-				V		
Cirsium palustre (Sumpf-Kratzdistel)	7	w		-	-						-						
Epilobium angustifolium (Schmalblättriges Weidenröschen)	7	w		-	-						-						

# Erhebungsbogen

**B**

<b>Projekt</b>	Biotopkartierung Hamburg		<b>Interne Nr.</b>	98437
			<b>DK5   DK5-GK</b>	<b>6826</b>
<b>Handlungsbedarf</b>	Nein		<b>DK5 - Name</b>	Stillhorn
<b>Bearbeitung</b>	PRO	<b>Kopie</b>	<b>Biotop-Nr.   alt</b>	<b>1346</b>
<b>Räumliche Abbildung</b>	Linie	Nein	<b>Kartierung</b>	16.07.2014
<b>Anzahl Abschnitte</b>	1		<b>Fläche / Länge [m<sup>2</sup>/m]</b>	262,83
			<b>Breite (lineare Abb.) [m]</b>	4

## Pflanzenartenliste

Gruppe / Pflanzenart	MS	M	W	Vs	St	PA	Ph	Sz	VS	V	G	cf	§	Rote Liste			
														HH	ND	SH	D
Equisetum palustre (Sumpf-Schachtelhalm)	7	z		-	-						-						
Galeopsis bifida (Zweispaltiger Hohlzahn)	7	w		-	-						-						
Galeopsis speciosa (Bunter Hohlzahn)	7	w		-	-						-						
Glyceria fluitans agg. (Artengruppe Flutender Schwaden)	7	w		-	-						-						
Glyceria maxima (Wasser-Schwaden)	7	z		-	-						-						
Holcus lanatus (Wolliges Honiggras)	7	z		-	-						-						
Hottonia palustris (Wasserfeder)	7	z		-	-						-		b	V		V	V
Juncus acutiflorus (Spitzblütige Binse)	7	w		-	-						-	X		3		3	
Juncus effusus (Flutter-Binse)	7	z		-	-						-						
Lemna minor (Kleine Wasserlinse)	7	w		-	-						-						
Lotus pedunculatus (Sumpf-Hornklee)	7	w		-	-						-						V
Lythrum salicaria (Blut-Weiderich)	7	w		-	-						-						
Oenanthe aquatica (Gemeiner Wasserfenchel)	7	w		-	-						-			V			
Persicaria amphibia (Wasser-Knöterich)	7	w		-	-						-						
Phalaris arundinacea (Rohr-Glanzgras)	7	w		-	-						-						
Phragmites australis (Schilf)	7	l		-	-						-						
Rubus spec. (Brombeeren unbestimmt)	7	w		-	-						-						
Rumex hydrolapathum (Fluss-Ampfer)	7	w		-	-						-						
Sagittaria sagittifolia (Gewöhnliches Pfeilkraut)	7	z		-	-						-						
Sparganium emersum (Einfacher Igelkolben)	7	z		-	-						-						
Sparganium erectum (Ästiger Igelkolben)	7	z		-	-						-						
Stratiotes aloides (Krebsschere)	7	w		-	-						-		b	3	3	3	3
Typha angustifolia (Schmalblättriger Rohrkolben)	7	z		-	-						-						
Typha latifolia (Breitblättriger Rohrkolben)	7	w		-	-						-						
<b>Anzahl Rote Liste Arten</b>														<b>4</b>	<b>1</b>	<b>5</b>	<b>2</b>
<b>Anzahl Arten</b>														<b>28</b>			

MS: Mengensystem; M: Mengenangabe, W: Bewertung der Art (FFH-Monitoring), Vs: Vegetationsschicht, St: Status, PA: Autor Phänologie; Ph: Phänologie, Sz: Soziabilität, VS: Vitalitätssystem; V: Vitalität, G: Geschlecht, cf: unsichere Bestimmung, §: Schutz nach BNatSchG, HH: Rote Liste Hamburg, Nds: Rote Liste Niedersachsen, SH: Rote Liste Schleswig-Holstein, D: Rote Liste Deutschland