

# Erhebungsbogen

**B**

<b>Projekt</b>	Biotopkartierung Hamburg	<b>Interne Nr.</b>	98435
		<b>DK5   DK5-GK</b>	<b>6826</b>
		<b>DK5 - Name</b>	Stillhorn
<b>Handlungsbedarf</b>	Nein	<b>Biotop-Nr.   alt</b>	<b>1344</b>
<b>Bearbeitung</b>	PRO	<b>Kartierung</b>	16.07.2014
<b>Räumliche Abbildung</b>	Linie	<b>Fläche / Länge [m<sup>2</sup>/m]</b>	287,8
<b>Anzahl Abschnitte</b>	1	<b>Breite (lineare Abb.) [m]</b>	4,3

**Gesetzlicher Schutz**    **\_ kein gesetzl. Schutz**    **kein gesetzlich geschütztes Biotop**    **Schutz nur teilweise**    **Nein**

<b>Gesamtbewertung</b>	6	Wertvoll
– <b>Alter</b>	8	Biotop hohen Alters, 200 bis 500 Jahre
– <b>Belastungsgrad</b>	5	Flächenhaft mittlere oder örtlich starke Belastung
– <b>Ökolog. Funktion</b>	6	Hohe Bedeutung in einem Biotopkomplex, für den lokalen Biotopverbund oder als Puffer
– <b>Seltenheit</b>	7	Seltener Biotoptyp, mit seltenen oder bedrohten Pflges., gesättigtes Artenspektrum, einige RL-Arten

## Bestandsbeschreibung

Grenzgraben zwischen Rinderweide und Gehölzstreifen, in die Beweidung einbezogen. Der Graben ist neu eingeschnitten und weist teilweise noch nackte und steile Uferkanten auf, ist aber an der Weideseite schon teilweise verflacht und zertreten. Der Wasserstand ist für optimale Verhältnisse deutlich zu niedrig. Der Wasserkörper ist stark von Stauden und Röhrichtarten durchwachsen, an Unterwasservegetation kommen regelmäßig Wasserstern und Wasserfeder vor.

## Vorkommen an Biotoptypen

1	TF	Typ	HF	F.Anteil
2	BTYP	Biotoptyp	- gesetzl. Grundl.	
3	Zusatz	Zusatz zum Biotoptypen		
4	LRT	Lebensraumtyp		
1	1		Ja	100 %
2	FGM	Graben mittlerer Nährstoffgehalte mit Stillgewässercharakter (2000)		

## Räumliche Lage

<b>Lagebeschreibung</b>	s Siedenf Weg, w BAB	<b>Hochwert (Y)</b>	5927627
<b>Nachbarnutzung/en</b>	Weide, Gehölz	<b>Naturraum</b>	Elbinsel Wilhelmsburg (673.01)
<b>Rechtswert (X)</b>	568366	<b>Gemarkung</b>	Wilhelmsburg (147)
<b>Bezirk</b>	Hamburg-Mitte	<b>Ramsargebiet</b>	<b>EG-Vogelschutzgeb.</b>
<b>Stadtteil (OT-Nr.)</b>	Wilhelmsburg (136)	<b>Biosphärenreservat</b>	
<b>Digitaler Grünplan</b>	<input type="checkbox"/> <b>Hafengesamtgebiet</b>	<b>Nationalpark</b>	
<b>Ausgleichsflächen</b>	<input type="checkbox"/> <b>Biosphärenreservat</b>	LSG Wilhelmsburger Elbinsel [ HH-2050 / Anteil: 100% ]	
<b>NSG / ND / LSG</b>			
<b>FFH-GEBIET</b>			
<b>Wasserschutzgebiet</b>			

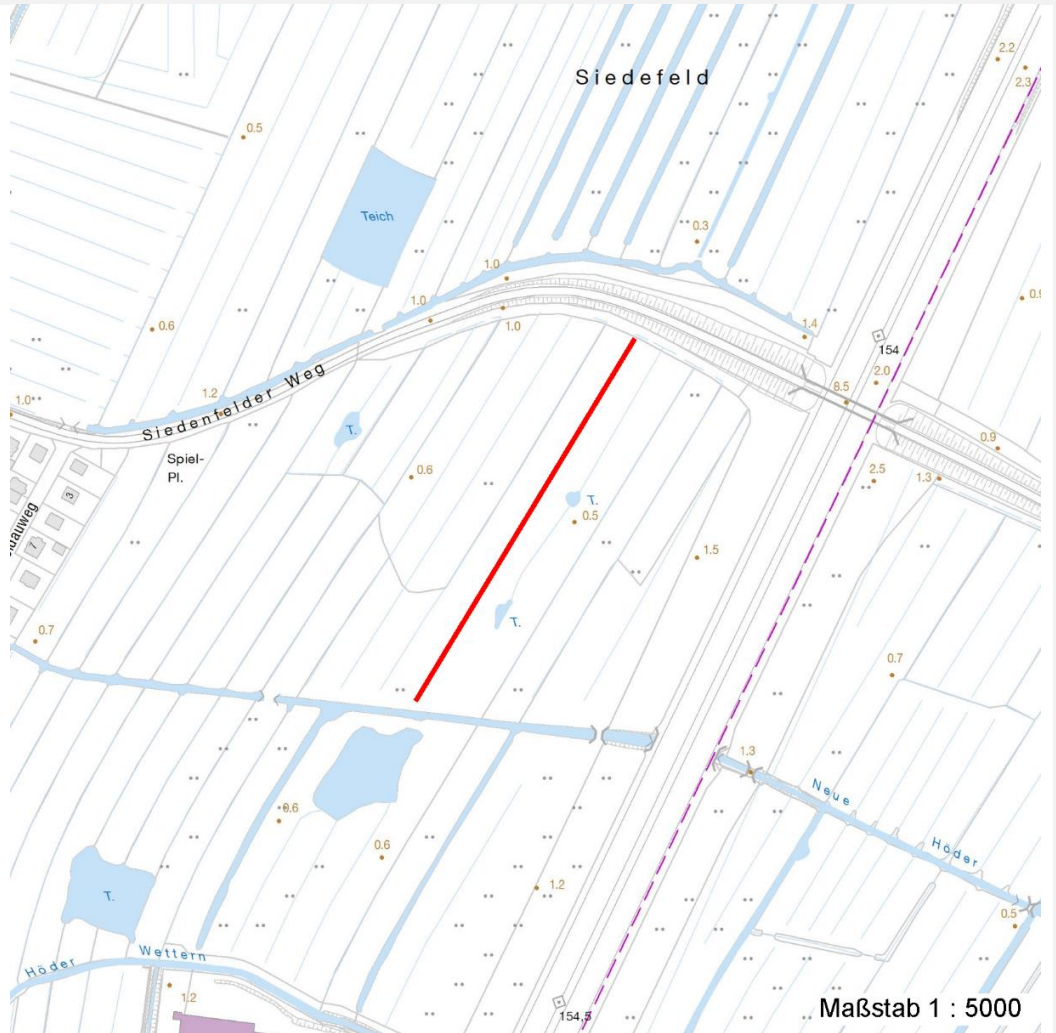
# Erhebungsbogen

**B**

<b>Projekt</b>	Biotopkartierung Hamburg		<b>Interne Nr.</b>	98435
			<b>DK5   DK5-GK</b>	<b>6826</b>
			<b>DK5 - Name</b>	Stillhorn
<b>Handlungsbedarf</b>	Nein		<b>Biotop-Nr.   alt</b>	<b>1344</b>
<b>Bearbeitung</b>	PRO	<b>Kopie</b>	Nein	<b>Kartierung</b>
<b>Räumliche Abbildung</b>	Linie			16.07.2014
<b>Anzahl Abschnitte</b>	1			<b>Fläche / Länge [m<sup>2</sup>/m]</b>
				287,8
				<b>Breite (lineare Abb.) [m]</b>
				4,3

## Räumliche Lage

### Karte



## Weitere Erhebungsbögen

Interne Nr.	Interne Nr. Zuordnung	DK5	Biotop-Nr.	Kartierung	Zuordnung	DK5 (GK)	Biotop-Nr. (alt)
98435	37289	6826	461	01.09.2005	=	6828	10175

Zuordnung: N = nachfolgende Kartierung, K = weitere Kartierungen (zeitlich vorher oder nachher)

## Foto

Interne Nr.	Index	Dateiname	Aufnahmerichtung
53909	0	6826_1344_160714_1.JPG	

## Weitere Angaben

Merkmal	Wert
<b>Auswertung</b>	
Gefährdung/ Einflüsse	Entwässerung Vertritt

# Erhebungsbogen

**B**

<b>Projekt</b>	Biotopkartierung Hamburg	<b>Interne Nr.</b>	98435
		<b>DK5   DK5-GK</b>	<b>6826</b>
<b>Handlungsbedarf</b>	Nein	<b>DK5 - Name</b>	Stillhorn
<b>Bearbeitung</b>	PRO	<b>Biotop-Nr.   alt</b>	<b>1344</b>
<b>Räumliche Abbildung</b>	Linie	<b>Kartierung</b>	16.07.2014
<b>Anzahl Abschnitte</b>	1	<b>Fläche / Länge [m<sup>2</sup>/m]</b>	287,8
		<b>Breite (lineare Abb.) [m]</b>	4,3

## Weitere Angaben

Merkmal	Wert
Wertgesichtspunkte	Starke Lärmbelastung Bestandteil der historischen Kulturlandschaft Teil eines größeren Biotopkomplexes
Bedeutung für Tiergruppe	Vorkommen seltener Pflanzen Amphibien, Laichgewässer Wassergebundene Insekten
Maßnahmen	Amphibien, Sommerquartiere Vertritt reduzieren - Die Beweidung des Grabens ist allerdings zur Verbesserung des Lichtgenusses im Wasserkörper auch vorteilhaft.
<b>Größe</b>	
Breite	4.30 m

## Foto

**Fotodatei** 6826\_1344\_160714\_1.JPG  
**Bildbeschreibung**  
**Aufnahmerichtung**

**Fotodatei**  
**Bildbeschreibung**  
**Aufnahmerichtung**



## Teilflächenbeschreibung

<b>Teilflächentyp</b>		<b>Teilflächen-Nr.</b>	1
<b>Biotoptyp</b>	Graben mittlerer Nährstoffgehalte mit Stillgewässercharakter (2000)	<b>Biotoptyp</b>	FGM
- Zusatz		- gesetzl. Grundl.	
<b>FFH-LRT</b>		<b>FFH-LRT</b>	
<b>Beschreibung</b>		<b>Entw.potential LRT</b>	
		<b>Hauptfläche</b>	Ja
		<b>Flächenanteil</b>	100 %
		<b>FFH-Unters.Fläche</b>	Nein
		<b>Saatgutfläche</b>	Nein

# Erhebungsbogen

**B**

<b>Projekt</b>	Biotopkartierung Hamburg	<b>Interne Nr.</b>	98435
		<b>DK5   DK5-GK</b>	<b>6826</b>
		<b>DK5 - Name</b>	Stillhorn
<b>Handlungsbedarf</b>	Nein	<b>Biotop-Nr.   alt</b>	<b>1344</b>
<b>Bearbeitung</b>	PRO	<b>Kartierung</b>	16.07.2014
<b>Räumliche Abbildung</b>	Linie	<b>Fläche / Länge [m<sup>2</sup>/m]</b>	287,8
<b>Anzahl Abschnitte</b>	1	<b>Breite (lineare Abb.) [m]</b>	4,3

## Weitere Angaben

Merkmal	Wert
<b>Gewässer</b>	
Uferstrukturen	neu und steil / zertrreten
Wasserführung	w - wechselnde Wasserstände
Trübung	k - klar, keine Trübung
Färbung	m - huminstoffbraun, moorig
Fadenalgen	w - wenig
<b>Größe</b>	
Breite	1.80 m

## Zeigerwerte der Pflanzenartenliste (Auswertung)

<b>Standort</b>	<b>Belichtung</b>	halbsonnig	7,4
<b>Boden</b>	<b>Feuchte</b>	naß	8,4
	<b>Stickstoff (N)</b>	mäßig stickstoffarm bis stickstoffreich	5,5
	<b>Reaktion</b>	mäßig sauer	5,2
<b>Vegetation</b>	<b>Mahdverträglichkeit</b>	mäßig schnittverträglich (erster Schnitt nicht vor 1. Juli)	5,2
<b>Zeigerwerte</b>	<b>Futterwert</b>	geringwertiges Futter	2,5
	<b>Wechselfeuchteanzeiger</b>		5
	<b>Giftpflanzen</b>		5
	<b>Überschw.anzeiger</b>		5

## Pflanzenartenliste

Gruppe / Pflanzenart	MS	M	W	Vs	St	PA	Ph	Sz	VS	V	G	cf	§	Rote Liste			
														HH	ND	SH	D
<b>Tracheobionta (Gefäßpflanzen)</b>																	
Agrostis stolonifera (Ausläufer-Straußgras)	7	z		-	-						-						
Alisma plantago-aquatica (Gewöhnlicher Froschlöffel)	7	w		-	-						-						
Callitriche palustris agg. (Artengruppe Sumpf-Wasserstern)	7	z		-	-						-			3			
Calystegia sepium (Zaun-Winde)	7	w		-	-						-						
Cirsium palustre (Sumpf-Kratzdistel)	7	w		-	-						-						
Deschampsia cespitosa (Rasen-Schmiele)	7	w		-	-						-						
Epilobium hirsutum (Zottiges Weidenröschen)	7	w		-	-						-						
Epilobium lamyi (Lamys Weidenröschen)	7	w		-	-						-						
Equisetum palustre (Sumpf-Schachtelhalm)	7	z		-	-						-						
Festuca rubra (Rot-Schwingel)	7	w		-	-						-						
Glyceria fluitans (Flutender Schwaden)	7	l		-	-						-						
Glyceria maxima (Wasser-Schwaden)	7	z		-	-						-						
Holcus lanatus (Wolliges Honiggras)	7	z		-	-						-						
Hottonia palustris (Wasserfeder)	7	z		-	-						-		b	V	V		
Hydrocharis morsus-ranae (Froschbiß)	7	w		-	-						-			V	V		
Iris pseudacorus (Gelbe Schwertlilie)	7	w		-	-						-		b				
Juncus effusus (Flatter-Binse)	7	h		-	-						-						
Lemna minor (Kleine Wasserlinse)	7	z		-	-						-						
Lycopus europaeus (Gewöhnlicher Wolfstrapp)	7	w		-	-						-						
Lysimachia nummularia (Pfennigkraut)	7	w		-	-						-						
Mentha aquatica (Wasser-Minze)	7	w		-	-						-						

# Erhebungsbogen

**B**

<b>Projekt</b>	Biotopkartierung Hamburg	<b>Interne Nr.</b>	98435
		<b>DK5   DK5-GK</b>	<b>6826</b>
<b>Handlungsbedarf</b>	Nein	<b>DK5 - Name</b>	Stillhorn
<b>Bearbeitung</b>	PRO	<b>Biotop-Nr.   alt</b>	<b>1344</b>
<b>Räumliche Abbildung</b>	Linie	<b>Kartierung</b>	16.07.2014
<b>Anzahl Abschnitte</b>	1	<b>Fläche / Länge [m<sup>2</sup>/m]</b>	287,8
		<b>Breite (lineare Abb.) [m]</b>	4,3

## Pflanzenartenliste

Gruppe / Pflanzenart	MS	M	W	Vs	St	PA	Ph	Sz	VS	V	G	cf	§	Rote Liste				
														HH	ND	SH	D	
Oenanthe aquatica (Gemeiner Wasserfenchel)	7	w		-	-						-			V				
Persicaria amphibia (Wasser-Knöterich)	7	w		-	-						-							
Poa trivialis (Gewöhnliches Rispengras)	7	z		-	-						-							
Ranunculus acris (Scharfer Hahnenfuß)	7	w		-	-						-							
Ranunculus flammula (Brennender Hahnenfuß)	7	w		-	-						-						V	
Ranunculus repens (Kriechender Hahnenfuß)	7	w		-	-						-							
Rosa canina (Hunds-Rose)	7	w		-	-						-							
Rubus armeniacus (Armenische Brombeere)	7	w		-	-						-							
Rubus spec. (Brombeeren unbestimmt)	7	w		-	-						-							
Sparganium emersum (Einfacher Igelkolben)	7	l		-	-						-							
Typha latifolia (Breitblättriger Rohrkolben)	7	w		-	-						-							
<b>Anzahl Rote Liste Arten</b>														<b>3</b>	<b>1</b>	<b>3</b>	<b>2</b>	
<b>Anzahl Arten</b>														<b>32</b>				

MS: Mengensystem; M: Mengenangabe, W: Bewertung der Art (FFH-Monitoring), Vs: Vegetationsschicht, St: Status, PA: Autor Phänologie; Ph: Phänologie, Sz: Soziabilität, VS: Vitalitätssystem; V: Vitalität, G: Geschlecht, cf: unsichere Bestimmung, §: Schutz nach BNatSchG, HH: Rote Liste Hamburg, Nds: Rote Liste Niedersachsen, SH: Rote Liste Schleswig-Holstein, D: Rote Liste Deutschland

## Tierartenliste

	Rote Liste							FFH			
	B	A	S	G	HH	ND	SH	D	II	IV	V
1	<b>B</b> ArtSchG							<b>Anzahltyp</b>			
2	<b>Anzahl</b>							<b>Geschlecht</b>			
3	<b>Anzahl geschätzt</b>							<b>Verhalten</b>			
4	<b>Methode</b>										
5	<b>Nachweis</b>										
<b>Amphibien</b>											
	Rana arv./temp./dalm. (Braunfrosch)	1									
		2									
		3	2-3								
		4									