

Erhebungsbogen

B

Projekt	Biotopkartierung Hamburg	Interne Nr.	98433
		DK5 DK5-GK	6826
Handlungsbedarf	Nein	DK5 - Name	Stillhorn
Bearbeitung	PRO	Biotop-Nr. alt	1342
Räumliche Abbildung	Linie	Kartierung	12.10.2014
Anzahl Abschnitte	1	Fläche / Länge [m²/m]	294,1
		Breite (lineare Abb.) [m]	4,7

Gesetzlicher Schutz § 30 (2) 1.2 Natürliche oder naturnahe stehende Gewässer **Schutz nur teilweise** **Nein**

Gesamtbewertung	7	Besonders wertvoll
– Alter	8	Biotop hohen Alters, 200 bis 500 Jahre
– Belastungsgrad	5	Flächenhaft mittlere oder örtlich starke Belastung
– Ökolog. Funktion	7	Sehr hohe Bedeutung in einem Biotopkomplex, für den lokalen Biotopverbund oder als Puffer
– Seltenheit	7	Seltener Biotoptyp, mit seltenen oder bedrohten Pflges., gesättigtes Artenspektrum, einige RL-Arten

Bestandsbeschreibung

Neuausgeschnittener Beetgraben in Rinderweide, teilweise ein Gehölz östlich begrenzend, dort stark beschattet und häufig mit Armescher Brombeere überwachsen. Dort auch häufig Schilf und ein breiterer, flacherer Bereich (ehem. Bombentrichter?) Mit Weidezaun auf der Ostseite. Ufer relativ flach. Mit viel Detritus im Südteil: Von Rindern ausgerissene Pflanzen. Auf der Oberfläche flottiert teilweise der Froschbiß. Punktuell aber regelmäßig ist auch Unterwasservegetation vorhanden: 3furchige Wasserlinse, Kanadische Wasserpest, Wasserfeder, ein Laichkraut. Der gehölzfreie Südteil gesetzlich geschützt.

Vorkommen an Biotoptypen

1	TF	Typ	HF	F.Anteil
2	BTYP	Biotoptyp	- gesetzl. Grundl.	
3	Zusatz	Zusatz zum Biotoptypen		
4	LRT	Lebensraumtyp		
1	1		Ja	100 %
2	FGM	Graben mittlerer Nährstoffgehalte mit Stillgewässercharakter (2000)		

Räumliche Lage

Lagebeschreibung	s Siedenf Weg, w BAB	Hochwert (Y)	5927638
Nachbarnutzung/en	Weide, Gehölz	Naturraum	Elbinsel Wilhelmsburg (673.01)
Rechtswert (X)	568269	Gemarkung	Wilhelmsburg (147)
Bezirk	Hamburg-Mitte	Ramsargebiet	EG-Vogelschutzgeb.
Stadtteil (OT-Nr.)	Wilhelmsburg (136)	Nationalpark	
Digitaler Grünplan	<input type="checkbox"/> Hafengesamtgebiet		
Ausgleichsflächen	<input checked="" type="checkbox"/> Biosphärenreservat		
NSG / ND / LSG	LSG Wilhelmsburger Elbinsel [HH-2050 / Anteil: 100%]		
FFH-GEBIET			
Wasserschutzgebiet			

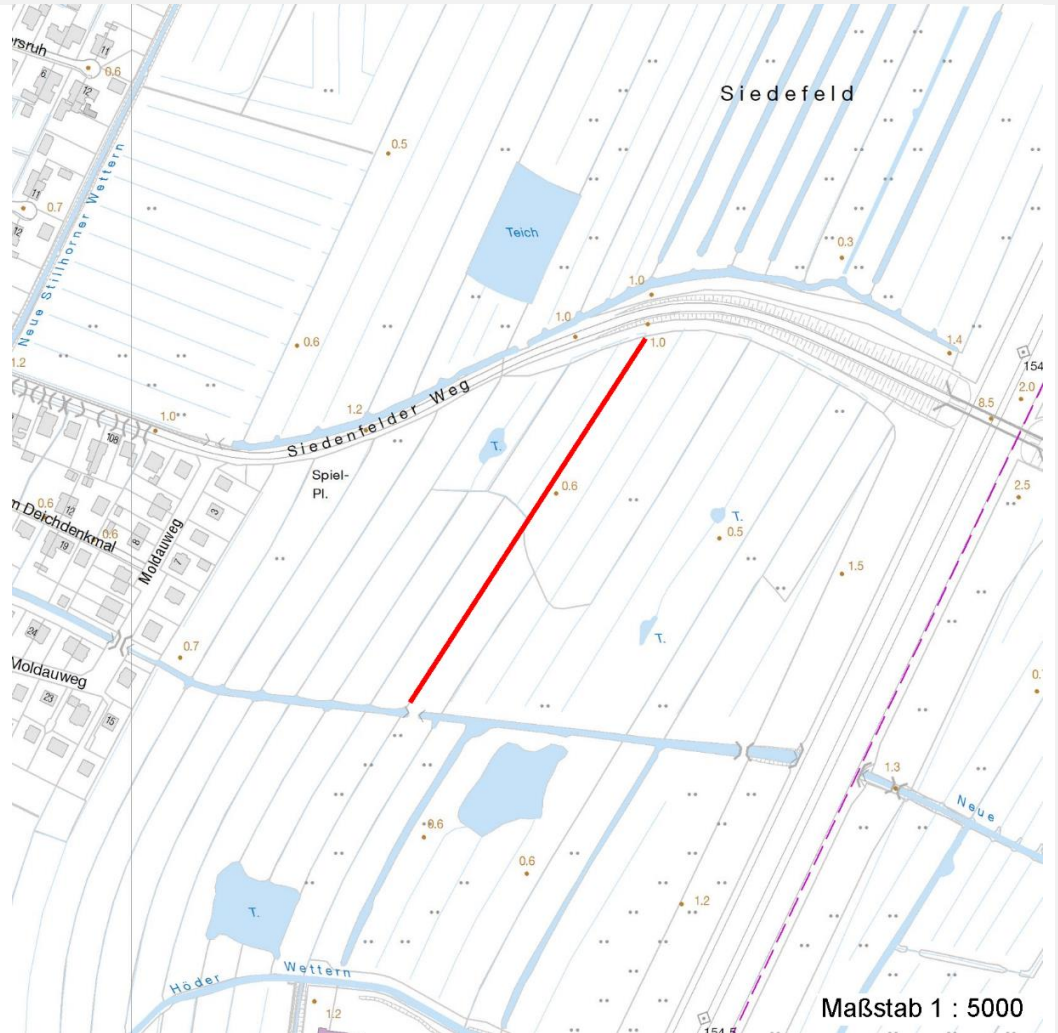
Erhebungsbogen

B

Projekt	Biotopkartierung Hamburg	Interne Nr.	98433
		DK5 DK5-GK	6826
		DK5 - Name	Stillhorn
Handlungsbedarf	Nein	Biotop-Nr. alt	1342
Bearbeitung	PRO	Kartierung	12.10.2014
Räumliche Abbildung	Linie	Fläche / Länge [m²/m]	294,1
Anzahl Abschnitte	1	Breite (lineare Abb.) [m]	4,7

Räumliche Lage

Karte



Weitere Erhebungsbögen

Interne Nr.	Interne Nr. Zuordnung	DK5	Biotop-Nr.	Kartierung	Zuordnung	DK5 (GK)	Biotop-Nr. (alt)
98433	37169	6826	380	22.06.2005	<	6828	205

Zuordnung: N = nachfolgende Kartierung, K = weitere Kartierungen (zeitlich vorher oder nachher)

Foto

Interne Nr.	Index	Dateiname	Aufnahmerichtung
53903	0	6826_1342_121014_1.JPG	NE
53904	0	6826_1342_121014_2.JPG	
53905	0	6826_1342_121014_3.JPG	

Weitere Angaben

Merkmal	Wert
---------	------

Auswertung

25.09.2022

Erhebungsbogen

B

Projekt	Biotopkartierung Hamburg		Interne Nr.	98433
			DK5 DK5-GK	6826
Handlungsbedarf	Nein		DK5 - Name	Stillhorn
Bearbeitung	PRO	Kopie	Biotop-Nr. alt	1342
Räumliche Abbildung	Linie	Nein	Kartierung	12.10.2014
Anzahl Abschnitte	1		Fläche / Länge [m²/m]	294,1
			Breite (lineare Abb.) [m]	4,7

Weitere Angaben

Merkmal	Wert
Gefährdung/ Einflüsse	Entwässerung Vertritt Verbissschäden
Wertgesichtspunkte	Artenreich Bestandteil der historischen Kulturlandschaft Vorkommen seltener Pflanzen
Bedeutung für Tiergruppe	Amphibien, Laichgewässer Wassergebundene Insekten Libellen
Maßnahmen	2.1 - Wasserstand auf hohem Niveau stabilisieren, Wasserstandsschwankungen vermindern 2.9 - Gewässer abzäunen
Größe	
Breite	4.70 m

Foto

Fotodatei 6826_1342_121014_1.JPG
Bildbeschreibung
Aufnahmerichtung NE



Fotodatei 6826_1342_121014_2.JPG
Bildbeschreibung
Aufnahmerichtung



Erhebungsbogen

B

Projekt	Biotopkartierung Hamburg	Interne Nr.	98433
		DK5 DK5-GK	6826
		DK5 - Name	Stillhorn
Handlungsbedarf	Nein	Biotop-Nr. alt	1342
Bearbeitung	PRO	Kartierung	12.10.2014
Räumliche Abbildung	Linie	Fläche / Länge [m²/m]	294,1
Anzahl Abschnitte	1	Breite (lineare Abb.) [m]	4,7

Foto

Fotodatei 6826_1342_121014_3.JPG

Bildbeschreibung
Aufnahmerichtung

Fotodatei

Bildbeschreibung
Aufnahmerichtung



Teilflächenbeschreibung

Teilflächentyp		Teilflächen-Nr.	1
Biotoptyp	Graben mittlerer Nährstoffgehalte mit Stillgewässercharakter (2000)	Biotoptyp	FGM
- Zusatz		- gesetzl. Grundl.	
FFH-LRT		FFH-LRT	
Beschreibung		Entw.potential LRT	
		Hauptfläche	Ja
		Flächenanteil	100 %
		FFH-Unters.Fläche	Nein
		Saatgutfläche	Nein

Erhebungsbogen

B

Projekt	Biotopkartierung Hamburg	Interne Nr.	98433
		DK5 DK5-GK	6826
Handlungsbedarf	Nein	DK5 - Name	Stillhorn
Bearbeitung	PRO	Biotop-Nr. alt	1342
Räumliche Abbildung	Linie	Kartierung	12.10.2014
Anzahl Abschnitte	1	Fläche / Länge [m²/m]	294,1
		Breite (lineare Abb.) [m]	4,7

Weitere Angaben

Merkmal	Wert
Boden	
Reaktion	6 - schwach sauer
Stickstoffgehalt	6 - mäßig stickstoffarm bis stickstoffreich
Gewässer	
Uferstrukturen	eher flach
Wasserführung	w - wechselnde Wasserstände
Trübung	k - klar, keine Trübung
	w - schwache Trübung
Fadenalgen	k - keine
	m - mittel
Veg. - Zeigerwerte	
Anz. Wechselfeuchtezeiger	6
Anz. Überschwemmungsz.	9
Größe	
Breite	1.70 m

Zeigerwerte der Pflanzenartenliste (Auswertung)

Standort	Belichtung	halbsonnig	7,3
Boden	Feuchte	naß	8,1
	Stickstoff (N)	mäßig stickstoffarm bis stickstoffreich	5,6
	Reaktion	schwach sauer	5,5
Vegetation	Mahdverträglichkeit	schnittempfindlich bis mäßig schnittverträglich	4,5
Zeigerwerte	Futterwert	sehr geringwertiges Futter	2,1
	Wechselfeuchteanzeiger		6
	Giftpflanzen		4
	Überschw.anzeiger		9

Pflanzenartenliste

Gruppe / Pflanzenart	MS	M	W	Vs	St	PA	Ph	Sz	VS	V	G	cf	§	Rote Liste			
														HH	ND	SH	D
Tracheobionta (Gefäßpflanzen)																	
Alisma plantago-aquatica (Gewöhnlicher Froschlöffel)	7	z		-	-						-						
Angelica sylvestris (Wald-Engelwurz)	7	w		-	-						-				V		
Calystegia sepium (Zaun-Winde)	7	w		-	-						-						
Carex acuta (Schlank-Segge)	7	w		-	-						-				V		
Carex pseudocyperus (Scheinzyper-Segge)	7	w		-	-						-						
Cichorium spec. (Wegwarte)	7	w		-	-						-						
Cirsium palustre (Sumpf-Kratzdistel)	7	z		-	-						-						
Crataegus monogyna (Eingrifflicher Weißdorn)	7	w		-	-						-						
Elodea canadensis (Kanadische Wasserpest)	7	w		-	-						-						
Epilobium ciliatum (Drüsiges Weidenröschen)	7	w		-	-						-						
Epilobium hirsutum (Zottiges Weidenröschen)	7	w		-	-						-						
Equisetum palustre (Sumpf-Schachtelhalm)	7	z		-	-						-						
Fallopia japonica (Japanischer Staudenknöterich)	7	w		-	-						-						

Erhebungsbogen

B

Projekt	Biotopkartierung Hamburg		Interne Nr.	98433
			DK5 DK5-GK	6826
Handlungsbedarf	Nein		DK5 - Name	Stillhorn
Bearbeitung	PRO	Kopie	Biotop-Nr. alt	1342
Räumliche Abbildung	Linie	Nein	Kartierung	12.10.2014
Anzahl Abschnitte	1		Fläche / Länge [m²/m]	294,1
			Breite (lineare Abb.) [m]	4,7

Pflanzenartenliste

Gruppe / Pflanzenart	MS	M	W	Vs	St	PA	Ph	Sz	VS	V	G	cf	§	Rote Liste						
														HH	ND	SH	D			
Filipendula ulmaria (Mädesüß)	7	w		-	-						-									
Glechoma hederacea (Gundermann)	7	w		-	-						-									
Glyceria fluitans (Flutender Schwaden)	7	z		-	-						-									
Glyceria fluitans agg. (Artengruppe Flutender Schwaden)	7	w		-	-						-									
Glyceria maxima (Wasser-Schwaden)	7	z		-	-						-									
Holcus lanatus (Wolliges Honiggras)	7	h		-	-						-									
Hottonia palustris (Wasserfeder)	7	w		-	-						-		b	V		V	V			
Hydrocharis morsus-ranae (Froschbiß)	7	z		-	-						-			V		V	V			
Iris pseudacorus (Gelbe Schwertlilie)	7	w		-	-						-		b							
Juncus effusus (Flutter-Binse)	7	h		-	-						-									
Lemna minor (Kleine Wasserlinse)	7	z		-	-						-									
Lemna trisulca (Dreifurchige Wasserlinse)	7	z		-	-						-			V						
Lotus pedunculatus (Sumpf-Hornklee)	7	w		-	-						-						V			
Lysimachia vulgaris (Gewöhnlicher Gilbweiderich)	7	w		-	-						-									
Lythrum salicaria (Blut-Weiderich)	7	w		-	-						-									
Persicaria amphibia (Wasser-Knöterich)	7	w		-	-						-									
Phalaris arundinacea (Rohr-Glanzgras)	7	w		-	-						-									
Phleum pratense (Wiesen-Lieschgras)	7	w		-	-						-									
Phragmites australis (Schilf)	7	z		-	-						-									
Potamogeton spec. (Laichkraut)	7	w		-	-						-									
Rubus armeniacus (Armenische Brombeere)	7	l		-	-						-									
Rubus spec. (Brombeeren unbestimmt)	7	w		-	-						-									
Rumex acetosa (Großer Sauerampfer)	7	w		-	-						-									
Rumex hydrolapathum (Fluss-Ampfer)	7	w		-	-						-									
Sagittaria sagittifolia (Gewöhnliches Pfeilkraut)	7	w		-	-						-									
Salix cinerea (Grau-Weide)	7	z		-	-						-									
Salix triandra amygdalina (Zweifarbige Mandel-Weide)	7	w		-	-						-						D	D		
Salix viminalis (Korb-Weide)	7	w		-	-						-									
Solanum dulcamara (Bittersüßer Nachtschatten)	7	w		-	-						-									
Stachys palustris (Sumpf-Ziest)	7	w		-	-						-									
Stellaria graminea (Gras-Sternmiere)	7	w		-	-						-									
Symphytum officinale officinale (Echter Beinwell)	7	w		-	-						-									
Typha latifolia (Breitblättriger Rohrkolben)	7	z		-	-						-									
Urtica dioica (Große Brennnessel)	7	w		-	-						-									
Vicia angustifolia (Schmalblättrige Wicke)	7	w		-	-						-									
Vicia cracca (Vogel-Wicke)	7	w		-	-						-									
																	Anzahl Rote Liste Arten	4	5	3
																	Anzahl Arten	49		

MS: Mengensystem; M: Mengenangabe, W: Bewertung der Art (FFH-Monitoring), Vs: Vegetationsschicht, St: Status, PA: Autor Phänologie; Ph: Phänologie, Sz: Sozialebiologie, VS: Vitalitätssystem; V: Vitalität, G: Geschlecht, cf: unsichere Bestimmung, §: Schutz nach BNatSchG, HH: Rote Liste Hamburg, Nds: Rote Liste Niedersachsen, SH: Rote Liste Schleswig-Holstein, D: Rote Liste Deutschland