

Erhebungsbogen

B

Projekt	Biotopkartierung Hamburg	Interne Nr.	98423
		DK5 DK5-GK	6826
		DK5 - Name	Stillhorn
Handlungsbedarf	Nein	Biotop-Nr. alt	1332
Bearbeitung	PRO	Kartierung	15.06.2014
Räumliche Abbildung	Fläche	Fläche / Länge [m²/m]	8995,5723
Anzahl Abschnitte	1	Breite (lineare Abb.) [m]	

Gesetzlicher Schutz	§ 14 (2) 2.3 Felddgehölze	Schutz nur teilweise	Nein
----------------------------	----------------------------------	-----------------------------	-------------

Gesamtbewertung	5	Noch wertvoll, gut entwicklungsfähig
– Alter	5	Biotop mittleren Alters, 20 bis 50 Jahre
– Belastungsgrad	5	Flächenhaft mittlere oder örtlich starke Belastung
– Ökolog. Funktion	5	Bedeutung in einem Biotopkomplex, für den lokalen Biotopverbund oder als Puffer
– Seltenheit	6	Seltener Biotoptyp, ohne seltene oder bedrohte Pflges., ungesättigtes Artenspektrum, reliktsche RL-Arten

Bestandsbeschreibung

Felddgehölz aus v.a. spontan aufgewachsenen Weiden, zentral mit einigen, etwas höheren Baumweiden, randlich mit ausgedehnten, recht dichten Gebüsch aus v.a. Grauweide, etwas Korb-Weide. Bis vor kurzem randlich und teilweise auch zentral be- und durchweidet von einer Herde von Galloway-Rindern, jetzt weitgehend abgezaunt. Naturnah aufgewachsen, jedoch nitrophytisch und etwas ruderal geprägt, auch überprägt durch Einflüsse von Verbiss und Tritt. In der Fläche sind die Grabenbereiche integriert, die durchweidet wurden und ausgetrocknet sind. Sie werden tl.w. von Schilfröhricht eingenommen. In den Saumbereichen beginnen Brombeergebüsche zu dominieren. Die zentral stehenden Silberweiden haben Stammdicken von bis zu 50 cm und Wuchshöhen um 10 bis 15 m.

Vorkommen an Biotoptypen

1	TF	Typ	HF	F.Anteil
2	BTYP	Biotoptyp	- gesetzl. Grundl.	
3	Zusatz	Zusatz zum Biotoptypen		
4	LRT	Lebensraumtyp		
1	1		Ja	100 %
2	HGF	Naturnahes Gehölz feuchter bis nasser Standorte (2000)		

Räumliche Lage

Lagebeschreibung	s Siedenfelder Weg, w A1		
Nachbarnutzung/en	Weideland, Straße		
Rechtswert (X)	568266	Hochwert (Y)	5927695
Bezirk	Hamburg-Mitte	Naturraum	Elbinsel Wilhelmsburg (673.01)
Stadtteil (OT-Nr.)	Wilhelmsburg (136)	Gemarkung	Wilhelmsburg (147)
Digitaler Grünplan	<input type="checkbox"/> Hafengesamtgebiet	<input type="checkbox"/> Ramsargebiet	<input type="checkbox"/> EG-Vogelschutzgeb.
Ausgleichsflächen	<input checked="" type="checkbox"/> Biosphärenreservat	<input type="checkbox"/> Nationalpark	<input type="checkbox"/>
NSG / ND / LSG	LSG Wilhelmsburger Elbinsel [HH-2050 / Anteil: 100%]		
FFH-GEBIET			
Wasserschutzgebiet			

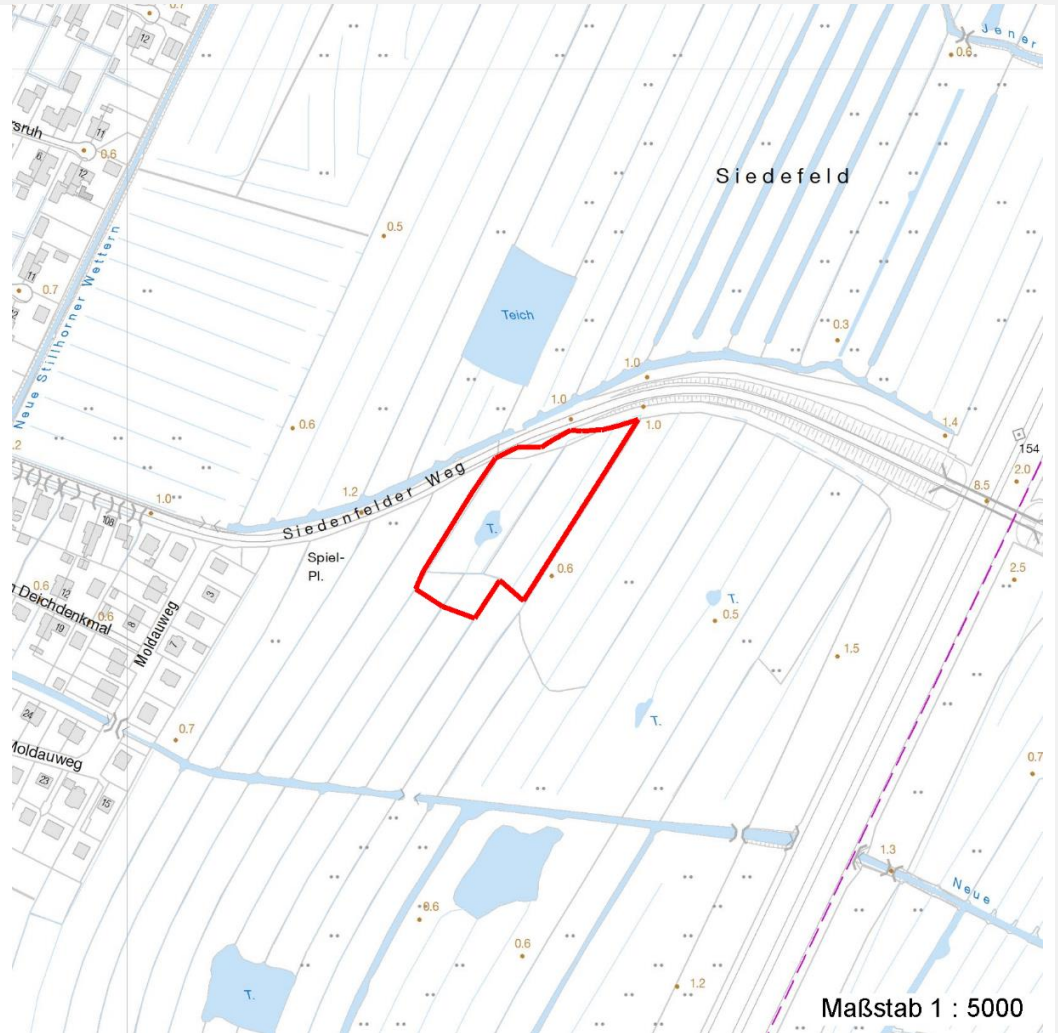
Erhebungsbogen

B

Projekt	Biotopkartierung Hamburg		Interne Nr.	98423
			DK5 DK5-GK	6826
			DK5 - Name	Stillhorn
Handlungsbedarf	Nein		Biotop-Nr. alt	1332
Bearbeitung	PRO	Kopie	Kartierung	15.06.2014
Räumliche Abbildung	Fläche	Nein	Fläche / Länge [m²/m]	8995,5723
Anzahl Abschnitte	1		Breite (lineare Abb.) [m]	

Räumliche Lage

Karte



Weitere Erhebungsbögen

Interne Nr.	Interne Nr. Zuordnung	DK5	Biotop-Nr.	Kartierung	Zuordnung	DK5 (GK)	Biotop-Nr. (alt)
98423	36927	6826	63	22.06.2005	>	6828	110
98423	36731	6826	64	22.06.2005	<	6828	111
98423	37307	6826	455	16.09.2005	>	6828	10167
98423	37550	6826	456	01.09.2005	>	6828	10168

Zuordnung: N = nachfolgende Kartierung, K = weitere Kartierungen (zeitlich vorher oder nachher)

Foto

Interne Nr.	Index	Dateiname	Aufnahmerichtung
53883	0	6826_1332_150614_1.JPG	

Erhebungsbogen

B

Projekt	Biotopkartierung Hamburg	Interne Nr.	98423
		DK5 DK5-GK	6826
Handlungsbedarf	Nein	DK5 - Name	Stillhorn
Bearbeitung	PRO	Biotop-Nr. alt	1332
Räumliche Abbildung	Fläche	Kartierung	15.06.2014
Anzahl Abschnitte	1	Fläche / Länge [m²/m]	8995,5723
		Breite (lineare Abb.) [m]	

Weitere Angaben

Merkmal	Wert
Auswertung	
Gefährdung/ Einflüsse	Entwässerung Verbisschäden
Wertgesichtspunkte	- aber störend im großräumigen Grünland-Areal Rückzugsraum für große Bandbreite von Tierarten
zoologisch bedeutsame Strukturen	Dichte Gehölzstruktur Nasse Mulden Röhricht
Maßnahmen	wenigstens Teilbereiche sollten von Beweidung ausgeschlossen bleiben, um Gehölz nachwuchs und Sukzession aufkommen zu lassen.

Foto

Fotodatei 6826_1332_150614_1.JPG

Bildbeschreibung
Aufnahmerichtung

Fotodatei

Bildbeschreibung
Aufnahmerichtung



Teilflächenbeschreibung

Teilflächentyp		Teilflächen-Nr.	1
Biotoptyp	Naturnahes Gehölz feuchter bis nasser Standorte (2000)	Biotoptyp	HGF
- Zusatz		- gesetzl. Grundl.	
FFH-LRT		FFH-LRT	
Beschreibung		Entw.potential LRT	
		Hauptfläche	Ja
		Flächenanteil	100 %
		FFH-Unters.Fläche	Nein
		Saatgutfläche	Nein

Erhebungsbogen

B

Projekt	Biotopkartierung Hamburg		Interne Nr.	98423
			DK5 DK5-GK	6826
Handlungsbedarf	Nein		DK5 - Name	Stillhorn
Bearbeitung	PRO	Kopie	Biotop-Nr. alt	1332
Räumliche Abbildung	Fläche	Nein	Kartierung	15.06.2014
Anzahl Abschnitte	1		Fläche / Länge [m²/m]	8995,5723
			Breite (lineare Abb.) [m]	

Weitere Angaben

Merkmal	Wert
Boden	
Feuchte	7 - feucht
Reaktion	7 - neutral
Stickstoffgehalt	7 - stickstoffreich
Veg. - Zeigerwerte	
Anz. Überschwemmungsz.	6
Veg. - Soziologie	
BfN Schlüssel	43.0.01.02 - Salicion albae (Weidenauen tieferer Lagen)

Zeigerwerte der Pflanzenartenliste (Auswertung)

Standort	Belichtung	halbsonnig	6,5
Boden	Feuchte	feucht	6,9
	Stickstoff (N)	stickstoffreich	6,6
	Reaktion	neutral	7
Vegetation	Mahdverträglichkeit	schnittempfindlich bis mäßig schnittverträglich	3,8
Zeigerwerte	Futterwert	sehr geringwertiges Futter	2,1
	Wechselfeuchteanzeiger		2
	Giftpflanzen		3
	Überschw.anzeiger		5

Pflanzenartenliste

Gruppe / Pflanzenart	MS	M	W	Vs	St	PA	Ph	Sz	VS	V	G	cf	§	Rote Liste				
														HH	ND	SH	D	
Tracheobionta (Gefäßpflanzen)																		
Amelanchier lamarckii (Kupfer-Felsenbirne)	7	w		S	-						-							
Betula pendula (Hänge-Birke)	7	w		B2	-						-							
Betula pendula (Hänge-Birke)	7	w		S	-						-							
Betula pendula (Hänge-Birke)	7	z		B1	-						-							
Calystegia sepium (Zaun-Winde)	7	w		-	-						-							
Cirsium arvense (Acker-Kratzdistel)	7	z		-	-						-							
Cirsium palustre (Sumpf-Kratzdistel)	7	w		-	-						-							
Crataegus monogyna (Eingrifflicher Weißdorn)	7	w		-	-						-							
Crataegus monogyna (Eingrifflicher Weißdorn)	7	z		S	-						-							
Epilobium angustifolium (Schmalblättriges Weidenröschen)	7	w		-	-						-							
Equisetum palustre (Sumpf-Schachtelhalm)	7	w		-	-						-							
Galium aparine (Kletten-Labkraut)	7	w		-	-						-							
Geum urbanum (Echte Nelkenwurz)	7	w		-	-						-							
Holcus lanatus (Wolliges Honiggras)	7	w		-	-						-							
Iris pseudacorus (Gelbe Schwertlilie)	7	w		-	-						-		b					
Juncus effusus (Flatter-Binse)	7	w		-	-						-							
Phragmites australis (Schilf)	7	z		-	-						-							
Poa trivialis (Gewöhnliches Rispengras)	7	z		-	-						-							
Populus alba (Silber-Pappel)	7	w		B1	-						-							
Populus nigra 'Italica' (Säulen-Pappel)	7	w		B1	-						-							
Populus tremula (Zitter-Pappel)	7	w		B2	-						-							
Quercus rubra (Rot-Eiche)	7	w		S	-						-							

Erhebungsbogen

B

Projekt	Biotopkartierung Hamburg		Interne Nr.	98423
			DK5 DK5-GK	6826
Handlungsbedarf	Nein		DK5 - Name	Stillhorn
Bearbeitung	PRO	Kopie	Biotop-Nr. alt	1332
Räumliche Abbildung	Fläche	Nein	Kartierung	15.06.2014
Anzahl Abschnitte	1		Fläche / Länge [m²/m]	8995,5723
			Breite (lineare Abb.) [m]	

Pflanzenartenliste

Gruppe / Pflanzenart	MS	M	W	Vs	St	PA	Ph	Sz	VS	V	G	cf	§	Rote Liste			
														HH	ND	SH	D
Rosa corymbifera (Busch-Rose)	7	w		S	-						-	X		D			
Rubus armeniacus (Armenische Brombeere)	7	l		S	-						-						
Salix alba (Silber-Weide)	7	h		B1	-						-						
Salix caprea (Sal-Weide)	7	w		B1	-						-						
Salix caprea (Sal-Weide)	7	w		B2	-						-						
Salix caprea (Sal-Weide)	7	w		S	-						-						
Salix cinerea (Grau-Weide)	7	z		S	-						-						
Salix fragilis (Bruch-Weide)	7	w		B2	-						-	X		D		D	
Salix triandra amygdalina (Zweifarbige Mandel-Weide)	7	w		S	-						-					D	D
Salix viminalis (Korb-Weide)	7	w		B2	-						-						
Salix viminalis (Korb-Weide)	7	w		S	-						-						
Sambucus nigra (Schwarzer Holunder)	7	w		S	-						-						
Scrophularia nodosa (Knotige Braunwurz)	7	w		-	-						-						
Symphytum x uplandicum (Comfrey)	7	w		-	-						-						
Typha latifolia (Breitblättriger Rohrkolben)	7	w		-	-						-						
Urtica dioica (Große Brennnessel)	7	l		-	-						-						
Anzahl Rote Liste Arten														2	2	1	
Anzahl Arten														32			

MS: Mengensystem; M: Mengenangabe, W: Bewertung der Art (FFH-Monitoring), Vs: Vegetationsschicht, St: Status, PA: Autor Phänologie; Ph: Phänologie, Sz: Soziabilität, VS: Vitalitätssystem; V: Vitalität, G: Geschlecht, cf: unsichere Bestimmung, §: Schutz nach BNatSchG, HH: Rote Liste Hamburg, Nds: Rote Liste Niedersachsen, SH: Rote Liste Schleswig-Holstein, D: Rote Liste Deutschland