

Erhebungsbogen

B

Projekt	Biotopkartierung Hamburg		Interne Nr.	98414
			DK5 DK5-GK	6826
Handlungsbedarf	Nein		DK5 - Name	Stillhorn
Bearbeitung	PRO	Kopie	Biotop-Nr. alt	1323
Räumliche Abbildung	Fläche	Nein	Kartierung	08.07.2014
Anzahl Abschnitte	1		Fläche / Länge [m²/m]	47703,1127
			Breite (lineare Abb.) [m]	

Gesetzlicher Schutz **Schutz nur teilweise** **Nein**

Gesamtbewertung	5	Noch wertvoll, gut entwicklungsfähig
– Alter	4	Biotop mittleren Alters, 10 bis 20 Jahre
– Belastungsgrad	3	Flächenhafte starke Belastung
– Ökolog. Funktion	6	Hohe Bedeutung in einem Biotopkomplex, für den lokalen Biotopverbund oder als Puffer
– Seltenheit	5	Seltener Biotoptyp, floristisch stark verarmt, ohne seltener Pflges. od. verbr. artenreicher Biotoptyp

Bestandsbeschreibung

Spülfeld und Ackerbrache, relativ sandig, derzeit sehr tief und mit zerfaserndem Schnitt gemäht, so daß Teile der Vegetation gänzlich abgestorben sind. Aushagerungsmaßnahme? Vorkartierung hat Trockenrasenpotenzial bescheinigt. Wahrscheinliches Artenvorkommen/-potenzial siehe südöstlich angrenzende Fläche, die ungemäht geblieben ist (aber etwas feuchter ist).

Vorkommen an Biotoptypen

1	TF	Typ	HF	F.Anteil
2	BTYP	Biotoptyp	- gesetzl. Grundl.	
3	Zusatz	Zusatz zum Biotoptypen		
4	LRT	Lebensraumtyp		
1	1		Ja	100 %
2	AKM	Halbruderale Gras- und Staudenflur mittlerer Standorte (2000)		

Räumliche Lage

Lagebeschreibung	zw historischem Jenerseiteideich und Deichrückverlegung			
Nachbarnutzung/en	(Deich)Straßen			
Rechtswert (X)	569242	Hochwert (Y)	5927686	
Bezirk	Hamburg-Mitte	Naturraum	Elbinsel Wilhelmsburg (673.01)	
Stadtteil (OT-Nr.)	Wilhelmsburg (135)	Gemarkung	Wilhelmsburg (147)	
Digitaler Grünplan	<input type="checkbox"/> Hafengesamtgebiet	<input type="checkbox"/> Ramsargebiet	<input type="checkbox"/> EG-Vogelschutzgeb.	<input type="checkbox"/>
Ausgleichsflächen	<input checked="" type="checkbox"/> Biosphärenreservat	<input type="checkbox"/> Nationalpark	<input type="checkbox"/>	
NSG / ND / LSG	LSG Wilhelmsburger Elbinsel [HH-2050 / Anteil: 100%]			
FFH-GEBIET				
Wasserschutzgebiet				

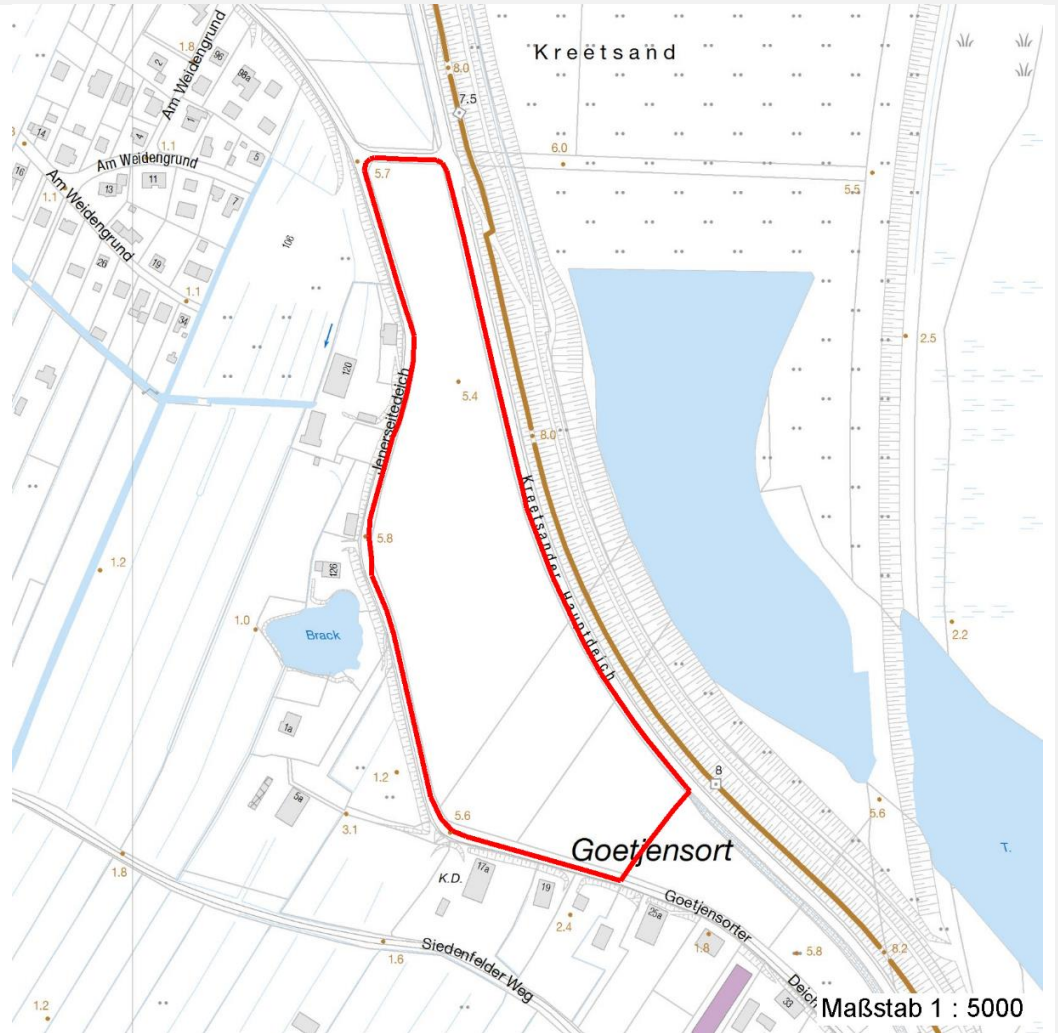
Erhebungsbogen

B

Projekt	Biotopkartierung Hamburg		Interne Nr.	98414
			DK5 DK5-GK	6826
			DK5 - Name	Stillhorn
Handlungsbedarf	Nein		Biotop-Nr. alt	1323
Bearbeitung	PRO		Kartierung	08.07.2014
Räumliche Abbildung	Fläche		Fläche / Länge [m²/m]	47703,1127
Anzahl Abschnitte	1		Breite (lineare Abb.) [m]	

Räumliche Lage

Karte



Weitere Erhebungsbögen

Interne Nr.	Interne Nr. Zuordnung	DK5	Biotop-Nr.	Kartierung	Zuordnung	DK5 (GK)	Biotop-Nr. (alt)
98414	36723	6826	130	01.10.2006	<	6828	245

Zuordnung: N = nachfolgende Kartierung, K = weitere Kartierungen (zeitlich vorher oder nachher)

Weitere Angaben

Merkmal	Wert
Auswertung	
Gefährdung/ Einflüsse	Bodenbelastung (Spülfeld) Tiefe Treckerspuren vom Mähen
Wertgesichtspunkte	Großflächigkeit
Bedeutung für Tiergruppe	Insekten, allgemein Wiesenvögel
Maßnahmen	Aushagern, Trockenrasen entwickeln lassen.

Erhebungsbogen

B

Projekt	Biotopkartierung Hamburg	Interne Nr.	98414
		DK5 DK5-GK	6826
Handlungsbedarf	Nein	DK5 - Name	Stillhorn
Bearbeitung	PRO	Biotop-Nr. alt	1323
Räumliche Abbildung	Fläche	Kartierung	08.07.2014
Anzahl Abschnitte	1	Fläche / Länge [m²/m]	47703,1127
		Breite (lineare Abb.) [m]	

Teilflächenbeschreibung

Teilflächentyp		Teilflächen-Nr.	1
Biotoptyp	Halbruderale Gras- und Staudenflur mittlerer Standorte (2000)	Biotoptyp	AKM
- Zusatz		- gesetzl. Grundl.	
FFH-LRT		FFH-LRT	
Beschreibung		Entw.potential LRT	
		Hauptfläche	Ja
		Flächenanteil	100 %
		FFH-Unters.Fläche	Nein
		Saatgutfläche	Nein

Tierartenliste

	Rote Liste				FFH							
	B	A	S	G	HH	ND	SH	D	II	IV	V	
1	B	A	S	G				D			V	
2	Anzahl				Anzahltyp							
3	Anzahl geschätzt				Geschlecht							
4	Methode				Verhalten							
5	Nachweis											
Vögel												
Vanellus vanellus (Kiebitz)	1	s			2	3	3	2				
	2											
	3	2-5										
	4					Nahrungsverhalten						