

Erhebungsbogen

B

Projekt	Biotopkartierung Hamburg	Interne Nr.	98403
		DK5 DK5-GK	6826
		DK5 - Name	Stillhorn
Handlungsbedarf	Nein	Biotop-Nr. alt	1312
Bearbeitung	PRO	Kartierung	18.07.2014
Räumliche Abbildung	Fläche	Fläche / Länge [m²/m]	3236,6541
Anzahl Abschnitte	1	Breite (lineare Abb.) [m]	

Gesetzlicher Schutz § 30 (2) 1.2 Natürliche oder naturnahe stehende Gewässer **Schutz nur teilweise** **Nein**

Gesamtbewertung	7	Besonders wertvoll
– Alter	7	Biotop hohen Alters, 100 bis 200 Jahre
– Belastungsgrad	5	Flächenhaft mittlere oder örtlich starke Belastung
– Ökolog. Funktion	7	Sehr hohe Bedeutung in einem Biotopkomplex, für den lokalen Biotopverbund oder als Puffer
– Seltenheit	7	Seltener Biotoptyp, mit seltenen oder bedrohten Pflges., gesättigtes Artenspektrum, einige RL-Arten

Bestandsbeschreibung

Von einem kurzen Stück Acker und größeren Privatgrundstücken mit Gärten, die bis an das Wasser heranreichen, eingefasstes Brack. Auf den westlichen, südlichen und nördlichen Ufern größtenteils von Bäumen überschattet. Auf der West- und Nordseite in Teilbereichen mit an das Gewässer heranreichender Rasenfläche. Nur im Südosten mit kleinerer, etwas naturnah geprägter, aber überschatteter, kurzer Röhrichtzone (ruderalisiert). Die Ufer sind z.T. in Gartennähe mit Bongossi befestigt (verfallen), 2 Steganlagen sind in das Wasser hineingebaut. Im Westen ist ein Röhrichtstreifen von 2 m Breite, dominiert von Schilf, vorhanden. Die Wasserqualität erscheint gegenüber der Vorkartierung verschlechtert: schwärzlich-trüb. Das Wasser ist besiedelt von einigen Entenvögeln. Erkennbar ist allein ein größerer Bestand aus Teichrose, submerse Vegetation ist im übrigen nicht erkennbar. Aufgrund der tw waldartigen Umgebungssituation starker Fallaubeintrag. Der Zentralbereich des Gewässers wird dauerhaft belichtet und ist vermutlich gut als Libellengewässer geeignet, auch die Eignung als Amphibiengewässer ist möglich.

Vorkommen an Biototypen

1	TF	Typ	HF	F.Anteil
2	BTYP	Biototyp		- gesetzl. Grundl.
3	Zusatz	Zusatz zum Biototypen		
4	LRT	Lebensraumtyp		
1	1		Ja	100 %
2	SEB	Brack, naturnah, nährstoffreich (2000)		
4	kein LRT	kein Lebensraumtyp nach FFH-Richtlinie		

Räumliche Lage

Lagebeschreibung	Goetjensort	Hochwert (Y)	5927652
Nachbarnutzung/en	Wohngrundstücke, Landw. Nutzfl.	Naturraum	Elbinsel Wilhelmsburg (673.01)
Rechtswert (X)	569125	Gemarkung	Wilhelmsburg (147)
Bezirk	Hamburg-Mitte	Ramsargebiet	<input type="checkbox"/> EG-Vogelschutzgeb. <input type="checkbox"/>
Stadtteil (OT-Nr.)	Wilhelmsburg (135)	Nationalpark	<input type="checkbox"/>
Digitaler Grünplan	<input type="checkbox"/> Hafengesamtgebiet <input type="checkbox"/>		
Ausgleichsflächen	<input type="checkbox"/> Biosphärenreservat <input type="checkbox"/>		
NSG / ND / LSG	LSG Wilhelmsburger Elbinsel [HH-2050 / Anteil: 100%]		
FFH-GEBIET			
Wasserschutzgebiet			

Erhebungsbogen

B

Projekt	Biotopkartierung Hamburg	Interne Nr.	98403
		DK5 DK5-GK	6826
		DK5 - Name	Stillhorn
Handlungsbedarf	Nein	Biotop-Nr. alt	1312
Bearbeitung	PRO	Kartierung	18.07.2014
Räumliche Abbildung	Fläche	Fläche / Länge [m²/m]	3236,6541
Anzahl Abschnitte	1	Breite (lineare Abb.) [m]	

Räumliche Lage

Karte



Foto			
Interne Nr.	Index	Dateiname	Aufnahmerichtung
53870	0	6826_1312_180714_1.JPG	
53871	0	6826_1312_180714_2.JPG	

Weitere Angaben

Merkmal	Wert
Auswertung	
Gefährdung/ Einflüsse	Auf vielen Ufern an das Gewässer heranreichende Privatnutzungen, etwas naturferne Bepflanzung der Ufer mit einer Trauerweide und einer Hybrid-Pappel sowie Befestigungen des Ufers, auch das Vorkommen von Schmalblättrigem Rohrkolben scheint auf Pflanzungen zurückzugehen.
Wertgesichtspunkte	Eutrophierung Bestandteil der historischen Kulturlandschaft Strukturvielfalt

Erhebungsbogen

B

Projekt	Biotopkartierung Hamburg	Interne Nr.	98403
		DK5 DK5-GK	6826
		DK5 - Name	Stillhorn
Handlungsbedarf	Nein	Biotop-Nr. alt	1312
Bearbeitung	PRO	Kartierung	18.07.2014
Räumliche Abbildung	Fläche	Fläche / Länge [m²/m]	3236,6541
Anzahl Abschnitte	1	Breite (lineare Abb.) [m]	

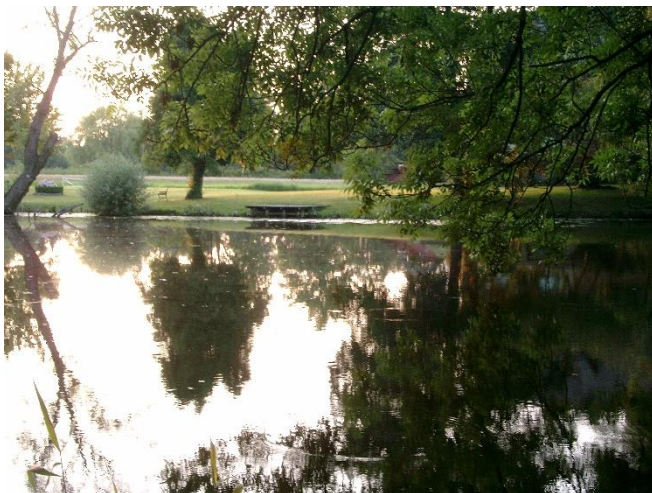
Weitere Angaben

Merkmal	Wert
Bedeutung für Tiergruppe	Dauerhafte Wasserfläche, relativ gute Wasserqualität, gute Abschirmung gegen den benachbarten Acker, potentiell günstig als Amphibien-Laichgewässer. Amphibien, Laichgewässer
Maßnahmen	Libellen Privatnutzungen von den Ufern zurücknehmen, Teilbereiche der Ufer besser besonnen, eventuellen Fischbesatz entfernen.

Foto

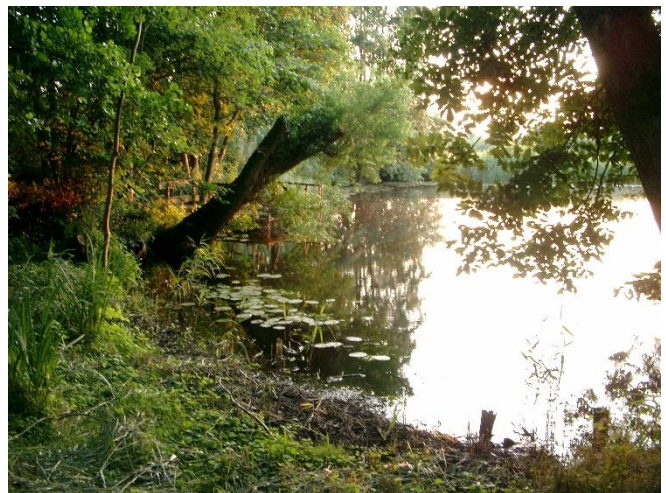
Fotodatei 6826_1312_180714_1.JPG

Bildbeschreibung
Aufnahmerichtung



Fotodatei 6826_1312_180714_2.JPG

Bildbeschreibung
Aufnahmerichtung



Teilflächenbeschreibung

Teilflächentyp		Teilflächen-Nr.	1
Biotoptyp	Brack, naturnah, nährstoffreich (2000)	Biotoptyp	SEB
- Zusatz		- gesetzl. Grundl.	
FFH-LRT	kein Lebensraumtyp nach FFH-Richtlinie	FFH-LRT	kein LRT
Beschreibung		Entw.potential LRT	
		Hauptfläche	Ja
		Flächenanteil	100 %
		FFH-Unters.Fläche	Nein
		Saatgutfläche	Nein

Erhebungsbogen

B

Projekt	Biotopkartierung Hamburg	Interne Nr.	98403
		DK5 DK5-GK	6826
Handlungsbedarf	Nein	DK5 - Name	Stillhorn
Bearbeitung	PRO	Biotop-Nr. alt	1312
Räumliche Abbildung	Fläche	Kartierung	18.07.2014
Anzahl Abschnitte	1	Fläche / Länge [m²/m]	3236,6541
		Breite (lineare Abb.) [m]	

Weitere Angaben

Merkmal	Wert
Boden	
Feuchte	9 - sehr naß
Reaktion	7 - neutral
Stickstoffgehalt	7 - stickstoffreich
Gewässer	
Uferstrukturen	sehr divers, teils siedlungsgeprägt - auch eine flache Verlandungszone
Trübung	m - mittlere Trübung
Färbung	s - schwärzlich: meist durch Faulschlamm
Standort, Relief	
Belichtung	7 - halbsonnig
Veg. - Soziologie	
BfN Schlüssel	24.0.01.03 - Nymphaeion albae (Wurzelnde Schwimmblattdecken) 27.0.01 - Phragmitetalia (Röhrichte und Großseggenrieder)

Zeigerwerte der Pflanzenartenliste (Auswertung)

Standort	Belichtung	halbsonnig bis halbschattig	6,4
Boden	Feuchte	sehr naß	9,1
	Stickstoff (N)	stickstoffreich	6,7
	Reaktion	neutral	6,7
Vegetation	Mahdverträglichkeit	schnittempfindlich (nur Herbstschnitt vertragend)	3,2
Zeigerwerte	Futterwert	sehr geringwertiges Futter	2,2
	Wechselfeuchteanzeiger		2
	Giftpflanzen		1
	Überschw.anzeiger		4

Pflanzenartenliste

Gruppe / Pflanzenart	MS	M	W	Vs	St	PA	Ph	Sz	VS	V	G	cf	Rote Liste					
													§	HH	ND	SH	D	
Tracheobionta (Gefäßpflanzen)																		
Aegopodium podagraria (Giersch)	7	w		-	-						-							
Agrostis stolonifera (Ausläufer-Straußgras)	7	w		-	-						-							
Alliaria petiolata (Knoblauchsrauke)	7	w		-	-						-							
Alnus glutinosa (Schwarz-Erle)	7	h		-	-						-							
Calystegia sepium (Zaun-Winde)	7	w		-	-						-							
Carex acuta (Schlank-Segge)	7	w		-	-						-							V
Corylus avellana (Haselnuss)	7	z		-	-						-							
Filipendula ulmaria (Mädesüß)	7	w		-	-						-							
Fraxinus excelsior (Gewöhnliche Esche)	7	w		-	-						-							
Galium aparine (Kletten-Labkraut)	7	z		-	-						-							
Glechoma hederacea (Gundermann)	7	z		-	-						-							
Glyceria maxima (Wasser-Schwaden)	7	w		-	-						-							
Iris pseudacorus (Gelbe Schwertlilie)	7	w		-	-						-			b				
Lysimachia punctata (Drüsiger Gilbweiderich)	7	w		-	-						-							
Nuphar lutea (Gelbe Teichrose)	7	l		-	-						-			b				
Phalaris arundinacea (Rohr-Glanzgras)	7	w		-	-						-							
Phragmites australis (Schilf)	7	h		-	-						-							

Erhebungsbogen

B

Projekt	Biotopkartierung Hamburg		Interne Nr.	98403
			DK5 DK5-GK	6826
Handlungsbedarf	Nein		DK5 - Name	Stillhorn
Bearbeitung	PRO	Kopie	Biotop-Nr. alt	1312
Räumliche Abbildung	Fläche	Nein	Kartierung	18.07.2014
Anzahl Abschnitte	1		Fläche / Länge [m²/m]	3236,6541
			Breite (lineare Abb.) [m]	

Pflanzenartenliste

Gruppe / Pflanzenart	MS	M	W	Vs	St	PA	Ph	Sz	VS	V	G	cf	§	Rote Liste				
														HH	ND	SH	D	
Poa trivialis (Gewöhnliches Rispengras)	7	w		-	-						-							
Rubus caesius (Kratzbeere)	7	w		-	-						-							
Salix alba (Silber-Weide)	7	w		-	-						-							
Salix x sepulcralis (Trauer-Weide)	7	w		-	-						-							
Solidago gigantea (Riesen-Goldrute)	7	w		-	-						-							
Anzahl Rote Liste Arten																1		
Anzahl Arten										22								

MS: Mengensystem; M: Mengenangabe, W: Bewertung der Art (FFH-Monitoring), Vs: Vegetationsschicht, St: Status, PA: Autor Phänologie; Ph: Phänologie, Sz: Soziabilität, VS: Vitalitätssystem; V: Vitalität, G: Geschlecht, cf: unsichere Bestimmung, §: Schutz nach BNatSchG, HH: Rote Liste Hamburg, Nds: Rote Liste Niedersachsen, SH: Rote Liste Schleswig-Holstein, D: Rote Liste Deutschland